

# Diagrama de Flujo de Troubleshooting de Eventos de Error E1

## Contenido

[Introducción](#)

[Prerequisites](#)

[Requirements](#)

[Componentes Utilizados](#)

[Convenciones](#)

[Antecedentes](#)

[Información Relacionada](#)

## [Introducción](#)

Este documento proporciona información sobre cómo resolver el evento de error E1.

## [Prerequisites](#)

## [Requirements](#)

No hay requisitos específicos para este documento.

## [Componentes Utilizados](#)

Este documento no tiene restricciones específicas en cuanto a versiones de software y de hardware.

The information in this document was created from the devices in a specific lab environment. All of the devices used in this document started with a cleared (default) configuration. If your network is live, make sure that you understand the potential impact of any command.

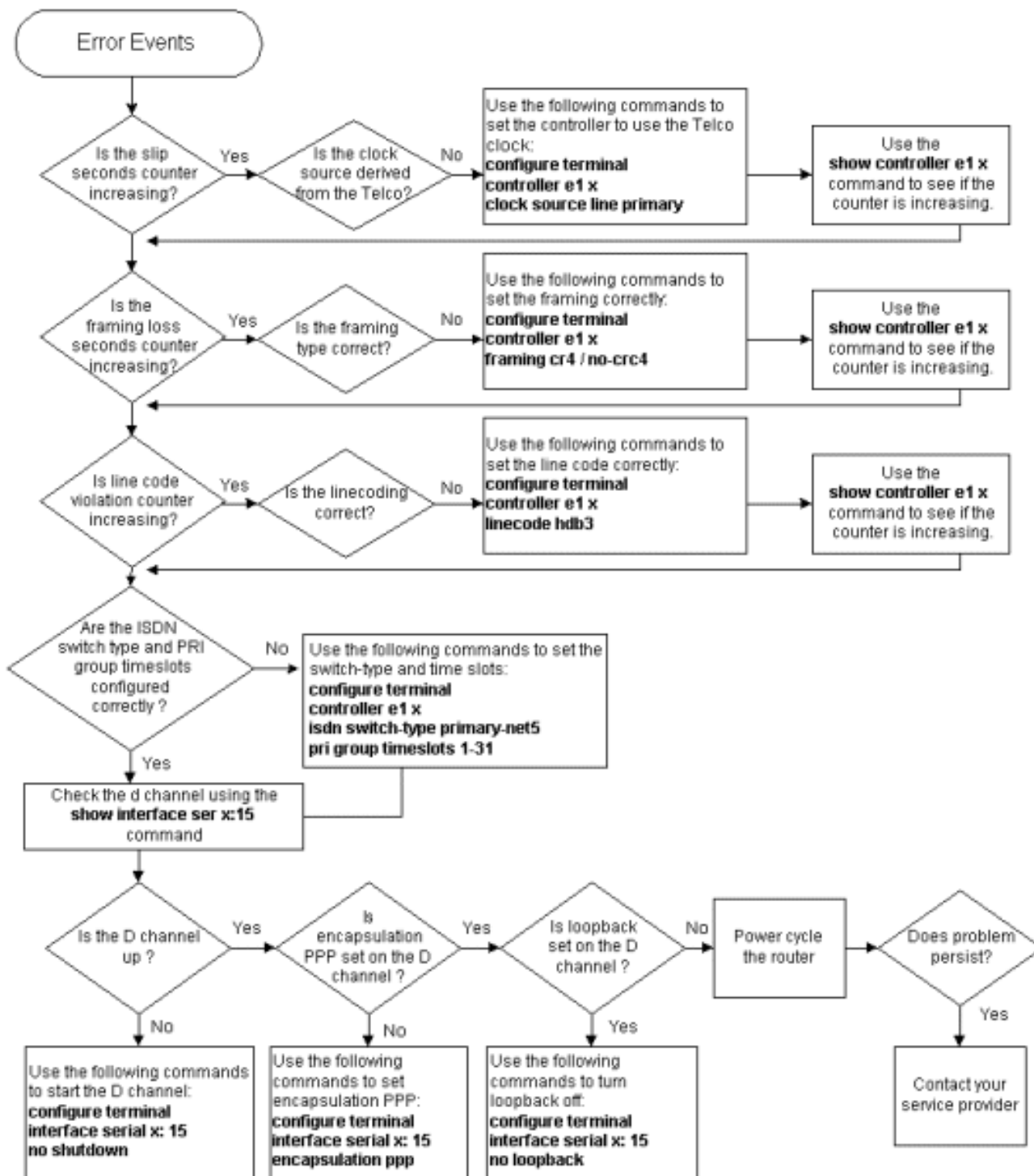
## [Convenciones](#)

Consulte [Convenciones de Consejos Técnicos Cisco para obtener más información sobre las convenciones del documento.](#)

## [Antecedentes](#)

Para obtener más información sobre el gráfico Eventos de Error, haga clic en estos enlaces que corresponden a los cuadros de comandos del gráfico:

- El cuadro [Configure terminal controller e1x clock source line primary](#) links a la sección *Slip Secs Counter Increasing* de Troubleshooting de Eventos de Error E1.
- El cuadro [Utilice los enlaces del comando show controller e1x](#) a la sección *Introducción* de Troubleshooting de Eventos de Error E1.
- El cuadro [Configure terminal controller e1x framing cr4 / no-crc4](#) enlaza a la sección *Framing Loss Segunds Increasing* de Troubleshooting de Eventos de Error E1.
- El cuadro [Configure terminal controller e1x framing cr4 / no-crc4](#) enlaza a la sección *Line Code Violations Increasing* de Troubleshooting de Eventos de Error E1.
- La casilla [Configure terminal controller isdn switch-type primary-net5](#) enlaza a la sección *Verificación de la Configuración de Ranuras de Tiempo del Tipo de Switch ISDN y del Grupo PRI* de Troubleshooting de Eventos de Error E1.
- La casilla [Verifique el canal d usando los links del comando show interface ser x:15](#) a la sección *Verificación del Canal de Señalización* de Troubleshooting de Eventos de Error E1.
- El cuadro [Configure terminal interface serial x:15 no shutdown](#) enlaza a la sección *Verificación del Canal de Señalización* de Troubleshooting de Eventos de Error E1.
- El cuadro [Configure terminal interface serial x:15 encapsulation ppp](#) enlaza a la sección *Verificación del Canal de Señalización* de Troubleshooting de Eventos de Error E1.
- El cuadro [Configure terminal interface serial x:15 no loopback](#) enlaza a la sección *Verificación del Canal de Señalización* de Troubleshooting de Eventos de Error E1.



## Información Relacionada

- [Resolución de problemas de E1](#)
- [Resolución de problemas de la capa 1 de E1](#)
- [Resolución de problemas de la alarma E1](#)
- [Resolución de problemas de PRI de E1](#)
- [Prueba de loopback del conector de hardware para líneas E1](#)
- [Soporte Técnico y Documentación - Cisco Systems](#)