

# ¿Qué es el visor de eventos de NT?

## Contenido

[Introducción](#)

[Prerequisites](#)

[Requirements](#)

[Componentes Utilizados](#)

[Convenciones](#)

[Visor de eventos de Windows NT](#)

[Información Relacionada](#)

## [Introducción](#)

El Visor de eventos de Microsoft Windows NT forma parte del sistema operativo Windows NT. El Visor de eventos permite supervisar y administrar los eventos y errores del sistema, la seguridad y la aplicación en el sistema. El Visor de eventos de Windows NT es un repositorio para eventos críticos como un fallo de alimentación total o eventos no tan críticos, como una contraseña incorrecta introducida cuando intenta iniciar sesión.

## [Prerequisites](#)

### [Requirements](#)

No hay requisitos específicos para este documento.

### [Componentes Utilizados](#)

Este documento no tiene restricciones específicas en cuanto a versiones de software y de hardware.

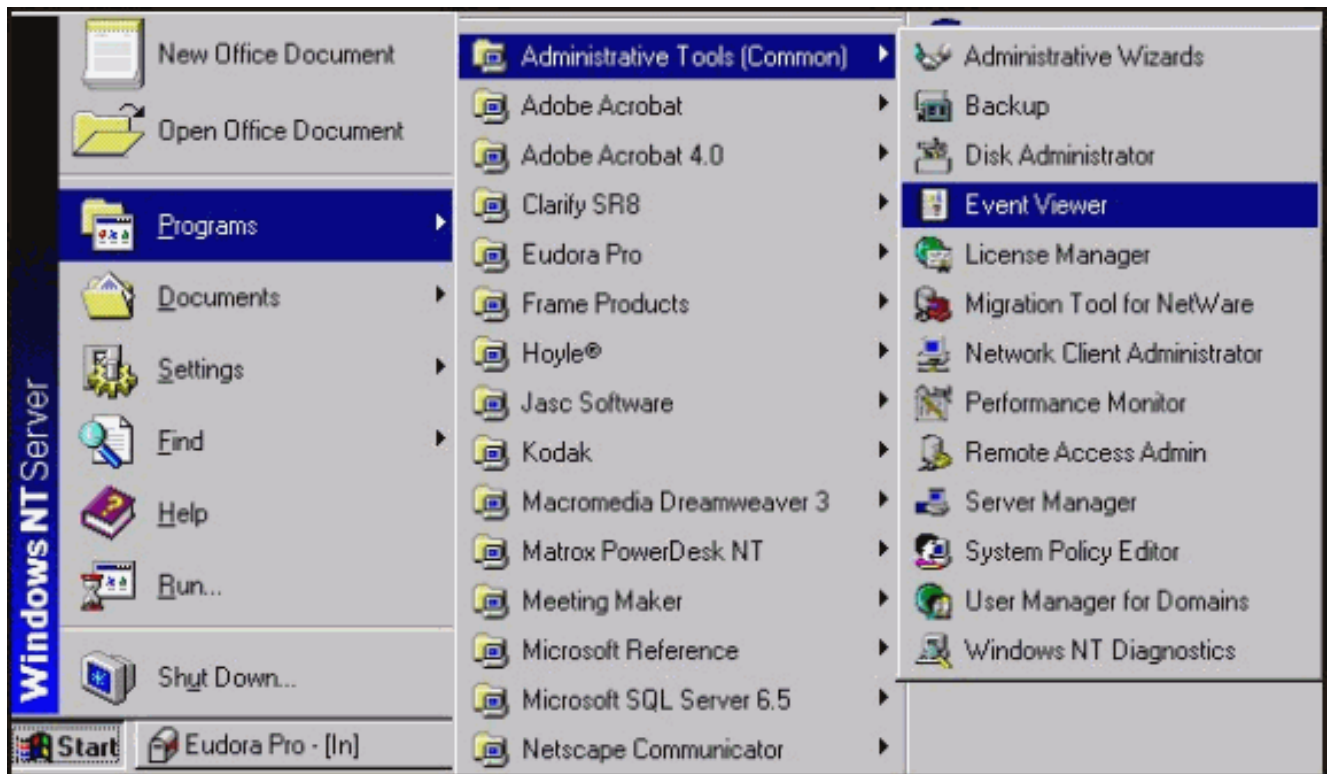
### [Convenciones](#)

Para obtener más información sobre las convenciones del documento, consulte [Convenciones de Consejos Técnicos de Cisco](#).

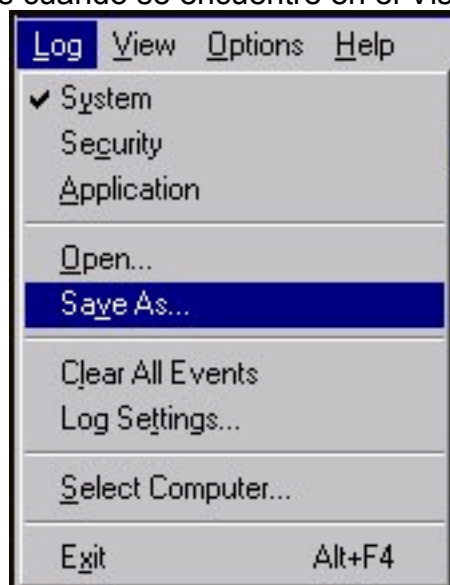
## [Visor de eventos de Windows NT](#)

Para abrir el Visor de eventos de Microsoft Windows NT, complete estos pasos:

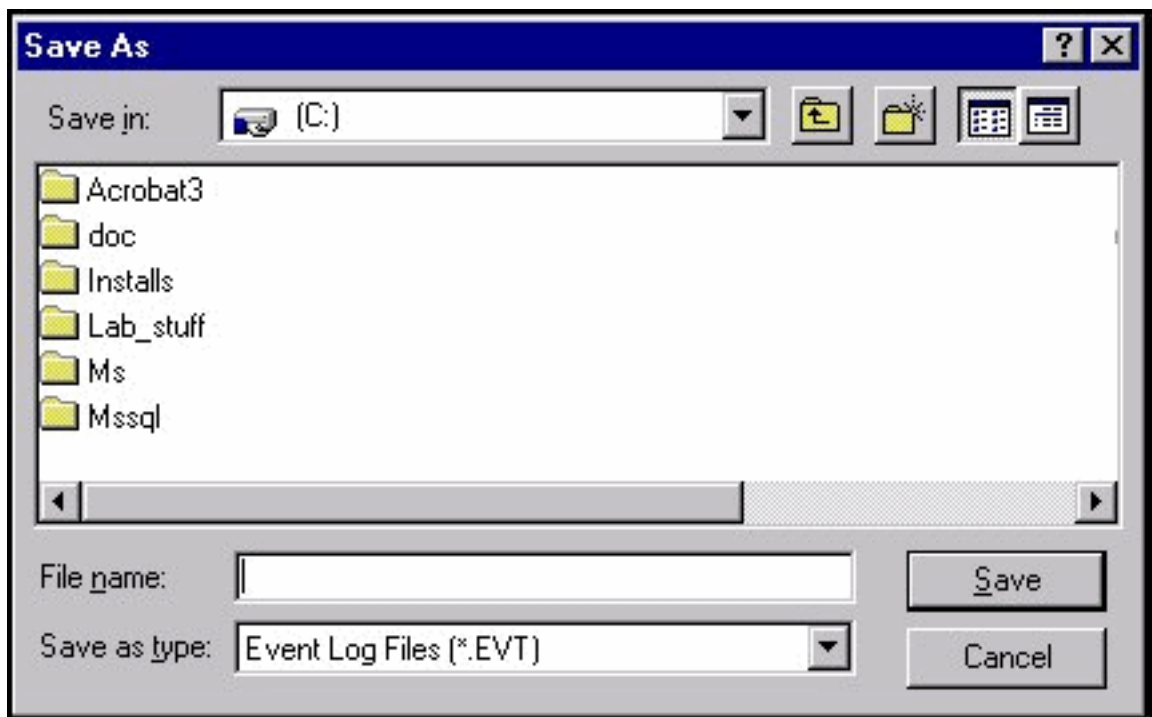
1. En el escritorio, haga clic en **Inicio > Programas > Herramientas administrativas > Visor de eventos**.



2. Para guardar los registros de eventos cuando se encuentre en el Visor de eventos,



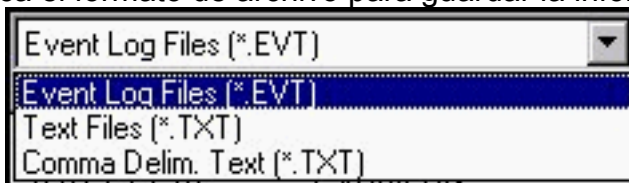
seleccione **Registro > Guardar como...** Se muestra el cuadro de diálogo Guardar



como.

Nomb

**re de archivo:** especifica el nombre de archivo del archivo Guardar. **Guardar como tipo:** especifica el formato de archivo para guardar la información de



registro.

Archivos de registro de eventos (\*.EVT):

crea un archivo de registro de eventos. Este archivo se puede abrir más adelante en cualquier estación de trabajo de Microsoft Windows NT mediante el Visor de eventos. Archivos de texto (\*.TXT): crea un archivo de texto que se puede abrir en otra aplicación, como el Bloc de notas. Comma Delim. Texto (\*.TXT): si tiene previsto utilizar la información de otra aplicación, como una hoja de cálculo. **Guardar en:** haga clic en la flecha hacia abajo para mostrar las carpetas disponibles en el equipo. Para abrir una carpeta, haga clic en el nombre de la carpeta.

3. El servicio de registro de eventos se inicia automáticamente cuando se ejecuta Windows NT. Puede detener el registro de eventos con la herramienta Servicios del Panel de control.

Consulte la Ayuda del Visor de eventos de Microsoft Windows NT para obtener información adicional (en la barra de menús, haga clic en **Ayuda > Contenido**).



## [Información Relacionada](#)

- [Soporte Técnico - Cisco Systems](#)