

Configuración de alertas personalizadas en la herramienta de supervisión en tiempo real de Cisco

Contenido

[Introducción](#)

[Prerequisites](#)

[Requirements](#)

[Componentes Utilizados](#)

[Antecedentes](#)

[Configurar](#)

[Verificación](#)

[Troubleshoot](#)

Introducción

Este documento describe cómo configurar la alerta del cliente en Cisco Real Time Monitoring Tool (RTMT).

Colaborado por Sankalp Jain, ingeniero del TAC.

Prerequisites

Requirements

Cisco recomienda que tenga conocimiento sobre estos temas:

- Cisco Call Manager (CUCM)
- RTMT

Componentes Utilizados

La información en este documento se basa en la versión 11.5 del RTMT.

La información de este documento se creó a partir de dispositivos y aplicaciones en un entorno de laboratorio específico. Todos los dispositivos y aplicaciones utilizados en este documento comenzaron con una configuración (predeterminada) despejada. Si su red está activa, asegúrese de comprender el impacto potencial de cualquier acción.

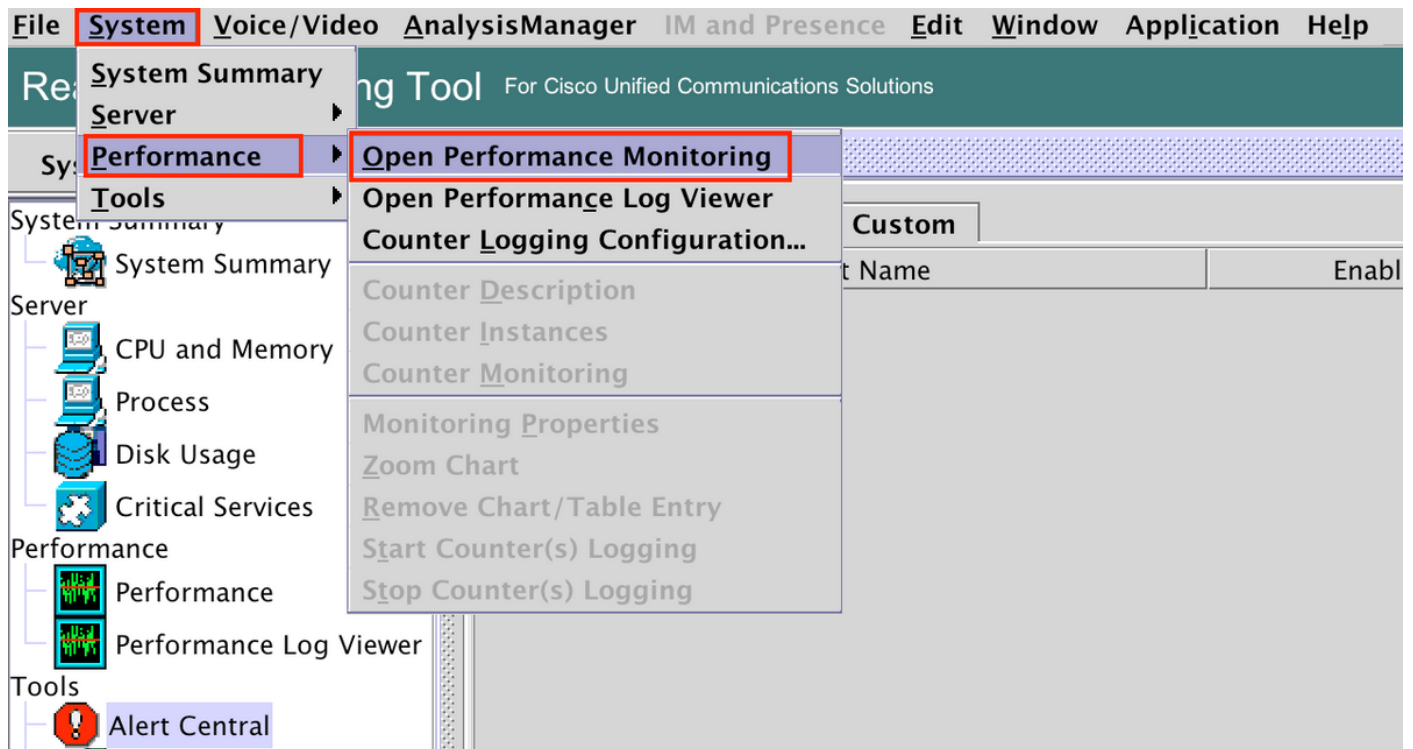
Antecedentes

La sección central de alertas en RTMT organiza las alertas bajo diferentes pestañas como Sistema, Voz/Vídeo y Personalizado. En Sistema y Voz/Vídeo. Se encuentran alertas

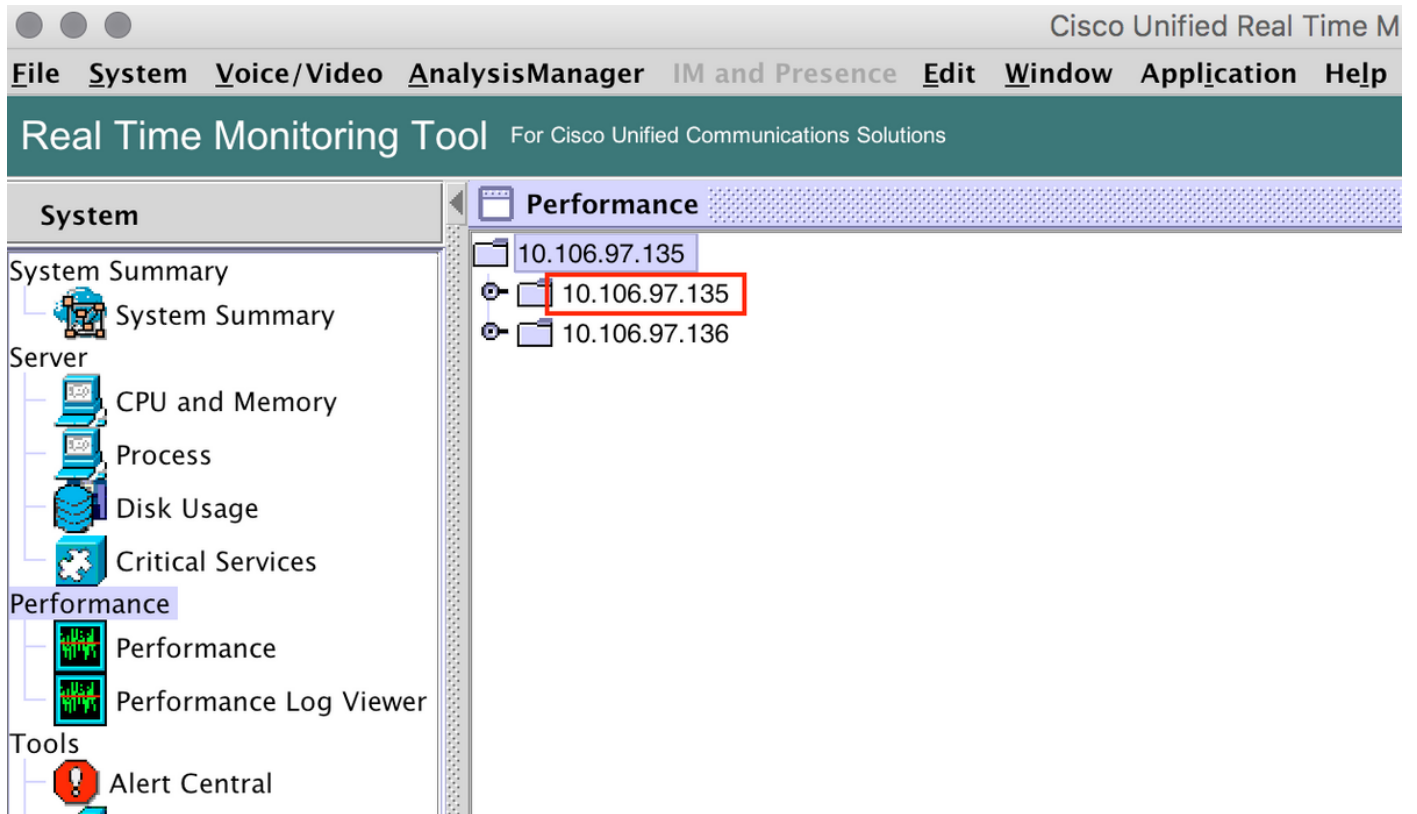
preconfiguradas que no se pueden eliminar pero que aún se pueden inhabilitar o modificar. La ficha de aduanas está vacía de forma predeterminada y el administrador puede configurar cualquier alerta necesaria en función de los contadores disponibles en la sección de rendimiento del RTMT.

Configurar

1. En el RTMT, navegue hasta **System > Performance > Open Performance Monitoring** como se muestra en la imagen.



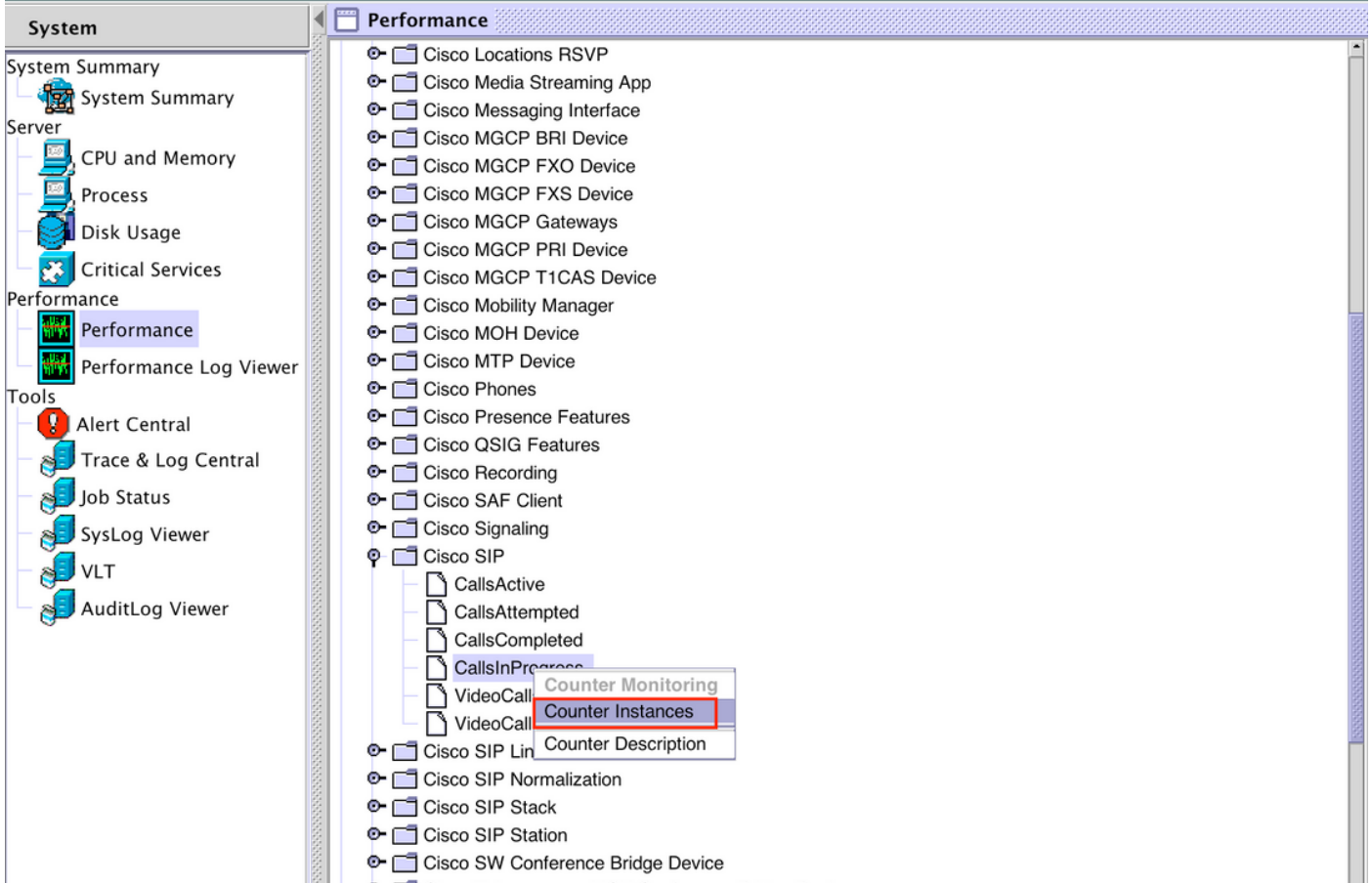
2. Seleccione el nodo para el que debe configurarse la alerta, como se muestra en la imagen.



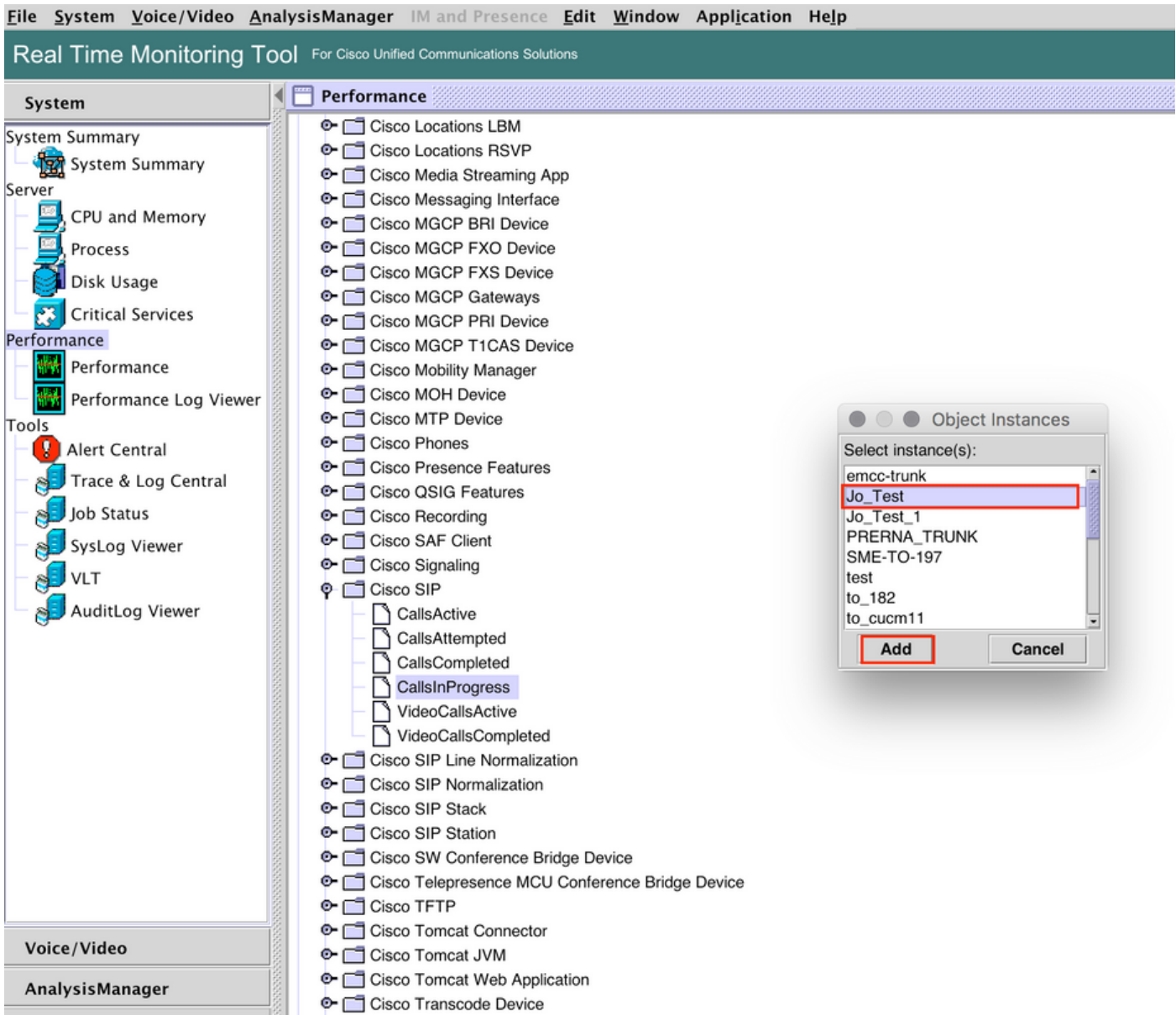
3. Seleccione el dispositivo, el terminal, el proceso o la función específicos para los que debe configurarse la alerta y expandirla.

Haga clic con el botón derecho del ratón en el contador específico y seleccione **Control de contadores** o **Instancia de contadores** dependiendo del contador.

Real Time Monitoring Tool For Cisco Unified Communications Solutions

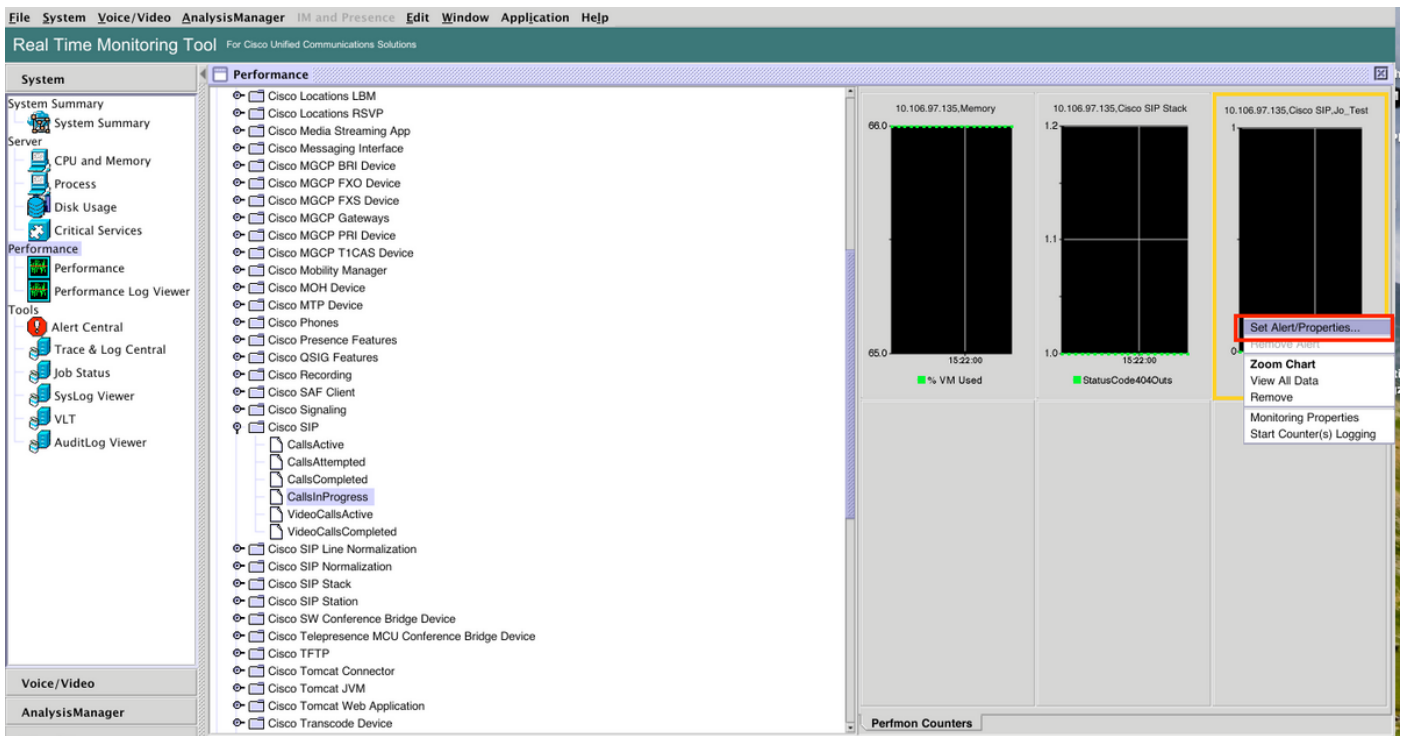


4. Seleccione la instancia de la lista de instancias de objeto.

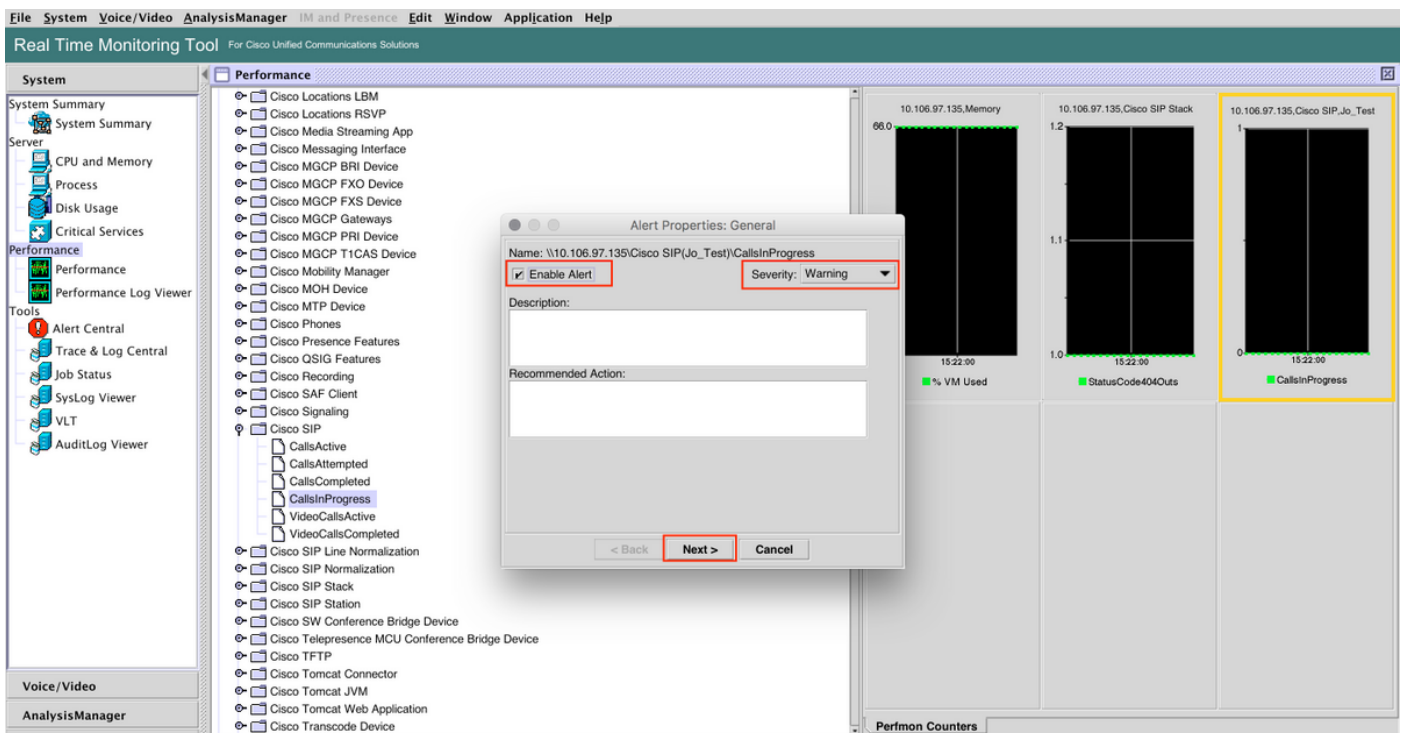


5. La instancia/contador específico ahora estará visible en el panel lateral derecho.

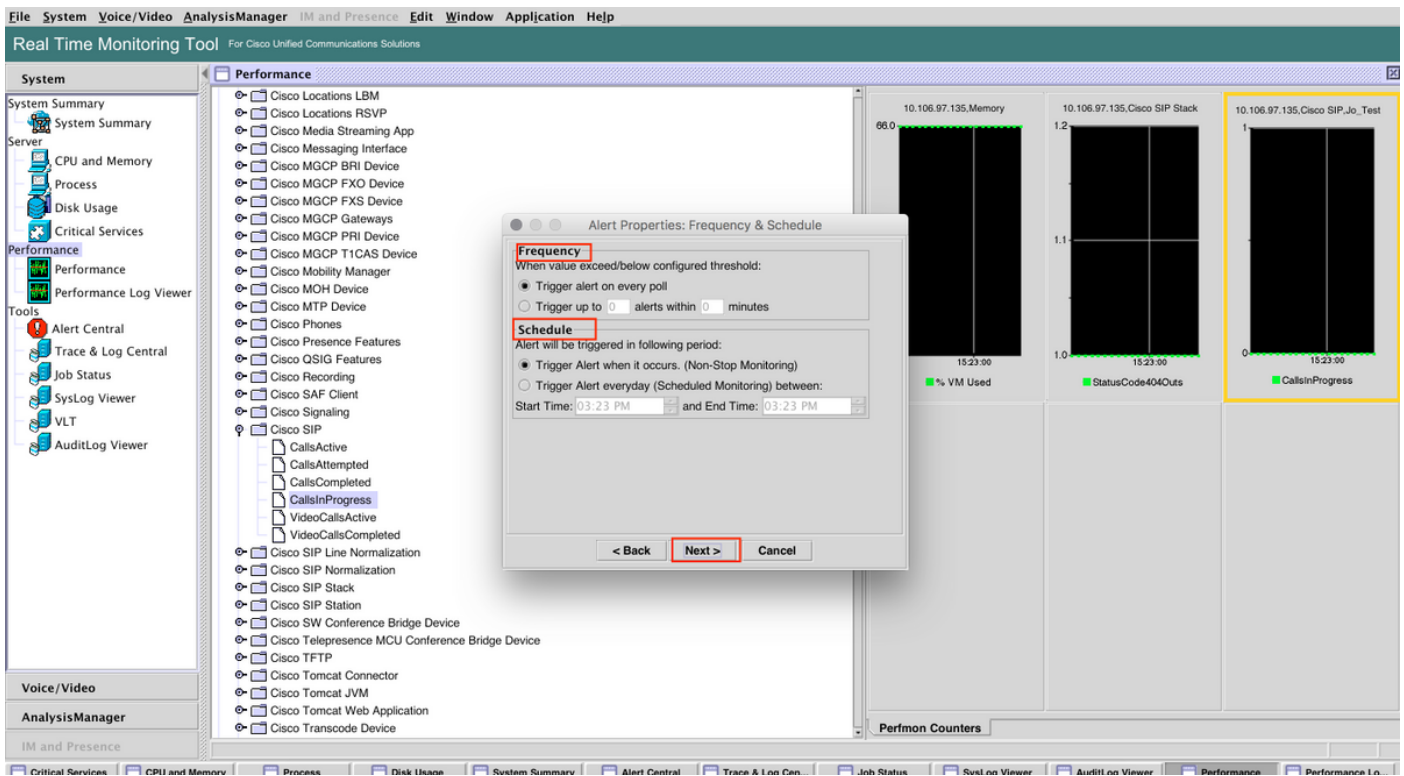
Haga clic con el botón derecho del ratón en la instancia y seleccione **Establecer Alerta/Propiedades**.



5. Seleccione la casilla de verificación **Habilitar alerta**, especifique la gravedad y, a continuación, haga clic en **Siguiente**.

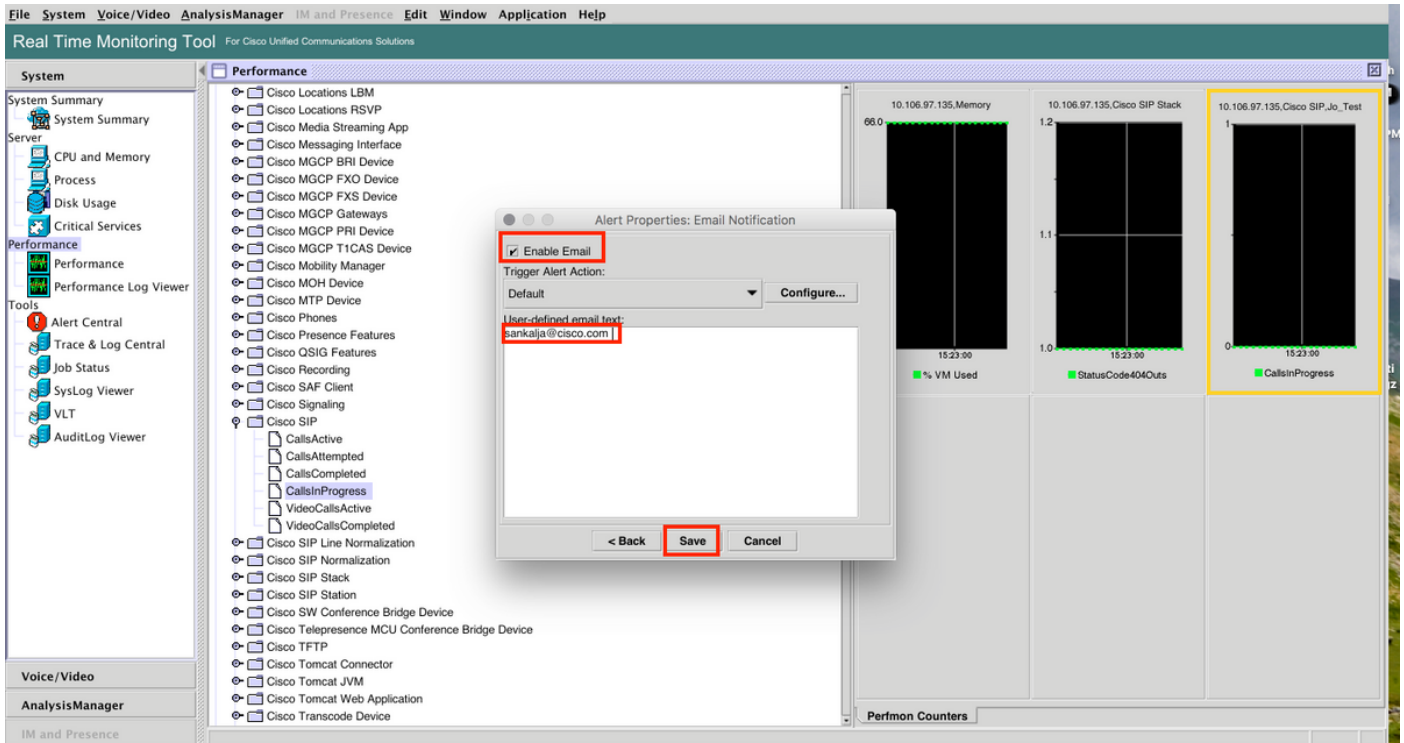


6: Especifique la frecuencia y la programación y, a continuación, haga clic en **Siguiente**.



7: Active la alerta de correo electrónico (si es necesario) y especifique la dirección de correo electrónico para recibir alertas.

Una vez hecho, haga clic en **Guardar**.

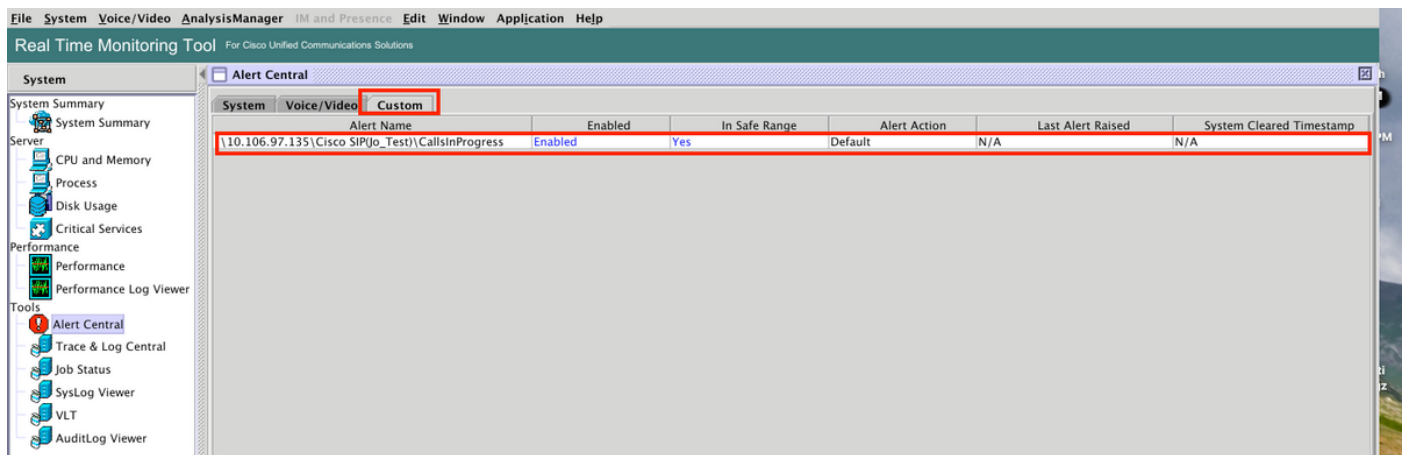


Verificación

Utilice esta sección para confirmar que su configuración funcione correctamente.

Una vez que se haya configurado la personalización, estará visible en **Personalizada** en Alert

Central en RTMT.



Troubleshoot

Actualmente, no hay información específica de troubleshooting disponible para esta configuración.