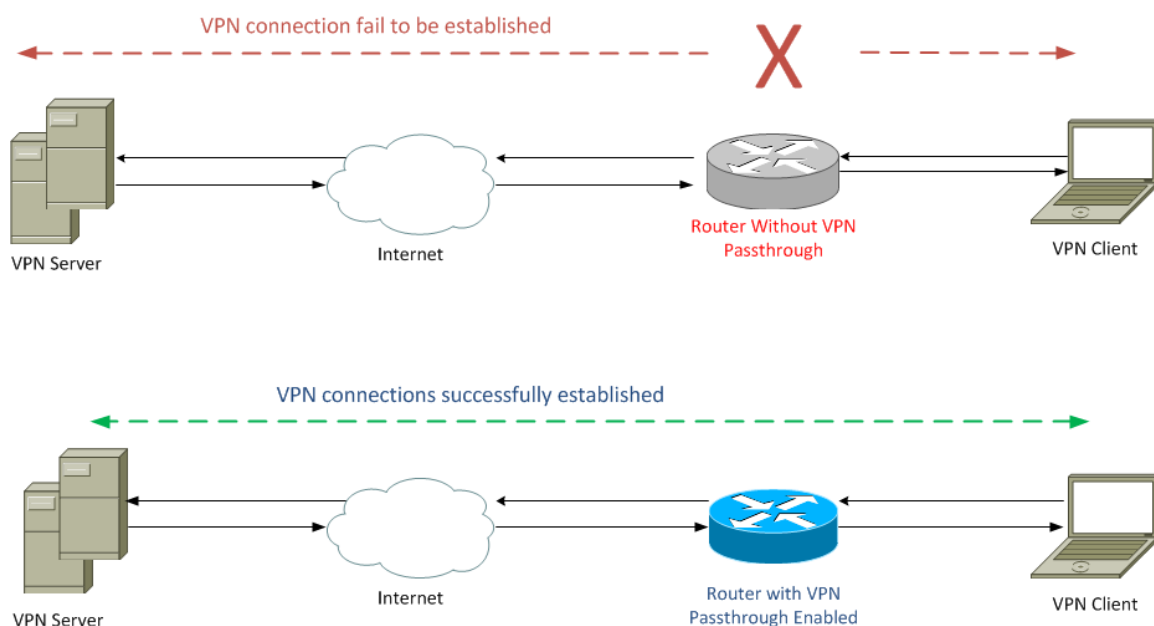


Configuración del paso a través de la red privada virtual (VPN) en los routers RV130 y RV130W

Objetivo

Un paso a través de VPN permite que el tráfico VPN pase a través de un dispositivo y que los clientes se conecten al servidor VPN. Se requiere paso a través de VPN para que una conexión VPN tenga éxito, ya que el RV130 y el RV130W utilizan NAT (traducción de direcciones de red).

Antes de configurar el paso a través de VPN, debe haber una VPN configurada en el dispositivo. Para aprender a configurar una VPN, consulte el artículo [Configuración básica de VPN en RV130 y RV130W](#).



El objetivo de este documento es mostrarle cómo habilitar o deshabilitar el paso a través de VPN en los routers RV130 y RV130W.

Dispositivos aplicables

- RV130
- RV130W

Versión del software

- v1.0.1.3

Activar o desactivar el paso a través de VPN

Paso 1. Inicie sesión en la utilidad de configuración web y elija VPN > VPN Passthrough. Se abre la página *VPN Passthrough*:

VPN Passthrough

IPSec Passthrough: Enable

PPTP Passthrough: Enable

L2TP Passthrough: Enable

Save Cancel

Paso 2. En el campo *IPSec Passthrough*, la casilla de verificación **Enable** está marcada de forma predeterminada. IPSec (seguridad de protocolo de Internet) es un conjunto de protocolos que permite el intercambio seguro de paquetes. Si no desea que ningún tráfico IPSec pase a través del dispositivo, desactive esta casilla de verificación.

VPN Passthrough

IPSec Passthrough: Enable

PPTP Passthrough: Enable

L2TP Passthrough: Enable

Save Cancel

Paso 3. En el campo *PPTP Passthrough*, la casilla de verificación **Enable** está marcada de forma predeterminada. PPTP (protocolo de túnel de punto a punto) es una forma de transmitir paquetes PPP (protocolo de punto a punto) a través de una VPN. Si no desea que ningún tráfico PPTP pase a través del dispositivo, desactive esta casilla.

VPN Passthrough

IPSec Passthrough: Enable

PPTP Passthrough: Enable

L2TP Passthrough: Enable

Save Cancel

Paso 4. En el campo *L2TP Passthrough*, la casilla de control **Enable** está marcada por defecto. L2TP (Layer 2 Tunneling Protocol) es un protocolo de tunelización utilizado para transmitir paquetes PPP en VPN. Si no desea que ningún tráfico L2TP pase a través del dispositivo, desactive esta casilla.

VPN Passthrough

IPSec Passthrough: Enable

PPTP Passthrough: Enable

L2TP Passthrough: Enable

Save

Cancel

Paso 5. Haga clic en **Guardar** para guardar los cambios realizados en la página *VPN Passthrough*.

VPN Passthrough

IPSec Passthrough: Enable

PPTP Passthrough: Enable

L2TP Passthrough: Enable

Save

Cancel

Acerca de esta traducción

Cisco ha traducido este documento combinando la traducción automática y los recursos humanos a fin de ofrecer a nuestros usuarios en todo el mundo contenido en su propio idioma.

Tenga en cuenta que incluso la mejor traducción automática podría no ser tan precisa como la proporcionada por un traductor profesional.

Cisco Systems, Inc. no asume ninguna responsabilidad por la precisión de estas traducciones y recomienda remitirse siempre al documento original escrito en inglés (insertar vínculo URL).