

# Guía visual para recopilar archivos de soporte técnico (series B y C)

## Contenido

[Introducción](#)

[Prerequisites](#)

[Requirements](#)

[Componentes Utilizados](#)

[Convenciones](#)

[Guía](#)

[Información Relacionada](#)

## [Introducción](#)

Al ponerse en contacto con Cisco TAC, los archivos de soporte técnico son fundamentales para ayudar a determinar cuál es el problema.

Este documento proporciona una guía visual que muestra cómo recopilar archivos de soporte técnico tanto de la serie B de UCS como de la serie C de UCS.

## [Prerequisites](#)

### [Requirements](#)

No hay requisitos específicos para este documento.

### [Componentes Utilizados](#)

Este documento no tiene restricciones específicas en cuanto a versiones de software y de hardware.

### [Convenciones](#)

Consulte [Convenciones de Consejos Técnicos Cisco para obtener más información sobre las convenciones del documento.](#)

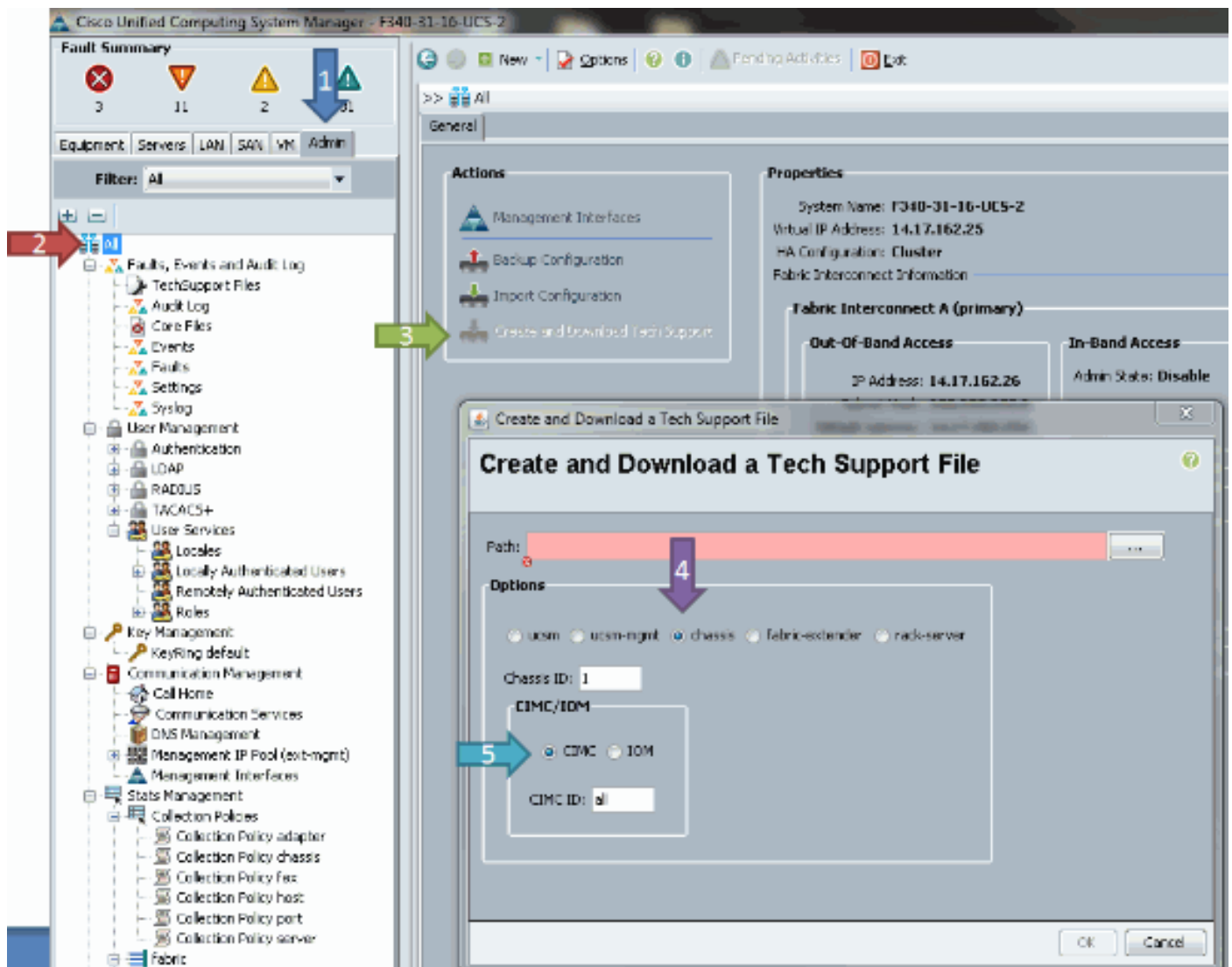
## [Guía](#)

Para UCS serie B hay dos paquetes de registro importantes: Unified Computing System Manager (UCSM) y chasis.

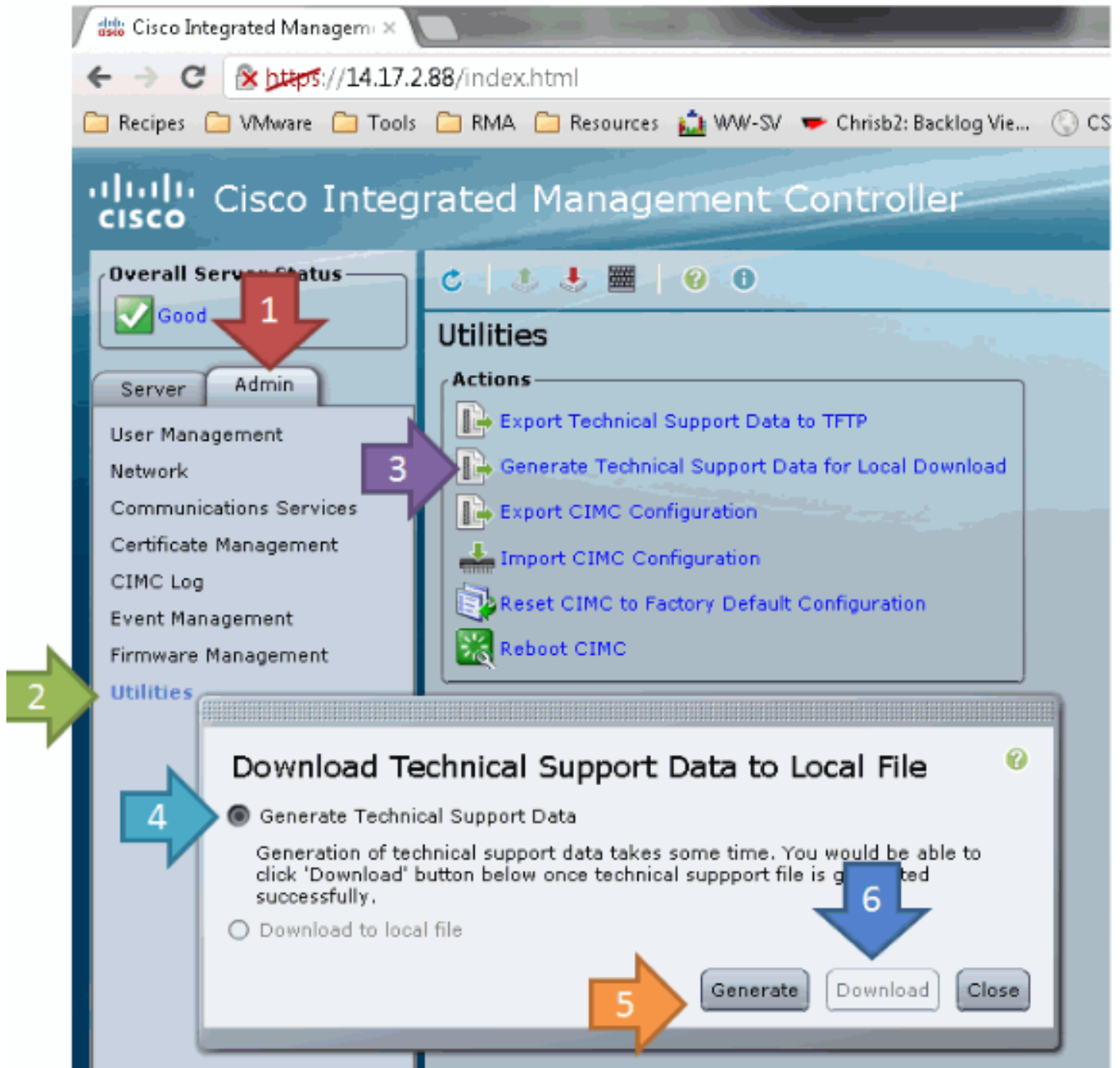
UCSM:

The screenshot displays the UCSM web interface. At the top left, the 'Fault Summary' section shows zero counts for various fault types. Below this is a navigation menu with tabs for 'Equipment', 'Servers', 'LAN', 'SAN', 'VM', and 'Admin'. A search filter is set to 'All'. The left-hand navigation tree is expanded to show 'Management Interfaces'. The main content area is divided into 'Actions' and 'Properties' sections. The 'Actions' section contains several options, including 'Create and Download Tech Support'. A dialog box titled 'Create and Download a Tech Support File' is open, showing the path 'C:\Users\Administrator\Desktop' and radio button options for 'ucsm', 'ucsm-mgmt', 'chassis', 'fabric-extender', and 'rack-server'. The 'ucsm' option is selected. The dialog also contains a text box with the following text: 'Technical support data for the entire UCSM instance will be created and downloaded to the specified location.'

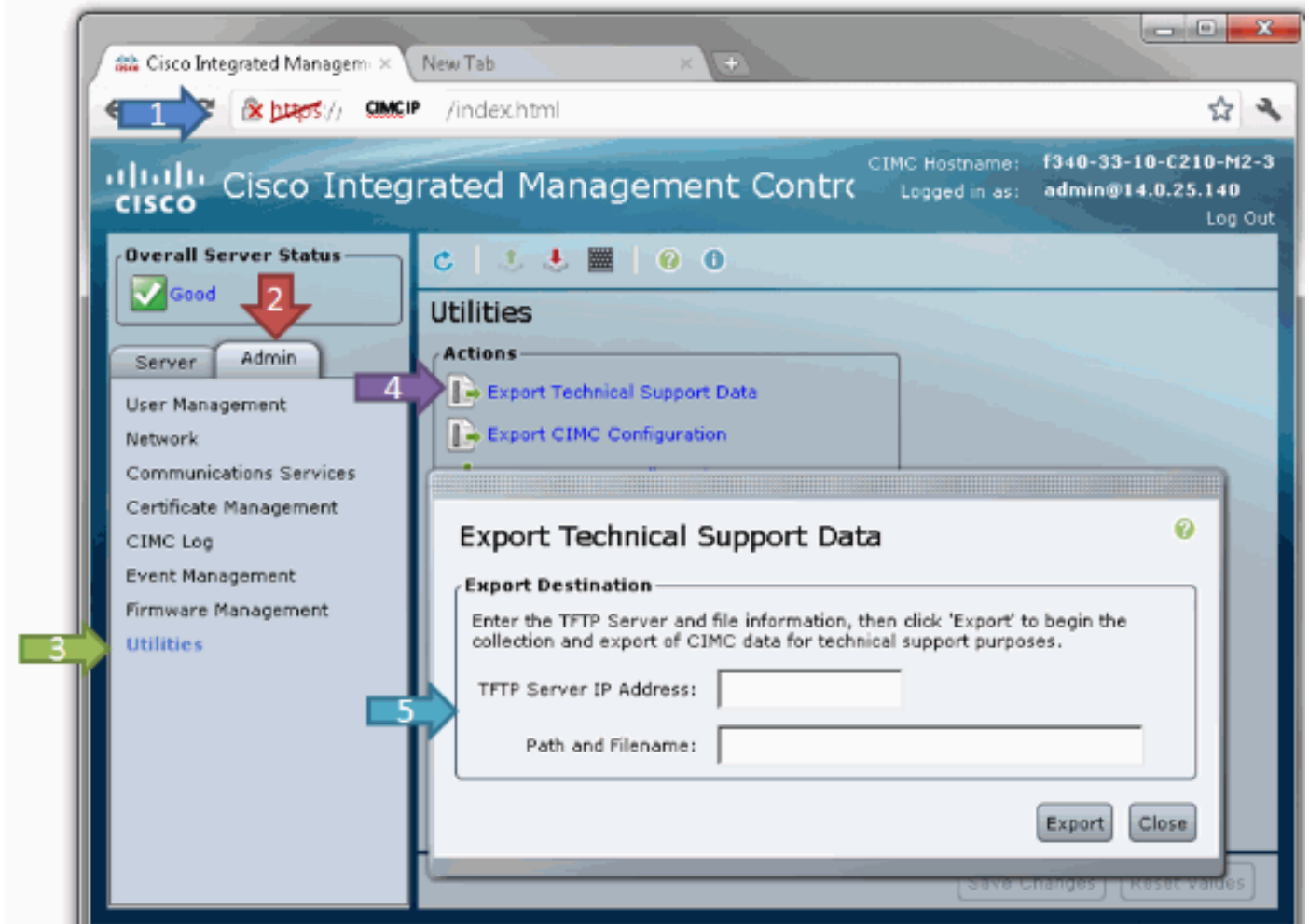
Chasis:



Para C-series Post 1.4(3):



Antes de la versión 1.4(3):



## Información Relacionada

- [Soporte Técnico y Documentación - Cisco Systems](#)