

Small Form-Factor Pluggables (SFP) compatibles con Emulex LPe31002-M6 y LPe32002-M2

Contenido

[Introducción](#)

[Qué SFP son compatibles](#)

[Para LPe31002-M6 Número de pieza: UCSC-PCIE-BD16GF:](#)

[Para el número de pieza LPe32002-M2: UCSC-PCIE-BD32GF:](#)

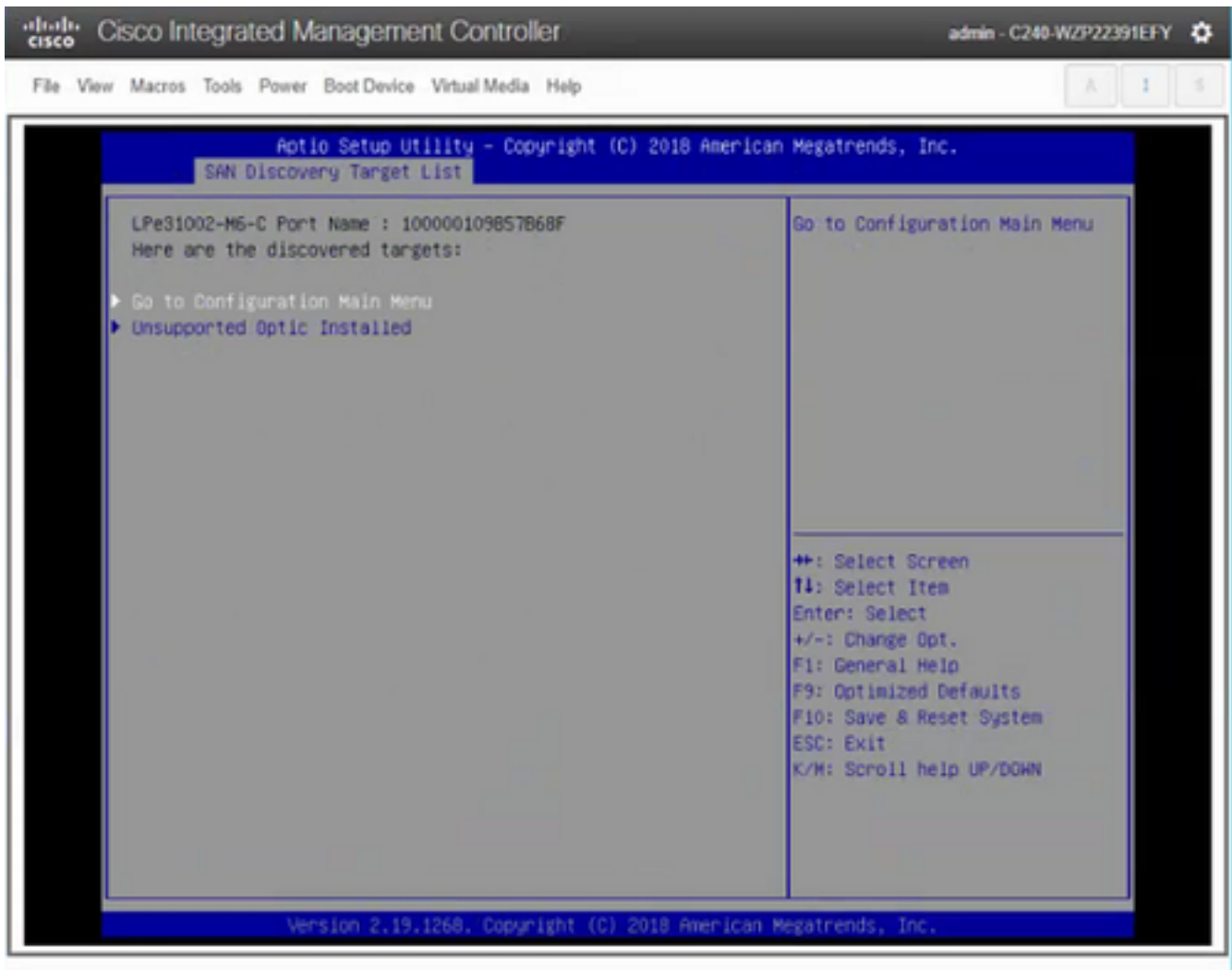
[Información Relacionada](#)

Introducción

Este documento describe los complementos compatibles de formato pequeño (SFP), Broadcom ha calificado para Emulex LPe31002-M6, Número de pieza: UCSC-PCIE-BD16GF y Emulex LPe32002-M2, número de pieza: UCSC-PCIE-BD32GF.

Es posible que observe un error en el BIOS que indica "Optica instalada no admitida", si se instala SFP incorrecto en Emulex.

Presione **F2** Durante el Inicio para ir a BIOS > **ficha Avanzado** > **Emulex LPe31002-M6** > **Buscar dispositivos de fibra** o **Buscar objetivo**



* Captura de pantalla para referencia, el BIOS y la ROM pueden cambiar

Qué SFP son compatibles

Broadcom ha calificado los siguientes ópticos para

- Emulex LPe31002-M6, Número de pieza: UCSC-PCIE-BD16GF, y
- Emulex LPe32002-M2, Número de pieza: UCSC-PCIE-BD32GF.

Para LPe31002-M6 Número de pieza: UCSC-PCIE-BD16GF:

Avago: 16 G

AFBR-57F5MZ-ELX



* La Imagen Solo Para Las Etiquetas De Referencia Puede Cambiar

Finisar: 16G

FTLF8529P3BCV-EM



* La Imagen Solo Para Las Etiquetas De Referencia Puede Cambiar

Para el número de pieza LPe32002-M2: UCSC-PCIE-BD32GF:

Avago: 32 G

AFBR-57G5MZ-ELX



* La Imagen Solo Para Las Etiquetas De Referencia Puede Cambiar

Finisar: 32G

FTLF8532P4BCV-EM



* La Imagen Solo Para Las Etiquetas De Referencia Puede Cambiar

Cada una de estas ópticas se personaliza para Emulex, como se muestra en el sufijo del número de pieza. Los adaptadores Broadcom realizan una comprobación al arrancar para verificar que se ha conectado un óptico certificado.

Información Relacionada

- [Soporte Técnico y Documentación - Cisco Systems](#)