

# Configurar idioma de GUI de Secure Client

## Contenido

[Introducción](#)

[Prerequisites](#)

[Requirements](#)

[Componentes Utilizados](#)

[Configurar](#)

[Comprobar la configuración regional actual del sistema](#)

[Configurar configuración regional del sistema](#)

[Verifique el idioma de la GUI](#)

[Troubleshoot](#)

## Introducción

Este documento describe cómo cambiar el idioma de la GUI de Secure Endpoint.

## Prerequisites

## Requirements

Cisco recomienda que tenga conocimiento sobre estos temas:

- Cisco Secure Endpoint
- SO Windows

## Componentes Utilizados

- Terminal seguro 8.0.1
- Windows 10 21H2
- Windows 11 21H2

The information in this document was created from the devices in a specific lab environment. All of the devices used in this document started with a cleared (default) configuration. Si tiene una red en vivo, asegúrese de entender el posible impacto de cualquier comando.

## Configurar

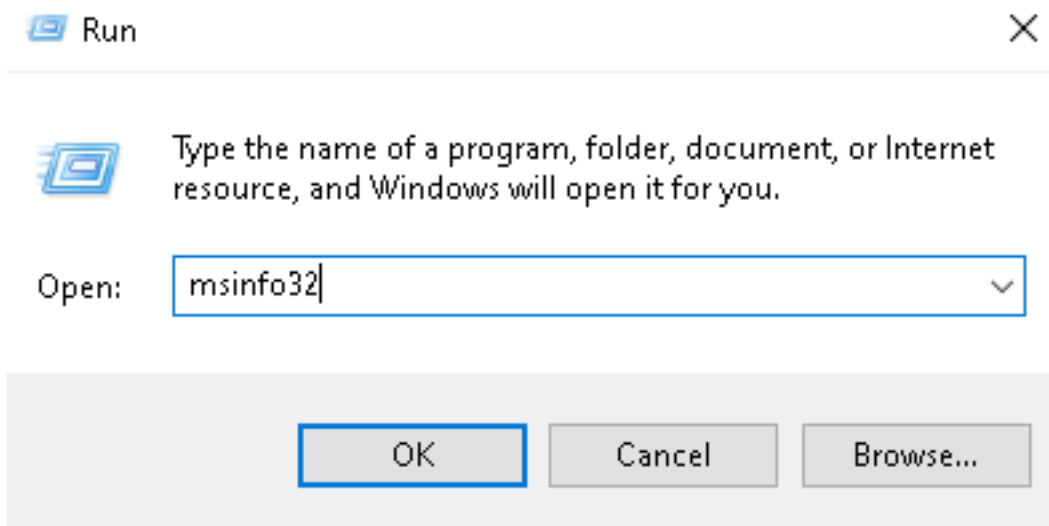
Con la introducción de Secure Client (Secure Endpoint 8) existe la posibilidad de mostrar la GUI en uno de los idiomas de la lista (la lista está sujeta a cambios, verifique las Release Notes para los idiomas compatibles):

- checo
- Holandés
- Francés

- alemán
- húngaro
- Italiano
- Japonés
- coreano
- pulir
- portugués
- ruso
- Chino simplificado
- Español
- Chino tradicional

## Comprobar la configuración regional actual del sistema

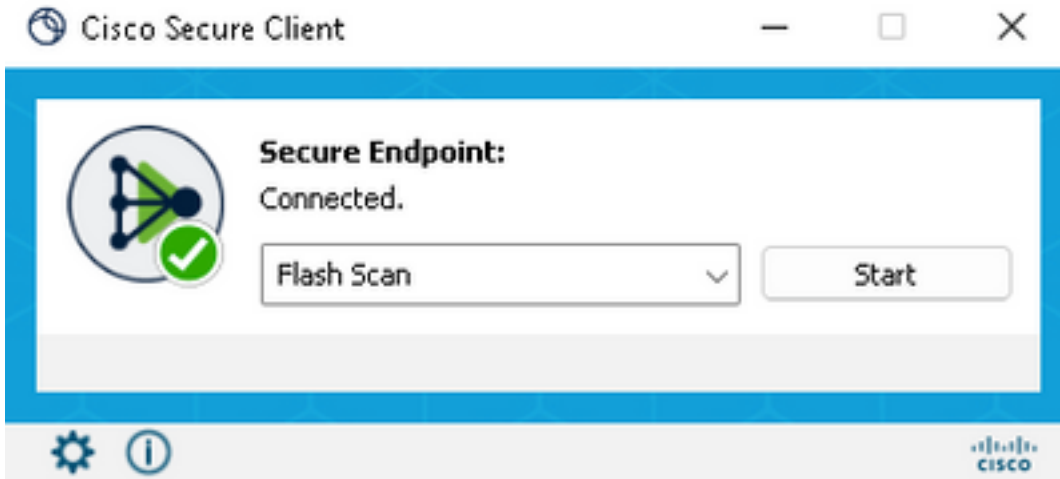
Compruebe la configuración regional del sistema en Windows. Abra Ejecutar aplicación y ejecute **msinfo32** para abrir Información del sistema:



En la ventana Información del sistema, puede ver Configuración regional del sistema en **Resumen del sistema > Configuración regional**:



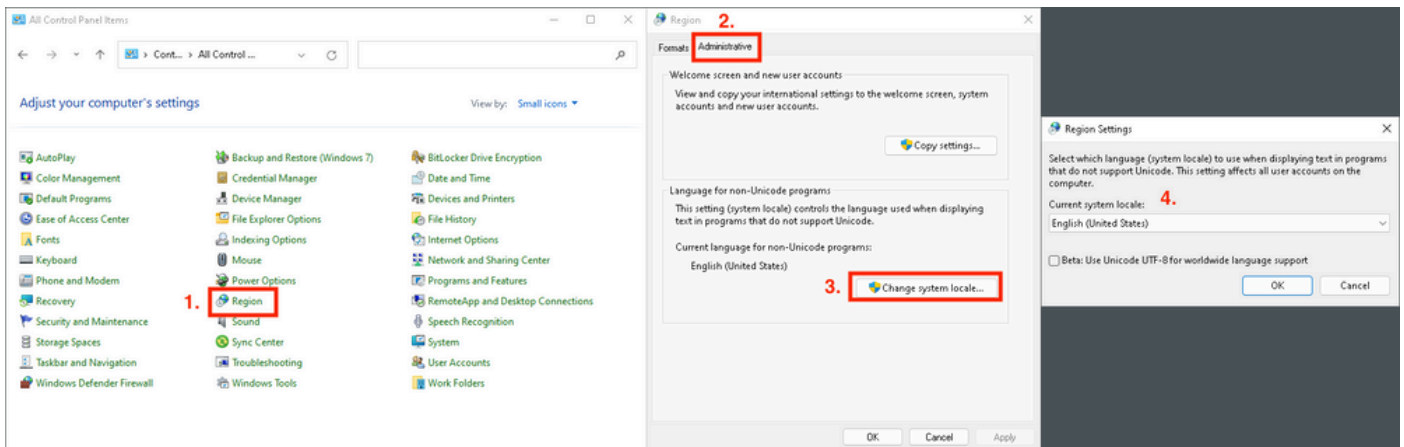
La interfaz de usuario de terminal seguro se muestra en inglés:



## Configurar configuración regional del sistema

Para cambiar el idioma del terminal seguro, debemos cambiar la configuración regional del sistema. El mismo procedimiento se aplica a Windows 10 y Windows 11.

Se puede hacer en **Control Panel > Region > Administrative > Change system locale**



**Precaución:** El cambio de configuración regional del sistema requiere un reinicio.

## Verifique el idioma de la GUI

Este ejemplo muestra lo que ocurre después del cambio de la configuración regional del sistema a alemán:

## Region Settings

Select which language (system locale) to use when displaying text in programs that do not support Unicode. This setting affects all user accounts on the computer.

Current system locale:

German (Germany)

Beta: Use Unicode UTF-8 for worldwide language support

OK

Cancel

Después del reinicio, verificamos la configuración regional en Información del sistema:

System Information

File Edit View Help

System Summary	Item	Value
Hardware Resources	BaseBoard Product	4406X Desktop Reference Platform
Components	BaseBoard Version	None
Software Environment	Platform Role	Desktop
	Secure Boot State	On
	PCR7 Configuration	Binding Not Possible
	Windows Directory	C:\Windows
	System Directory	C:\Windows\system32
	Boot Device	\Device\HarddiskVolume1
	<b>Locale</b>	<b>Germany</b>
	Hardware Abstraction Layer	Version = "10.0.22000.778"
	User Name	Not Available
	Time Zone	Pacific Daylight Time
	Installed Physical Memory (RAM)	16,0 GB
	Total Physical Memory	16,0 GB
	Available Physical Memory	13,6 GB

También comprobamos la GUI del terminal seguro:

## Cisco Secure Client



### Secure Endpoint:

Verbunden.

Flash-Scan

Starten





# Secure Client



© Copyright 2004 - 2022 Cisco Systems, Inc. All Rights Reserved

[Nutzungsbedingungen](#)

[Datenschutzerklärung](#)

[Anmerkungen und Haftungsausschlüsse](#)

[Drittanbieterlizenzen und -benachrichtigungen](#)

## Installierte Module:

Name	Version
Cloud Management	1.0.1.400
Secure Client-UI	5.0.00604
Secure Endpoint	8.0.1.21164

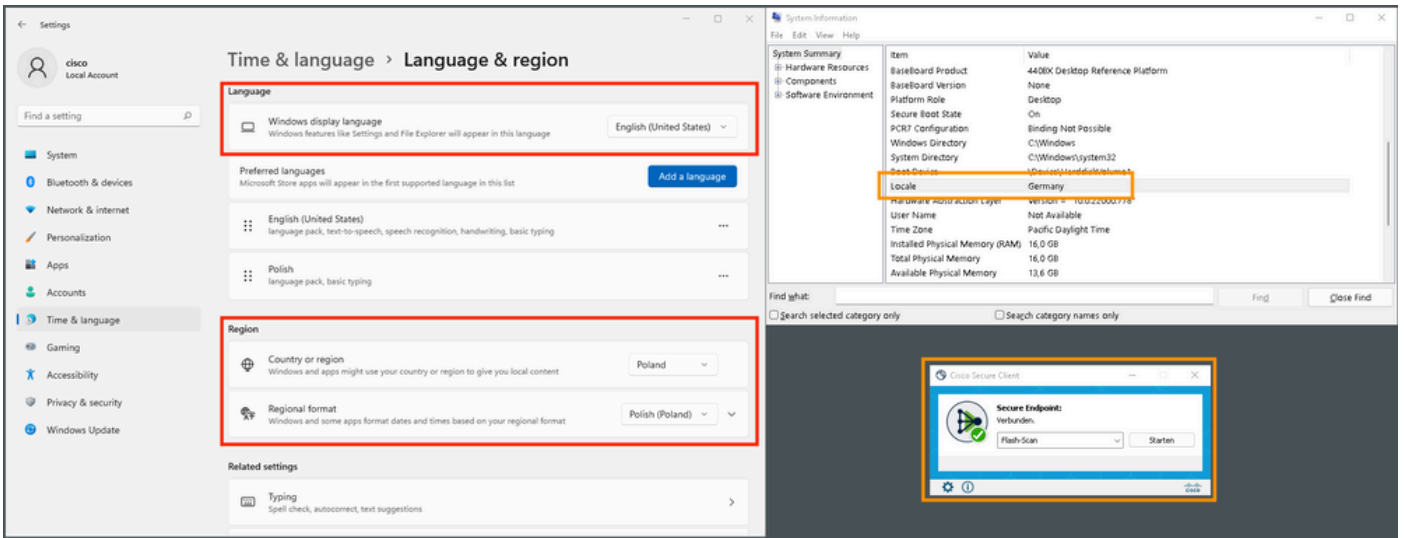
Schließen

Como puede ver, la GUI se muestra en alemán.

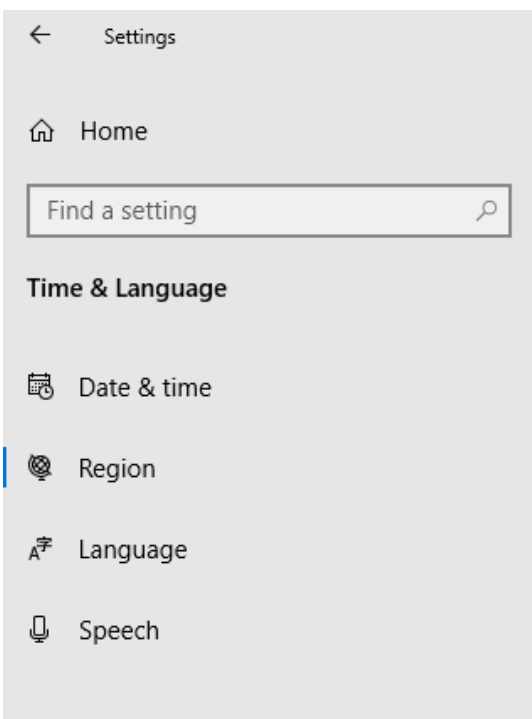
## Troubleshoot

Es importante comprender que el idioma de la interfaz de usuario de Secure Endpoint se establece según la configuración regional del sistema. La configuración de Idioma o Región en la nueva configuración de Windows no cambia el idioma de la interfaz de usuario de Secure Endpoint:

Windows 11:



## Windows 10:



### Region

Country or region

Poland

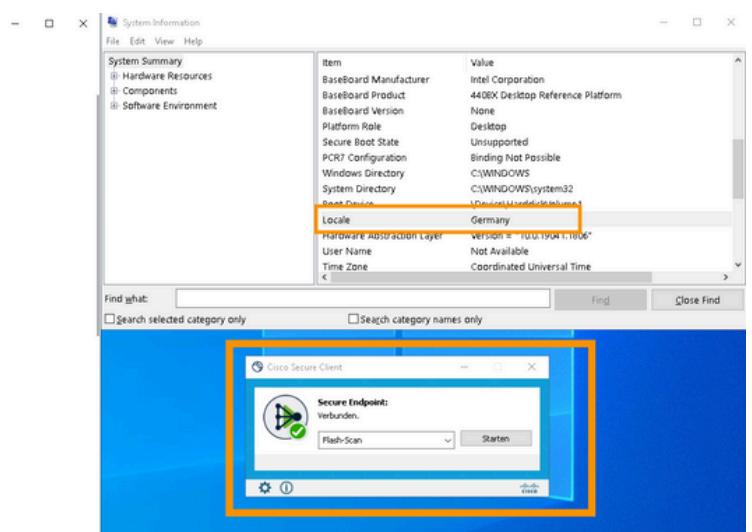
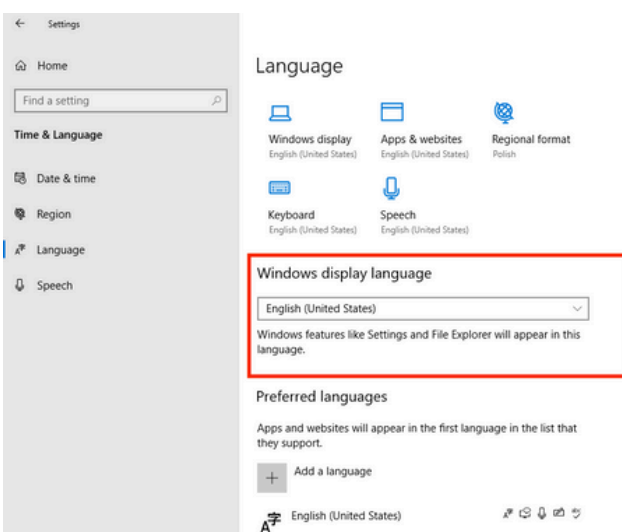
Windows and apps might use your country or region to give you local content.

### Regional format

Current format: Polish (Poland)

Polish (Poland)

Windows formats dates and times based on your language and regional preferences.



## Acerca de esta traducción

Cisco ha traducido este documento combinando la traducción automática y los recursos humanos a fin de ofrecer a nuestros usuarios en todo el mundo contenido en su propio idioma.

Tenga en cuenta que incluso la mejor traducción automática podría no ser tan precisa como la proporcionada por un traductor profesional.

Cisco Systems, Inc. no asume ninguna responsabilidad por la precisión de estas traducciones y recomienda remitirse siempre al documento original escrito en inglés (insertar vínculo URL).