

# El servicio de conector de FireAMP no se puede detener debido a la protección del conector

## Contenido

[Introducción](#)

[Configuración de la protección del conector](#)

[Controlador de autoprotección](#)

[Detención del servicio de conector de FireAMP](#)

[Razones para detener](#)

[Detener servicio mediante propiedades del conector](#)

[Detener servicio mediante CLI](#)

[Solución](#)

[Detenga el servicio mediante la línea de comandos](#)

[Detener servicio mediante la interfaz de usuario](#)

## Introducción

El conector FireAMP tiene una función denominada **Protección de conectores**. Esta opción permite proteger el servicio de conector de FireAMP mediante contraseña y evitar que se detenga o desinstale. Sin embargo, puede afectar al proceso de resolución de problemas debido al hecho de que detener el servicio del conector de FireAMP o desinstalarlo puede llegar a reproducirse como un paso de solución de problemas. Este documento describe cómo desinstalar FireAMP cuando está protegido mediante contraseña.

## Configuración de la protección del conector

Para habilitar la opción **Connector Protection**, edite su política, vaya a la pestaña **General** y expanda **Administrative Features**.

## Administrative Features



Send User Name in Events	<input type="checkbox"/>	
Send Filename and Path Info	<input checked="" type="checkbox"/>	
Heartbeat Interval	15 minutes	
Confirm Cloud Recall™	<input type="checkbox"/>	
Connector Log Level	Default	
Tray Log Level	Default	
Connector Protection	<input checked="" type="checkbox"/>	
Connector Protection Password	.....	

## Controlador de autoprotección

La función de protección de conectores utiliza un controlador de autoprotección para proteger los directorios de FireAMP. Un controlador autoprotegido realiza las siguientes tareas:

1. Evite que se eliminen y modifiquen las claves del Registro que utiliza FireAMP.
2. Evite que las aplicaciones escriban o eliminen archivos en el directorio de instalación. El directorio de instalación predeterminado es:

```
"%PROGRAMFILES%\Sourcefire\FireAMP"
```

3. Evite descargar o sobrescribir los controladores de FireAMP.
4. Evite que las aplicaciones de FireAMP, ipbandeja.exe y agent.exe, se "procesen" mediante el Administrador de tareas de Windows.

## Detención del servicio de conector de FireAMP

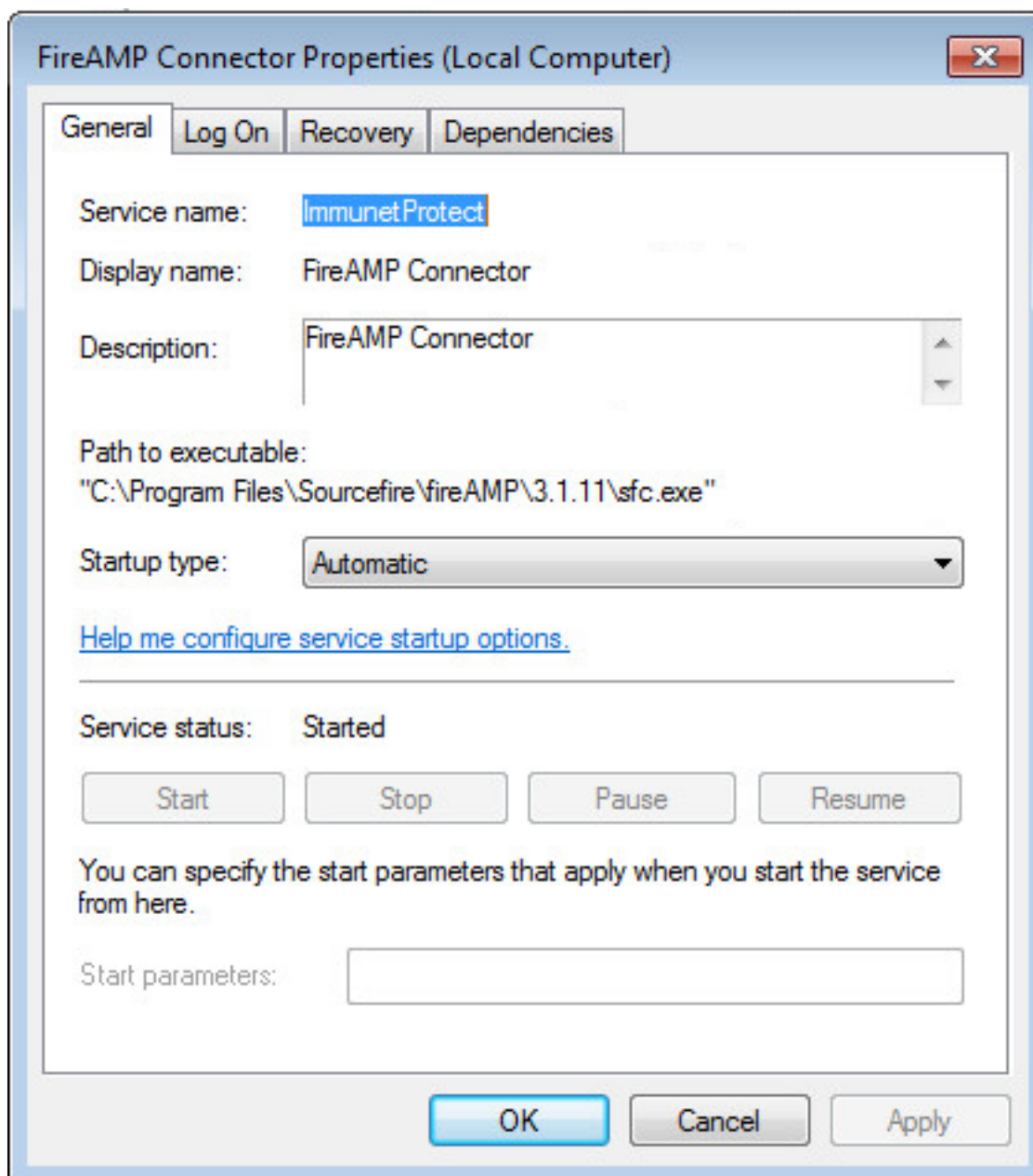
### Razones para detener

Algunos escenarios en los que podría querer detener el servicio de conector de FireAMP o desinstalar FireAMP serían:

1. Detenga el servicio para quitar los archivos de base de datos dañados o los archivos de registro antiguos.
2. Desinstale FireAMP debido a un error, una instalación dañada o incompleta.
3. Reemplace el archivo policy.xml para diagnosticar problemas de conectividad.

## Detener servicio mediante propiedades del conector

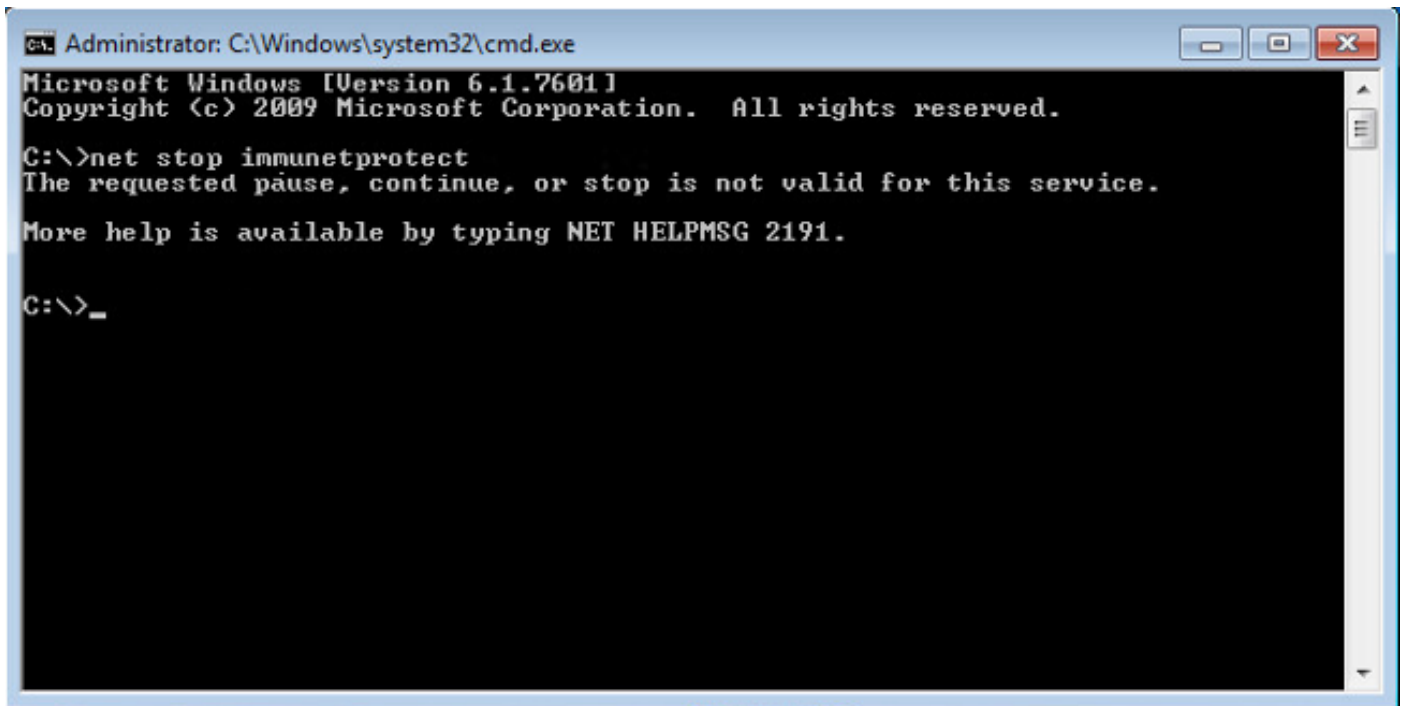
No podrá detener el servicio mediante la ventana **Propiedades del conector de FireAMP** si la **función Protección del conector** está habilitada. Los botones para administrar el servicio están desactivados como se indica a continuación:



## Detener servicio mediante CLI

Cuando intenta detener un servicio mientras la función de protección del conector está activada, recibe un mensaje de error como el siguiente:

```
The requested pause, continue, or stop is not valid for this service.
```

A screenshot of a Windows command prompt window. The title bar reads "Administrator: C:\Windows\system32\cmd.exe". The window content shows the following text:

```
Microsoft Windows [Version 6.1.7601]
Copyright (c) 2009 Microsoft Corporation. All rights reserved.

C:\>net stop immunetprotect
The requested pause, continue, or stop is not valid for this service.
More help is available by typing NET HELPMSG 2191.

C:\>_
```

En la versión 4.3.0+, el servicio sfc.exe se puede detener con el comando "sfc.exe -k password", donde 'password' es la contraseña definida en la política.

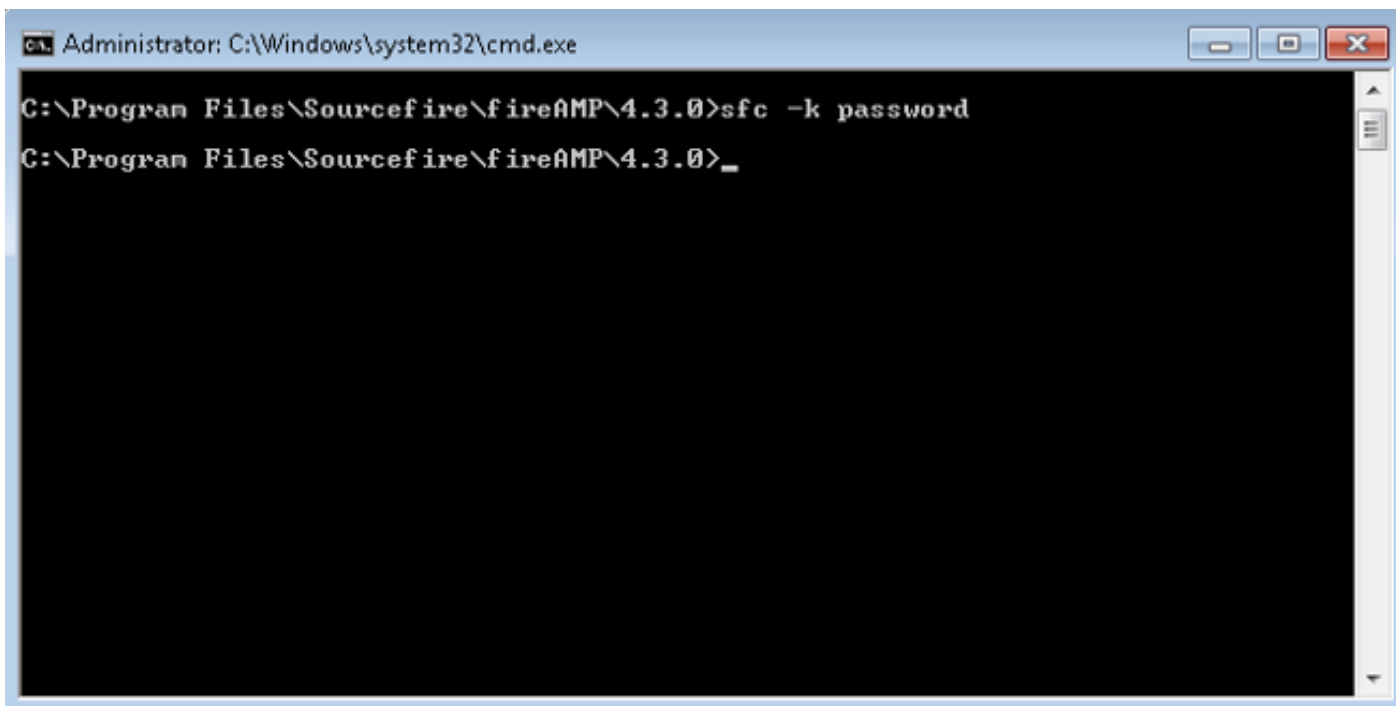
## Solución

**Detenga el servicio mediante la línea de comandos**

**Nota:** Este comando sólo funciona en la versión 4.3.0 y superiores del conector FireAMP.

```
sfc.exe -k password
```

Reemplace la palabra "password" (contraseña) por la contraseña real establecida en su política.



```
Administrator: C:\Windows\system32\cmd.exe
C:\Program Files\Sourcefire\fireAMP\4.3.0>sfc -k password
C:\Program Files\Sourcefire\fireAMP\4.3.0>_
```

## Detener servicio mediante la interfaz de usuario

Puede detener el servicio protegido mediante contraseña desde la interfaz de usuario.

