

Configuración de notificaciones de ISE SMS para cuentas de invitados patrocinadas

Contenido

[Introducción](#)

[Prerequisites](#)

[Requirements](#)

[Componentes Utilizados](#)

[Advertencias](#)

[Proceso](#)

[Información Relacionada](#)

Introducción

En este documento se describe el proceso utilizado para configurar las notificaciones de servicios de mensajes cortos (SMS) para cuentas de invitados patrocinadas. Cisco Identity Services Engine (ISE) utiliza un sistema de gateway de SMTP a SMS. ISE envía un correo electrónico a un servidor de protocolo simple de transferencia de correo (SMTP), que reenvía las credenciales a través del gateway de SMS/SMS:

- El mensaje de correo electrónico se envía a un destino predeterminado (en este caso, sms@cisco.com).
- Una vez que el mensaje llega al gateway de SMS, se examina la plantilla y se localiza el número de móvil.
- A continuación, el gateway de SMS reenvía el mensaje a ese número.

Prerequisites

Requirements

Cisco recomienda que tenga conocimiento sobre estos temas:

- Conocimientos básicos de los procedimientos de Cisco ISE
- Conocimiento básico del sistema de gateway SMS/SMS

Componentes Utilizados

La información de este documento se basa en el sistema Cisco SMTP-to-SMS Gateway.

The information in this document was created from the devices in a specific lab environment. All of the devices used in this document started with a cleared (default) configuration. If your network is live, make sure that you understand the potential impact of any command.

Advertencias

- Las notificaciones SMS no se admiten para el registro automático, solo para las cuentas de invitados creadas por el patrocinador.
- ISE solo admite la sustitución de variables en el campo "Diseño". El campo "Destino" debe contener solo la dirección del gateway SMS. No puede utilizar etiquetas HTML, como "%mobilenumber%" en el campo "Destination" para conseguir 04xxxxxxx@sms-cisco.com (Id. de error de Cisco [CSCtu25982](#)).

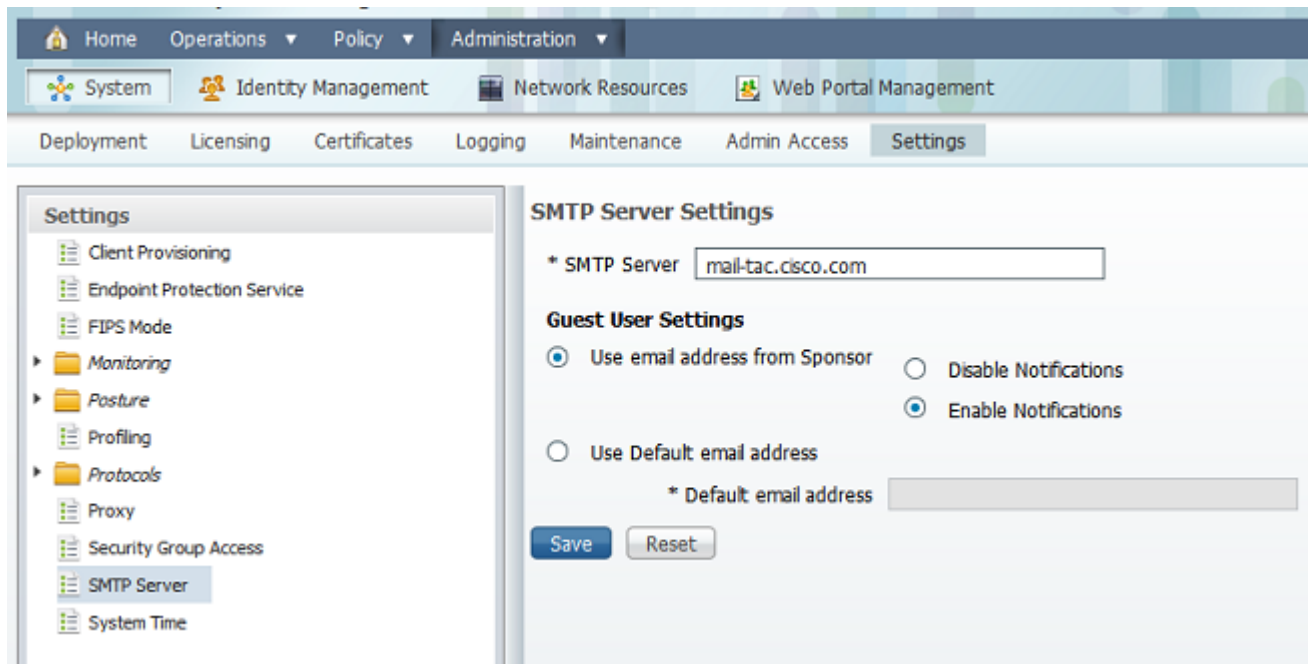
Proceso

1. En la ventana Administración, elija **Administración del portal web > Grupos de patrocinadores**. Asegúrese de que los grupos de patrocinadores correspondientes tengan el permiso de envío de SMS establecido en "Sí".

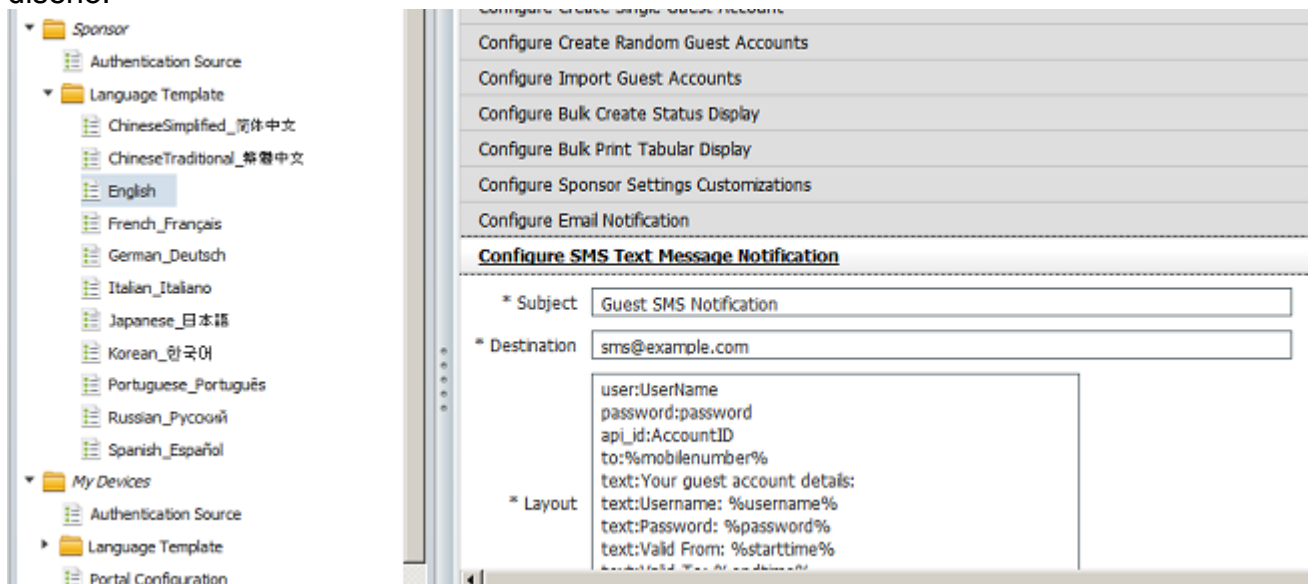
The screenshot shows the Cisco ISE Administration console. The navigation menu includes Home, Operations, Policy, and Administration. Under Administration, there are System, Identity Management, Network Resources, and Web Portal Management. The current page is 'Sponsor Group Policy' > 'Sponsor Groups' > 'Settings'. The 'Sponsor Group List' shows 'SponsorAllAccounts'. The 'Sponsor Group' configuration page is open, with the 'Authorization Levels' tab selected. The following table shows the configuration for 'SponsorAllAccounts':

Setting	Value
Allow Login	Yes
Create Single Account	Yes
Create Random Accounts	Yes
Import CSV	Yes
Send Email	Yes
Send SMS	Yes
View Guest Password	Yes
Allow Printing Guest Details	Yes
View/Edit Accounts	All Accounts
Suspend/Reinstate Accounts	All Accounts
* Account Start Time	1 Days (Valid Range 1 to 999999999)
* Maximum Duration of Account	5 Days (Valid Range 1 to 999999999)

2. En el menú Administración, elija **Sistema > Configuración > Servidor SMTP**. Configure los parámetros del servidor SMTP.



3. En el menú Administración, elija Administración del portal web > Configuración > Patrocinador > Plantilla de idioma > [Idioma] > Configurar notificación de texto SMS. Configure el asunto, el destino (dirección de correo electrónico del gateway SMS) y el diseño.



Información Relacionada

- [Soporte Técnico y Documentación - Cisco Systems](#)

Acerca de esta traducción

Cisco ha traducido este documento combinando la traducción automática y los recursos humanos a fin de ofrecer a nuestros usuarios en todo el mundo contenido en su propio idioma.

Tenga en cuenta que incluso la mejor traducción automática podría no ser tan precisa como la proporcionada por un traductor profesional.

Cisco Systems, Inc. no asume ninguna responsabilidad por la precisión de estas traducciones y recomienda remitirse siempre al documento original escrito en inglés (insertar vínculo URL).