

Configuración de la reserva de licencia permanente en CSRv - Activación de licencia sin conexión

Contenido

[Introducción](#)

[Prerequisites](#)

[Requirements](#)

[Componentes Utilizados](#)

[Antecedentes](#)

[Configurar](#)

[Verificación](#)

[Solución Alternativa](#)

Introducción

Este documento describe cómo activar las licencias de CSRv con el uso del método sin conexión de Reserva de licencia permanente (PLR).

Prerequisites

Suponiendo que un CSRv se aloja en un entorno virtual.

Requirements

Cisco recomienda que tenga conocimiento sobre estos temas:

- Acceso de consola a CSRv
- Cuenta inteligente/cuenta virtual
- Adquiera las licencias o privilegios necesarios para agregar las licencias

Componentes Utilizados

La información de este documento se basa en CSR1000v 17.3.3.

The information in this document was created from the devices in a specific lab environment. All of the devices used in this document started with a cleared (default) configuration. Si tiene una red en vivo, asegúrese de entender el posible impacto de cualquier comando.

Antecedentes

A menudo en una nube pública o cuando se realiza una prueba, es necesario probar la

implementación que requiere un rendimiento superior a 1 Mbps. El rendimiento de prueba predeterminado de CSR1000v se limita a 1 Mbps.

Este documento también guía con una solución alternativa para copiar código de autorización en el que una transferencia de archivos está restringida o no está disponible.

Configurar

Paso 1. Decidir sobre licencias

Hacer referencia al enlace;

https://www.cisco.com/c/en/us/td/docs/routers/csr1000/software/configuration/b_CSR1000v_Configuration_Guide/b_CSR1000v_Configuration_Guide_chapter_01000.html#con_1055118 y navegue hasta la Tabla 4. en este enlace "Licencias de pila de red Cisco CSR 1000v". Elija o adquiera la licencia que desee.

Para esta guía, elija CSR-500M-AX. La diferencia entre cada paquete y el nivel se encuentra aquí;

https://www.cisco.com/c/en/us/td/docs/routers/csr1000/software/configuration/b_CSR1000v_Configuration_Guide/b_CSR1000v_Configuration_Guide_chapter_01000.html#con_993810

Asignación de licencias basada en paquete

Paquete de licencia de CSR 1000v o Cisco ISRV Paquete de licencia DNA de Cisco

Base IP, seguridad

Network Essentials

APPX, AX

Ventaja de la red

Asignación de licencias basada en el rendimiento

Rendimiento de procesamiento Nivel

10 Mbps Nivel 0 (T0)

50 Mbps, 100 Mbps Nivel 1 (T1)

250 Mbps, 500 Mbps, 1 Gbps Nivel 2 (T2)

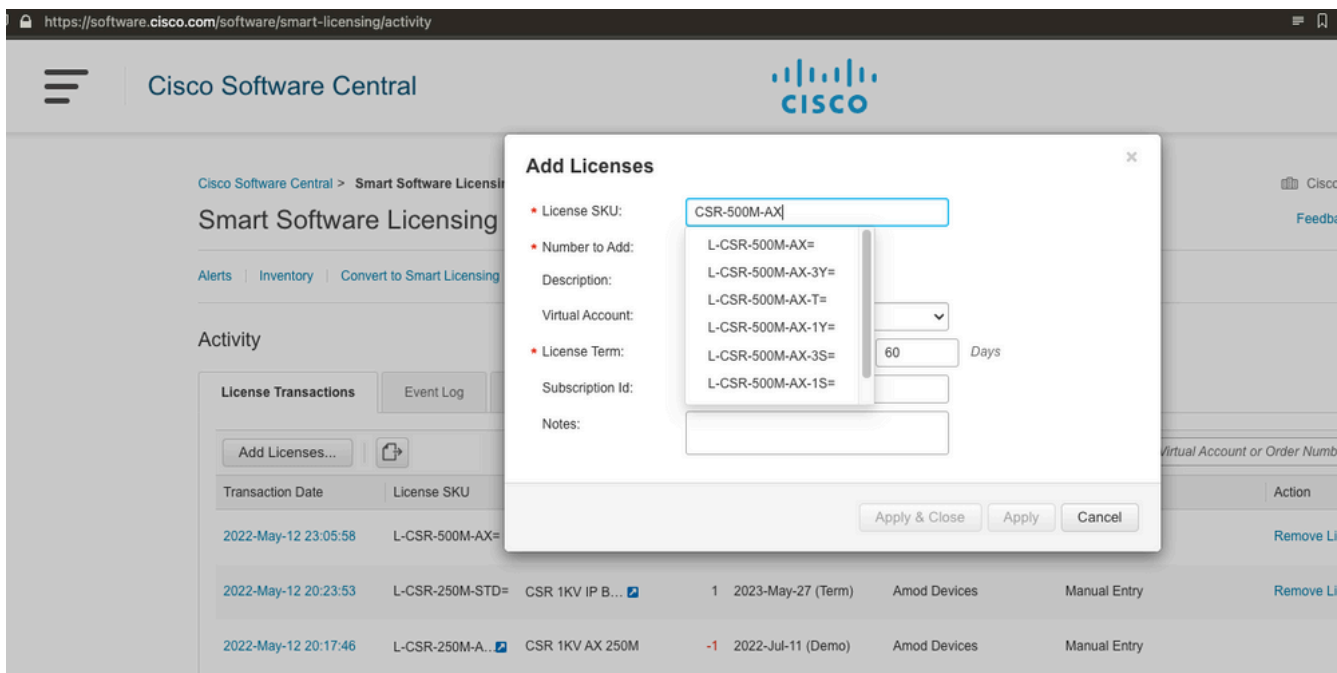
2,5 Gbps, 5 Gbps, 10 Gbps Nivel 3 (T3)

Paso 2. Agregue la licencia decidida a la cuenta inteligente

Navegue hasta <https://software.cisco.com/software/smart-licensing/activity>.

Nota: Este enlace no está disponible en función de su privilegio, si no se puede acceder al enlace, eleve un SR y el equipo de TAC/cuenta le ayudará a salir.

Haga clic en **Agregar licencias**. Buscar SKU de licencia.

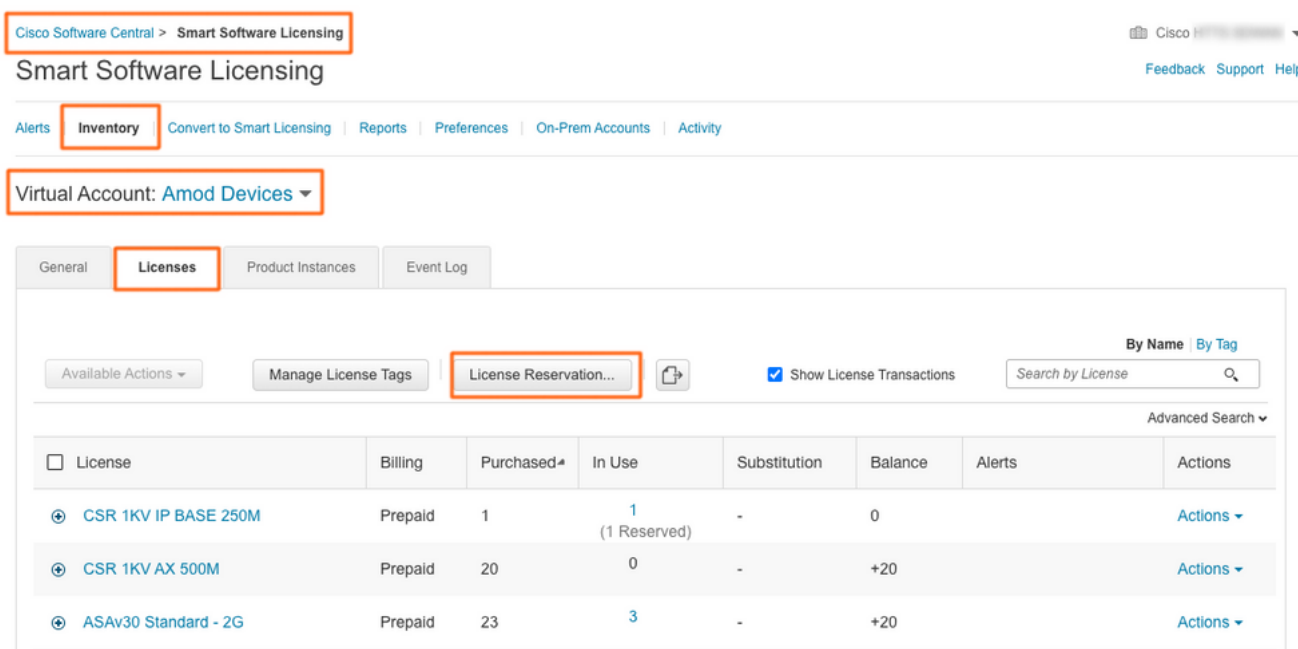


Paso 3. Habilitar reserva inteligente y generar código de solicitud
 Inicie sesión en CSRv y configure estas configuraciones para habilitar la reserva inteligente.

Branch_WAN(config)#license smart enable Branch_WAN(config)#license smart reservation
 Generar código de solicitud.

Branch_WAN#license smart reservation request all Enter this request code in the Cisco Smart Software Manager portal: UDI: PID:CSR1000V,SN:91T54Q***3W Request code: CB-ZCSR1000V:91T54Q***W-AB5n***t-5E

Paso 4. Generar código de autorización
 Navegue hasta <https://software.cisco.com/software/smart-licensing/inventory>. Elija la cuenta virtual apropiada y haga clic en **Reserva de licencia**.



Siga las instrucciones del asistente.

Smart License Reservation

STEP 1

Enter Request Code

STEP 2

Select Licenses

STEP 3

Review and Confirm

STEP 4

Authorization Code

You can reserve licenses for product instances that cannot connect to the Internet for security reasons. You will begin by generating a Reservation Request Code from the product instance. To learn how to generate this code, see the configuration guide for the product being licensed.

Once you have generated the code:

- 1) Enter the Reservation Request Code below
- 2) Select the licenses to be reserved
- 3) Generate a Reservation Authorization Code
- 4) Enter the Reservation Authorization Code on the product instance to activate the features

• Reservation Request Code:

CB-ZCSR1000V:91T54-5E

Upload File

Browse

Upload

Cancel

Next

Smart License Reservation

STEP 1 ✓

Enter Request Code

STEP 2

Select Licenses

STEP 3

Review and Confirm

STEP 4

Authorization Code

Product Instance Details

Product Type: CSR1KV
UDI PID: CSR1000V
UDI Serial Number: 91T54

Licenses to Reserve

In order to continue, ensure that you have a surplus of the licenses you want to reserve in the Virtual Account.

- Reserve a specific license

License	Expires	Purchased	Available	Reserve
CSR 1KV AX 500M <small>CSR 1KV AX 500M</small>	2027-Apr-16	20	19	<input type="text" value="1"/>

Cancel

Next

Smart License Reservation



✓ The Reservation Authorization Code below has been generated for this product instance. Enter this code into the Smart Licensing settings for the product, to enable the licensed features.

Product Instance Details

Product Type: CSR1KV
UDI PID: CSR1000V
UDI Serial Number: 91T54

Authorization Code:

```
<specificPLR><authorizationCode><flag>A</flag><version>C</version><pid>45062b.../pid><timestamp>165241101165</timestamp><entitlements>
<entitlement><tag>regid.2014-05.com.cisco.ax_500M,1.0_66e10795-1655-4d32-81c4-7d34821c7412</tag><count>1</count><startDate>2022-May-12 UTC</startDate><endDate>...-16
UTC</endDate><licenseType>TERM</licenseType><displayName>CSR 1KV AX 500M</displayName><tagDescription>CSR 1KV AX 500M</tagDescription><subscriptionID></subscriptionID>
<entitlement></entitlements></authorizationCode>
<signature>MEYCIQCCjRogPG...IHHiyo+2w9AnECNonjAWX7minYhBkIMQPvPcfxvn/YK</signature><udi>P:CSR1000V.S:91T54QSDQ3W</udi>
</specificPLR>
```

To learn how to enter this code, see the configuration guide for the product being licensed

Download as File Copy to Clipboard Close

Anote este código o descárguelo como archivo.

Paso 5. Instale el código de autorización.

Transfiera el archivo a CSRV y siga el comando como se muestra para activar CSRV al rendimiento adquirido.

```
Branch_WAN#license smart reservation install file bootflash:auth.lic % use 'platform hardware
throughput level MB' CLI to request throughput license Reservation install file successful Last
Confirmation code UDI: PID:CSR1000V,SN:91T54***3W Confirmation code: 3c3**c2 Branch_WAN#
```

Cambie el rendimiento al nivel de licencia de compra adecuado.

```
Branch_WAN(config)#platform hardware throughput level MB 500 Branch_WAN(config)# *May 13
03:28:47.159: %SMART_LIC-5-SLR_IN_COMPLIANCE: The entitlement regid.2014-
05.com.cisco.ax_500M,1.0_66e10795-1655-4d32-81c4-7d34821c7412 in use on this device is
authorized *May 13 03:28:47.162: %VXE_THROUGHPUT-6-LEVEL: Throughput level has been set to
500000 kbps
```

Verificación

Verifique su licencia.

```
Branch_WAN#show license summary Smart Licensing is ENABLED License Reservation is ENABLED
Registration: Status: REGISTERED - SPECIFIC LICENSE RESERVATION Export-Controlled Functionality:
ALLOWED License Authorization: Status: AUTHORIZED - RESERVED License Usage: License Entitlement
Tag Count Status -----
prem_500M (ax_500M) 1 AUTHORIZED Branch_WAN#show platform hardware throughput level The current
throughput level is 500000 kb/s
```

Solución Alternativa

Utilice esta solución alternativa en caso de que no pueda mover el archivo o pegar el código de autorización completamente. El terminal de Cisco tiene un límite de ancho fijo, lo que puede hacer que el código de autorización se trunque. Utilice la solución alternativa como se muestra. Evite

espacios en blanco o líneas nuevas. Divida el código de autorización en cuatro sesiones con un máximo de 200 caracteres.

```
Branch_WAN#tclsh puts [open "bootflash:auth.lic" w+] { } tclquit Branch_WAN#more  
bootflash:auth.lic
```