

T1 Fehlerbehebung

Inhalt

[Einführung](#)

[Bevor Sie beginnen](#)

[Konventionen](#)

[Voraussetzungen](#)

[Verwendete Komponenten](#)

[Fehlerbehebung Flussdiagramm](#)

[Zugehörige Informationen](#)

[Einführung](#)

Dieses Dokument enthält ein Ablaufdiagramm zur Unterstützung der T1-Fehlerbehebung.

[Bevor Sie beginnen](#)

[Konventionen](#)

Weitere Informationen zu Dokumentkonventionen finden Sie in den [Cisco Technical Tips Conventions](#).

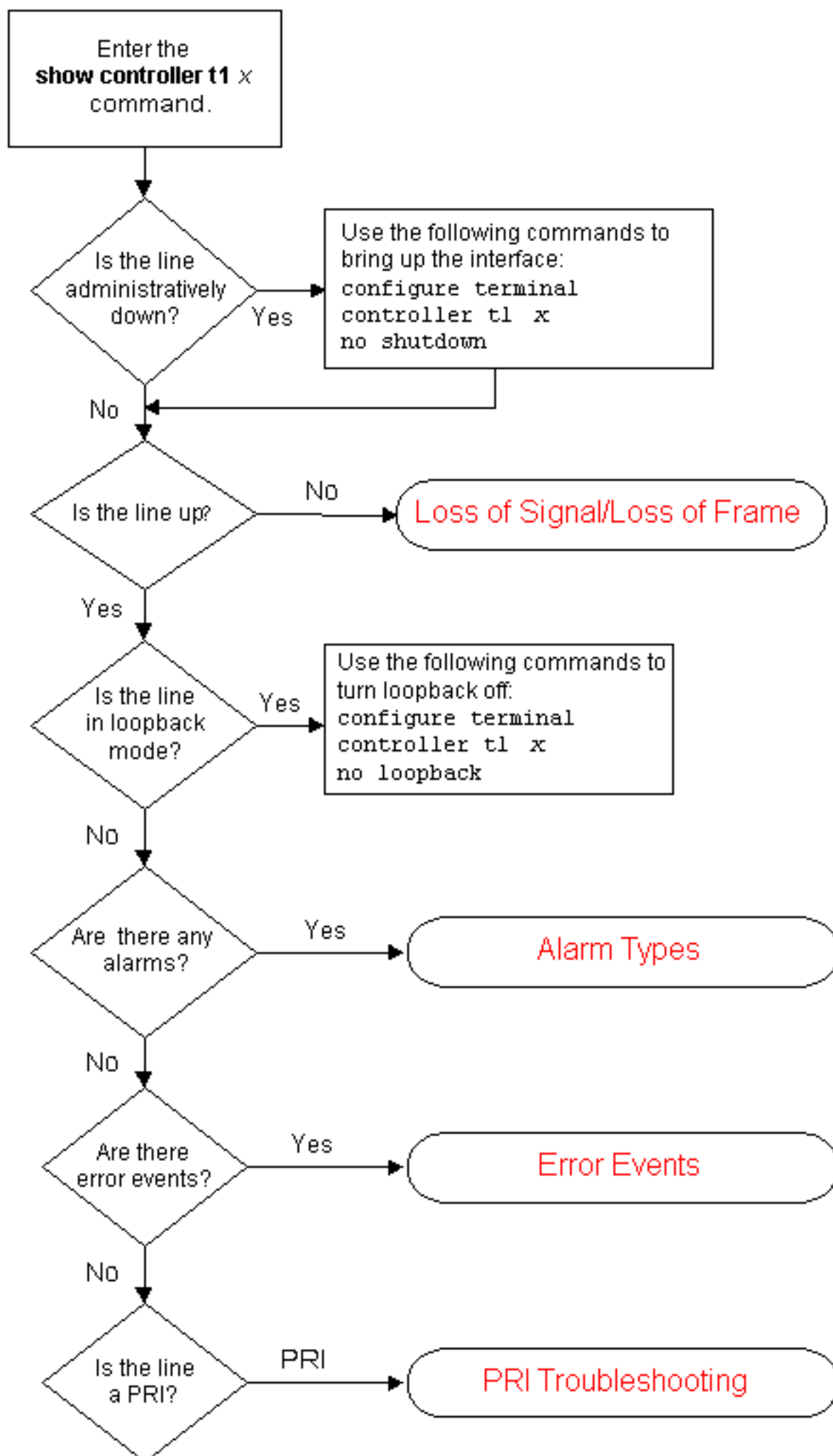
[Voraussetzungen](#)

Für dieses Dokument bestehen keine besonderen Voraussetzungen.

[Verwendete Komponenten](#)

Dieses Dokument ist nicht auf bestimmte Software- und Hardwareversionen beschränkt.

[Fehlerbehebung Flussdiagramm](#)



Zugehörige Informationen

- [T1 Layer 1 Fehlerbehebung](#)
- [Fehlerbehebung bei T1-Warmmeldungen](#)
- [Fehlerbehebung bei T1-Fehlerereignissen](#)
- [T1 PRI - Fehlerbehebung](#)
- [Verbindungstest für Festplattenstecker](#)
- [Technischer Support - Cisco Systems](#)