

Was ist die NT Event Viewer?

Inhalt

[Einführung](#)

[Voraussetzungen](#)

[Anforderungen](#)

[Verwendete Komponenten](#)

[Konventionen](#)

[Windows NT Event Viewer](#)

[Zugehörige Informationen](#)

Einführung

Die Microsoft Windows NT Event Viewer ist Teil des Windows NT-Betriebssystems. Mit der Ereignisanzeige können Sie System-, Sicherheits- und Anwendungsereignisse und -fehler in Ihrem System überwachen und verwalten. Die Windows NT Event Viewer ist ein Repository für kritische Ereignisse wie einen kompletten Stromausfall oder weniger kritische Ereignisse, z. B. ein falsches Kennwort, das bei der Anmeldung eingegeben wird.

Voraussetzungen

Anforderungen

Für dieses Dokument bestehen keine speziellen Anforderungen.

Verwendete Komponenten

Dieses Dokument ist nicht auf bestimmte Software- und Hardwareversionen beschränkt.

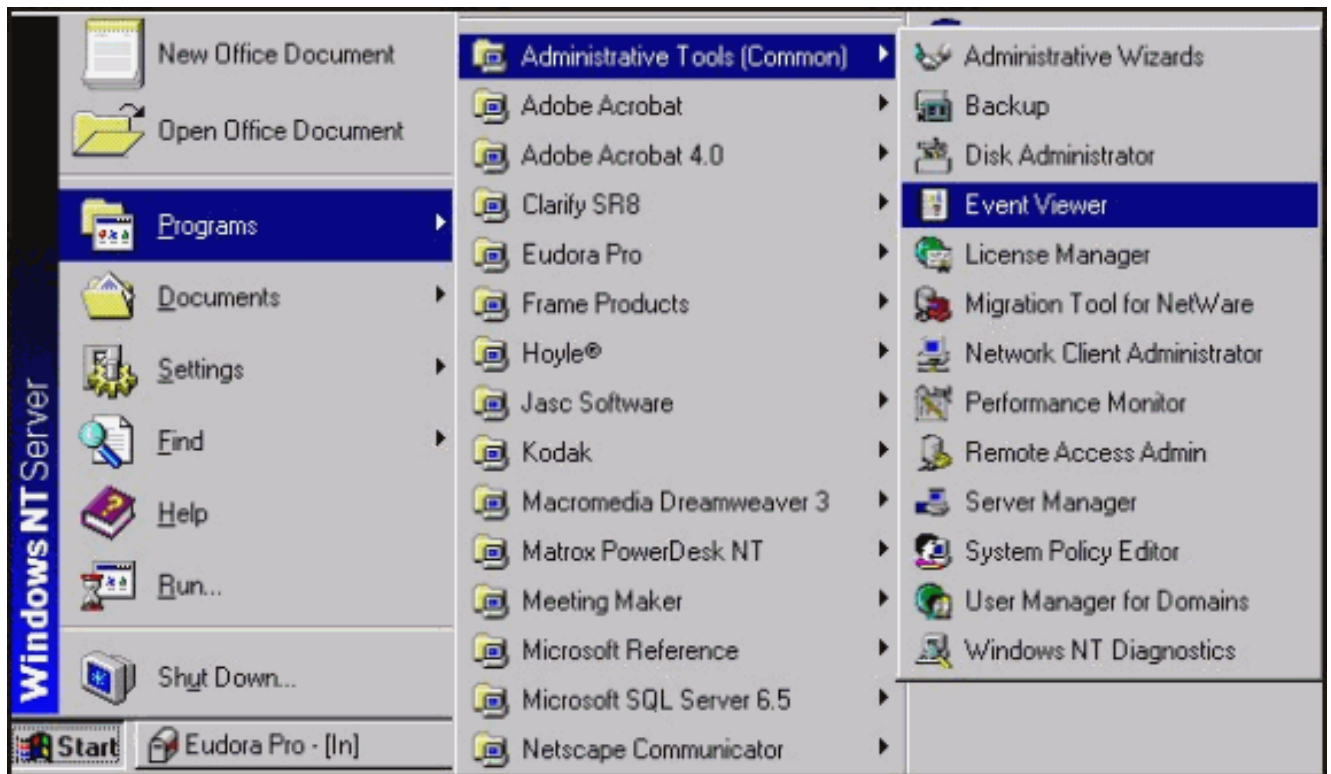
Konventionen

Weitere Informationen zu Dokumentkonventionen finden Sie in den [Cisco Technical Tips Conventions](#).

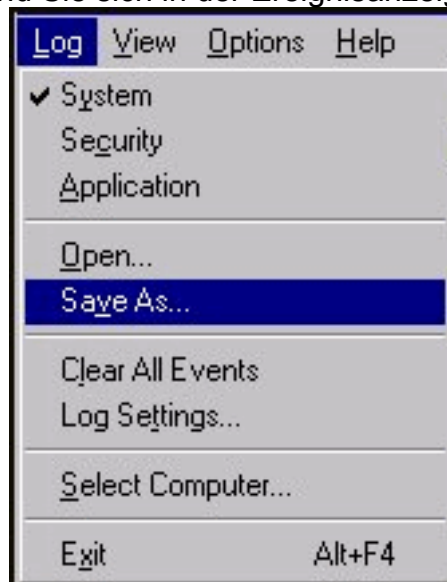
Windows NT Event Viewer

Gehen Sie wie folgt vor, um die Microsoft Windows NT Event Viewer zu öffnen:

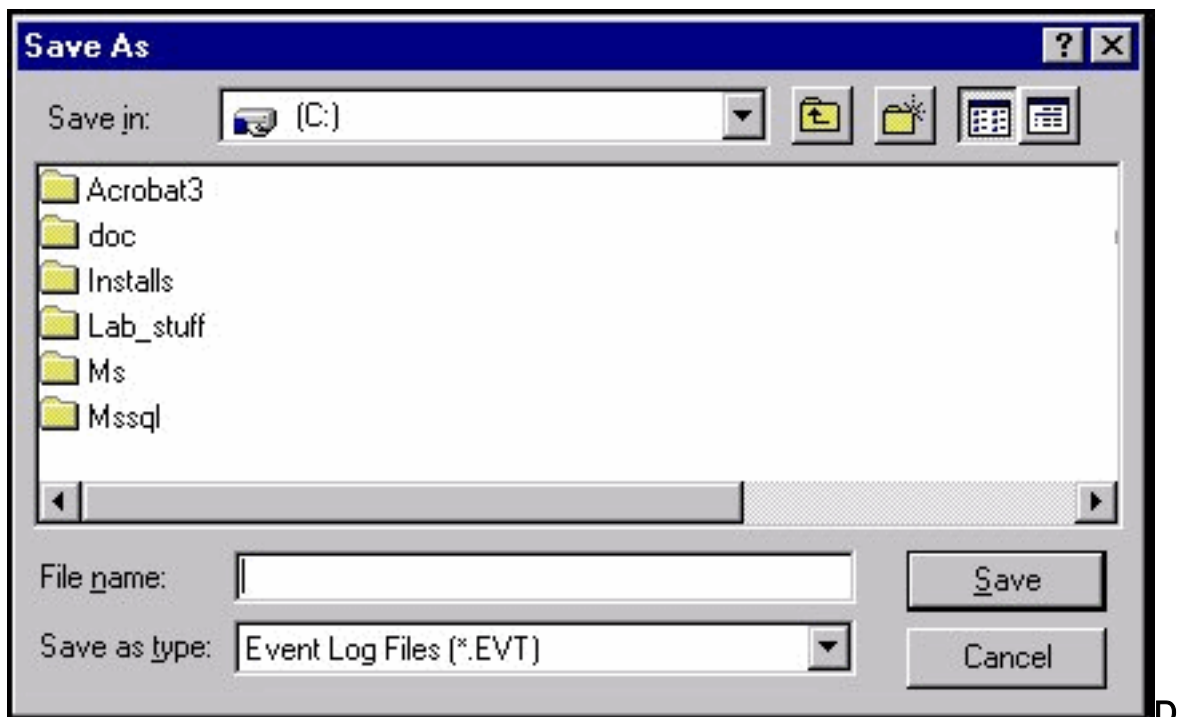
1. Klicken Sie auf dem Desktop auf **Start > Programme > Verwaltung > Ereignisanzeige**.



2. Um Ereignisprotokolle zu speichern, während Sie sich in der Ereignisanzeige befinden,

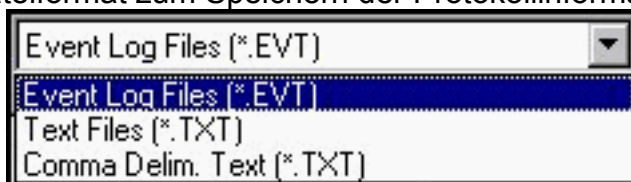


wählen Sie **Protokoll > Speichern** unter aus. Das Dialogfeld Speichern unter wird



angezeigt.

ateiname: gibt den Dateinamen für die Datei speichern an. **Speichern als Typ:** gibt das Dateiformat zum Speichern der Protokollinformationen



an. Ereignisprotokolldateien (*.EVT) - erstellt eine Ereignisprotokolldatei. Diese Datei kann zu einem späteren Zeitpunkt auf jeder Microsoft Windows NT-Workstation mithilfe der Ereignisanzeige geöffnet werden. Textdateien (*.TXT): Erstellt eine Textdatei, die in einer anderen Anwendung wie Notepad geöffnet werden kann. Komma-Delim. Text (*.TXT): Wenn Sie die Informationen in einer anderen Anwendung, z. B. einer Tabellenkalkulation, verwenden möchten. **Speichern unter:** Klicken Sie auf den Pfeil nach unten, um die verfügbaren Ordner auf Ihrem Computer aufzulisten. Um einen Ordner zu öffnen, klicken Sie auf den Ordernamen.

3. Der Ereignisprotokolldienst wird automatisch gestartet, wenn Sie Windows NT ausführen. Sie können das Ereignisprotokoll mithilfe des Dienstprogramms in der Systemsteuerung beenden.

Weitere Informationen erhalten Sie in der Microsoft Windows NT Event Viewer-Hilfe (klicken Sie in der Menüleiste auf **Hilfe > Inhalt**).



[Zugehörige Informationen](#)

- [Technischer Support - Cisco Systems](#)