

Dongle-Unterstützung für RV215W

Ziel

Der RV215W Wireless-N VPN-Router bietet von kleinen Büros und Remote-Standorten aus einfache, erschwingliche und sichere Internetverbindungen der Business-Klasse. Dieser Router verfügt über einen USB-Port (Universal Serial Bus) für 3G- oder 4G-WAN-Verbindungen (Wide Area Network), der sich ideal für entfernte Regionen oder temporäre Verbindungen eignet.

In diesem Artikel werden die vom Router unterstützten 3G- und 4G-USB-Dongles sowie die Schritte zur Fehlerbehebung für den Fall aufgeführt, dass ein bestimmter 3G- oder 4G-USB-Dongle nicht mit dem RV215-Router funktioniert.

Hinweis: Auch wenn versucht wird, die Unterstützung der meisten aktuellen 3G- und 4G-Dongles zu unterstützen, die von den Service Providern in verschiedenen Teilen der Welt angekündigt werden, ist es möglicherweise nicht möglich, jeden 3G- und 4G-USB-Dongle zu unterstützen. Wenn die Liste keinen für Ihren geografischen Standort unterstützten Dongle enthält, wenden Sie sich an das [Cisco Support](#)-Team, oder senden Sie uns eine E-Mail an dongle_support@cisco.com. Bei entsprechender Ressource wird Cisco versuchen, den Dongle in zukünftigen Firmware-Versionen zu unterstützen.

Anwendbare Geräte

- RV215 W

Softwareversion

- 1,3 0,8

Unterstützte 3G- und 4G-USB-Dongles

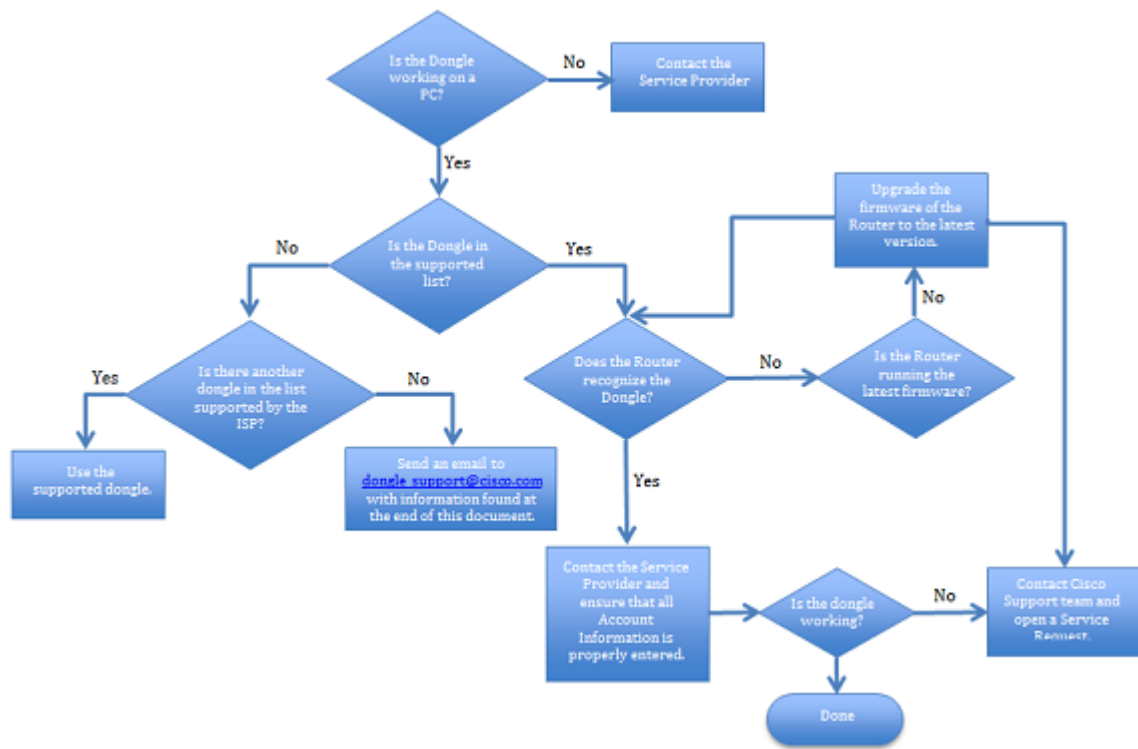
Hersteller	USB-Modell	Technologie
Netgear (Sierra Wireless)	AirCard 320U	4 G/LTE
Pantech	UML290	4 G/LTE
Huawei	E153	3G
Huawei	E1550	3G

Huawei	E160	3G
Huawei	E160 g	3G
Huawei	E170	3G
Huawei	E172	3G
Huawei	E173	3G
Huawei	E173u-1	3G
Huawei	E176	3G
Huawei	E180	3G
Huawei	E182E	3G
Huawei	E220	3G
Huawei	E270	3G
Huawei	E272	3G
Huawei	E367	3G
Huawei	E372	3G
Huawei	E398	3G
Huawei	EG156	3G
Huawei	EG168	3G

Huawei	EC168C	3G
Huawei	EG306	3G
Huawei	K3565	3G
Huawei	K3765	3G
Huawei	K4505	3G
Novatel	MC950D	3G
Novatel	Ovation U720	3G
Novatel	Ovation U727	3G
Novatel	Ovation U760	3G
Option Wireless	QuickSilver iCON 332	3G
Pantech	UM150 VW	3G
Pantech	VZ175 VW	3G

Fehlerbehebung bei 3G- und 4G-USB-Dongle-Verbindungen

Falls ein bestimmter 3G- oder 4G-USB-Dongle nicht mit dem Cisco RV215W-Router funktioniert, befolgen Sie die unten aufgeführten Schritte, um eine Fehlerbehebung für die Verbindung durchzuführen, und wenden Sie sich an das Cisco Support-Team, wenn Sie weitere Unterstützung benötigen.



Holen Sie die folgenden Informationen ein, bevor Sie sich an Cisco wenden:

- Seriennummer RV215W
- 3G- oder 4G-USB-Dongle-Modell
- 3G- oder 4G-USB-Dongle-Hersteller
- 3G- oder 4G-USB-Dongle-Firmware oder Treiberversion
- Unterstützte Technologie (3G/4G)
- Service Provider
- Land
- IP-Adressmodus - Dynamic Host Configuration Protocol (DHCP) oder Point-to-Point Protocol (PPP)
- Anmeldeinformationen für Internet Service Provider (ISP) - Einwahlnummer, Name des Access Points (APN), Benutzername und Kennwort für den Zugriff auf 3G/4G-Services

Häufig gestellte Fragen

1. Ich habe einen vorhandenen 3G/4G-USB-Dongle, der vom Router nicht erkannt wird. Was soll ich tun?

Prüfen Sie in der 3G/4G-USB-Dongle-Unterstützungsmatrix für den RV215W-Router, ob der USB-Dongle in der Liste der unterstützten Geräte aufgeführt ist. Wenn nicht, suchen Sie einen anderen USB-Dongle in der Liste, der von Ihrem ISP unterstützt wird.

2. Mein Router erkannte den 3G/4G-USB-Dongle, aber ich erhalte keine IP-Adresse. Was soll ich tun?

Stellen Sie sicher, dass alle ISP-bezogenen Anmeldeinformationen (Einwahlnummer, APN, Benutzername und Kennwort) ordnungsgemäß in den Router eingegeben wurden. Wenden Sie sich außerdem an Ihren ISP, um sicherzustellen, dass der von Ihnen verwendete 3G/4G-USB-Dongle unterstützt und bereitgestellt wird.

3. Mein 3G/4G-USB-Dongle ist nicht in der Liste der unterstützten Geräte enthalten. Was soll ich tun?

Wenn ein alternativer 3G/4G-USB-Dongle in der Liste enthalten ist, der von Ihrem ISP unterstützt wird, können Sie diesen USB-Dongle verwenden. Falls nicht, senden Sie eine E-Mail an dongle_support@cisco.com. Bei entsprechender Ressource wird Cisco versuchen, den 3G- oder 4G-Dongle in zukünftigen Firmware-Versionen zu unterstützen.

4. Ich habe einen 3G/4G-USB-Dongle, der in der Liste der unterstützten Geräte aufgeführt ist. Kann ich es mit jedem Service Provider verwenden?

Der Router kann zwar den 3G- oder 4G-USB-Dongle erkennen, aber die Internetverbindung über den Dongle hängt von Ihrer ISP-Unterstützung für den 3G- oder 4G-USB-Dongle ab. Wenden Sie sich an Ihren ISP, um sicherzustellen, dass Ihr 3G- oder 4G-USB-Dongle unterstützt wird, bevor Sie ihn mit dem RV215W-Router verwenden.

5. Ich habe einen 3G/4G-USB-Dongle, der in der Liste der unterstützten Geräte enthalten ist, aber vom Router nicht erkannt wird. Was soll ich tun?

Die 3G- oder 4G-USB-Dongles werden in der Regel von bestimmten Treiberversionen auf dem Dongle unterstützt. Wenn sich die Treiberversion des Dongle von der vom Router unterstützten Version unterscheidet, kann der 3G- oder 4G-USB-Dongle mit dem RV215W-Router verwendet werden oder nicht. Melden Sie das Problem dem Cisco Support-Team.