

# Problemmumgehung bei Unzugänglichkeit der GUI nach Firmware-Aktualisierung Version 1.0.1.17 auf RV320 VPN-Routern

## Ziel

Nach dem Firmware-Upgrade der Version 1.1.0.09 ist kein Zugriff auf den RV320 Router möglich. Dieser Artikel zeigt den Wiederherstellungsprozess, der befolgt werden muss, damit der Router auf die neueste Firmware aktualisiert und normal funktioniert.

## Anwendbare Geräte

- RV320 Dual-WAN VPN-Router

## Softwareversion

[RV320](#)

## Firmware-Upgrade

Schritt 1: Laden Sie die neueste Firmware-Version auf Ihren PC herunter.

Schritt 2: Laden Sie Tftpd32 oder einen anderen TFTP-Client herunter und installieren Sie ihn, der Dateien mit einer Größe von mehr als 32 MB unterstützt. Klicken Sie [hier](#), um [den Download zu starten](#).

## RV320-Gerät

Schritt 3: Schalten Sie den RV320 aus.

Schritt 4: Halten Sie die RESET-Taste gedrückt, und schalten Sie dann den RV320 ein.

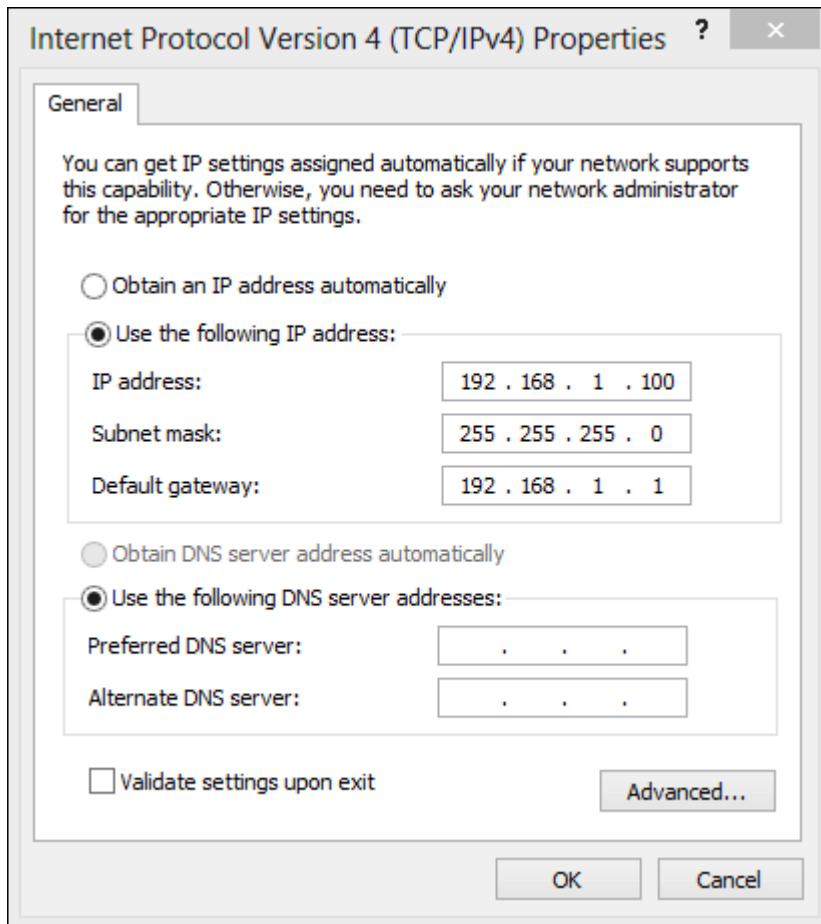
Schritt 5: Warten Sie 10 Sekunden, bis die POWER-LED blinkt und die DIAG-LED rot leuchtet.

Schritt 6: Lassen Sie die Reset-Taste los.

## Netzwerkeinstellungen auf dem PC

Schritt 7: Klicken Sie auf **Systemsteuerung > Netzwerk und Internet > Netzwerk- und Freigabecenter**. Die Seite *Netzwerk und Freigabe* wird geöffnet:

Schritt 8: Klicken Sie auf **LAN-Verbindung > Eigenschaften > Internetprotokoll Version 4 (TCP/IPv4) > Eigenschaften**. Das Fenster *Eigenschaften von Internetprotokoll Version 4 (TCP/IPv4)* wird angezeigt:



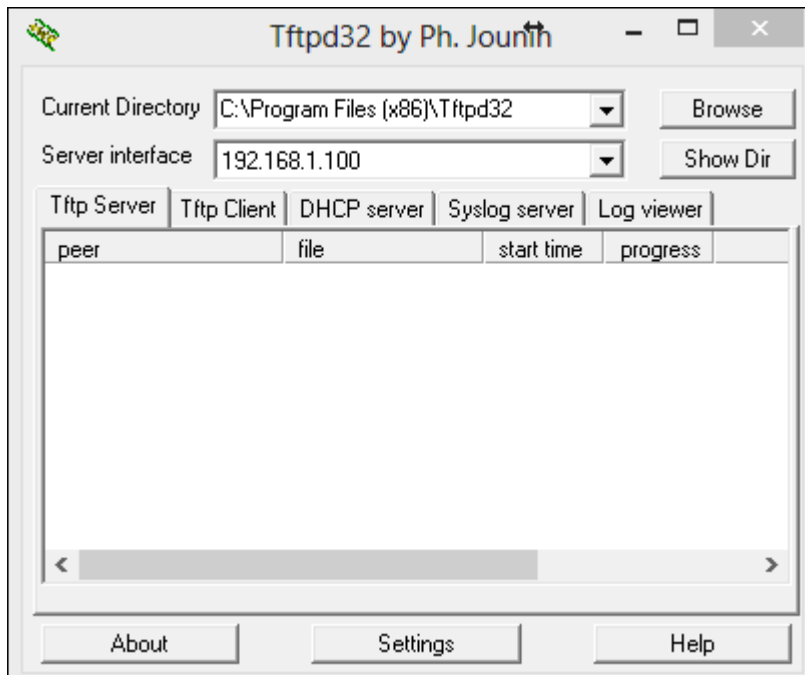
Schritt 9: Weisen Sie dem PC im Feld IP-Adresse eine statische IP-Adresse im Bereich von 192.168.1.2 bis 192.168.1.254 zu.

Schritt 10: Geben Sie die Subnetzmaske im Feld Subnetzmaske ein.

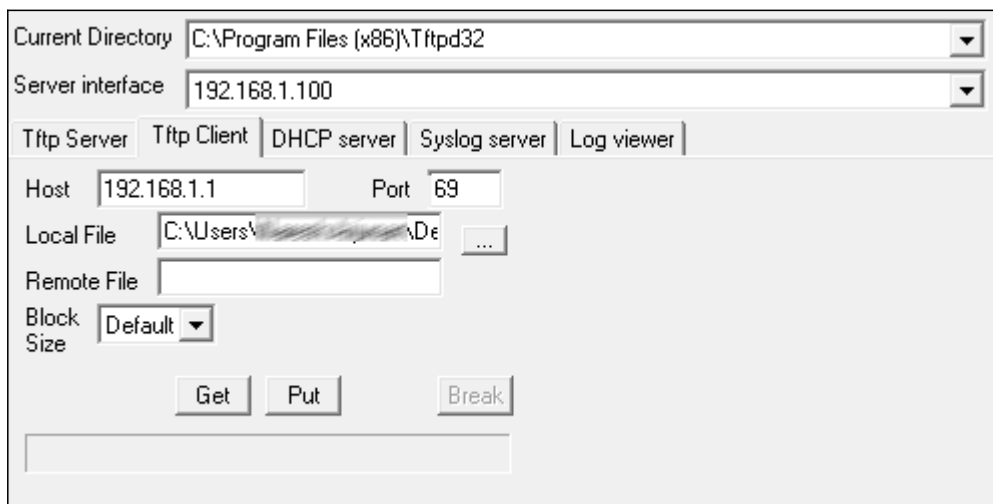
Schritt 11: Geben Sie im Feld Default Gateway (Standardgateway) das Standardgateway ein. Das Standard-Gateway ist die IP-Adresse des RV320-Routers.

## TFTP-Anwendung

Schritt 12: Starten Sie die TFTP-Anwendung.



Schritt 13: Wählen Sie die Registerkarte TFTP-Client aus.



Schritt 14: Geben Sie die IP-Adresse 192.168.1.1 in das Feld Host und den Wert 69 in das Feld Port ein.

Schritt 15: Wählen Sie im Feld Local File (Lokale Datei) die heruntergeladene Firmware vom PC aus, die auf den Router geladen werden soll.

Schritt 16: Überprüfen Sie alle Werte, und drücken Sie dann **PUT** auf dem TFTP-Client.

Schritt 17: Warten Sie 5 Minuten, und versuchen Sie dann, auf die Router-GUI zuzugreifen. Der RV320 sollte normal funktionieren.

System Summary			
<b>System Information</b>			
Serial Number:	NKS16451794	Firmware Version:	v1.1.0.09 (2013-07-04, 13:28:17)
PID VID:	RV320 V01	Firmware MD5 Checksum:	5b8aed4473cae9f07fdd72daf11ece4b
LAN		<u>Working Mode:</u>	Gateway
<u>IPv4/ Subnet Mask:</u>	192.168.1.1/255.255.255.0		
<u>IPv6/ Prefix:</u>	--		
System Uptime:	0 days 0 hours 0 min 54 sec (Now: 2013-09-19, 12:14:16)		

**Hinweis:** Die aktualisierte Firmware wird im Feld Firmware-Version angezeigt.