

Visual Guide zum Sammeln von Dateien des technischen Supports (Serien B und C)

Inhalt

[Einführung](#)

[Voraussetzungen](#)

[Anforderungen](#)

[Verwendete Komponenten](#)

[Konventionen](#)

[Leitfaden](#)

[Zugehörige Informationen](#)

[Einführung](#)

Wenn Sie sich an das Cisco TAC wenden, sind Dateien für den technischen Support wichtig, um das Problem zu ermitteln.

Dieses Dokument enthält eine visuelle Anleitung zum Sammeln von Dateien für den technischen Support der UCS B- und UCS C-Serie.

[Voraussetzungen](#)

[Anforderungen](#)

Für dieses Dokument bestehen keine speziellen Anforderungen.

[Verwendete Komponenten](#)

Dieses Dokument ist nicht auf bestimmte Software- und Hardwareversionen beschränkt.

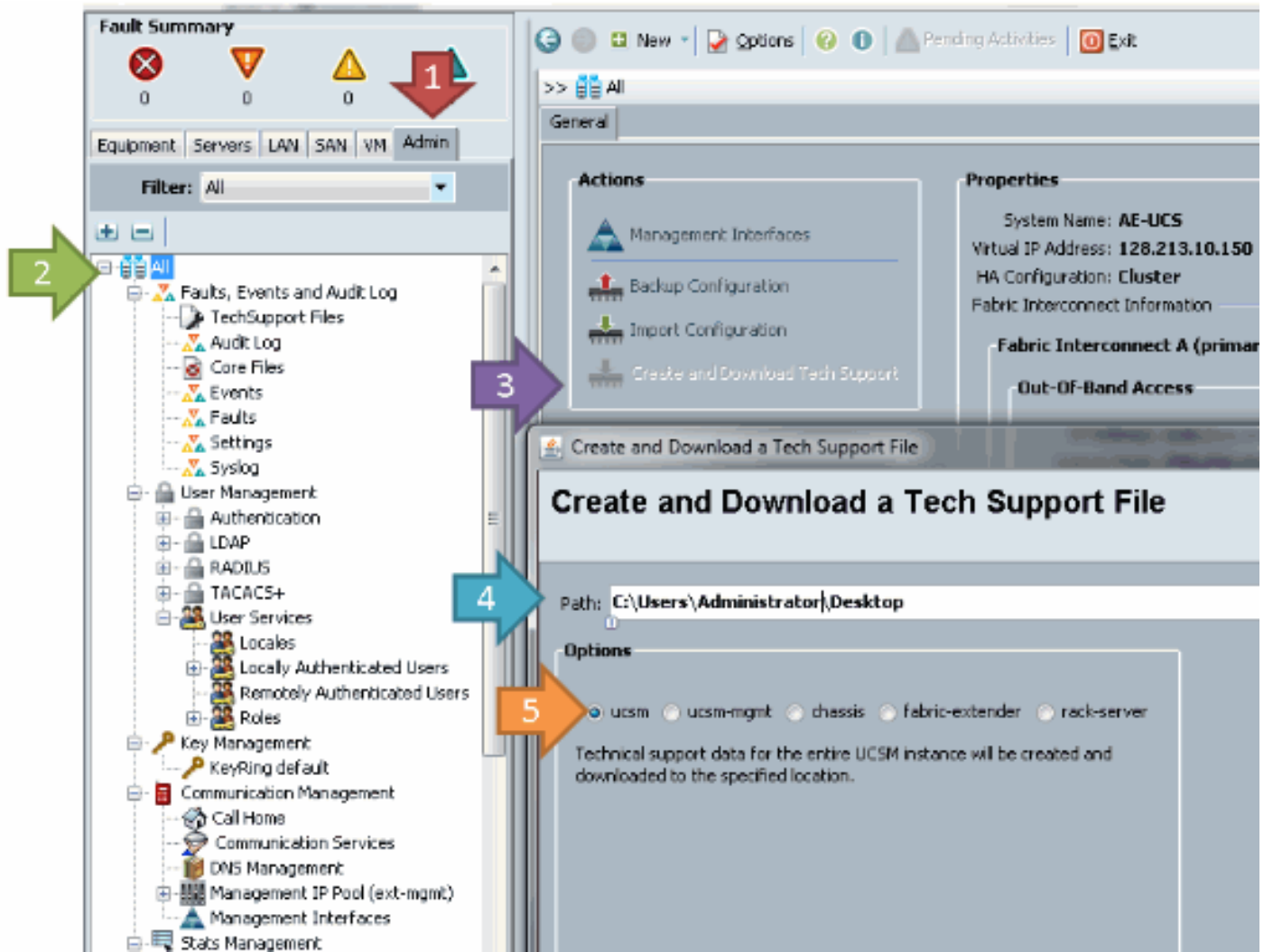
[Konventionen](#)

Weitere Informationen zu Dokumentkonventionen finden Sie unter [Cisco Technical Tips Conventions](#) (Technische Tipps zu Konventionen von Cisco).

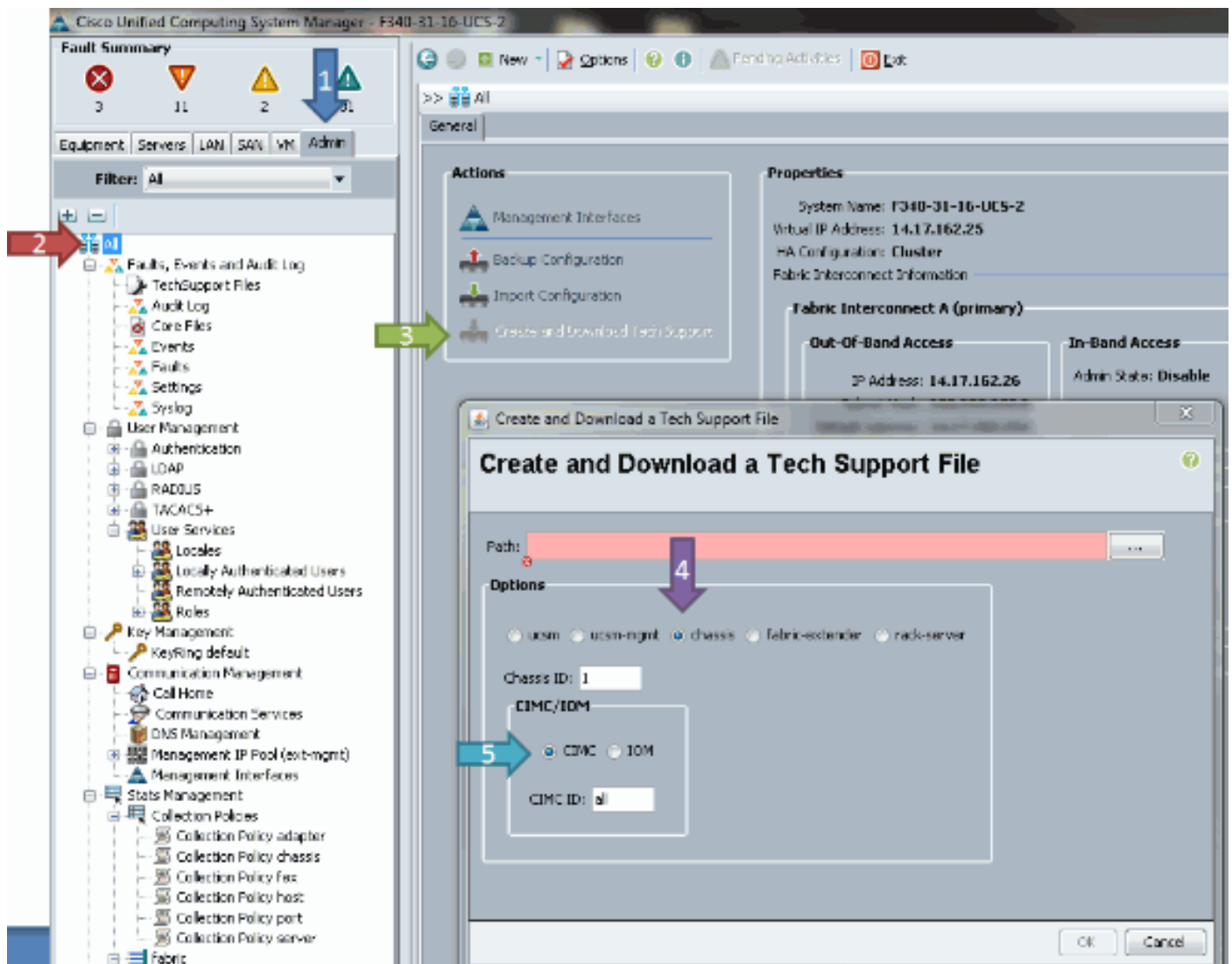
[Leitfaden](#)

Für die UCS B-Serie gibt es zwei wichtige Protokollpakete: Unified Computing System Manager (UCSM) und Chassis

UCSM:



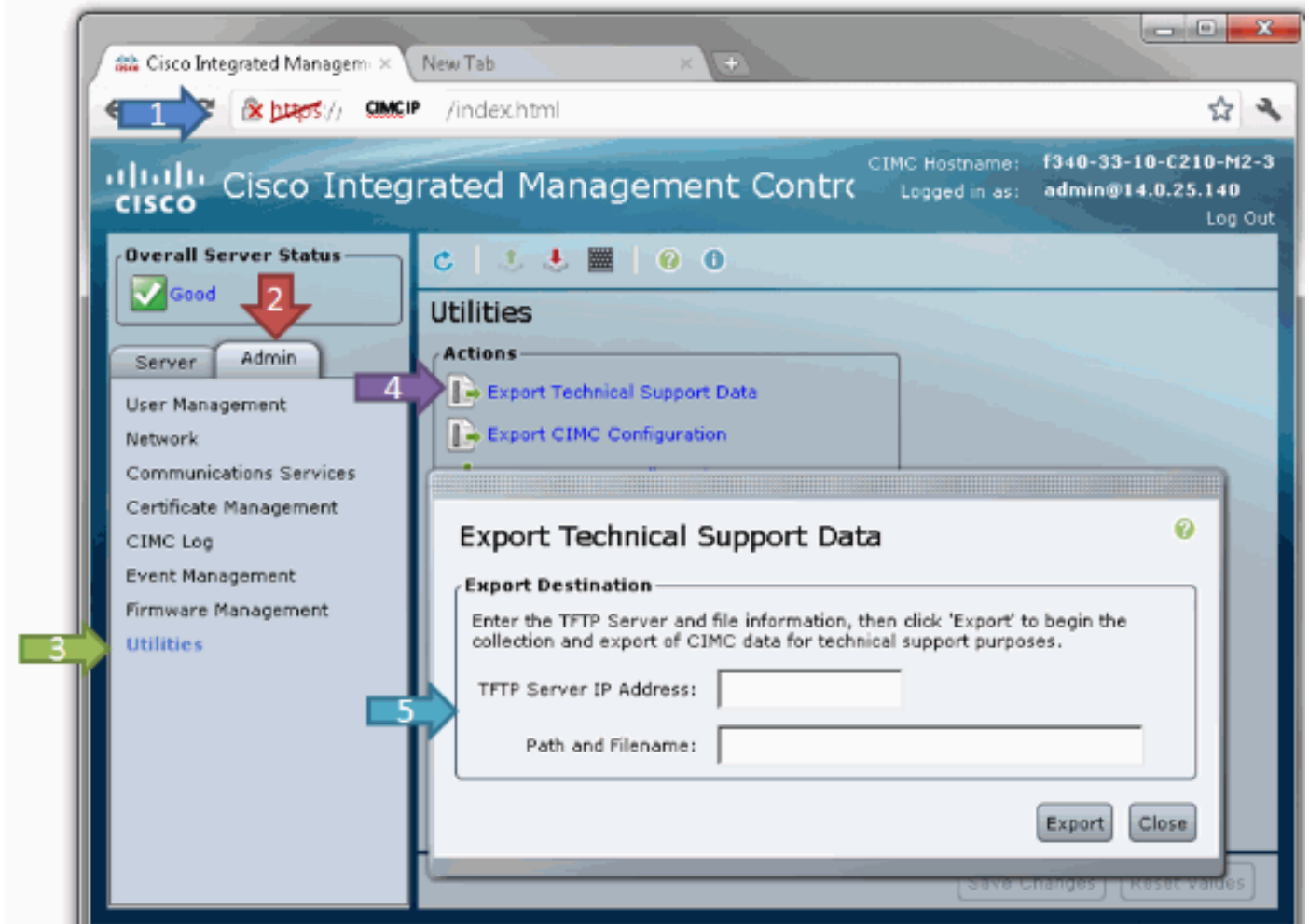
Chassis:



Für die C-Serie nach 1.4(3):



Vor Version 1.4(3):



Zugehörige Informationen

- [Technischer Support und Dokumentation - Cisco Systems](#)