



1. Navigieren Sie zu **Windows-Dienste**.

2. Stoppen Sie diese Dienste:

- Stellen Sie sicher, dass alle ICM-Prozesse gestoppt werden.
- Apache Tomcat
- Windows-Verwaltungsinstrumentation
- Leistungsindikatoren-DLL-Host
- Leistungsprotokolle und Warnungen
- Überwachungs-Services von Drittanbietern. (z. B. IBM Tivoli usw.)

3. Stellen Sie sicher, dass die Windows-Ereignisanzeige nicht geöffnet ist.

4. Öffnen Sie **Task-Manager > Benutzer**, und trennen Sie die Verbindung aller Benutzer mit Ausnahme des angemeldeten Benutzers.

Wenn diese Problemumgehungen nicht funktionieren, bestimmen Sie manuell die Prozesse, die gestoppt werden müssen.

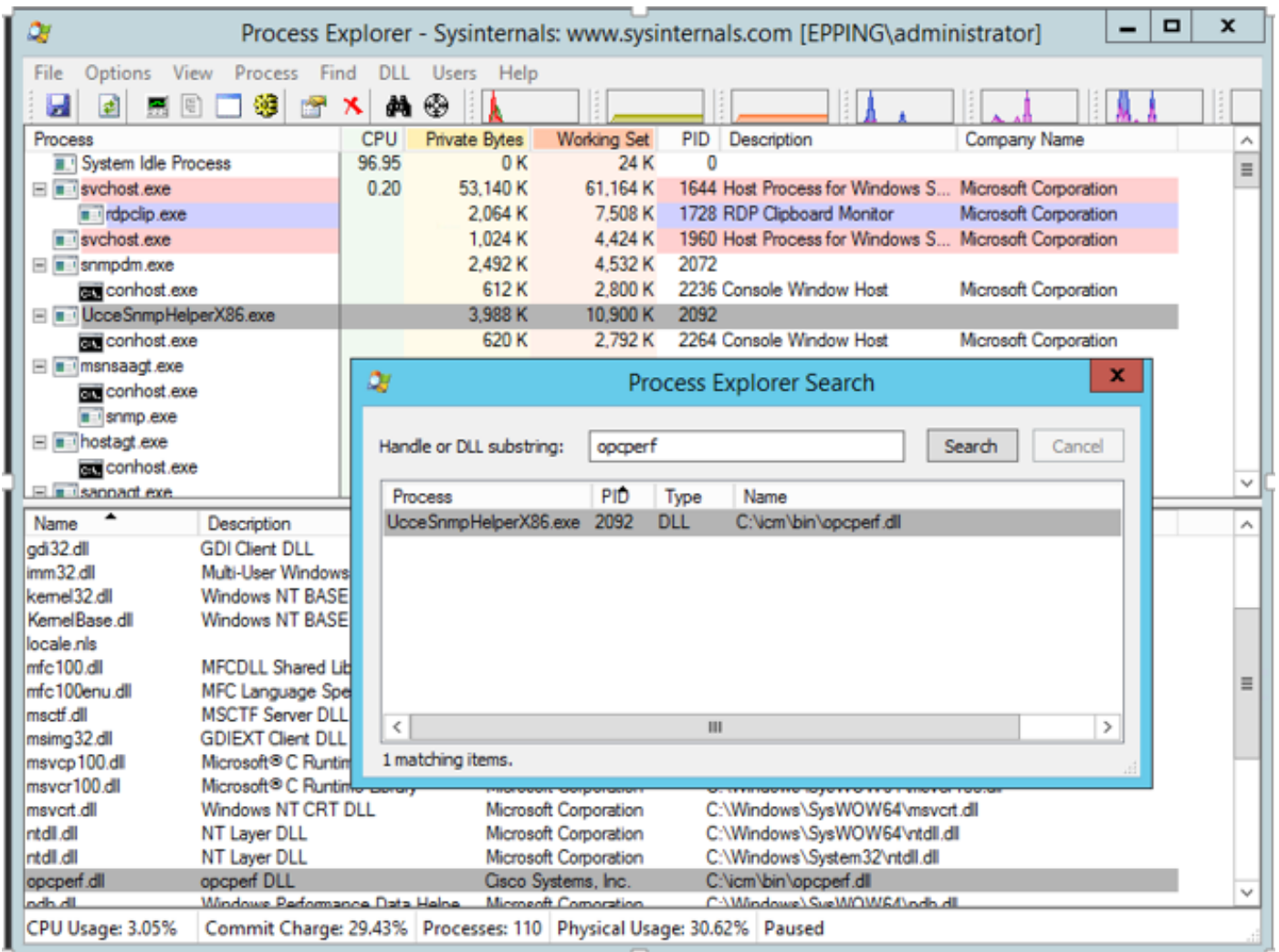
1. Überprüfen Sie das Installationsprotokoll, und identifizieren Sie die gesperrten DLLs.

2. Verwenden Sie bei den DLL-Informationen das Windows Process Explorer-Tool, um zu bestimmen, welcher Prozess diese DLLs verwendet.

Windows Process Explorer kann hier heruntergeladen werden: <http://technet.microsoft.com/en-au/sysinternals/bb896653.aspx>

3. Deaktivieren oder Beenden der identifizierten Prozesse:

- Klicken Sie auf **Suchen**, und navigieren Sie zu **Handle** oder **DLL**.
- Geben Sie den gesperrten DLL-Namen und die Suche ein.
- Dies zeigt den Prozessnamen, der die DLL verwendet, wie in diesem Bild gezeigt.



- Navigieren Sie zu Prozess, klicken Sie mit der rechten Maustaste, und **töten Sie**.
4. Installieren Sie MR