

Konfigurieren des Verzeichnisseschlusses zum weichen Löschen von Benutzern in der Trockenausführung

Inhalt

[Einleitung](#)

[Voraussetzungen](#)

[Anforderungen](#)

[Verwendete Komponenten](#)

[Hintergrund](#)

[Benutzer aus Active Directory entfernen](#)

[Öffnen Sie Active Directory-Benutzer und -Computer.](#)

[PowerShell verwenden](#)

[Verwenden des Directory Connectors zum Aktualisieren des WebEx Control Hub](#)

[Durchführen einer Synchronisierungsaufgabe zum Ändern des synchronisierten Benutzers in einen sanft gelöschten Benutzer](#)

[Durchführen einer Synchronisierungsaufgabe zum Auslösen des Hard Delete für den Benutzer](#)

[Referenzen](#)

Einleitung

In diesem Dokument wird die Erweiterung von Directory Connector Version 3.7.3 beschrieben, mit der Benutzer unter Dry Run-Berichten angezeigt werden können, die nicht sofort gelöscht werden.

Voraussetzungen

Anforderungen

- Microsoft Windows Server 2003, 2008R2, 2012, 2012R2, 2016, 2019
- Sie müssen mindestens Version 3.7.3000 von Cisco Directory Connector verwenden.

Verwendete Komponenten

- Microsoft Windows Server 2019
- Cisco WebEx Directory Connector 3.7.3000

Die Informationen in diesem Dokument beziehen sich auf Geräte in einer speziell eingerichteten Testumgebung. Alle Geräte, die in diesem Dokument benutzt wurden, begannen mit einer gelöschten (Nichterfüllungs) Konfiguration. Wenn Ihr Netzwerk in Betrieb ist, stellen Sie sicher, dass Sie die möglichen Auswirkungen aller Befehle verstehen.

Hintergrund

In diesem Artikel wird erläutert, wie Sie Benutzer aus dem Active Directory löschen, um sie als Soft-Delete-Benutzer zu markieren, und sie mithilfe des Berichts "Dry Run" bei der nächsten Synchronisierung mit Directory Connector direkt aus der WebEx Cloud löschen. Der WebEx Administrator kann nun das Löschen von Benutzern bei der nächsten Synchronisierung durch Auswahl von Teilbenutzern oder allen Benutzern erzwingen.

Ein Administrator kann einen Benutzer aus dem Active Directory löschen, und der Benutzer wird in WebEx Cloud nach der Synchronisierung als Soft-Delete markiert. Soft-Delete-Benutzer werden nach 7 Tagen gelöscht. Während der 7-tägigen Softdelete-Phase kann der Administrator keinen neuen Benutzer mit derselben E-Mail-Adresse hinzufügen.

In der Vergangenheit hat der Administrator, der den Softdelete-Benutzer vollständig aus der WebEx Cloud löschen musste, ein TAC-Ticket geöffnet, um mit dem Technikerteam zusammenzuarbeiten und den neuen Benutzer dann über die Synchronisierungsaufgabe hinzuzufügen.

Mit dieser Erweiterung kann der WebEx Administrator nun die Löschung dieser Benutzer bei der nächsten Synchronisierungsaufgabe dauerhaft erzwingen, indem er Teilbenutzer oder alle Benutzer auswählt, ohne das Cisco TAC einbeziehen zu müssen.

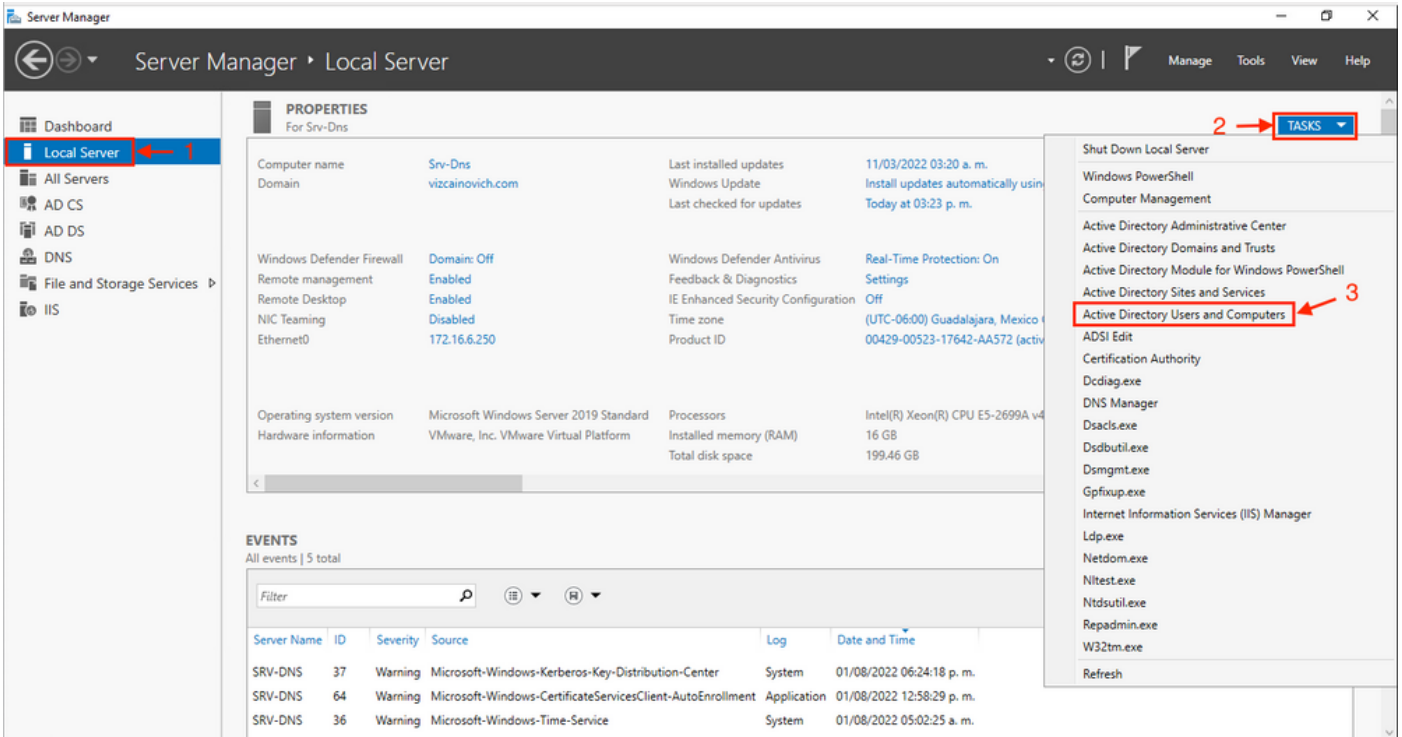
Benutzer aus Active Directory entfernen

In diesem Beispiel wird der aktive (verifizierte) Benutzer mit der UUID 108cf4e8-150c-4e60-8a92-594b9a25e65d gelöscht.

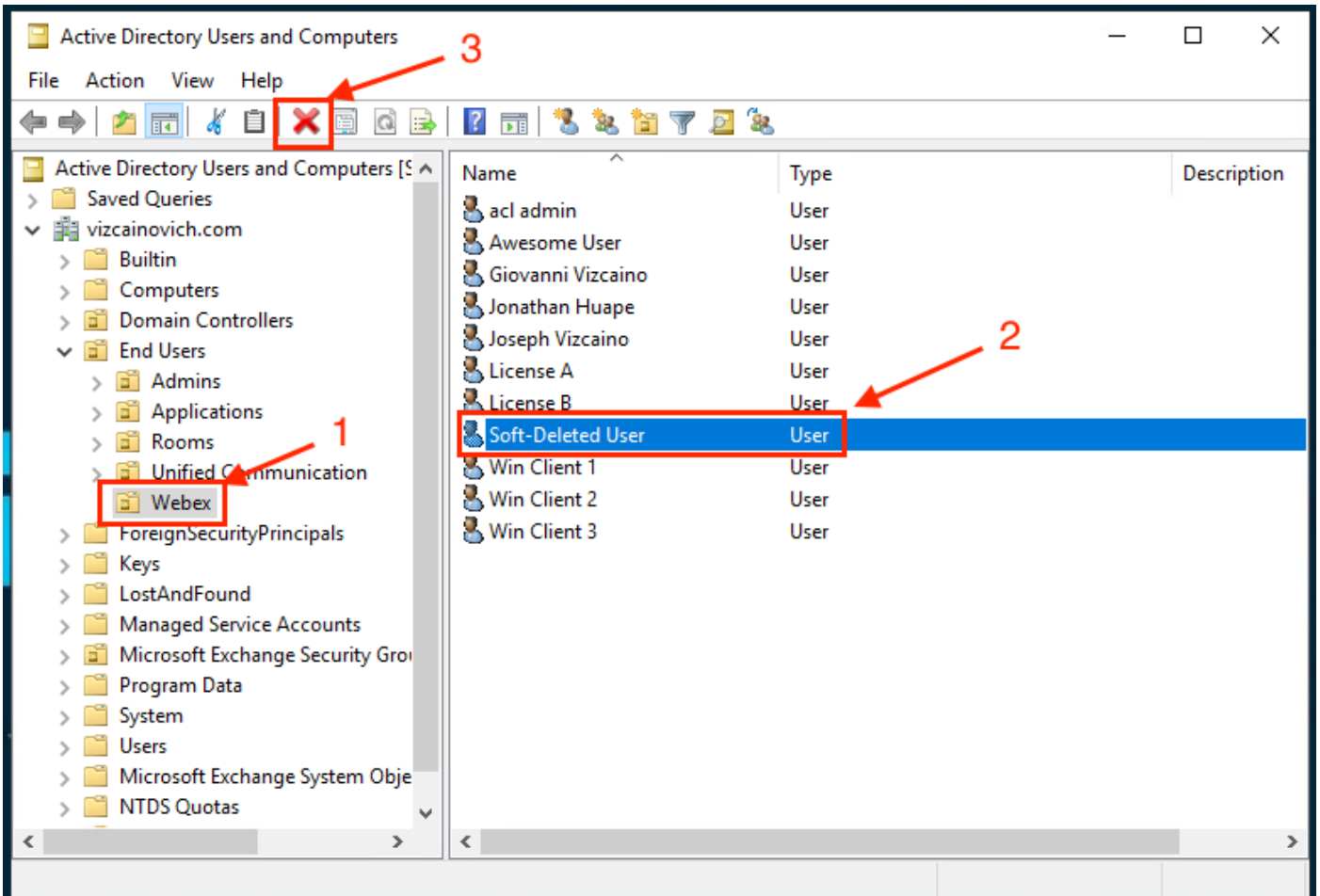


Öffnen Sie Active Directory-Benutzer und -Computer.

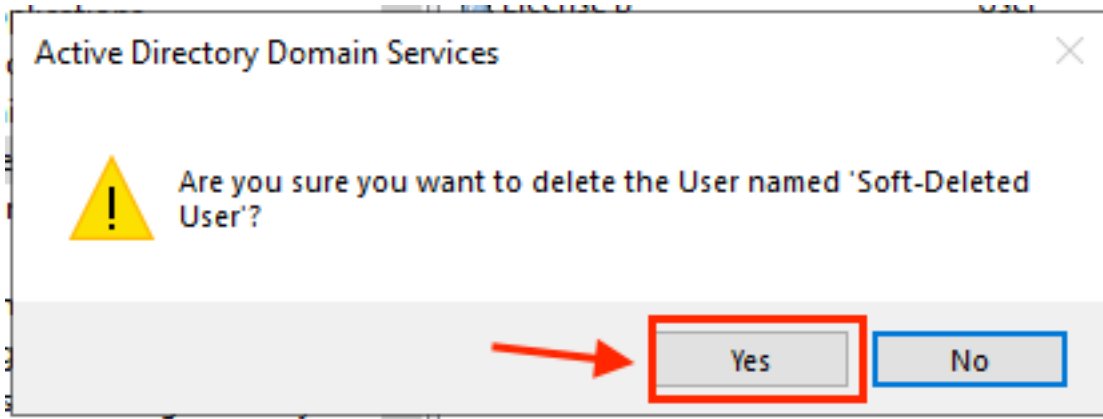
Navigieren Sie in Windows Server zu **Server Manager > Local Server > TASKS > Active Directory Users and Computers**.



Suchen Sie den gewünschten Benutzer, der aus der spezifischen Organisationseinheit (OU) gelöscht werden soll, wählen Sie den Benutzer aus, und klicken Sie in der Aktionsleiste auf **Löschen**.



Bestätigen Sie den Löschvorgang.



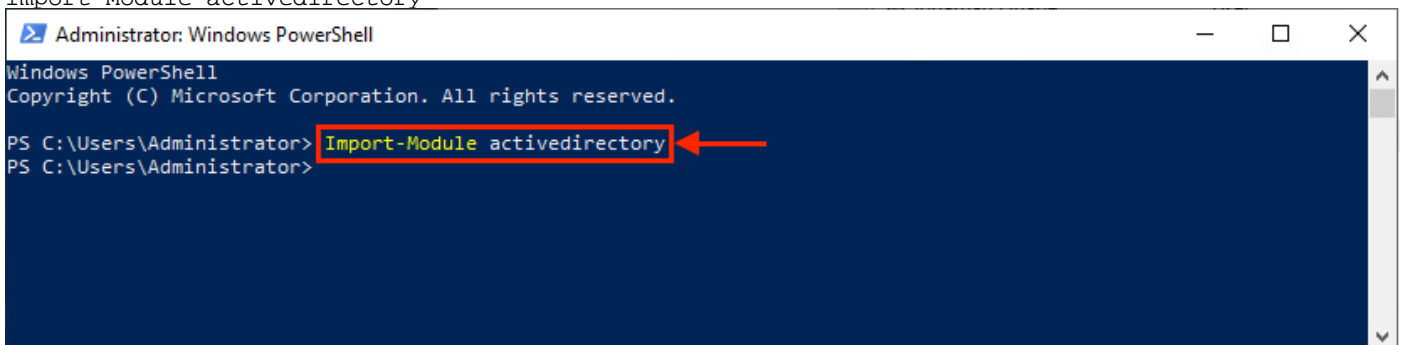
PowerShell verwenden

Benutzerobjekte können mit dem PowerShell-Cmdlet aus einer Active Directory-Domäne entfernt werden.

Remove-ADUser

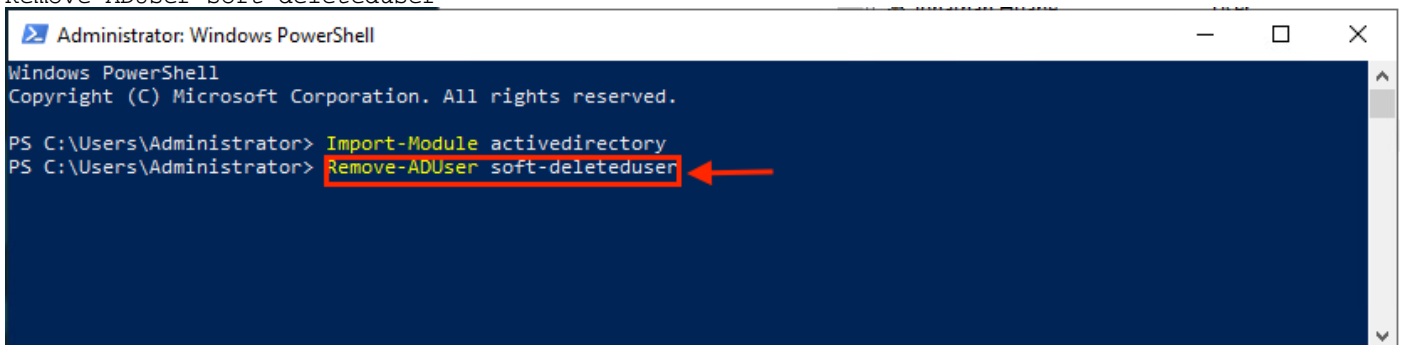
Dieses Cmdlet ist Teil des ActiveDirectory-Moduls für Windows PowerShell, das vorinstalliert und mit dem folgenden Befehl in die PowerShell-Sitzung importiert werden muss:

```
Import-Module activedirectory
```



Sie können einen Benutzer mit dem Benutzernamen auf verschiedene Weise löschen, indem Sie Folgendes auswählen: Distinguished Name (DN), GUID, Security Identifier (SID) oder SAM-Kontoname. Um den Benutzer mit dem Benutzernamen zu entfernen, führen Sie den folgenden Befehl aus:

```
Remove-ADUser soft-deleteduser
```



Sie werden aufgefordert, das Entfernen des Benutzerobjekts aus der Domäne zu bestätigen. Um einen Benutzer zu löschen, drücken Sie **Y** und drücken Sie **Enter** wichtigste.

```
Administrator: Windows PowerShell
Windows PowerShell
Copyright (C) Microsoft Corporation. All rights reserved.

PS C:\Users\Administrator> Import-Module activedirectory
PS C:\Users\Administrator> Remove-ADUser soft-deleteduser

Confirm
Are you sure you want to perform this action?
Performing the operation "Remove" on target "CN=Soft-Deleted User,OU=Webex,OU=End Users,DC=vizcainovich,DC=com".
[Y] Yes [A] Yes to All [N] No [L] No to All [S] Suspend [?] Help (default is "Y"):
```

Um den AD-Benutzer ohne Bestätigungsaufforderung zu entfernen, fügen Sie `-Confirm:$False` am Ende des Befehls:

```
Remove-ADUser soft-deleteduser -Confirm:$False

Administrator: Windows PowerShell
Windows PowerShell
Copyright (C) Microsoft Corporation. All rights reserved.

PS C:\Users\Administrator> Import-Module activedirectory
PS C:\Users\Administrator> Remove-ADUser soft-deleteduser

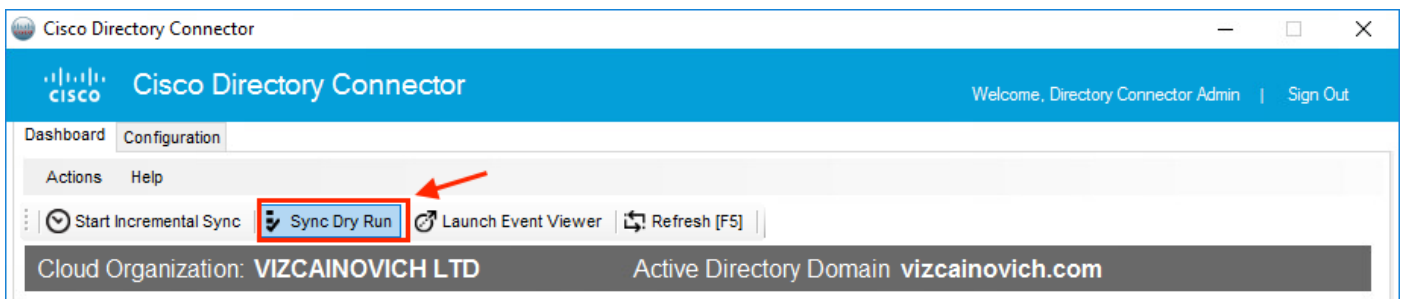
Confirm
Are you sure you want to perform this action?
Performing the operation "Remove" on target "CN=Soft-Deleted User,OU=Webex,OU=End Users,DC=vizcainovich,DC=com".
[Y] Yes [A] Yes to All [N] No [L] No to All [S] Suspend [?] Help (default is "Y"): n
PS C:\Users\Administrator> Remove-ADUser soft-deleteduser -Confirm:$False
PS C:\Users\Administrator>
```

Der Benutzer wurde erfolgreich aus Active Directory gelöscht.

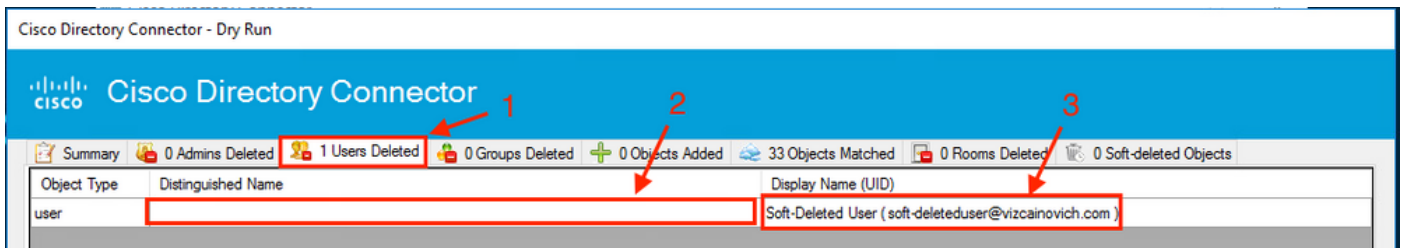
Verwenden des Directory Connectors zum Aktualisieren des WebEx Control Hub

Durchführen einer Synchronisierungsaufgabe zum Ändern des synchronisierten Benutzers in einen sanft gelöschten Benutzer

Führen Sie in Cisco Directory Connector einen Trockenlauf aus, um zu überprüfen, ob der Benutzer gelöscht wurde.

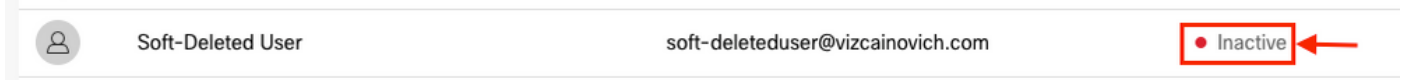


Aus dem generierten Dry Run-Bericht liegen dem Benutzer keine Informationen zum Distinguished Name vor, d. h. der Benutzer ist nicht mehr in Active Directory² vorhanden und muss bei der nächsten Synchronisierung aus WebEx Cloud³ gelöscht werden.



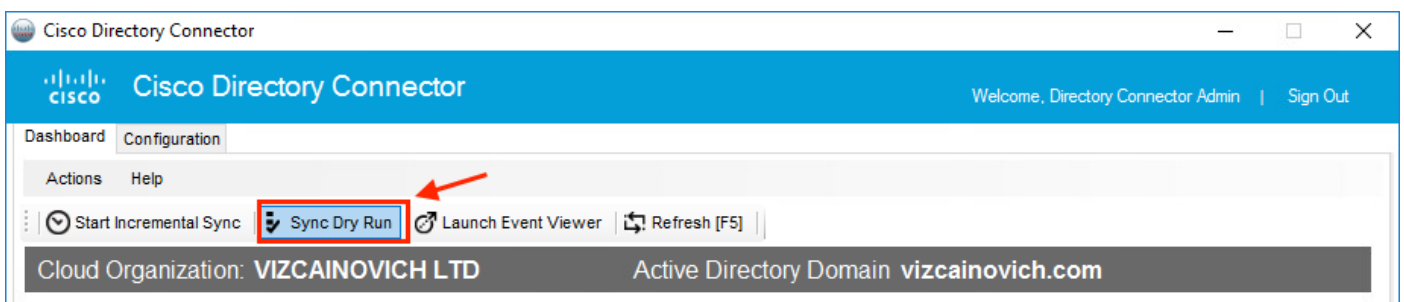
Führen Sie einen inkrementellen Synchronisierungstask aus, um zu überprüfen, ob der Benutzer vom WebEx Control Hub in den Status Inaktiv geändert wurde.

```
2022-08-02 00:44:19,913 INFO sync-task-runner-1
com.cisco.codev.identity.dirsync.engine.handler.dirsync.DirSyncUtils.createSummaryLog [tracking:
] [org: 904cbfb5-0f49-4339-a40c-ad473ac7ab24] [domain: adds-vizcainovich.com] [user: ] [session:
3f5e36b2-bcc6-4dfb-bc0f-c7c4edb61388] [task: 867b27c4-4fb3-4eb3-9cfb-86c65c3cf84e] -
Synchronization Summary
StatusCode: SUCCESS
Domain: adds-vizcainovich.com
Incremental Synchronization: yes
Start Time: 2022-08-02T00:44:09Z
End Time: 2022-08-02T00:44:19Z
Object Added: 0
Object Deleted: 1
Object Modified: 0
Warning Count: 1
Avatar Failure Count: 1
Failure Count: 0
```



Durchführen einer Synchronisierungsaufgabe zum Auslösen des Hard Delete für den Benutzer

Führen Sie über den Cisco Directory Connector eine Dry Run-Aufgabe aus, um die **Soft-deleted Objects** aus.



Aus dem generierten Trockenlaufbericht wird der Benutzer jetzt im **Soft-deleted Objects** aus.

Um den Benutzer sofort zu löschen, kann der Administrator den Benutzer überprüfen, und der Benutzer wird bei der nächsten Synchronisierung gelöscht.

Cisco Directory Connector - Dry Run

Cisco Directory Connector

Summary 0 Admins Deleted 0 Users Deleted 0 Groups Deleted 0 Objects Added 33 Objects Matched 0 Rooms Deleted 1 Soft-deleted Objects

These objects have been soft-deleted. They will be retained in the system for 7 days after deletion date. You can select objects to delete permanently in the upcoming synchronization and don't need to wait for 7 days.

<input type="checkbox"/>	Object Type	Display Name (UID)
<input type="checkbox"/>	user	Soft-Deleted User (soft-deleteduser@vizcainovich.com)

Cisco Directory Connector - Dry Run

Cisco Directory Connector

Summary 0 Admins Deleted 0 Users Deleted 0 Groups Deleted 0 Objects Added 33 Objects Matched 0 Rooms Deleted 1 Soft-deleted Objects

These objects have been soft-deleted. They will be retained in the system for 7 days after deletion date. You can select objects to delete permanently in the upcoming synchronization and don't need to wait for 7 days.

<input checked="" type="checkbox"/>	Object Type	Display Name (UID)
<input checked="" type="checkbox"/>	user	Soft-Deleted User (soft-deleteduser@vizcainovich.com)

1 object selected for deletion in upcoming sync.

Save Results to File... Done

Führen Sie eine inkrementelle Synchronisierungsaufgabe aus, um zu überprüfen, ob der Benutzer erfolgreich aus der WebEx Cloud gelöscht wurde. Das bedeutet, dass der Benutzer nicht mehr im WebEx Control Hub vorhanden ist.

```
2022-08-02 01:20:04,313 INFO sync-task-runner-5
com.cisco.codev.identity.dirsync.engine.handler.dirsync.DirSyncUtils.createSummaryLog [tracking:
] [org: 904cbfb5-0f49-4339-a40c-ad473ac7ab24] [domain: adds-vizcainovich.com] [user: ] [session:
2abf8994-0fa0-4f7d-a56c-3b306b6a70a1] [task: 0eb43a7b-82b4-49dc-87fc-007476722f80] -
Synchronization Summary
StatusCode: SUCCESS
Domain: adds-vizcainovich.com
Incremental Synchronization: yes
Start Time: 2022-08-02T01:19:53Z
End Time: 2022-08-02T01:20:04Z
Object Added: 0
Object Deleted: 0
Object Modified: 0
Failure Count: 0
```

Soft-Deleted User soft-deleteduser@vizcainovich.com Inactive

Referenzen

[Benutzer dauerhaft löschen, nachdem sie weich gelöscht wurden](#)

[Versionshinweise für Directory Connector - Ankündigungen](#)

Informationen zu dieser Übersetzung

Cisco hat dieses Dokument maschinell übersetzen und von einem menschlichen Übersetzer editieren und korrigieren lassen, um unseren Benutzern auf der ganzen Welt Support-Inhalte in ihrer eigenen Sprache zu bieten. Bitte beachten Sie, dass selbst die beste maschinelle Übersetzung nicht so genau ist wie eine von einem professionellen Übersetzer angefertigte. Cisco Systems, Inc. übernimmt keine Haftung für die Richtigkeit dieser Übersetzungen und empfiehlt, immer das englische Originaldokument (siehe bereitgestellter Link) heranzuziehen.