

# Konfigurieren Sie ein lokales Serverstandort-Administratorkonto für die TMSPE-Installation.

## Inhalt

[Einführung](#)

[Voraussetzungen](#)

[Anforderungen](#)

[Verwendete Komponenten](#)

[Hintergrundinformationen](#)

[Konfigurieren](#)

[Überprüfen](#)

[Fehlerbehebung](#)

## Einführung

In diesem Dokument wird beschrieben, wie Sie ein lokales Server Site-Administratorkonto in Cisco Telepresence Management Suite (TMS) erstellen und konfigurieren, das vor der Installation von TMS Provisioning Extension (TMSPE) installiert werden muss. Dieses Konto wird im TMSPE-Installationsprogramm verwendet, um Zugriff auf TMS zu erhalten.

## Voraussetzungen

### Anforderungen

Cisco empfiehlt, über Kenntnisse in folgenden Bereichen zu verfügen:

- TMS
- Windows-Server
- TMSPE

### Verwendete Komponenten

Die Informationen in diesem Dokument basieren auf Windows 2012, aber es gilt für andere Windows Server-Versionen.

Die Informationen in diesem Dokument wurden von den Geräten in einer bestimmten Laborumgebung erstellt. Alle in diesem Dokument verwendeten Geräte haben mit einer leeren (Standard-)Konfiguration begonnen. Wenn Ihr Netzwerk in Betrieb ist, stellen Sie sicher, dass Sie die potenziellen Auswirkungen eines Befehls verstehen.

## Hintergrundinformationen

Das Konto wird als lokales Administratorkonto auf dem Server erstellt, auf dem das TMS installiert ist. Anschließend wird es den TMS-Benutzern als Site Administrator hinzugefügt.

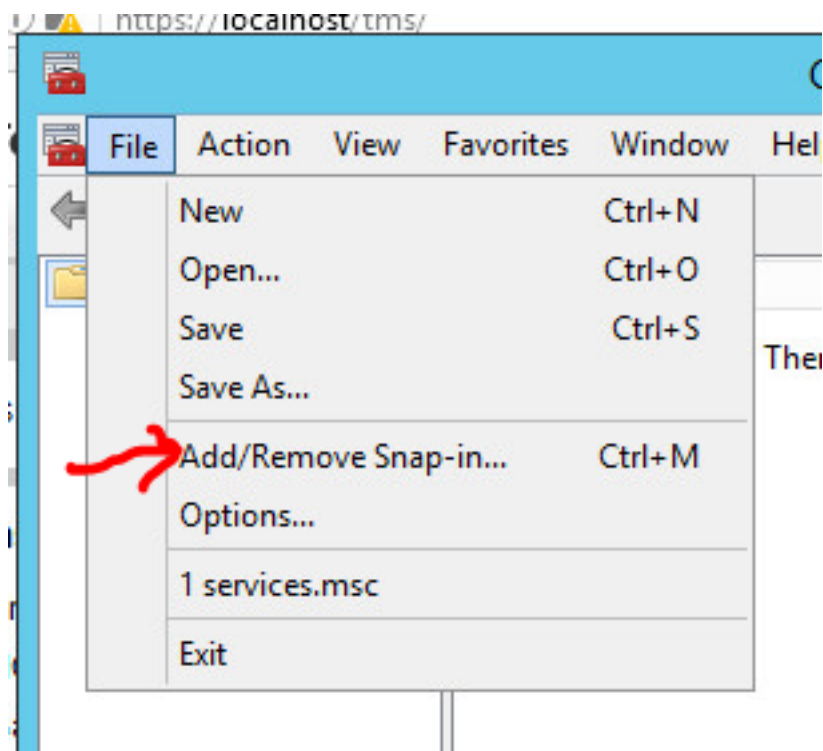
**Hinweis:** Verwenden Sie ein Administratorkonto, um sich bei dem Server anzumelden, auf dem TMS installiert ist.

## Konfigurieren

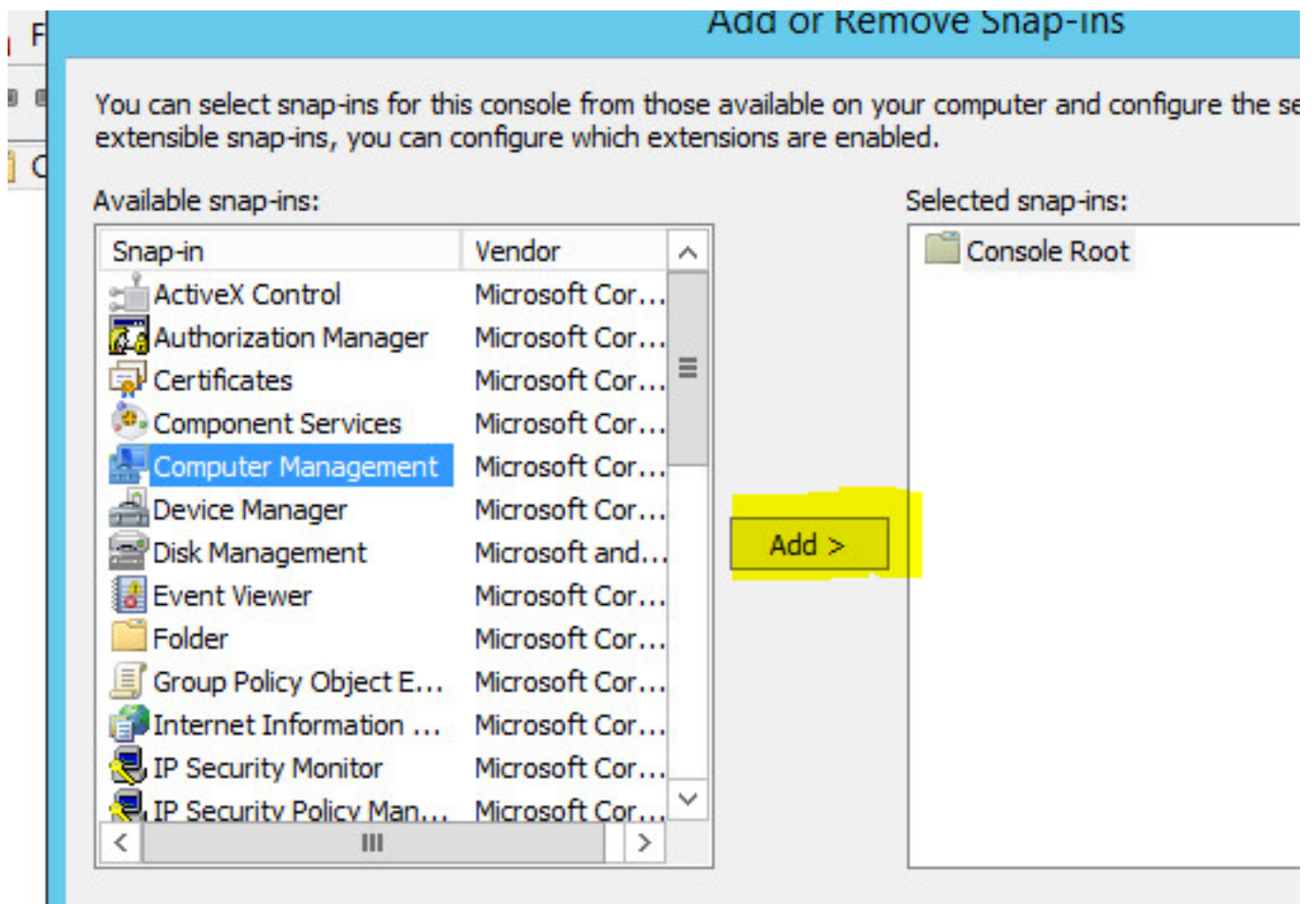
Schritt 1: Stellen Sie eine Verbindung zu Ihrem Server her. Sie können eine beliebige Domäne oder ein lokales Konto mit Administratorrechten verwenden.

Schritt 2: Navigieren Sie zu **Ausführen**, und geben Sie MMC.exe ein.

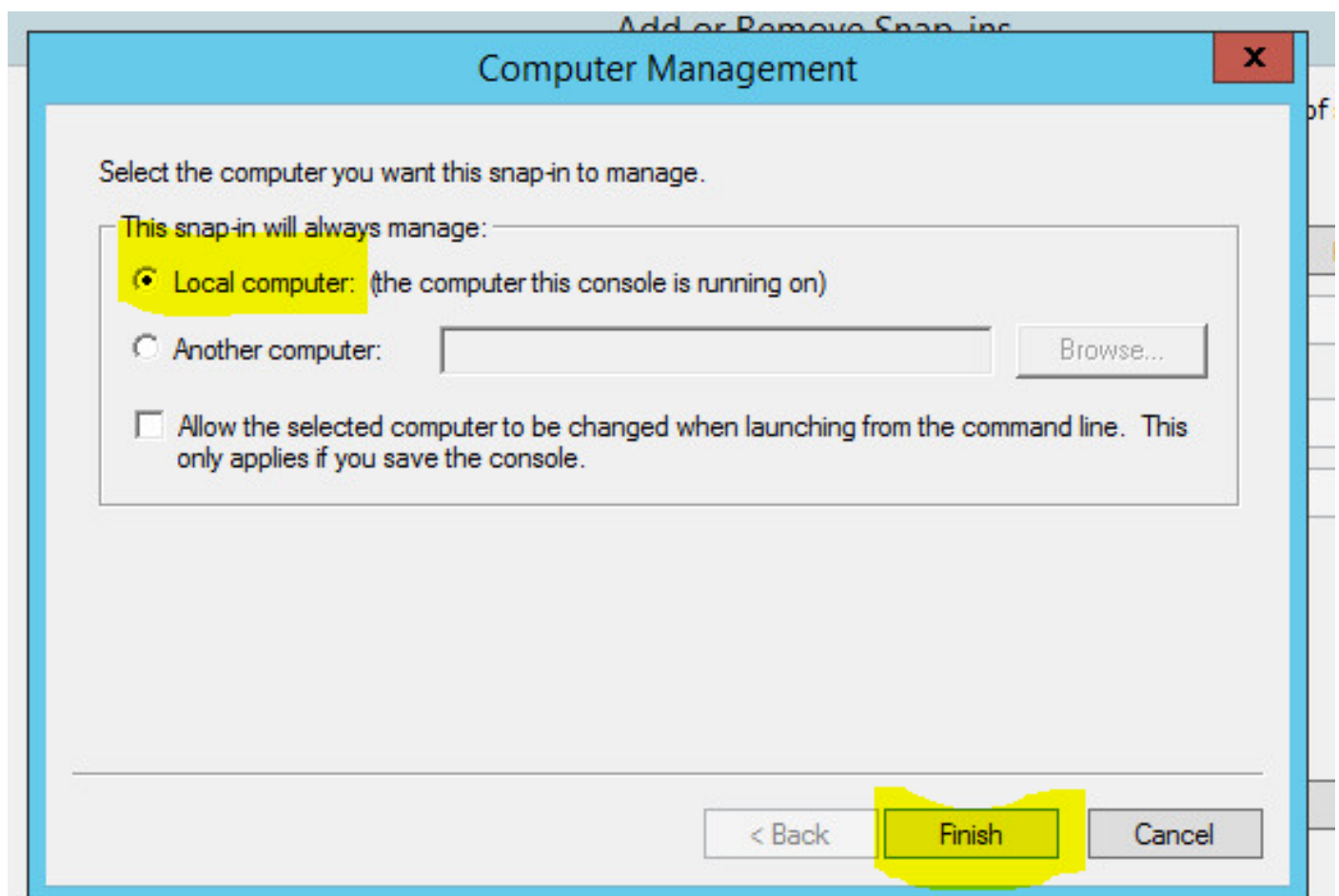
Schritt 3: Klicken Sie im Konsolenfenster auf **Datei > Snap-In hinzufügen/entfernen**, wie im Bild gezeigt.



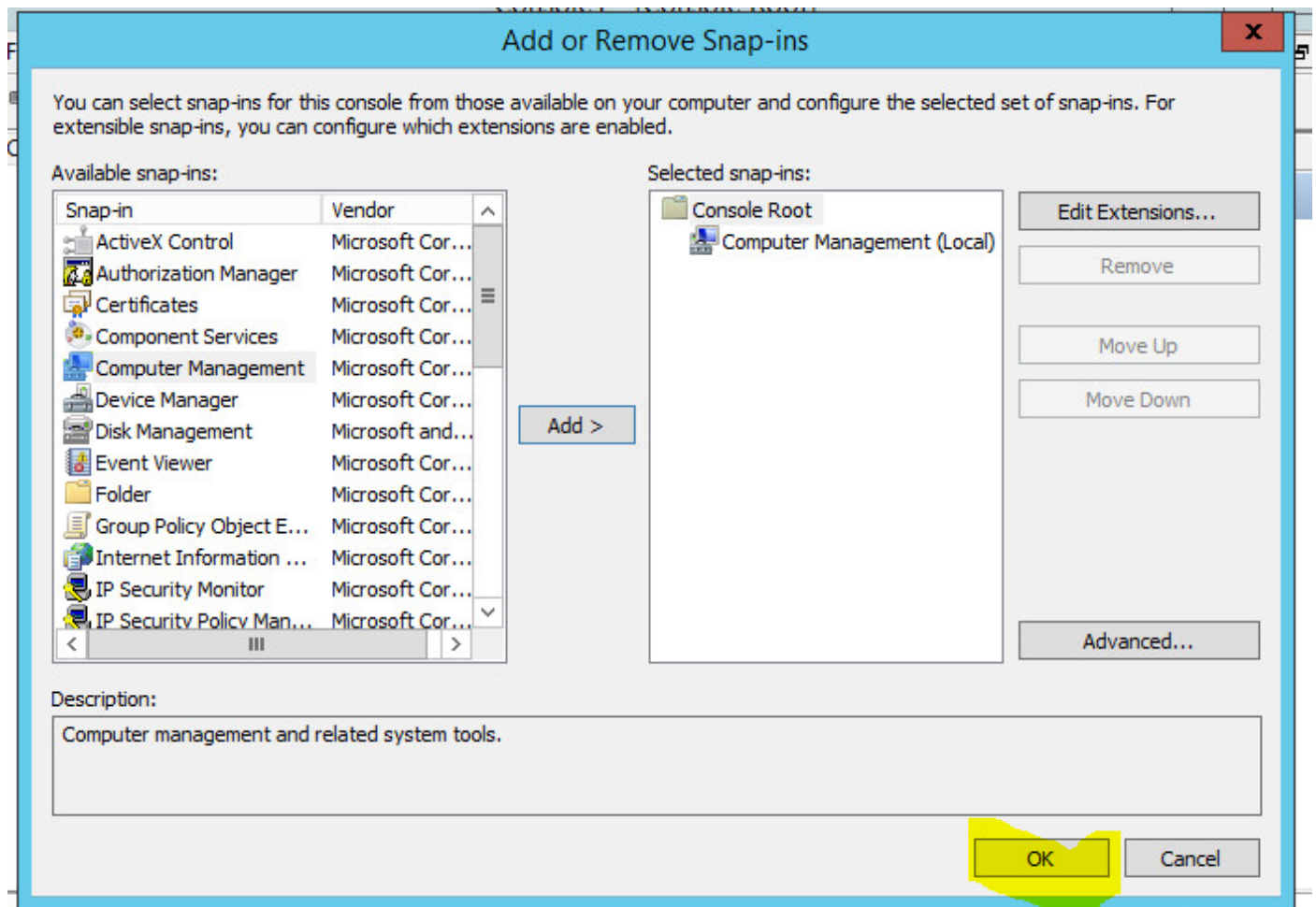
Schritt 4: Wählen Sie **Computerverwaltungsmodul** aus, und klicken Sie auf **Hinzufügen**, wie im Bild gezeigt.



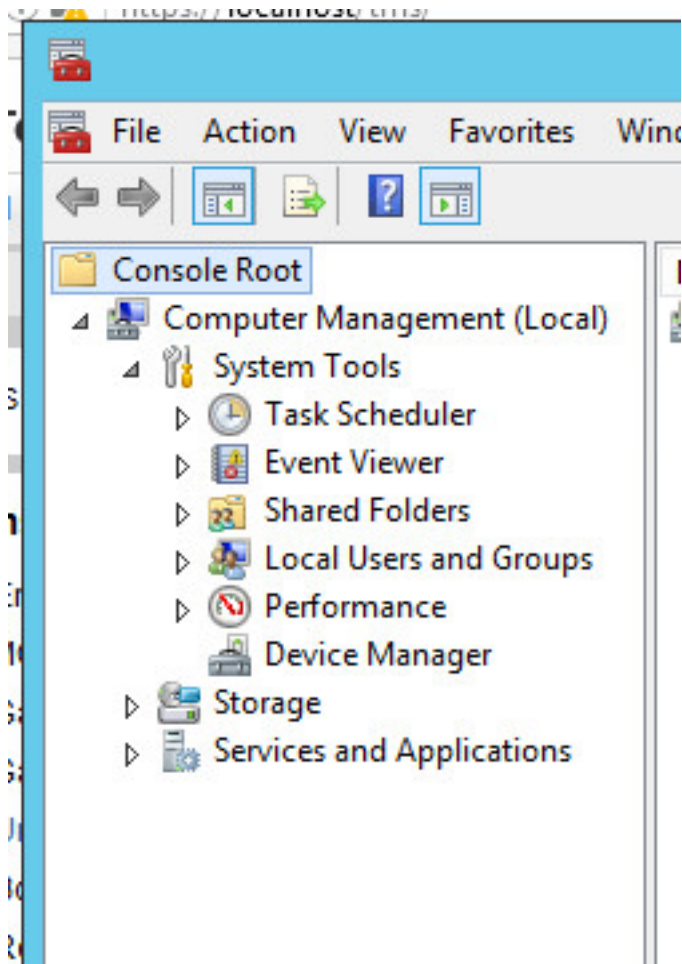
Schritt 5: Wählen Sie **Lokaler Computer** aus, und klicken Sie auf **Fertig stellen**, wie im Bild gezeigt.



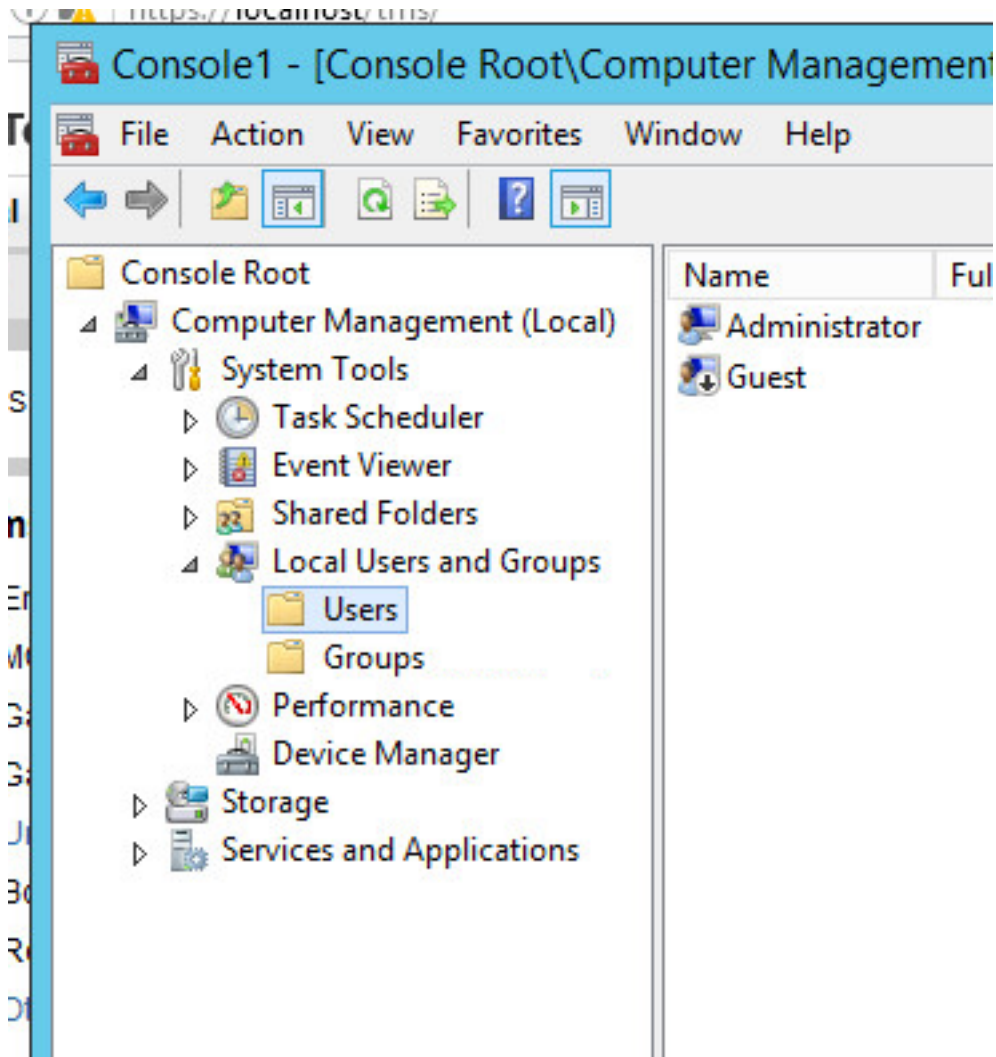
Schritt 6: Klicken Sie auf **OK**.



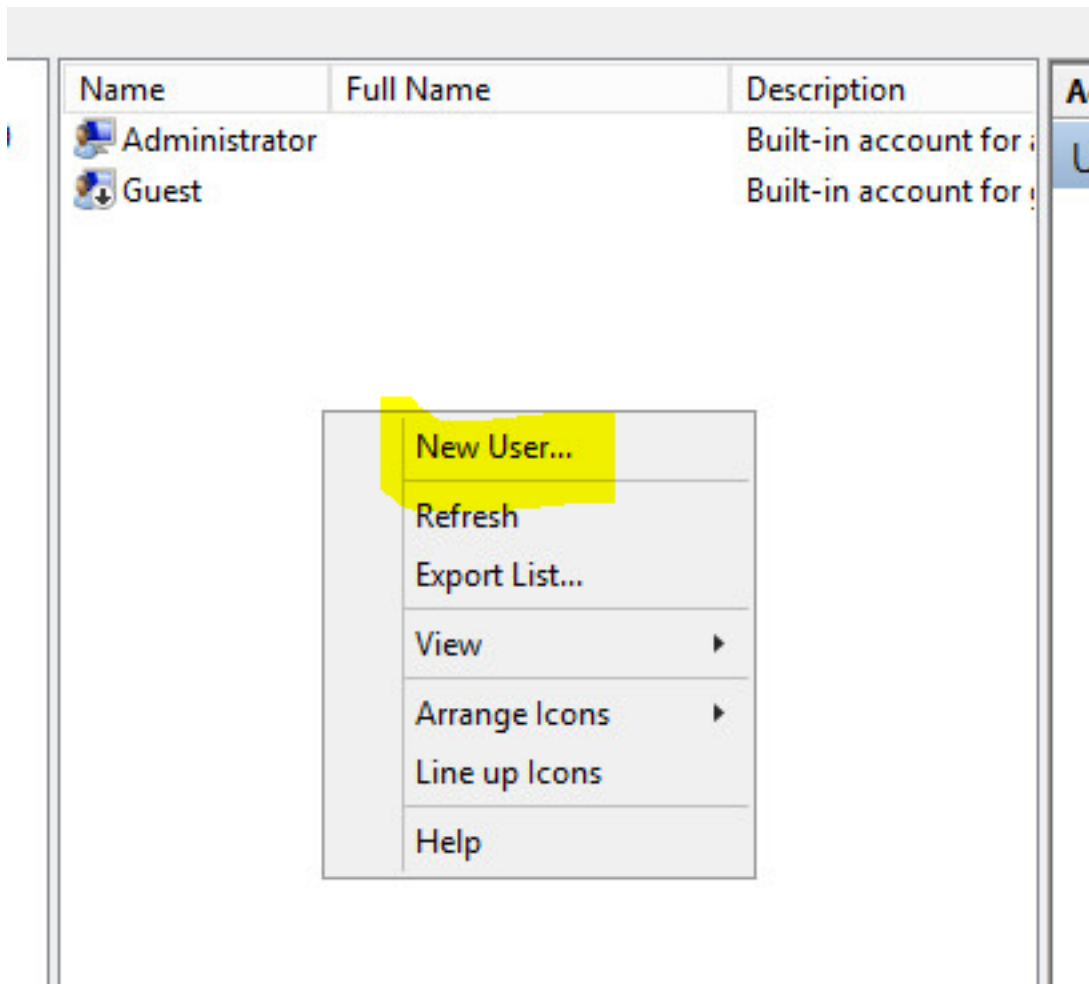
Schritt 7: Erweitern Sie die Struktur **Computerverwaltung** > **Systemprogramme**, wie im Bild gezeigt.



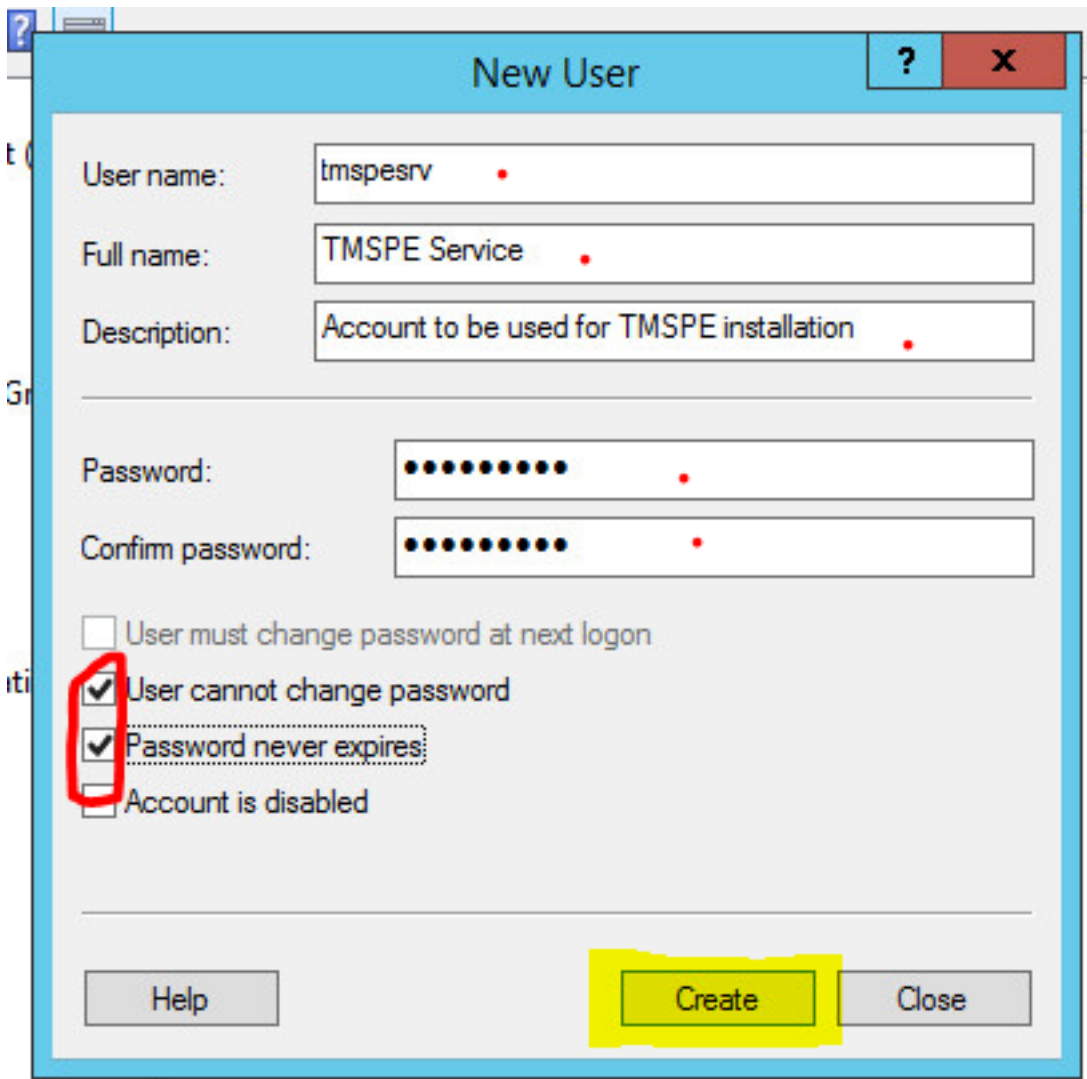
Schritt 8: Erweitern Sie **Lokale Benutzer und Gruppen**, und wählen Sie **Benutzer** aus.



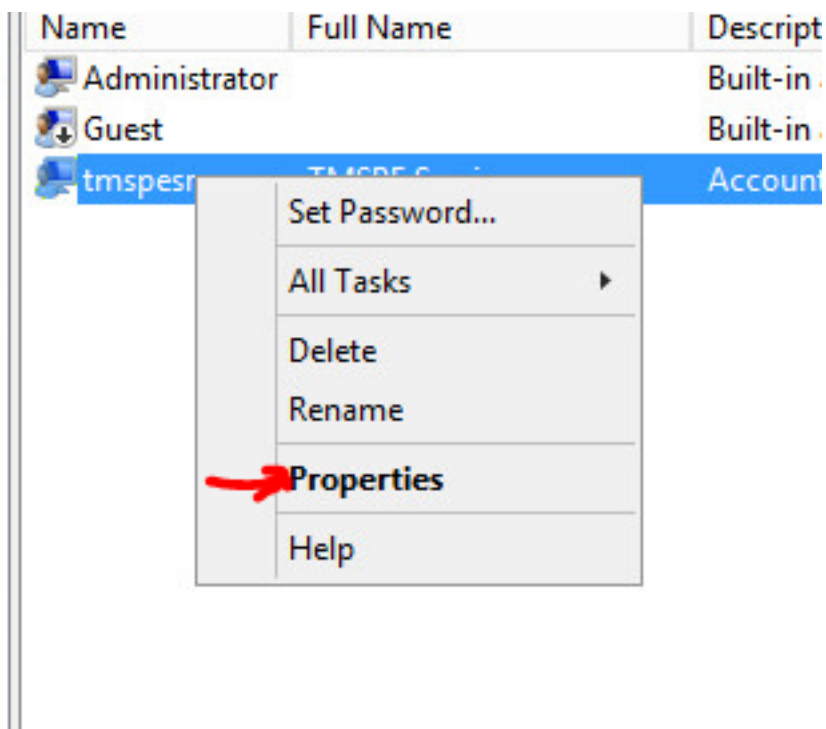
Schritt 9: Klicken Sie mit der rechten Maustaste in den Bereich **Benutzer**, und wählen Sie **Neuer Benutzer**.



Schritt 10: Füllen Sie die Felder im Fenster **Neuer Benutzer aus**, und klicken Sie dann auf **Erstellen**. Wählen Sie **Benutzer kann Kennwort nicht ändern**, und das **Kennwort läuft nie ab**.

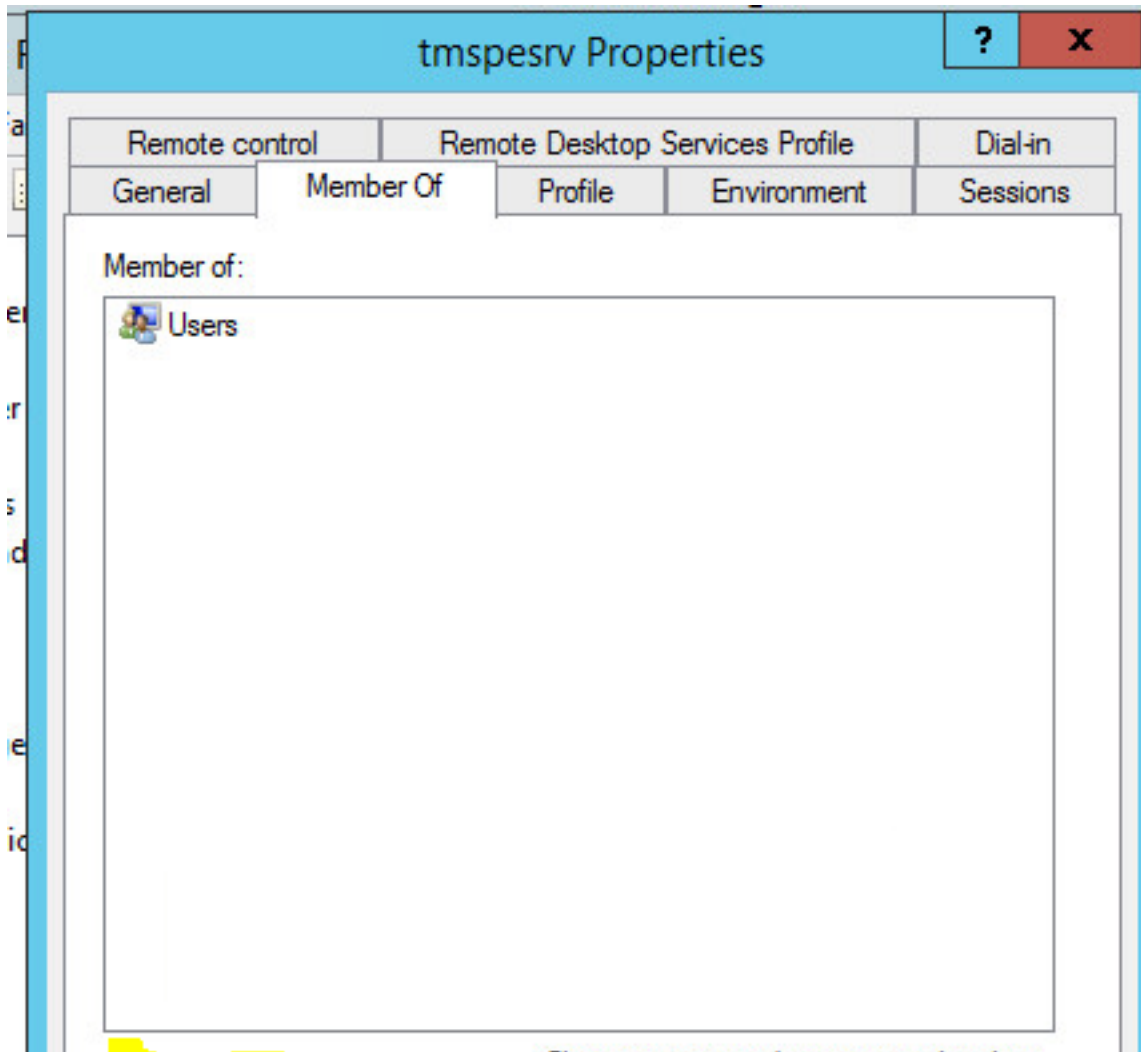


Schritt 11: Kehren Sie zu **Lokale Benutzer und Gruppen** zurück, klicken Sie mit der rechten Maustaste auf das neu erstellte Konto, und wählen Sie **Eigenschaften** aus.





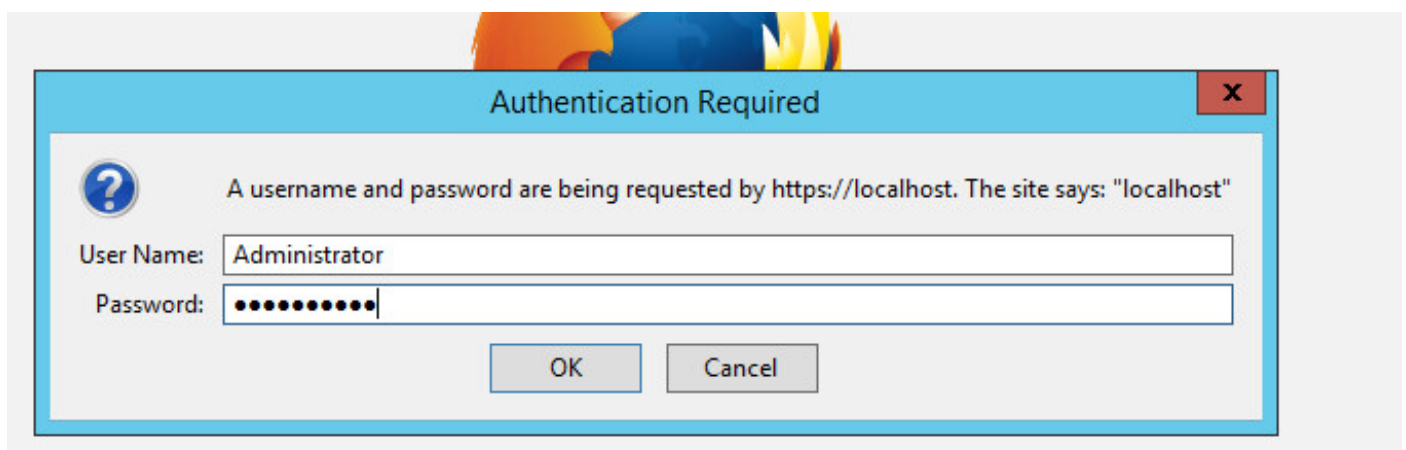
Schritt 12. Stellen Sie sicher, dass die **Benutzer**-Mitgliedschaft dem erstellten Konto zugeordnet ist.



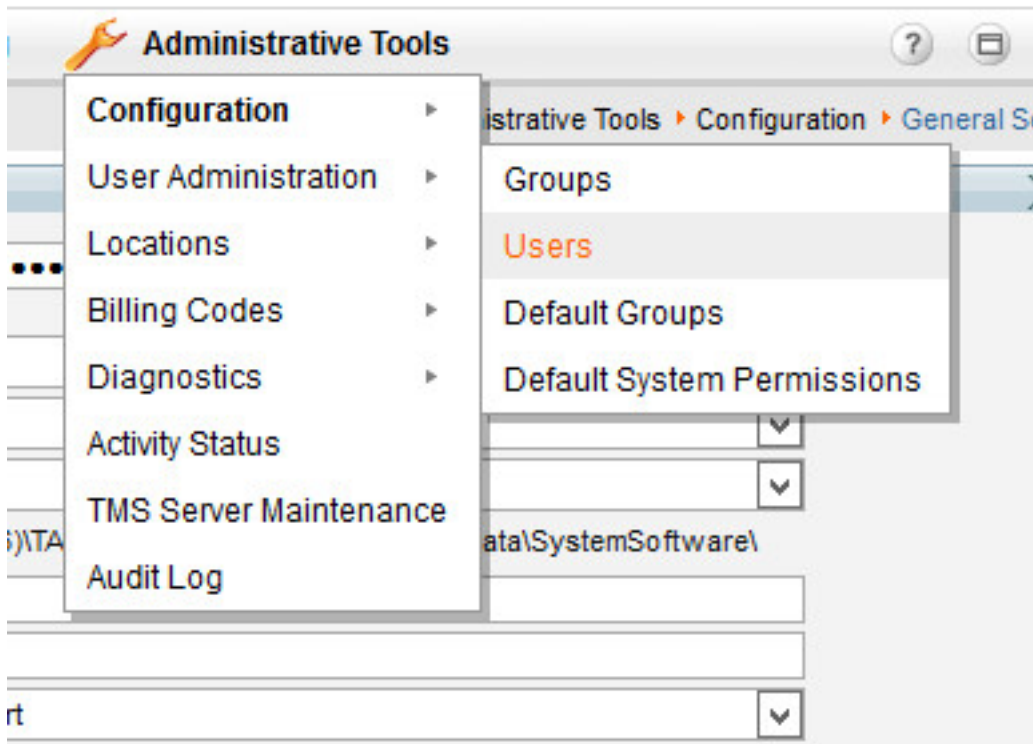
## Überprüfen

Nachdem das lokale Konto erstellt wurde, können Sie mit der Erstellung eines neuen Kontos in TMS fortfahren, das als Standortadministrator verwendet werden soll.

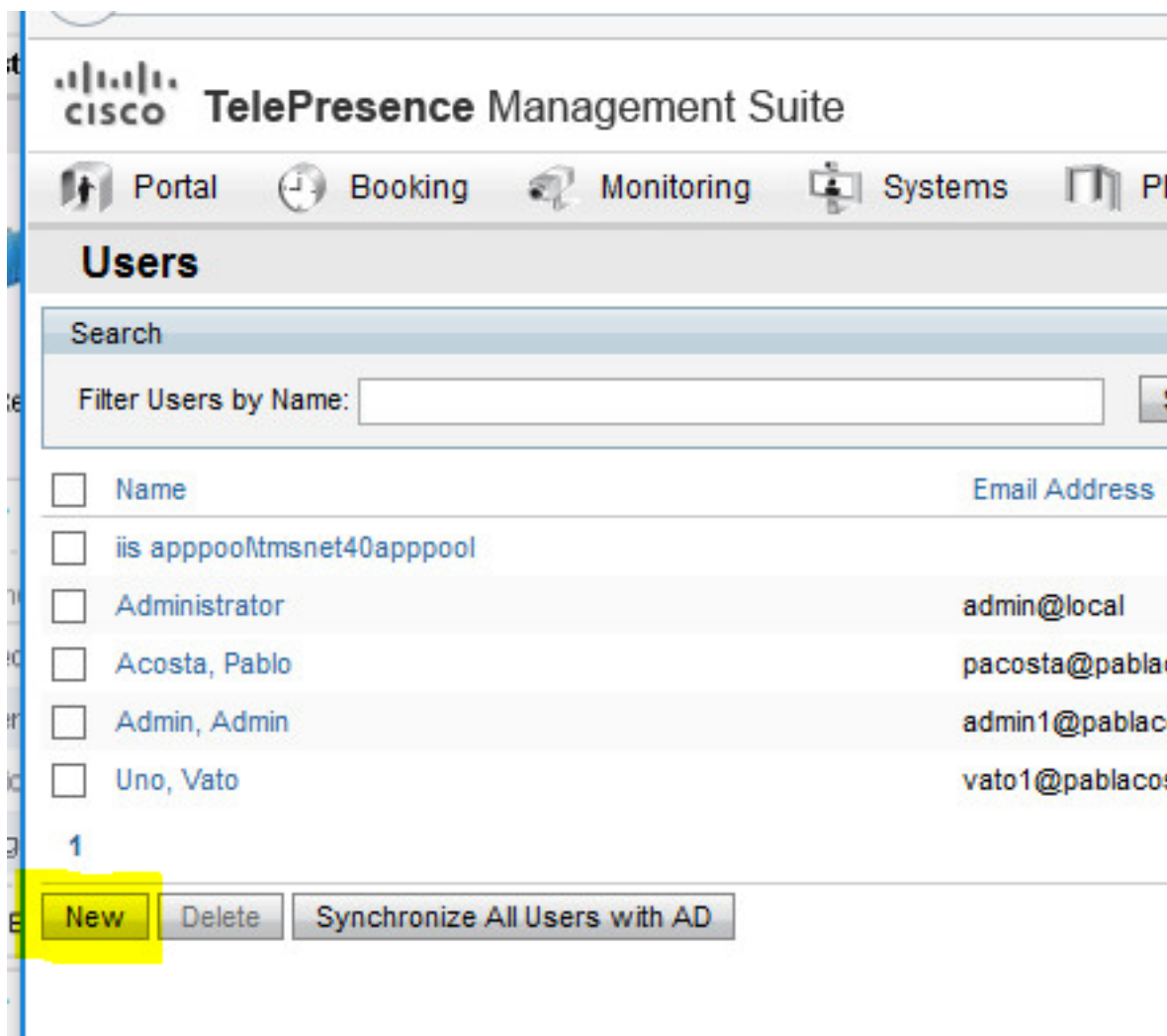
Schritt 1: Navigieren Sie zur Webseite der TMS-Webbenutzeroberfläche, und melden Sie sich mit einem Websiteadministratorkonto an.



Schritt 2: Navigieren Sie zu **Verwaltung > Benutzerverwaltung > Benutzer**.



Schritt 3: Klicken Sie in **Neu**.



Schritt 4: Geben Sie den im Abschnitt Konfigurieren erstellten Kontonamen ein, und wählen Sie **Mitgliedschaft** im **Siteadministrator** aus. Klicken Sie auf **Speichern**.

File Edit View History Bookmarks Tools Help

TMS > Administrative Too... X +

https://localhost/tms/default.aspx?pageld=21 Search

**CISCO** TelePresence Management Suite

Portal Booking Monitoring Systems Phone Books Reporting Administrative Tools

**New User** You are here: ▶

Windows Username:  Office Telephone:

First Name:  Mobile Telephone:

Last Name:  Primary System:

Email Address:  Language:

Time Zone:

IP Zone:

User is a member of these groups

<input type="checkbox"/> Group Name	Description
<input checked="" type="checkbox"/> Users	All users are members of this group
<input checked="" type="checkbox"/> Site Administrator	Administrators for TMS - access to everything
<input type="checkbox"/> Video Unit Administrator	Video Unit Administrators - access to all VC-systems and settings

1 Results per Page

**Save** Cancel

## Fehlerbehebung

Für diese Konfiguration sind derzeit keine spezifischen Informationen zur Fehlerbehebung verfügbar.