



Cisco Webex
Calling

電話をアプリケーション
として持ち出せる世界へ

Webex Callingサービス

Cisco Webex Callingは、PBXやサーバーなどの設備を宅内に用意することなく電話機能を利用できるクラウドサービスです。

スマホやPC、固定電話をセキュアなクラウド環境につなぐだけで、高品質な固定電話番号(0ABJ番号)をご利用いただけます。

Cisco Webex



	Webex Meetings	Webex Calling	Webex Teams
サービス内容	<ul style="list-style-type: none">パソコン・スマホ・ビデオ端末などデバイス問わずに接続できるリモート会議	<ul style="list-style-type: none">クラウド電話サービス。従来の電話機能も搭載し、固定電話・ソフトフォンの利用が可能	<ul style="list-style-type: none">1対1や複数人（スペース）でメッセージング

Webex Calling特徴



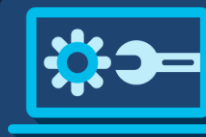
クラウドサービスで 0ABJ番号利用可能

- 0ABJ番号を利用できる電話クラウドサービス
- SPモデルでは外線接続含めてフルクラウドで提供
(今後他パートナー経由でも対応予定)



エンタープライズレベルの 電話機能搭載

- 企業にて必要な電話機能を搭載
- これまでPBX、携帯モバイルサービスと分かれて管理・契約していたものを1つに統合可能



簡単管理

- 電話機、ソフトフォン利用のユーザー登録、設定変更ウェブ管理画面で簡単管理
- 利用レポートダッシュボードで運用コストの削減可能



Webex Calling 利用シーン1 内線通話

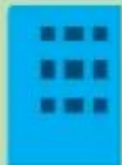




オフィスの日比野さん
 内線：1016
 外線：03-6434-3918



どこかにいる山田さん
 内線：1092



Webex Calling 利用シーン1 内線通話



メリット

- 相手がどこで仕事をしているかを考えることなく、いつもと同じ番号でつながるため、タイムロスなく業務継続が可能

Webex Calling 利用シーン2 お客様との利用





在宅の日比野さん
内線：1016
外線：03-6434-3918



お客様
外線：080-xxxx-xxxx



Webex Calling 利用シーン2 お客様との利用



メリット

- お客様は会社の番号で着信するので、これまでと同じように安心して電話をとれる。お客様からの折返しもしっかりと対応でき、顧客満足度を維持

Webex Calling 利用シーン3 部門代表





お客様

外線：080-xxxx-xxxx



総務部門代表番号(03-6434-3929)



在宅の日比野さん

内線：1016

外線：03-6434-3918



在宅の山田さん

内線：1092



Webex Calling 利用シーン3 部門代表



メリット

- 従業員の安全確保
- 部門代表などのPBXの機能も継続利用可能
- 在宅においても、適切な人員への電話の保留・転送がスマホでも可能

Webex Calling 利用シーン4 自動音声&スケジュール機能



メリット

- 問い合わせの自動化が可能
- スケジュールを組むことで、スマホを利用して、会社の電話は時間外に鳴らさないことが可能
- 従業員の満足度向上

営業時間内メニュー
スケジュール：月-金、9:00-18:00
メッセージ：営業時間内用メッセージ

0 内線番号指定による担当者呼出

1 経理部：5011

2 その他のお問い合わせ：5001

営業時間外メニュー
スケジュール：営業時間以外
メッセージ：営業時間外用メッセージ

自動で切断

Cisco Webex Callingで実現できること



番号体系を維持できる（拠点番号 + 内線番号）

- これまで利用している内線番号体系を変更することなくそのまま維持
- 同一拠点は内線番号で通話可能



既存PBXとの内線連携*

- クラウドへの移行時に既存PBXとも外線通話にならず内線が可能
- 最終的にはクラウドに以降する場合でも、移行期間中に既存システムとの内線を実現



ハードウェア含め統一したサービスを提供

- 固定電話、既存PBXとの接続のためのゲートウェイなどハードウェアも含めてシスコで提供するため、相互接続性やサービスも統一



高品質な音質・電話機能

- エンタープライズ向け電話として、企業利用に必要な電話機能の搭載、固定電話はもちろん、ソフトフォン利用時も高品質な音声でのサービスを提供