

Meraki 产品 解决方案 (2020版本)



100% 智能管理 IT

思科 Meraki 智能管理边界、分支和企业级园区 IT 解决方案帮助各种规模的组织简化管理。无线接入点、交换机以及路由系列产品管理均采用智能端集中式管理, Meraki 在赋予 IT 管理人员对网络的可见性和管控能力的同时,免除昂贵复杂的传统网络架构。

深受全球十八万客户的信赖

Peets Coffee & Tea™

ACCOR

MIT Massachusetts Institute of Technology

Hilton

TOYOTA

STANFORD UNIVERSITY

UNIVERSITY OF VIRGINIA

Sony/ATV MUSIC PUBLISHING

Coopers

IHG®

Grab

Deutsche Telekom

Kindred Healthcare

协助各行业的客户获得成功:

零售 | 医疗 | 酒店 | 教育 | 企业办公
工业制造 | 政府 | 运营商热点

“Meraki 解决方案为公司的高度分布式网络带来强大的可见性和管控能力。”

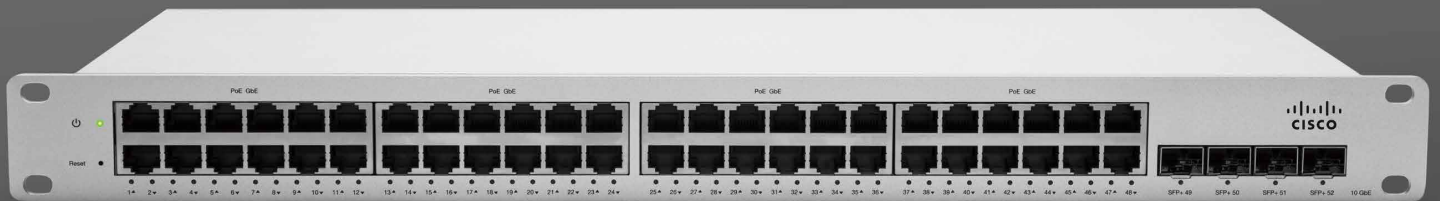
— Peet's Coffee & Tea IT 总监 Steve Shead

“与 Meraki 合作,我们用不到之前三分之一的时间就可部署一个新工作室。通过与 Meraki 合作提高效率,我们节约了很多成本。”

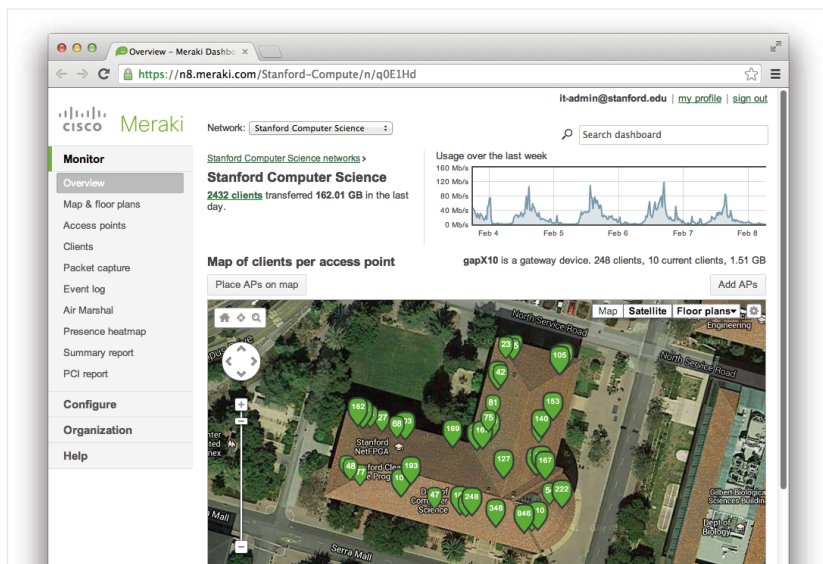
— Jeff Collinsworth, CorePower IT 经理

“Meraki 在我看来就像是一个交钥匙工程,它是现在了中央智能管理和网络可视性,简化了 IT,非常有的便捷和高效。”

— Lee Badman, 网络工程师, Syracuse University

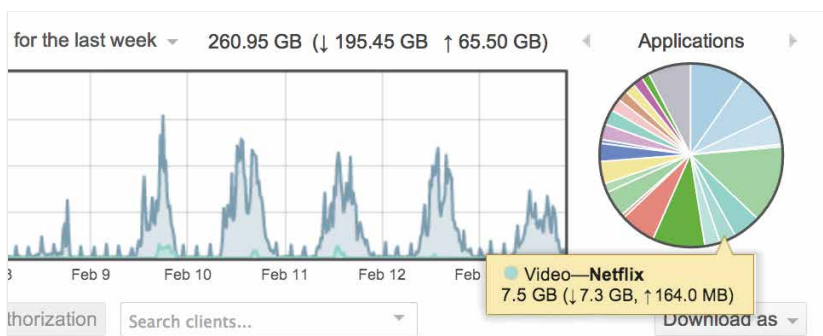


到 Meraki 官网查看更多信息



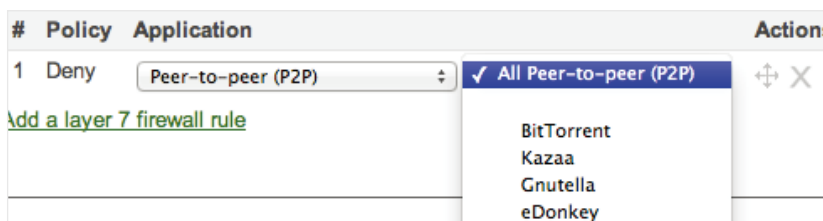
可扩展智能管理

- 适用于快速发展的园区和分布部署
- 为高容量环境设计
- 高度可扩展性,性能无极限
- 小至小型分支,大至多个位置的成千上万台设备



强大的全网可见性

- 识别电脑、平板电脑、手机、用户和其他设备以及个人用户
- 查看应用程序的带宽使用情况
- 查看用户位置、频谱分析和其它实时指标
- 全面、可定制的报告



控制应用程序、用户和设备

- 可创建身份、时间和基于设备的政策
- 限制比特或迅雷流量、爱奇艺或者腾讯视屏及其他占用宽带应用程序
- 管理用户和设备

核心技术



集中式管理



自动 VPN



无线健康



应用控制



下一代防火墙



内容过滤



远程故障排除



企业安全



无线接入点

- 室内外无线接入点
- 802.11ax Wi-Fi 6 认证无线接入点, 超高性能, 吞吐可达 5.9 Gbps
- 智能控制面板管理, 无需控制器硬件
- 内置强大定位分析引擎及专用安全无线射频



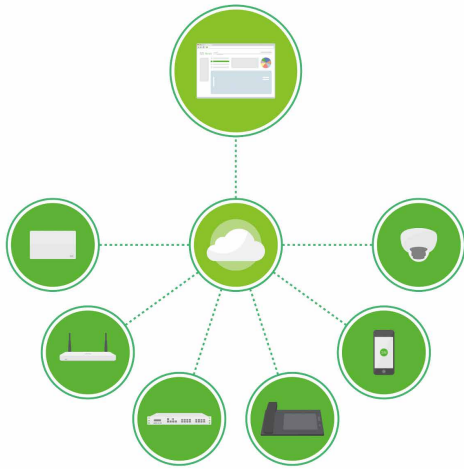
交换机

- 企业级堆叠式接入与汇聚层交换机
- 通过监控、报警以及远程故障诊断工具实行集中管理
- 所有端口均支持 PoE, 并为语音和视频流量进行优化



路由器

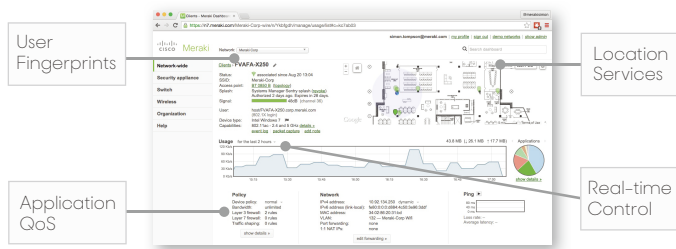
- 可供双 VPN 使用的 SD-WAN 独特功能
- 包括路由选择、七层防火墙、入侵侦测、内容过滤等功能



基于智能平台端的集中式管理

- 全网可见性及控制
- 无需控制器、PBX 或视频录制硬件
- 自动化监控及警告
- 通过网络实现无缝升级
- 任意网络规模的扩展性

基于浏览器的仪表盘



- 直观界面, 无需专业培训
- 通过园区网和分布式网络实现全网可视性
- 在单一管理平台上进行有线、无线、安全、通信和移动管理
- 真正实现零触摸接触网络设备配置

<p>99.99% Reliability SLA</p>	<p>Two-factor Authentication</p>
<p>Highly Available Redundant Architecture</p>	<p>SAS 70 Type II Audited Datacenters</p>

安全, 可扩展, 可靠以及隐私保护

- 行业领先的智能平台架构, 在国内部署思科 Meraki 数据中心
- 自定义设计的数据库和实时协议
- 可扩展联接几万个设备
- 定期第三方安全审计和渗透测试 (PCI 一级认证)

“Meraki 具有数不胜数的特点, 配合容易使用的智能管理系统, 无论对终端用户和 IT 专业人员都带来非常棒的体验”

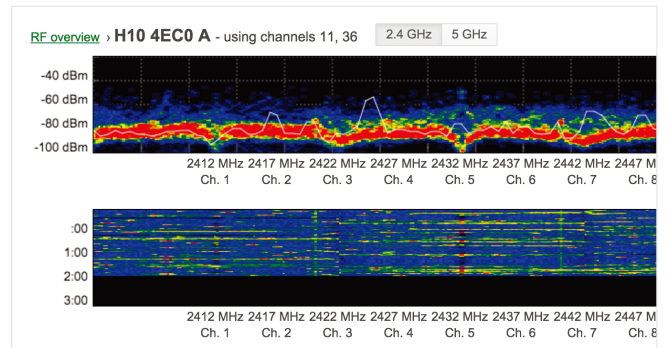
- Jack Costanza, 美国麻省理工大学 IT 副总监

高密度无线网络

- 802.11ax Wi-Fi 6 认证无线接入点, MU-MIMO 吞吐可达 5.9 Gbps
- 基于七层应用层的网络流量整形
- 基于智能平台并结合频谱分析的射频优化

案例研究: 美国麻省理工大学(MIT)

美国麻省理工大学最大的院系安装了 Meraki 无线局域网, 为高密度环境内的上千名用户提供上网支持。

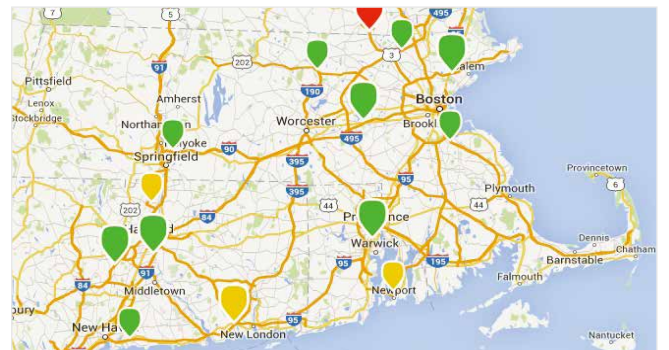


分支网络

- 内置多站点管理
- 自动配置站点到站点的 VPN 集中监控、报警及固件更新

案例研究: Coopers Brewery

澳大利亚 Coopers Brewery 为其啤酒厂及分支机构站点安装了 Meraki 无线局域网和路由安全设备, 为上千名用户提供服务。

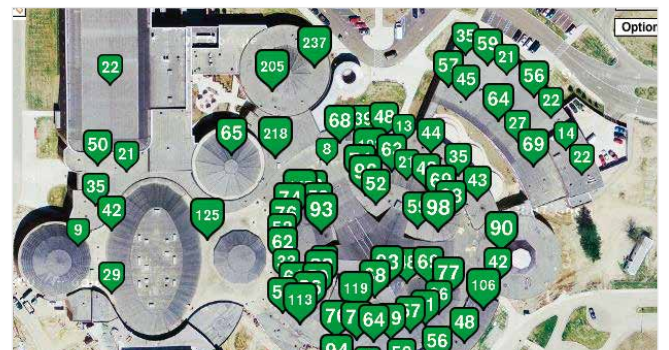


园区边缘

- 集中管理上千个无线接入点和交换机
- 在园区边缘执行网络策略
- 无缝扩展实现分布式数据包处理
- 通过基于智能平台的工具安装、管理及快速检修

案例研究: Montefiore 医疗中心

Meraki 智能管理的平台实现可覆盖三个医疗部门的多站点管理; 安装了150个 Meraki 无线接入点 (AP) 提供对所有患者和访客区域的全无线覆盖; 实现了每个月 8500 多个不同用户访问网络, 数据传输量已超过 1.6 TB。





思科 Meraki

地址：上海市静安区威海路 696 号

电话：400-605-7895

邮箱：meraki-china-sales@cisco.com

想要了解更多 Meraki 产品信息?请登录 Meraki 官方网站 meraki.cisco.com/zh-cn/