

Access point wireless Cisco Small Business serie 500

Connettività Wireless-N, prestazioni elevate, implementazione semplice e affidabilità di livello aziendale

Caratteristiche principali

- Offre connettività Wireless-N a banda selezionabile o con dual-radio simultaneo per un'elevata capacità e utenti aggiuntivi
- Le interfacce Gigabit Ethernet LAN con PoE offrono flessibilità nell'installazione
- La tecnologia SmartSignal Antenna ottimizza la copertura e la ricezione wireless
- Il captive portal permette un accesso di utenti guest altamente sicuro con ruoli e diritti personalizzati
- La funzionalità Single Point Setup non richiede controller e consente di implementare più access point in modo semplice ed economico
- Operatività immediata con installazione facile, configurazione e procedura guidata semplici basate su Web

Panoramica dei prodotti

Nel dinamico ambiente di lavoro di oggi, i dipendenti sono sempre più mobili e collaborativi. Per essere produttivi, hanno bisogno di un accesso affidabile e di fascia aziendale alle applicazioni di rete in tutto l'ufficio. Gli access point wireless Cisco Small Business serie 500 offrono un modo semplice e conveniente per estendere una connettività mobile sicura e dalle elevate prestazioni a dipendenti e utenti guest, in modo che possano rimanere connessi in qualsiasi punto dell'ufficio. Questa soluzione flessibile permette di connettere decine di dipendenti ed è in grado di ridimensionarsi per far fronte a utenti aggiuntivi e alle mutevoli esigenze aziendali.

Gli access point Cisco serie 500 permettono la selezione di banda o il dual-band simultaneo per una copertura e capacità utente migliori. Le interfacce Gigabit Ethernet LAN con PoE (Power over Ethernet) supportano l'installazione flessibile e riducono i costi legati al cablaggio. Le intelligenti funzioni per la qualità del servizio (QoS) permettono di assegnare priorità al traffico sensibile alla larghezza di banda per VoIP (Voice over IP) e applicazioni video. La tecnologia SmartSignal Antenna permette di estendere la portata della rete wireless ottimizzando la copertura, la ricezione e le prestazioni.

Per offrire un accesso sicuro a visitatori e ad altri utenti guest, gli access point Cisco serie 500 supportano un captive portal con opzioni multiple di autenticazione e la possibilità di configurare diritti, ruoli e larghezza di banda. Una pagina di accesso personalizzata per utenti guest permette di presentare un messaggio di benvenuto e dettagli di accesso, inoltre permette di rafforzare il proprio brand con l'aggiunta di loghi aziendali.

Gli access point serie 500 Cisco sono facili da installare e da utilizzare, con configurazione intuitiva basata su procedura guidata, in modo da essere pronti e operativi in pochi minuti. Un design accattivante con opzioni di montaggio flessibili consente all'access point di integrarsi perfettamente in qualsiasi ambiente aziendale di piccole dimensioni.

Per aumentare la flessibilità e salvaguardare le informazioni aziendali riservate, gli access point serie 500 Cisco supportano entrambi i protocolli WPA (Wi-Fi Protected Access) Personal ed Enterprise, codificando tutte le trasmissioni wireless con un efficace sistema di crittografia. Inoltre, l'autenticazione RADIUS 802.10X consente di impedire l'accesso agli utenti non autorizzati.

Progettati per adattarsi facilmente ai cambiamenti delle dimensioni dell'infrastruttura dell'azienda, gli access point presentano una funzionalità Single Point Setup priva di controller, che semplifica l'implementazione di access point multipli senza hardware aggiuntivo. Con gli access point serie 500 Cisco, è possibile estendere la connettività wireless di fascia aziendale a dipendenti e utenti guest in qualsiasi punto dell'ufficio, con la flessibilità necessaria per soddisfare le nuove esigenze aziendali negli anni futuri.

La Figura 1 mostra una configurazione tipica di un access point wireless.

Figura 1. Configurazione tipica

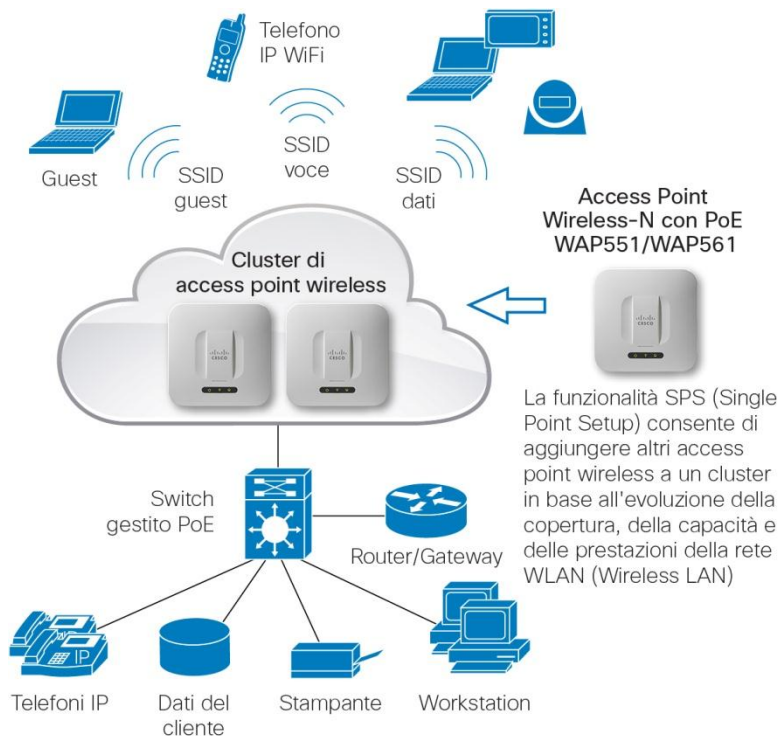


Figura 2. Pannello anteriore dell'access point Wireless-N Cisco WAP551/WAP561 con Single Point Setup



Figura 3. Pannello posteriore dell'access point Wireless-N Cisco WAP551/WAP561 con Single Point Setup



Funzionalità

- Le radio con banda selezionabile o dual-band simultaneo supportano fino a 450 Mbps per radio per massimizzare la capacità e la copertura.
- Single Point Setup, una tecnologia priva di controller, semplifica l'implementazione e la gestione di access point multipli, senza la necessità di hardware aggiuntivo.
- L'interfaccia Gigabit Ethernet LAN permette un uplink ad alta velocità alla rete cablata.
- Le efficienti funzionalità di sicurezza, che includono lo standard WPA2, lo standard 802.1X con l'autenticazione sicura RADIUS e il rilevamento dei punti di accesso non autorizzati, consentono di proteggere i dati aziendali sensibili.

- Il supporto captive portal permette un accesso altamente sicuro e personalizzato di utenti guest, con diversi diritti e ruoli.
- La tecnologia SmartSignal Antenna aumenta l'area di copertura wireless ottimizzando automaticamente il pattern dell'antenna.
- L'installazione semplice, la procedura guidata e la configurazione basata su Web permettono un'implementazione e una configurazione facili in pochi minuti.
- Il supporto per la tecnologia PoE consente una semplice installazione senza costosi cablaggi aggiuntivi.
- Il design elegante, con 5 antenne interne per il WAP551 e 10 antenne per il WAP561, con un kit di montaggio versatile che permette l'installazione a soffitto o a parete.
- La intelligente funzionalità QoS permette di assegnare priorità al traffico di rete per consentire di mantenere l'esecuzione delle applicazioni di rete fondamentali alle massime prestazioni.
- La modalità di sospensione per il risparmio di energia e le funzionalità di controllo delle porte consentono di garantire la massima efficienza energetica.
- La modalità WGB (Workgroup Bridge) consente di espandere la rete connettendosi in modalità wireless a una seconda rete Ethernet.
- Il supporto per il protocollo IPv6 consente di implementare applicazioni di rete e sistemi operativi futuri senza aggiornamenti costosi.
- La garanzia limitata a vita sull'hardware offre ulteriore tranquillità e sicurezza.

Specifiche

La Tabella 1 elenca le specifiche, il contenuto della confezione e i requisiti minimi per gli access point serie 500 Cisco.

Tabella 1. Specifiche per gli access point wireless Cisco Small Business serie 500

Specifiche	Descrizione
Standard	IEEE 802.11n, 802.11g, 802.11b, 802.3af, 802.3u, 802.1X (autenticazione di sicurezza), 802.1Q (VLAN), 802.1D (Spanning Tree), 802.11i (sicurezza WPA2), 802.11e (QoS wireless), IPv4 (RFC 791), IPv6 (RFC 2460)
Porte	Sensore automatico LAN Gigabit Ethernet
Tipo di cavo	Categoria 5e o superiore
Antenne	Antenne interne ottimizzate per istallazione a soffitto o a parete
Indicatori LED	Alimentazione, WLAN, LAN
Sistema operativo	Linux
Interfacce fisiche	
Porte	10/100/1000 Ethernet, con supporto per 802,3af PoE
Pulsanti	Pulsante Reset
Slot di blocco	Slot per blocco Kensington
LED	Alimentazione, wireless, Ethernet
Specifiche fisiche	
Dimensioni fisiche (L x A x P)	9,05 x 9,05 x 0,98" 230 x 230 x 25 mm
Peso	WAP561: 1,51 lb o 685 g; WAP551: 1,41 lb o 640 g
Funzionalità di rete	
Supporto VLAN	Sì
Numero di VLAN	1 rete VLAN di gestione + 16 reti VLAN per SSID

Specifiche	Descrizione
Supplicant 802.1x	Sì
Mappatura SSID-to-VLAN	Sì
Selezione automatica dei canali	Sì
Spanning Tree	Sì
Bilanciamento del carico	Sì
IPv6	Sì <ul style="list-style-type: none"> • Supporto host IPv6 • RADIUS IPv6, syslog, NTP (Network Time Protocol) e così via.
Livello 2	Reti VLAN basate su 802.1Q, 16 reti VLAN attive + 1 rete VLAN di gestione
Sicurezza	
WPA/WPA2	Sì, compresa l'autenticazione aziendale
Controllo degli accessi	Sì, ACL (Access Control List) di gestione + MAC ACL
Gestione protetta	HTTPS
Wi-Fi Protected Setup (WPS)	Sì (WPS software, senza pulsante hardware)
Broadcast SSID	Sì
Rilevamento dei punti di accesso non autorizzati	Sì
Montaggio e sicurezza fisica	
Più opzioni di montaggio	Incluso supporto per un semplice montaggio a soffitto o a parete
Blocco di sicurezza fisica	Slot per blocco Kensington
Qualità del servizio	
Qualità del servizio (QoS)	WMM TSPEC (Wi-Fi Multimedia and Traffic Specification)
Prestazioni	
Velocità di trasmissione wireless	Velocità dati fino a 450 Mbps (la velocità di trasmissione reale può variare)
Supporto utenti consigliato	Fino a 64 utenti connessi, 30 utenti attivi per radio
Gestione access point multipli	
SPS (Single Point Setup)	Sì
Numero di access point per cluster	16
Client attivi per cluster	480
Configurazione	
Interfaccia utente Web	Interfaccia utente Web integrata per una semplice configurazione basata su browser (HTTP/HTTPS)
Gestione	
Protocolli di gestione	Browser Web, SNMP (Simple Network Management Protocol) v3, Bonjour
Gestione remota	Sì
Registrazione degli eventi	Locale, syslog remoto, avvisi via e-mail
Diagnostica di rete	Registrazione e acquisizione pacchetti
Aggiornamento Web firmware	Firmware aggiornabile tramite browser Web, importazione o esportazione del file di configurazione
DHCP (Dynamic Host Configuration Protocol)	Client DHCP
Host IPv6	Sì
Reindirizzamento HTTP	Sì
Wireless	
Frequenza	WAP551: banda selezionabile (2,4 o 5 GHz) WAP561: dual-band simultaneo (2,4 e 5 GHz)
Tipo di segnale radio e modulazione	Segnale radio singolo (WAP551) o doppio (WAP561), OFDM (Orthogonal Frequency Division Multiplexing)

Specifiche	Descrizione																																
WLAN	802.11b/g/n 3x3 MIMO (Multiple-Input Multiple-Output) con 3 flussi nello spazio Canali da 20 e 40 MHz Velocità di trasferimento PHY fino 450 Mbps DSF (Dynamic Frequency Selection) 802,11, solo versione EU																																
Velocità dati supportata	802.11a/b/g: <ul style="list-style-type: none"> • 54, 48, 36, 24, 18, 12, 9, 6, 11, 5,5, 2, e 1 Mbps • 802.11n: <ul style="list-style-type: none"> ◦ Larghezza di banda 20 MHz: MCS 0-15 per velocità dati supportate ◦ Larghezza di banda 40 MHz: MCS 0-15 per velocità dati supportate 																																
Frequenza di banda e canali operativi	<table border="0"> <tr> <td>802.11b</td> <td>802.11a</td> </tr> <tr> <td>2412</td> <td>5180</td> </tr> <tr> <td>2437</td> <td>5320</td> </tr> <tr> <td>2462</td> <td>5500</td> </tr> <tr> <td>802.11g</td> <td>5700</td> </tr> <tr> <td>2412</td> <td>802,11n 20 MHz (banda 5 GHz)</td> </tr> <tr> <td>2437</td> <td>5180</td> </tr> <tr> <td>2462</td> <td>5320</td> </tr> <tr> <td>802,11n 20 MHz (banda 2,4 GHz)</td> <td>5500</td> </tr> <tr> <td>2412</td> <td>5700</td> </tr> <tr> <td>2437</td> <td>5825</td> </tr> <tr> <td>2462</td> <td>802,11n 40 MHz (banda 5 GHz)</td> </tr> <tr> <td>802,11n 40 MHz (banda 2,4 GHz)</td> <td>5190</td> </tr> <tr> <td>2422</td> <td>5510</td> </tr> <tr> <td>2437</td> <td>5795</td> </tr> <tr> <td>2452</td> <td></td> </tr> </table>	802.11b	802.11a	2412	5180	2437	5320	2462	5500	802.11g	5700	2412	802,11n 20 MHz (banda 5 GHz)	2437	5180	2462	5320	802,11n 20 MHz (banda 2,4 GHz)	5500	2412	5700	2437	5825	2462	802,11n 40 MHz (banda 5 GHz)	802,11n 40 MHz (banda 2,4 GHz)	5190	2422	5510	2437	5795	2452	
802.11b	802.11a																																
2412	5180																																
2437	5320																																
2462	5500																																
802.11g	5700																																
2412	802,11n 20 MHz (banda 5 GHz)																																
2437	5180																																
2462	5320																																
802,11n 20 MHz (banda 2,4 GHz)	5500																																
2412	5700																																
2437	5825																																
2462	802,11n 40 MHz (banda 5 GHz)																																
802,11n 40 MHz (banda 2,4 GHz)	5190																																
2422	5510																																
2437	5795																																
2452																																	
Canali non sovrapposti	2,4 GHz <ul style="list-style-type: none"> • 802.11b/g <ul style="list-style-type: none"> ◦ 20 MHz: 3 • 802.11n <ul style="list-style-type: none"> ◦ 20 MHz: 3 5 GHz <ul style="list-style-type: none"> • 802.11a <ul style="list-style-type: none"> ◦ 20 MHz: 24 • 802.11n <ul style="list-style-type: none"> ◦ 20 MHz: 24 ◦ 40 MHz: 11 																																
Isolamento wireless	Isolamento wireless tra i client																																
Antenne esterne	Nessuna																																
Antenne interne	5 antenne dipolo interne per il WAP551 e 10 antenne per il WAP561																																
Guadagno dell'antenna in dBi	5 dBi per ciascuna antenna																																

Specifiche	Descrizione
Capacità di ricezione	2,4 GHz <ul style="list-style-type: none"> • 802.11b/g <ul style="list-style-type: none"> ◦ 1 Mbps: -91 dBm ◦ 11 Mbps: -85 dBm ◦ 6 Mbps: -86 dBm ◦ 54 Mbps: -69 dBm • 802.11n/20 MHz <ul style="list-style-type: none"> ◦ MCS0: -86 dBm ◦ MCS7: -70 dBm ◦ MCS8: -85 dBm ◦ MCS15: -68 dBm • 802.11n/40 MHz <ul style="list-style-type: none"> ◦ MCS0: -84 dBm ◦ MCS7: -66 dBm ◦ MCS8: -83 dBm ◦ MCS15: -65 dB 5 GHz <ul style="list-style-type: none"> • 802.11a <ul style="list-style-type: none"> ◦ 6 Mbps: -82 dBm ◦ 54 Mbps: -67 dBm • 802.11n/20 MHz <ul style="list-style-type: none"> ◦ MCS0: -83 dBm ◦ MCS7: -68 dBm ◦ MCS8: -82 dBm ◦ MCS15: -66 dBm • 802.11n/40 MHz <ul style="list-style-type: none"> ◦ MCS0: -82 dBm ◦ MCS7: -64 dBm ◦ MCS8: -81 dBm ◦ MCS15: -62 dBm
WDS (Wireless Distribution System)	Sì
Roaming veloce	Sì
SSID multipli	WAP551: 16 WAP561: 16 x 2
Mappatura VLAN wireless	Sì
Sicurezza WLAN	Sì
WMM (Wi-Fi Multimedia)	Sì, con risparmio energetico automatico non programmato
Modalità operative	
Access point	Modalità access point, bridge WDS, modalità WGB (Workgroup Bridge)
Ambiente operativo	
Opzioni di alimentazione	Switch Ethernet IEEE 802.3af Cisco SB-PWR-INJ-xx Alimentazione PoE: Potenza di picco: <ul style="list-style-type: none"> • WAP551: 7,872W • WAP561: 1,712W

Specifiche	Descrizione
Conformità	<p>Sicurezza:</p> <ul style="list-style-type: none"> • UL 60950-1 • CAN/CSA-C22.2 N. 60950-1 • IEC 60950-1 • EN 60950-1 <p>Approvazione radio:</p> <ul style="list-style-type: none"> • FCC Parte 15.247, 15.407 • RSS-210 (Canada) • EN 300.328, EN 301.893 (Europa) • AS/NZS 4268,2003 (Australia e Nuova Zelanda) <p>EMI e suscettibilità (Classe B):</p> <ul style="list-style-type: none"> • FCC Parte 15.107 e 15.109 • ICES-003 (Canada) • EN 301.489-1 e -17 (Europa)
Temperatura di esercizio	Da 0° a 40°C (da 32° a 104°F)
Temperatura di conservazione	Da -20° a 70°C (da -4° a 158°F)
Umidità di esercizio	Dal 10 all'85% in assenza di condensa
Umidità di conservazione	Dal 5 al 90% in assenza di condensa
Memoria di sistema	64 MB di RAM 32 MB flash
Contenuto della confezione	
<ul style="list-style-type: none"> • Access point Wireless-N Cisco WAP551 o WAP561 • Kit di montaggio a soffitto/a parete • Guida per l'utente su CD-ROM • Guida di riferimento rapido • Cavo di rete Ethernet 	
Requisiti minimi	
<ul style="list-style-type: none"> • Adattatore wireless 802.11b, 802.11g, 802.11n con protocollo TCP/IP installato nel computer • Switch/router con supporto PoE o PoE injector • Configurazione basata su Web: browser Web abilitato per Java 	
Garanzia	
Access point	Limitata a vita
Alimentatore	Garanzia di 1 anno

Informazioni per l'ordinazione

Tabella 2.

Codice prodotto	Descrizione
WAP551-A-K9	Access point Wireless-N Cisco WAP551 con segnale radio singolo a banda selezionabile con Single Point Setup (Stati Uniti, Canada, Messico, Australia/Nuova Zelanda)
WAP561-A-K9	Access point Wireless-N Cisco WAP561 con segnale radio doppio a banda selezionabile con Single Point Setup (Stati Uniti, Canada, Messico, Australia/Nuova Zelanda)
WAP551-E-K9	Access point Wireless-N Cisco WAP551 con segnale radio singolo a banda selezionabile con Single Point Setup (Europa, Medio Oriente e Africa)
WAP561-E-K9	Access point Wireless-N Cisco WAP561 con segnale radio doppio a banda selezionabile con Single Point Setup (Europa, Medio Oriente e Africa)

Garanzia limitata a vita Cisco per i prodotti Cisco Small Business

Per questo prodotto Cisco Small Business viene offerta una garanzia limitata a vita sull'hardware. I termini di garanzia del prodotto e altre informazioni applicabili ai prodotti Cisco sono disponibili all'indirizzo www.cisco.com/go/warranty.

Servizio di assistenza Cisco Small Business

Questo servizio opzionale offre una copertura per 3 anni ad un prezzo conveniente per assicurare la massima tranquillità. Questo servizio per i dispositivi, offerto in abbonamento, contribuisce alla protezione dell'investimento e a trarre il massimo vantaggio dai prodotti Cisco Small Business. Fornito da Cisco e supportato dal partner di fiducia, questo servizio completo include aggiornamenti del software, accesso completo al Centro di assistenza Cisco Small Business e sostituzione rapida dell'hardware, qualora necessario.

Ulteriori informazioni

Per ulteriori informazioni sui prodotti e sulle soluzioni Cisco Small Business, visitare il sito Web all'indirizzo www.cisco.com/smallbusiness o www.cisco.com/go/wap500.



Sede centrale Americhe
Cisco Systems Inc.
San Jose, CA (USA)

Sede centrale Asia e Pacifico
Cisco Systems (USA) Pte. Ltd.
Singapore

Sede centrale Europa
Cisco Systems International BV Amsterdam,
Paesi Bassi

Le sedi Cisco nel mondo sono oltre 200. Gli indirizzi, i numeri di telefono e di fax sono disponibili sul sito web Cisco all'indirizzo www.cisco.com/go/offices.

Cisco e il logo Cisco sono marchi o marchi registrati di Cisco e/o dei relativi affiliati negli Stati Uniti e in altri paesi. Per visualizzare l'elenco di marchi Cisco, visitare il sito Web all'indirizzo: www.cisco.com/go/trademarks. I marchi commerciali di terze parti citati sono proprietà dei rispettivi titolari. L'utilizzo del termine partner non implica una relazione di partnership tra Cisco e altre aziende. (1110R)