



The bridge to possible

Gegevensblad
Cisco - Public

Cisco Business 250 Series slimme switches

Inhoudsopgave

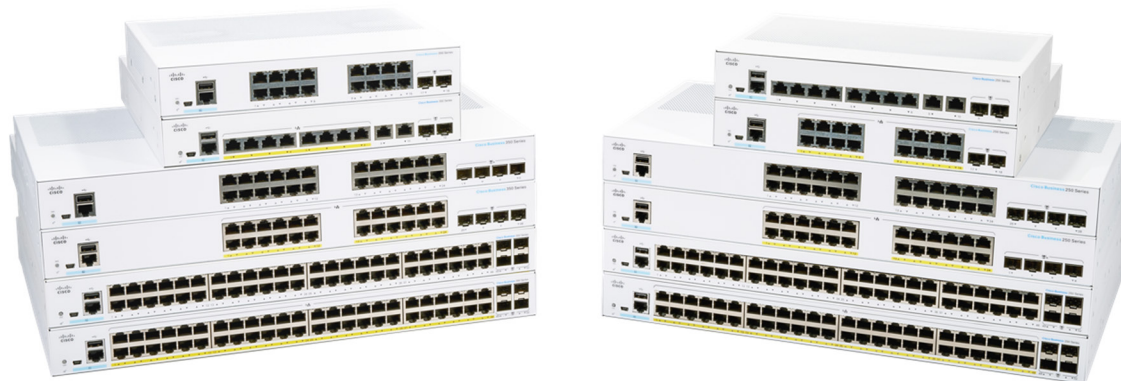
Zet voor een betaalbaar bedrag een betrouwbaar, gebruiksvriendelijk bedrijfsnetwerk op	3
Zakelijke toepassingen	4
Functies en voordelen	4
Productspecificaties	6
Bestelinformatie	22
Een solide fundament voor het basisbedrijfsnetwerk	24
Duurzaamheidsbeleid van Cisco	24
Cisco Capital	25
Meer informatie	25

Zet voor een betaalbaar bedrag een betrouwbaar, gebruiksvriendelijk bedrijfsnetwerk op

In de hyperconnected wereld van vandaag is betrouwbare toegang tot netwerkbronnen kritiek voor alle bedrijven. U moet echter ook verstandig investeren om concurrerend te blijven, u moet weten hoe u het essentiële scheidt van de extra's en hoe u waar voor uw geld krijgt. Hoewel het essentieel is dat u een solide fundament legt voor uw zakelijke netwerkinfrastructuur, houdt dit niet in dat u de meest geavanceerde functieset moet hebben die er te koop is.

Voor bedrijven die goede prestaties, geavanceerde security en rijke beheerbaarheid vereisen van het netwerk, zijn volledig beheerde switches een uitstekende keuze. Deze switches komen meestal ook met een hoog prijskaartje. Slimme switches bieden het goede niveau netwerkfuncties en -mogelijkheden voor groeiende bedrijven tegen een betaalbare prijs, zodat u meer geld heeft om uw bedrijf te laten groeien.

Met de Cisco® Business 250 Series slimme switches (afbeelding 1) kunt u netwerkprestaties en security van enterpriseklasse behalen, zonder te betalen voor geavanceerde netwerkfuncties die u niet gaat gebruiken. Als u op zoek bent naar een betrouwbare oplossing om online bronnen te delen en computers, telefoons en wireless access points te verbinden, bieden de Cisco Business 250 Series slimme switches de perfecte oplossing tegen een betaalbare prijs.



Afbeelding 1.

Cisco Business 250 Series slimme switches

De Cisco Business 250 Series is de volgende generatie betaalbare slimme switches die krachtige netwerkprestaties en betrouwbaarheid combineren met een volledige reeks van de netwerkfuncties die u nodig heeft voor een solide bedrijfsnetwerk. Deze krachtige Gigabit Ethernet-switches, met Gigabit of 10 Gigabit Ethernet-uplinks, bieden meerdere beheeropties, geavanceerde security mogelijkheden en fijn afgestemde Quality of Service (QoS) en Layer 3 statische routing-functies die verder gaan dan een onbeheerde of consumentenswitch, tegen lagere kosten dan van volledig beheerde switches. En met een gebruiksvriendelijke webgebaseerde gebruikersinterface en mogelijkheden voor PoE+ (Power over Ethernet Plus), kunt u binnen enkele minuten een volledig bedrijfsnetwerk implementeren en configureren.

Zakelijke toepassingen

Of u nu basisconnectiviteit met hoge snelheden nodig heeft voor uw computers en servers, of een uitgebreide oplossing voor spraak, data en wireless technologie, Cisco Business 250 Series switches voldoen aan uw bedrijfsbehoeften. Mogelijke implementatiescenario's zijn:

- **Networking voor kleine kantoren:** Dankzij de veelzijdigheid en betaalbaarheid van de Cisco Business 250 Series switches bieden deze een ideale networking basis van enterpriseklasse voor MKB-bedrijven met beperkte IT-ondersteuning en een beperkt IT-budget.
- **Desktop-connectiviteit met hoge snelheid:** De Cisco Business 250 Series switches kunnen werknemers in kleine kantoren eenvoudig en veilig met elkaar en met alle printers, servers en andere gebruikte netwerkapparaten verbinden. Hoge prestaties en betrouwbare connectiviteit versnellen bestandsoverdrachten en dataverwerking, verbeteren de netwerktijd en houden uw werknemers productief.
- **Flexibele wireless connectiviteit:** Cisco Business 250 Series switches werken met wireless oplossingen van Cisco en derden om het bereik van uw netwerk te vergroten. Met security functies, PoE (Power over Ethernet), VLAN (Virtual Local Area Network) en QoS, vormen deze switches de perfecte basis om wireless oplossingen van enterpriseklasse aan een netwerk toe te voegen. Maximaal 30 W vermogen per poort via de Ethernet-kabel betekent dat u eenvoudig innovatieve 802.11ac wireless technologie kunt implementeren om de werknemersproductiviteit te maximaliseren.
- **Unified communications:** De Cisco Business 250 Series biedt QoS-functies waarmee u vertraginggevoelig verkeer op uw netwerk kunt prioriteren en waarmee u al uw communicatieoplossingen, zoals IP-telefonie en videobewaking, op één Ethernet-netwerk kunt covergeren. Cisco biedt een volledige portfolio van producten voor IP-telefonie en andere unified communications die zijn ontworpen voor MKB-bedrijven. De Cisco 250 Series switches zijn grondig getest op probleemloze integratie en volledige compatibiliteit met deze producten en producten van andere leveranciers.

Functies en voordelen

Cisco Business 250 Series slimme switches bieden alle functionaliteit die u nodig heeft voor een basisnetwerk van enterpriseklasse voor een betaalbaar bedrag. Deze functies omvatten:

- **Eenvoudige configuratie en beheer:** Cisco Business 250 Series switches zijn ontworpen voor eenvoudige implementatie en gebruik door MKB-bedrijven of hun providers:
 - Het Cisco Business Dashboard is ontwikkeld voor het beheren van switches, routers en wireless access points van Cisco Business. Hiermee kunt u eenvoudig de interface en widgets aanpassen voor proactief beheer van uw netwerk. De Cisco Business 250 Series switches ondersteunen geïntegreerde probe voor het Cisco Business Dashboard. Hierdoor hoeft er geen afzonderlijke hardware of virtuele machine te worden opgezet. Ga voor meer informatie naar <https://www.cisco.com/go/cbd>.
 - De opnieuw ontworpen moderne webgebaseerde gebruikersinterfaces verkorten de benodigde tijd voor het implementeren, troubleshooten en beheren van het netwerk. Configuratie wizards vereenvoudigen de meest gangbare configuratietaken en zijn de ultieme tool voor iedereen die het netwerk inricht en beheert.

- **Betrouwbaarheid en prestaties:** Cisco Business 250 Series switches zijn getest om de goede prestaties en betrouwbaarheid te bieden die u verwacht van een Cisco-switch en om kostbare uitvaltijd te voorkomen. De switches versnellen de bestandsoverdracht, verbeteren langzame en trage netwerken, houden uw essentiële bedrijfstoepassingen beschikbaar en helpen uw werknemers sneller te reageren op klanten en op elkaar. Met een netwerk dat op de Cisco Business 250 Series switches is gebaseerd kunt u aan al uw behoeften voor zakelijke communicatie en connectiviteit voldoen en de totale eigendomskosten van uw technologie-infrastructuur verlagen. De Cisco Business 250 Series switches ondersteunen ook 10 Gigabit Ethernet-uplinks op geselecteerde modellen, zodat u een hoogwaardig en toekomstbestendig netwerk kunt opzetten om uw bloeiend bedrijf te ondersteunen.
- **Layer 3 statische routing:** Hiermee kunt u uw netwerk segmenteren in aparte werkgroepen en communiceren via VLAN's zonder dat de application performance afneemt. U kunt dus interne routing beheren met uw switches en uw router gebruiken voor extern verkeer en externe security, waardoor uw netwerk efficiënter werkt.
- **PoE+ (Power over Ethernet Plus):** Cisco Business 250 Series switches zijn verkrijgbaar met PoE+ op Gigabit Ethernet-modellen. Dit maakt de implementatie mogelijk van IP-telefonie, wireless, videobewaking en andere oplossingen met één netwerkkabel. Dit neemt de noodzaak van aparte voedingen of kabels weg. PoE+ biedt maximaal 30 W vermogen per poort, ideaal voor implementaties van 802.11ac wireless access points, PTZ (Pan-Tilt-Zoom) IP-camera's, videotelefoons en thin clientapparaten, waarmee PoE+ grotere flexibiliteit en investeringsbescherming biedt.
- **Netwerk security:** Cisco Business 250 Series switches bieden de security en netwerkbeheerfuncties die u nodig heeft voor security op een hoog niveau voor uw bedrijf, om ongeautoriseerde gebruikers buiten het netwerk te houden en om uw zakelijke data te beschermen. De switches bieden geïntegreerde netwerk security om het risico op een beveiligingslek te verminderen, met IEEE 802.1X poort security om de toegang naar uw netwerk te beheren, preventie van DoS-aanvallen (Denial-of-Service) voor meer netwerktijd tijdens een aanval en uitgebreide toegangscontrolelijsten (ACL's) voor de bescherming van gevoelige delen van het netwerk tegen ongeautoriseerde gebruikers en tegen netwerkaanvallen.
- **IPv6 ondersteuning:** Naarmate het adresseringsschema voor IP-netwerken verandert om een groeiend aantal apparaten te ondersteunen, heeft u de gemoedsrust dat uw netwerk er klaar voor is. Cisco Business 250 Series switches bieden native ondersteuning voor IPv6 naast traditionele IPv4. Met de USGv6 en IPv6 Gold-certificering kunt u dankzij deze switches in de toekomst volledig profiteren van IPv6-ondersteunde toepassingen, zonder een upgrade van uw netwerkapparatuur.
- **Ondersteuning voor IP-telefonie:** De Cisco Business 250 Series switches komen met QoS-functies die vertraginggevoelige services zoals spraak en video prioriteren, implementaties van unified communications vereenvoudigen en zorgen voor consistente netwerkprestaties voor alle services.
- **Netwerkbrede automatische spraakimplementatie:** Klanten kunnen een end-to-end spraaknetwerk dynamisch implementeren met een combinatie van Cisco Discovery Protocol, Layer Link Discovery Protocol-Media Endpoint Discovery (LLDP-MED), Auto Smartports en Voice Services Discovery Protocol (VSDP, een uniek gepatenteerd Cisco-protocol). De switches in het netwerk convergeren automatisch tot één spraak-VLAN (Virtual Local Area Network) en een reeks QoS-parameters (Quality of Service), die vervolgens worden verspreid naar de telefoons op de poorten waar ze zijn gedetecteerd. Dankzij de optie voor automated spraak-VLAN kunt u bijvoorbeeld elke gewenste IP-telefoon (inclusief telefoons van derden) aansluiten op uw IP-telefonienetwerk, waarna u direct een kiestoon hoort. De switches configureren het apparaat automatisch met de juiste VLAN- en QoS-parameters om spraakverkeer te prioriteren.

- **Flexibel en compact ontwerp:** Het slanke en compacte ontwerp van de switches biedt extra implementatieflexibiliteit, zoals installatie buiten de kabelkast in winkels, open kantoorruimtes en leslokalen zonder de omgeving te verstoren.
- **Een energiezuinige oplossing:** Cisco Business 250 Series switches zijn ontworpen om energiezuinig en milieuvriendelijk te zijn zonder dat prestaties in het geding komen. Deze switches helpen energie te besparen door het energiegebruik te optimaliseren. Op die manier beschermt u het milieu en verlaagt u uw energiekosten. Energiebesparende functies omvatten:
 - Ondersteuning voor de Energy Efficient Ethernet-standaard (IEEE 802.3az) die het energieverbruik vermindert door de hoeveelheid verkeer op een actieve link te monitoren en de link tijdens rustige perioden in een slaapstand te zetten
 - Automatische uitschakeling van voeding naar poorten wanneer een link inactief is
 - Geïntegreerde intelligentie om het vermogen aan de kabellengte aan te passen
 - Ventilatorloos ontwerp in de meeste modellen, waardoor het energieverbruik afneemt, de betrouwbaarheid toeneemt en de switch stiller werkt
- **Gemoedsrust en investeringsbescherming:** Cisco Business 250 Series switches bieden de betrouwbare prestaties, investeringsbescherming en gemoedsrust die u verwacht van een Cisco-switch. Eén jaar gratis toegang tot ons Small Business Support Center voor doorlopende ondersteuning. Beperkte levenslange garantie met vervanging via retour naar de fabriek garandeert dat uw bedrijf soepel blijft draaien

Productspecificaties

In tabel 1 worden de productspecificaties beschreven.

Tabel 1. Productspecificaties

Funcie	Beschrijving		
Prestaties			
Switchingcapaciteit en doorstuursnelheid Alle switches werken op lijnsnelheid en zijn niet-blokkerend	Model	Capaciteit in miljoenen pakketten per seconde (Mpps) (64-byte pakketten)	Switchingcapaciteit in Gigabit per seconde (Gbps)
	CBS250-8T-E-2G	14,88	20,0
	CBS250-8PP-E-2G	14,88	20,0
	CBS250-8P-E-2G	14,88	20,0
	CBS250-8FP-E-2G	14,88	20,0
	CBS250-16T-2G	26,78	36,0
	CBS250-16P-2G	26,78	36,0
	CBS250-24T-4G	41,66	56,0
	CBS250-24PP-4G	41,66	56,0

Functie	Beschrijving		
	CBS250-24P-4G	41,66	56,0
	CBS250-24FP-4G	41,66	56,0
	CBS250-48T-4G	77,38	104,0
	CBS250-48PP-4G	77,38	104,0
	CBS250-48P-4G	77,38	104,0
	CBS250-24T-4X	95,23	128,0
	CBS250-24P-4X	95,23	128,0
	CBS250-24FP-4X	95,23	128,0
	CBS250-48T-4X	130,94	176,0
	CBS250-48P-4X	130,94	176,0
Layer 2-switching			
Spanning Tree Protocol (STP)	<p>Standaard 802.1d Spanning Tree-ondersteuning</p> <p>Snelle convergentie met 802.1w (Rapid Spanning Tree Protocol [RSTP]), standaard ingeschakeld</p> <p>Multiple Spanning Tree-instanties met 802.1s (MSTP); 8 instanties worden ondersteund</p> <p>Per-VLAN Spanning Tree Plus (PVST+); 126 instanties worden ondersteund</p> <p>Rapid PVST+ (RPVST+); 126 instanties worden ondersteund</p>		
Poortgroepering/ linkaggregatie	<p>Ondersteuning voor IEEE 802.3ad Link Aggregation Control Protocol (LACP)</p> <ul style="list-style-type: none"> Tot 4 groepen Tot 8 poorten per groep met 16 kandidaatpoorten voor elke (dynamische) 802.3ad-linkaggregatiegroep (LAG) 		
VLAN	<p>Gelijktijdige ondersteuning voor maximaal 255 actieve VLAN's</p> <p>Poortgebaseerde en 802.1Q-taggebaseerde VLAN's</p> <p>Beheer-VLAN</p> <p>Gast-VLAN</p>		
Spraak-VLAN	<p>Spraakverkeer wordt automatisch toegewezen aan een spraakspecifiek VLAN en verwerkt met gepaste QoS-niveaus. Automatische spraakmogelijkheden bieden netwerkbrede zero-touch implementatie van spraak-endpoints en gespreksbeheerapparaten</p>		
Generic VLAN Registration Protocol (GVRP) en Generic Attribute Registration Protocol (GARP)	<p>Protocollen voor het automatisch verspreiden en configureren van VLAN's in een overbrugd domein</p>		
IGMP-snooping (versies 1, 2 en 3)	<p>IGMP (Internet Group Management Protocol) beperkt bandbreedte-intensief multicast verkeer tot alleen de aanvragers; ondersteunt 255 multicast groepen (bronspecifieke multicast wordt ook ondersteund)</p>		

Functie	Beschrijving
IGMP-querier	Wordt gebruikt om een Layer 2 multicast domein van snooping switches te ondersteunen bij afwezigheid van een multicast router
HOL-blokkering	Preventie van HOL-blokkering (Head-of-Line)
Loopback-detectie	Biedt bescherming tegen lussen door lusprotocolpakketten te verzenden via poorten waarop lusbescherming is ingeschakeld. Werkt onafhankelijk van STP.
Layer 3-routing	
IPv4-routing	Routing van IPv4-pakketten op lijnsnelheid Maximaal 32 statische routes en maximaal 16 IP-interfaces
IPv6-routing	Routing van IPv6-pakketten op lijnsnelheid
Layer 3-interface	Configuratie van Layer 3-interface op fysieke poort, LAG, VLAN-interface of loopback-interface
Classless Interdomain Routing (CIDR)	Ondersteuning voor CIDR
DHCP-relay (Dynamic Host Configuration Protocol) op Layer 3	Relay van DHCP-verkeer op IP-domeinen
UDP-relay (User Datagram Protocol)	Relay van broadcast-informatie op Layer 3-domeinen voor toepassingsdetectie of doorgifte van DHCP/BOOTP-pakketten (Bootstrap Protocol)
Security	
Secure Sockets Layer (SSL)	SSL versleutelt al het HTTPS-verkeer en maakt veilige toegang tot de browsergebaseerde beheer-GUI in de switch mogelijk
Secure Shell (SSH) protocol	SSH is a veilige vervanging voor Telnet-verkeer. Secure Copy (SCP) gebruikt ook SSH. SSH v1 en v2 worden ondersteund.
IEEE 802.1X (verificator-rol)	RADIUS-verificatie (Remote Authentication Dial-In User Service), gast-VLAN, enkelvoudige/meervoudige hostmodus en enkele/meerdere sessies
STP Loopback Guard	Biedt extra bescherming tegen Layer 2-doorstuurlopen (STP-lussen)
Secure Core Technology (SCT)	Zorgt dat de switch beheer- en protocolverkeer ontvangt en verwerkt, ongeacht hoeveel verkeer er wordt ontvangen
Secure Sensitive Data (SSD)	Een mechanisme om gevoelige gegevens (zoals wachtwoorden en encryptiesleutels) veilig op de switch te beheren, deze gegevens in te vullen op andere apparaten, en om automatische configuratie te beveiligen. Toestemming om de gevoelige gegevens weer te geven als niet-versleutelde of versleutelde tekst wordt verleend op basis van het toegangsniveau en de toegangsmethode van de gebruiker
Trustworthy Systems	Trustworthy Systems bieden een zeer veilige basis voor Cisco-producten Bescherming van uitvoering (Executable Space Protection [X-Space], Address Space Layout Randomization [ASLR], Built-In Object Size Checking [BOSC])
Poort security	Mogelijkheid om bron-MAC-adressen naar poorten te vergrendelen en het aantal geleerde MAC-adressen te beperken

Functie	Beschrijving
RADIUS	Ondersteunt RADIUS-verificatie voor beheertoegang. Switch fungeert als een client.
Stormcontrole	Broadcast, multicast en onbekende unicast
DoS-preventie	Preventie van DoS-aanval (Denial-of-Service)
Meerdere niveaus van gebruikersbevoegdheden in CLI	Bevoegdheden op niveau 1, 7 en 15
Toegangscontrolelijsten (ACL's)	<p>Ondersteuning voor maximaal 512 regels</p> <p>Wijs pakketten af of beperk de snelheid gebaseerd op bron- en doeladres (MAC, VLAN-id, IPv4 of IPv6), IPv6-flowlabel, protocol, poort, Differentiated Services Code Point (DSCP)/IP-voorrang, TCP/UDP-bron- en bestemmingspoorten, 802.1p-prioriteit, Ethernet-type, ICMP-pakketten (Internet Control Message Protocol), IGMP-pakketten, TCP-vlag; ACL kan op zowel de inkomende als de uitgaande kant worden toegepast</p> <p>Tijdgebaseerde ACL's worden ondersteund</p>
Quality of Service (QoS)	
Prioriteitsniveaus	8 hardwarewachtrijen
Planning	Wachtrijtoewijzing met strikte prioriteit en gewogen round robin (WRR) gebaseerd op DSCP en serviceklasse (802.1p/CoS)
Serviceklasse	Poortgebaseerd; gebaseerd op 802.1p VLAN-prioriteit; gebaseerd op IPv4/v6 IP-voorrang/Type of Service (ToS)/DSCP; gedifferentieerde services (DiffServ); classificatie en hermarkering van ACL's, vertrouwde QoS
Snelheidsbeperking	Controle van inkomend verkeer; shaping- en snelheidsbeheer van uitgaand verkeer; per VLAN, per poort en flowgebaseerd
Congestievermijding	Een algoritme voor TCP-congestievermijding is vereist om algemene synchronisatie van TCP-verlies te verminderen en te voorkomen
Standaarden	
Standaarden	IEEE 802.3 10BASE-T Ethernet, IEEE 802.3u 100BASE-TX Fast Ethernet, IEEE 802.3ab 1000BASE-T Gigabit Ethernet, IEEE 802.3ad Link Aggregation Control Protocol, IEEE 802.3z Gigabit Ethernet, IEEE 802.3x Flow Control, IEEE 802.3ad LACP, IEEE 802.1D (STP), IEEE 802.1Q/p VLAN, IEEE 802.1w RSTP, IEEE 802.1s Multiple STP, IEEE 802.1X poortverificatie, IEEE 802.3af, IEEE 802.3at, RFC 768, RFC 783, RFC 791, RFC 792, RFC 793, RFC 813, RFC 879, RFC 896, RFC 826, RFC 854, RFC 855, RFC 856, RFC 858, RFC 894, RFC 919, RFC 920, RFC 922, RFC 950, RFC 951, RFC 1042, RFC 1071, RFC 1123, RFC 1141, RFC 1155, RFC 1157, RFC 1213, RFC 1215, RFC 1286, RFC 1350, RFC 1442, RFC 1451, RFC 1493, RFC 1533, RFC 1541, RFC 1542, RFC 1573, RFC 1624, RFC 1643, RFC 1700, RFC 1757, RFC 1867, RFC 1907, RFC 2011, RFC 2012, RFC 2013, RFC 2030, RFC 2131, RFC 2132, RFC 2233, RFC 2576, RFC 2616, RFC 2618, RFC 2665, RFC 2666, RFC 2674, RFC 2737, RFC 2819, RFC 2863, RFC 3164, RFC 3411, RFC 3412, RFC 3413, RFC 3414, RFC 3415, RFC 3416, RFC 4330

Functie	Beschrijving
IPv6	
IPv6	IPv6-hostmodus IPv6 over Ethernet Dual IPv6/IPv4-stack IPv6 Neighbor Discovery (ND) Automatische configuratie van stateless IPv6-adressen Path Maximum Transmission Unit Discovery (PMTUD) Duplicate Address Detection (DAD) Internet Control Message Protocol (ICMP) versie 6 IPv6 via IPv4-netwerk met ISATAP-ondersteuning (Intrasite Automatic Tunnel Addressing Protocol) USGv6 en IPv6 Gold-certificering
IPv6-QoS	Prioriteert IPv6-pakketten in hardware
IPv6-ACL	Wijst IPv6-pakketten af of beperkt hun snelheid in hardware
MLD-snooping (Multicast Listener Discovery) v1/2	Levert IPv6 multicast pakketten alleen af bij de vereiste ontvangers
IPv6-toepassingen	Web/SSL, Telnet-server/SSH, Ping, Traceroute, Simple Network Time Protocol (SNTP), Trivial File Transfer Protocol (TFTP), Simple Network Management Protocol (SNMP), Remote Authentication Dial-In User Service (RADIUS), Syslog, DNS-client, DHCP-client, automatische DHCP-configuratie
Ondersteunde IPv6-RFC's	RFC 4443 (maakt RFC 2463 overbodig): ICMPv6 RFC 4291 (maakt RFC 3513 overbodig): IPv6-adresarchitectuur RFC 4291: IPv6-adresseringsarchitectuur RFC 2460: IPv6-specificatie RFC 4861 (maakt RFC 2461 overbodig): Neighbor Discovery (ND) voor IPv6 RFC 4862 (maakt RFC 2462 overbodig): automatische configuratie van stateless IPv6-adressen RFC 1981: Path MTU Discovery RFC 4007: scoped IPv6-adresarchitectuur RFC 3484: standaardmechanisme voor adreselectie RFC 5214 (maakt RFC 4214 overbodig): ISATAP-tunneling RFC 4293: Management Information Base (MIB) IPv6: tekstconventies en algemene groep RFC 3595: tekstconventies voor IPv6-flowlabel

Functie	Beschrijving	
Beheer		
Webgebaseerde gebruikersinterface	Ingebouwde tool voor switchconfiguratie voor eenvoudige browsergebaseerde apparaatconfiguratie (HTTP/HTTPS). Ondersteunt configuratie, wizards, systeemdashboard, systeemonderhoud en monitoring Basis- en geavanceerde modus voor maximale operationele efficiëntie	
SNMP	SNMP-versies 1, 2c en 3 met ondersteuning voor traps, en SNMP v3 USM (User-based Security Model)	
Standaard-MIB's	lldp-MIB lldpextdot1-MIB lldpextdot3-MIB lldpextmed-MIB rfc2674-MIB rfc2575-MIB rfc2573-MIB rfc2233-MIB rfc2013-MIB rfc2012-MIB rfc2011-MIB RFC-1212 RFC-1215 SNMPv2-CONF SNMPv2-TC p-bridge-MIB q-bridge-MIB rfc1389-MIB rfc1493-MIB rfc1611-MIB rfc1612-MIB rfc1850-MIB rfc1907-MIB rfc2571-MIB rfc2572-MIB rfc2574-MIB rfc2576-MIB rfc2613-MIB rfc2665-MIB	rfc2668-MIB rfc2737-MIB rfc2925-MIB rfc3621-MIB rfc4668-MIB rfc4670-MIB trunk-MIB tunnel-MIB udp-MIB draft-ietf-bridge-8021x-MIB draft-ietf-bridge-rstpmib-04-MIB draft-ietf-hubmib-etherif-mib-v3-00-MIB draft-ietf-syslog-device-MIB ianaaddrfamnumbers-MIB ianaifty-MIB ianaprot-MIB inet-address-MIB ip-forward-MIB ip-MIB RFC1155-SMI RFC1213-MIB SNMPv2-MIB SNMPv2-SMI SNMPv2-TM RMON-MIB rfc1724-MIB dcb-raj-DCBX-MIB-1108-MIB rfc1213-MIB rfc1757-MIB

Functie	Beschrijving	
Private MIB's	CISCOB-lldp-MIB CISCOB-brgmulticast-MIB CISCOB-bridgemibobjects-MIB CISCOB-bonjour-MIB CISCOB-dhcpcl-MIB CISCOB-MIB CISCOB-wrandomtaildrop-MIB CISCOB-traceroute-MIB CISCOB-telnet-MIB CISCOB-stormctrl-MIB CISCOBssh-MIB CISCOB-socket-MIB CISCOB-sntp-MIB CISCOB-smon-MIB CISCOB-phy-MIB CISCOB-multisessionterminal-MIB CISCOB-mri-MIB CISCOB-jumboframes-MIB CISCOB-gvrp-MIB CISCOB-endofmib-MIB CISCOB-dot1x-MIB CISCOB-deviceparams-MIB CISCOB-cli-MIB CISCOB-cdb-MIB CISCOB-brgmacswitch-MIB CISCOB-3sw2swtables-MIB CISCOB-smartPorts-MIB CISCOB-tbi-MIB CISCOB-macbaseprio-MIB CISCOB-env_mib-MIB CISCOB-policy-MIB CISCOB-sensor-MIB CISCOB-aaa-MIB CISCOB-application-MIB CISCOB-bridgesecurity-MIB CISCOB-copy-MIB CISCOB-CpuCounters-MIB	CISCOB-ip-MIB CISCOB-iprouter-MIB CISCOB-ipv6-MIB CISCOB-mnginf-MIB CISCOB-lcli-MIB CISCOB-localization-MIB CISCOB-mcmngr-MIB CISCOB-mng-MIB CISCOB-physdescription-MIB CISCOB-PoE-MIB CISCOB-protectedport-MIB CISCOB-rmon-MIB CISCOB-rs232-MIB CISCOB-SecuritySuite-MIB CISCOB-snmp-MIB CISCOB-specialbpdu-MIB CISCOB-banner-MIB CISCOB-syslog-MIB CISCOB-TcpSession-MIB CISCOB-traps-MIB CISCOB-trunk-MIB CISCOB-tuning-MIB CISCOB-tunnel-MIB CISCOB-udp-MIB CISCOB-vlan-MIB CISCOB-ipstdacl-MIB CISCOB-eee-MIB CISCOB-ssl-MIB CISCOB-qosclimib-MIB CISCOB-digitalkeymanage-MIB CISCOB-tbp-MIB CISCOB-MIB CISCOB-secsd-MIB CISCOB-draft-ietf-entmib-sensor-MIB CISCOB-draft-ietf-syslog-device-MIB CISCOB-rfc2925-MIB CISCO-SMI-MIB

Functie	Beschrijving																				
	<table border="0"> <tr> <td>CISCOB-Custom1BonjourService-MIB</td> <td>CISCOB-DebugCapabilities-MIB</td> </tr> <tr> <td>CISCOB-dhcp-MIB</td> <td>CISCOB-CDP-MIB</td> </tr> <tr> <td>CISCOB-dlf-MIB</td> <td>CISCOB-vlanVoice-MIB</td> </tr> <tr> <td>CISCOB-dnscl-MIB</td> <td>CISCOB-EVENTS-MIB</td> </tr> <tr> <td>CISCOB-embweb-MIB</td> <td>CISCOB-sysmng-MIB</td> </tr> <tr> <td>CISCOB-fft-MIB</td> <td>CISCOB-sct-MIB</td> </tr> <tr> <td>CISCOB-file-MIB</td> <td>CISCO-TC-MIB</td> </tr> <tr> <td>CISCOB-greeneth-MIB</td> <td>CISCO-VTP-MIB</td> </tr> <tr> <td>CISCOB-interfaces-MIB</td> <td>CISCO-CDP-MIB</td> </tr> <tr> <td>CISCOB-interfaces_recovery-MIB</td> <td></td> </tr> </table>	CISCOB-Custom1BonjourService-MIB	CISCOB-DebugCapabilities-MIB	CISCOB-dhcp-MIB	CISCOB-CDP-MIB	CISCOB-dlf-MIB	CISCOB-vlanVoice-MIB	CISCOB-dnscl-MIB	CISCOB-EVENTS-MIB	CISCOB-embweb-MIB	CISCOB-sysmng-MIB	CISCOB-fft-MIB	CISCOB-sct-MIB	CISCOB-file-MIB	CISCO-TC-MIB	CISCOB-greeneth-MIB	CISCO-VTP-MIB	CISCOB-interfaces-MIB	CISCO-CDP-MIB	CISCOB-interfaces_recovery-MIB	
CISCOB-Custom1BonjourService-MIB	CISCOB-DebugCapabilities-MIB																				
CISCOB-dhcp-MIB	CISCOB-CDP-MIB																				
CISCOB-dlf-MIB	CISCOB-vlanVoice-MIB																				
CISCOB-dnscl-MIB	CISCOB-EVENTS-MIB																				
CISCOB-embweb-MIB	CISCOB-sysmng-MIB																				
CISCOB-fft-MIB	CISCOB-sct-MIB																				
CISCOB-file-MIB	CISCO-TC-MIB																				
CISCOB-greeneth-MIB	CISCO-VTP-MIB																				
CISCOB-interfaces-MIB	CISCO-CDP-MIB																				
CISCOB-interfaces_recovery-MIB																					
Remote Monitoring (RMON)	Geïntegreerde RMON-softwareagent ondersteunt 4 RMON-groepen (geschiedenis, statistieken, waarschuwingen en evenementen) voor verbeterd verkeersbeheer en betere monitoring en analyses																				
Dubbele IPv4- en IPv6-stack	Gelijktijdige aanwezigheid van beide protocolstacks voor probleemloze migratie																				
Firmware-upgrade	Webbrowser-upgrade (HTTP/HTTPS), TFTP en upgrade via SCP dat wordt uitgevoerd via SSH Dubbele images voor veerkrachtig firmware-upgrades																				
Poortmirroring	Verkeer op een poort kan naar een andere poort worden gespiegeld voor analyse met een netwerk-analyzer of RMON-probe. Tot 4 bronpoorten kunnen worden gespiegeld naar één bestemmingspoort																				
VLAN-mirroring	Verkeer afkomstig van een VLAN kan naar een andere poort worden gespiegeld voor analyse met een netwerk-analyzer of RMON-probe. Tot 4 bron-VLAN's kunnen worden gespiegeld naar één bestemmingspoort																				
Dynamic Host Configuration Protocol (DHCP) (opties 12, 66, 67, 129 en 150)	DHCP-opties maken beter beheer mogelijk vanaf een centraal punt (DHCP-server) om een IP-adres, automatische configuratie (met download van configuratiebestand), DHCP-relay en hostnaam te verkrijgen																				
Secure Copy (SCP)	Draagt bestanden veilig over van en naar de switch																				
Automatische configuratie met download van SCP-bestand	Maakt massa-implementatie mogelijk met bescherming van gevoelige gegevens																				
Configuratiebestanden met bewerkbare tekst	Configuratiebestanden kunnen met een tekstverwerker worden bewerkt en gedownload naar een andere switch om massa-implementatie te vereenvoudigen																				
Smartports	Vereenvoudigde configuratie van QoS- en security mogelijkheden																				
Auto Smartports	Past de via de Smartport-rollen geleverde informatie automatisch toe op de poort op basis van de apparaten die zijn gedetecteerd via het Cisco Discovery Protocol of LLDP-MED. Dit maakt zero-touch implementatie mogelijk.																				
TextView-opdrachtregelinterface (CLI)	Scriptbare opdrachtregelinterface. Ondersteunt zowel een volledige als een menugebaseerde opdrachtregelinterface. Niveaus 1, 7 en 15 van gebruikersbevoegdheden worden ondersteund voor de opdrachtregelinterface.																				

Functie	Beschrijving
Cloudservices	Ondersteuning voor Cisco Business Dashboard en Cisco Active Advisor
Geïntegreerde probe voor Cisco Business Dashboard	Ondersteuning voor geïntegreerde probe voor Cisco Business Dashboard die wordt uitgevoerd op de switch. Hierdoor hoeft er geen afzonderlijke hardware of virtuele machine op locatie te worden opgezet voor de Cisco Business Dashboard-probe.
Cisco Network PnP-agent (Plug and Play)	De Cisco Network Plug and Play-oplossing biedt een simpel, veilig, unified en geïntegreerd aanbod om de uitrol van nieuwe apparaten in een vestiging of campus te vereenvoudigen of om updates voor een bestaand netwerk te provisioneren. De oplossing maakt een unified benadering mogelijk van het provisioneren van routers, switches en wireless apparaten van Cisco met een vrijwel zero-touch implementatie. Ondersteunt Cisco PnP Connect
Lokalisatie	Lokalisatie van GUI en documentatie in meerdere talen
Aanmeldingsbanner	Meerdere configureerbare banners voor de webinterface en de opdrachtregelinterface
Overig beheer	Traceroute; enkelvoudig IP-beheer; HTTP/HTTPS; RADIUS; poortmirroring; TFTP-upgrade; DHCP-client; Simple Network Time Protocol (SNTP); kabeldiagnostiek; Ping; Syslog; Telnet-client (SSH-ondersteuning); automatische tijdsinstellingen vanaf beheerstation
Groen (energiezuinig)	
Energiedetectie	Schakelt voeding op RJ-45 poort automatisch uit wanneer wordt gedetecteerd dat link inactief is. Actieve modus wordt hervat zonder verlies van pakketten wanneer de switch detecteert dat de link weer actief is
Detectie van kabellengte	Past de signaalsterkte aan op basis van de kabellengte. Vermindert het energieverbruik bij kortere kabels
EEE-conform (802.3az)	Ondersteunt IEEE 802.3az op alle koperen Gigabit Ethernet-poorten
Poort-leds uitschakelen	Leds kunnen handmatig worden uitgeschakeld om energie te besparen
Tijdgebaseerde poortactivering	Link actief/inactief op basis van door de gebruiker gedefinieerd schema (wanneer de poort administratief actief is)
Tijdgebaseerde PoE	PoE-vermogen kan aan/uit zijn op basis van door de gebruiker gedefinieerd schema om energie te besparen
Algemeen	
Jumboframes	Framegrootten tot 9K bytes. De standaard MTU is 2K bytes
MAC-tabel	8K adressen
Detectie	
Bonjour	De switch maakt zich bekend met behulp van het Bonjour-protocol
Link Layer Discovery Protocol (LLDP) (802.1ab) met LLDP-MED-uitbreidingen	Met het Link Layer Discovery Protocol (LLDP) kan de switch zijn identificatie, configuratie en mogelijkheden bekend maken aan naburige apparaten die de data opslaan in een MIB. LLDP-MED is een verbetering van LLDP die de uitbreidingen voor IP-telefoons toevoegt
Cisco Discovery Protocol	De switch maakt zich bekend met behulp van het Cisco Discovery Protocol. De switch leert bovendien het verbonden apparaat en de kenmerken ervan kennen via het Cisco Discovery Protocol

Functie	Beschrijving		
PoE (Power over Ethernet)			
802.3at PoE+ en 802.3af PoE via een van de RJ-45 poorten binnen de aangegeven vermogensbudgetten	De volgende switches ondersteunen 802.3at PoE+, 802.3af en Cisco's verouderde PoE (voorafgaand aan de standaard). Maximaal vermogen van 30,0 W naar elke 10/100 of Gigabit Ethernet-poort totdat het PoE-vermogensbudget voor de switch is bereikt. Het totale vermogen dat voor PoE beschikbaar is per switch, is als volgt:		
	Model	Vermogen specifiek voor PoE	Aantal poorten die PoE ondersteunen
	CBS250-8PP-E-2G	45 W	8
	CBS250-8P-E-2G	67 W	8
	CBS250-8FP-E-2G	120 W	8
	CBS250-16P-2G	120 W	16
	CBS250-24PP-4G	100 W	24
	CBS250-24P-4G	195 W	24
	CBS250-24FP-4G	370 W	24
	CBS250-48PP-4G	195 W	48
	CBS250-48P-4G	370 W	48
	CBS250-24P-4X	195 W	24
	CBS250-24FP-4X	370 W	24
	CBS250-48P-4X	370 W	48

Functie	Beschrijving			
Stroomverbruik (slechtste geval)	Model	Stroomverbruik van systeem	Stroomverbruik (met PoE)	Warmteafgifte (BTU/uur)
	CBS250-8T-E-2G	110 V=12,55 W 220 V=12,56 W	N.v.t.	42,86
	CBS250-8PP-E-2G	110 V=14,34 W 220 V=14,47 W	110 V=65,29 W 220 V=66,02 W	222,79
	CBS250-8P-E-2G	110 V=13,84 W 220 V=14,31 W	110 V=80,79 W 220 V=80,86 W	275,91
	CBS250-8FP-E-2G	110 V=17,07 W 220 V=16,68 W	110 V=147,48 W 220 V=145,26 W	503,22
	CBS250-16T-2G	110 V=18,63 W 220 V=18,37 W	N.v.t.	64,46
	CBS250-16P-2G	110 V=24,51 W 220 V=25,01 W	110 V=156,4 W 220 V=154,5 W	124,20
	CBS250-24T-4G	110 V=25,91 W 220 V=25,63 W	N.v.t.	89,13
	CBS250-24PP-4G	110 V=34,4 W 220 V=33,11 W	110 V=138,9 W 220 V=138,1 W	132,73
	CBS250-24P-4G	110 V=34,42 W 220 V=33,09 W	110 V=239,7 W 220 V=236,4 W	152,52
	CBS250-24FP-4G	110 V=46,60 W 220 V=46,35 W	110 V=449,7 W 220 V=438,3 W	271,95
	CBS250-48T-4G	110 V=48,27 W 220 V=48,64 W	N.v.t.	165,96
	CBS250-48PP-4G	110 V=68,68 W 220 V=67,18 W	110 V=276,75 W 220 V=270,58 W	944,31
	CBS250-48P-4G	110 V=60,77 W 220 V=59,73 W	110 V=451,95 W 220 V=445,85 W	1.542,12
	CBS250-24T-4X	110 V=27,54 W 220 V=27,25 W	N.v.t.	93,32
CBS250-24P-4X	110 V=35,72 W 220 V=34,53 W	110 V=240,4 W 220 V=236,9 W	154,91	

Functie	Beschrijving			
	CBS250-24FP-4X	110 V=47,14 W 220 V=47,01 W	110 V=451,8 W 220 V=437,4 W	279,11
	CBS250-48T-4X	110 V=51,01 W 220 V=50,58 W	N.v.t.	174,06
	CBS250-48P-4X	110 V=61,53 W 220 V=60,73 W	110 V=471,90 W 220 V=463,32 W	1.610,19
Poorten	Modelnaam	Totale aantal systeempoorten	RJ-45 poorten	Combopoorten (RJ-45 + SFP)
	CBS250-8T-E-2G	10 Gigabit Ethernet	8 Gigabit Ethernet	2 Gigabit Ethernet-combo
	CBS250-8PP-E-2G	10 Gigabit Ethernet	8 Gigabit Ethernet	2 Gigabit Ethernet-combo
	CBS250-8P-E-2G	10 Gigabit Ethernet	8 Gigabit Ethernet	2 Gigabit Ethernet-combo
	CBS250-8FP-E-2G	10 Gigabit Ethernet	8 Gigabit Ethernet	2 Gigabit Ethernet-combo
	CBS250-16T-2G	18 Gigabit Ethernet	16 Gigabit Ethernet	2 Small Form-Factor Pluggable (SFP)
	CBS250-16P-2G	18 Gigabit Ethernet	16 Gigabit Ethernet	2 SFP
	CBS250-24T-4G	28 Gigabit Ethernet	24 Gigabit Ethernet	4 SFP
	CBS250-24PP-4G	28 Gigabit Ethernet	24 Gigabit Ethernet	4 SFP
	CBS250-24P-4G	28 Gigabit Ethernet	24 Gigabit Ethernet	4 SFP
	CBS250-24FP-4G	28 Gigabit Ethernet	24 Gigabit Ethernet	4 SFP
	CBS250-48T-4G	52 Gigabit Ethernet	48 Gigabit Ethernet	4 SFP
	CBS250-48PP-4G	52 Gigabit Ethernet	48 Gigabit Ethernet	4 SFP
	CBS250-48P-4G	52 Gigabit Ethernet	48 Gigabit Ethernet	4 SFP
	CBS250-24T-4X	24 Gigabit Ethernet + 4 10 Gigabit Ethernet	24 Gigabit Ethernet	4 SFP+
	CBS250-24P-4X	24 Gigabit Ethernet + 4 10 Gigabit Ethernet	24 Gigabit Ethernet	4 SFP+
	CBS250-24FP-4X	24 Gigabit Ethernet + 4 10 Gigabit Ethernet	24 Gigabit Ethernet	4 SFP+
	CBS250-48T-4X	48 Gigabit Ethernet + 4 10 Gigabit Ethernet	48 Gigabit Ethernet	4 SFP+

Functie	Beschrijving			
	CBS250-48P-4X	48 Gigabit Ethernet + 4 10 Gigabit Ethernet	48 Gigabit Ethernet	4 SFP+
Consolepoort	Cisco standaard mini-USB Type-B/RJ-45 consolepoort			
USB-sleuf	USB-sleuf van type A op het voorpaneel van de switch voor eenvoudig beheer van bestanden en images			
Knoppen	Reset-knop			
Type bekabeling	Onbeschermd getwist paar (UTP), Cat 5e of beter, voor 1000BASE-T			
Leds	Systeem, link actief, PoE, snelheid			
Flash	256 MB			
CPU	800 MHz ARM			
CPU-geheugen	512 MB			
Pakketbuffer	Alle getallen zijn totalen over alle poorten omdat de buffers dynamisch worden gedeeld:			
	Modelnaam		Pakketbuffer	
	CBS250-8T-E-2G		1,5 MB	
	CBS250-8PP-E-2G		1,5 MB	
	CBS250-8P-E-2G		1,5 MB	
	CBS250-8FP-E-2G		1,5 MB	
	CBS250-16T-2G		1,5 MB	
	CBS250-16P-2G		1,5 MB	
	CBS250-24T-4G		1,5 MB	
	CBS250-24PP-4G		1,5 MB	
	CBS250-24P-4G		1,5 MB	
	CBS250-24FP-4G		1,5 MB	
	CBS250-48T-4G		3 MB	
	CBS250-48PP-4G		3 MB	
	CBS250-48P-4G		3 MB	
	CBS250-24T-4X		1,5 MB	
	CBS250-24P-4X		1,5 MB	
	CBS250-24FP-4X		1,5 MB	

Funcctie	Beschrijving			
	CBS250-48T-4X		3 MB	
	CBS250-48P-4X		3 MB	
Ondersteunde SFP/SFP+-modules	SKU	Media	Speed	Maximale afstand
	MGBSX1	Multi-mode glasvezel	1000 Mbps	500 m
	MGBLH1	Single-mode glasvezel	1000 Mbps	40 km
	MGBLX1	Single-mode glasvezel	1000 Mbps	10 km
	MGBT1	UTP Cat 5e	1000 Mbps	100 m
	GLC-SX-MMD	Multi-mode glasvezel	1000 Mbps	550 m
	GLC-LH-SMD	Single-mode glasvezel	1000 Mbps	10 km
	GLC-BX-U	Single-mode glasvezel	1000 Mbps	10 km
	GLC-BX-D	Single-mode glasvezel	1000 Mbps	10 km
	GLC-TE	UTP Cat 5e	1000 Mbps	100 m
	SFP-H10GB-CU1M	Koperen coax	10 Gbps	1 m
	SFP-H10GB-CU3M	Koperen coax	10 Gbps	3 m
	SFP-H10GB-CU5M	Koperen coax	10 Gbps	5 m
	SFP-10G-SR	Multi-mode glasvezel	10 Gbps	26 m – 400 m
	SFP-10G-LR	Single-mode glasvezel	10 Gbps	10 km
	SFP-10G-SR-S	Multi-mode glasvezel	10 Gbps	26 m – 400 m
	SFP-10G-LR-S	Single-mode glasvezel	10 Gbps	10 km
Omgeving				
Afmetingen (B x D x H)	Modelnaam		Afmetingen	
	CBS250-8T-E-2G		268 x 185 x 44 mm	
	CBS250-8PP-E-2G		268 x 185 x 44 mm	
	CBS250-8P-E-2G		268 x 185 x 44 mm	
	CBS250-8FP-E-2G		268 x 185 x 44 mm	
	CBS250-16T-2G		268 x 272 x 44 mm	
CBS250-16P-2G		268 x 297 x 44 mm		

Functie	Beschrijving	
	CBS250-24T-4G	445 x 240 x 44 mm
	CBS250-24PP-4G	445 x 299 x 44 mm
	CBS250-24P-4G	445 x 299 x 44 mm
	CBS250-24FP-4G	445 x 345 x 44 mm
	CBS250-48T-4G	445 x 273 x 44 mm
	CBS250-48PP-4G	445 x 350 x 44 mm
	CBS250-48P-4G	445 x 350 x 44 mm
	CBS250-24T-4X	445 x 240 x 44 mm
	CBS250-24P-4X	445 x 299 x 44 mm
	CBS250-24FP-4X	445 x 345 x 44 mm
	CBS250-48T-4X	445 x 273 x 44 mm
	CBS250-48P-4X	445 x 350 x 44 mm
Gewicht	Modelnaam	Gewicht
	CBS250-8T-E-2G	1,7 kg
	CBS250-8PP-E-2G	3,5 kg
	CBS250-8P-E-2G	3,5 kg
	CBS250-8FP-E-2G	3,5 kg
	CBS250-16T-2G	1,78 kg
	CBS250-16P-2G	2,38 kg
	CBS250-24T-4G	2,63 kg
	CBS250-24PP-4G	3,53 kg
	CBS250-24P-4G	3,53 kg
	CBS250-24FP-4G	4,6 kg
	CBS250-48T-4G	3,95 kg
	CBS250-48PP-4G	5,43 kg
	CBS250-48P-4G	5,43 kg
	CBS250-24T-4X	2,78 kg

Functie	Beschrijving			
	CBS250-24P-4X		3,68 kg	
	CBS250-24FP-4X		4,6 kg	
	CBS250-48T-4X		3,95 kg	
	CBS250-48P-4X		5,43 kg	
Voeding	100-240 V 50-60 Hz, intern, universeel: CBS250-16T-2G, CBS250-16P-2G, CBS250-24T-4G, CBS250-24PP-4G, CBS250-24P-4G, CBS250-24FP-4G, CBS250-48T-4G, CBS250-48PP-4G, CBS250-48P-4G, CBS250-24T-4X, CBS250-24P-4X, CBS250-24FP-4X, CBS250-48T-4X, CBS250-48P-4X 100-240 V 50-60 Hz, extern: CBS250-8T-E-2G, CBS250-8PP-E-2G, CBS250-8P-E-2G, CBS250-8FP-E-2G			
Certificering	UL (UL 60950), CSA (CSA 22.2), CE-markering, FCC Part 15 (CFR 47) klasse A			
Bedrijfstemperatuur	-5 tot 50 °C			
Opslagtemperatuur	-25 tot 70 °C			
Luchtvochtigheid bij bedrijf	10 tot 90% niet-condenserend			
Luchtvochtigheid bij opslag	10 tot 90% niet-condenserend			
Geluidsniveau en gemiddelde tijd tussen storingen (MTBF)	Modelnaam	Ventilator (aantal)	Geluidsniveau	MTBF bij 25 °C (uur)
	CBS250-8T-E-2G	Ventilatorloos	N.v.t.	2.171.669
	CBS250-8PP-E-2G	Ventilatorloos	N.v.t.	1.706.649
	CBS250-8P-E-2G	Ventilatorloos	N.v.t.	1.706.649
	CBS250-8FP-E-2G	Ventilatorloos	N.v.t.	1.706.649
	CBS250-16T-2G	Ventilatorloos	N.v.t.	2.165.105
	CBS250-16P-2G	Ventilatorloos	N.v.t.	706.983
	CBS250-24T-4G	Ventilatorloos	N.v.t.	2.026.793
	CBS250-24PP-4G	Ventilatorloos	N.v.t.	698.220
	CBS250-24P-4G	Ventilatorloos	N.v.t.	698.220
	CBS250-24FP-4G	1	25 °C: 34,8 dB(A)	698.220
	CBS250-48T-4G	1	25 °C: 29,7 dB(A)	1.452.667
	CBS250-48PP-4G	1	25 °C: 37,3 dB(A)	1.206.349
	CBS250-48P-4G	1	25 °C: 37,3 dB(A)	856.329

Functie	Beschrijving			
	CBS250-24T-4X	Ventilatorloos	N.v.t.	2.026.793
	CBS250-24P-4X	Ventilatorloos	N.v.t.	698.220
	CBS250-24FP-4X	1	25 °C: 34,8 dB(A)	698.220
	CBS250-48T-4X	1	25 °C: 29,7 dB(A)	1.452.667
	CBS250-48P-4X	1	25 °C: 37,3 dB(A)	856.329
Garantie	Beperkt levenslang			
Inhoud van pakket				
<ul style="list-style-type: none"> • Cisco Business 250 Series slimme switch • Voedingskabel (voedingsadapter voor 8-poorts SKU's) • Montageset • Snelstartgids 				
Minimale vereisten				
<ul style="list-style-type: none"> • Webbrowser: Chrome, Firefox, Edge, Safari • Cat 5e Ethernet-netwerkkabel • TCP/IP, netwerkadapter en netwerkbesturingssysteem (zoals Microsoft Windows, Linux of macOS X) geïnstalleerd 				

Bestelinformatie

In tabel 2 is bestelinformatie opgenomen.

Tabel 2. Bestelinformatie

Modelnaam	Bestelnummer	Beschrijving
Gigabit Ethernet		
CBS250-8T-E-2G	CBS250-8T-E-2G-xx	<ul style="list-style-type: none"> • 8 10/100/1000 poorten • 2 Gigabit koper/SFP-combopoorten
CBS250-8PP-E-2G	CBS250-8PP-E-2G-xx	<ul style="list-style-type: none"> • 8 10/100/1000 PoE+-poorten met vermogensbudget van 45 W • 2 Gigabit koper/SFP-combopoorten
CBS250-8P-E-2G	CBS250-8P-E-2G-xx	<ul style="list-style-type: none"> • 8 10/100/1000 PoE+-poorten met vermogensbudget van 67 W • 2 Gigabit koper/SFP-combopoorten
CBS250-8FP-E-2G	CBS250-8FP-E-2G-xx	<ul style="list-style-type: none"> • 8 10/100/1000 PoE+-poorten met vermogensbudget van 120 W • 2 Gigabit koper/SFP-combopoorten
CBS250-16T-2G	CBS250-16T-2G-xx	<ul style="list-style-type: none"> • 16 10/100/1000 poorten • 2 Gigabit SFP
CBS250-16P-2G	CBS250-16P-2G-xx	<ul style="list-style-type: none"> • 16 10/100/1000 PoE+-poorten met vermogensbudget van 120 W • 2 Gigabit SFP

Modelnaam	Bestelnummer	Beschrijving
CBS250-24T-4G	CBS250-24T-4G-xx	<ul style="list-style-type: none"> • 24 10/100/1000 poorten • 4 Gigabit SFP
CBS250-24PP-4G	CBS250-24PP-4G-xx	<ul style="list-style-type: none"> • 24 10/100/1000 PoE+-poorten met vermogensbudget van 100 W • 4 Gigabit SFP
CBS250-24P-4G	CBS250-24P-4G-xx	<ul style="list-style-type: none"> • 24 10/100/1000 PoE+-poorten met vermogensbudget van 195 W • 4 Gigabit SFP
CBS250-24FP-4G	CBS250-24FP-4G-xx	<ul style="list-style-type: none"> • 24 10/100/1000 PoE+-poorten met vermogensbudget van 370 W • 4 Gigabit SFP
CBS250-48T-4G	CBS250-48T-4G-xx	<ul style="list-style-type: none"> • 48 10/100/1000 poorten • 4 Gigabit SFP
CBS250-48PP-4G	CBS250-48PP-4G-xx	<ul style="list-style-type: none"> • 48 10/100/1000 PoE+-poorten met vermogensbudget van 195 W • 4 Gigabit SFP
CBS250-48P-4G	CBS250-48P-4G-xx	<ul style="list-style-type: none"> • 48 10/100/1000 PoE+-poorten met vermogensbudget van 370 W • 4 Gigabit SFP
Gigabit Ethernet met 10G uplinks		
CBS250-24T-4X	CBS250-24T-4X-xx	<ul style="list-style-type: none"> • 24 10/100/1000 poorten • 4 10 Gigabit SFP+
CBS250-24P-4X	CBS250-24P-4X-xx	<ul style="list-style-type: none"> • 24 10/100/1000 PoE+-poorten met vermogensbudget van 195 W • 4 10 Gigabit SFP+
CBS250-24FP-4X	CBS250-24FP-4X-xx	<ul style="list-style-type: none"> • 24 10/100/1000 PoE+-poorten met vermogensbudget van 370 W • 4 10 Gigabit SFP+
CBS250-48T-4X	CBS250-48T-4X-xx	<ul style="list-style-type: none"> • 48 10/100/1000 poorten • 4 10 Gigabit SFP+
CBS250-48P-4X	CBS250-48P-4X-xx	<ul style="list-style-type: none"> • 48 10/100/1000 PoE+-poorten met vermogensbudget van 370 W • 4 10 Gigabit SFP+

Elke combopoort heeft één 10/100/1000 koperen Ethernet-poort en één SFP Gigabit Ethernet-sleuf, waarbij telkens één poort tegelijk actief is.

'-xx' in het bestelnummer is een land-/regiospecifiek achtervoegsel. Het volledige bestelnummer van CBS250-24T-4G voor de Verenigde Staten is bijvoorbeeld CBS250-24T-4G-NA. Raadpleeg de volgende tabel voor het juiste achtervoegsel voor uw land/regio.

Tabel 3. Land-/regiospecifiek achtervoegsel voor bestelnummer

Achtervoegsel	Land/regio
-NA	VS, Canada, Mexico, Colombia, Chili en de rest van Latijns-Amerika
-BR	Brazilië
-AR	Argentinië
-EU	Europese Economische Ruimte, Rusland, Oekraïne, Israël, Verenigde Arabische Emiraten, Turkije, Egypte, Zuid-Afrika, Indonesië, Filipijnen, Vietnam, Thailand, Zuid-Korea

Achtervoegsel	Land/regio
-UK	Verenigd Koninkrijk, Saoedi-Arabië, Qatar, Koeweit, Singapore, Hongkong, Maleisië
-AU	Australië, Nieuw-Zeeland
-CN	China
-IN	India
-JP	Japan
-KR	Zuid-Korea

De producten kunnen ook verkrijgbaar zijn in landen of regio's die niet zijn opgenomen in de bovenstaande tabel. Niet alle productmodellen worden in alle landen/regio's aangeboden. Voor Zuid-Korea kan het achtervoegsel -EU of -KR worden gebruikt, afhankelijk van het productmodel. Raadpleeg uw lokale Cisco-verkoopvertegenwoordiger of Cisco-partner voor meer informatie.

Een solide fundament voor het basisbedrijfsnetwerk

Elke cent telt in uw streven om uw bedrijf concurrerder en efficiënter te maken. De Cisco Business 250 Series slimme switches geven u precies de functies, prestaties en betrouwbaarheid die u nodig heeft, zonder dat u moet betalen voor geavanceerde functies die u niet nodig heeft. Met de Cisco Business 250 Series switches weet u zeker dat uw bedrijfstoepassingen en communicatietools op sterk technologie zijn gebouwd zodat u zich kunt richten op het behalen van uw bedrijfsdoelstellingen.

Duurzaamheidsbeleid van Cisco

Informatie over Cisco's duurzaamheidsbeleid en -initiatieven op het gebied van onze producten, oplossingen, activiteiten en toevoerketenactiviteiten is opgenomen in het gedeelte over duurzaamheid in Cisco's rapport over [maatschappelijk verantwoord ondernemen](#) (CSR).

Links naar informatie over belangrijke duurzaamheidsonderwerpen (genoemd in het gedeelte over duurzaamheid in het CSR-rapport) zijn opgenomen in de volgende tabel:

Duurzaamheidsonderwerp	Referentie
Informatie over wet- en regelgeving op het gebied van productmaterialen	Materialen
Informatie over wet- en regelgeving op het gebied van elektronisch afval, waaronder producten, batterijen en verpakkingen	WEEE-compliance

Cisco stelt de verpakkingsgegevens uitsluitend ter informatie beschikbaar. Deze weerspiegelen mogelijk niet de huidige wettelijke ontwikkelingen en Cisco kan niet garanderen dat deze volledig, nauwkeurig en up-to-date zijn. Deze informatie kan zonder kennisgeving worden gewijzigd.

Cisco Capital

Flexibele betaaloplossingen om u te helpen uw doelstellingen te behalen

Met Cisco Capital kunt u makkelijker de juiste technologie in huis halen om uw doelstellingen te behalen, bedrijfstransformatie te bewerkstelligen en concurrerend te blijven. Wij kunnen u helpen de totale eigendomskosten te verlagen, kapitaal te behouden en groei te versnellen. In meer dan 100 landen kunnen onze flexibele betaaloplossingen u helpen bij het verwerven van hardware, software, services en aanvullende apparatuur van derden met voorspelbare betalingen. [Meer informatie](#).

Meer informatie

Ga voor meer informatie over de Cisco Business 250 Series switches naar

<https://www.cisco.com/c/en/us/products/switches/business-250-series-smart-switches/index.html>.

Hoofdkantoor Amerika
Cisco Systems, Inc
San Jose, CA

Hoofdkantoor Zuidoost-Azië
Cisco Systems (USA) Pte, Ltd.
Singapore

Hoofdkantoor Europa
Cisco Systems International BV Amsterdam,
Nederland

Cisco beschikt wereldwijd over meer dan 200 kantoren. Adressen, telefoonnummers en faxnummers vindt u op de Cisco-website op www.cisco.com/go/offices.

Cisco en het Cisco-logo zijn handelsmerken of gedeponeerde handelsmerken van Cisco Systems, Inc. en/of zijn dochterondernemingen in de VS en andere landen. Ga voor een overzicht van de handelsmerken van Cisco naar: www.cisco.com/go/trademarks. Hier genoemde handelsmerken van derden zijn eigendom van hun respectieve eigenaren. Het gebruik van het woord partner impliceert geen partnerschaprelatie tussen Cisco en enig ander bedrijf. (1110R)