

WLC عم (LSC) ةي لحم لآ تاذ تاداهش لآ Windows Server 2012 نيوكت لآ ثمو

تايوتحم لآ

[ةمدقم لآ](#)

[ةيساس لآ تابلط لآ](#)

[تابلط لآ](#)

[ةمدختس لآ تانوك لآ](#)

[نيوكت لآ](#)

[Microsoft Windows Server نيوكت](#)

[\(WLC\) ةيكلس لآ ةي لحم لآ ةكبش لآ ي ف مكحت لآ رصنع نيوكت](#)

[ةحص لآ نم ققحت لآ](#)

[اهال صا وءاطخ لآ فاشكتسا](#)

ةمدقم لآ

(WLC) مكحت زاك لان كلسال عم (LSC) اي لحم ةماه تاداهش لكشي نأ فيك ةقيثو اذه فصوي 2012 R2 لدان زودنيو تفوسورك يام تبكر اتي دح و

عتمت نأ بجيو طاقن لآ نم ديدع لآ ي ف ةيقي قح لآ رشن لآ تاي لمع فلتخت دق: **ةظالم** Microsoft Windows Server 2012. م تي ةدوجوم لآ تاداع لآ ةفرعمو لم لآ مكحت لآ اب Microsoft نيوكت ذي فننل Cisco ءالمعل عجرم بلاقك طقف اذه نيوكت لآ لآ ثم ريفوت LSC ليغشت لآ نم هفييكتو مهب صاخ لآ Windows Server

ةيساس لآ تابلط لآ

تابلط لآ

قئاثو نم ققحت لآ او Microsoft Windows Server ي ف ءارج م تي ريغت لك مهفب Cisco ي صوت رمال مزل اذا ءصل لآ تاذ Microsoft

نم رذل لآ CA دقف م تيس هنأ شيح، طيسول لآ CA عم WLC لآ LSC معد م تي ال: **ةظالم** طقف طيسول لآ CA لآ لصحت مكحت لآ ءدحو نأ امب WLC

ةمدختس لآ تانوك لآ

ةي لآ لآ ةي دالم لآ تانوك لآ او حم لآ تارادص لآ دننن لآ اذه ي ف ءراول تامول عم لآ دننن

- WLC، 7.6 رادص لآ
- Microsoft Windows Server 2012 R2 ليغشت لآ ماظن

ةصاخ ةي لمعم ةئي ب ي ف ءدوجوم لآ ءزه لآ نم دننن لآ اذه ي ف ءراول تامول عم لآ ءاشن م ت تناك اذا. (يضا رتفا) حوسمم نيوكت ب دننن لآ اذه ي ف ءمدختس لآ ءزه لآ عيمج تادب

رمأ يأل لمحتالم ريثأتلل كمهف نم دكأتف ،ةرشابم كتكبش

نيوكتل

Microsoft Windows Server نيوكت

بج ي. اشيح تبثلم Microsoft Windows Server 2012 لىل هؤارجمت امك نيوكتل اذه ضرع متي
كنيوكتو كلالجم عم تاوطلال فييكت

تازيمل او راودأل جلالجم Active Directory لاجم تامدختي تبثت. 1 ةوطلال

DESTINATION SERVER
WIN-ODEF7N1GRUB

Select server roles

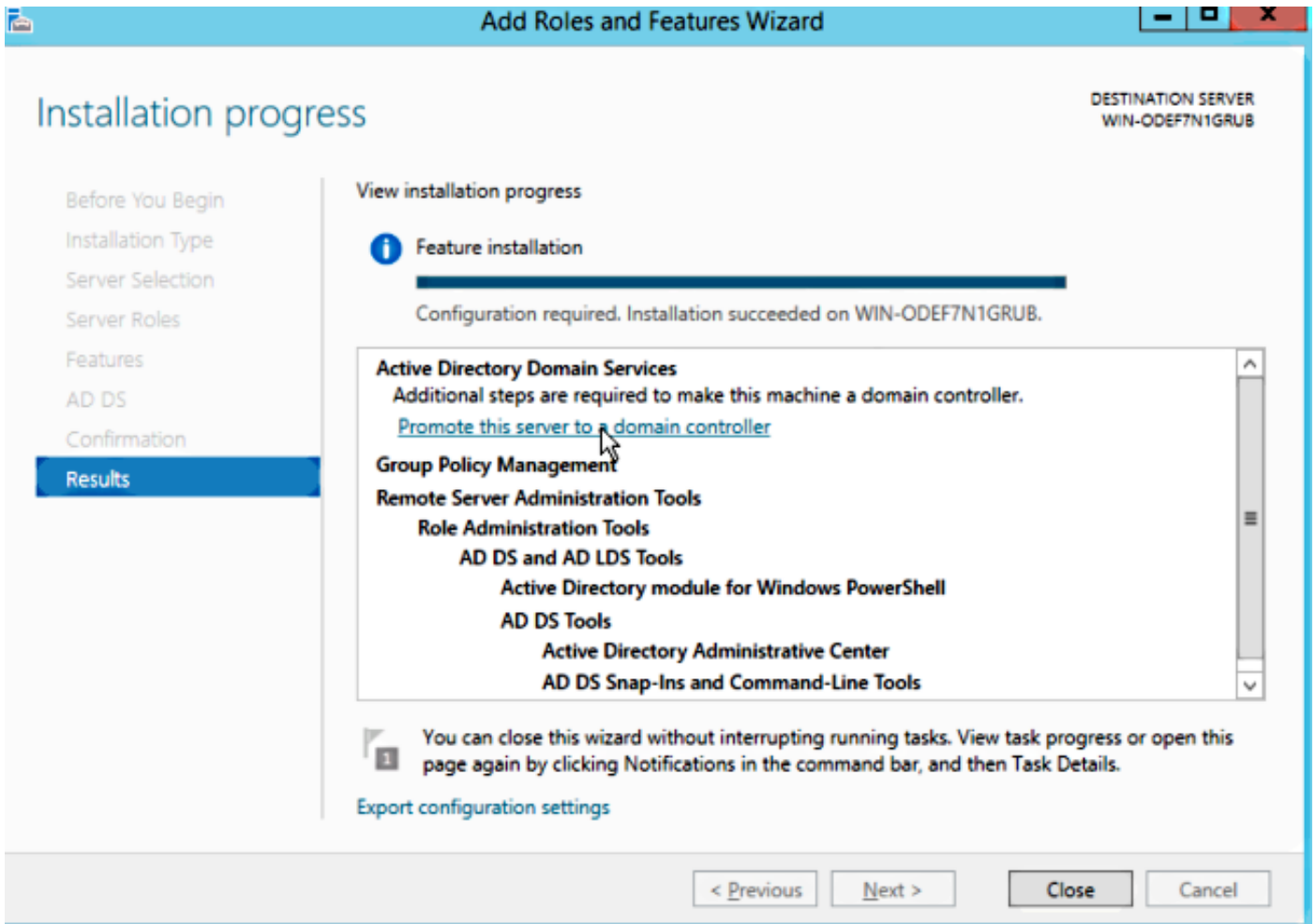
Before You Begin
Installation Type
Server Selection
Server Roles
Features
AD DS
Confirmation
Results

Select one or more roles to install on the selected server.

Roles	Description
<input type="checkbox"/> Active Directory Certificate Services	
<input checked="" type="checkbox"/> Active Directory Domain Services	Active Directory Domain Services (AD DS) stores information about objects on the network and makes this information available to users and network administrators. AD DS uses domain controllers to give network users access to permitted resources anywhere on the network through a single logon process.
<input type="checkbox"/> Active Directory Federation Services	
<input type="checkbox"/> Active Directory Lightweight Directory Services	
<input type="checkbox"/> Active Directory Rights Management Services	
<input type="checkbox"/> Application Server	
<input type="checkbox"/> DHCP Server	
<input type="checkbox"/> DNS Server	
<input type="checkbox"/> Fax Server	
▸ <input checked="" type="checkbox"/> File and Storage Services (1 of 12 installed)	
<input type="checkbox"/> Hyper-V	
<input type="checkbox"/> Network Policy and Access Services	
<input type="checkbox"/> Print and Document Services	
<input type="checkbox"/> Remote Access	
<input type="checkbox"/> Remote Desktop Services	

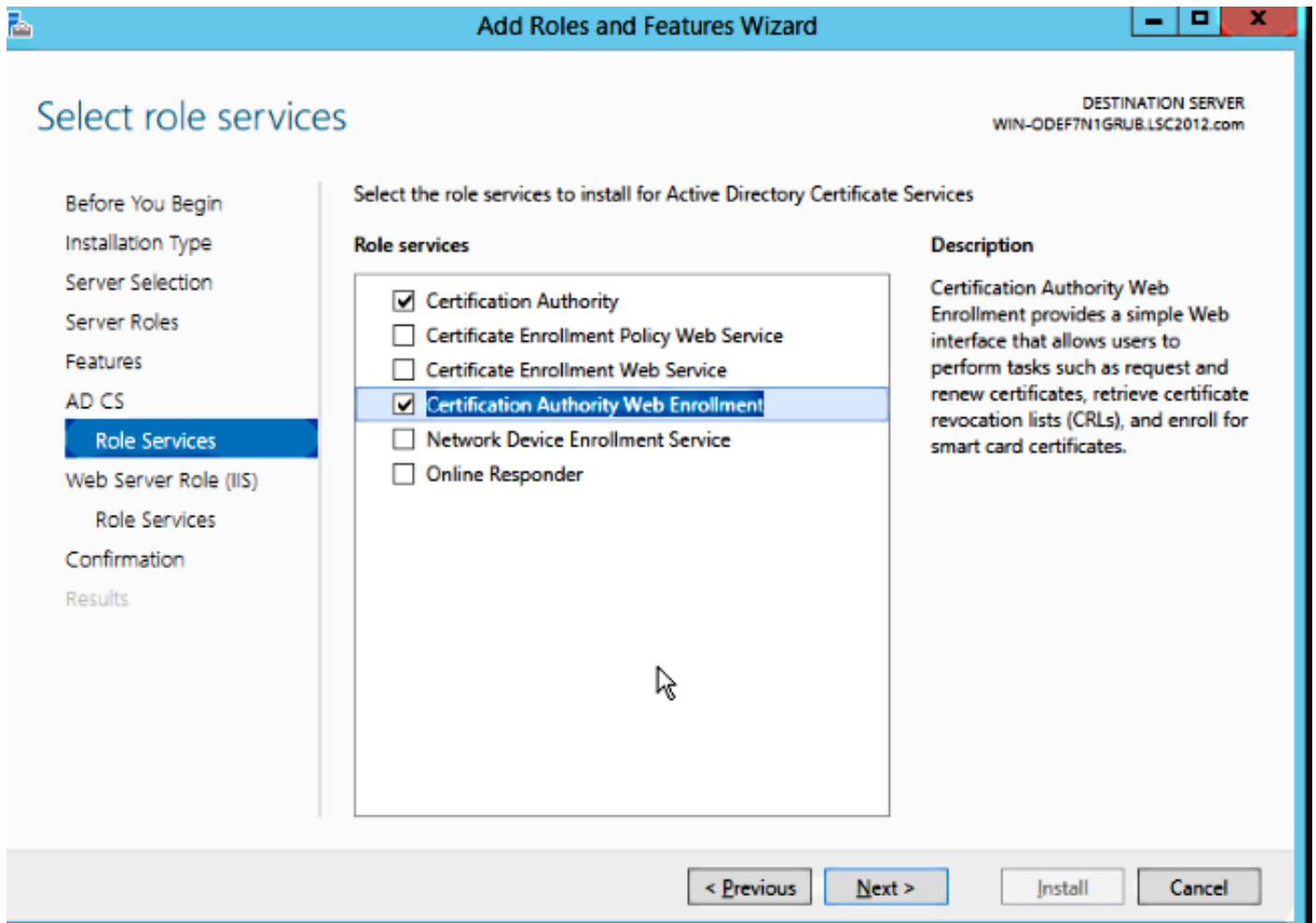
< Previous Next > Install Cancel

لالجملاب مكحتلال ةدحو لىل مداخال ةيقرت بج ي ،تبيثتلال دعب . 2 ةوطلال



تايلم عي ف ةءاع نكلو، ةءيء ةءاع نيوكتب موقت كنإف، ءيء ءاءعإ اءه نأ امب 3. ةوطءال راآءء نأ، انه .لءمءاب مكءءال ةءءوئل ةءاسبب طاقنل اءه نيوكتب مق، ةءوءومل رشنل اءضئ (DNS) لءمءال مسا ةءءا ءءم طئشنءئل لء اءه ءءوئ .لءم LSC2012.com لء

ئل ةءاضءالب (CA) قءصمءل ءءرمءل ةمءءءبءبء مق، لءءشءل ةءاعءءب 4. ةوطءال بءولل لءءسء



اهنيوكتب مق.5 ةوطخل

Windows window titled "Add Roles and Features Wizard" showing the "Installation progress" screen. The window title bar includes standard Windows controls (minimize, maximize, close) and the text "DESTINATION SERVER WIN-ODEF7N1GRUB.LSC2012.com".

The main content area is titled "Installation progress" and shows a list of steps on the left:

- Before You Begin
- Installation Type
- Server Selection
- Server Roles
- Features
- AD CS
- Role Services
- Web Server Role (IIS)
- Role Services
- Confirmation
- Results**

The main area displays "View installation progress" with a "Feature installation" section. A progress bar is shown, and the text reads: "Configuration required. Installation succeeded on WIN-ODEF7N1GRUB.LSC2012.com."

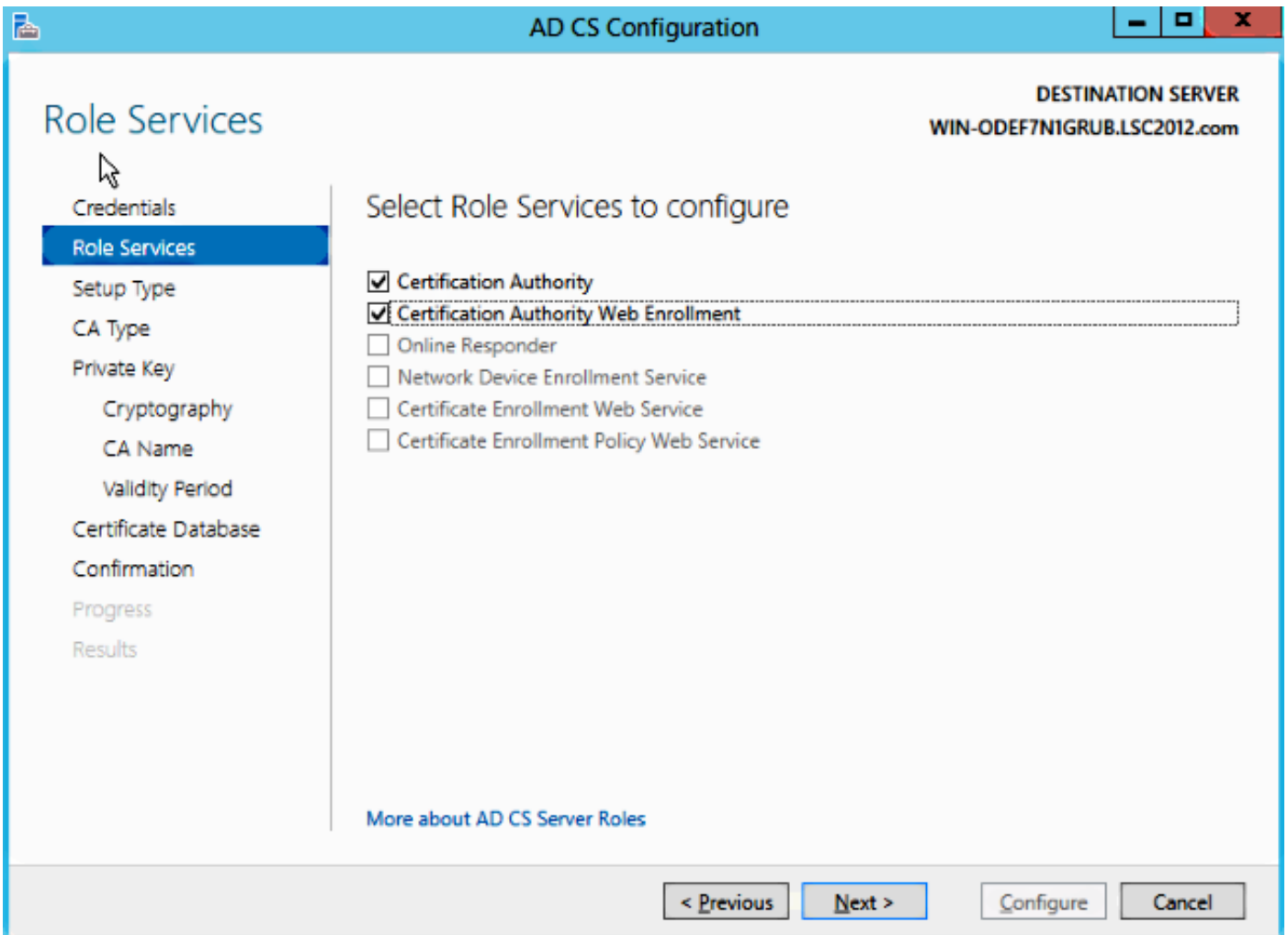
A scrollable list of installed features is shown:

- Active Directory Certificate Services**
 - Additional steps are required to configure Active Directory Certificate Services on the destination server
 - [Configure Active Directory Certificate Services on the destination server](#)
 - Certification Authority
 - Certification Authority Web Enrollment
- Remote Server Administration Tools**
 - Role Administration Tools
 - Active Directory Certificate Services Tools
 - Certification Authority Management Tools
- Web Server (IIS)**

Below the list, a message states: "You can close this wizard without interrupting running tasks. View task progress or open this page again by clicking Notifications in the command bar, and then Task Details." Below this message is a link: "Export configuration settings".

At the bottom of the window, there are four buttons: "< Previous", "Next >", "Close", and "Cancel".

يضا رتفاك عيش لك كرتا وة سس وم لل ق دصم ل ا عجرم ل ا رتخ ا 6 ة و ط خ ل ا

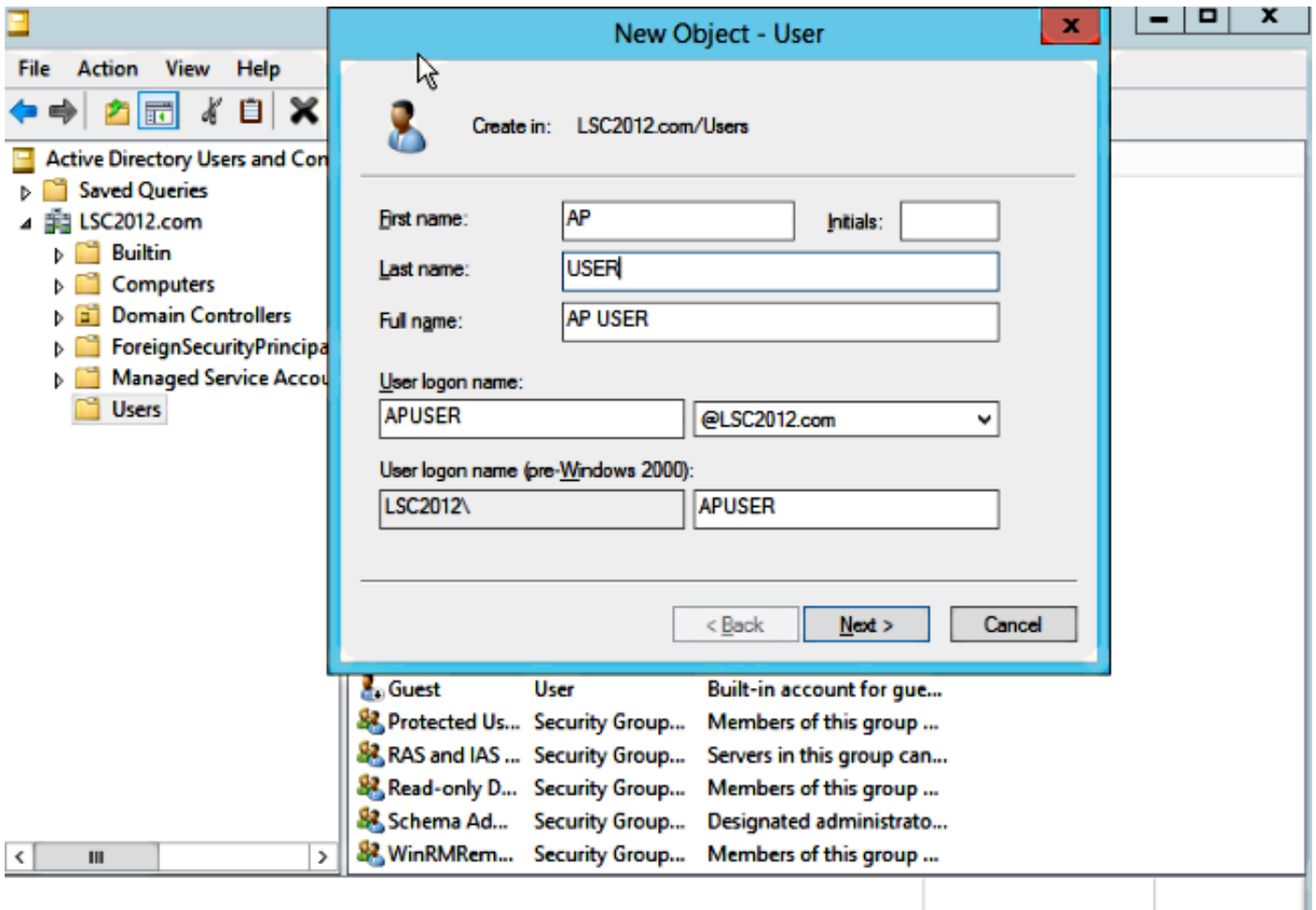


Microsoft Windows/Start. ةمئاق ىلع رقنا 7. ةوطخلال

ي.رادإ ةأدأ ةقطق ط. 8. ةوطخلال

رتويبمكلل ةزهجأو Active Directory يمءءءسم قوف رقنا 9. ةوطخلال

نئاك رءءاو، Users ءلءملا قوف نميألا سواملا رزب رقناو، لءملا عيسوءب مق. 10. ةوطخلال
مءءءسم > ءءء.

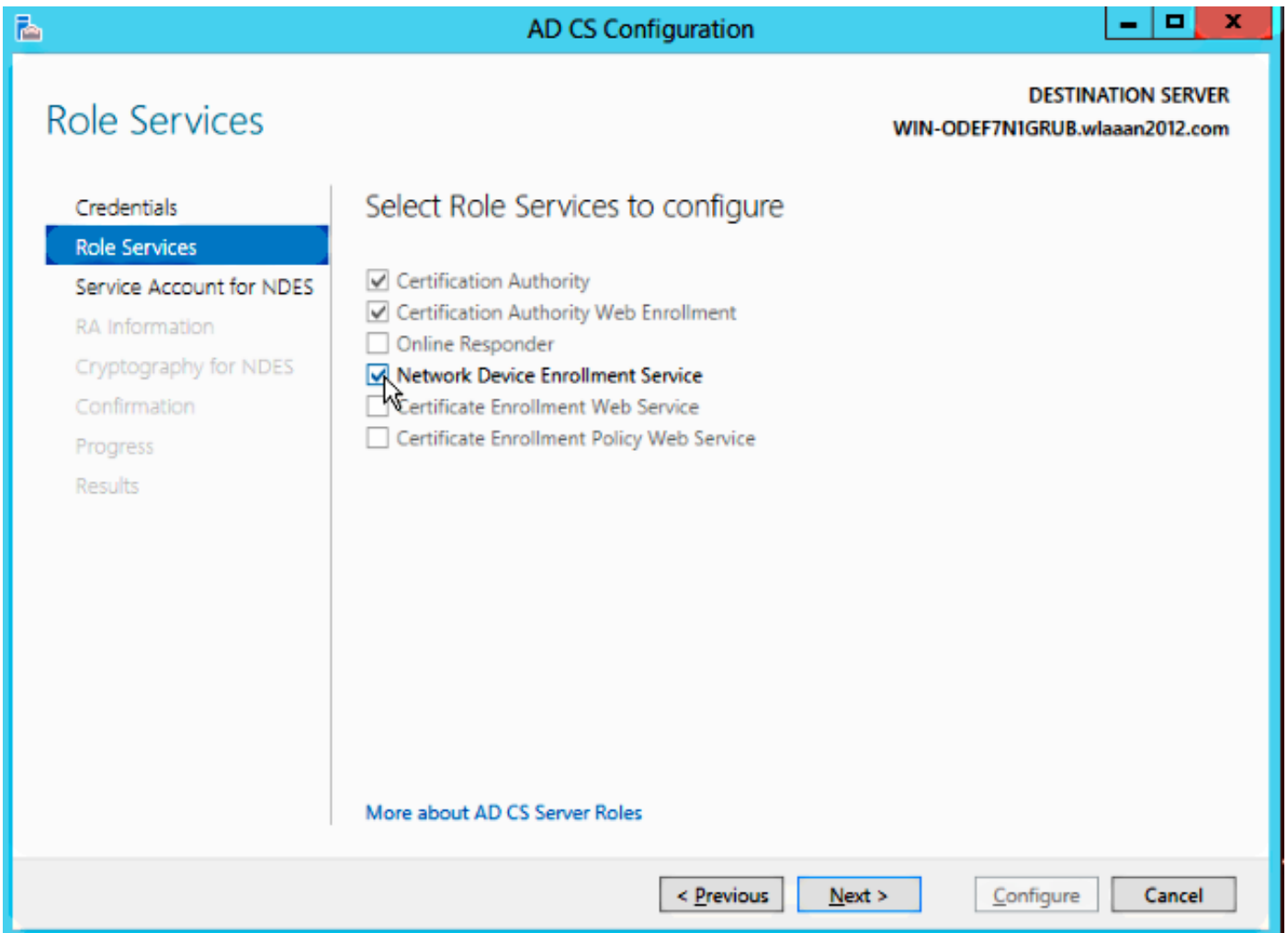


مدختسمل ريرحت، اهئاشنا درجم ب، كيلع بجيو. APUSER ىمسي، لاثملا اذه في 11 ةوطخل او IIS_IUSRS ةومجم في اوضع اهلجوج، "في وضع بيوبتلا ةمالع قوف رقنلاو

يه ةبولطملا مدختسمل قوقح تانييغت:

- ايلحم لوخدلا ليجستب حامسلا -
- ةمدخك لوخدلا ليجست -

ةكبشلا زاهج ليجست ةمدختيبتب مق 12 ةوطخل (NDES).



- لةمدخ باسحك، لاثملا اذه في APUSER، IIS_USRS ةومجمب صاخلا باسحلا وضع رتخأ نDES.

ةيرادال تاودال ال لقتنا 13 ةوطخلا

(IIS) ت نرتن ال تامولعم تامدخ قوف رقنا 14 ةوطخلا

CERT SRV > يضارتفال ا بيولا عقوم > عاوملا > مدخال عيسوتب مق 15 ةوطخلا

ةقداصملا نيكم ت نم دكأت. ةقداصملا قوف رقنا، mscep وmscep_admin نم لك ل 16 ةوطخلا ةلوهجملا

يردم نا نم دكأت. نيرفوملا رتخاو Windows ةقداصم قوف نميال سواملا رزب رقنا 17 ةوطخلا ةمئاقلا في لوالا وه (NTLM) NT LAN

ليجست لوكوتورب عقوتيا ال او، لجلسلا تاداعلا في ةقداصملا يدحت ليطعتب مق 18 ةوطخلا في مكحتلا رصنع اهمعدت ال يتلا او، يدحتلا رورم ةم لك ةقداصم (SCEP) طيسبلا ةداهشلا

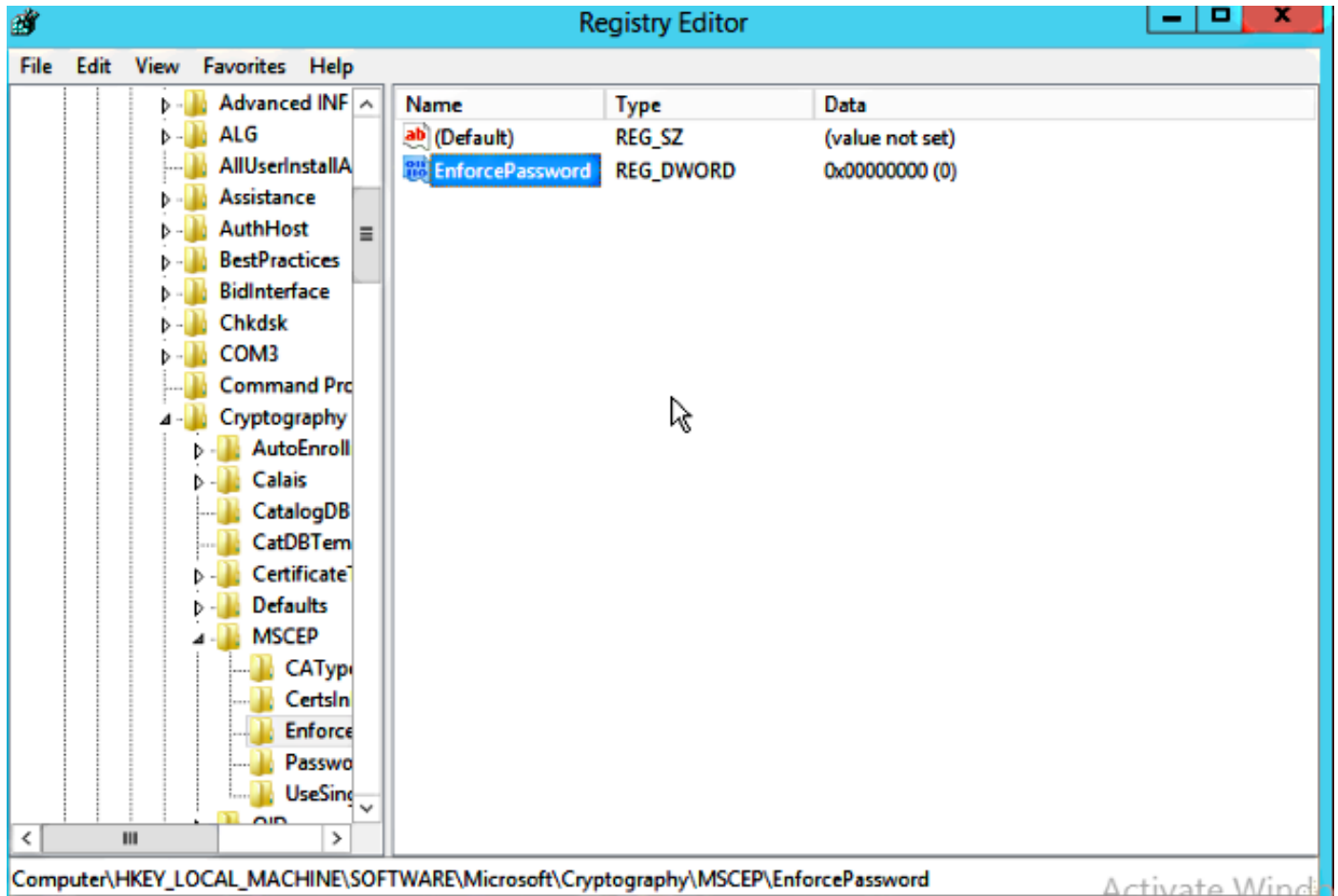
ةيكلسالل ةيلحمل ةكبشلا (WLC).

regedit قيبت حتفا 19 ةوطخلا

لل لقتنا 20 ةوطخلا

HKEY_LOCAL_MACHINE\SOFTWARE\MICROSOFT\Cryptography\MSCEP\.

0 لىل EnforcementPassword نبيعت 21 ةوطخلا



Microsoft Windows/Start ةمئاق لىل رقنا 22 ةوطخلا

MMC بتكا 23 ةوطخلا

قوصم عجرم رتخأ ةفاضلا ةلازلا/ةفاضلا رتخأ ةمئاق لىل رقنا 24 ةوطخلا

ةرادا قوف رقنا و ةداهشلا بلال دلجم قوف نميال سواملا رزب رقنا 25 ةوطخلا

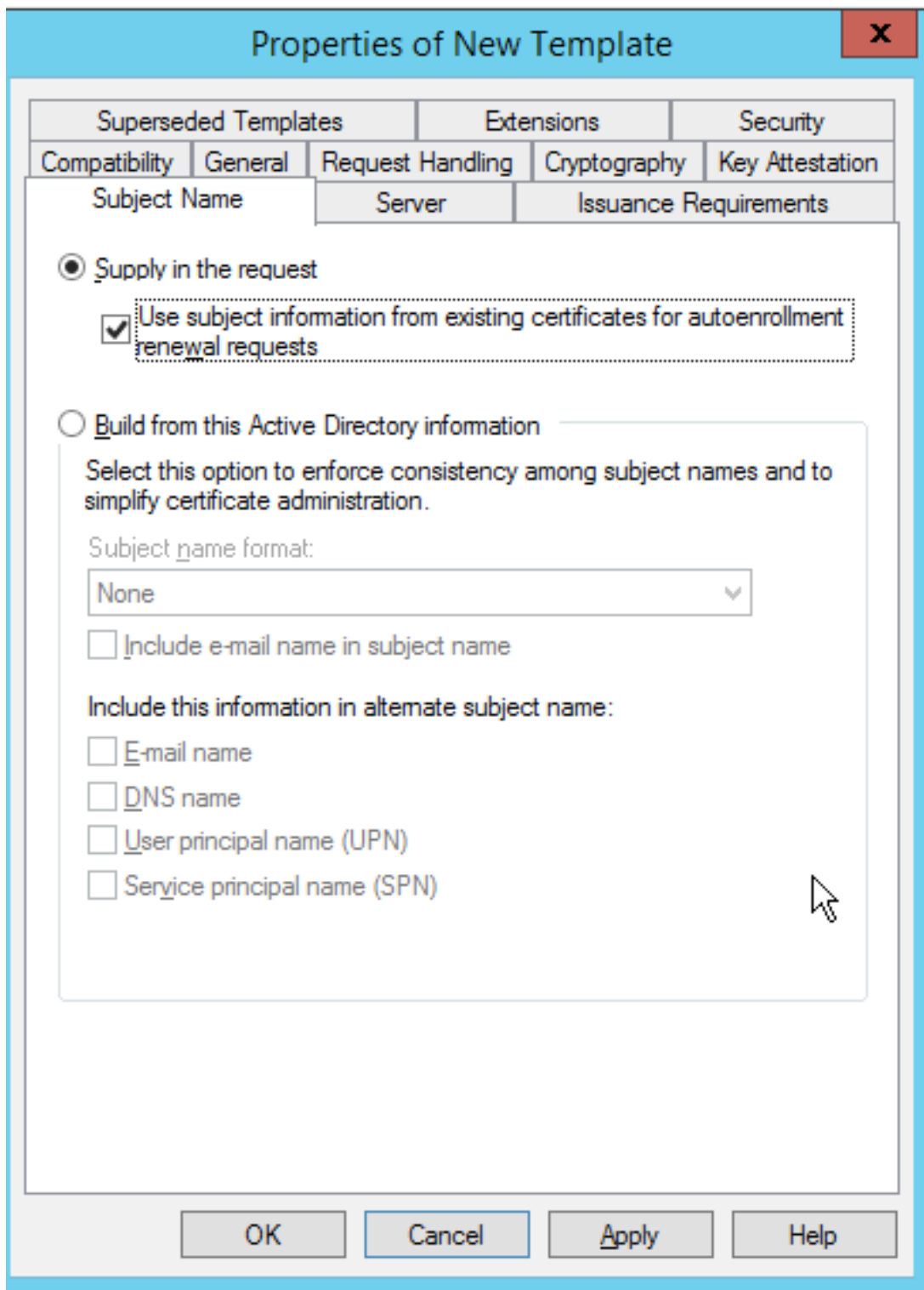
بلال ةفاضم رتخاو ةمدختسملا لثم ةدوجوم بلال قوف نميال سواملا رزب رقنا 26 ةوطخلا

File	Action	View	Help
Certificate Templates (WIN-ODE)			
Template Display Name	Schema Version	Versi...	Intended Purp...
CA Exchange	2	106.0	Private Key Arc
CEP Encryption	1	4.1	
Code Signing	1	3.1	
Computer	1	5.1	
Cross Certification Authority	2	105.0	
Directory Email Replication	2	115.0	Directory Servi
Domain Controller	1	4.1	
Domain Controller Authentication	2	110.0	Client Authent
EFS Recovery Agent	1	6.1	
Enrollment Agent	1	4.1	
Enrollment Agent (Computer)	1	5.1	
Exchange Enrollment Agent (Offline requ...	1	4.1	
Exchange Signature Only	1	6.1	
Exchange User	1	7.1	
IPSec	1	8.1	
IPSec (Offline request)	1	7.1	
Kerberos Authentication	2	110.0	Client Authent
Key Recovery Agent	2	105.0	Key Recovery A
OCSP Response Signing	3	101.0	OCSP Signing
RAS and IAS Server	2	101.0	Client Authent
Root Certification Authority	1	5.1	
Router (Offline request)	1	4.1	
Smartcard Logon	1	6.1	
Smartcard User	1	11.1	
Subordinate Certification Authority	1	5.1	
Trust List Signing	1	3.1	
User	1	3.1	
User Signature Only	1	4.1	
Web Server	1	4.1	
Workstation Authentication	2	101.0	Client Authent

27. عوطخل Microsoft Windows 2012 R2 نوكيل ق دصم ال عجرم ال رتخأ .

28. عوطخل ةي حالص ةرتف و WLC لثم ضرع مسا فضا ، "ماع" بيوبت ال ةمالع ي ف .

29. عوطخل بلطل ال ي في ديروت ال ديحت نم دكأت ، عوضوم ال مسا بيوبت ال ةمالع ي ف .



تاسايس كرتب Cisco ي صوت .رادصإلا تابل طتم بېو بئلا عمال ع قوف رقنا .30 ةوطخلا
ةجذومن ةيمره CA ةئب ب ي ف ةغراف رادصإلا

Superseded Templates		Extensions		Security
Compatibility	General	Request Handling	Cryptography	Key Attestation
Subject Name		Server	Issuance Requirements	

Require the following for enrollment:

CA certificate manager approval

This number of authorized signatures:

If you require more than one signature, autoenrollment is not allowed.

Policy type required in signature:

Application policy:

Issuance policies:

Require the following for reenrollment:

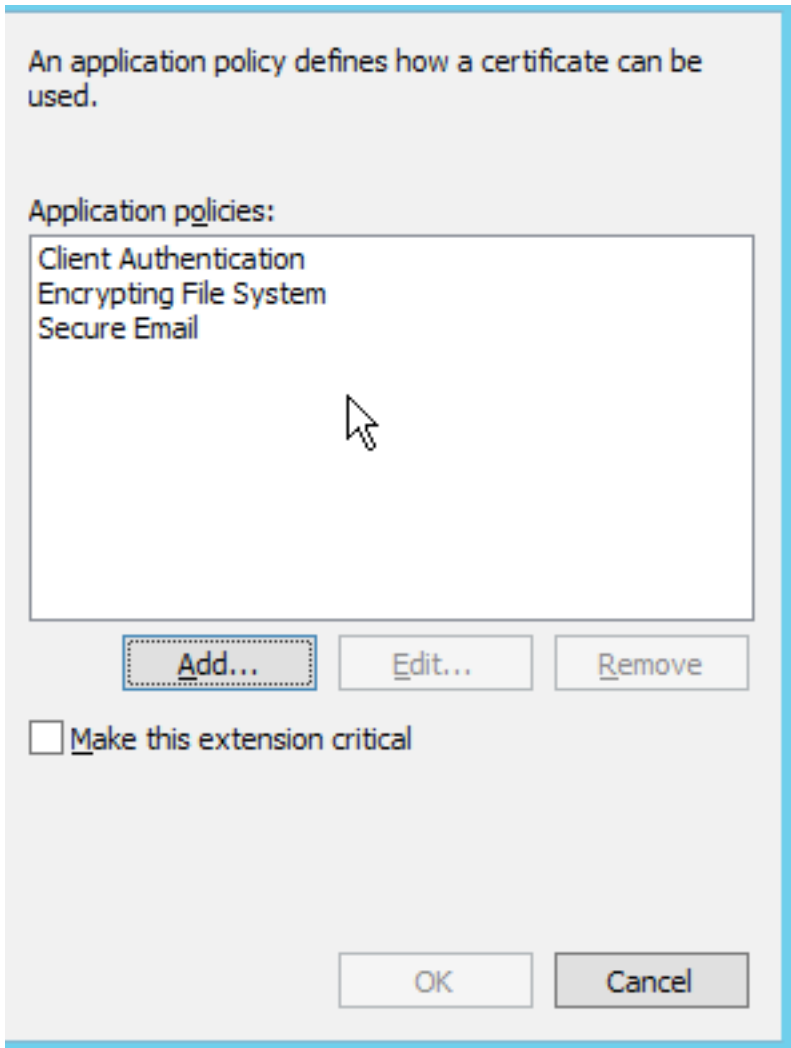
Same criteria as for enrollment

Valid existing certificate

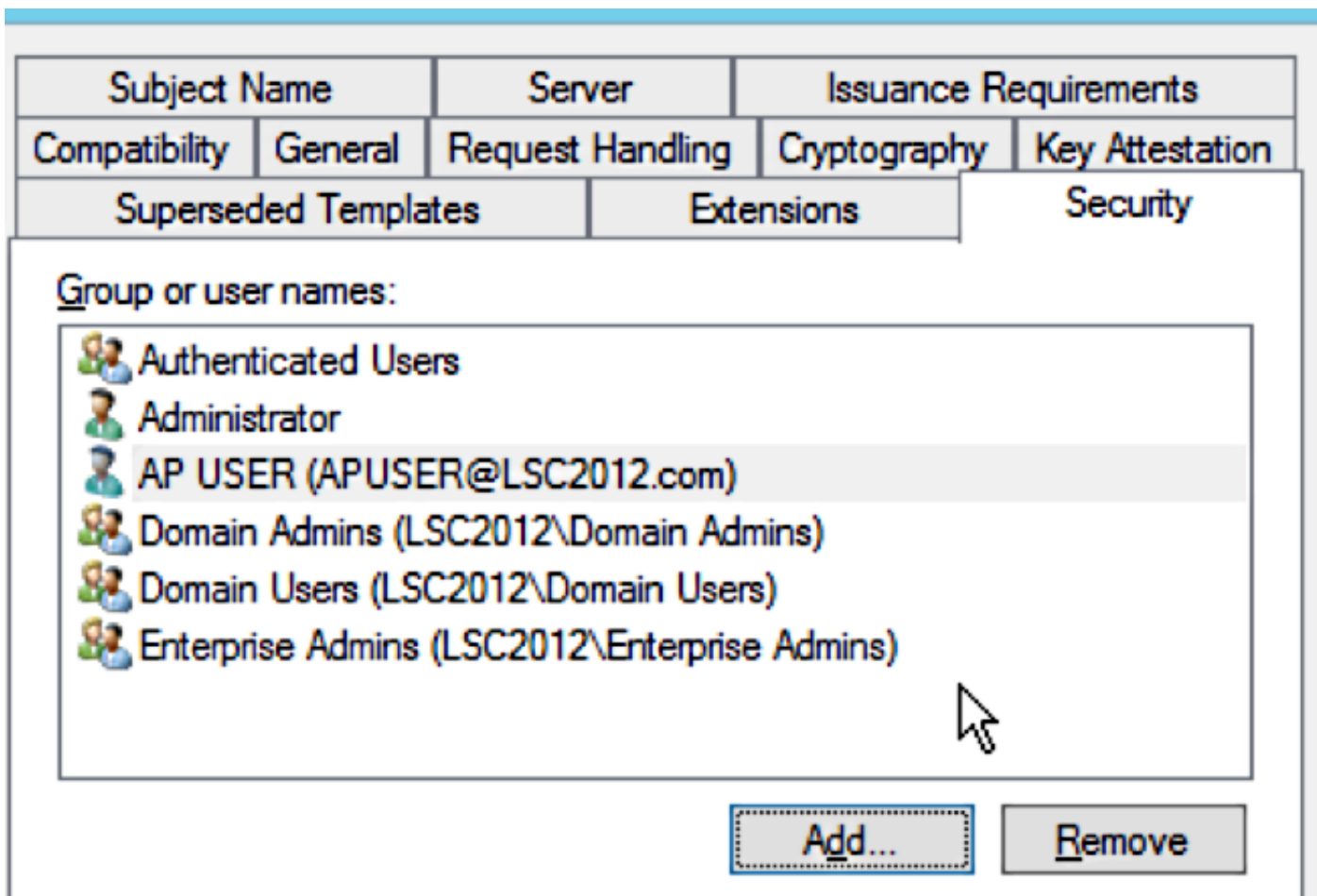
Allow key based renewal

Requires subject information to be provided within the certificate request.

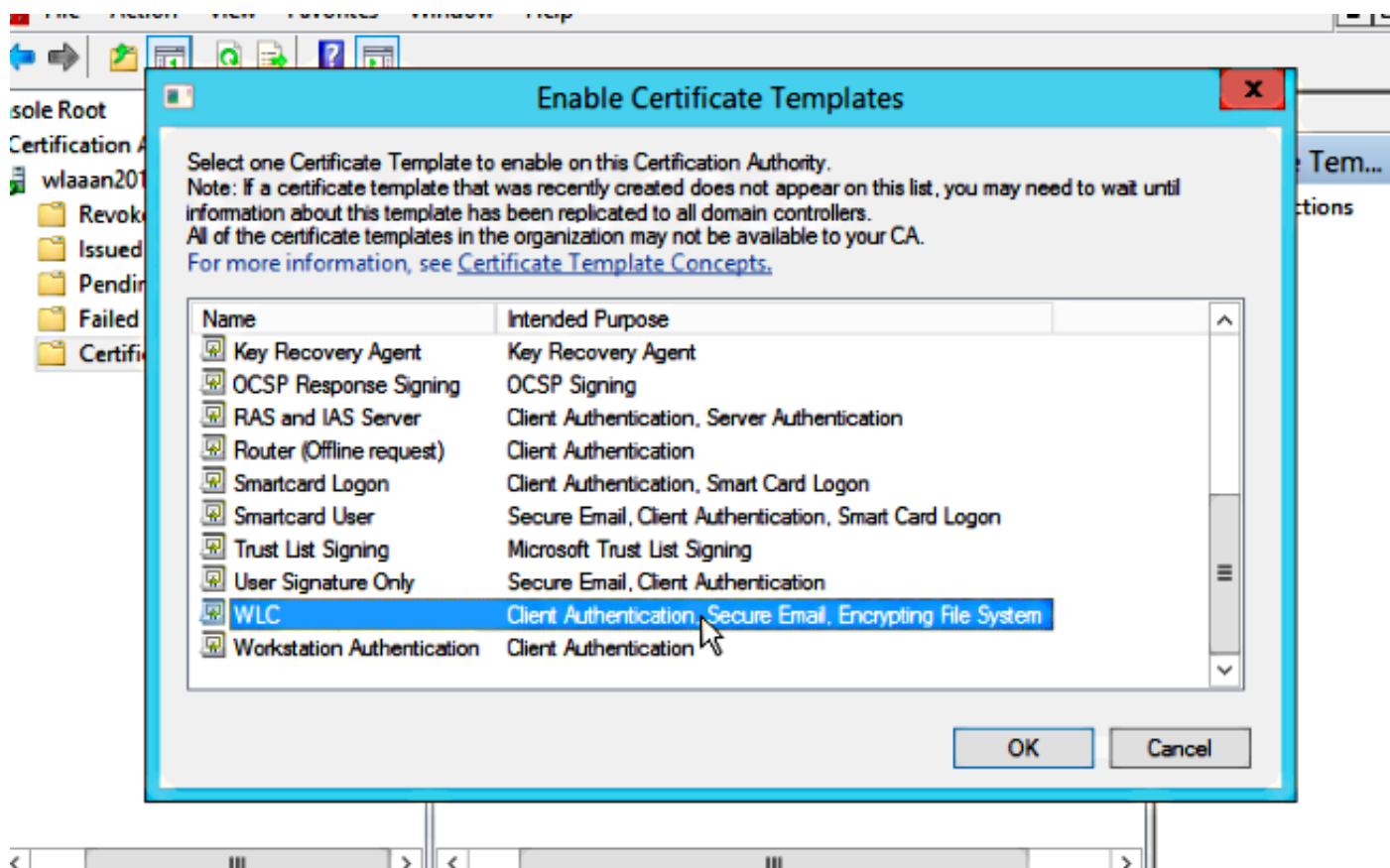
قوف رقنا .رېرحت مټ ، قېبطلال جهنو تاقحللمل ا بېوېتال عمال ع قوف رقنا . 31 ؤوطلال
 OK قوف رقناو . قېبطلال جهنك ليمعلا ؤو داصم ؤفاضل نم دكأتو ، ؤفاضل



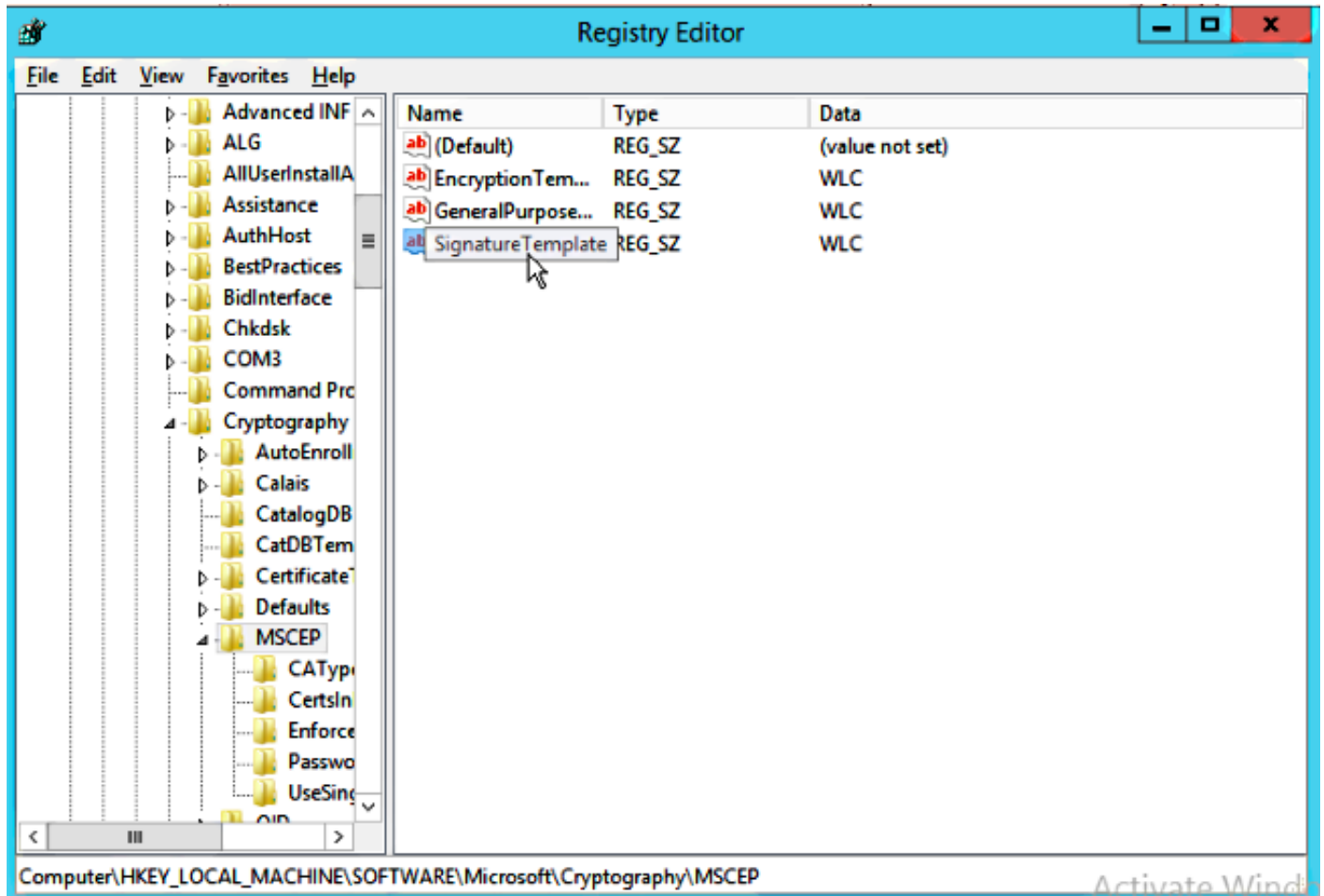
مدخ باسح نأ نم دكأت...ةفاضل قوف رقنا مث ،نامأ بيوبتللا ةمالع قوف رقنا 32. ةوطخللا
قف اووم قوف رقناو ،بلالابل لملك مكحت هل NDES ةمدخ تيبتت يف ددحمل SCEP



رقنا. قي دصتلا عجرمب ةصاخلا (GUI) ةيموسرلا مدختسمل ةهجاو ةهجاو ىلى ةدوعلا. 33 ةوطخل رارب دارملا ةداهشلا بلق > ديج ىلى لقتنا. تاداهشلا بلوق لىلد قوف نمىالا سواملا ررب ق. قوف قوف رقناو، اق بسم هنيوكت مت يذلا WLC بلق دح. هرادصا



> رتوي بمكلا تحت لجسلا تاداعا في ضارثفالا SCEP بلاق ريغتب مق 34. ةوطخلا
 حيتافم ريغتب مق MSCEP > ريفشت > Microsoft > جم انرب > HKEY_LOCAL_MACHINE
 EncryptionTemplate و GeneralPurposeTemplate و SignatureTemplate نم IPsec (نود بلاط)
 اق بسم هؤاشن مت يذلا WLC بلاق يلا (لاصتا)



مظنلا ديهمت دعأ 35. ةوطخلا

WLC) ةيكلساللا ةيحلحملا ةكبشلا في مكحتلا رصنع نيوكت

ةمئاق يلا لقتنا، WLC) ةيكلساللا ةيحلحملا ةكبشلا في مكحتلا رصنع يلع 1. ةوطخلا
 LSC > تاداهش يلع رقنا. نامالا

مكحتلا ةدحو في LSC نيكمت رايثخالا ةناخ ددح 2. ةوطخلا

م تي، ضارثفالا لكشبو. Microsoft Windows Server 2012 بلا صاخلا URL ناو نع لخدأ 3. ةوطخلا
 /certsrv/mscep/mscep.dll بلا هقاحلا

Params مسق في ك بلا صاخلا ليصافتلا لخدأ 4. ةوطخلا

ريغتبلا قيبتت 5. ةوطخلا

Local Significant Certificates (LSC)

Apply

General

AP Provisioning

Certificate Type

Status

CA

Present



General

Enable LSC on Controller



CA Server

CA server URL

http://10.48.39.197/certsrv/mscep/mscep.dll

(Ex: http://10.0.0.1:8080/caserver)

Params

Country Code

BE

State

Belgium

City

Brussel

Organization

Cisco

Department

R&D

E-mail

rmanchur@wlaaan.com

Key Size

2048

ريغت نأ بجي. ةفاضل ارتخاويولعلا CA رطس يلع دوجوملا قرزالا مهسلا قوف رقنا. 6 ةوطخلال دوجوم يل دوجوم ريغت نم ةلالال

"لوصولا ةطقن ريغت بيوبتلا ةمالع قوف رقنا. 7 ةوطخلال

ث.ي دح ر قن او AP ديوزت نمض enable راي تخال اناخ دح .8 ةوطخال

اهسفن ليغشت ةداعاب تماق دق نكت مل اذا لوصول طاقن ليغشت ةداعاب مق .9 ةوطخال

ةحصل نم ققحتلا

ححص لكشب نيوكتل لمع ديكأتل مسقلا اذه مدختسا

يف ةداهشلا عونك LSC عم ضرعتو فلخال لىا، ليغشتلا ةداعاب دعب، لوصول ةطقن مضمنت ةيكلساللا ةمئاللا.

CISCO MONITOR WLANs CONTROLLER WIRELESS SECURITY MANAGEMENT COMMANDS HELP FEEDBACK

Wireless

All APs Entries 1 - 2 of 2

Current Filter: None [\[Change Filter\]](#) [\[Clear Filter\]](#)

Number of APs: 2

AP Name	AP Model	AP MAC	AP Up Time	Admin Status	Operational Status	Port	AP Mode	Certificate Type
CAP1501-1	AIR-CT5501I-2-K9	c8:9c:1d:6e:a3:cd	0 d, 00 h 35 m 21 s	Disabled	REG	1	Local	LSC
LAP1142-1	AIR-LAP1142N-1-K9	ac:f2:c5:73:33:ce	0 d, 00 h 02 m 35 s	Enabled	REG	1	Local	LSC

Windows taskbar: ENG 6:41 PM 12/16/2014

درج مې قالطال الی لع مامضن الال MIC الی لوصول طاقنل نكمي ال، 8.3.112 دع ب: ةظالم دودم مادختس اذ "LSC الی لوصول الال واحم" دادعت ال ةزيم حبصت كلذل. LSC ني كم ت

اه حالص او عا طخال فاشكتسا

ني وكت ال اذل اه حالص او عا طخال فاشكتسا ال ةددم تامولعم ايلاح رفوت ال

