

802.1x WLAN + VLAN مع Mobility Express (ME) 8.2 و ISE 2.1

تايوت حمل

[عمدق مل](#)

[قيس اساس الابل طت مل](#)

[ابل طت مل](#)

[عمدخت س مل تانوك مل](#)

[نيوك ت مل](#)

[ك بشل ل ليطي طخت مل مسر مل](#)

[تان نيوك ت مل](#)

[يلع نيوك ت مل](#)

[ISE يلع نيوك ت مل](#)

[ISE يلع دي دج مدخت س مل عاش مل](#)

[ق داص مل ادع اق عاش مل](#)

[لي وخت مل ادع اق عاش مل](#)

[يفرط مل زاهج مل نيوك ت](#)

[ق حصل مل تم ق ق ح ت مل](#)

[ME يف ق داص مل ق يل مع](#)

[ISE يلع ق داص مل ق يل مع](#)

عمدق مل

نام امدخت س اب (ةيكل س الة يلحم ةك ب ش) WLAN ةك ب ش دادع اةي فيك دن ت س مل اذ ح ضوي Mobility م كحت ة د ح و م ادخت س اب ة س س و م ل ا و ت س م يلع (WPA2) Wi-Fi Protected Access 2 م ادخت س ا م تي (RADIUS) دي ع ب ل م ادخت س مل ل اص ت ا ب ل ط ة ق داص م عم د خ ل ي ج ر ا خ م دا خ و Express م ادخت س ا م تي (RADIUS) م دا و خ يلع ل ا ث م ك (ISE) ةي و ه ل ا عم د خ ك ر ح م .

ة ق داص مل ل و ك و ت و ر ب و ه ل ي ل د ل ا ا ذ ه ي ف م د خ ت س مل (EAP) ع س و ت م ل ا ة ق داص مل ل و ك و ت و ر ب ة ن ي ع م VLAN ةك ب ش ل ل ي م ع ل ن ي ي ع ت م تي ه ن ا يل ة ف ا ض ا ل ا ب . (PEAP) ي م ح م ل ا ع س و ت م ل ا (ي ض ا ر ت ف ا ل ك ش ب (WLAN) ةيكل س ال ل ا ة يلحم ل ا ةك ب ش ل ل ن ي ع م ل ا ك ل ت ف ا ل خ ب).

ةيس اساس الابل طت مل

ابل طت مل

ةيل ل ال ا ع ي ض ا و م ل ا ب ة ف ر ع م ك ي د ل ن و ك ت ن ا ب Cisco ي ص و ت :

- 802,1x
- خ و خ
- ت ا د ا ه ش ل ا ة ئ ي ه (CA)
- ت ا د ا ه ش ل ا

ةمدختسملا تانوكملا

ةيلالاتلا ةيداملا تانوكملا او جماربلا تارادصلا لىلا دن تسملا اذه يف ةدراولا تامولعمل دن تست

8.2 رادصلا ME

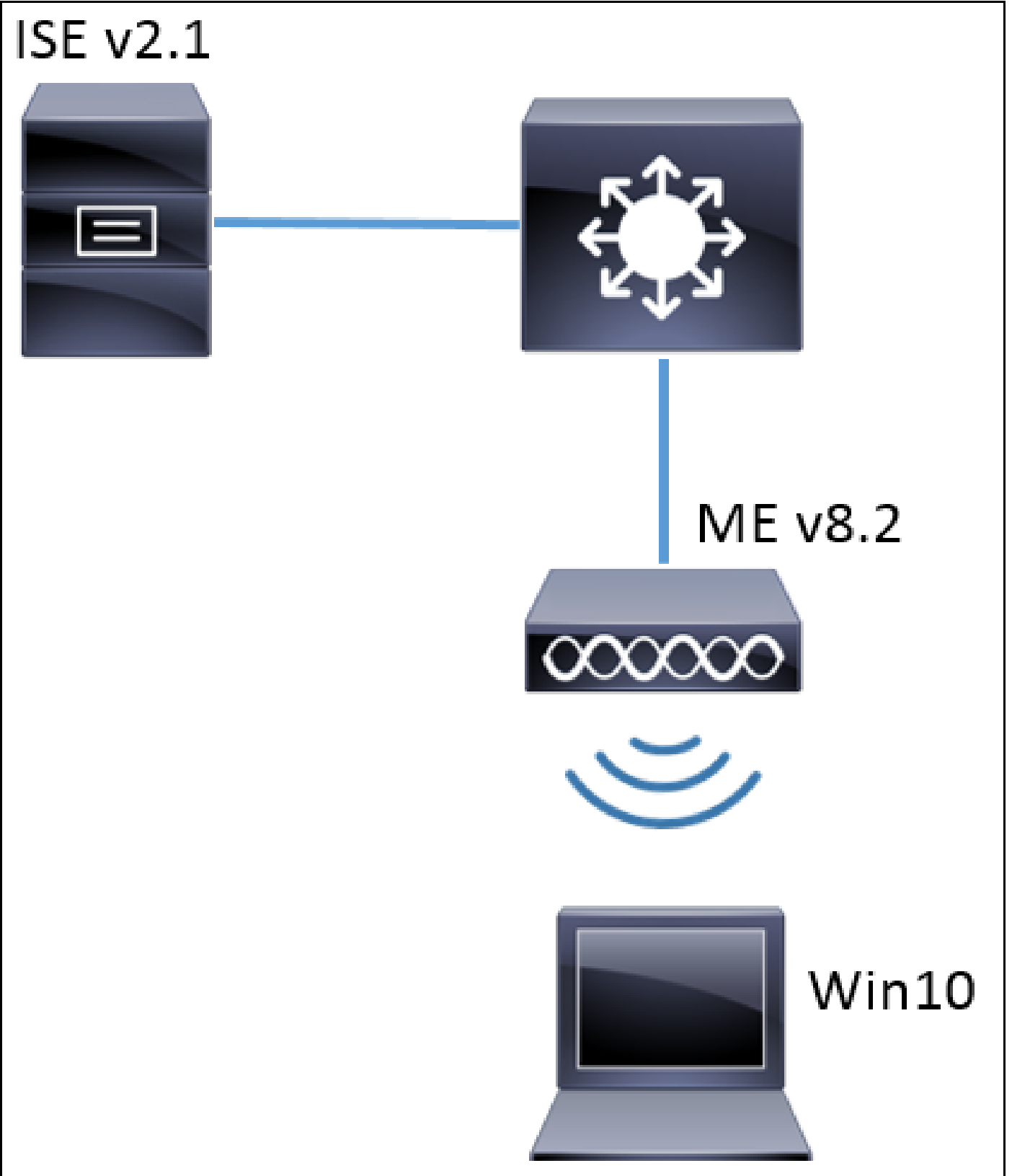
2.1 رادصلا ISE

Windows 10 زارط لومحمل رتوي بمكلا

ةصاخة يلمعم ةئيب يف ةدوجوملا ةزهجال نم دن تسملا اذه يف ةدراولا تامولعمل عاشنإ مت تناك اذا. (يضا رتفا) حوسمم نيوكتب دن تسملا اذه يف ةمدختسُملا ةزهجال اعيمج تادب رمأ يال لم تحمل ريثأتلل كمهف نم دكأتف ، ةرشابم كتكباش

نيوكتلا

ةكبش لىل يطيطختلا مسرلا



تانی وکالتا

یہ عمال تاطوخل او

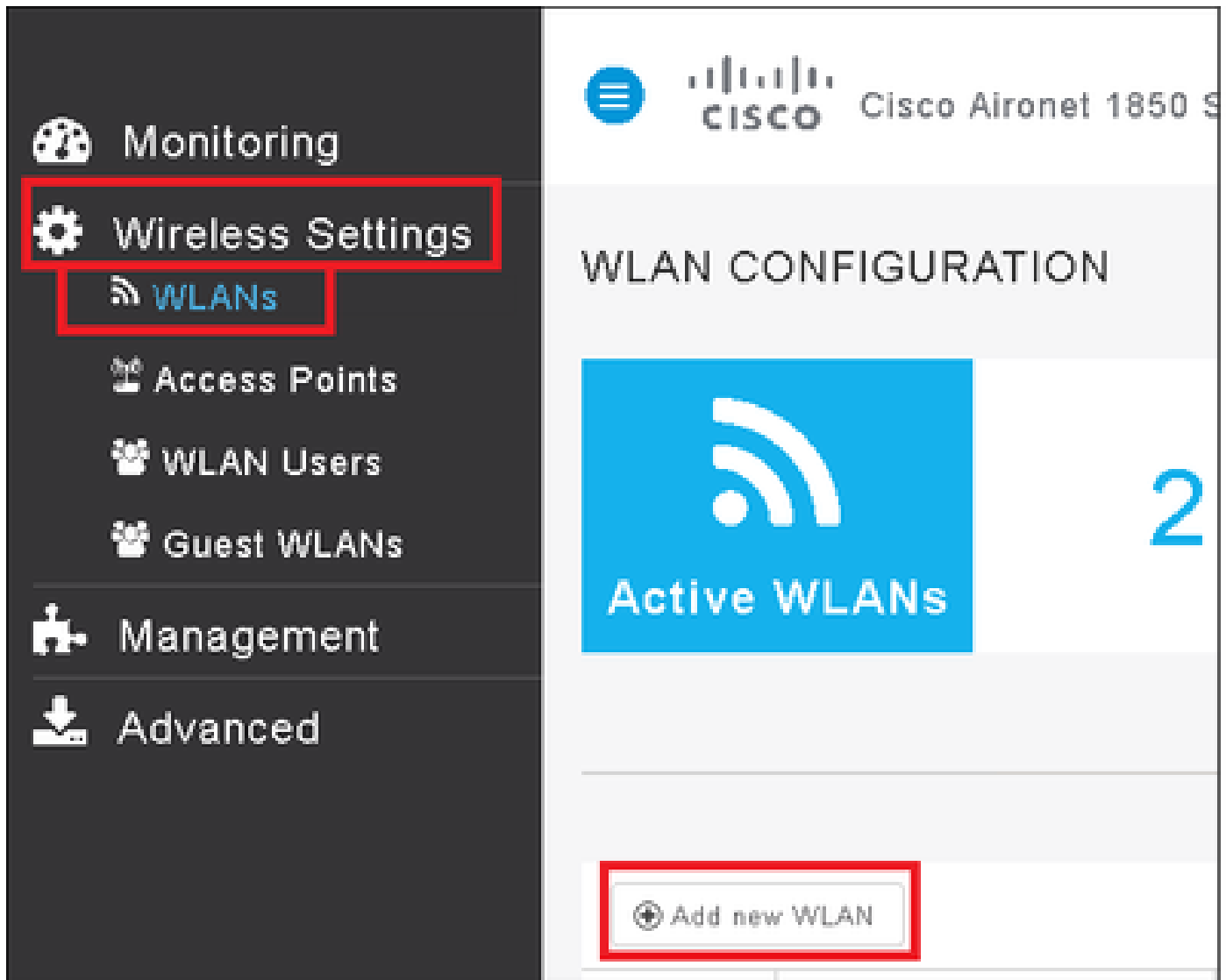
1. یلع (لائملا اذہ یف ISE) RADIUS مداخل نالعل او ME یف (SSID) عمخال عمومجم فرعم عاشنل.
2. ISE) RADIUS مداخل یلع یذوحو نعل نالعلل.
3. ISE یلع عمخال عمخال عاشنل.

4. ISE ىل ع لىوختلا ءءاق ءاشن |
5. ءىاهنلا ءطقن نىوكت

ىل ع نىوكتلا

حضوت .سكعلاو ىل ع RADIUS مءاخ لىجست مزلى ، ME و RADIUS مءاخ نىب لاصتلا اب ءامسلل ىل ع RADIUS مءاخ لىجست ءىفك ءوطءلا هءه .

> ءىكلسلال تاءاءع | ىل لقتناو ME ب ءصاءلا ءىموسرلا مءءتسما ءهءاو ءءفا . 1 ءوطءلا ءءءء WLAN ءكءبش ءفاضا | > WLAN تاءكءبش



(WLAN) ءىكلسلاللا ءىلءملا ءكءبش لىل امسا ءءء . 2 ءوطءلا

Add New WLAN ✕

General WLAN Security VLAN & Firewall QoS

WLAN Id 3 ▼

Profile Name * me-ise|

SSID * me-ise

Admin State Enabled ▼

Radio Policy ALL ▼

WLAN ناماً بېوېت ؤمالع نمض نامألا نېوكت ددح 3 ؤوطخالا

رېرحتلا رايخ قوف رقنا .يچراخال RADIUS ؤقداصملا مداخ رايختخال ،WPA2 Enterprise رتخأ كرتشم يرس حاتفم ؤاقتناو RADIUS ب صاخلا IP ناوئع ؤفاضال

Add New WLAN



General

WLAN Security

VLAN & Firewall

QoS

Security WPA2 Enterprise ▼

Authentication Server External Radius ▼

Radius IP ▲

Radius Port

Shared Secret



1812



1812

External Radius configuration applies to all WLANs

✓ Apply

✗ Cancel

Add New WLAN

General WLAN Security **VLAN & Firewall** QoS

Use VLAN Tagging Yes

VLAN ID * 2400

Enable Firewall No

VLAN and Firewall configuration apply to all WLANs

Apply Cancel

✎ نم دكأتف (VLAN) ةيره اظلا ةي لحم ل ةك ب ش ل ا ل ع تام ا ل ع ع ض و ما د خ ت س ا م ت ا ذ ا : ة ظ ح ا ل م ن ي و ك ت ن م و ل ا ص ت ا ط خ ذ ف ن م ك ه ب ل و ص و ل ا ة ط ق ن ل ي ص و ت م ت ي ي ذ ل ا switchport ن ي و ك ت ة ي ل ص ا ة ك ب ش ك ل و ص و ل ا ة ط ق ن ب ة ص ا خ ل ا VLAN ة ك ب ش .

ن ي و ك ت ل ا ع ا ه ن ا ل ق ي ب ط ت ق و ف ر ق ن ا 5. ة و ط خ ل ا

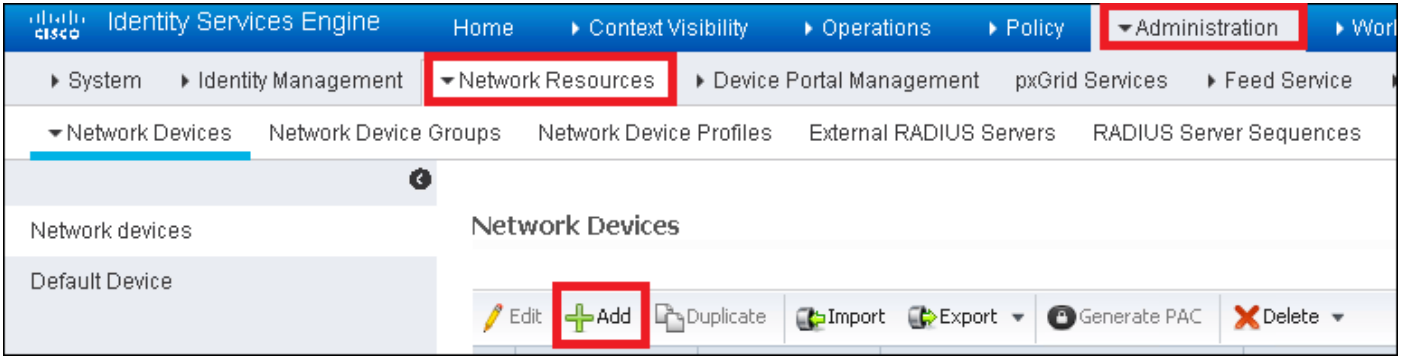
VLAN ةكبش زواجت لوبقول WLAN ةكبش نيوكتب مق ،يرايتخا 6. ةوطخل

ك،لذب مايقلل .ةبولطملا VLAN تاكبش فضأو WLAN ةكبش ىل ع AAA زواجت نيكم تب مق ،ةيلاتل رماوالا رادصا او ME ةرادا ةهجاو ىل ا CLI ةسلج حتف كي لع نياعتسي:

```
>config wlan disable <wlan-id>
>config wlan aaa-override enable <wlan-id>
>config wlan enable <wlan-id>
>config flexconnect group default-flexgroup vlan add <vlan-id>
```

ىل ع ىل نلعأ ISE

ة.فاضا > ةكبشلا ةزهجا > ةكبشلا دراوم > ةرادالا ىل ا لقتناو ISE مكحت ةدحوتفا 1. ةوطخل



ت.امولعملالخدأ. 2. ةوطخل

ةزهجأ تاعومجم نييعةتو فصوصو وأجمانرب رادصإ وأ زارط مسا دي دحت نكمي، يراي تخإ لكشبو
ةي ل حمل ةكبش ل ل ي ف مكحت ل ل تاودأ وأ عقومل وأ ةزهجأ ل عاونأ ل ل ا ادانتسا ل ل اصتال ةكبش
ةي ل ل س ال ل (WLC).

ME. ب صا ل ل IP ناونع عم a.b.c.d ق فاوتي

Network Devices

* Name

Description

* IP Address: /

* Device Profile

Model Name

Software Version

* Network Device Group

Device Type

Location

WLCs

RADIUS Authentication Settings

Enable Authentication Settings

Protocol **RADIUS**

* Shared Secret

Enable KeyWrap

* Key Encryption Key

* Message Authenticator Code Key

Key Input Format ASCII HEXADECIMAL

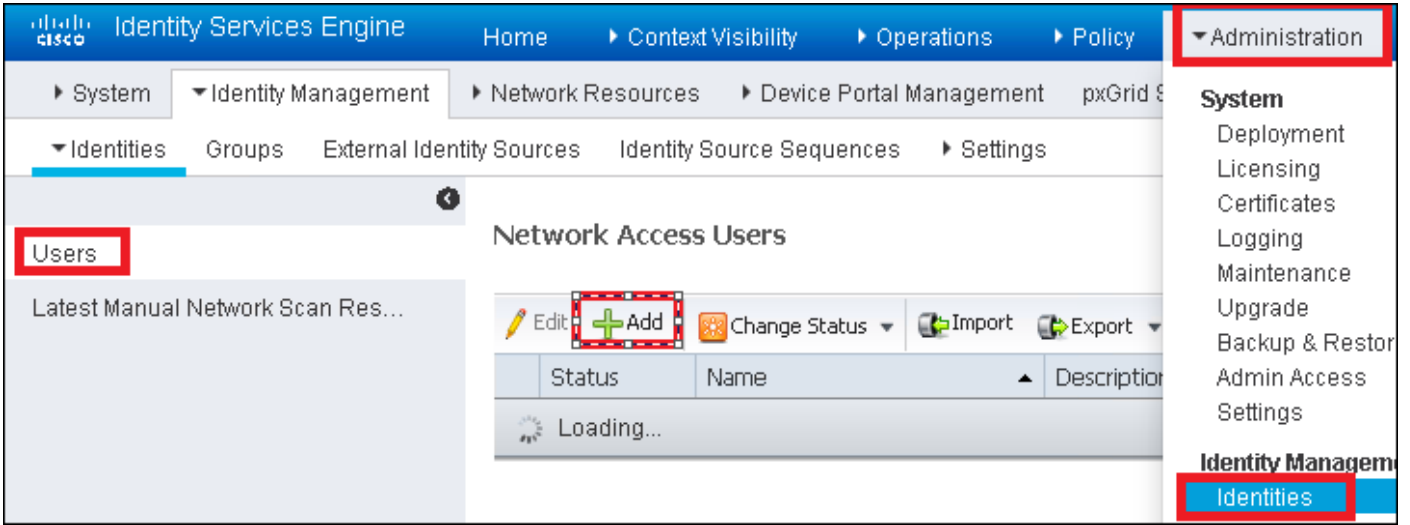
CoA Port

طابتراللا اذه عجار ةكبشلا ةزهجأ تاعومجم لوح تامولعمللا نم ديزمل

[ةكبشلا ةزهجأ تاعومجم - ISE](#)

ISE ىل ع ديدج مدختسم عاشن

ةفاضل > نيمدختسمال > تايوهال > ةيوهال ةرادل > ةرادلال ىل لقتنا 1. ةوطخال



تامولعملال لخدأ 2. ةوطخال

اهل يدعت نكمي نكلو all_accounts ىمست ةومجم ىل مدختسمال اذه يمتني، لاثمل اذه يف ةجال بسح.

▼ Network Access User

* Name

Status Enabled ▼

Email

▼ Passwords

Password Type: ▼

Password

Re-Enter Password

* Login Password

●●●●●●●●

●●●●●●●●

Enable Password

▼ User Information

First Name

Last Name

▼ Account Options

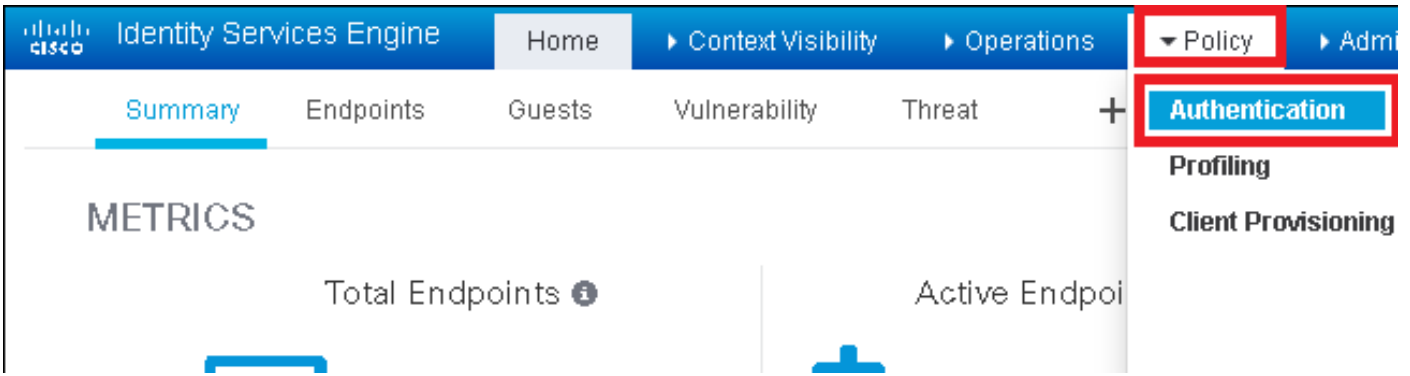
Description

Change password on next login

▼ Account Disable Policy

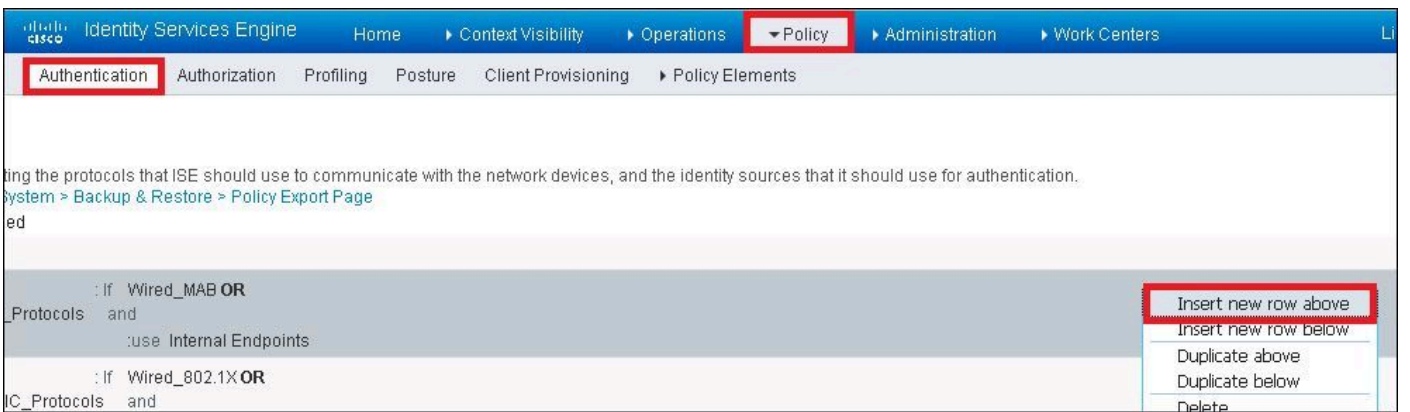
Disable account if date exceeds

▼ User Groups



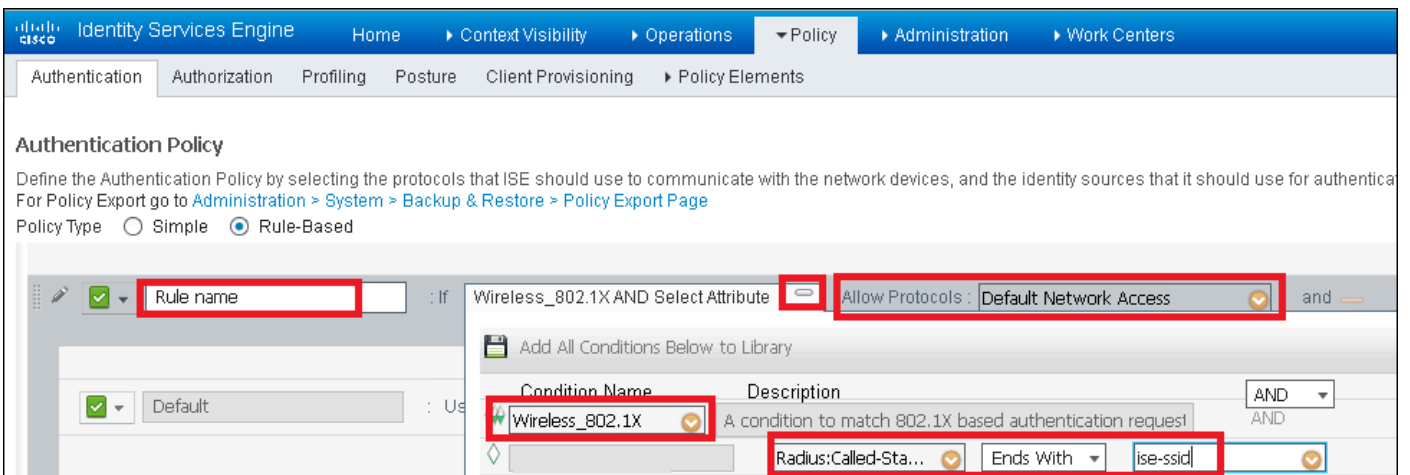
2. ةوطخلل ةديج ةقداصم ةدعاق جاردا.

ل.فسأىلعأ دي ج فص جاردا > ةقداصم > جهن ىلى لقتنا ،كلذب مايق لل

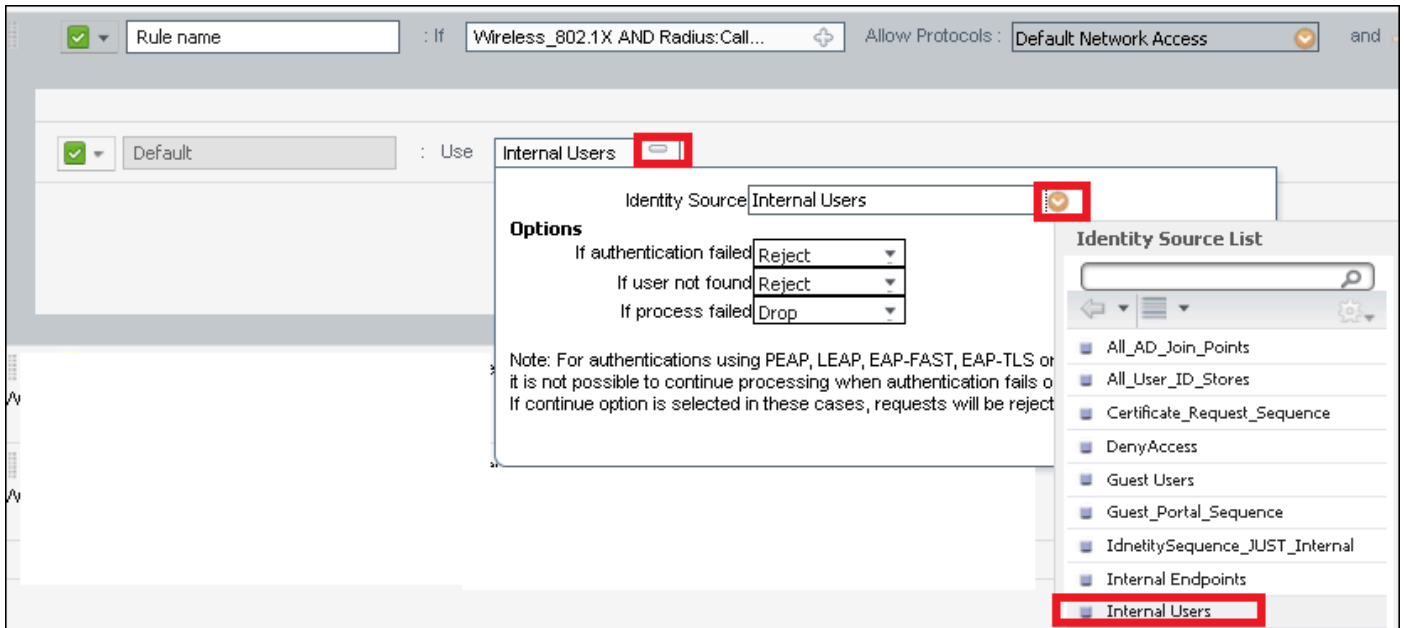


3. ةوطخلل ةبولطملا تامولعمل لخدأ.

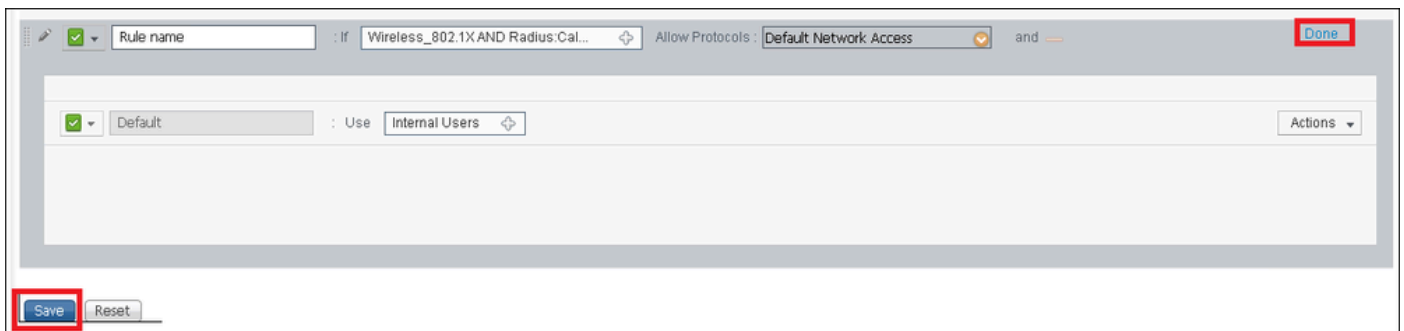
ىلى لوصول ةمئاق تحت ةجر دمل تالوكوتوربلا عي مجل اذه ةقداصملا ةدعاق لاثم حمسي مادختساب و Wireless 802.1x ءالمعل ةقداصملا بلط ىلع اذه قبطنيو ،ةيضارتفالا ةكبشلا ب يهتنيو ءاعدتسالا ةطحمل فرم ISE-SSID.



لا ثمل اذه يف وهو ،هذه ةقداصملا ةدعاق قباطت نيذلا ءالمعل ةي وهلا رصم اضيأ رتخأ نييلخداللا ني مدختسملل مدختسم



ظفاح و مت قوف رقنا، اهائاتنا درجب



طابت رالا اذ عجار تالوكوت وربلا جهنل حامسلا لوح تامولعمل نم ديزم:

[اهب حومسمل تالوكوت وربلا ةمدخ](#)

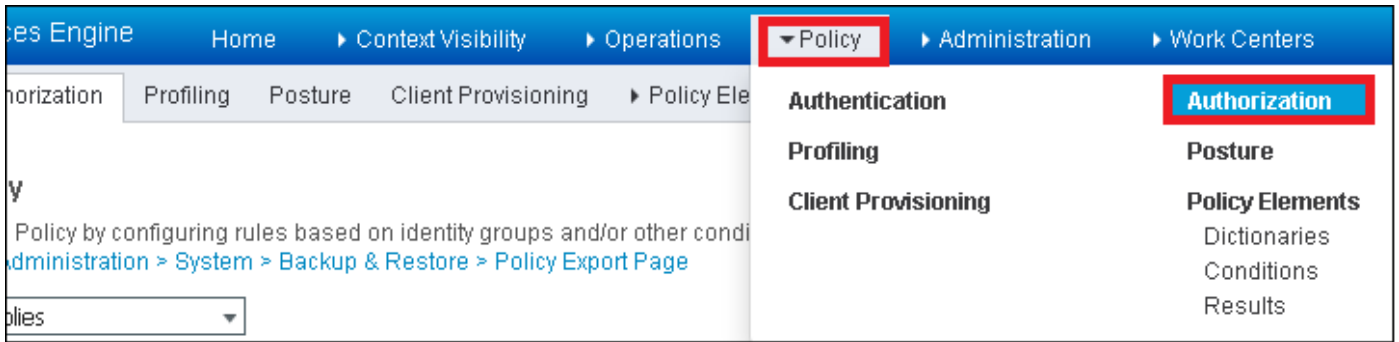
طابت رالا اذ عجار ةيوهلا رداصم لوح تامولعمل نم ديزم ىلع لوصحلل

[مدختسم ةيوه ةعومجم عاشنا](#)

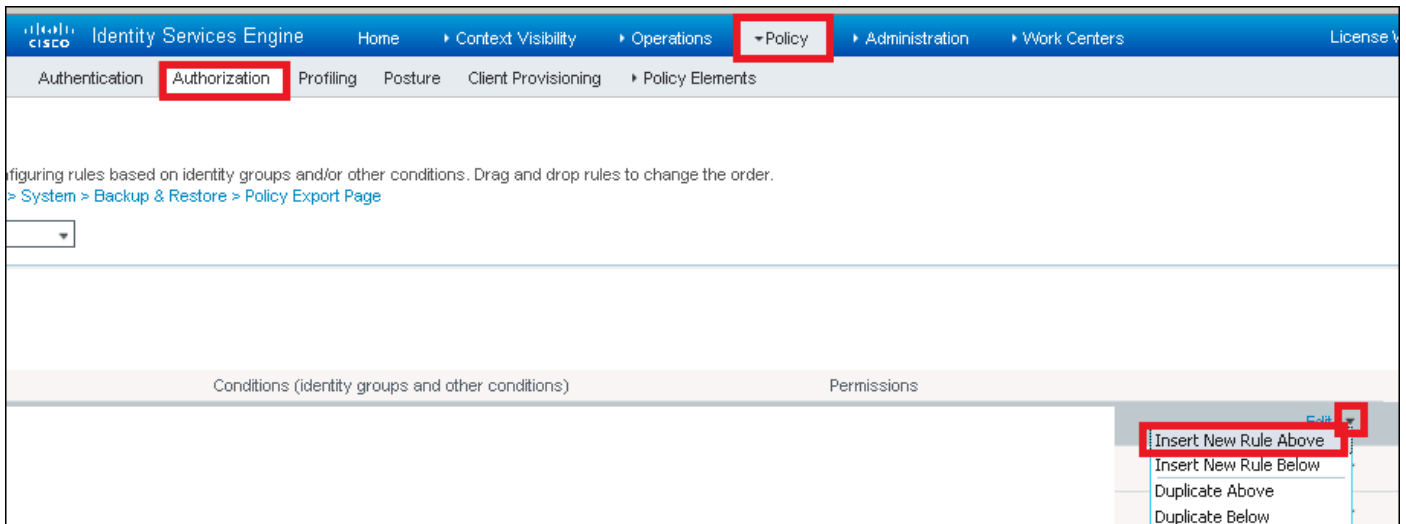
ليوختلا ةدعاق عاشنا

ىلإ مامضنالب ليمعملل حمسي ناك اذا ام ديدحتل ةلوؤسملا ةدعاقلا يه ليوختلا ةدعاق
ال مأك بشلا

ضيوفتلا > ةسايسلا ىلإ لقتنا 1. ةوطخلا

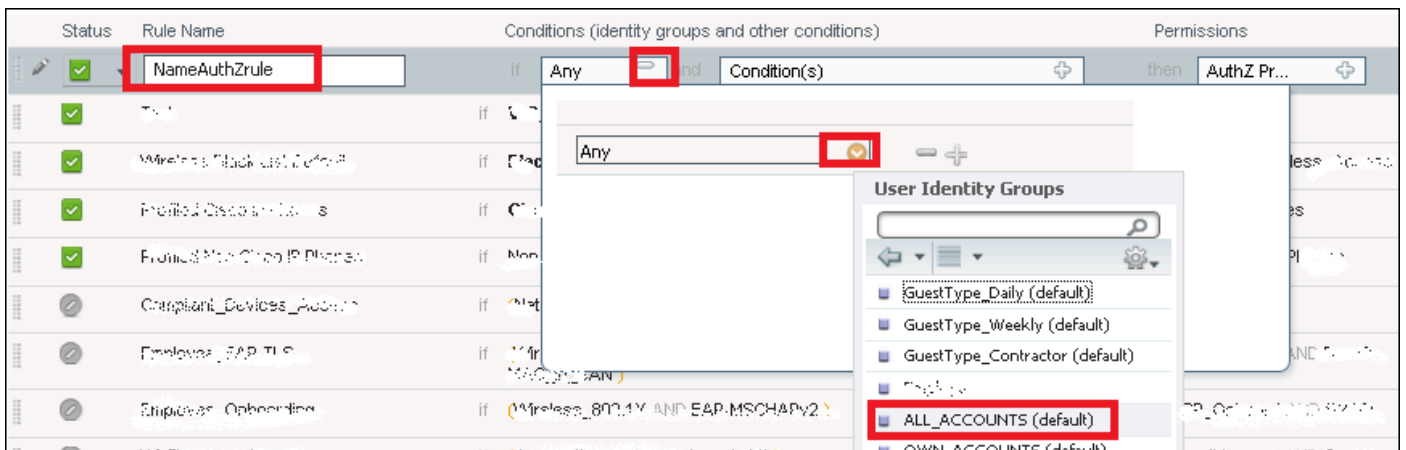


هناك أوضاع جديدة لإدراجها > لي وختها > جهننا إلى لقتنا. أوضاع جديدة لإدراجها 2. وخطها



تتم ولعملها لخدأ 3. وخطها

متم، لثملها اذها في. مخدمتها نينختها مته شيعية وهها تاعومجمها و أوضاعها لل مسا الوأ رتخأ ALL_ACCOUNTS أوضاعها مخدمتها نينختها في.



زواجتها، لثملها اذها في. أوضاعها هذه في عقتها لي وختها أيعلمها لعجتها رتخأ طورها رتخأ كلذ دعب ID Station Id يمسها و 802.1x Wireless أوضاعها مخدمتها تناك إذا أوضاعها هذه لي وختها أيعلمها م (أطرحها فرعم).

Add New Standard Profile

Authorization Profile

* Name

Description

* Access Type

Network Device Profile

Service Template

Track Movement

Passive Identity Tracking

Common Tasks

DAACL Name

ACL (Filter-ID)

VLAN Tag ID 1

Voice Domain Permission

Advanced Attributes Settings

Select an item =

Attributes Details

Access Type = ACCESS_ACCEPT
Tunnel-Private-Group-ID = 1:vlan-id
Tunnel-Type = 1:13
Tunnel-Medium-Type = 1:6

يفرطال زاوجل نيوكت

SSID فرعمب لاصتال Windows 10 ليغشلتل ماظن لمع ي لومحم رتوي بمك نيوكت ب مق ققداصم لوكوتورب نم Microsoft رادصا) PEAP/MS-CHAPv2 مادختساب 1x. 802. ققداصمب (2 رادصال يدحتل عميقب لاصتال ديكأتل).

ققداصم لاديفنتل ايتاذ قققوم لاداهش ISE مدختسي، اذه نيوكتل لاشم ي ف.

نارايخ كانه: Windows زاوجل ل WLAN فيرعت فلم عاشنل

1. ققثلاو ISE مداخل عم ققحتل زاوجل ل ايتاذ قققوم لاداهش لاديفنتل ب مق ققداصم لاداهش لاداهش
2. ققداصم لاداهش لاداهش ISE مداخل ايف ققثلاو RADIUS مداخل نم ققحتل لاداهش (نيمأتل كشم حبصي نأ نكمي امك، نسمحتم ريغ)

[WLAN - فيرعت فلم عاشنل - يفرطال زاوجل نيوكت](#) ي تارايخل اذهل نيوكتل لاداهش متي 7. ققوطلل

عيقوتل ايتاذ ISE لاداهش لاداهش - زاوجل نيوكت لاداهش

ISE نم ايتاذ قققوم لاداهش ريدصت 1. ققوطلل

ماظن لاداهش > تاداهش > ماظن > رادل لاداهش لاداهش ISE لاداهش لاداهش

ري دصت رقن او EAP ةقداصل مل ةمدختس مل ةداهش لل ادح م ث

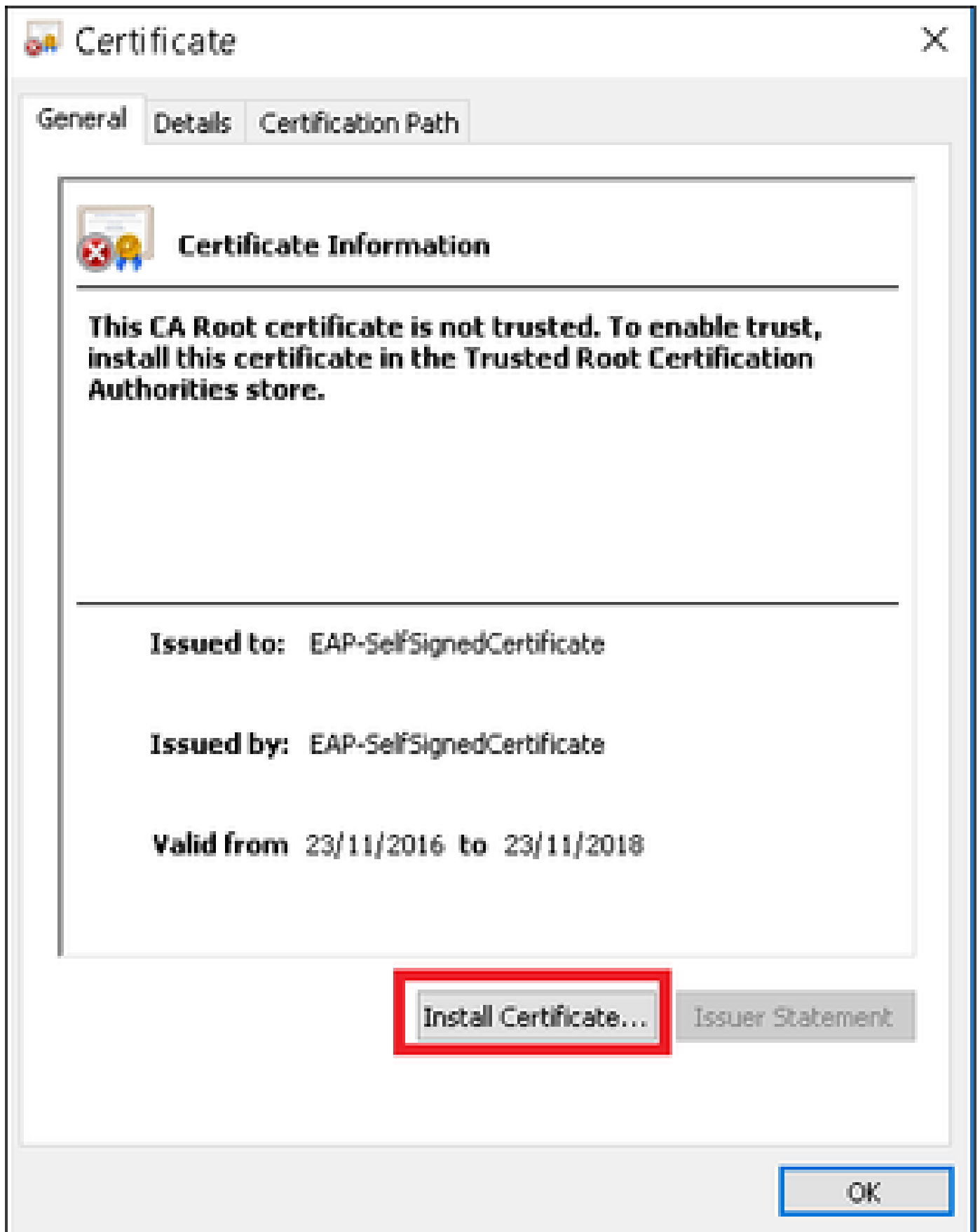
The screenshot shows the Cisco Identity Services Engine Administration interface. The navigation menu includes 'Administration' and 'System'. Under 'System', 'Certificates' is selected. The main content area displays 'System Certificates' with a warning icon and text: 'For disaster recovery it is recommended to export certificate ar'. Below this are buttons for 'Edit', 'Generate Self Signed Certificate', 'Import', 'Export', and 'Delete'. A table lists certificates with columns for 'Friendly Name', 'Used By', and 'Portal group tag'. One certificate is selected, with its details shown: 'EAP-SelfSignedCertificate#E', 'AP-SelfSignedCertificate#00', and 'EAP Authentication'.

Windows زاھج ىل ةتبتھم ةداهش لل اھذہ . بولط مل اءقو مل اءف ةداهش لل اظء ب مق

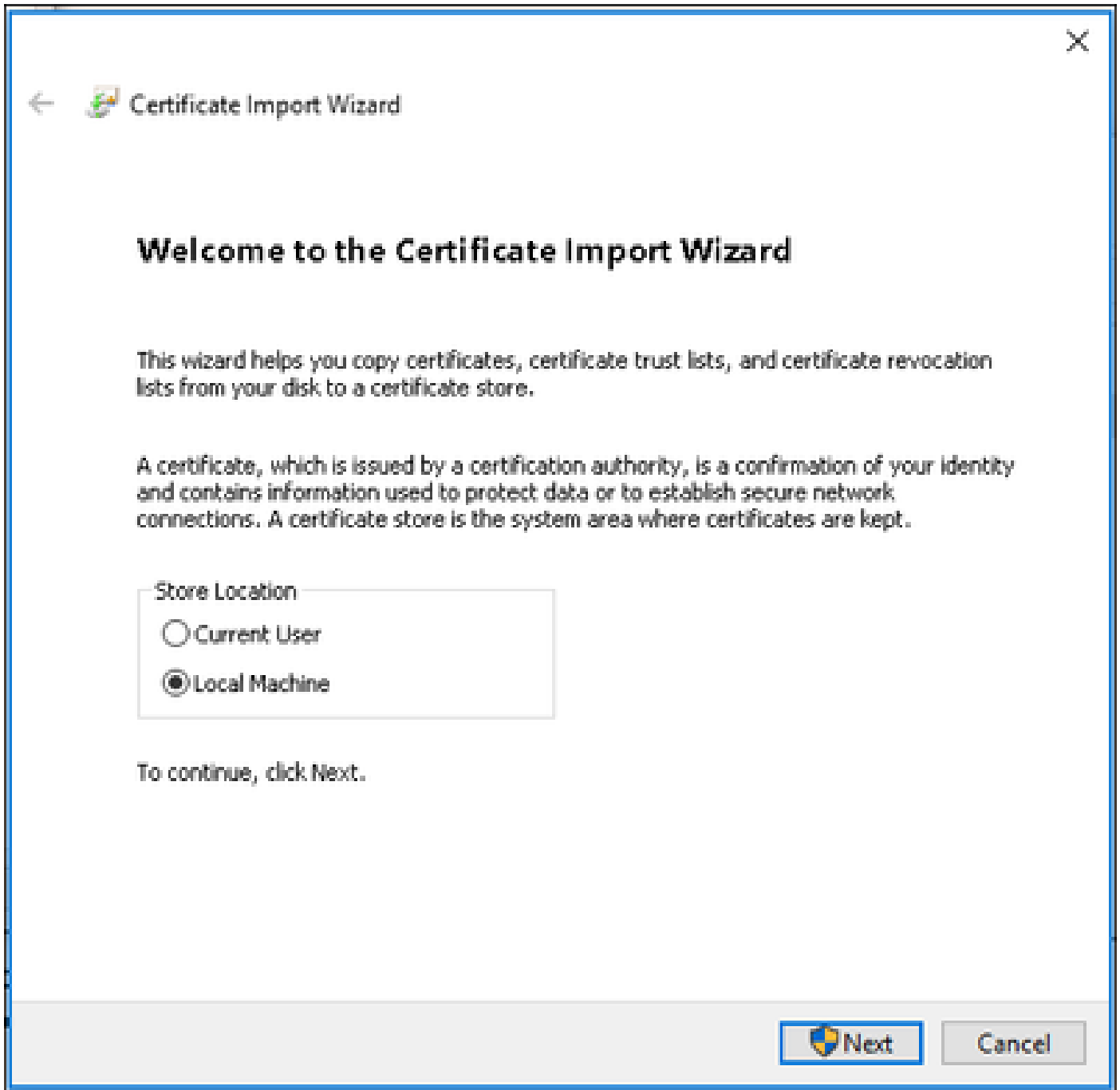
The screenshot shows the 'Export Certificate' dialog box. The title is 'Export Certificate 'EAP-SelfSignedCertificate#EAP-SelfSignedCertificate#00001''. There are two radio button options: 'Export Certificate Only' (selected) and 'Export Certificate and Private Key'. Below these are two password fields: '*Private Key Password' and '*Confirm Password'. A warning message states: 'Warning: Exporting a private key is not a secure operation. It could lead to possible exposure of the private key.' At the bottom right, there are 'Export' and 'Cancel' buttons.

Windows زاھج ىف ةداهش لل اءبءب مق 2. ةوطل الل

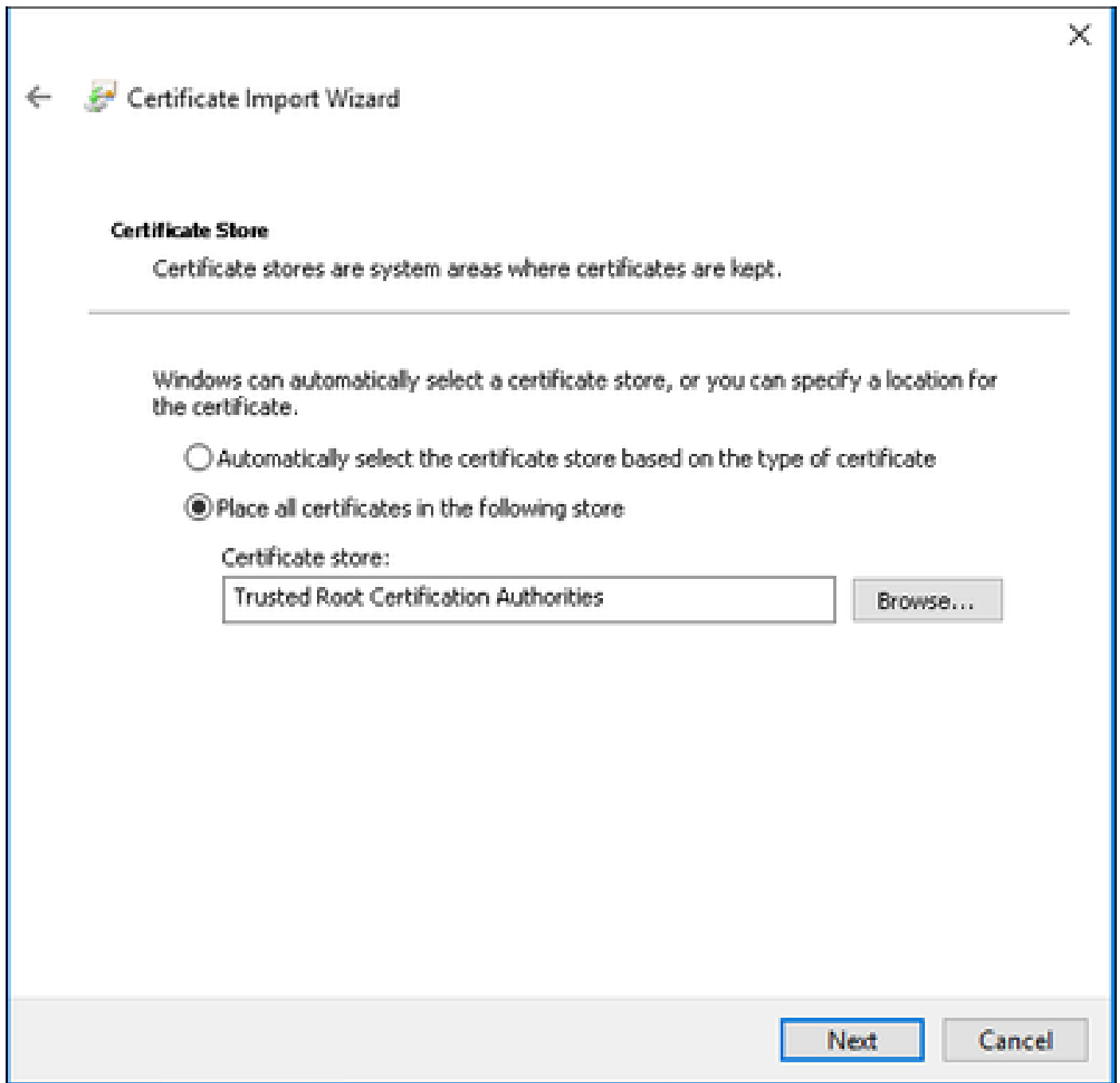
نم فلم الل اءءما رءفءب مق و Windows زاھج ىل اءلء بءق اءرءصء مء ىءل ةداهش لل اءسن ا... ةداهش لل اءبءب ءءءءو ءءلء ءوءزم الل رءن الل ءءب . crt . ىل pem .



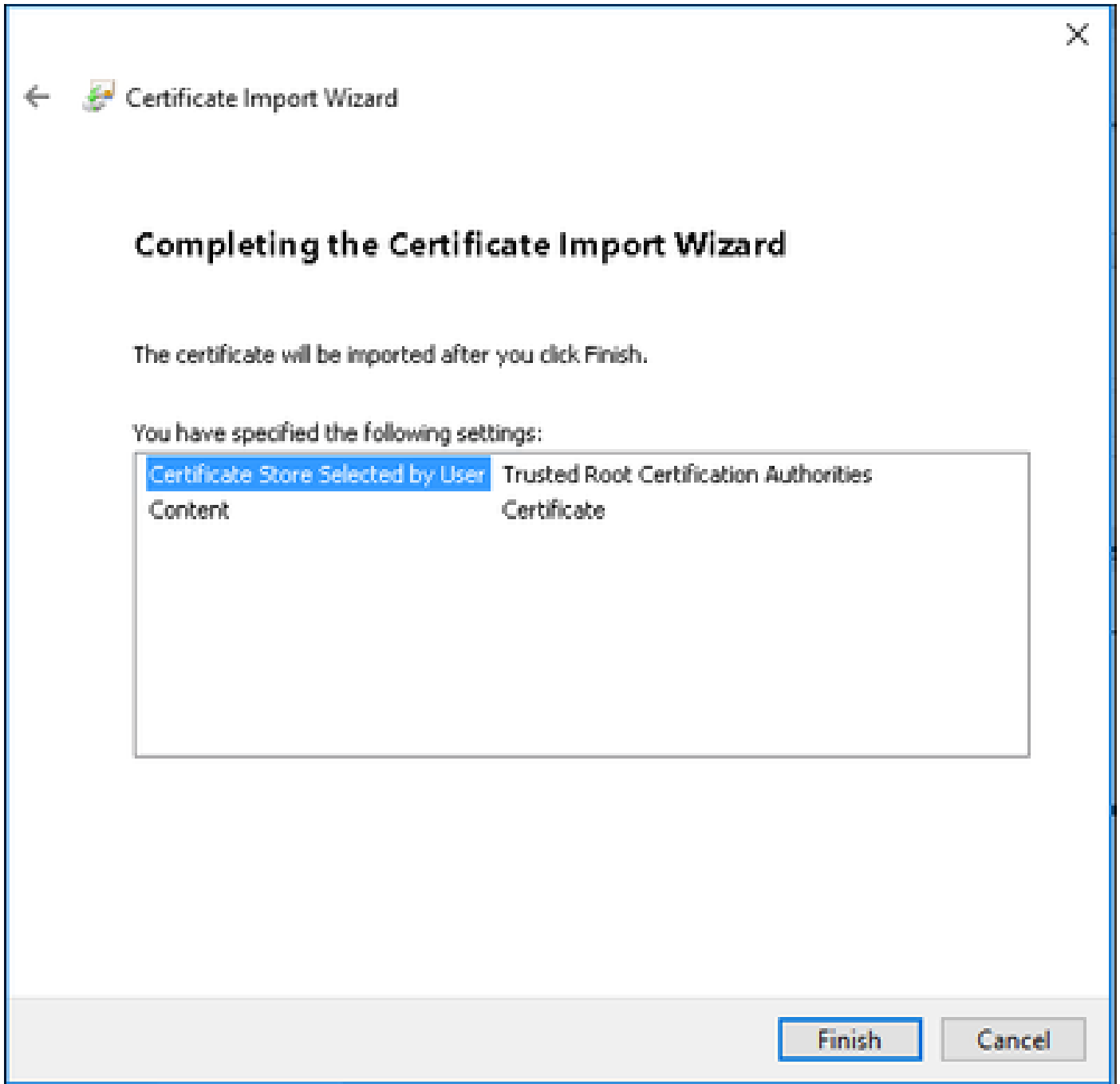
يُجلب الـ قوف رِقنا مَث، يـلحم لـ زاـهـلـا يـ فـ هـتـبـثـت رتخأ



قوٲوم لآ رذآلآ ةقداصم عآارم رتآاو ضرعتسا مٲ، ٲلآلآ رآم لآ ف آاداهش لآ ك عضو ددح ٲلآلآ قوف رقنا، ك لذ دعب. اهٲ.



ءاهن| قوف رقنا مٲ



داهشلا تيبتت ديكأتل معن ىلع رقنا ةياهنلا يف.

Security Warning



You are about to install a certificate from a certification authority (CA) claiming to represent:

EAP-SelfSignedCertificate

Windows cannot validate that the certificate is actually from "EAP-SelfSignedCertificate". You should confirm its origin by contacting "EAP-SelfSignedCertificate". The following number will assist you in this process:

Thumbprint (sha1): 015A199512001131020453D047592100
10942100

Warning:

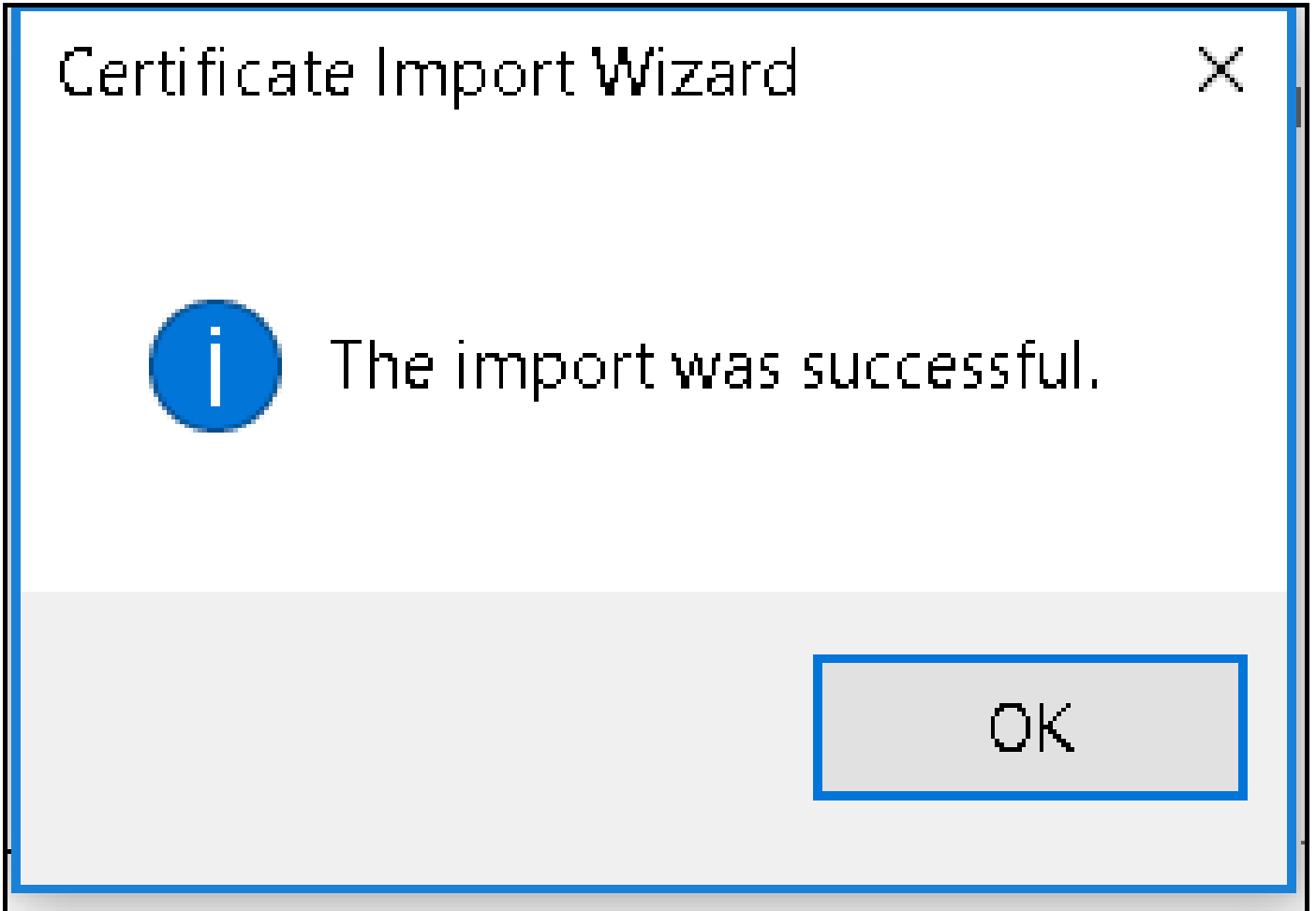
If you install this root certificate, Windows will automatically trust any certificate issued by this CA. Installing a certificate with an unconfirmed thumbprint is a security risk. If you click "Yes" you acknowledge this risk.

Do you want to install this certificate?

Yes

No

OK. قوف اريخ أرقناو



WLAN فيرعت فلم عاشن | - زاهجلا نيوكت اهان

مكحتلا ةحول ددحو ادبلا ةنوقي اىل ع نميالا سواملا رزب رقنا 1. ةوطخلا

Programs and Features

Mobility Center

Power Options

Event Viewer

System

Device Manager

Network Connections

Disk Management

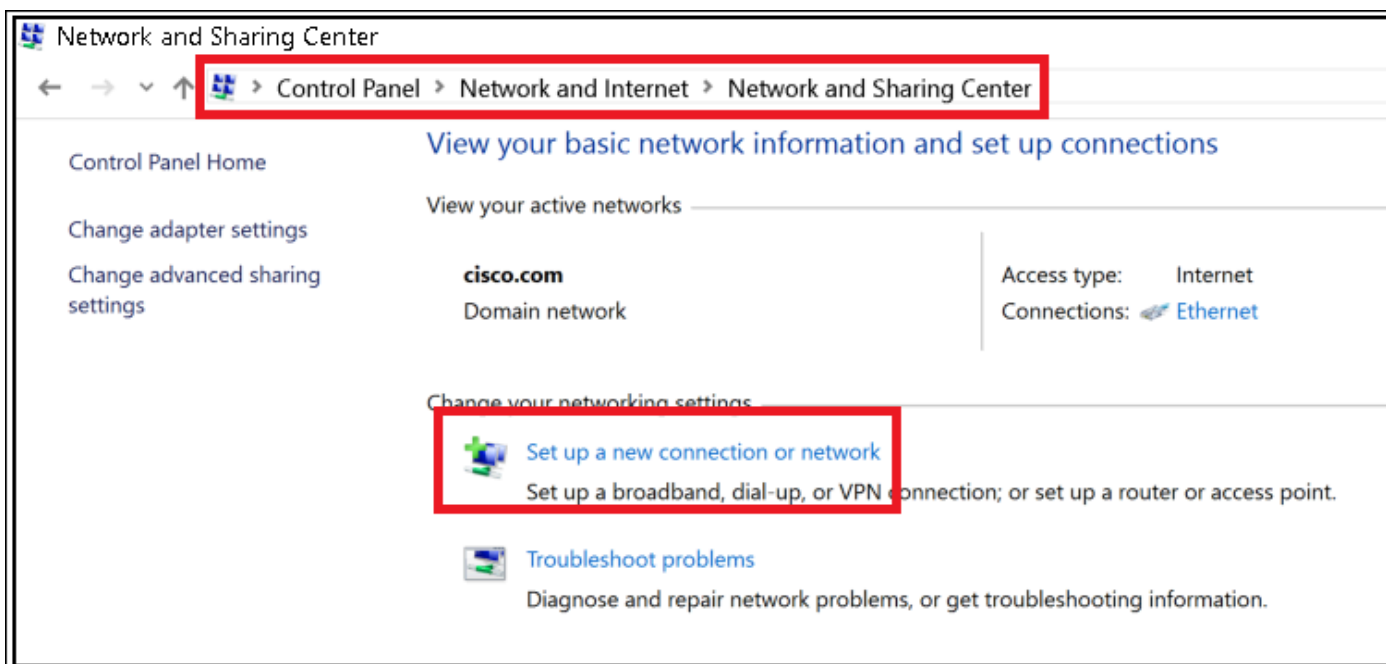
Computer Management

Command Prompt

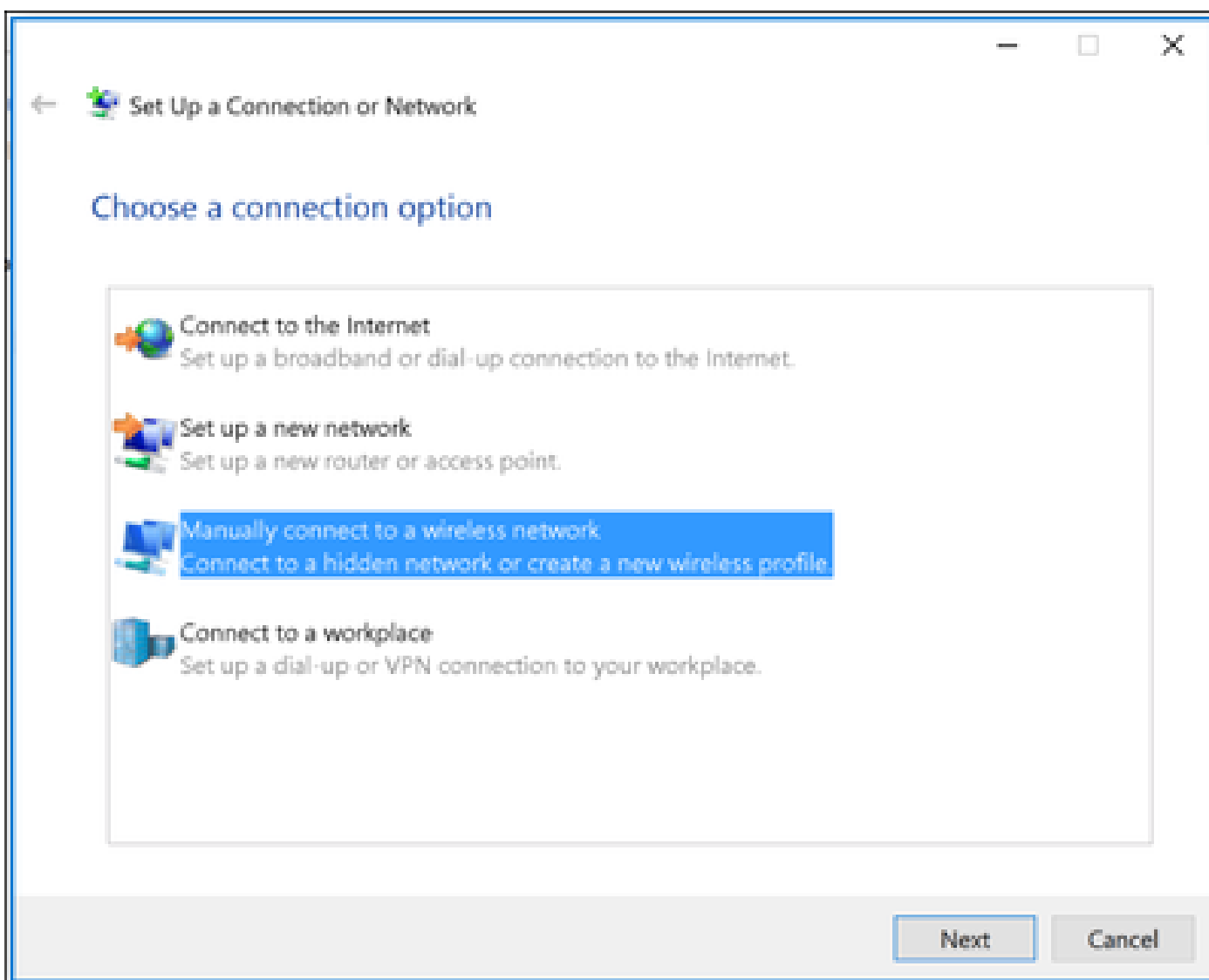
Command Prompt (Admin)

Task Manager

Control Panel



ي.لالتالى ع رقنا م ث ةيكلسال ةكبشب ايودي ليصوتلادح 3. ةوطخلال



يُجلب الـ SSID من قائمة الأجهزة المتصلة و WPA2-Enterprise من قائمة أنواع الأمان. 4. إدخال

← Manually connect to a wireless network

Enter information for the wireless network you want to add

Network name: ise-ssid

Security type: WPA2-Enterprise

Encryption type: AES

Security Key: Hide characters

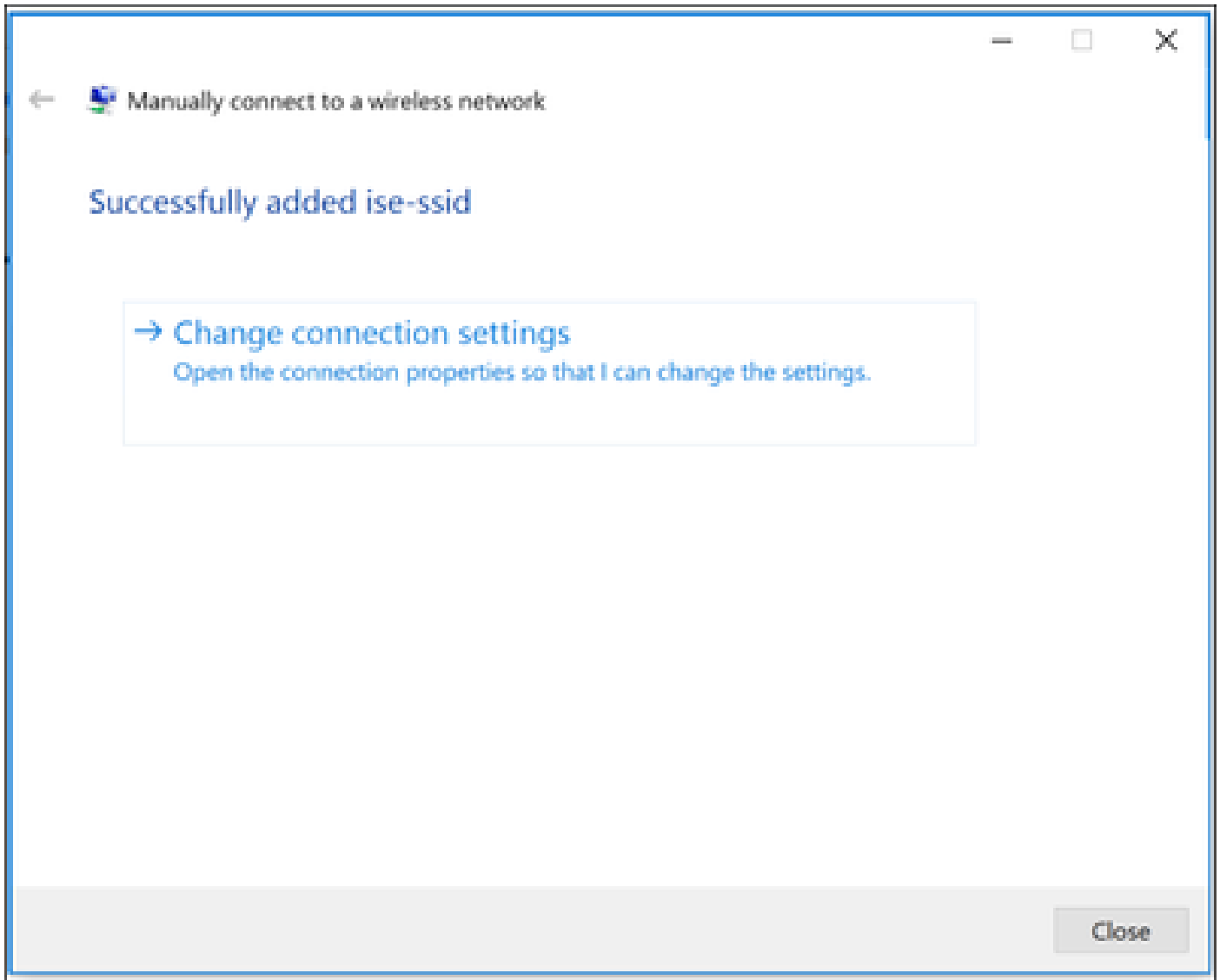
Start this connection automatically

Connect even if the network is not broadcasting

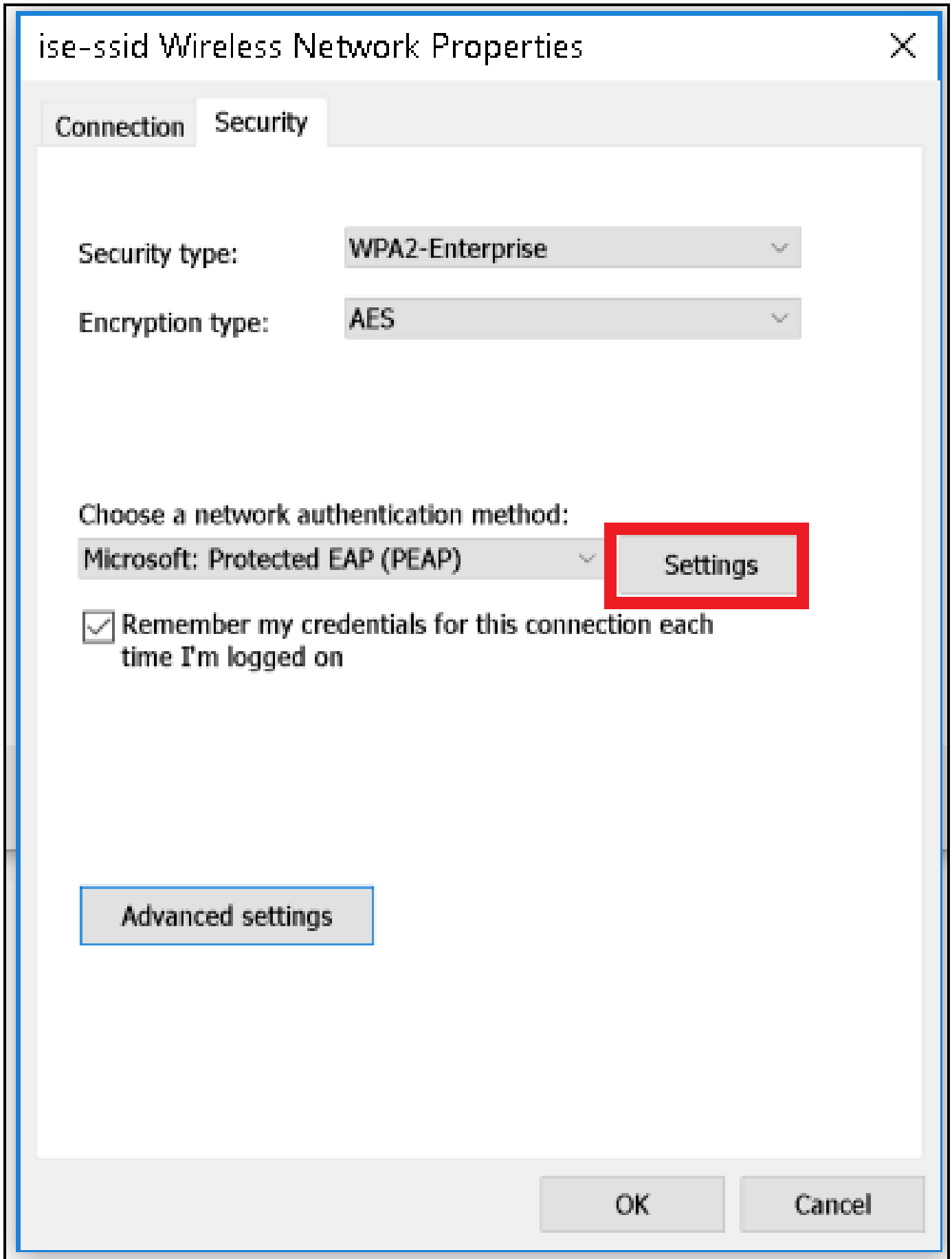
Warning: If you select this option, your computer's privacy might be at risk.

Next Cancel

WLAN. في صفحة فيلم نيوكت صيخصت لتلاصت الـ SSID من قائمة الأجهزة المتصلة و WPA2-Enterprise من قائمة أنواع الأمان. 5. إدخال



تادادع| قوف رقناو نامأ بيوبتلا ةمالع ىلإ لقتنا 6. ةوطخلا



ال. م أ RADIUS م د ا ة ء ص ن م ق ق ء ت ا ل ا م ت ا ذ ا م ر ت ء أ . 7 ة و ط ء ل ا

ةحص نم ققحتلالالخال نم مداخللا ةيوه نم ققحتلالا نيكم تب مقف ،معنب ةباجلالا تناك اذإ
ايتا ةعقوملا ISE ةداهش ةمئاقلا ددحت :اهب قوئوملا رذجالا ةقدصملا عجارملا نمو ةداهشلا

Windows ىلإ لوخدلا ليجست رورم ةملاك و مسا مادختسا لىطعتو نيوكت ددح ،كلذ دعب
قفاوم ىلع رقنا مئ ،...ايتاقولت

Protected EAP Properties



When connecting:

Verify the server's identity by validating the certificate

Connect to these servers (examples: srv1; srv2; *.*\, srv3\, com):

Trusted Root Certification Authorities:

- English Global Root...
- English Global Root...
- English Global Root...
- EAP-SelfSignedCertificate
- English Global Root...
- English Global Root...
- English Global Root...
- English Global Root...

Notifications before connecting:

Tell user if the server name or root certificate isn't specified

Select Authentication Method:

Secured password (EAP-MSCHAP v2)

Configure...

Enable Fast Reconnect

Disconnect if server does not present cryptobinding TLV

Enable Identity Privacy

OK

Cancel

ةقداصملا عضو ددح ،ةمدقتملا تادادعإلا ددح ،نامألا بيوبتلا ةمالع ىلإ عوجرلا درجمب
ةقداصملا ISE ىلع اهنىوكت مت يتلا دامتعالا تانايب ظفحب مقو مدختسملا ةقداصمك
مدختسملا.

ise-ssid Wireless Network Properties



Connection Security

Security type: WPA2-Enterprise

Encryption type: AES

Choose a network authentication method:

Microsoft: Protected EAP (PEAP)

Settings

Remember my credentials for this connection each time I'm logged on

Advanced settings

OK

Cancel

Advanced settings



802.1X settings

802.11 settings

Specify authentication mode:

User authentication

Save credentials

Delete credentials for all users

Enable single sign on for this network

Perform immediately before user logon

Perform immediately after user logon

Maximum delay (seconds):

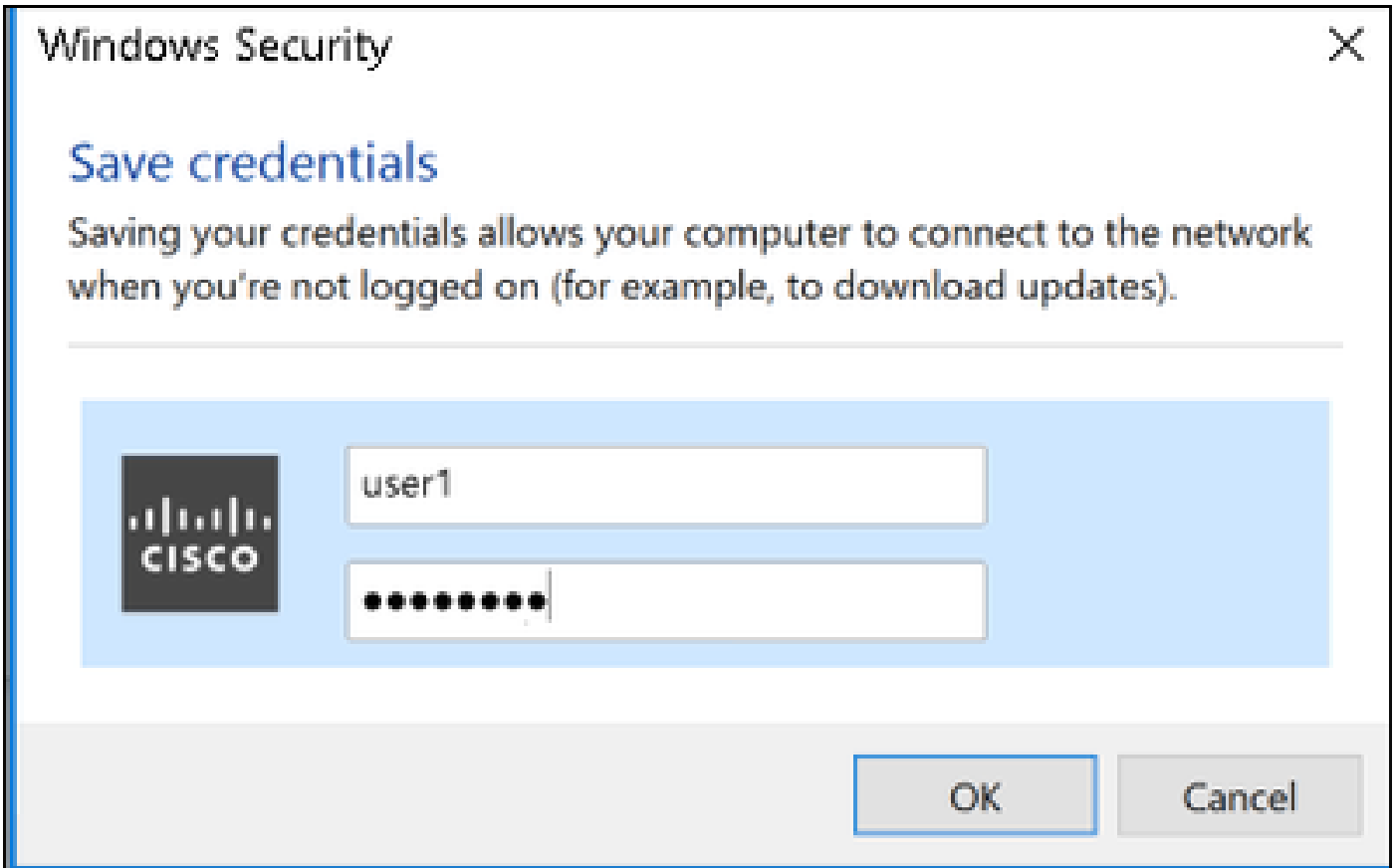
10

Allow additional dialogs to be displayed during single sign on

This network uses separate virtual LANs for machine and user authentication

OK

Cancel



ةحصلال نم ققحتلال

ISE روظنم نم وأ WLC نم ةقداصلما قفدت نم ققحتلال نكمي

ME في ةقداصلما ةيلمع

نعم مدختسمل ةقداصلما ةيلمع ةبقارمل رمألا اذه ليغشتب مق

```
> debug client <mac-add-client>
```

(تاجرخلما ضعب فذح مت) ةحجانلا ةقداصللل لاثم:

```
<#root>
```

```
*apfMsConnTask_0: Nov 25 16:36:24.333:
```

```
08:74:02:77:13:45 Processing assoc-req station:08:74:02:77:13:45 AP:38:ed:18:c6:7b:40-01 thread:669ba80
```

```
*apfMsConnTask_0: Nov 25 16:36:24.333: 08:74:02:77:13:45 Association received from mobile on BSSID 38:e
```

*apfMsConnTask_0: Nov 25 16:36:24.334: 08:74:02:77:13:45 Applying site-specific Local Bridging override
*apfMsConnTask_0: Nov 25 16:36:24.334: 08:74:02:77:13:45 Applying Local Bridging Interface Policy for s
*apfMsConnTask_0: Nov 25 16:36:24.334: 08:74:02:77:13:45 Set Clinet Non AP specific apfMsAccessVlan = 2
*apfMsConnTask_0: Nov 25 16:36:24.334: 08:74:02:77:13:45 This apfMsAccessVlan may be changed later from
*apfMsConnTask_0: Nov 25 16:36:24.334: 08:74:02:77:13:45 Received 802.11i 802.1X key management suite,
*apfMsConnTask_0: Nov 25 16:36:24.335:
08:74:02:77:13:45 0.0.0.0 START (0) Change state to AUTHCHECK (2) last state START (0)

*apfMsConnTask_0: Nov 25 16:36:24.335: 0
8:74:02:77:13:45 0.0.0.0 AUTHCHECK (2) Change state to 8021X_REQD (3) last state AUTHCHECK (2)

*apfMsConnTask_0: Nov 25 16:36:24.335:
08:74:02:77:13:45 0.0.0.0 8021X_REQD (3) DHCP required on AP 38:ed:18:c6:7b:40 vapId 3 apVapId 3for this

*apfMsConnTask_0: Nov 25 16:36:24.335: 08:74:02:77:13:45 apfPemAddUser2:session timeout forstation 08:7
*apfMsConnTask_0: Nov 25 16:36:24.335: 08:74:02:77:13:45 Stopping deletion of Mobile Station: (callerId
*apfMsConnTask_0: Nov 25 16:36:24.335: 08:74:02:77:13:45 Func: apfPemAddUser2, Ms Timeout = 0, Session
*apfMsConnTask_0: Nov 25 16:36:24.335: 0
8:74:02:77:13:45 Sending assoc-resp with status 0 station:08:74:02:77:13:45 AP:38:ed:18:c6:7b:40-01 on a

*apfMsConnTask_0: Nov 25 16:36:24.335:
08:74:02:77:13:45 Sending Assoc Response to station on BSSID 38:ed:18:c6:7b:4d (status 0) ApVapId 3 Slot

*spamApTask0: Nov 25 16:36:24.341: 08:74:02:77:13:45 Sent dot1x auth initiate message for mobile 08:74:
*Dot1x_NW_MsgTask_0: Nov 25 16:36:24.342: 08:74:02:77:13:45 reauth_sm state transition 0 ---> 1 for mob
*Dot1x_NW_MsgTask_0: Nov 25 16:36:24.342: 08:74:02:77:13:45 EAP-PARAM Debug - eap-params for Wlan-Id :3
*Dot1x_NW_MsgTask_0: Nov 25 16:36:24.342: 08:74:02:77:13:45 Disable re-auth, use PMK lifetime.
*Dot1x_NW_MsgTask_0: Nov 25 16:36:24.342: 08:74:02:77:13:45 Station 08:74:02:77:13:45 setting dot1x rea
*Dot1x_NW_MsgTask_0: Nov 25 16:36:24.342: 08:74:02:77:13:45 dot1x - moving mobile 08:74:02:77:13:45 int
*Dot1x_NW_MsgTask_0: Nov 25 16:36:24.342:
08:74:02:77:13:45 Sending EAP-Request/Identity to mobile 08:74:02:77:13:45 (EAP Id 1)

*Dot1x_NW_MsgTask_0: Nov 25 16:36:24.401:
08:74:02:77:13:45 Received EAPOL EAPPKT from mobile 08:74:02:77:13:45

*Dot1x_NW_MsgTask_0: Nov 25 16:36:24.401:
08:74:02:77:13:45 Received Identity Response (count=1) from mobile 08:74:02:77:13:45

. . .
*Dot1x_NW_MsgTask_0: Nov 25 16:36:25.978:
08:74:02:77:13:45 Processing Access-Accept for mobile 08:74:02:77:13:45

*Dot1x_NW_MsgTask_0: Nov 25 16:36:25.978:
08:74:02:77:13:45 Username entry (user1) created in mscb for mobile, length = 253

*Dot1x_NW_MsgTask_0: Nov 25 16:36:25.978: 08:74:02:77:13:45 Station 08:74:02:77:13:45 setting dot1x re
*Dot1x_NW_MsgTask_0: Nov 25 16:36:25.978: 08:74:02:77:13:45 Creating a PKC PMKID Cache entry for station
*Dot1x_NW_MsgTask_0: Nov 25 16:36:25.979: 08:74:02:77:13:45 Adding BSSID 38:ed:18:c6:7b:4d to PMKID cac
*Dot1x_NW_MsgTask_0: Nov 25 16:36:25.979: New PMKID: (16)
*Dot1x_NW_MsgTask_0: Nov 25 16:36:25.979: [0000] 80 3a 20 8c 8f c2 4c 18 7d 4c 28 e7 7f 10 11 03
*Dot1x_NW_MsgTask_0: Nov 25 16:36:25.979: 08:74:02:77:13:45 Adding Audit session ID payload in Mobility
*Dot1x_NW_MsgTask_0: Nov 25 16:36:25.979: 08:74:02:77:13:45 0 PMK-update groupcast messages sent
*Dot1x_NW_MsgTask_0: Nov 25 16:36:25.979: 08:74:02:77:13:45 PMK sent to mobility group
*Dot1x_NW_MsgTask_0: Nov 25 16:36:25.979: 08:74:02:77:13:45 Disabling re-auth since PMK lifetime can ta
*Dot1x_NW_MsgTask_0: Nov 25 16:36:25.979: 08:74:02:77:13:45 Sending EAP-Success to mobile 08:74:02:77:1
*Dot1x_NW_MsgTask_0: Nov 25 16:36:25.979: 08:74:02:77:13:45 Freeing AAACB from Dot1xCB as AAA auth is d
*Dot1x_NW_MsgTask_0: Nov 25 16:36:25.979: 08:74:02:77:13:45 Found an cache entry for BSSID 38:ed:18:c6:
*Dot1x_NW_MsgTask_0: Nov 25 16:36:25.979: 08:74:02:77:13:45 Found an cache entry for BSSID 38:ed:18:c6:
*Dot1x_NW_MsgTask_0: Nov 25 16:36:25.979: Including PMKID in M1 (16)
*Dot1x_NW_MsgTask_0: Nov 25 16:36:25.979: [0000] 80 3a 20 8c 8f c2 4c 18 7d 4c 28 e7 7f 10 11 03
*Dot1x_NW_MsgTask_0: Nov 25 16:36:25.979: M1 - Key Data: (22)
*Dot1x_NW_MsgTask_0: Nov 25 16:36:25.979: [0000] dd 14 00 0f ac 04 80 3a 20 8c 8f c2 4c 18 7d 4c
*Dot1x_NW_MsgTask_0: Nov 25 16:36:25.979: [0016] 28 e7 7f 10 11 03
*Dot1x_NW_MsgTask_0: Nov 25 16:36:25.979:

08:74:02:77:13:45 Starting key exchange to mobile 08:74:02:77:13:45, data packets will be dropped

*Dot1x_NW_MsgTask_0: Nov 25 16:36:25.980:

08:74:02:77:13:45 Sending EAPOL-Key Message to mobile 08:74:02:77:13:45

state INITPMK (message 1)

, replay counter 00.00.00.00.00.00.00

*Dot1x_NW_MsgTask_0: Nov 25 16:36:25.980: 08:74:02:77:13:45 Reusing allocated memory for EAP Pkt for re
*Dot1x_NW_MsgTask_0: Nov 25 16:36:25.980: 08:74:02:77:13:45 Entering Backend Auth Success state (id=70)
*Dot1x_NW_MsgTask_0: Nov 25 16:36:25.980: 08:74:02:77:13:45 Received Auth Success while in Authenticati
*Dot1x_NW_MsgTask_0: Nov 25 16:36:25.980: 08:74:02:77:13:45 dot1x - moving mobile 08:74:02:77:13:45 int
*Dot1x_NW_MsgTask_0: Nov 25 16:36:25.983: 08:74:02:77:13:45 Received EAPOL-Key from mobile 08:74:02:77:
*Dot1x_NW_MsgTask_0: Nov 25 16:36:25.983:

08:74:02:77:13:45 Received EAPOL-key in PTK_START state (message 2) from mobile 08:74:02:77:13:45

*Dot1x_NW_MsgTask_0: Nov 25 16:36:25.983: 08:74:02:77:13:45 Successfully computed PTK from PMK!!!
*Dot1x_NW_MsgTask_0: Nov 25 16:36:25.983: 08:74:02:77:13:45 Received valid MIC in EAPOL Key Message M2!
*Dot1x_NW_MsgTask_0: Nov 25 16:36:25.984: 00000000: 30 14 01 00 00 0f ac 04 01 00 00 0f ac 04 01 00 0..
*Dot1x_NW_MsgTask_0: Nov 25 16:36:25.984: 00000010: 00 0f ac 01 0c 00
*Dot1x_NW_MsgTask_0: Nov 25 16:36:25.984: 00000000: 01 00 00 0f ac 04 01 00 00 0f ac 04 01 00 00 0f ...
*Dot1x_NW_MsgTask_0: Nov 25 16:36:25.984: 00000010: ac 01 0c 00
*Dot1x_NW_MsgTask_0: Nov 25 16:36:25.984: 08:74:02:77:13:45 PMK: Sending cache add
*Dot1x_NW_MsgTask_0: Nov 25 16:36:25.984: 08:74:02:77:13:45 Stopping retransmission timer for mobile 08
*Dot1x_NW_MsgTask_0: Nov 25 16:36:25.984:

08:74:02:77:13:45 Sending EAPOL-Key Message to mobile 08:74:02:77:13:45

state PTKINITNEGOTIATING (message 3),

replay counter 00.00.00.00.00.00.01

*Dot1x_NW_MsgTask_0: Nov 25 16:36:25.984: 08:74:02:77:13:45 Reusing allocated memory for EAP Pkt for re
*Dot1x_NW_MsgTask_0: Nov 25 16:36:25.988:

08:74:02:77:13:45 Received EAPOL-key in PTKINITNEGOTIATING state (message 4) from mobile 08:74:02:77:13:

Identity Services Engine Home Context Visibility **Operations** Policy Administration Work Centers License

RADIUS TC-NAC Live Logs TACACS Reports Troubleshoot Adaptive Network Control

Live Logs Live Sessions

Misconfigured Supplicants 0 Misconfigured Network Devices 0 RADIUS Drops 0 Client Stopped Responding 4

Refresh Never Show Latest 20 records

Refresh Reset Repeat Counts Export To

Time	Sta...	Details	Ide...	Endpoint ID	Endpoint ...	Authentication Policy	Authorization Policy	Authorization Profiles
No...			user1	08:74:02:77:13:45	Apple-Device	Default >> Rule name >> Default	Default >> NameAuthZrule	PermitAccess

الصفات رثكأ ةقداصم ةي لمع ىل ع ال طالل لي صافات لا قوف رقنا ، تامول عملنا نم دي زملا.

ةمچرتل هذه ل و ح

ةلأل تاي نقتل ن م ة و مچ م ادخت ساب دن تسم ل ا ذه Cisco ت مچرت
م ل ا ل ا ل ا ن ا ع مچ م ف ن م دخت س م ل م عد و ت م م م دقت ل ة يرش ب ل و
م ك ة ق ي ق د ن و ك ت ن ل ة ل ا ة مچرت ل ض ف ا ن ا ة ظ ح ا ل م ي ج ر ي . ة ص ا خ ل م ه ت غ ل ب
Cisco ي ل خ ت . ف ر ت م م مچرت م ا ه م د ق ي ي ت ل ا ة ي ف ا ر ت ح ا ل ا ة مچرت ل ا م ل ا ح ل ا و ه
ل ا ل ا م ا د ا د و ج ر ل ا ب ي ص و ت و ت ا مچرت ل ا هذه ق د ن ع ا ه ت ي ل و ئ س م Cisco
Systems (ر ف و ت م ط ب ا ر ل ا) ي ل ص ا ل ا ي ز ي ل ج ن ا ل ا دن ت س م ل ا