

في HA sso في 9800 WLC ةزافح ةدام تللكش cisco IOS XE 16.12

تايوتحمل

[ةمدقملا](#)

[ةيساسألا تابلطتملا](#)

[تابلطتملا](#)

[ةمدختسملا تانوكملا](#)

[ةيساسأ تامولعم](#)

[دويق](#)

[ةزهجالا لىلا دنننسملا 9800 WLC لىلع HA نىوكت](#)

[ةكبش لىلىطىطختلا مسرلا](#)

[تانىوكتلا](#)

[Virtual 9800 WLC لىلع HA نىوكت](#)

[ةكبش لىلىطىطختلا مسرلا](#)

[تانىوكتلا](#)

[ةيرهاطلا راركتلا ةكبش دادعا](#)

[HA نىوكت دادعا](#)

[دادعتسالا عضو في 9800 WLC لىلىطىطختلا ةدحو لوصو نىكمت](#)

[\(Switchover\) يرابجالا لىلىطىطختلا](#)

[رسك HA](#)

[9800 WLC نملك في HA نىوكت حسم](#)

[ريظنلا ةلهم نىوكت](#)

[ةيقيرتلا](#)

[ةحصللا نم ققختلا](#)

[اهجالص او عااخالا فاشكتسا](#)

[ةلص تاذا تامولعم](#)

ةمدقملا

رفاوتلا ةيلاع في مكحت زاهج يكلسال 9800 ةزافح ةدام لكشي نأ فيك ةقيثو اذه فصبي
16.12 لىلىطىطختلا 16.10 لىلىطىطختلا cisco IOS® XE 16.12 في (HA) SSO.

ةيساسألا تابلطتملا

تابلطتملا

ةيولاتلا عيضاوملاب ةفرعم كيدل نوكت نأ Cisco يوصو:

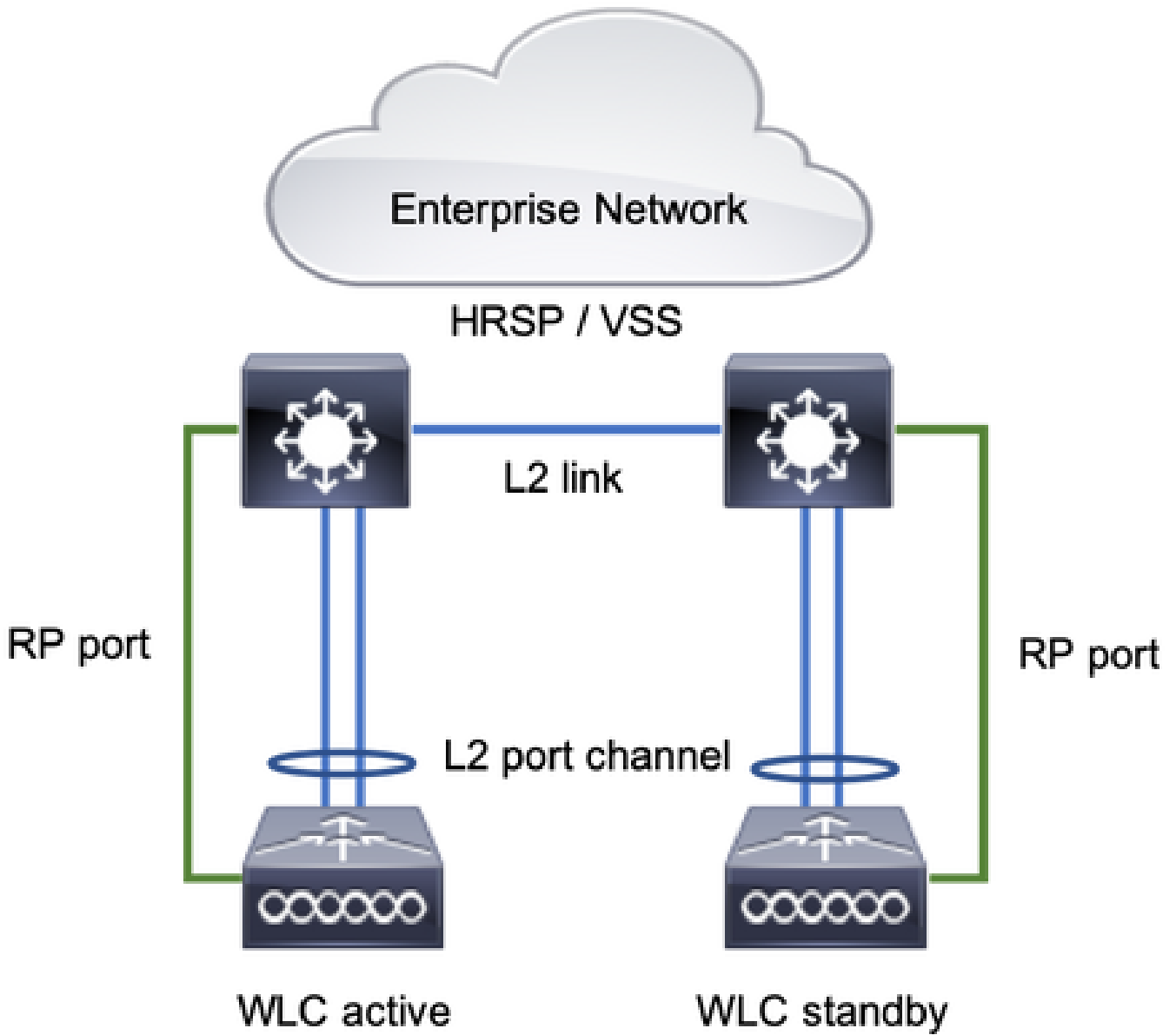
- Catalyst 9800 (WLC) ةيكلساللا LAN ةكبش في مكحتلا ةدحو
- (SSO) ةلجالا لىلىطىطختلا

- هسفن جم انربل رادصإب نازاهال لمعې نأ بجې .
- نم . (تېبثت واً ةمزح ام) تېبثتال عضو سفن يف نيزاهال الك لېغشت بجې . WLC ل "تېبثتال" عضو لېغشت نسحتسملال
- اهسفن ةي عرفال ةكبشال يف ةرركتم IP نيوانع ىلع نيزاهال الك يوتحې نأ بجې . يف ةدوجوم ةرابع نود هيجوتلل ةلباق ريغ راركتلل ةمدختسملال IP نيوانع نوكت نأ بجې . ةي عرفال ةكبشال
- ةديرف ةيكلسال ةرادإ ةهجاو نيزاهال الك ل نوكتي نأ بجې .
- ةكبش سفن ىل نيزاهال الك ل ةيكلسالال ةرادإل ةهجاو يمتنت نأ بجې . ةي عرفال ةكبشال/VLAN
- 9800-CL ةلاحي يف
 - نيزختلاو ةركاذلاو (CPU) ةيزكرملال ةجلاعملال ةدحو دراوم سفن صي صخت نم ققحت نيليلثملال الك ل .
 - نيتلاجال اتلكل (VM snapshot) يضارتفالال زاهال ةطقل ليطعت نم ققحت .
 - لاثملا لېبس ىلع) هسفن ةهجاوال مقرر نيزاهال الك م دختسي نأ بجې : GigabitEthernet3) ل HA

ةزهجال ىل دنن سملال 9800 WLC ىلع HA نيوكت

ةكبشلال يطيختلال مسرلا

طاطخملا اذه ىلع دنن سملال اذه دمتعي



تاني وكتال

لاصتاللا نيوكت لازي ال ،كلذ عمو ،يضارتفا لكشب ةيطايتحاللا SSO تادحو نيكت مت متي ابولطم تادحوللا ني ب

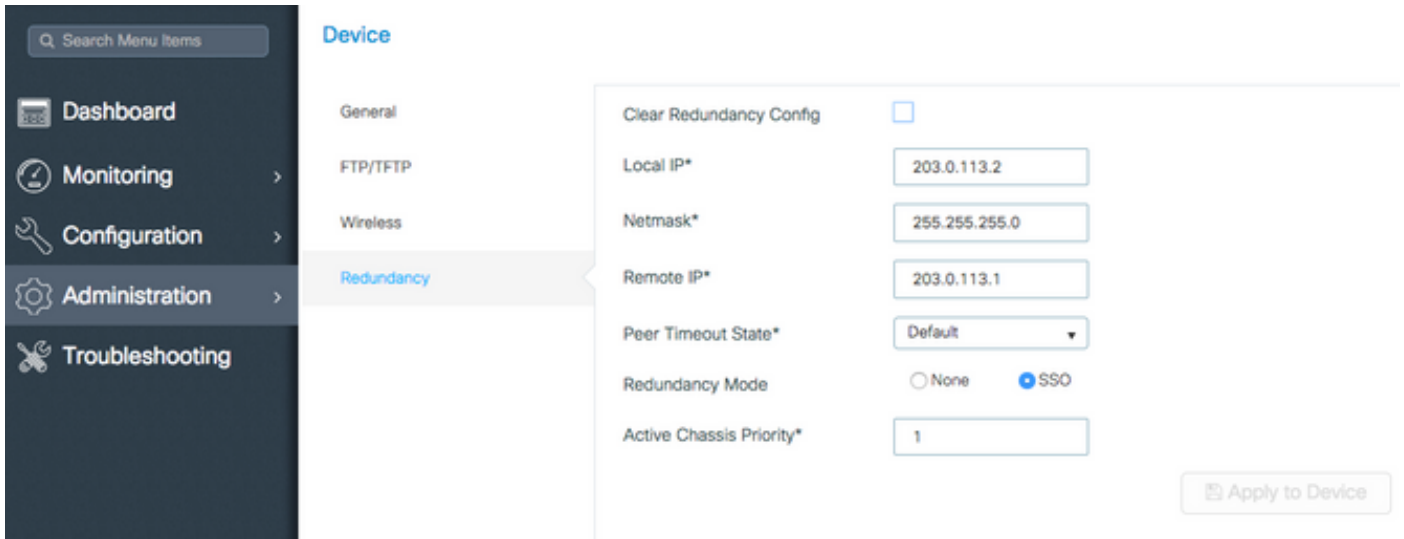
رادصاللا سفن نالغشي نيغبرملا الك نأ نم دكأت ،ةوطخ ي نيوكت لب ق

WLCs) ةيكلساللا ةيلحمللا ةكبشلا ي ف مكحت ةدحو 9800 ليصوتب مق 1. ةوطخاللا
ضعبلا اهضعب لب ق نم اهيللا لوصوللا ةينكلم نم دكأت و ةكبشلاب

VLAN ةكبش سفن يلا نيقودنصاللا الك نم ةيكلساللا ةراداللا ةهجاو يمتنت نأ بجي
ةيكلساللا ةكبشلاو

لاصتاللا نارايخ كانه .ةكبشلا ططخم ي ف حضوم وه امك RP ليصوتب مق 2. ةوطخاللا
WLCs: 9800 ل rp لوكوتوربب

- RP - RJ45 10/100/1000 راركتلل تنرتي ذف نم - RP



CLI:

16.10

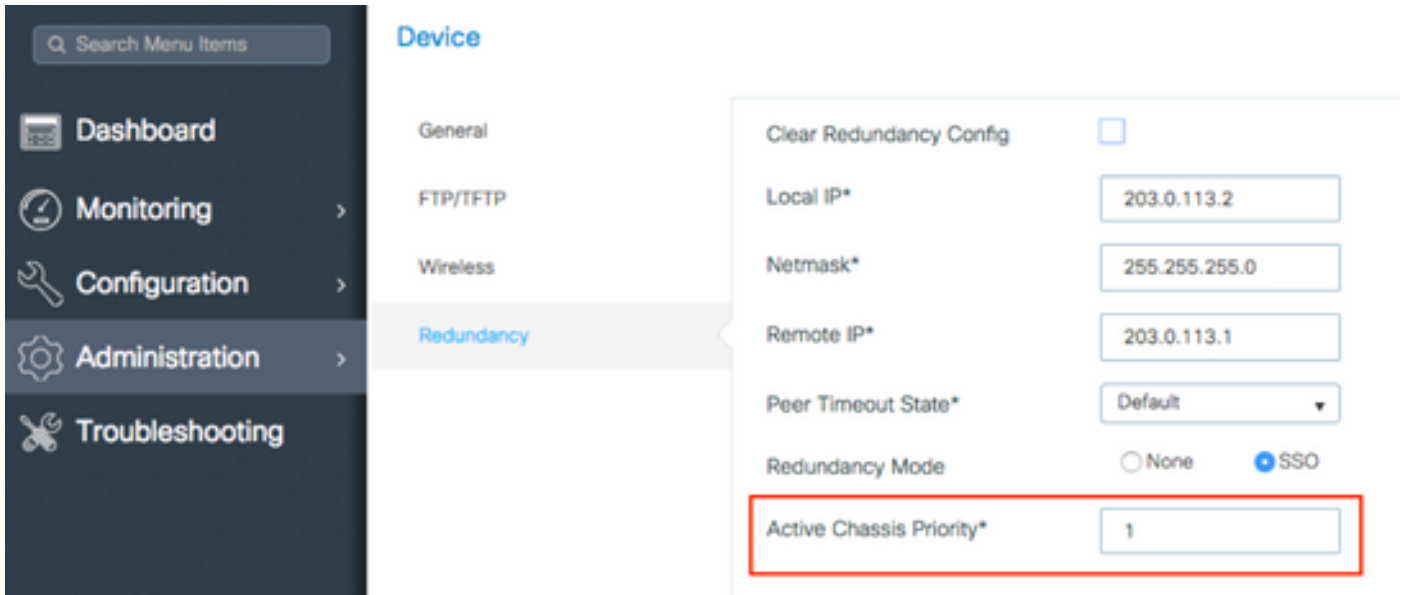
```
9800 WLC-1# chassis ha-interface local-ip <!--IP address--> remote-ip <!--IP address-->
9800 WLC-2# chassis ha-interface local-ip <!--IP address--> remote-ip <!--IP address-->
```

16.11

```
9800 WLC-1# chassis redundancy ha-interface local-ip <!--IP address--> remote-ip <!--IP address-->
9800 WLC-2# chassis redundancy ha-interface local-ip <!--IP address--> remote-ip <!--IP address-->
```

نبيعتب مق 9800 طشننللا (WLC) ةيكلسلاللا ةيلحمللا ةكبشلالا يف مكحتللا رصنع نوكت نأ بجي يتلا ةدحوللا ديحتل
 لعلأللا ةيولوالا تاذ ةدحوللا ديحت متي. (CLI) رماوالا رطس ةهجاو وأ (GUI) ةيموسرلا مدختس مالا ةهجاو ةطساوب لكهاللا ةيولوأ
 ةيساسأ ةدحوك.

GUI:



CLI:

```
16.10
# chassis 1 priority <1-15>
16.11
# chassis 1 priority <1-2>
```

MAC ناووع لقاى لى ادا نسا Active رايخا ب تادحولا موقت ، ةطشن نوكتل ةني عم ةدحو رايخا متي مل اذا

رماً اذه عم يلاح ليكشنتال تقوقد:

```
# show chassis ha-status local My state = ACTIVE Peer state = DISABLED Last switchover reason = none Last switchover time = none Image Version = .
```

9800 زارط (WLCs) ةيكلساللا ةيحلحمالا ةكبشلالا يف مكحتال مئاوق نم لك ىلع تانيوكتال ظفح 4 ةوطخلال

GUI:



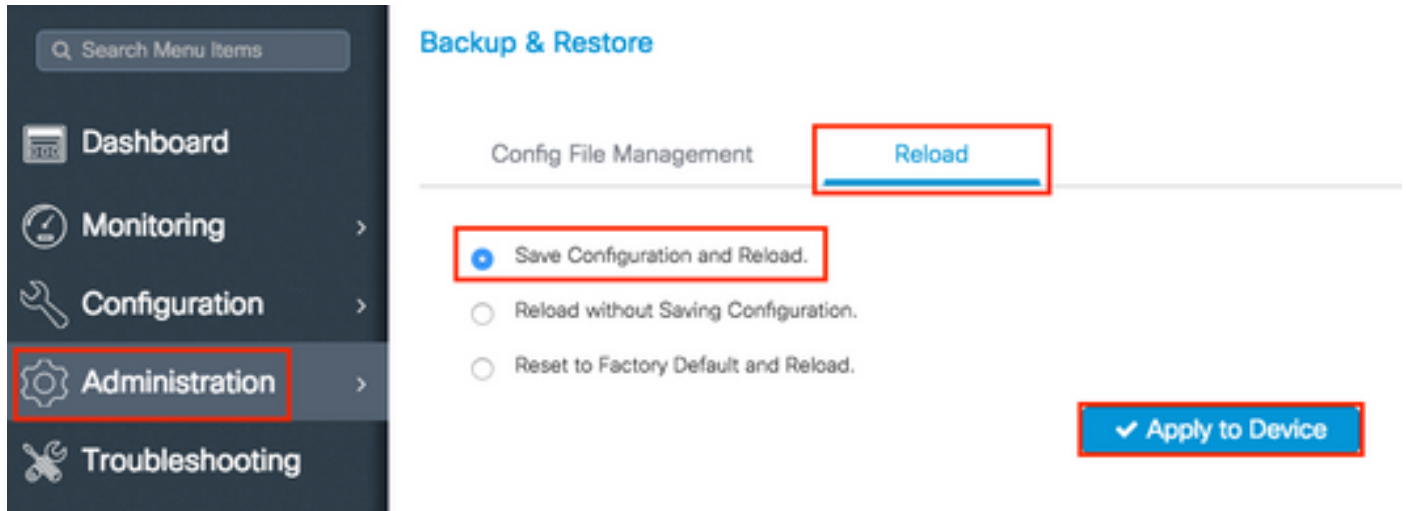
CLI:

write

تقول س فن في ني تدحولا الك 5. ةوطخال

GUI:

Administration > Management > Backup & Restore > Reload



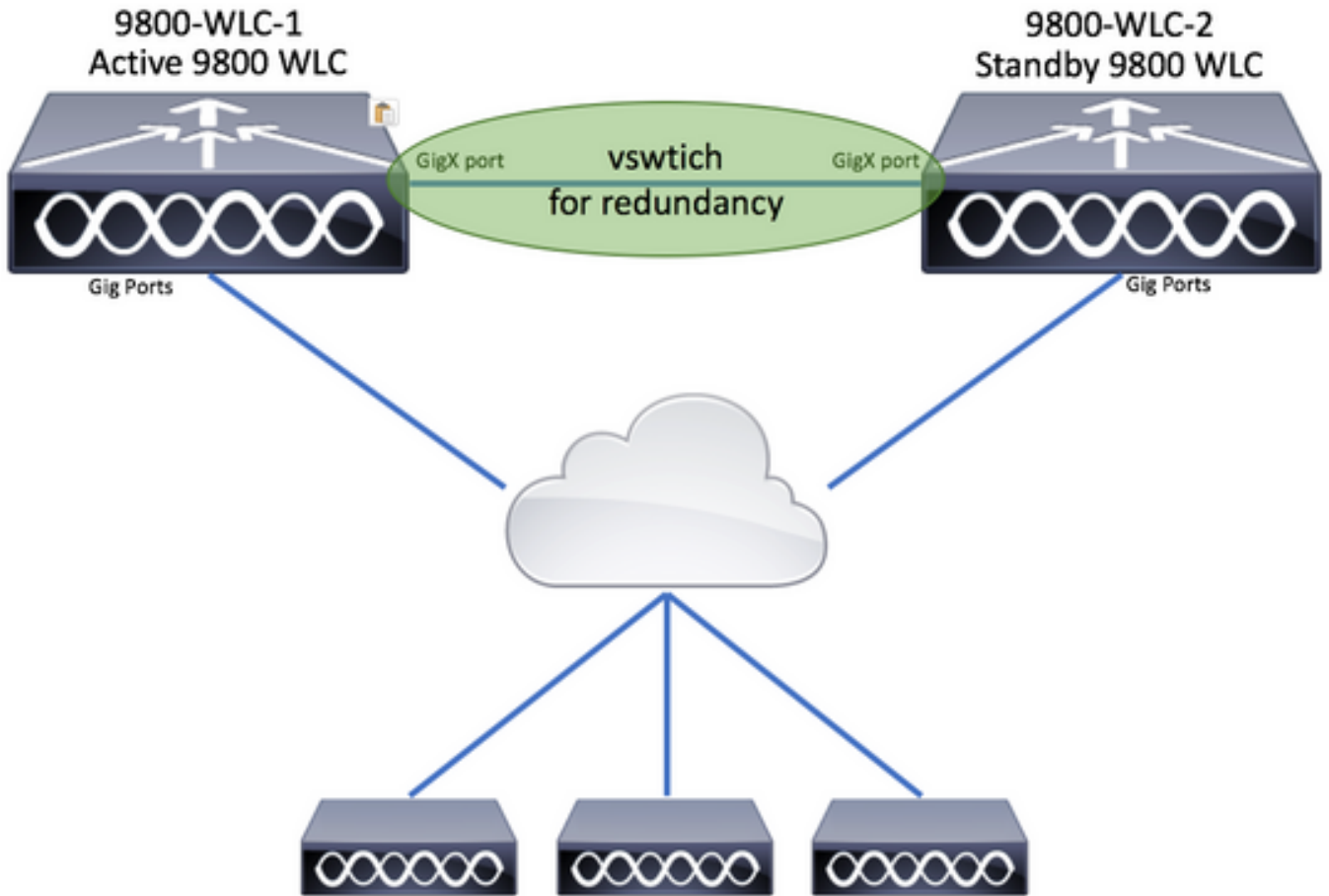
CLI:

reload

Virtual 9800 WLC على HA نيوكت

ةكبش لل يطي طخال م سرلا

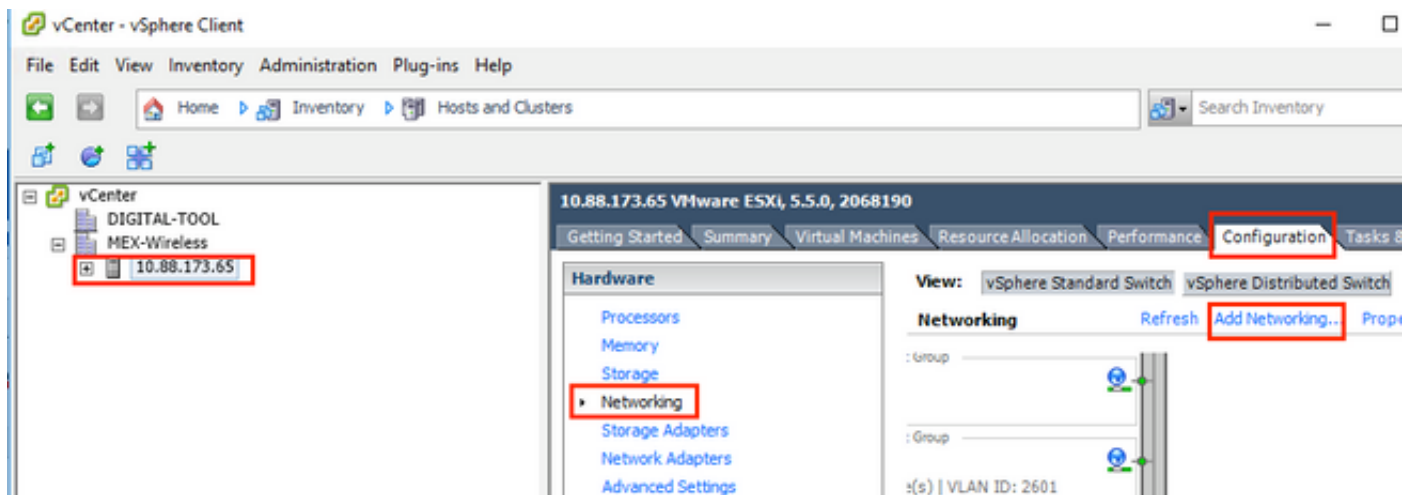
طخال م الا اذ ع دن ت س م الا اذ ع دم ت عي:



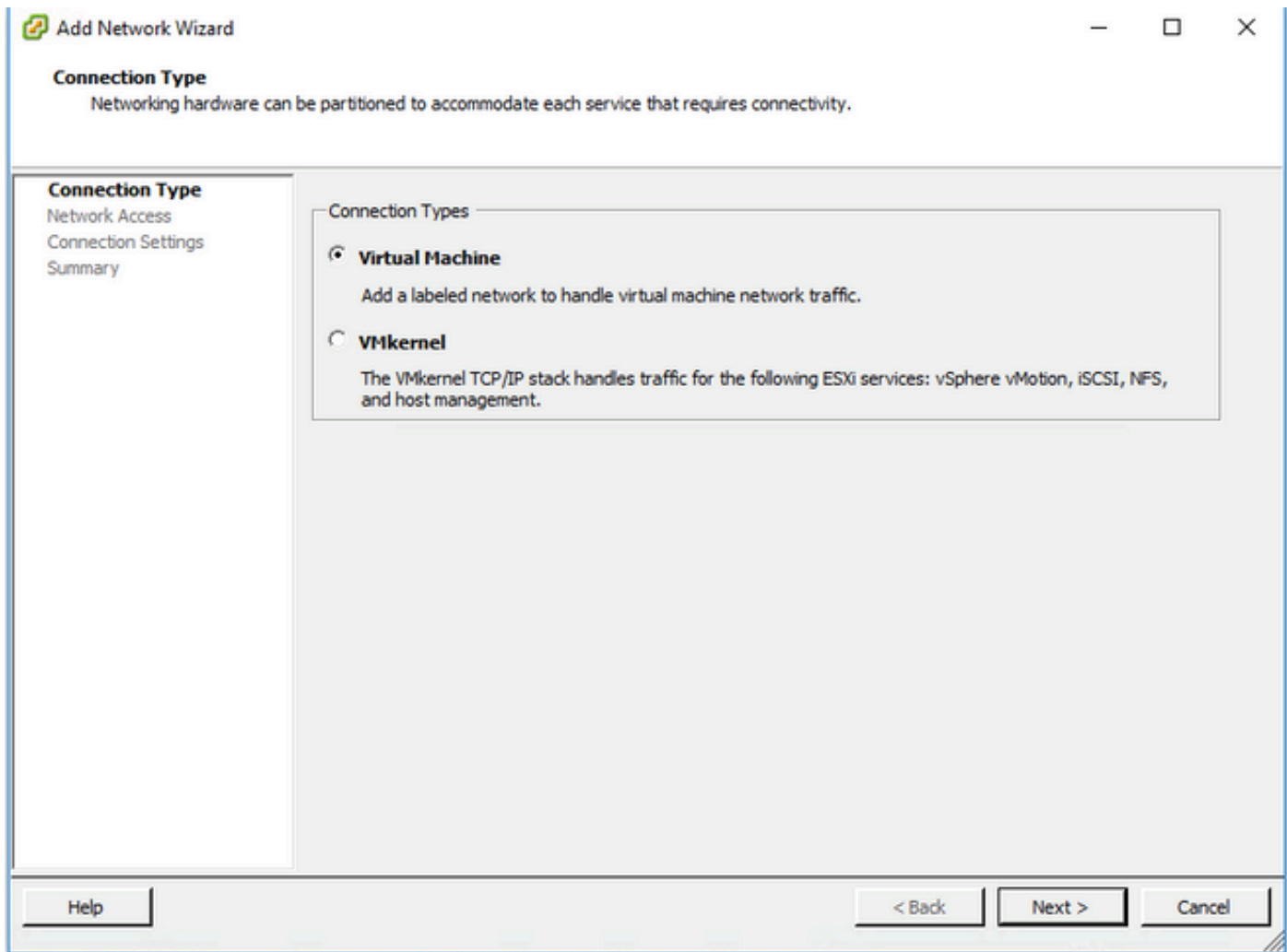
تاني وكتال

ةيره اظال راركتال ةك بش دادع

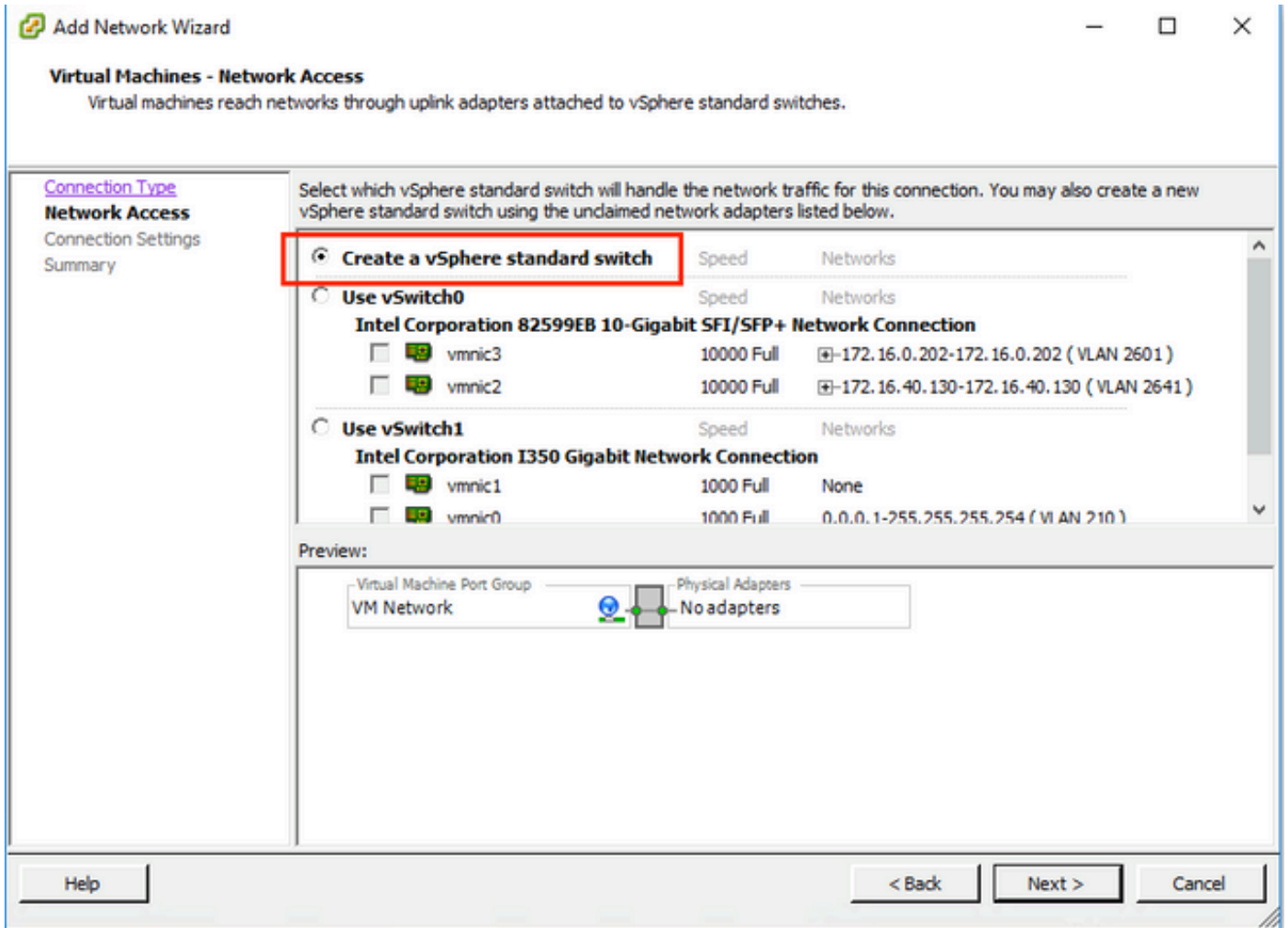
Host > Configuration > Networking > Add Networking.



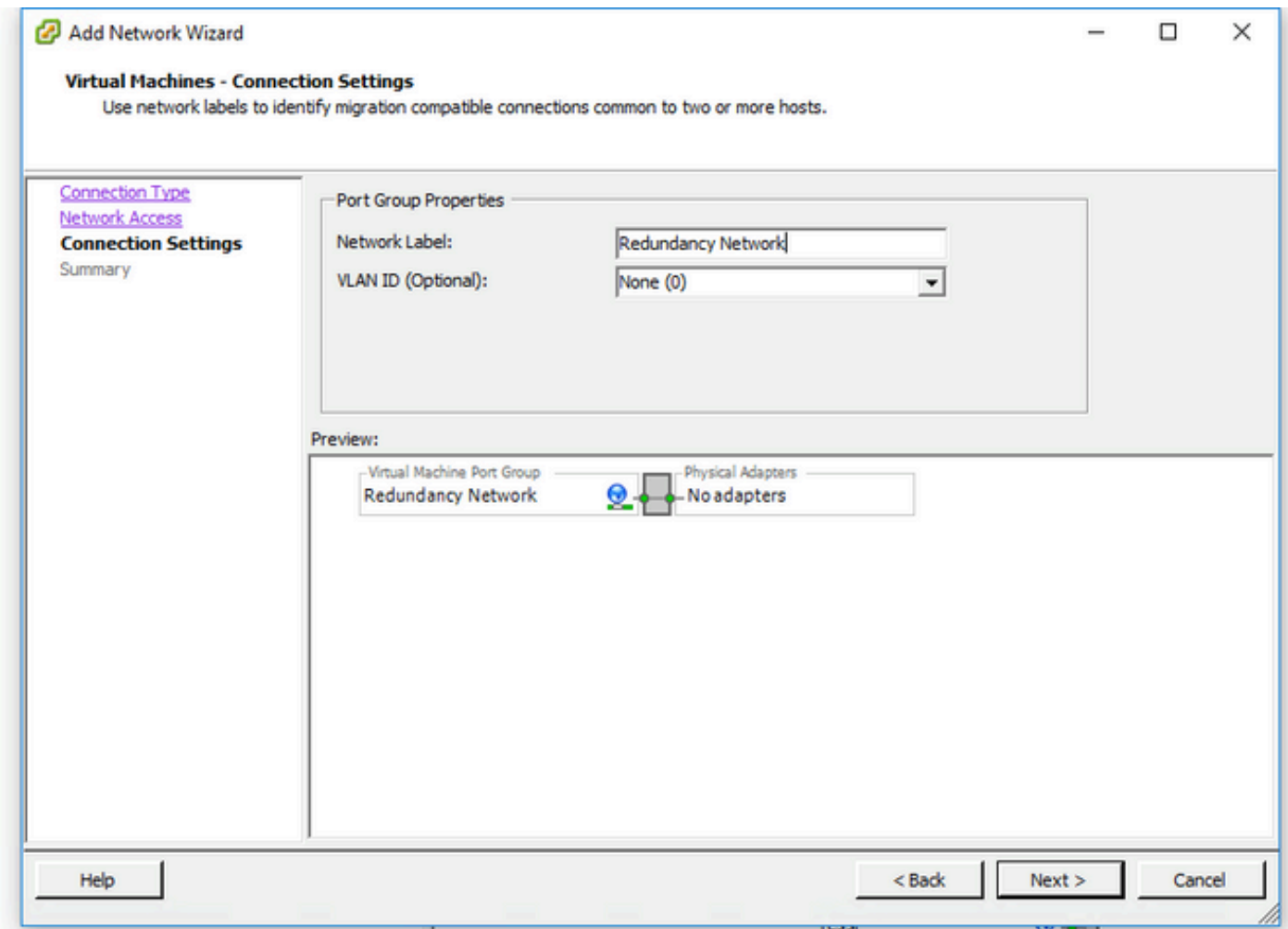
Next. رقناو Virtual Machine ددح. 2 ةوطخال



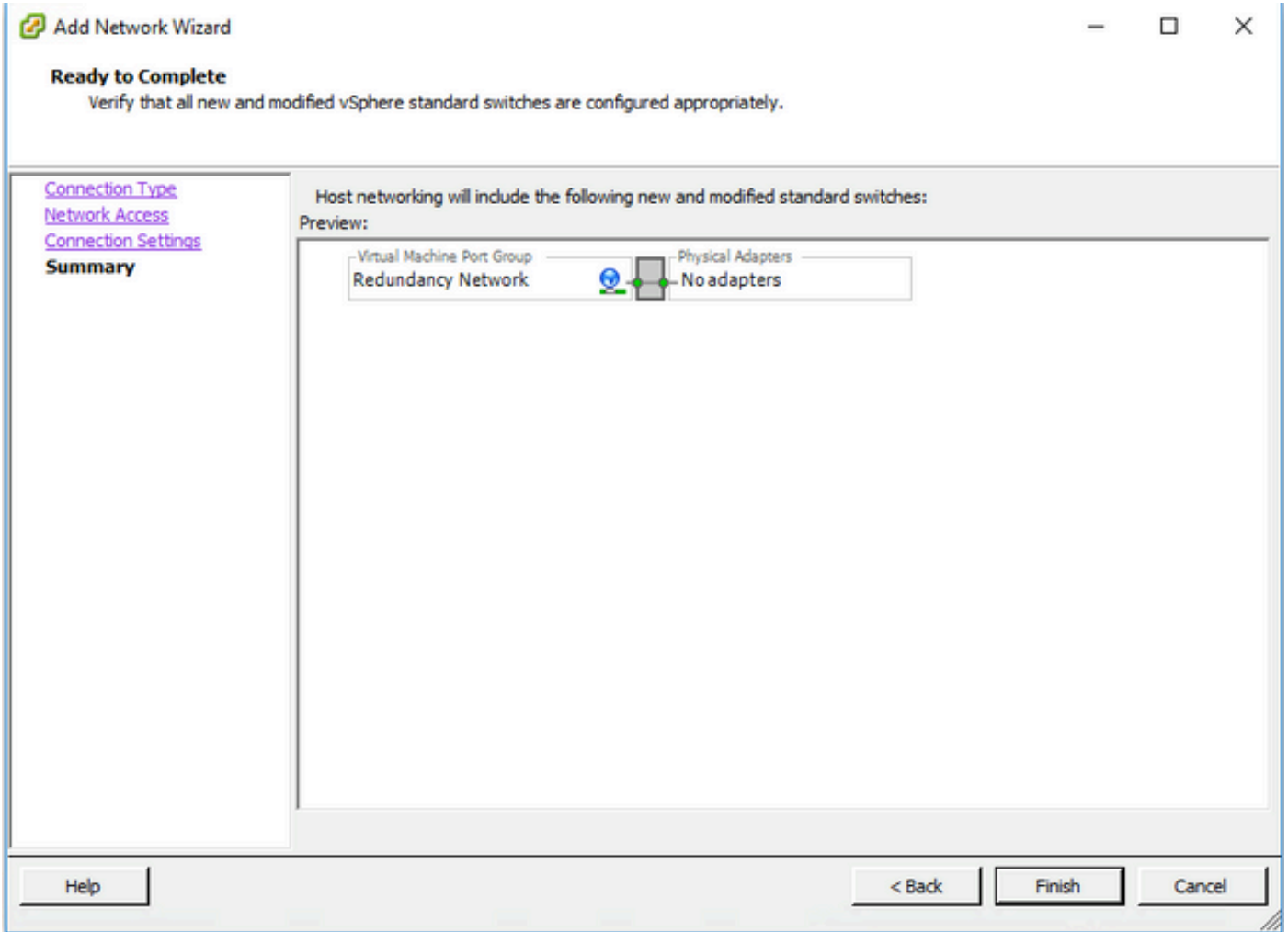
Next. رقبنا و Create a vSphere standard switch ددح 3. ةوطخلال



Next. ةرقننلا كلت دعب .يرايتخا لكشب ةم لعنم ال Network Label صيصختب مق 4. ةوطخلال

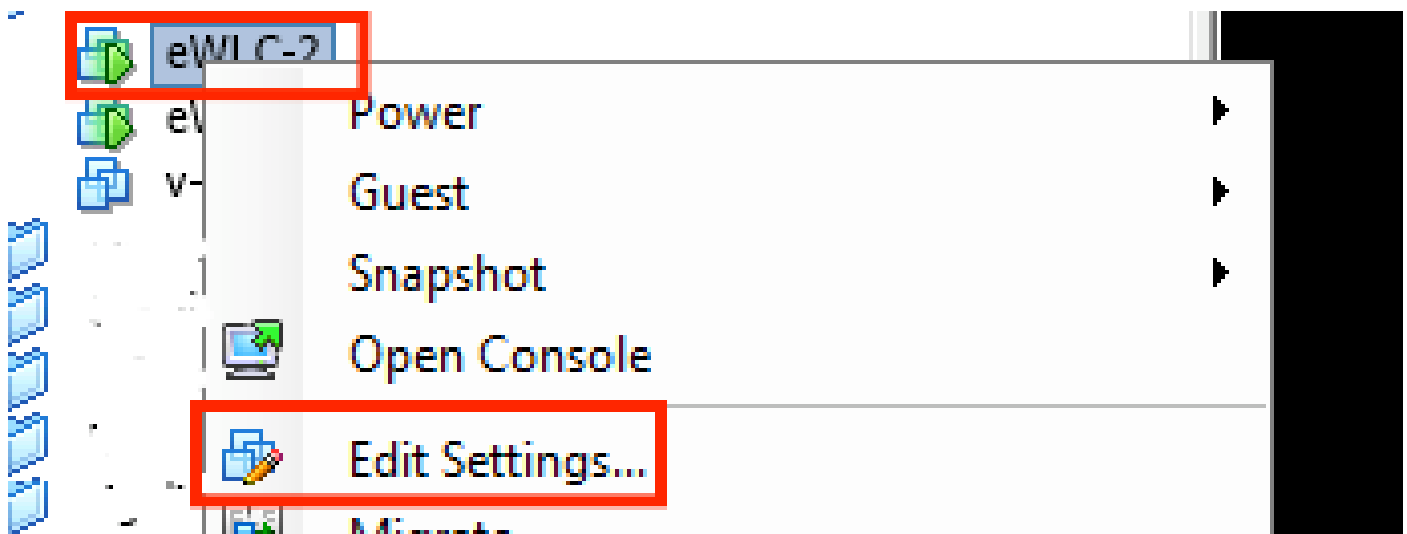


جعل العمل آمنًا. 5. ةوطخ لآ

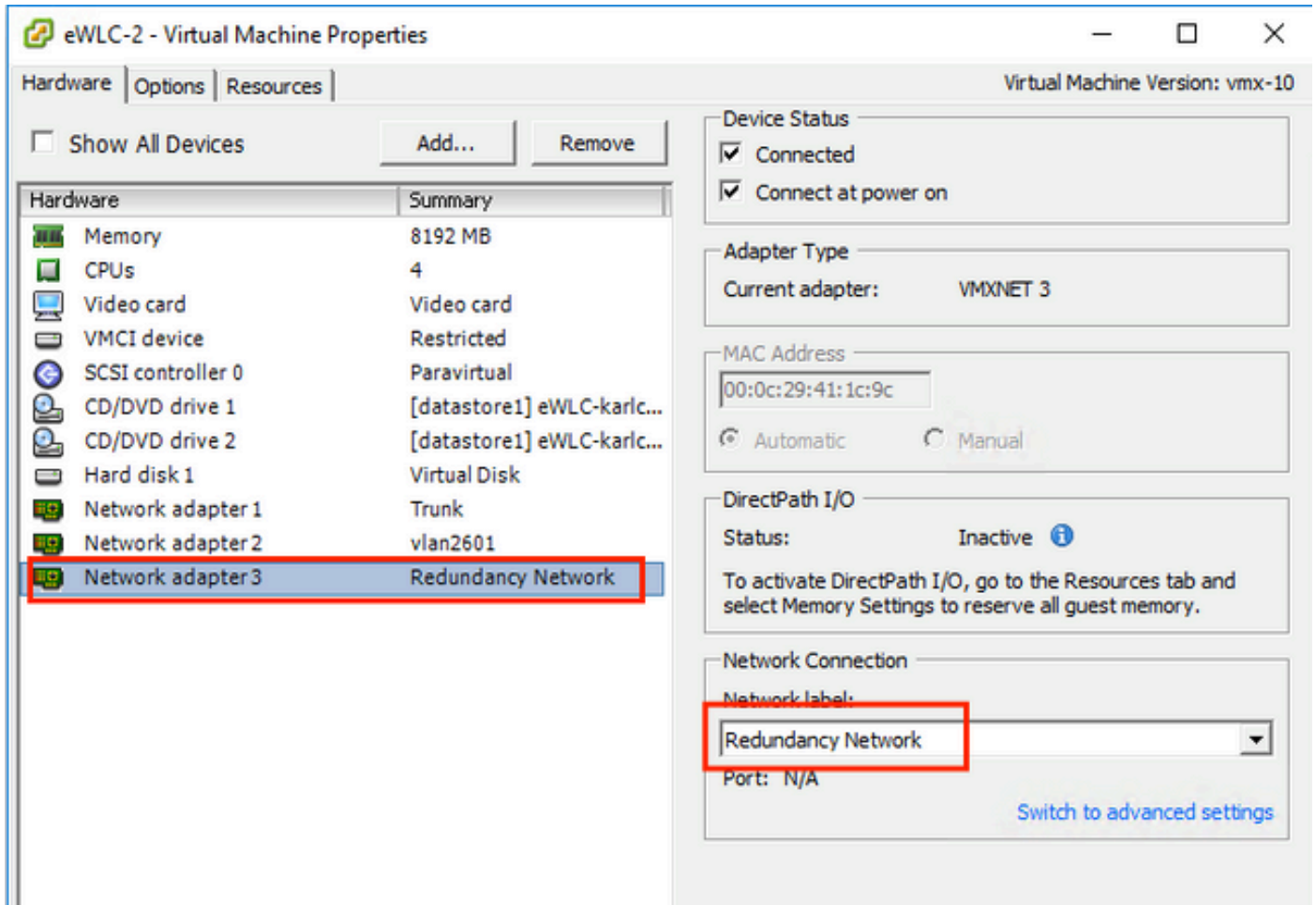


لك نم ةدحاو) 9800 ةيره اظلا (WLC) ةيكل سلالا ةيلحملا ةكبشلا يف مكحتلا تادحو نم لك نم ةهجاو طبرب مق 6. ةوطخلا راركتلا ةكبش (9800 زارط (WLC) ةيكل سلالا ةيلحملا ةكبشلا يف مكحت ةدحو.

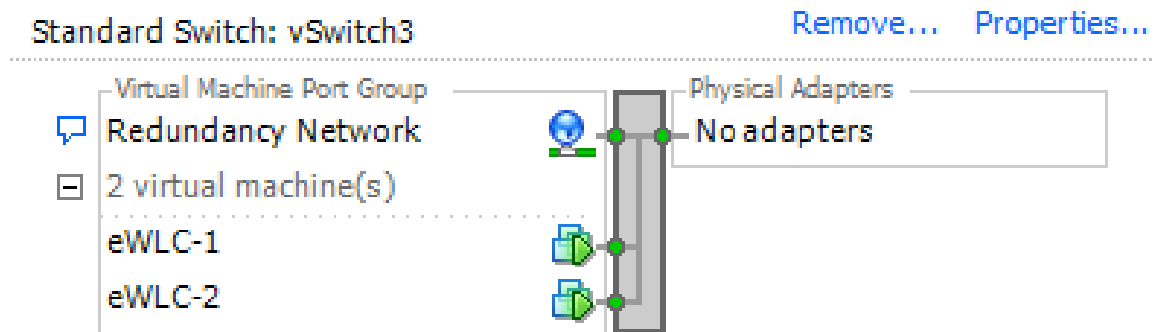
رقنا م يضا رتفالا 9800 زارط (WLC) ةيكل سلالا ةيلحملا ةكبشلا يف مكحتلا رصنع ىلع نميال سواملا رزب رقنا قوف **Edit Settings...**



قفاوم ىلع رقنا م لوجملا **Redundancy Network** ىلع هنيعبت مقو ةحاتملا ةكبشلا تالوجم دحا دح.



نيزاهج الالك لسفن عيشال لعفا.



HA نيوك دادع

اهسفن VLAN ةكبش الى يم تنن ني دجولا اتلك نم ةيكل لساللا ةراداللا ةهجاو نأ نم دكأت ،يفاضا نيوك ءارجا لبق
ضعبال اهضعب عم اهيلي لوصولو نكم يو اهسفن ةي عرفلا ةكبش لاول.


رادصالا سفن نالغشي ني بربم الالك نأ نم ققحت

9800 WLCs الالك الى ناوع راركتال تنيع 1. ةوطخلا

GUI:

16.12 CLI:

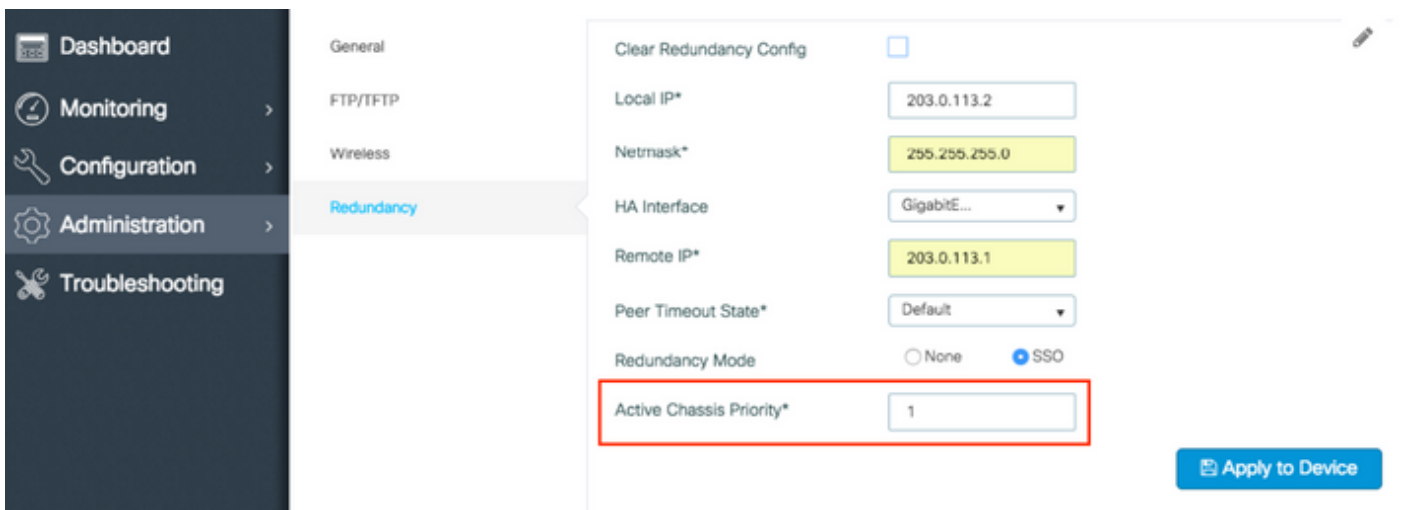
```
9800WLC1# chassis redundancy ha-interface g3 local-ip <!--IP address--> remote-ip <!--IP address-->
9800WLC2# chassis redundancy ha-interface g3 local-ip <!--IP address--> remote-ip <!--IP address-->
```

 نېن HA عاشن | متي مل اذ | يتح) ةدحول لايغشت ةداع او HA زارطك اهم ادخت سال 3 GigabitEthernet ةه او دي دحت درجم ب: ةظالم
طشنن ال (WLC) ةيكل سال ال ةيكل ال ةكبش ال ي ف مكحت ال رصنع نو كي نأ ب جي يذ ال ع برم ال دي دحت ل (ي رايتخ). 2. ةوطخ ال
9800 (CLI) رم او ال رطس ةه او و (GUI) ةي موسر ال مدخت س ال ةه او ةطس او ب ام | Active Chassis Priority ن يي عت ب مق : اي ودي 9800
shows the 9800 WLC's interfaces, this is because that interface is now marked for HA only.

طشنن ال (WLC) ةيكل سال ال ةيكل ال ةكبش ال ي ف مكحت ال رصنع نو كي نأ ب جي يذ ال ع برم ال دي دحت ل (ي رايتخ). 2. ةوطخ ال
9800 (CLI) رم او ال رطس ةه او و (GUI) ةي موسر ال مدخت س ال ةه او ةطس او ب ام | Active Chassis Priority ن يي عت ب مق : اي ودي 9800

آي س اساس نو كي لى ال ةيكل ال دي دحت متي.

GUI:



The screenshot shows the GUI configuration page for Redundancy. The 'Active Chassis Priority' field is highlighted with a red box and set to 1. Other fields include Local IP* (203.0.113.2), Netmask* (255.255.255.0), HA Interface (GigabitE...), Remote IP* (203.0.113.1), Peer Timeout State* (Default), and Redundancy Mode (SSO selected). A blue 'Apply to Device' button is visible at the bottom right.

CLI:

```
# chassis 1 priority <1-15>
```

ةيكل ال ةكبش ال ي ف مكحت ال رصنع يه ةدحو ي ا رايتخاب تا ع برم ال موقت س ف ، ةطشن نوكتل ةني عم ةدحو دي دحت متي مل اذ
9800 طشنن ال ي س اساس ال (WLC) ةيكل سال ال

9800 زارط (WLCs) ةيكل سال ال ةيكل ال ةكبش ال ي ف مكحت ال مئ اوق نم لك لى ع تان ي وكتل ظ فح. 3. ةوطخ ال

GUI:

Welcome *admin*



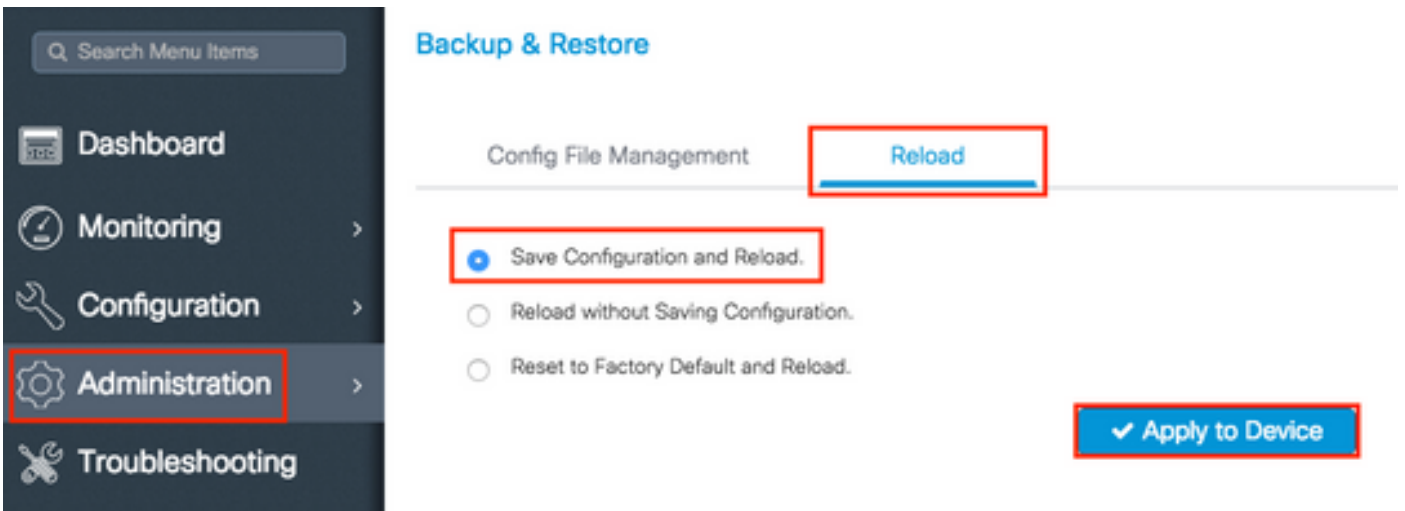
CLI:

write

تقول اسفن في نيع برم الالك لي غشت اداعاب مق 4. ووطخال

GUI:

Administration > Management > Backup & Restore > Reload



CLI:

reload

دادعتسالا عضو في WLC 9800 ل مكحتال دحو و لوصو نيكمتم

لوصولاب يضارتفا لكش ب حمسي ال ،نخاس راطتنا عبرمك رخال عبرملاو طاشنك تا عبرملا دحا ني غتو HA نيكمتم درجم دادعتسالا عبرم في (نيكمتم) EXEC عضو الى

طشنال (WLC) ةيكلسالل ةيلحملا ةكبشلا في مكحتال رصنع الى مكحتال دحو/SSH ربع لوخدلا لي جستب مق ،اه نيكمتم ل ةيلاتال رم اوأل لخدأو 9800

```
# config t # redundancy # main-cpu # standby console enable # end
```

يُرابِحِإلِالِليِدبِتِلِالِ (Switchover)

9800 طشِنِالِ (WLC) ةيِكلِلسِالِالِةِليِلمِالِةِكبِشِالِ يِفِ مِكِحِتِالِ رِصِنِ عِ دِيهِمِتِ ةِداعِابِ اِمِاِ مِقِ، تاعِابِرمِالِ نِيبِ لِيِوِحِتِالِ ضِرِفِ لِ
رِمِأِالِ اِذِهِ لِيِغِشِتِبِ مِقِ وَاِ اِيِوِدِيِ:

```
# redundancy force-switchover
```

رِسِكِ HA

WLC 9800 نِ مِ لِ كِ يِ فِ HA نِيِوِكِتِ حِسِمِ

تِاِوِطِخِالِ هِذِهِ ذِيِفِنِتِ كِنِكِمِيِ، نِيِقِوِدِنِصِالِالِ كِ يِ لِعِ HA رِسِكِ لِ.

ضِرِفِ وِ 9800 ةِطِشِنِالِ (WLC) ةيِكلِلسِالِالِةِليِلمِالِةِكبِشِالِ يِفِ مِكِحِتِالِ ةِدِحِوِبِ صِاخِالِ HA نِيِوِكِتِ حِسِمِ 1. ةِوِطِخِالِ
خِسِنِلسِالِ دِهَمِيِوِ. 9800 ةِطِشِنِالِ (WLC) ةيِكلِلسِالِالِةِليِلمِالِةِكبِشِالِ يِفِ مِكِحِتِالِ ةِدِحِوِ دِيهِمِتِ دِيعِيِ هِنِاِ) رارِكِتِ لِيِوِحِتِ
(HA نِيِوِكِتِ حِسِمِ عِ مِ يِطِايِتِحِالِالِ)

16.10:

```
Active-9800 WLC# chassis clear
```

WARNING: Clearing the chassis HA configuration results in the chassis coming up in Stand Alone mode after reboot.The HA configuration remains the same

```
Active-9800 WLC# redundancy force-switchover
```

16.11

```
Active-9800 WLC# clear chassis redundancy
```

لِيِجِسِتِبِ كِيِلِعِ فِ، ةِطِشِنِ 9800 زارِطِ (WLC) ةيِكلِلسِالِالِةِليِلمِالِةِكبِشِالِ يِفِ مِكِحِتِالِ ةِدِحِوِحِصِتِ نَأِ دِرِجِمِ بِ 2. ةِوِطِخِالِ
رارِكِتِالِ نِيِوِكِتِ حِسِمِ وِلِوِخِدِالِ.

```
new-Active-9800 WLC# chassis clear
```

WARNING: Clearing the chassis HA configuration will result in the chassis coming up in Stand Alone mode after reboot.The HA configuration will remain the same

هَبِ صِاخِالِ فِضِمِالِ مِساِ ثِيِدِحِتِبِ مِقِ، يِرايِتِخِاِ لِكِشِوِ. دِيِدِجِالِ طِشِنِالِ 9800 WLC بِ صِاخِالِ IP نِاِوِنِعِ ثِيِدِحِتِ 3. ةِوِطِخِالِ

```
new-Acitive-9800 WLC# config t
new-Acitive-9800 WLC# hostname <new-hostname>
new-Acitive-9800 WLC# interface <wireless-mgmt-int-id> new-Acitive-9800 WLC# ip address <a.b.c.d> <a.b.c.d>
new-Acitive-9800 WLC# exit
```

9800 دي دجال طشننلا (WLC) ةيكل سلاللا ةيلحملا ةكبشلا يف مكحتل رصنع ليمحت ةداعا ونيوكتلا ظفح 4. ةوطخل

```
new-Acitive-9800 WLC# write
new-Acitive-9800 WLC# reload
```

9800 HA قيسنت عم IP ناووع راركت بنجتل) دي دج IP ناووع نيوكتب دوعيو ليغشتلا ةداعا بناتل ع برملا موقوي، كلذ دع ب طشننلا 9800 زارط (WLC) ةيكل سلاللا ةيلحملا ةكبشلا يف مكحتل رصنع ظفحتي HA. نيوكت حسم عم و (قباسلا WLC هب صاخلا IP ناووع بيلصلأا

ريظنلا ةلهم نيوكت

امهرفوت رارمتسا نامضل رخآلا ىلا ةيح لئاسر يطايتحالا و طشننلا لك يهلا نم لك لسري

ةلهم يف ريظنلا لك يه نم ةلاسري مل اذ دق ف دق ريظنلا لك يه ناك اذ ام دي دجتل ريظنلا ةلهم مادختسا متي اهنيوكت متي تال ريظنلا

ةلهملا ةميق نمازتت (CLI) رمأالا رطس ةهجاو لالخنم نيوكتلل ةلباق اهنك لو ةيناث يلم 500 هه ةيضارتفالا ةلهملا دادعتسالا عوضوي يف 9800 WLC زا ه عم ةنوكملا

تقؤملا اذه صيصختل رمأالا اذه مدختسا

```
# chassis timer peer-timeout <500-16000 msec>
```

(رمأالا مزلا اذ) هنيوكت متي ذل تقؤملا حسمل رمأالا اذه مدختسا

```
# chassis timer peer-timeout default
```

ةيقرتلا

نارتقا عوضوي يف WLC تادحو نوكت نا درجمب ببول مدختسم ةهجاو نم (ISSU أو AP تسلي) ةيسايقلا ةيقرتلا ءارجا نكمي (INSTALL لصفًي) عضولا سفن يف رادصلا سفن لمعت اهانف HA،

يتدحو تيبثت موقت و جوزلا يف مكحتل تادحو نم لك ىلع جماربل ايزوتب ببول مدختسم ةهجاو ةيقرت ءحفص مت هت تقولا سفن يف امهليغشت ةداعا و ليغشتلا

تقول ليلقت في ب ب س ت ت ي ت ل ا ر خ أ ل ا ت ا ي ن ق ت ل ل ة ب س ن ل ا ب . ن ي ت د ح و ل ا ا ل ك ي ل ع ة ل ث ا م ت م ل ي ز ن ت ت ا ق و أ ي ل ا ك ل ذ ي د و ي
ت ي ب ث ت ل ا و ح ي ح ص ت ل ا ل ي ل د ة ع ج ا ر م ي ج ر ي ، ل م ع ل ا ن ع ف ق و ت ل ا .

ة ح ص ل ا ن م ق ق ح ت ل ا

ج ا ر خ ا و م ك ح ت ل ا ة د ح و ر ب ع ا ه ي ل ا ل و و و ل ا ك ن ك م ي ، ض ع ب ل ا ا ه ض ع ب ع م ا ه ت ن م ا ز م و ا ه د ي ه م ت ة د ا ع | ت م ت ي ت ل ا WLC ة د ح و 9800 ا ل ك د ع ب
ر م ا و أ ل ا ه ذ ه م ا د خ ت س ا ب ة ي ل ا ح ل ا ا ه ت ل ا ح :

<#root>


```
9800 WLC-1# show chassis
```

```
Chassis/Stack Mac Address : <!--IP address--> - Local Mac Address Mac persistency wait time: Indefinit
```

<#root>

```
9800 WLC-1-stby# show chassis
```

```
Chassis/Stack Mac Address : <!--IP address--> - Local Mac Address Mac persistency wait time: Indefinit
```

 ح ا ل ص ا ل ل [Cisco CSCvm64484](https://www.cisco.com/c/enr/qa/wireless/wireless-voice/cisco-cscvm64484.html) ن م ا ط خ أ ل ا ح ي ح ص ت ف ر ع م ع ب ت ت ي ، ا ض ي أ I P s ر ه ظ ي د ا د ع ت س ا ل ا ع و ي ف : ة ظ ح ا ل م

ه ن م ر م أ ل ا ل ي غ ش ت ب م و ق ت ي ذ ل ا ل ك ي ه ل ا ي ل ا (ة ي م ج ن ل ا ة م ا ل ع ل ا) * ة م ا ل ع ل ا ر ي ش ت

<#root>

```
9800 WLC-1# show redundancy
```

```
Redundant System Information : ----- Available system uptime = 1 hour, 35 min
```

ن ا ل ث ا م ت م ا م ه ن أ ن ا م ض ل ، د ا د ع ت س ا ل ا ع و ي ف ن و ك ت ي ت ل ا و ة ط ش ن ل ا WLC 9800 ة د ح و ن م ة ي ل ا ح ل ا ت ا ن ا ي ب ل ا ن م ق ق ح ت ل ا ك ن ك م ي
ء ا و س د ح ي ل ع .

ة ل ث م أ ل ا :

<#root>

```
9800 WLC-1# show ap summary chassis active r0
```

Number of APs: 2 AP Name Slots AP Model Ethernet MAC Radio MAC Location Country IP Address State -----

9800 WLC-1# show ap summary chassis standby r0

Number of APs: 2 AP Name Slots AP Model Ethernet MAC Radio MAC Location Country IP Address State -----

هوالصاواءاطخألا فاشككسا

9800 WLC: يزاهج نيب ةحجان HA نارثقا ةنمازل م كحتلا ةدحو جارج| لعل لاثم

9800 WLC-1

<#root>

9800 WLC-1# chassis ha-interface local-ip <!--IP address--> remote-ip <!--IP address-->

9800 WLC-1# show chassis

Chassis/Stack Mac Address : <!--MAC address--> - Local Mac Address Mac persistency wait time: Indefini

9800 WLC-1# wr

Building configuration... [OK]

9800 WLC-1# reload

Reload command is issued on Active unit, this will reload the whole stack Proceed with reload? [confir

.
.

*MMM DD HH:MM:SS.XXX: %IOSXE_REDUNDANCY-6-PEER: Active detected chassis 2 as standby. *MMM DD HH:MM:SS.XXX: %

*MMM DD HH:MM:SS.XXX: %PMAN-3-PROC_EMPTY_EXEC_FILE: Chassis 2 R0/0: pvp: Empty executable used for proc

*MMM DD HH:MM:SS.XXX: %REDUNDANCY-5-PEER_MONITOR_EVENT: Active detected a standby insertion (raw-event=E

*MMM DD HH:MM:SS.XXX: %REDUNDANCY-5-PEER_MONITOR_EVENT: Active detected a standby insertion (raw-event=E

*MMM DD HH:MM:SS.XXX: %IOSXE_PEM-6-INSPEM_FM: PEM/FM Chassis 2 slot P0 inserted *MMM DD HH:MM:SS.XXX: %

*MMM DD HH:MM:SS.XXX: % Redundancy mode change to SSO

*MMM DD HH:MM:SS.XXX: %VOICE_HA-7-STATUS: NONE->SSO; SSO mode will not take effect until after a platfo

MMM DD HH:MM:SS.XXX: %RF-5-RF_TERMINAL_STATE: Terminal state reached for (SSO)

9800 WLC-2

<#root>

```
9800 WLC-2# chassis ha-interface local-ip <!--IP address--> remote-ip <!--IP address-->
```

```
9800 WLC-2# show chassis
```

```
Chassis/Stack Mac Address : <!--MAC address--> - Local Mac Address Mac persistency wait time: Indefinite
```

```
9800 WLC-2# wr
```

```
Building configuration... [OK]
```

```
9800 WLC-2# reload
```

```
Reload command is issued on Active unit, this will reload the whole stack Proceed with reload? [confirm]
```

```
*MMM DD HH:MM:SS.XXX: %REDUNDANCY-3-PEER_MONITOR: PEER_FOUND event on standby
```

```
*MMM DD HH:MM:SS.XXX: %SMART_LIC-6-AGENT_READY: Smart Agent for Licensing is initialized *MMM DD HH:MM:SS.XXX:
```

```
MMM DD HH:MM:SS.XXX: %PLATFORM-6-RF_PROG_SUCCESS: RF state STANDBY HOT
```

HA: ة نمازمل ائېدحت ىرتس ناوئ 5 لك ،ىضارتفا لك شبو، ةدحو يأ ىلع رمالا اذه لىغ شت ب مق

```
<#root>
```

```
# show redundancy history monitor [ interval <5-3600 seconds > ]
```

```
Sep 21 15:24:24.727 RF_EVENT_CLIENT_PROGRESSION(503) RP Platform RF(1340) op=8 rc=0
Sep 21 15:24:24.727 RF_EVENT_CLIENT_PROGRESSION(503) RP Platform RF(1340) op=8 rc=11
Sep 21 15:24:24.740 RF_EVENT_CLIENT_PROGRESSION(503) CWAN Interface Events(1504) op=8 rc=0
Sep 21 15:24:24.741 RF_EVENT_CLIENT_PROGRESSION(503) CWAN Interface Events(1504) op=8 rc=0
Sep 21 15:24:24.741 RF_EVENT_CLIENT_PROGRESSION(503) CWAN Interface Events(1504) op=8 rc=11
Sep 21 15:24:24.741 RF_EVENT_CLIENT_PROGRESSION(503) NAT HA(401) op=8 rc=0
Sep 21 15:24:24.741 RF_EVENT_CLIENT_PROGRESSION(503) NAT HA(401) op=8 rc=0
Sep 21 15:24:24.741 RF_EVENT_CLIENT_PROGRESSION(503) NAT HA(401) op=8 rc=11
Sep 21 15:24:24.741 RF_EVENT_CLIENT_PROGRESSION(503) NAT64 HA(404) op=8 rc=0
Sep 21 15:24:24.741 RF_EVENT_CLIENT_PROGRESSION(503) NAT64 HA(404) op=8 rc=0
Sep 21 15:24:24.741 RF_EVENT_CLIENT_PROGRESSION(503) NAT64 HA(404) op=8 rc=11
Sep 21 15:24:24.743 RF_EVENT_CLIENT_PROGRESSION(503) DHCPv6 Relay(148) op=8 rc=0
Sep 21 15:24:24.743 RF_EVENT_CLIENT_PROGRESSION(503) DHCPv6 Relay(148) op=8 rc=0
Sep 21 15:24:24.743 RF_EVENT_CLIENT_PROGRESSION(503) DHCPv6 Relay(148) op=8 rc=11
Sep 21 15:24:24.782 RF_EVENT_CLIENT_PROGRESSION(503) DHCPv6 Server(149) op=8 rc=0
Sep 21 15:24:24.782 RF_EVENT_CLIENT_PROGRESSION(503) DHCPv6 Server(149) op=8 rc=0
Sep 21 15:24:24.782 RF_EVENT_CLIENT_PROGRESSION(503) DHCPv6 Server(149) op=8 rc=11
Sep 21 15:24:24.783 RF_EVENT_CLIENT_PROGRESSION(503) Last Slave(65000) op=8 rc=0
Sep 21 15:24:25.783 RF_PROG_STANDBY_HOT(105) Last Slave(65000) op=8 rc=0
Sep 21 15:24:25.783 RF_EVENT_CLIENT_PROGRESSION(503) Last Slave(65000) op=8 rc=0
```

```
End = e Freeze = f
```

```
Enter Command: e
```

رمألا اذه لىغش تىب مق HA، ةنمازم ةىلمعل الىصفت رثكأ ضرع ىلع لوصحلل

```
# show logging process stack_mgr internal
```

ةلص تاذا تامولعم

- [Cisco نمت الىزن تىل او ىن فل ا م عدلا](#)

ةمچرتل هذه ل و ح

ةلأل تاي نقتل ن م ة و مچ م ادخت ساب دن تسم ل ا اذ ه Cisco ت مچرت
م ل ا ل ا ا ن ا ع مچ م ف ن م دخت س م ل م عد و ت م م م دقت ل ة م ش ب ل و
م ك ة ق ي ق د ن و ك ت ن ل ة ل ا ة مچرت ل ض ف ا ن ا ة ظ ح ا ل م م چ ر ي . ة ص ا خ ل م ه ت غ ل ب
Cisco ي ل خ ت . ف ر ت م م مچرت م ا ه م د ق ي ي ت ل ا ة ي ف ا ر ت ح ا ل ا ة مچرت ل ا م ل ا ح ل ا و ه
ل ا ا م ا د ا د ع و چ ر ل ا ب ي ص و ت و ت ا مچرت ل ا ه ذ ه ة ق د ن ع ا ه ت ي ل و ئ س م Cisco
Systems (ر ف و ت م ط ب ا ر ل ا) ي ل ص ا ل ا ي ز ي ل چ ن ا ل ا دن ت س م ل ا