

# 5520 م كحتلا ةدحو لىل م كحتلا ةدحو لوصو CIMC لال خ نم 8540 WLC

## المحتويات

- [المقدمة](#)
- [معلومات أساسية](#)
- [المتطلبات الأساسية](#)
- [المكونات المستخدمة](#)
- [التكوين](#)
- [التكوينات](#)

## المقدمة

يصف هذا المستند خطوات التكوين للوصول إلى وحدة التحكم عبر وحدة التحكم في الإدارة المتكاملة (CIMC) من Cisco.

## معلومات أساسية

تستند وحدات التحكم في الشبكة المحلية اللاسلكية طراز AIR-CT5520-K9 و AIR-CT8540-K9 على خادم Cisco UCS من السلسلة C220 و C240 على التوالي. لذلك فإنه يحتوي على أداة CIMC المساعدة لتحرير/مراقبة الأجزاء المادية منخفضة المستوى مثل الطاقة والذاكرة والأقراص والمروحة ودرجة الحرارة، وحتى إمكانية الوصول إلى وحدات التحكم في الشبكة المحلية اللاسلكية (WLCs) حتى يمكن الوصول إليها عن بعد.

حتى الآن، للوصول إلى وحدة التحكم، الخيارات المتوفرة لدينا هي vKVM، لتوصيل الأجهزة الطرفية مثل لوحة المفاتيح وشاشة بمنفذ VGA، واستخدام منفذ RJ45 للاستخدام مباشرة أو من خلال خادم وحدة التحكم.

• تظهر وحدة تحكم vKVM والشاشة الخارجية المتصلة بـ VGA "مرحلة التحميل من Cisco Bootloader2..." هذا متوقع لأن WLC لا يدعم هذا، رجاء أحتل ال cisco 5520 و [8540 لاسلكي جهاز تحكم يتحرى مرشد](#)

• لا يعد منفذ RJ45 دائما حلا مجديا، إذا لم تكن لديك إمكانية الوصول المادي إلى عنصر التحكم في الشبكة المحلية اللاسلكية (WLC).

• كما يمكن أن يكون خادم وحدة التحكم خيارا للوصول عن بعد خارج النطاق.

إذا لم يكن لديك حق الوصول إلى منفذ وحدة تحكم RJ45 أو لم يكن لديك خادم وحدة تحكم، فهذا هو الإجراء المناسب لك.

## المتطلبات الأساسية

### المكونات المستخدمة

تم إنشاء المعلومات الواردة في هذا المستند من الأجهزة الموجودة في بيئة معملية خاصة. بدأت جميع الأجهزة المستخدمة في هذا المستند بتكوين ممسوح (افتراضي). إذا كانت شبكتك مباشرة، فتأكد من فهمك للتأثير المحتمل لأي أمر.

• و AIR-CT5520-K9، لكن AIR-CT8540-K9 قادر أيضا مع أي جهاز UCS-C آخر مثل CMX، MSE.

• أي عميل SSH مثل PuTTY  
التطبيقات

• إستراداد كلمة المرور (أستخدم الأمر "إعادة التشغيل" لإعادة التحميل بسلاسة بدلا من "إعادة ضبط النظام")  
• إستخدم الأوامر التي تقبل فقط عبر وحدة التحكم.

ملاحظة: قيود التسلسل عبر الشبكة المحلية. لاستخدام SOL، يجب أن يكون لوحدة تحكم الخادم التكوين التالي:

- لا يوجد تحكم في التدفق
- معدل الباود كما تم تكوينه ل (9600 SOL بت في الثانية)
- النوع الطرفي VT-199

## التكوين

### التكوينات

1. تكوين CIMC على WLC عبر CLI

```
Cisco Controller) >imm address 10.0.0.10 255.255.255.0 10.0.0.1)
Cisco Controller) >imm username admin password Cisco123 Cisco123)
Cisco Controller) >imm summary)
```

...This will take some time

```
User ID..... admin
DHCP..... Disabled
IP Address..... 10.0.0.10
Subnet Mask..... 255.255.255.0
Gateway..... 10.0.0.1
```

تحقق من هذه المقالة لإعداد [CIMC لخادم UCS C-Series](#)، وهذا لتكوين/عرض IP ل CIMC من وحدة التحكم أثناء بدء التشغيل

2. التحقق مما إذا كانت WLC بها "منفذ تسلسلي عبر LAN" ممكن

• سجل الدخول إلى CIMC عبر واجهة المستخدم الرسومية، تحت الخادم < التواجد عن بعد < التسلسل عبر الشبكة المحلية (LAN)



**Overall Server Status**  
Good

Server Admin Storage

Summary  
Inventory  
Sensors  
**Remote Presence**  
BIOS  
Power Policies  
Faults and Logs  
Troubleshooting

Virtual KVM Virtual Media Serial over LAN

**Serial over LAN Properties**

Enabled:

Baud Rate: 9600 bps

Com Port: com0

SSH Port: 2400

- يمكن إجراء هذا التحقق أيضا في واجهة سطر الأوامر (CLI) الخاصة بواجهة مستخدم الرسومات (WLC)

```
show imm chassis sol-info<
```

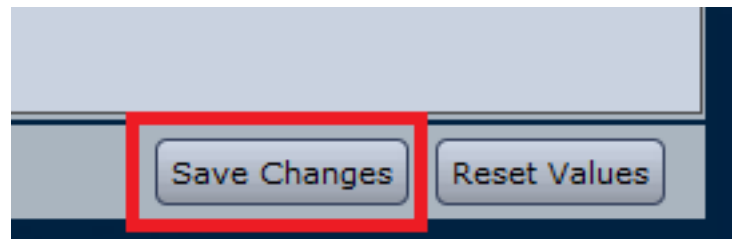
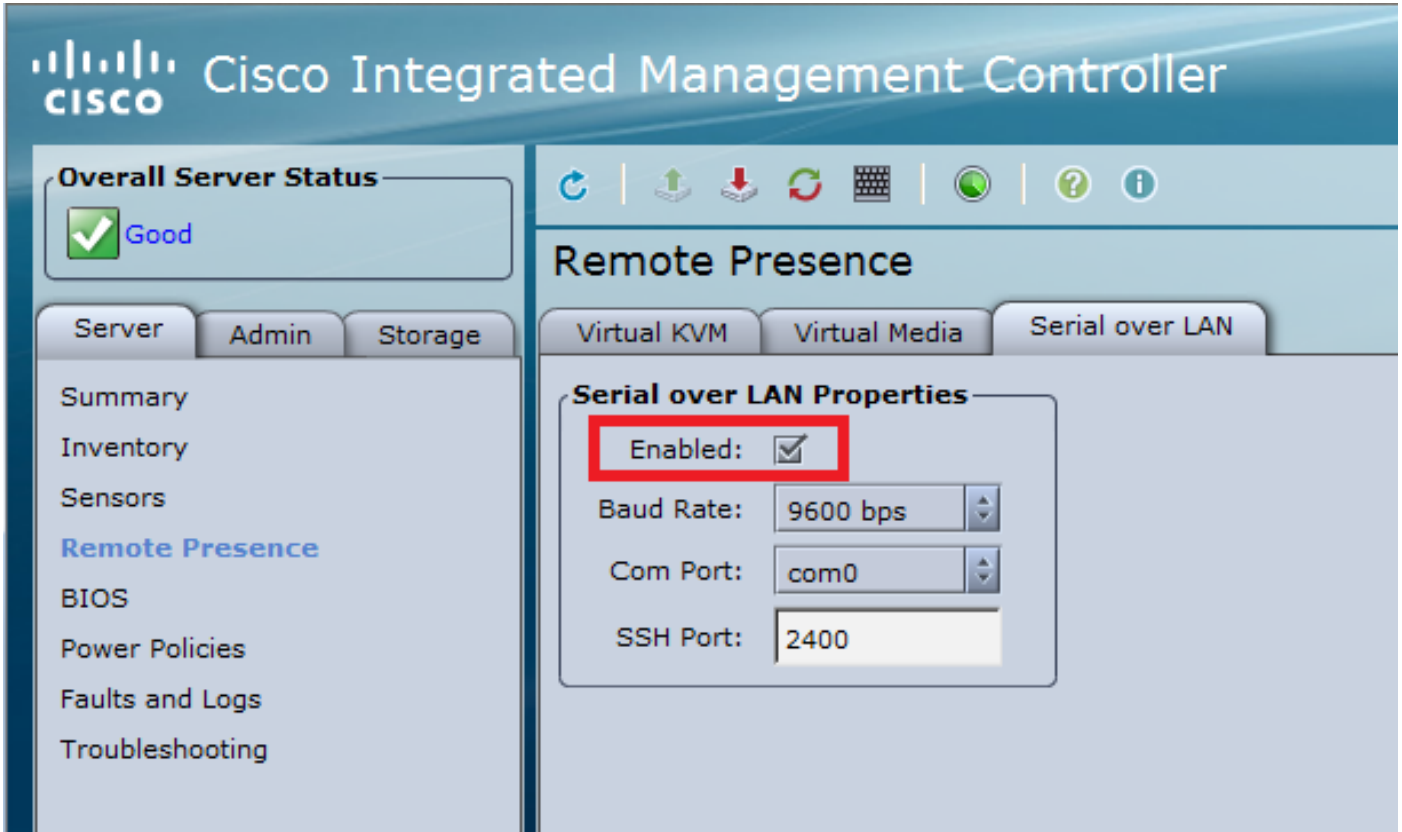
```
Set in progress : set-complete  
Enabled : false          !!!! DISABLED  
Force Encryption : false  
Force Authentication : false  
Privilege Level : USER  
Character Accumulate Level (ms) : 50  
Character Send Threshold : 201  
Retry Count : 7  
Retry Interval (ms) : 500  
Volatile Bit Rate (kbps) : 9.6  
Non-Volatile Bit Rate (kbps) : 9.6  
(Payload Channel : 14 (0x0e  
Payload Port : 623
```

### 3. تمكين التسلسل عبر الشبكة المحلية (LAN).

**ملاحظة:** عند تمكين ميزة التسلسل عبر الشبكة المحلية (LAN)، سيتم تعطيل جميع وحدات التحكم الخارجية. بمعنى آخر، يتم تعيين واجهة وحدة التحكم النباتية إلى COM0، ونظرا لأن SoL يستخدم COM0 كاتصال تسلسلي بشكل افتراضي، ثم عندما يتم تمكينها، يتم تعطيل منفذ وحدة التحكم النباتية. إن يريد أنت أن يطلق ال COM0 توصيل؛ أنت يستطيع إما استعملت SoL مع COM1 أو أعجزت التسلسل عبر LAN سمة من CIMC.

عبر واجهة المستخدم الرسومية

- سجل الدخول إلى CIMC، تحت الخادم < التواجد عن بعد > التسلسل عبر الشبكة المحلية  
تمكين خانة الاختيار، حفظ التغييرات.



Via CLI •

افتح جلسة SSH إلى عنوان IP الخاص ب CIMC وسجل الدخول باستخدام بيانات الاعتماد التي تم تكوينها مسبقا

```
scope sol #
sol # set enabled yes/
sol *# set baud-rate 9600/
sol *# commit/

sol # exit/
show sol #
```

Enabled	Baud Rate(bps)	Com	Port SOL	SSH Port
yes	9600	com0		2400

يمكنك تغيير منفذ SOL SSH لإنشاء الاتصال عن بعد بهذا المنفذ و تأكد من ظهور COM0 كاتصال وحدة التحكم المحدد. وإلا قم بتغييره باستخدام الأمر

```
sol *# set comport com0/
```

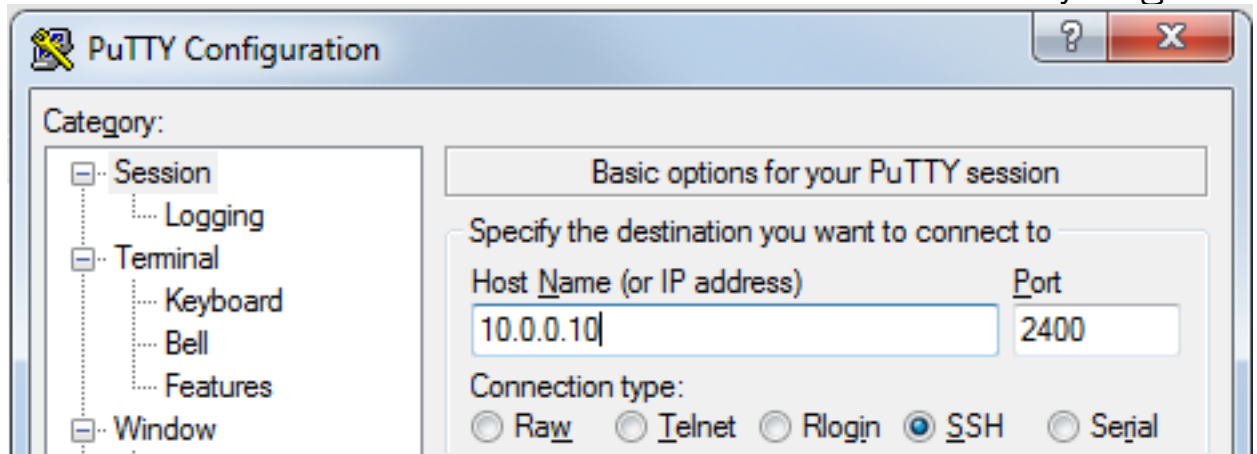
4. الوصول إلى وحدة تحكم WLC عبر CIMC

```
connect host #
:CISCO Serial Over LAN
Press Ctrl+x to Exit the session
```

```
User:admin
*****:Password
< (Cisco Controller)
```

يمكن أيضا الوصول إلى وحدة التحكم مباشرة باستخدام عنوان IP الذي تم تكوينه من قبل CIMC ومنفذ SSH SOL

• على خط tty



• على الموجهات

```
ssh -p 2400 -l admin 10.0.0.10#
على نظام التشغيل Linux/Unix
```

```
ssh -p 2400 admin@10.0.0.10#
```

ةمچرتل هذه لوج

ةللأل تاي نقتل نمة ومة مادختساب دن تسمل اذة Cisco تمةرت  
ملاعلاء انء مء مء نمة دختسمل معد و تمة مء دقتل ةر شبل او  
امك ةق قء نوك ت نل ةللأل ةمچرت لصف أن ةظحال مء ءرء. ةصاأل مء تءل ب  
Cisco ةللخت. فرتمة مچرت مء دقء ةللأل ةل فارتحال ةمچرتل عم لاعل او  
ىل إأمءءاد ءوچرلاب ةصوء و تامةرتل هذه ةقء نء اهءل وئس م Cisco  
Systems (رفوتم طبارل) ةل صأل ةل ءل ءن إل دن تسمل