

# ةي لحمل ةكبش لاي ف مكحت رصنع نيوكت ي فاضالاي وتحمل رصم و (WLC) ةي كل سالا ةرادالاي مدختسم ةقداصل

## تايوتحمل

[ةمدقملا](#)

[ةي ساسالاي تابلطتلا](#)

[تابلطتلا](#)

[ةمدختسملا تانوكملا](#)

[تاجالطصلا](#)

[ةي ساسالاي تامولعم](#)

[نيوكتلا](#)

[ةكبش لاي طي طختلا مسرلا](#)

[تانيوكتلا](#)

[\(WLC\) ةي كل سالا LAN ةكبش لاي ف مكحتلا ةدخونيوكت](#)

[نم ةرادالاي لوبقلا \(WLC\) ةي كل سالا ةي لحمل ةكبش لاي ف مكحتلا رصنع نيوكت مق  
Cisco نم نمالا ACS مدخال لايخ](#)

[Cisco نم نمالا ACS نيوكت](#)

[مدخال لاي AAA لي معك \(WLC\) ةي كل سالا ةي لحمل ةكبش لاي ف مكحتلا رصنع ةفاضلا  
RADIUS](#)

[RADIUS لاي ساسانملا IETF تامسو ني مدختسملا نيوكت](#)

[قباتكل او ةعارقليل لوصولا قح مادختساب مدختسم نيوكت](#)

[طقف ةعارقليل لوصولا قح مادختساب مدختسم نيوكت](#)

[لالخ نم كل ذلك و ايلحم \(WLC\) ةي كل سالا ةي لحمل ةكبش لاي ف مكحتلا رصنع ةراداب مق  
RADIUS مدخال](#)

[ةحصلا نم ققحتلا](#)

[اهجالص او عاخالل فاشكتسا](#)

[ةلص تاذا تامولعم](#)

## ةمدقملا

عي طتسي لدان AAA لاي كلذل ACS نم اي cisco و WLC لكشي نأ فيك ةقيثو اذه فصي  
مكحت زاهجالا لاي لمعتسم ةرادا ةقداصل

## ةي ساسالاي تابلطتلا

### تابلطتلا

نيوكتلا اذه عارجا لواحت نأ لبق ةي لاتلا تابلطتلا عافي تسانم دكأت

- WLCs لاي ساسالاي تامولعملا نيوكت ةي فيك ةفرعم

- Cisco Secure ACS لثم RADIUS مداخ نيوكت ةيفيكة ةفرعم

## ةمدختسمل تانوكمل

ةيلاتل ةيدامل تانوكمل او جماربل تارادصل ل دنتسمل اذ في ةدراول تامولعمل دنتست

- 7.0.216.0 رادصل لغشت يتل Cisco 4400 ةيكلسالل LAN ةكبش في مكحتل ةدحو
- متيوجمانربل نم 4.1 رادصل لغشي يذل Cisco نم نم آل فياضل يوتحمل ردمم  
نيوكتل اذ في RADIUS مداخك همادختسل

ةصاخ ةيلمعم ةئيبي في ةدوجومل ةزهجال نم دنتسمل اذ في ةدراول تامولعمل ءاشنم تنانك اذ. (يضا رتفا) حوسمم نيوكتب دنتسمل اذ في ةمدختسمل ةزهجال عيمج تادب رماي آل لمحتمل ريثاتلل كمهف نم دكاتف ، ليغشتل ديقتك تكبش

## تاحالطصال

تاحالطصا لوح تامولعمل نم ديزم يلع لوصحلل ةينقتل Cisco تاحيملت تاحالطصا عجار تادنتسمل.

## ةيساسا تامولعمل

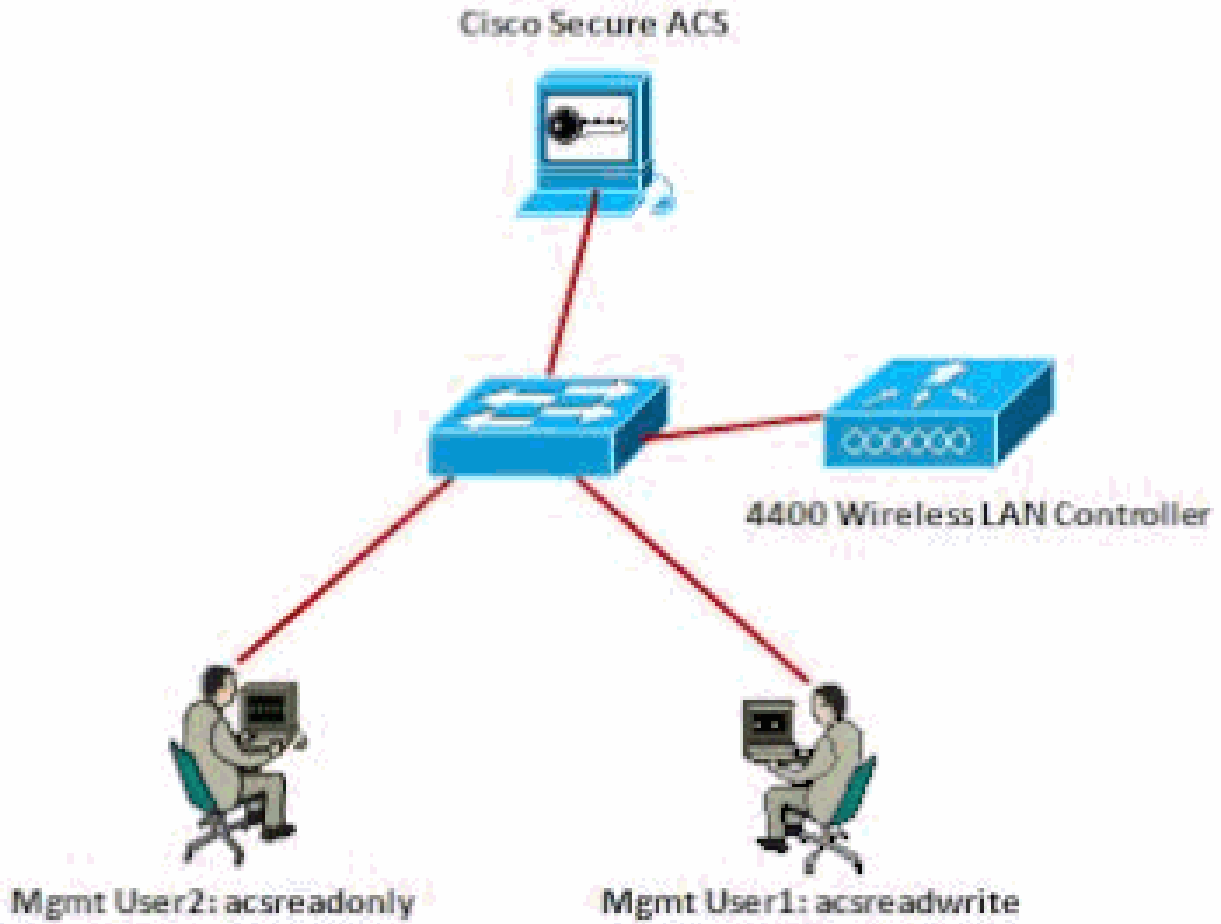
ةيكلسالل (LAN) ةيلحمل ةكبشل في مكحتل ةدحو نيوكت ةيفيكة دنتسمل اذ حرش في ضيوفتل او ةقداصل مل مداخل نكمي يتح (نم آل Cisco ACS) لوصول في مكحتل مداخو فيك اضيأ دنتسمل حرش في. مكحتل ةدحو يلع ةرادال يمدختسم ةقداصل (AAA) ةبساحمل او دروملاب ةصاخل تامسل عم ةفلتخم تازايتما يقلت نيفلتخم مل ةرادال يمدختسمل نكمي Cisco Secure ACS RADIUS مداخ نم اهعارجا مت يتل (VSAs).

## نيوكتل

ةيلحمل ةكبشل في مكحتل رصنع نيوكت ةيفيكة لوح تامولعمل كل مدقت ، مسقلا اذ في دنتسمل اذ في ةحضومل ضارغلل (ACS) لوصول في مكحتل رصنعو (WLC) ةيكلسالل

## ةكبشلل يطيختل مسرلا

يلاتل ةكبشل دادع دنتسمل اذ مدختسي



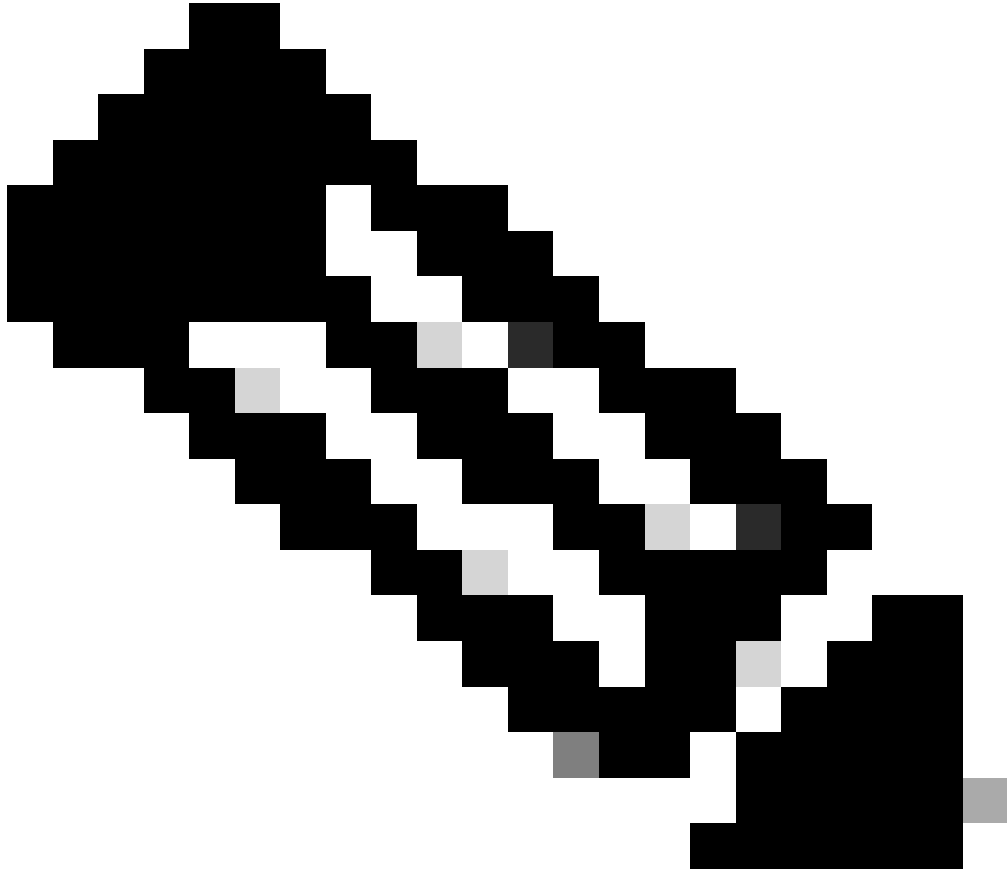
ةك بشلل يطي طختل ا لسرلا

ةلالتا تامل عمل ا اذ ن يوكتلا لاثم مدختسي

- عاونع IP صاخلا Cisco Secure ACS —172.16.1.1/255.255.0.0
- عاونع IP مكدحتلا ةدحول ةرادإلا ةهجال IP ناونع —172.16.1.30/255.255.0.0
- RADIUS مداخو (AP) لوصولا ةطقن لعل مدختسي كرتشم يرسحاتفم —asdf1234
- ACS: لعل مهن يوكتب لاثملا اذ موقني ن يذللا ني مدختسملا دامتعا تانايب يه هذ
  - مكدختسملا مسا - acsreadwrite
  - رورملا ةملاك - acsreadwrite
  - مكدختسملا مسا - acsreadonly
  - رورملا ةملاك - acsreadonly

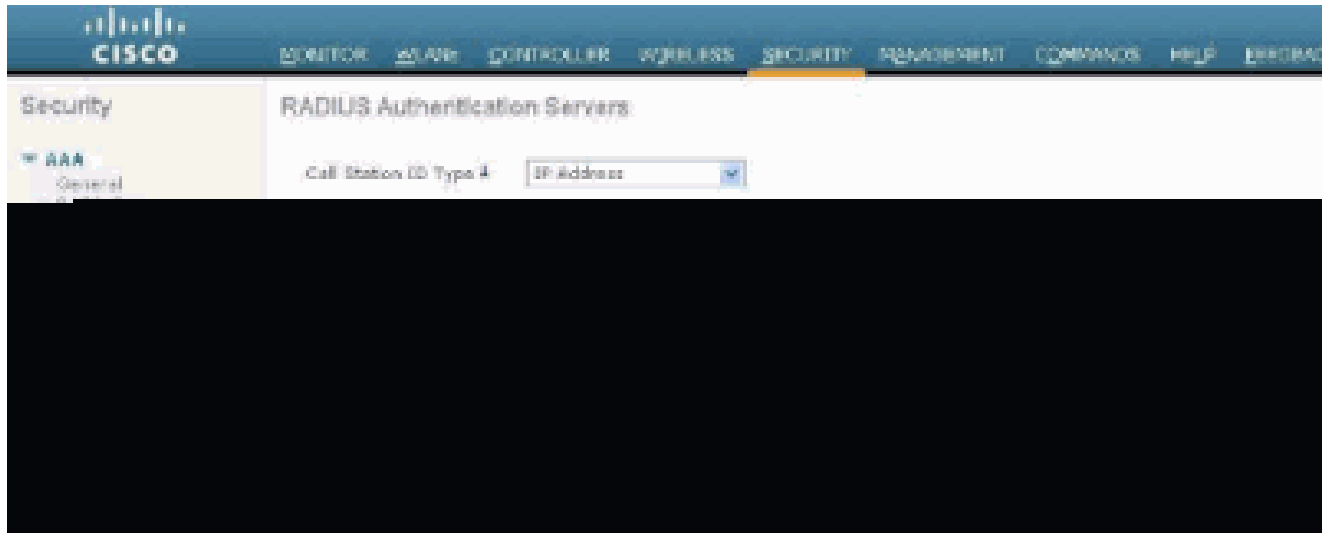
أناجحت تنأ cisco acs in order to نمأي cisco و WLC ل لكشي نأ اجحت تنأ





عم ةحفصل هذه ىلع هنيوكت مت يذلا كرتشمال رسال قباطت نم دكأت :ةظحالم  
نأ نكمي كلذ دعب طقف .RADIUS مداخل ىلع هنيوكت مت يذلا كرتشمال رسال  
RADIUS مداخل (WLC) ةيكلسالل ةيحمل ةكبشلا يف مكحتلال ةدحو لصتت

- 
3. (WLC) ةيكلسالل ةيحمل ةكبشلا يف مكحتلال رصنع نيوكت مت اذا ام ققحت  
WLC GUI ل نم نمأ ،اذه تمتأ in order to تقطقط .Cisco Secure ACS ةطساوب اهترادل  
لاثمال اذهل ةهباشم ةجتانلال GUI ةذفان رهظت



هنا حضور اذهو. 172.16.1.1 RADIUS مداخل ةنكمم ةرادا رايتخاله ةناخ نأ ىرت نأ كنكمي WLC ىل ةرادال ايمدختسم ةقداصمب ACS ل حمسي

## Cisco نم نمل ACS نيوكت

ACS ل تلكش in order to مسق اذه في steps ل اتمت

1. [مداخ ىل AAA ليمعك \(WLC\) ةيكلس اللة ةيلحملة ةكبشلا في مكحتللا رصنع ةفاضل RADIUS.](#)
2. [RADIUS ل ةبسانم ل IETF تامسو نيمدختسم ل نيوكتب مق.](#)
3. [ةباتكللاو ةءارقلل لوصولل قح مادختساب مدختسم نيوكت.](#)
4. [طقف ةءارقلل لوصولل قح مادختساب مدختسم نيوكت.](#)

مداخ ىل AAA ليمعك (WLC) ةيكلس اللة ةيلحملة ةكبشلا في مكحتللا رصنع ةفاضل RADIUS

ACS نم أي cisco ل في AAA ليمعك WLC ل اتمت steps in order to اذه اتمت

1. ةكبشلا نيوكت قوف رقنا، (ACS) ةيموسرلا مدختسم ل ةهجاو نم.
2. ل اذلة ةفاضل قوف رقنا، AAA ءالمع تحت.
3. اتمت فمو، WLC ل نم ناوئعلا، مسلا فيضم WLC ل، ةذفان نوبز add aaa ل في تلخد كرتشم ىرس.

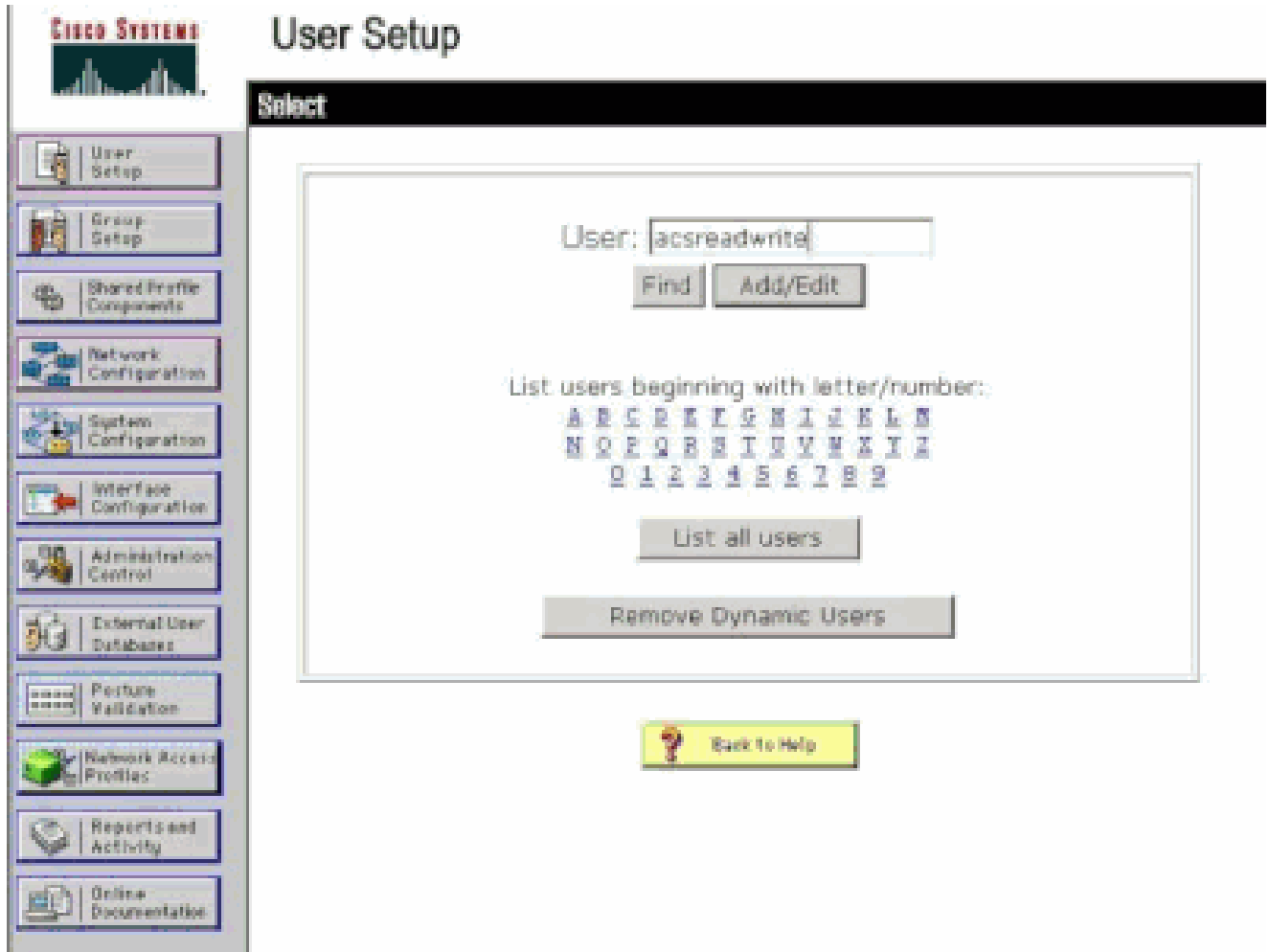
دادعلا ةيلعمل اذه، ل اتمت اذه في:

- WLC-4400 وه AAA ليمع فيضم مسلا
- WLC ناوئع، ةلحاله هذو في، وه، AAA ليمع ل IP ناوئع وه 172.16.1.30/16
- "ASDF1234" وه كرتشم ل ىرس ل اتمت فملا



ACS نومي ل Cisco لى ع steps اذ تم أ

1. مدختسمل دادع| قوف رقنا، (ACS) ةيموسرل مدختسمل اذ هجاو نم.
2. اذ ل اثملا راطا رهظي امك ACS لى اذ هفاضل مدختسمل يذلا مدختسمل مسا بتك.



مدختسمل دادع| اذ فان

3. مدختسمل ريرحت ةحفص لى ل اقاقتنالل ريرحت/ةفاضل قوف رقنا.
  4. ةملك لى صافات و فصول او يقي قحلال مسالا ريرحت ةحفص ي ف مدختسمل ريرحت ةحفص ي ف مدختسمل اذ ه ةصاخلا رورملا.
  5. ةمدخلال عون ةمس ددحو IETF RADIUS تامس دادع| لى ل فسأل ريرمتلاب مق.
  6. Administrative رتخأ، ل مالل لوصول قح مدختسمل حنم مزلي، ل اثملا اذ ه ي ف، هنأ امب ل. لاسرا قوف رقنا و ةمدخلال عون ةلدسنملا ةمئاقلل.
- WLC لى ل اذ باتكلا و ةارقلل لوصو ةينامك| لى قلتى صاخ لمعتسم اذ ه نأ نمضى اذ ه



صئاصخ تاداعإ ETF RADIUS

لثم يف .مدختسمل تاداعإ نمض ةيئرم هذه "ةمدخلال عون" ةمس نوكت ال ،نايحلأ ضعب يف ةيئرم اهلج لجا نم تاوطخلال هذه لامكإب مق ،تالاحل هذه

1. نيكمتل RADIUS (IETF) > ةهجالول نيوكت رتخأ ،(ACS) ةيموسرلا مدختسمل ةهجالو نم .مدختسمل نيوكت ةذفان يف IETF تامس

RADIUS (IETF) تاداعإ ةحفص ىلإ اذه كللقني

2. ةيئرم نوكت نأ بجي يتل IETF ةمس نيكم ت كنكمي ،RADIUS (IETF) تاداعإ ةحفص نم .ةمدخلال عون نم ققحت ،نيوكتلال اذهل ةبسنلاب .ةومجمل وأ مدختسمل تاداعإ تحت الاثم ةذفانل هذه ضرعت .لاسرا قوف رقناو مدختسمل دومعل



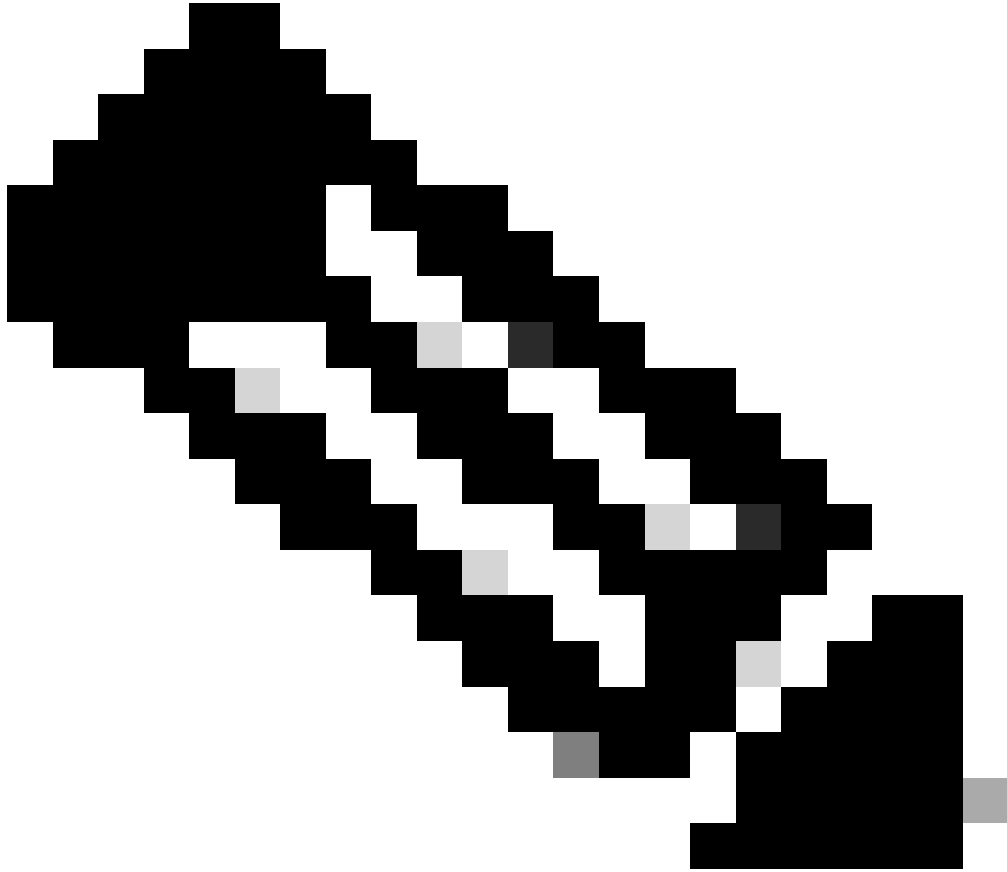
## Interface Configuration

### RADIUS (IETF)

- User Setup
- Group Setup
- Shared Profile Components
- Network Configuration
- System Configuration
- Interface Configuration
- Administration Control
- External User Databases
- Posture Validation
- Network Access Profiles
- Reports and Activity
- Online Documentation

User	Group
<input checked="" type="checkbox"/>	<input checked="" type="checkbox"/> [006] Service-Type
<input type="checkbox"/>	<input checked="" type="checkbox"/> [007] Framed-Protocol
<input type="checkbox"/>	<input checked="" type="checkbox"/> [009] Framed-IP-Netmask
<input type="checkbox"/>	<input checked="" type="checkbox"/> [010] Framed-Routing
<input type="checkbox"/>	<input checked="" type="checkbox"/> [011] Filter-Id
<input type="checkbox"/>	<input checked="" type="checkbox"/> [012] Framed-MTU
<input type="checkbox"/>	<input checked="" type="checkbox"/> [013] Framed-Compression
<input type="checkbox"/>	<input checked="" type="checkbox"/> [014] Login-IP-Host
<input type="checkbox"/>	<input checked="" type="checkbox"/> [015] Login-Service
<input type="checkbox"/>	<input checked="" type="checkbox"/> [016] Login-TCP-Port
<input type="checkbox"/>	<input checked="" type="checkbox"/> [018] Reply-Message
<input type="checkbox"/>	<input checked="" type="checkbox"/> [020] Callback-Id
<input type="checkbox"/>	<input checked="" type="checkbox"/> [022] Framed-Route
<input type="checkbox"/>	<input checked="" type="checkbox"/> [023] Framed-IPX-Network
<input type="checkbox"/>	<input checked="" type="checkbox"/> [024] State
<input type="checkbox"/>	<input checked="" type="checkbox"/> [025] Class
<input type="checkbox"/>	<input checked="" type="checkbox"/> [027] Session-Timeout
<input type="checkbox"/>	<input checked="" type="checkbox"/> [028] Idle-Timeout

RADIUS (IETF) تادادع | ةحفص



ءارج ااضيأ كنكمي .مدختسم لك ساسأ ىلع ةقداصملا لاثملا اذه ددحي :ةظحالم لثم يف .نيم مدختسم اهليل يمتني يتلا ةومجملا ىلإ اذانتسا ةقداصملا ةيئرم ةمسلا هذه نوكت شيحبة ةومجملا رايتخا ةناخ نيكم تب مق ،تالاحل هذه ةجاحب تنأف ،ةومجم ساسأ ىلع ةقداصملا تناك اذا ،اضيأ .ةومجملا تاداعإ تحت ةومجملا دادعإ IETF تامس نيوكتو ةنيعم ةومجم ىلإ نيمدختسم نييعت ىلإ ةومجملا ةرادإ ىلإ عجرا .ةومجملا كلت يمدختسم لوصول تازايتما ريفوتل اهترادوا ةومجملا نيوكت ةيفيك لوح ةيليصف تاملعم ىلع لوصول

طاقف ةعارقلل لوصول قح مادختساب مدختسم نيوكت

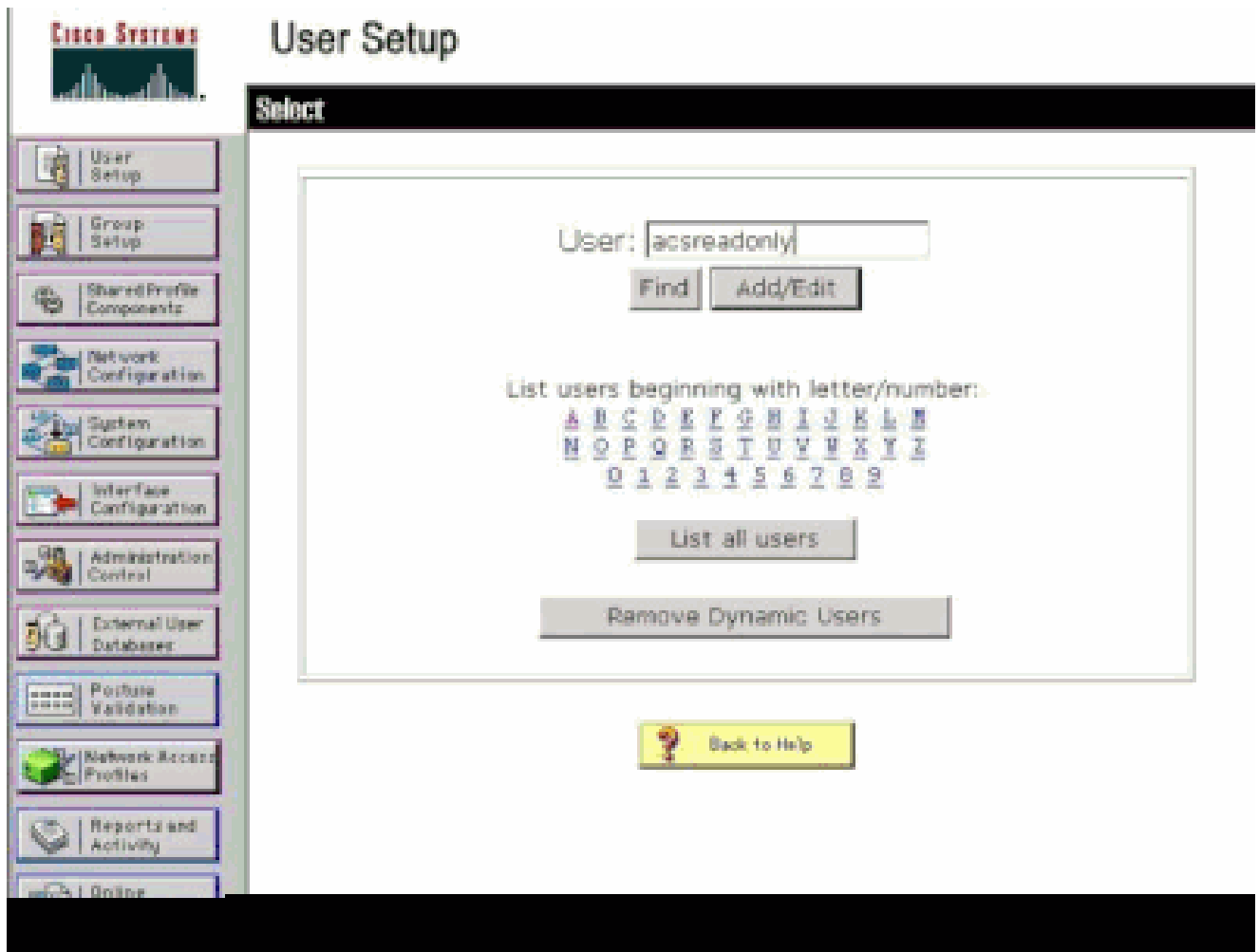
يف مكحتلا رصنع ىلإ طاقف ةعارقلل لوصول هيدل مدختسم نيوكت لاثملا اذه حضوي ةدحو ىلإ لوخدلا ليحست مدختسملا اذه لواحي ام دنع .(WLC) ةيكلساللا ةيلحمللا ةكبشلا طاقف ةعارقلل لوصول اب مدختسملا اذه دوزي و RADIUS مداخ ققحتي ،مكحتلا

اف username و acsreadonly م لك و username ل ،لاثم اذه يف

ACS نم أي cisco ل ىلع steps اذه تمتأ

1. مدختسملا دادعإ قوف رقنا ،(ACS) ةيوسرللا مدختسملا ةهجاو نم .

2. لاقتنال ريرحت/ة فاضا قوف روناو ACS ىل هت فاضا ىر ت يذلا مدختسمال مساب تكا .  
مدختسمال ريرحت ةحفص ىل



مدختسمال ة فاضا

3. هذ ضرعت .مدختسمال اذهل رورمال ةملك و فصولاو يقى قحلال مسالال ريرفوتب مق .  
الاثم ةذفالل

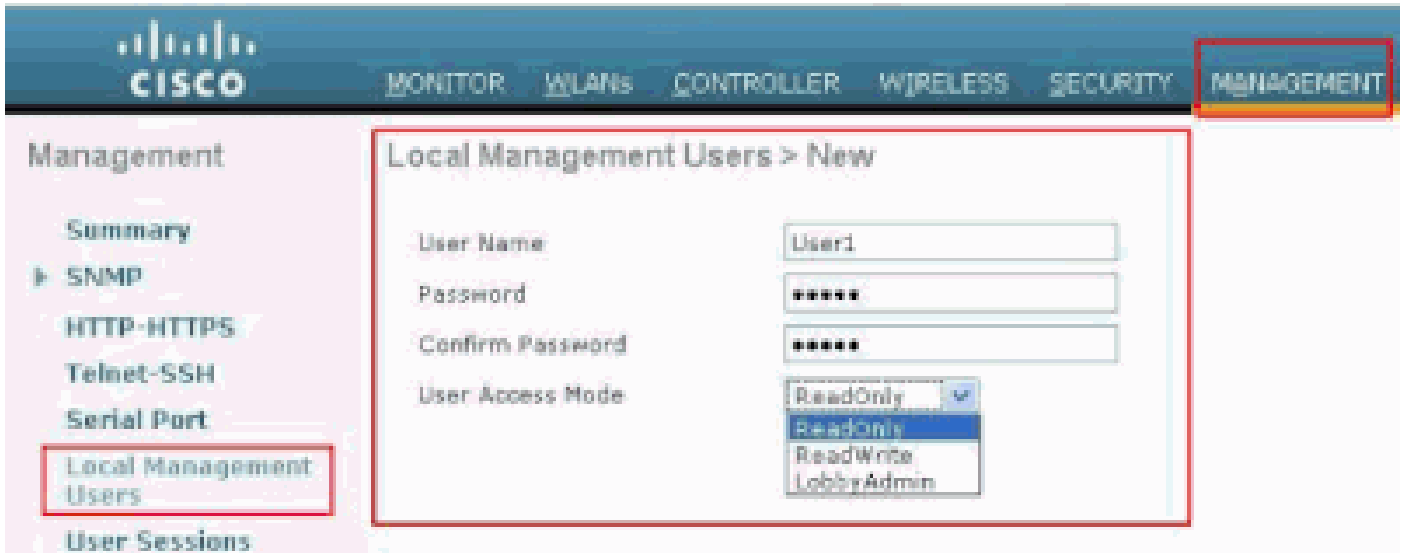
فاضملا مدختس ملل رورملا ةم لك و فصولاو ، يقى قح ل م سالا ريفوت

4. ةمدخللا عون ةمس ددحو IETF RADIUS تامس دادعإ ىلإ لفسأل ريرمتلاب مق .
  5. رتخأ ، طقف ةءارق لل لوصولا ىلإ مدختس ملل لوصولاتي ، لاثملا اذه يف ، هنأ امب لاسرا قوف رقناو ةمدخللا عون ةلدسنملا ةمئاقلا نم NAS ةبلاطم .
- WLC لىلإ طقف ةءارقلا قح ىقلى صاخ لمعتسم اذه نأ نمضى اذه

تم إدخال عنوان عمس نم ققحتال

اي لحم (WLC) ةي كل سال ال ةي لحم ال ةكبش ال يف مكحتال رصنع ةراداب مق  
RADIUS مداخل ال نم كل ذلك و

نم كلذب مايقال نمكي. ال WLC ال يلح لمعمتسم ةرادال تل كش اضيأ عيطتسي تنأ  
ةرادال يمدمتسم > ةرادا تحت، مكحتال ةدحوب ةصاخال (GUI) ةيموسرل مدمتسم ال ةهجاو  
ةي لحم ال.



(WLC) ةيكلسالل ةيلحمل ةكبشلا يف مكحتلا رصنع ىلع ايلحم ةرادلا يمدختسم نيوت

عم لدان RADIUS يف كلذكو ايلحم ءاوس دح ىلع لمعتسم ةرادا عم تللكش WLC ل نأ ضررت ل لواح ام دنع ،يضارتفا لكش ب ،ويرانيسلا اذه لثم يف .نكمي قودنص قيقت ةرادلا (WLC) ةيكلسالل ةيلحمل ةكبشلا يف مكحتلا رصنع ىلا لوخدلا ليحست ممدختسملا ةقيرطال هذهب (WLC) ةيكلسالل ةيلحمل ةكبشلا يف مكحتلا رصنع فرصتت

1. ةرادلا يمدختسم يف الؤا (WLC) ةيكلسالل ةيلحمل ةكبشلا يف مكحتلا ةدحو شحبت . ةمئاقلا يف ادوجوم ممدختسملا ناك اذا . ممدختسملا نم ققحتلل ني ددحمل ةيلحمل اذه رهظي مل اذا . ممدختسملا اذهل ةقداصملا ب حمسي هناف ، هب ةصاخلا ةيلحمل RADIUS مداخل ىلا رظن يف ، ايلحم ممدختسملا
2. لوصلو تازاياتما ب نكلو RADIUS مداخل يف كلذكو ايلحم ادوجوم ممدختسملا سفن ناك اذا . (WLC) ةيكلسالل ةيلحمل ةكبشلا يف مكحتلا رصنع موقبي ذئدنعف ، ةفلتخم ةيولؤال نوكت ، رخآ ىنعم ب . ايلحم ةددحمل تازاياتملا مادختساب ممدختسملا ةقداصم ب امئاد (WLC) ةيكلسالل ةيلحمل ةكبشلا يف مكحتلا رصنع ىلع يلحمل نيوكتلل RADIUS مداخل هت نراقم دنع

ةكبشلا يف مكحتلا رصنع ىلع ةرادلا يمدختسملا ةقداصملا بيترت ريغت نكمي يف مكحتلا رصنع ىلع نامال ءحفص نم ، كلذب مايقلل . (WLC) ةيكلسالل ةيلحمل اذه نم . ةرادلا ممدختسم > ةيولؤال بيترت قوف رقنا ، (WLC) ةيكلسالل ةيلحمل ةكبشلا لاثم يلي امي . ةقداصملا بيترت ديدحت كنكمي ءحفصل

CISCO

MONITOR WLAN CONTROLLER WIRELESS SECURITY MANAGEMENT COMMANDS HELP

Security: Priority Order > Management User

AAA

- General
- RADIUS
  - Authentication
  - Accounting
  - Fallback
- TACACS+
  - LDAP
  - Local Net Users
  - MAC Filtering
  - Disabled Clients
  - User Logs Policies
  - AP Policies
  - Password Policies
- Local ERP
- Priority Order
  - Management User
- Certificate
- Access Control Lists

**Authentication:**

Not Used: TACACS+ [Right Arrow] [Left Arrow]

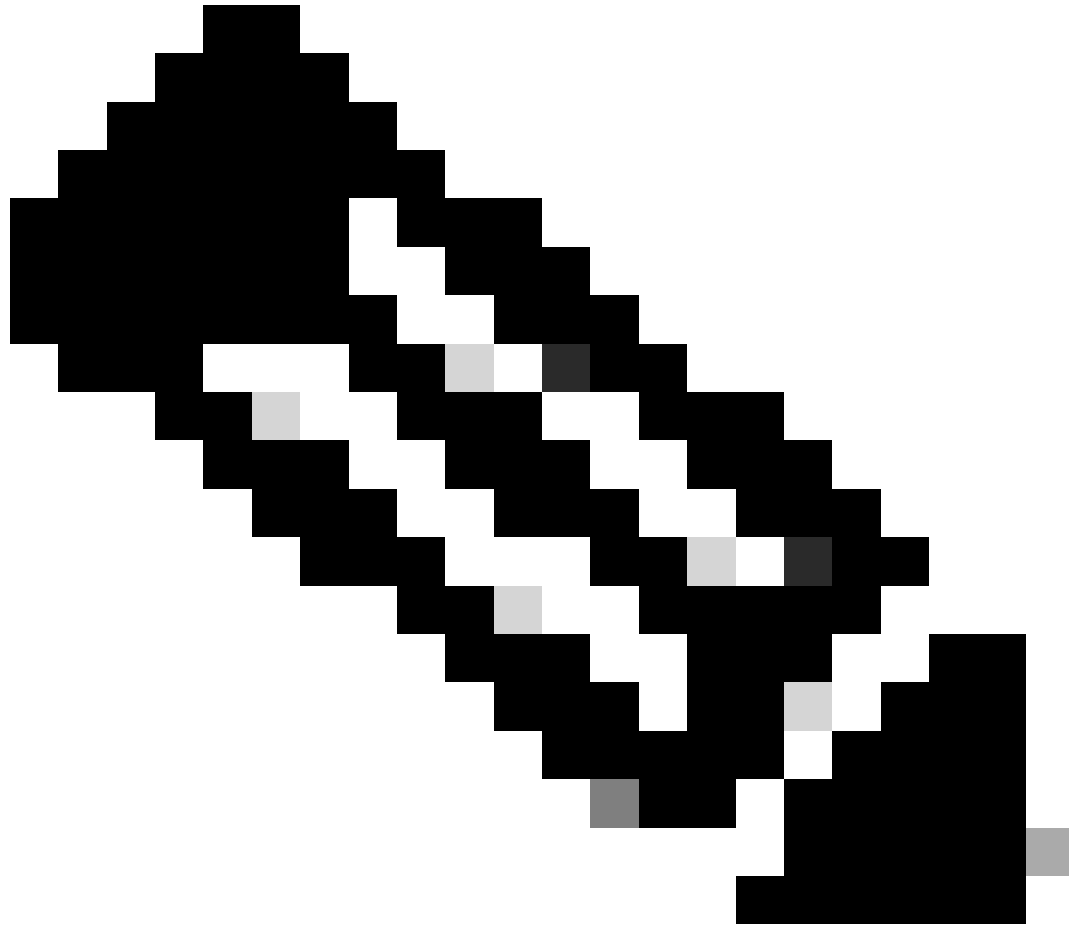
Order Used for Authentication: LOCAL RADIUS [Up] [Down]

*If LOCAL is selected as second priority, then user will be authenticated against LOCAL only if first priority is unreachable.*

>/ قرادال مدختسم دي دحت

قرادال مدختسم دي دحت > ةيولوالا بيترت





مادختساب مدختسملأ ةقداصم متت ،ةيناث ةيولوأك LOCAL ديحت ةلاح يف :ةظحالمد  
ىلأ ةيولوأك ةدحمالأ ةقيرطالأ ىلأ لوصولأ رذعتي ناك اذا طقف ةقيرطالأ هذو  
(RADIUS/TACACS).

## ةحصلأ نم ققحتلأ

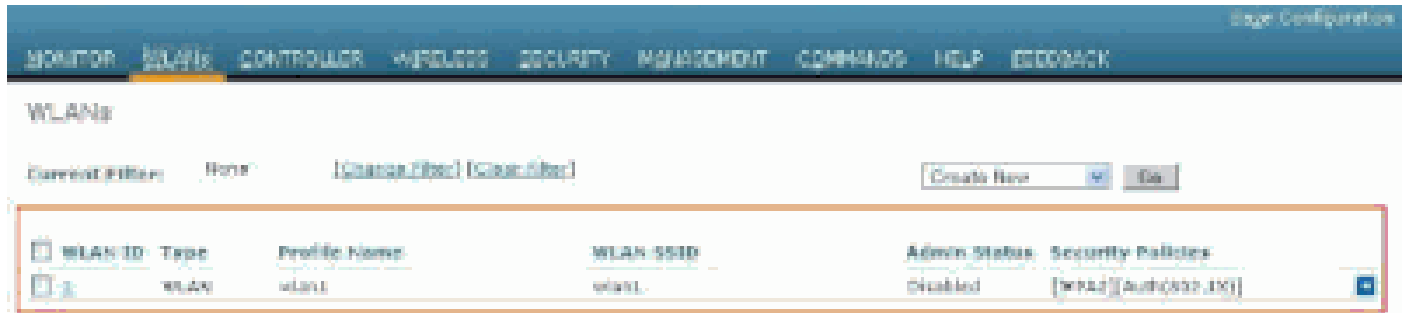
مكحتلأ رصنع ىلأ لوصولأب مق ،ححص لكشب لمعي كيذل نيوكتلأ ناك اذا امم ققحتلل  
ةيموسرلأ مدختسملأ ةهجاو وأ CLI عضو لالخنم (WLC) ةيكلساللأ ةيلحملأ ةكشلأ يف  
ةملكومدختسملأ مسابتكأ ،لوخدلأ ليجست ةبلأطم رهظت امدنع (HTTP/HTTPS) (GUI)  
Cisco نم نمألأ ACS ىلع امهنيوكت مت امك رورملأ

يف مكحتلأ رصنع لخد حاجنب كتقداصم متت هنإف ،ةحص كيذل تانيوكتلأ تناك اذا  
(WLC) ةيكلساللأ ةيلحملأ ةكشلأ

لوصولأ دويقب هديوزت مت دق هتقداصم تمت يذلا مدختسملأ ناك اذا امم دكأتلأ كنكمي امك  
ةيموسرلأ مدختسملأ ةهجاو ىلأ لوصولأ كنكمي ،لكذب مايقلل ACS ةطساوب دحموه امك  
لوكوتورب لالخنم (WLC) ةيكلساللأ ةيلحملأ ةكشلأ يف مكحتلأ ةدحوب ةصاخلأ (GUI)

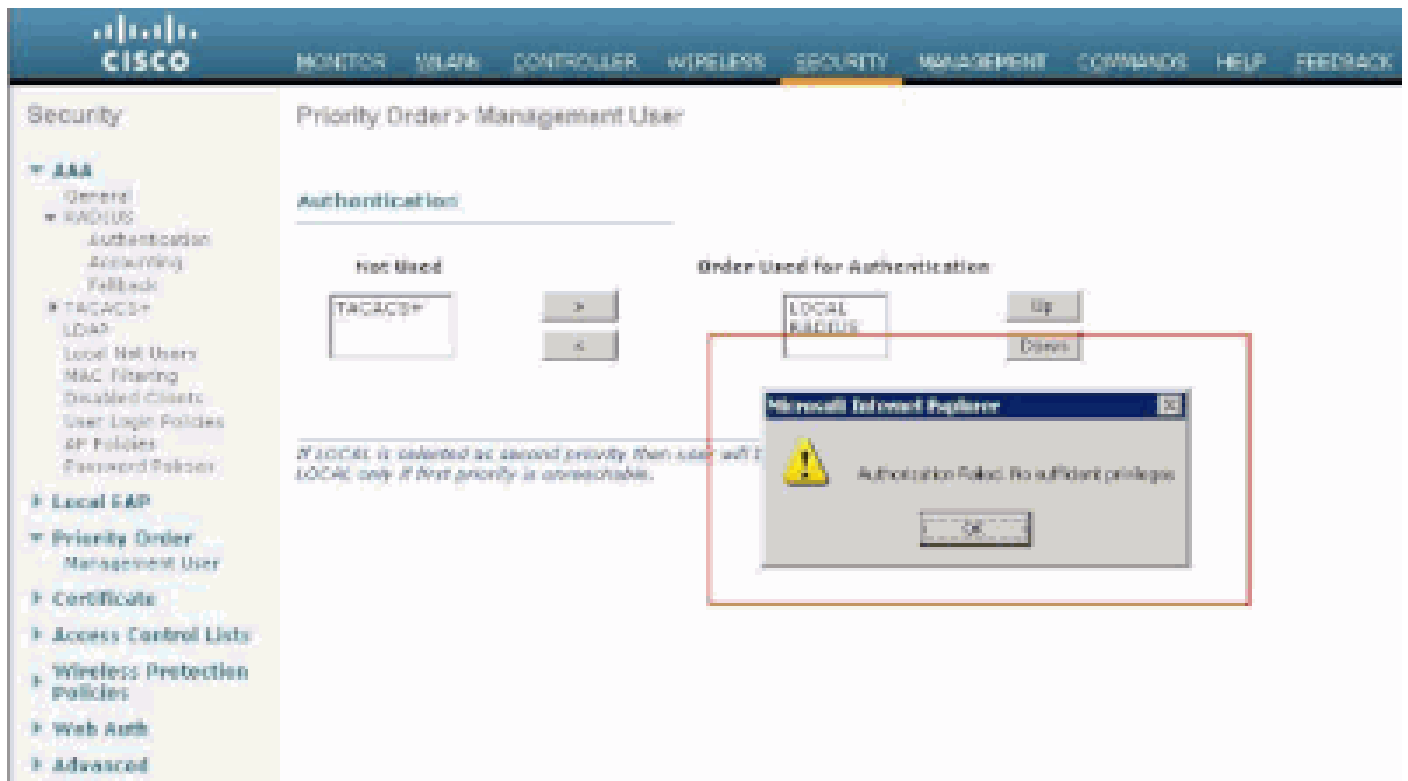
WLC) ةيكلسلال ةيلحملا ةكبشلا يف مكحتلا ةدحو نيوكت نم دكأتلا (HTTP/HTTPS) لوكوتوربب حامسلل

ةلباق تازايتما ةدع ACS يف ةباتكلاو ةءارقلل لوصو ةومجم هيذل يذلا مدختسملل، لاثملا ليلبس لعل. (WLC) ةيكلسلال ةيلحملا ةكبشلا يف مكحتلا رصنع يف نيوكتلل WLAN تاكبش ةحفص نمض ةديج WLAN ةكبش ءاشن زايتم ةباتكلاو ةءارقلل مدختسملل لاثم ةذفانلا هذه ضرعت. (WLC) ةيكلسلال ةيلحملا ةكبشلا يف مكحتلا رصنع ةصاخلا



WLC) ةيكلسلال ةيلحملا ةكبشلا يف مكحتلا رصنع يف نيوكتلل ةلباقلا تازايتما

يري، مكحتلا ةدحو لعل نيوكتلل ريغت طقف ةءارقلل تانامضب دوزم مدختسم لواحي امدنع ةلاسلا هذه مدختسملل



طقف ةءارقلل لوصولاب مكحتلا ةدحو ليلدبت نكمي ال

تاءرخلما هذه ضرعت. WLC ب صاخلا CLI لالخنم هذه لوصولا دويق نم ققحتلا اضيا نكمي لاثم

<#root>

(Cisco Controller) >

?



لإختم (WLC) ةيكللساللة ةيللم ةكبشلا يف مكحتلا رصنع مدختسم ةقداصمب موقت نأ دعب ىتح: ةظالم  
ىلع لمك لكشب اقدصم HTTP[S] مداخ لظي، ةحفص لىل ةحفص نم ضارعتسالاب كمايق ءانثأو، RADIUS مداخ  
كب صاخلا ضرعتسملا نأ وه ةحفص لك ىلع ةقداصملااب كتبلاطم مدع ءارو ديحولا ببسلا. ةرم لك يف ليمللا  
اهل يغشت ةداعواو كب ةصاخلا دامتعالا تانايب نيزختب موقبي.

## اهالصل او ءاطخال افاشكتسا

لوقب) حاجنب ةقداصملا يهتنتو، ACS ربع ةرادلا يمدختسم ةقداصمب مكحتلا ةدحو موقت امدنع ةنيعم فورظ كانه  
ةقداصملا لىرأ ةرم مدختسملا ةبلاطم متت، نكل ومكحتلا ةدحو ىلع ليوقت أطخ يىرت الو، (لوصولا

debug aaa طقف عم WLC لا لخاد نودي ال عيطتسي لمعتسملا املو أطخ وه ام رسي ال عيطتسي تنأ، تالخال هذه لثم يف  
events enable رمالا. رمالا.

ةومجملا وأ نيعلل مدختسملا كذل ةمدخال عون ةمس لاسرل هنيوكت متي مل ACS نأ وه كذل ةلمتحملا بابسألا دح  
ACS ىلع حيحص لكشب رورملا ةملاك ومدختسملا مسا نيوكت نم مغرلا ىلع ةدحملا.

عون ةمس، لالملا لىبس ىلع) ةبولطملا تامسلا هيدل سيل مدختسملا نأ لىل رمالا debug aaa events enable جارخا ريشي ال  
الالم لالملا اذه رمالا debug aaa events enable تارخم ضرعت. AAA مداخ نم ىرأ ةرم لوصولا لوقب لاسرلا مت ولو ىتح (ةمدخال

<#root>

(Cisco Controller) >

debug aaa events enable

Mon Aug 13 20:14:33 2011: AuthenticationRequest: 0xa449a8c

Mon Aug 13 20:14:33 2011: Callback.....0x8250c40

Mon Aug 13 20:14:33 2011: protocolType.....0x00020001

Mon Aug 13 20:14:33 2011: proxyState.....1A:00:00:00:00-00:00

Mon Aug 13 20:14:33 2011: Packet contains 5 AVPs (not shown)

Mon Aug 13 20:14:33 2011: 1a:00:00:00:00:00 Successful transmission of Authentication Packet (id 8) to 172.16.1.1:1812, proxy state 1a:00:00:00:00:00-00:00

Mon Aug 13 20:14:33 2011: \*\*\*\*Enter processIncomingMessages: response code=2

Mon Aug 13 20:14:33 2011: \*\*\*\*Enter processRadiusResponse: response code=2

Mon Aug 13 20:14:33 2011: 1a:00:00:00:00:00 Access-Accept received from RADIUS server 172.16.1.1 for mobile 1a:00:00:00:00:00 receiveId = 0

Mon Aug 13 20:14:33 2011: AuthorizationResponse: 0x9802520

Mon Aug 13 20:14:33 2011: structureSize.....28

Mon Aug 13 20:14:33 2011: resultCode.....0

Mon Aug 13 20:14:33 2011: protocolUsed.....0x00000001

Mon Aug 13 20:14:33 2011: proxyState.....1A:00:00:00:00:00-00:00

Mon Aug 13 20:14:33 2011: Packet contains 0 AVPs:

نكلو RADIUS مداخل نم حاجنب اهلابقتسا مت Access-Accept نأ ىرت، رملأل **debug aaa events enable** تاخرم لولأل لاثملا اذه يف نينعمل مداخل مداخل نأل كلذو. (WLC) ةيكلساللا ةيلحلملا ةكبشلا يف مكحتلارصنع ىلا ةمدخلال عون ةمس ريرمت متي مل ACS. ىلع ةمسلا هذبه نينوكت متي مل

ةميق نينيعت بجي. مداخل مداخل ةقداصم دعب ةمدخلال عون ةمس عاجرال Cisco نم نملأل يف افاضلال ىوتحمل رصم نينوكت مزلي مداخل مداخل تازايتما ىلا اذانتسا NAS وأ **Administrative** ةبلاطم ىلا اما ةمدخلال عون ةمس

ىلع "ةمدخلال عون" ةمسلا نينيعت متي ةرمللا هذبه، كلذ عمو. ىرخأ ةرم رملأل **debug aaa events enable** جارخا يثاللا لاثملا اذه حضوي **Administrative** يف ACS.

<#root>

(Cisco Controller)>

debug aaa events enable

Mon Aug 13 20:17:02 2011: AuthenticationRequest: 0xa449f1c  
Mon Aug 13 20:17:02 2011: Callback.....0x8250c40  
Mon Aug 13 20:17:02 2011: protocolType.....0x00020001  
Mon Aug 13 20:17:02 2011: proxyState.....1D:00:00:00:00-00:00  
Mon Aug 13 20:17:02 2011: Packet contains 5 AVPs (not shown)  
Mon Aug 13 20:17:02 2011: 1d:00:00:00:00 Successful transmission of  
Authentication Packet (id 11) to 172.16.1.1:1812, proxy state  
1d:00:00:00:00-00:00  
Mon Aug 13 20:17:02 2011: \*\*\*\*Enter processIncomingMessages: response code=2  
Mon Aug 13 20:17:02 2011: \*\*\*\*Enter processRadiusResponse: response code=2

Mon Aug 13 20:17:02 2011: 1d:00:00:00:00 Access-Accept received  
from RADIUS server 172.16.1.1 for mobile 1d:00:00:00:00 receiveId = 0

Mon Aug 13 20:17:02 2011: AuthorizationResponse: 0x9802520  
Mon Aug 13 20:17:02 2011: structureSize.....100  
Mon Aug 13 20:17:02 2011: resultCode.....0  
Mon Aug 13 20:17:02 2011: protocolUsed.....0x00000001  
Mon Aug 13 20:17:02 2011: proxyState.....1D:00:00:00:00-00:00  
Mon Aug 13 20:17:02 2011: Packet contains 2 AVPs:

Mon Aug 13 20:17:02 2011: AVP[01] Service-Type.....0x00000006 (6) (4 bytes)

Mon Aug 13 20:17:02 2011: AVP[02] Class.....  
CISCOACS:000d1b9f/ac100128/acserver (36 bytes)

ةيلحمل ةكبشلا يف مكحتلا رصنع ىلا اهريرمت متي Service-Type ةمسللا نا جرخم قباسلا لاثملا اذه يف ىرت نأ كنكمي  
ةيكلساللا (WLC).

## ةلص تاذا تامولعم

- [نيوكتلا لىلد - ةيكلساللا LAN ةكبش يف مكحتلا ةدحو نيوكت](#)
- [ةيكلساللا ةيلحمل ةكبشلا يف مكحتلا تادحو ىلع VLAN تاكبش نيوكت](#)
- [ىكىمانىدللا VLAN نيوكتل WLC و RADIUS مداخل نيوكت](#)
- [Lightweight Access Point Basic ةيفىفخلا ةيساسلا لوصوللا ةطقنو ةيكلساللا LAN ةكبش يف مكحتلا ةدحو نيوكت](#)
- [ةيكلساللا ةيلحمل ةكبشلا يف مكحتلا تادحو مداخلتسا اب AP ةعومحمل VLAN تاكبش نيوكت](#)
- [Cisco نم تاليزنتلا او ىنفللا معدلا](#)

ةمچرتل هذه لوج

ةللأل تاي نقتل نمة ومة مادختساب دن تسمل اذة Cisco تمةرت  
ملاعلاء انء مء مء نمة دختسمل معد و تمة مء دقتل ةر شبل او  
امك ةق قء نوك ت نل ةللأل ةمچرت لصف أن ةظحال مء ءرء. ةصاأل مء تءل ب  
Cisco ةللخت. فرتمة مچرت مء دقء ةللأل ةفارتحال ةمچرتل عم لاعل او  
ىل إأمءءاد ءوچرلاب ةصوء و تامةرتل هذه ةقء نء اهءل وئس م Cisco  
Systems (رفوتم طبارل) ةلصلأل ةزءل ءن إل دن تسمل