

# لائم مادختساب يكلسلال فيضال لوصول Cisco نم WLAN مكحت تادحو نيوكت

## تايوتحمل

[عمدقمل](#)

[قيساسال تابلطتمل](#)

[تابلطتمل](#)

[عمدختسمل تانوكمل](#)

[نيوكتل](#)

[لوصولا عقبط لوجم نيوكت](#)

[Wired Guest رشنل عمهم طاقن](#)

[تاصنمل معد](#)

[قيكلسال LAN ككبش نيوكت](#)

[\(WLAN\) قيكلساللا قيلحمللا ككبشلا في مكحتلا دحو مادختساب يكلسلال فيضال لوصول  
عاسرملل](#)

[يكلسلال فيضال لي مع نيوكت](#)

[يلحمللا WLC يلعل يكلسلال فيضال لاصلت اعاطخأ ححصت](#)

[قحصلا نم ققحتلا](#)

[اهخالص او اعاطخأ لفاشكتسا](#)

[قلص تاذا تاملعم](#)

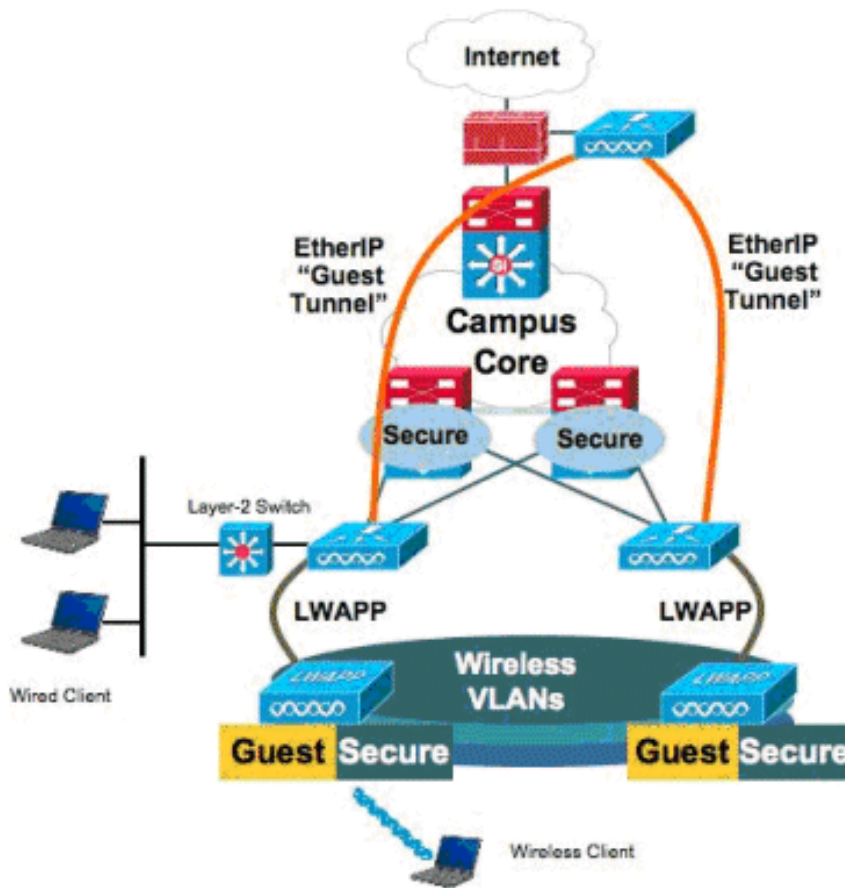
## عمدقمل

يل لوصولا عزي مع مد مادختساب فيضال لوصول نيوكت قيفي دنستسمل اذه فصي نم (WLCs) قيكلساللا قيلحمللا ككبشلا في مكحتلا تادحو يلعل ديجل يكلسلال فيضال تارادصل او 4.2.61.0 رادصلال Cisco نم دحومل يكلسالال جمانربل مدختست يتال Cisco يل لوصولا يلعل وردقلا ريفوت يلل عاجال كرددت تاكشرلل نم اديازتم ادعل نل. ثدخالا قينقت قيريدمل نكمي. اهق فارم نوروزي ام دنع اهراشستسمو اهئاكشرلو اهئالمعل تنرتنالا فويضلل تنرتنالا يلل ايكلسالو ايكلسل هيلعل رطيسمو نم لوصولا ريفوت تاملعمللا قيكلساللا قيلحمللا ككبشلا في مكحتلا دحو سفن يلعل.

يل لوصولاو عصصخملل تنرتنيلا ذفانمب لاصلتالاب فويضال نيمدختستسملل حامسالل بجي مت يتللا ققداصلملل قرطلامكك دعبل لوؤسمللا عطساوب اهنيوكت مت امك قيفيضاللا ككبشلا ككبشلا في مكحتلا تادحوب قلوهسب لاصلتال Wireless Guest يمدختستسمل نكمي. اهنيوكت يلل قفاضالاب. فيضلل قيلحال لوصولا تازيم مادختساب (WLAN) قيكلساللا قيلحمللا تادحو قرادو قيساسالا قئيهتلل بناج يلل، (WCS) يكلسالاللا مكحتلا ماظن رفوي، كلذل فويضال نيمدختستسملل قنسحم تامدخ، (WLAN) قيكلساللا قيلحمللا ككبشلا في مكحتلا قيلحمللا ككبشلا في مكحتلا تادحو رشنبل لعفلاب اوماق نيذلا اعالمعلل قبسنلاب نيذلا و (WCS) قيكلساللا قيلحمللا ككبشلا في مكحتلا تادحوو (WLAN) قيكلساللا مهتككبش في (WCS) قيكلساللا قيلحمللا ككبشلا في مكحتلا تادحو رشنبل نوططخي قبرجت رفوي اذهو. فيضلل نمال لوصولل قيساسالا قينبلل سفن نم قداقتسالل مهنكمي. نيئيئاهنلل نيمدختستسملل قيكلسالو قيكلسال لوصولو.

عضي. لوصولو لوجمب اهليصوت متي و دحم عقوم في قيكلساللا فيضال ذفانم ريفوت متي قيكلساللا فيضالاب قصاخال VLAN تاككبش يدخل في ذفانملا هذه لوصولو لوجم يلعل نيوكتللا اعالمعلل نالصفنم نالحر فوتي. 2. ققبطال نم

- إيچملا ةكبشلا ةمچرت عضو ةدحاو (WLAN) ةيكلساللا ةيچملا ةكبشلا مچت ةدحو ةكبش يف ةيكلساللا فيضلا رورم ةكرح نحشب لوصولا لوحم موقى - (VLAN) ةيرهظلا رفوت يلا (WLAN) ةيكلساللا ةيچملا ةكبشلا يف مچتلا ةدحو لىل فيضلا VLAN لصت ي لخدملا نم ةمچرت VLAN ل مچت زاچ اذو لمچي. يكلساللا فيضلا لوصولا ل VLAN چرملا لىل VLAN فيض.
- - (يئاقلا تيبثتلا عضو) (WLAN) ةيكلساللا ةيچملا ةكبشلا يف مچت تادحو ةيچملا ةكبش مچت ةدحو لىل ةيكلساللا فيضلا رورم ةكرح نحشب لوصولا لوحم موقى ةيچملا مچتلا ةدحو موقت. (لوصولا لوحم لىل برقألا مچتلا ةدحو) (WLAN) ةيكلساللا يف مچت ةدحو لىل ليمعلا ليصوتب هذو (WLAN) ةيكلساللا ةيچملا ةكبشلا يف حالساللا نم ةدرجملا ةقطنملا لىسررب ةصاخلا (WLAN) ةيكلساللا ةيچملا ةكبشلا حجاولا لقنلا دعب. يكلساللا لىل ةيچملا لىل لوصولا لاهنيوكت مت (DMZ) ةقداصمو، DHCP ل IP ناونع نييعت ةچلاعم مت، DMZ طبر مچت ةدحو لىل ليمعلا ليمعلا لىل ةقداصملا لامتك دعب. DMZ WLC يف كلذ لىل امو، ليمعلا رورم ةكرح لابقسلا لاسراب تانايبلا.



## ةيساسلا تابلطتملا

### تابلطتملا

دنتملا اذهل ةصاخ تابلطتم دجوت ال

### ةمدختسملا تانوكملا

ةي لجملا ةكبشلا يف مكحتلا تادحو ىلع "يكلسلال فيضلا لوصولا" ةزيم معد متي  
4.2.61.0 رادصلا Cisco نم دحوملا يكلسلاللا جم انربلا ةطساوب Cisco نم (WLAN) ةيكلسلاللا  
ثدحالا تارادصلا او

ةصاخ ةي لمعم ةئيبي يف ةدوجوملا ةزهجالا نم دنتسملا اذه يف ةدراولا تامولعملا عاشنإ مت  
تناك اذإ. (يضا رتفا) حوسمم نيوكتب دنتسملا اذه يف ةمدختسملا ةزهجالا عيمج تادب  
رما يال لمحتجملا ريثاتلل كمهف نم دكاتف، ةرشابم كتكبتش

## نيوكتلا

دنتسملا اذه يف ةحضوملا تازيمل نيوكت تامولعم كل مدقت، مسقلا اذه يف

## لوصولا ةقبط لوحم نيوكت

لوصولا ةقبط لوحم يف ةنيعملا ذفانملا نيوكت مزلي، يكلسلال فيضلا لوصولا ري فوتل  
VLAN ةكبش نوكت نا بجي. لوؤسملا ةطساوب فيضلا VLAN ةكبش ىلع 2 ةقبطلا نم  
ةكرح ليصوت متي. لوحملا اذه ىلع اهنوكت مت ىرخأ VLAN تاكبش ي نع ةلصفنم فيضلا  
ةدحو موقت. WLAN ةكبش ل ةي لحم مكحت ةدحو برقا ىل فيضلا VLAN ةكبش تانايب رورم  
مكحت ةدحو ىل IP (EoIP) ربع تنرتي قفن ربع فيضلا رورم ةكرح قافناب ةي لحملا مكحتلا  
لقالا ىلع مكحت يتدحو لجال اذه بلطتي. DMZ طابترا

ةدرفملا مكحتلا ةدحو ىل فيضلا VLAN ةكبش قشب لوصولا لوحم موقبي، كلذ نم ال دب  
ةي لحملا ةكبشلا يف مكحتلا ةدحو جرم ةهجاو ىل فيضلا VLAN ةكبش ةمجرتب  
ةيكلسلاللا (WLAN).

```
cat6506# show vlan id 49
```

VLAN Name	Status	Ports
49 VLAN0049	active	Gi2/1, Gi2/2, Gi2/4, Gi2/35 Gi2/39, Fa4/24

VLAN Type	SAID	MTU	Parent	RingNo	BridgeNo	Stp	BrdgMode	Trans1	Trans2
49	enet	100049	1500	-	-	-	-	0	0

```
Remote SPAN VLAN
```

```
-----  
Disabled
```

Primary	Secondary	Type	Ports
---------	-----------	------	-------

```
cat6506#
```

```
interface FastEthernet4/24  
description Wired Guest Access  
switchport  
switchport access vlan 49  
no ip address  
end
```

```
cat6506#
```

```
interface GigabitEthernet2/4  
description Trunk port to the WLC  
switchport  
switchport trunk native vlan 80  
switchport trunk allowed vlan 49,80,110
```

```
switchport mode trunk
no ip address
end
```

نم ديزم ىلع روثلل (طاقف نيلجسمل) عالعملل) رموالا ثحب ةادإ مدختسا: ةظالم  
دنتمالا اذه يف ةمدختسملا رموالا لوح تامولعمل

## Wired Guest رشنل ةمهم طاقن

- لمعلملا يف. فيضلل ىكلسلا لوصول فيضلا ةيولحم تاكلشم سمخ معد متي، ايلاحي، 5 و نيكيكلساللا نيمدختسملا (WLAN) ةيكيكلسال ةيولحم ةكباش 16 نيوكت نكمي في مكحتللا رصنع ىلع فيضلل ىكلسلا لوصول (WLAN) ةيكيكلسال ةيولحم تاكلشم تاكلشلا ةلصفنم قافنا دجوت ال. طب رلاب صاخلا (WLC) ةيكيكلساللا ةيولحملا ةكباشلا WLAN تاكلشم نمضتت يتلاو، ةفيضلا WLAN تاكلشم عيجم مدختست. WLAN ةيولحملا ةكباشلا في مكحتللا رصنع ىلا EoIP قافنا سفن، فيضلا ىلا نمالا لوصول ةاسرملاب صاخلا (WLC) ةيكيكلساللا.
- ةيولحملا ةكباشلا في مكحتلا ةدحو في ةيكيكيما نيدي تاهجاو عاشنلا ىلا نولووسملا جاتحي WLAN تاكلشم مبهنارقواو، "Guest LAN" ك مهيلع ةمالع وضوبو، (WLAN) ةيكيكلساللا LAN Guest تاكلشم اهواشنلا مت يتلا.
- مكحتلا ةدحو نم لك ىلع ةقباطتم، ةقادصملا كلذ في امب، WLAN تانويوكت نأ نم دكأت لمعلملا رورم ةكرح زاي تجال دعب نع مكحتلا ةدحوو اساسلا في رادصلا سفن لغشت اهنأ نم دكأت. ةقفاوتم جارمب تارادصلا WLCs ل نوكتي نأ بجي يسيرلا.
- فيضلا LAN ةكباش ىلع ةرفوتملا ةيضارتفالا نامالا ةيلا آيه بيولا ةقادصم بيو رورم و، بيو ةقادصم، حتف: ةيلاتلا يه ةحاتملا ةيلال تارايلخا. يكيكلسال (WLC) ةيكيكلساللا ةيولحملا ةكباشلا في مكحتلا رصنع نم ليملع تانايب ةدعاق فيظنت متي، اساسلا رصنعو ديعبلا نييعتلا ةدعا ىلا ليملعلا جاتحي. اساسلااب صاخلا (WLC) ةيكيكلساللا ةيولحملا ةكباشلا ةقادصملا ةدعاو.
- موعدم 2 ةقبطلال نم ناما دجوي ال.
- يكيكلساللا فيضلا LAN تاكلشم ىلع ددعتملا ثبل/ثبل رورم ةكرح طاقسلا متي.
- تادحوو اساسلا في مكحتلا تادحو نم لك ىلع ةقباطتم DHCP ليكو تادعا ىلا نوكت نأ بجي دعب نع مكحتلا.

متي مل اذا. مكحتلا ةدحو في اهليغشت متي ةلماخ ةلهم كانه، لصتملا فيضلل ةپسنلا ةدحو نم ليملعلا ةلازا متيسف، ليملعلا نم اهنيوكت مت يتلا ةرتفالا لال لمزح يامالسا متي، ةيلاتلا ةرمللا في (ARP) ناو نعلل ليولحملا لوكتورب بلط ليملعلا لسري ام دنع. مكحتلا اقفو بسانم لكش بيو لا ليغشت/ةقادصم ةلا ىلا هلقنو ديدج ليملعلا لادعا عاشنلا نامالا نيوكتل.

## تاصنملا معد

ةيساسالا ةمظنالا هذه ىلع يكيكلساللا فيضلا ىلا لوصول معد متي:

- Cisco WLC 4402، 4404، WiSM، 3750G، 5508، WiSM2، Virtual WLC

## ةيكيكلسال LAN ةكباش نيوكت

ةيولحملا ةكباشلا في مكحتلا ةدحوو يساسالا نيوكتلا نأ ضررت في، لاثلما اذه في ىلا لوصوللا ذي فنن لامكالا ةبولطملا ةيفاضالا ةئيهتلا ىلع زيكرتلا متيو. ةيكيكلساللا

ي.كلسلا فيضلا

1. قلىخى امىءن ع "Guest LAN" ءكبشك اهلى ع ءمال ع ءضوو ءىكىم انىء ءهءاو ءاشن اب مق . ءىضارتفا ءبوابو IP ناو ن ع ءوزى نا ءاتحت تنأ ، يلاح راءصالا فى كىرء نراق اءه تنأ ناو ن ع DHCP فى رفوى ال نا ءاتحت تنأ ؛ VLAN 2 ءقبط وه نا امب ءءاوتى ال وه even though . VLAN ءكبشب اىل ع فى كلسلا فىضلا ءالم ءلا لصءى هءه .

The screenshot shows the Cisco Controller GUI for the 'wired-vlan-49' interface configuration. The interface is configured with the following parameters:

- General Information:** Interface Name: wired-vlan-49, MAC Address: 00:18:b9:ea:a7:23
- Interface Address:** VLAN Identifier: 49, IP Address: 10.10.49.2, Netmask: 255.255.255.0, Gateway: 10.10.49.1
- Physical Information:** Port Number: 1, Backup Port: 0, Active Port: 1, Enable Dynamic AP Management:
- Configuration:** Quarantine: , Guest Lan:
- DHCP Information:** Primary DHCP Server: , Secondary DHCP Server:
- Access Control List:** ACL Name: none

Note: Changing the Interface parameters causes the WLANs to be temporarily disabled and thus may result in loss of connectivity for some clients.

2. ناو ن ع فى كلسلا فىضلا ءالم ءلا ملتسى شىء رءأ ءىكىم انىء ءهءاو ءاشن اب مق . هءه فى DHCP مءاء ناو ن ع / ءىضارتفا ءرابع IP/ ناو ن ع رىفوت لى ءاتحت : ءطءالم IP . ءهءاولا .

**CISCO** MONITOR WLANs **CONTROLLER** WIRELESS SECURITY MANAGEMENT COMMANDS HELP

Controller

- General
- Inventory
- Interfaces
- Multicast
- Network Routes
- Internal DHCP Server
- ▶ Mobility Management
- Ports
- NTP
- ▶ CDP
- ▶ Advanced

**Interfaces > Edit**

**General Information**

Interface Name: 110  
 MAC Address: 00:18:b9:ea:a7:23

**Interface Address**

VLAN Identifier: 110  
 IP Address: 10.10.110.2  
 Netmask: 255.255.255.0  
 Gateway: 10.10.110.1

**Physical Information**

Port Number: 1  
 Backup Port: 0  
 Active Port: 1  
 Enable Dynamic AP Management:

**Configuration**

Quarantine:   
 Guest Lan:

**DHCP Information**

Primary DHCP Server: 10.10.110.1  
 Secondary DHCP Server:

**Access Control List**

ACL Name: none

*Note: Changing the Interface parameters causes the WLANs to be temporarily disabled and thus may result in loss of connectivity for some clients.*

3. تاهجاولا يه هذه  
 ةيكيمايدلا:

**CISCO** MONITOR **WLANs** CONTROLLER WIRELESS SECURITY MANAGEMENT COMMANDS HELP

Controller

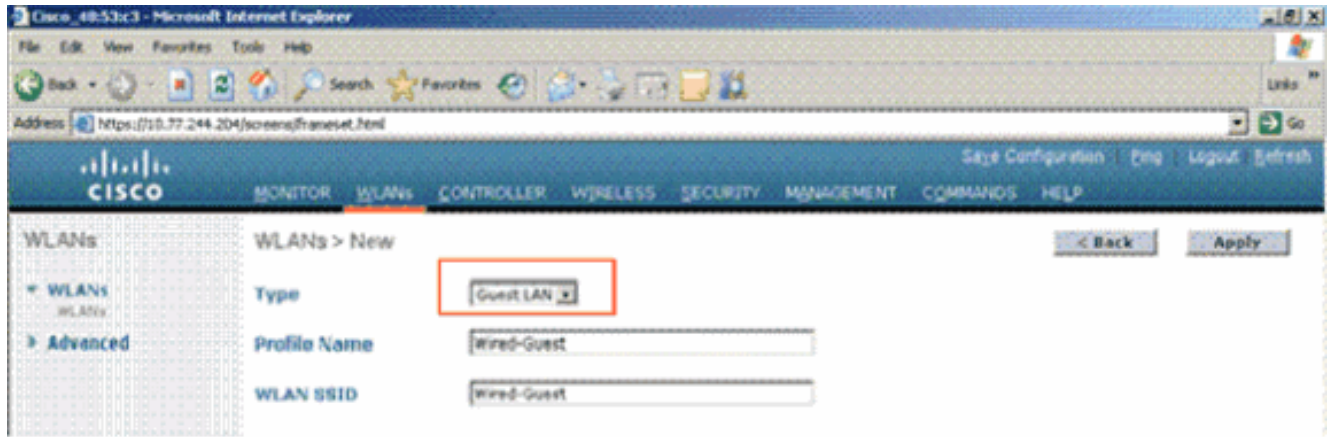
- General
- Inventory
- Interfaces
- Multicast
- Network Routes
- Internal DHCP Server
- ▶ Mobility Management
- Ports

**Interfaces**

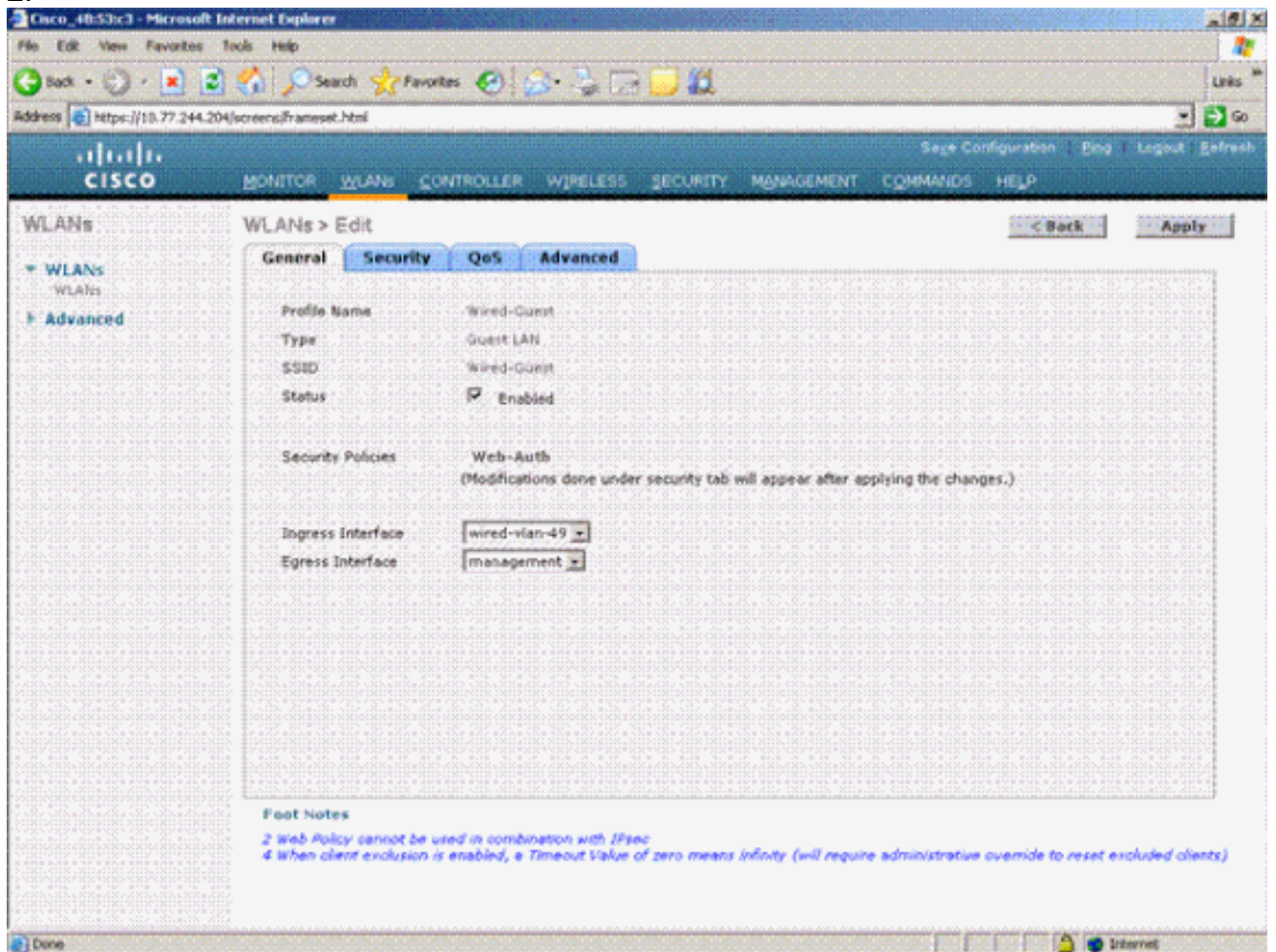
Interface Name	VLAN Identifier	IP Address	Interface Type	Dynamic AP Management
<a href="#">110</a>	110	10.10.110.2	Dynamic	Disabled
<a href="#">ap-manager</a>	untagged	10.10.80.4	Static	Enabled
<a href="#">management</a>	untagged	10.10.80.3	Static	Not Supported
<a href="#">service-port</a>	N/A	0.0.0.0	Static	Not Supported
<a href="#">virtual</a>	N/A	1.1.1.1	Static	Not Supported
<a href="#">wired-vlan-49</a>	49	10.10.49.2	Dynamic	Disabled

4. Guest=عونلا :ةديج WLAN ةكبش ةفاضلا.  
 LAN.

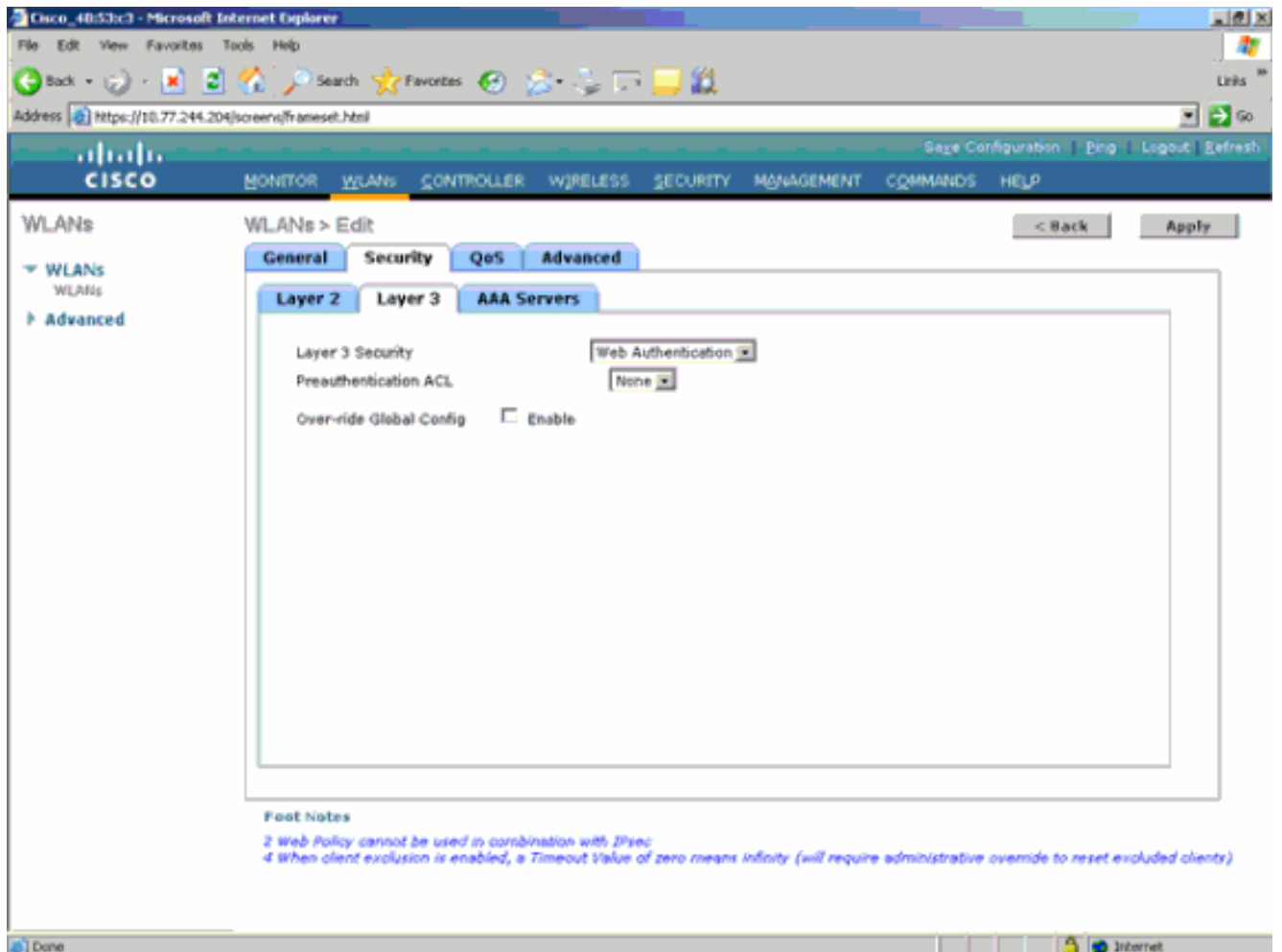




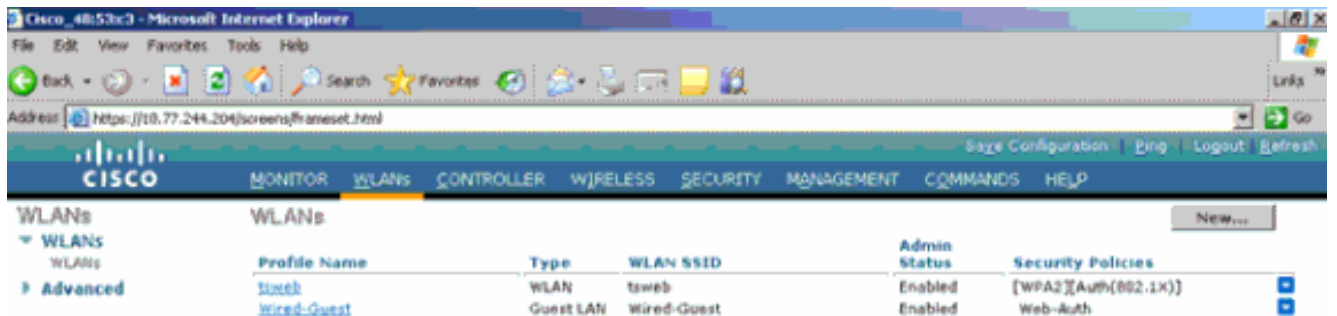
5. نراق جرخم لاول، 1 ةوطخ يف قلخي "lan فيض" لى نراق لخدم لى تنيع؛ WLAN لى تنكم م. قلخي نأ لثم يكرح نراق لضفي نأ مغر، يكرح نراق رخأ ياً وأ نراق ةرادا تنك عي طتسي ةوطخ يف 2.



6. LAN ةكبش لى نوك نام ارايخك يضارتفا لكش ب بيولا ةقداصم نيكم متي. رورم وأ الب لى هريغت نكمي. فيض لى بيو.

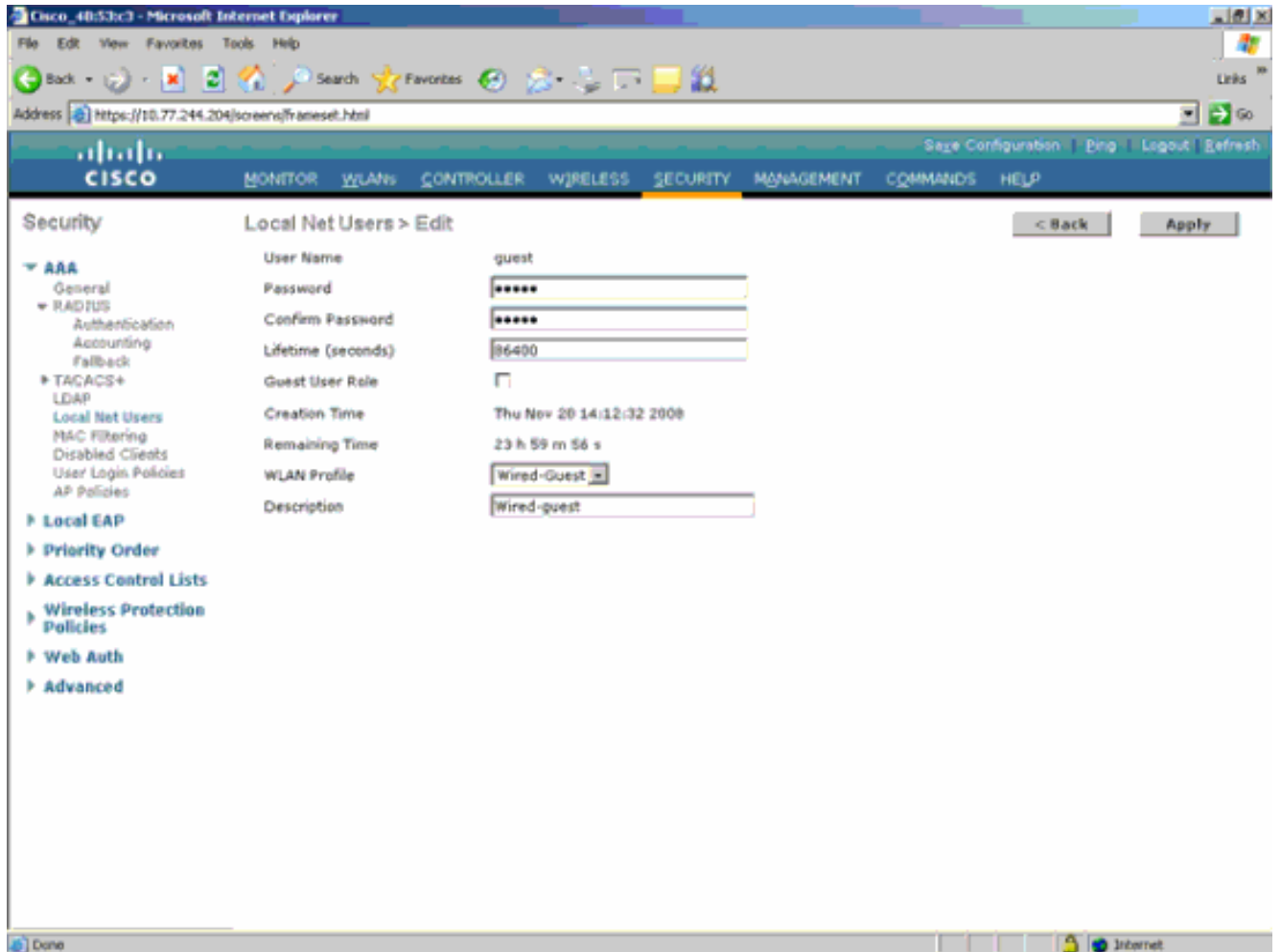


7. ةكبش ل يئاهنل ن يوكتل او اذه WLAN.



8. ف م كحتل رصنعب ةصاخلا ةي لحملا تاناي بلا ةدعاق ي ف فيض مدختسم ةفاضاب مق ةكبش ل يئاهنل ن يوكتل او اذه WLAN (WLC).



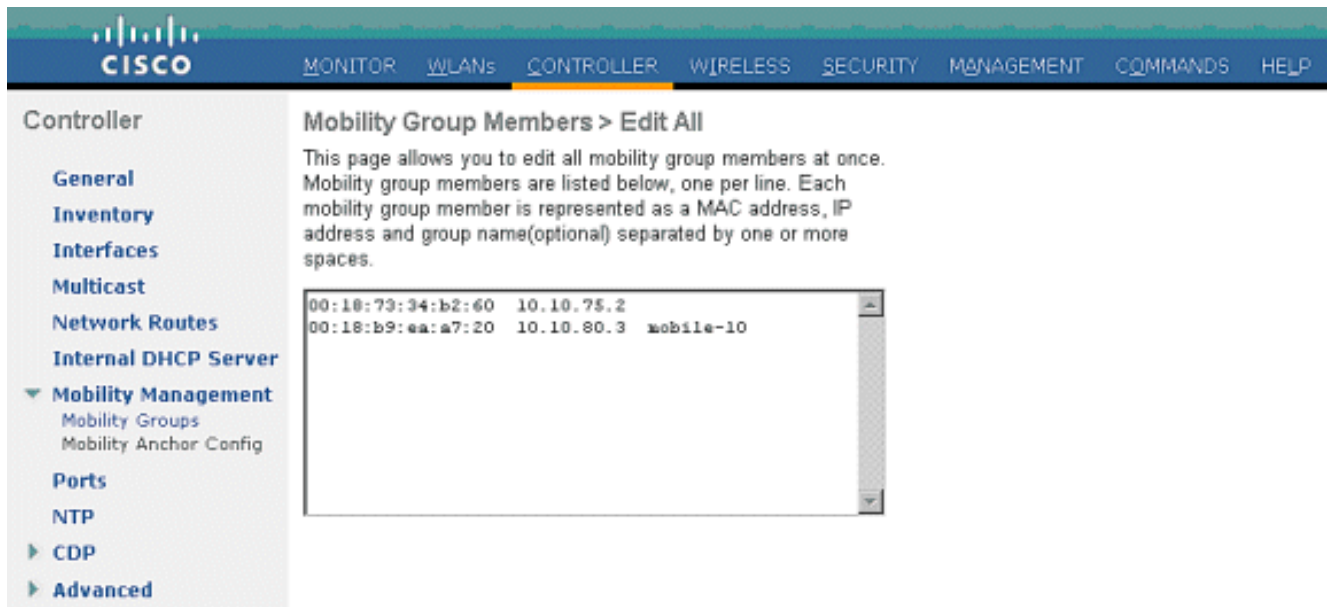


مت يتي الـ "ة فيضم الـ LAN ةكبش" هنا يلع لخدمال نيي عت كمزلي، بي بنجال بنجال يلع كذا عمو. نراق ةرادال امبر، نراق ضعب يلى وه تبثي نأ تنأ جاتحي، جرخملا دنع. اهنويوكت نم الـ دب ق فنل ربع ايئاقلت تانايبال رورم ةكرح لسري هنإف، ةولـ ق فن ءاشنا درجمب ةرادال ناو نع.

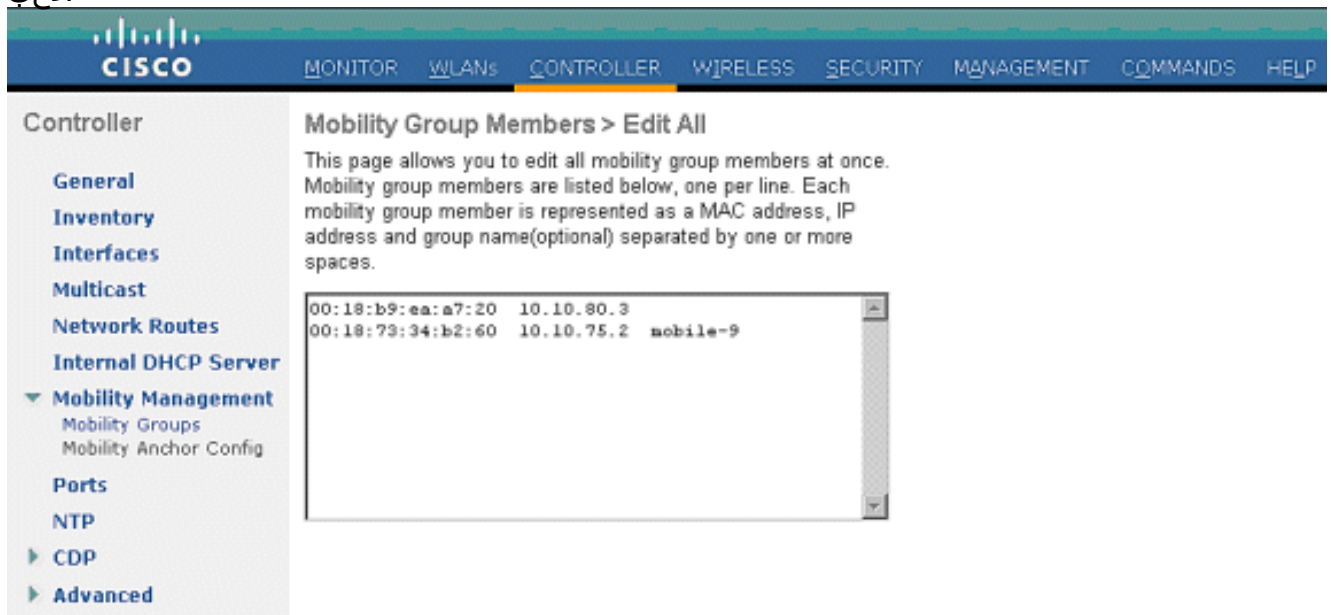
## ةي لحم الـ ةكبشال في مكحتال ةدحو مادختساب يكلسال فيضال لوصو ةاسرملل (WLAN) ةيكلسالال

نع ةيكلسالال ةي لحم الـ ةكبشال في مكحتال ةدحو صاخال IP ناو نع نوكي، لاثملا اذه في لوجملا تانايب ةدعاق ةرادال لوكوتورب في مكحتال ةدحو صاخال IP ناو نعو، 10.10.80.3 وه دعب وه ةديعبلال ةيكلسالال (LAN) ةي لحم الـ ةكبشال في مكحتال ةدحو صاخال (DMZ) لـ قننل تاعومجم نم نيئفلتخم نيئعومجم نم عز امهالكو. 10.10.75.2

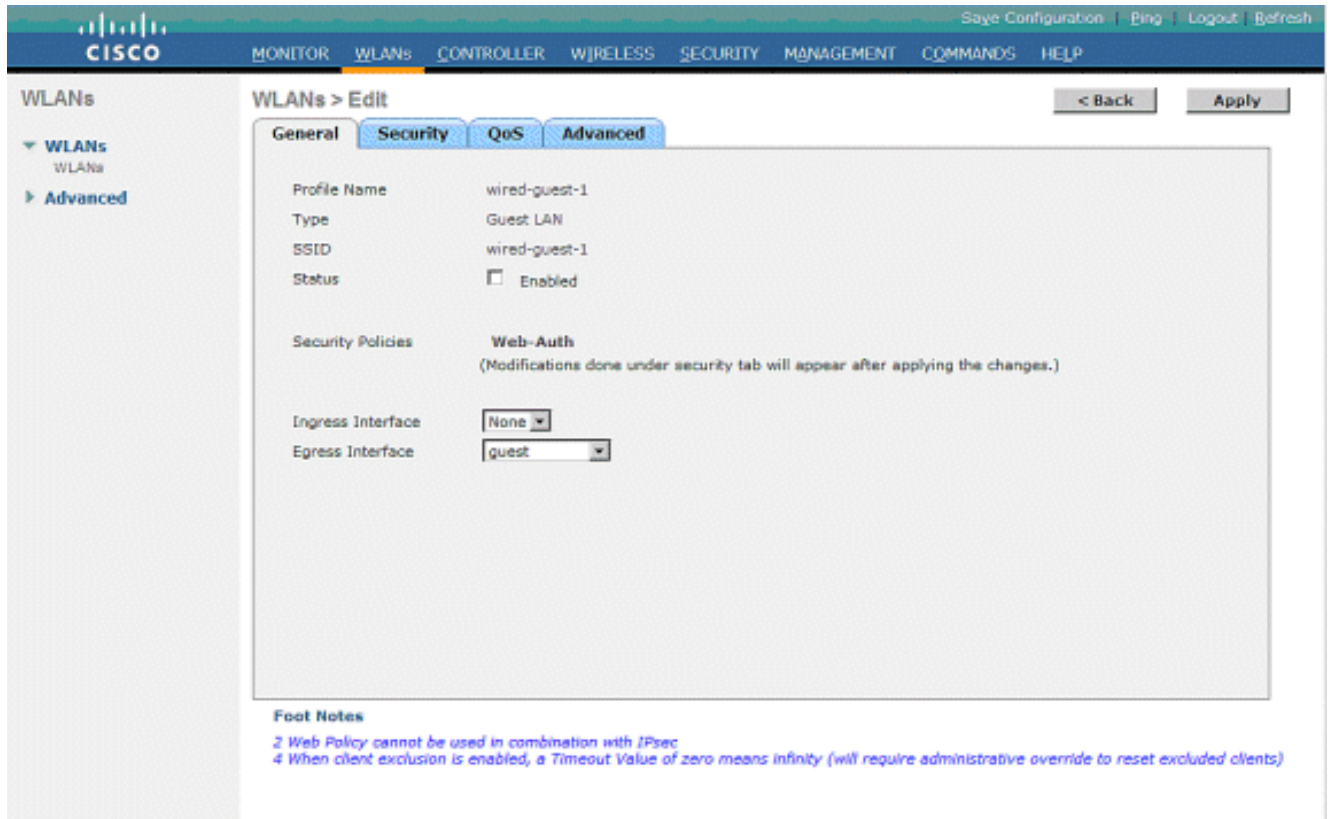
1. ةفاضل دنع يسرملاب ةصاخال DMZ في مكحتال ةدحو لـ قننل ةعومجم نيويوكتب مق. نع مكحتال ةدحو لـ قننل ةعومجم مساو IP ناو نعو MAC ناو نع دعب.



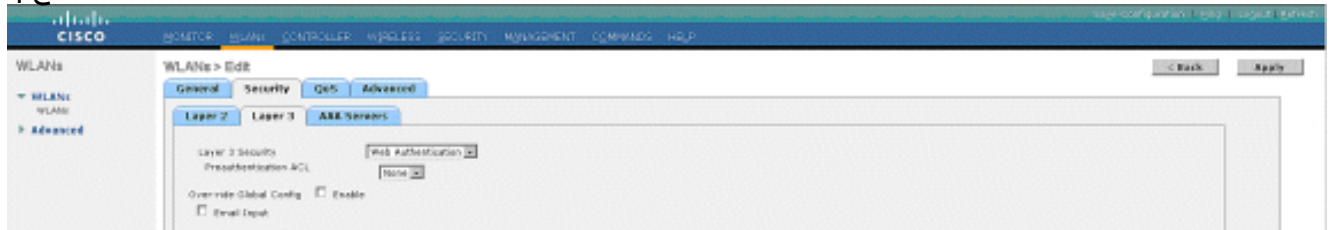
2. نعو مكوحتلا ءءووف لقننلا ءل باق ءو موم نم ءو كوئب مق ، لئملابو ءءب.



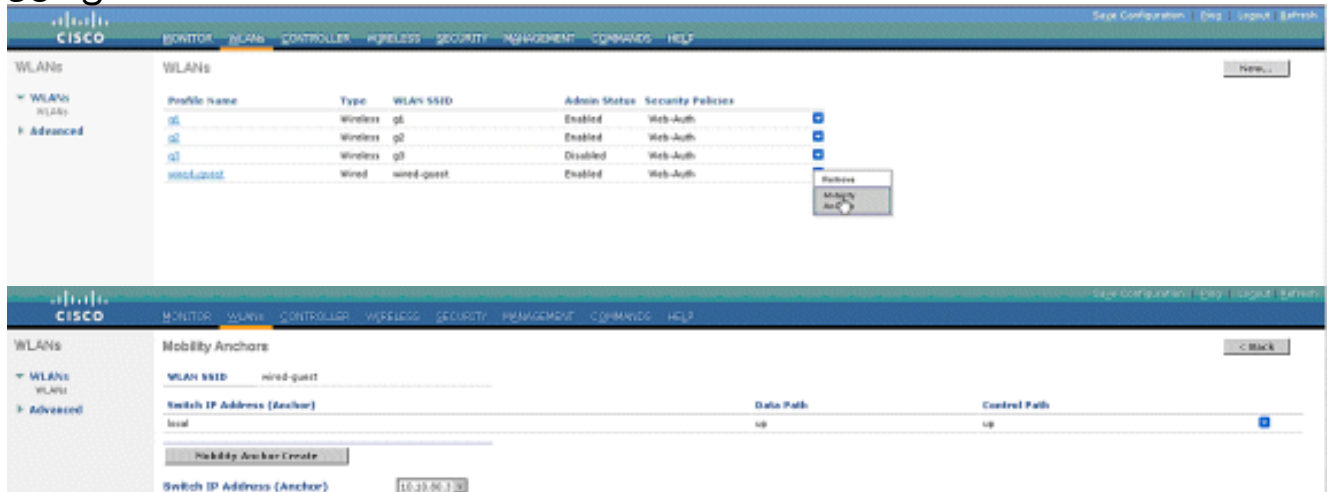
3. ءكبللا فف مكوحتلا رصنع فف ءءملا مسالاب ءكبللا WLAN ءكبل ءاشناب مق . هنأل "none" فف ءلاءلا هءه فف لءءملا ءءاو . طبرللاب صاءلا (WLC) ءكبللا ءل ءءملا ءءملا نراق . ءعب نعو مكوحتلا ءءوو نم EoIP قفن فف لءءملا ءءاو نوكت نأ ، فف قطنملا نم لءملا اءه فف . IP ناونع لابلقتسا لىل نوكللسلا ءالمعلا بهءف ءءء ، ءفلءءم ءءاو وه ال ءطتسى نأ ءءملا هءه فف ، امهم . فف لىل ءمست ءكبللا ءءاو ءاشناب مءف نوكل ال ءطتسى نراق لءءم نأ ارقف فف أ ، ءلسر اءء ضرعى وه نأل WLAN ل نكمف none.



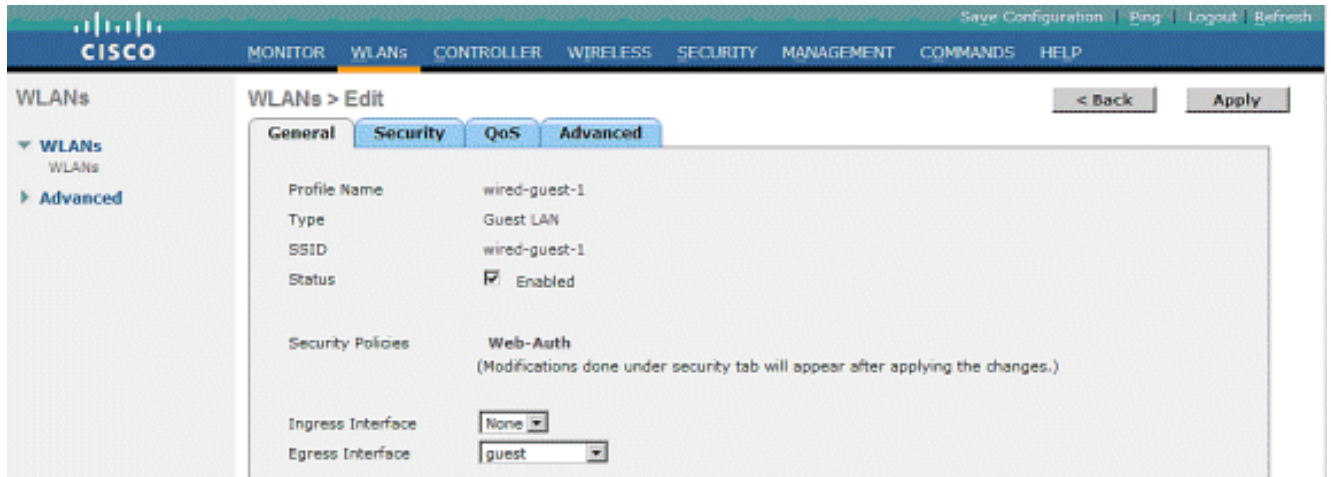
4. نغ م كحت لال ة دحول ة هباشم ، بي و ة قداصمك 3 ة ق ب طال نام أ ني و كتب مق دع .



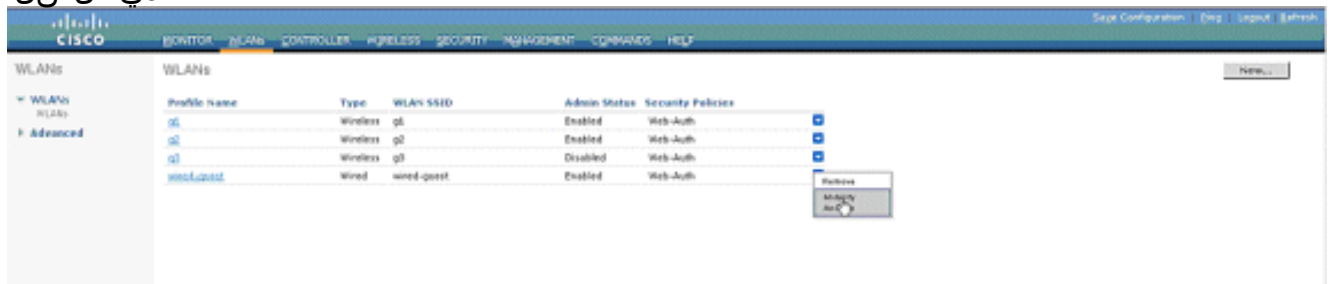
5. اه طي ط خ تب مق و ، ي سر م ال م كحت ة دحو ي ل ع ل ق ن ت ال ة ي ل با ق ط بر ة ط ق ن ء ا ش ن ا ب مق ق . اه س فن ل .



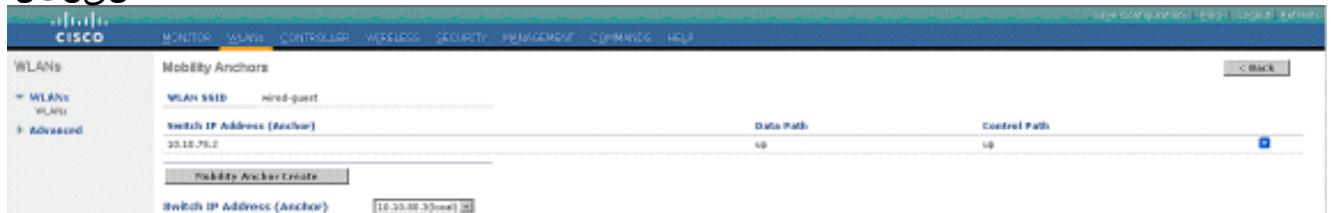
6. ة ك ب ش ني ك م تب مق و فل خ ل ال ال ع ج ر ا ، ل ق ن ت ال ة ي ل با ق ط بر ة ط ق ن ء ا ش ن ا ب در ج م ب . ة ي ك ل س ال .



7. ةكبشلا يف مكحتلا رصنع ىلع لقنتلا ةيلباق طبر ةطقن ءاشنإب مق ،لثملابو ةفيضملا WLAN ةكبشلا ديعبلا (WLC) ةيكلساللا ةيلحملا ةيكلساللا.



- طبار ءاشنإب مقو WLC طبارب صاخلا IP ناوئع رتخأ لقنتلا.



8. نأ نم دكأت ،كلذك نكت مل اذا .ليغشتلا ديقتانايبل او مكحتلا راسم ناك اذا امم ققحت ةيلحملا ةكبشلا يف مكحتلا ةدحوو ءاسرالا ةطقن نيبةحوتفم ذفانملا هذه ليغشت بجي ،بيولا ةقداصم مامتو لوحملا بكيكلس فيض مدختسم لاصتا درجم ب ريدصت وه لقنتلا رود نوكيو ،جهنلا ريذم ةلاح يجرأ.

Client Properties		AP Properties	
MAC Address	00:0d:60:5e:ca:62	AP Address	Unknown
IP Address	0.0.0.0	AP Name	N/A
Client Type	Regular	AP Type	Unknown
User Name		WLAN Profile	wired-guest-1
Port Number	1	Status	Associated
Interface	110	Association ID	0
VLAN ID	110	802.11 Authentication	Open System
CCX Version	Not Supported	Reason Code	0
E2E Version	Not Supported	Status Code	0
Mobility Role	Export Foreign	CF Pollable	Not Implemented
Mobility Peer IP Address	10.10.75.2	CF Poll Request	Not Implemented
Policy Manager State	RUN	Short Preamble	Not Implemented
Mirror Mode	<input type="button" value="Disable"/>	PBCC	Not Implemented
Management Frame Protection	No	Channel Agility	Not Implemented
		Timeout	0

لقننتال رودو، جهنللا ريدم ةلاح لئغشت بجهي. WLC طبرللا يف ةلاحلا نم ققحت، لثملاب وه Export Anchor.

Client Properties		AP Properties	
MAC Address	00:0d:60:5e:ca:62	AP Address	Unknown
IP Address	10.10.77.11	AP Name	10.10.80.3
Client Type	Regular	AP Type	Mobile
User Name	guest	WLAN Profile	wired-guest-1
Port Number	1	Status	Associated
Interface	guest	Association ID	0
VLAN ID	77	802.11 Authentication	Open System
CCX Version	Not Supported	Reason Code	0
E2E Version	Not Supported	Status Code	0
Mobility Role	Export Anchor	CF Pollable	Not Implemented
Mobility Peer IP Address	10.10.80.3	CF Poll Request	Not Implemented
Policy Manager State	RUN	Short Preamble	Not Implemented
Mirror Mode	<input type="button" value="Disable"/>	PBCC	Not Implemented
Management Frame Protection	No	Channel Agility	Not Implemented
		Timeout	0

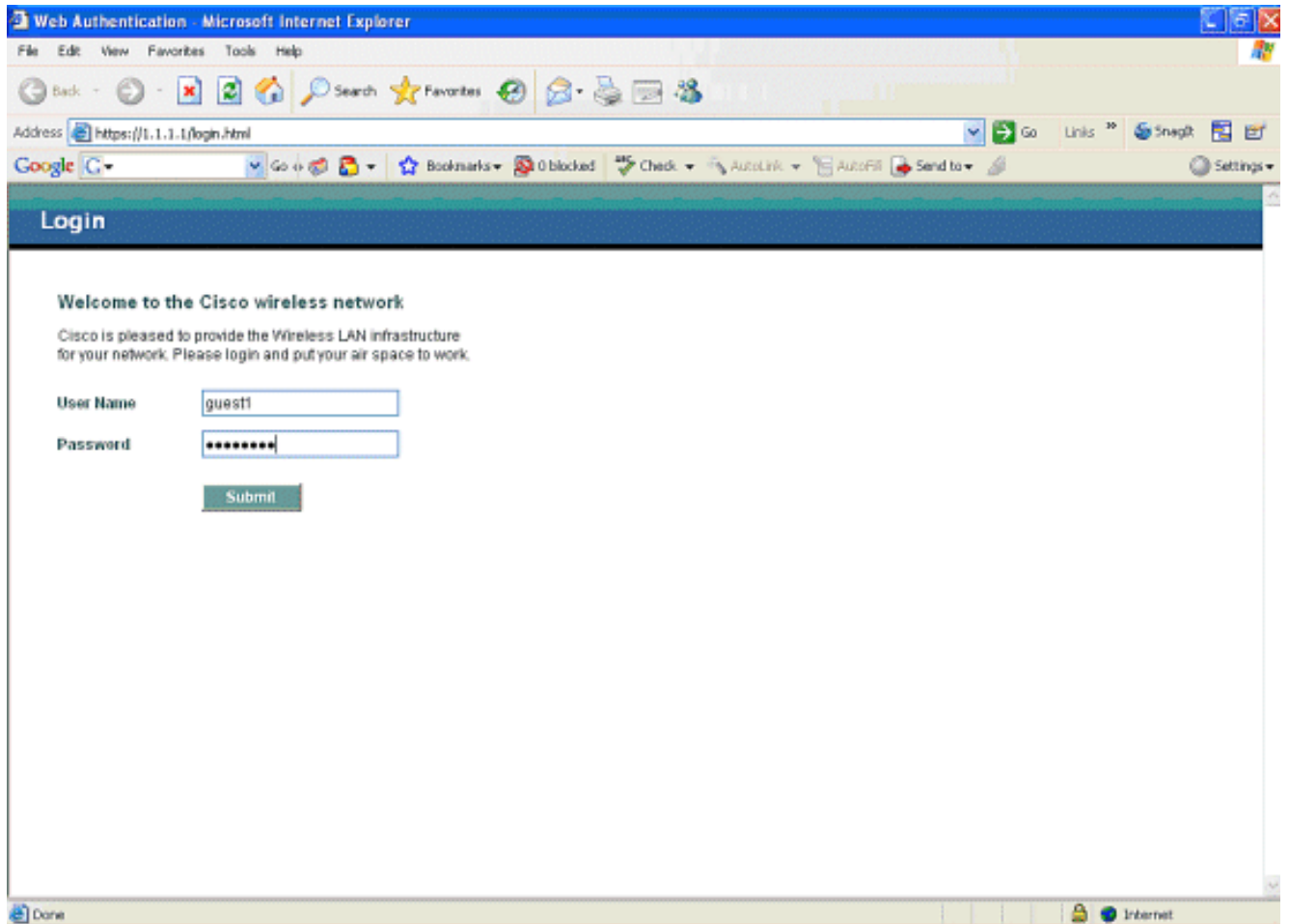
## يكلسللا فيضلا ليمع نيوكت

ةكرح يارمي ال عيطتسي نأ ريغ VLAN جرخملا نم IP ناوع يكلسللا فيضلا ليمع ملتسي بيولا ةقداصم ةيولم وه متي نأ لىل رورم.

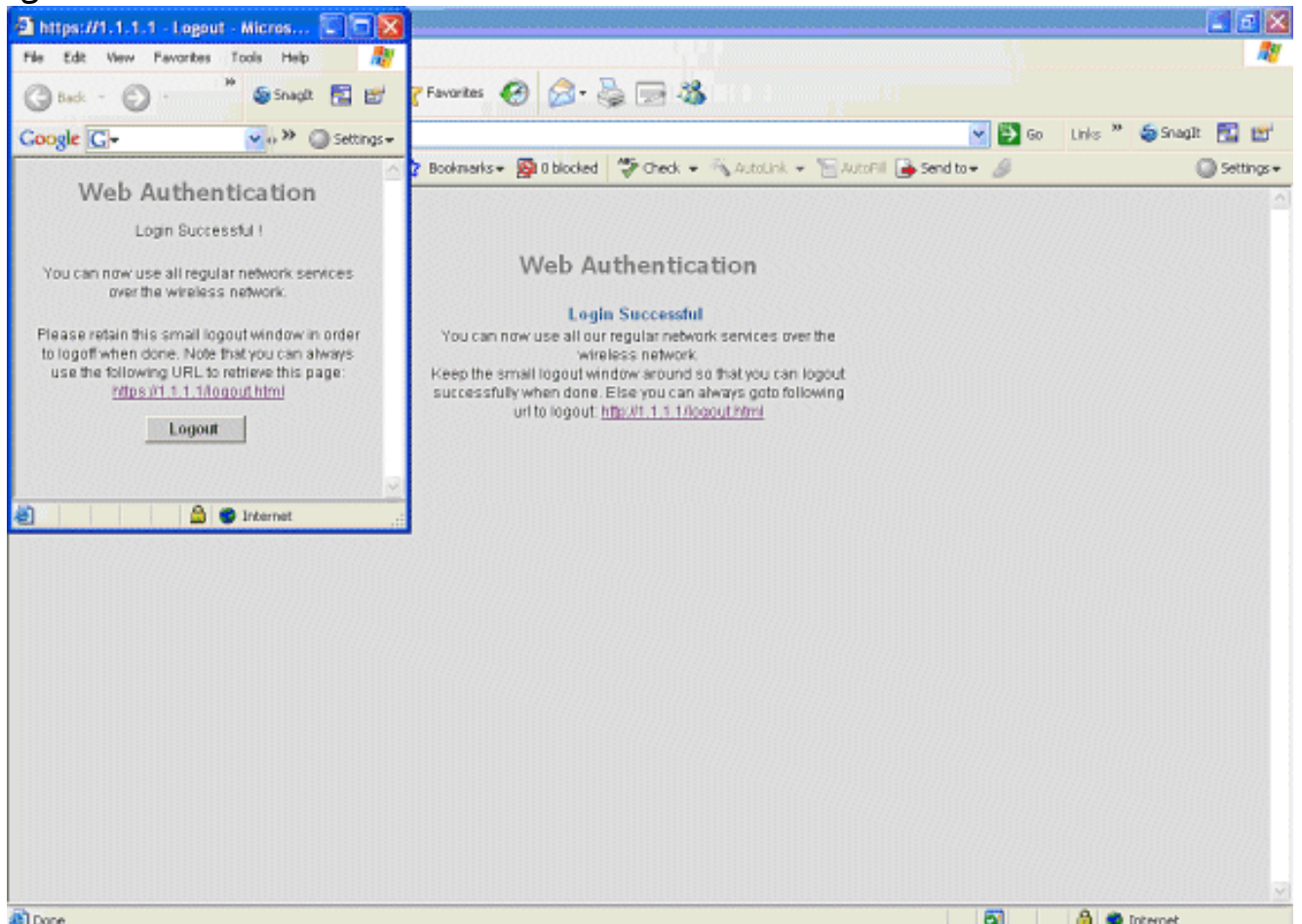
ةيالاتلا تاوطخال عبتا، فيض مدختسمك لوخدلا ليجست

1. (www.cisco.com، لثمللا لئبس لىل) بولطملا URL مسا لخدأو ضرعتسملا ةذفان حتفا. ةكبشلا يف مكحتلا ةدحول ةيضارتفالا بيولا ةحفص لىل فيضلا هيحوت ةداعإ مت URL ناوع ل DNS ةقد لامك إنكمي و، بيولا ةقداصم نيكمت مت اذا ةيكلسللا لئحلملا IP ناوع نوكي شح، اذ: <https://1.1.1.1/login.html>، الؤ. هلخدإ متي يذلا ةيكلحملا ةكبشلا يف مكحتلا ةدحول يرهاظلا IP ناوع وه 1.1.1.1. ةيكلسللا.





2. تدوز نوكي نأ ةم لك و username لآ تلخد .
3. ضرعت سم ةذفان ظحال تسف ، حاجنب لوخذلآ ليحست مت اذا لك.



# يحل حمل WLC على كسلسل فيضال لاصتا ااطخأ ححصت

يكلسلسل فيضال ليمعب ةقلاعتملا تامولعمل ايمج اذ ءاطخأل احصت رفوي

## debug client

```
Cisco Controller) >show debug
MAC address ..... 00:0d:60:5e:ca:62
Debug Flags Enabled:
  dhcp packet enabled.
  dot11 mobile enabled.
  dot11 state enabled
  dot1x events enabled.
  dot1x states enabled.
  pem events enabled.
  pem state enabled.

(Cisco Controller) >Tue Sep 11 13:27:42 2007: 00:0d:60:5e:ca:62
  Adding mobile on Wired Guest 00:00:00:00:00:00(0)
Tue Sep 11 13:27:42 2007: 00:0d:60:5e:ca:62
  apfHandleWiredGuestMobileStation
  (apf_wired_guest.c:121) Changing state for mobile
00:0d:60:5e:ca:62 on AP 00:00:00:
00:00:00 from Idle to Associated
Tue Sep 11 13:27:42 2007: 00:0d:60:5e:ca:62 0.0.0.0 START (0)
  Initializing policy
Tue Sep 11 13:27:42 2007: 00:0d:60:5e:ca:62 0.0.0.0 START (0)
  Change state to AUTHCHECK (2) last state AUTHCHECK (2)
Tue Sep 11 13:27:42 2007: 00:0d:60:5e:ca:62 0.0.0.0 AUTHCHECK (2)
  Change state to L2AUTHCOMPLETE (4) last state L2AUTHCOMPLETE (4)
Tue Sep 11 13:27:42 2007: 00:0d:60:5e:ca:62 0.0.0.0 L2AUTHCOMPLETE (4)
  Change state to DHCP_REQD (7) last state DHCP_REQD (7)
Tue Sep 11 13:27:42 2007: 00:0d:60:5e:ca:62
  apfPemAddUser2 (apf_policy.c:209) Changing state for mobile
  00:0d:60:5e:ca:62 on AP 00:00:00:00:00:00 from Associated to Associated
Tue Sep 11 13:27:42 2007: 00:0d:60:5e:ca:62 Session Timeout is 0 -
  not starting session timer for the mobile
Tue Sep 11 13:27:42 2007: 00:0d:60:5e:ca:62
  Stopping deletion of Mobile Station: (callerId: 48)
Tue Sep 11 13:27:42 2007: 00:0d:60:5e:ca:62
Wired Guest packet from 10.10.80.252 on mobile
Tue Sep 11 13:27:43 2007: 00:0d:60:5e:ca:62
  Wired Guest packet from 10.10.80.252 on mobile
Tue Sep 11 13:27:43 2007: 00:0d:60:5e:ca:62
  Orphan Packet from 10.10.80.252
Tue Sep 11 13:27:43 2007: 00:0d:60:5e:ca:62
  Wired Guest packet from 169.254.20.157 on mobile
Tue Sep 11 13:27:44 2007: 00:0d:60:5e:ca:62
  Wired Guest packet from 169.254.20.157 on mobile
Tue Sep 11 13:27:44 2007: 00:0d:60:5e:ca:62 0.0.0.0
DHCP_REQD (7) State Update from Mobility-Incomplete
to Mobility-Complete, mobility role=Local
Tue Sep 11 13:27:44 2007: 00:0d:60:5e:ca:62 0.0.0.0
  DHCP_REQD (7) pemAdvanceState2 3934, Adding TMP rule
Tue Sep 11 13:27:44 2007: 00:0d:60:5e:ca:62 0.0.0.0
  DHCP_REQD (7) Adding Fast Path rule
type = Airespace AP - Learn IP address on AP 00:00:00:00:00:00,
```

```
slot 0, interface = 1, QOS = 0 ACL Id = 255,
Jumbo Frames = NO, 802.1P = 0, DSCP = 0, TokenID = 5006
Tue Sep 11 13:27:44 2007: 00:0d:60:5e:ca:62 0.0.0.0 DHCP_REQD
(7) Successfully plumbed mobile rule (ACL ID 255)
Tue Sep 11 13:27:44 2007: 00:0d:60:5e:ca:62
Installing Orphan Pkt IP address 169.254.20.157 for station
Tue Sep 11 13:27:44 2007: 00:0d:60:5e:ca:62
Unsuccessfully installed IP address 169.254.20.157 for station
Tue Sep 11 13:27:44 2007: 00:0d:60:5e:ca:62
0.0.0.0 Added NPU entry of type 9
Tue Sep 11 13:27:44 2007: 00:0d:60:5e:ca:62
Sent an XID frame
Tue Sep 11 13:27:45 2007: 00:0d:60:5e:ca:62
Wired Guest packet from 169.254.20.157 on mobile
Tue Sep 11 13:27:48 2007: 00:0d:60:5e:ca:62
DHCP received op BOOTREQUEST (1) (len 310, port 1, encap 0xec00)
Tue Sep 11 13:27:48 2007: 00:0d:60:5e:ca:62
DHCP selecting relay 1 - control block settings:
dhcpServer: 0.0.0.0, dhcpNetmask: 0.0.0.0,
dhcpGateway: 0.0.0.0, dhcpRelay: 0.0.0.0 VLAN: 0
Tue Sep 11 13:27:48 2007: 00:0d:60:5e:ca:62
DHCP selected relay 1 - 10.10.110.1(local address 10.10.110.2,
gateway 10.10.110.1, VLAN 110, port 1)
Tue Sep 11 13:27:48 2007: 00:0d:60:5e:ca:62
DHCP transmitting DHCP DISCOVER (1)
Tue Sep 11 13:27:48 2007: 00:0d:60:5e:ca:62
DHCP op: BOOTREQUEST, htype: Ethernet, hlen: 6, hops: 1
Tue Sep 11 13:27:48 2007: 00:0d:60:5e:ca:62
DHCP xid: 0x87214d01 (2267106561),secs: 0, flags: 8000
Tue Sep 11 13:27:48 2007: 00:0d:60:5e:ca:62
DHCP chaddr: 00:0d:60:5e:ca:62
Tue Sep 11 13:27:48 2007: 00:0d:60:5e:ca:62
DHCP ciaddr: 0.0.0.0, yiaddr: 0.0.0.0
Tue Sep 11 13:27:48 2007: 00:0d:60:5e:ca:62
DHCP siaddr: 0.0.0.0, giaddr: 10.10.110.2
Tue Sep 11 13:27:48 2007: 00:0d:60:5e:ca:62
DHCP requested ip:10.10.80.252
Tue Sep 11 13:27:48 2007: 00:0d:60:5e:ca:62
DHCP ARPing for 10.10.110.1 (SPA 10.10.110.2, vlanId 110)
Tue Sep 11 13:27:48 2007: 00:0d:60:5e:ca:62
DHCP selecting relay 2 - control block settings:
dhcpServer: 0.0.0.0, dhcpNetmask: 0.0.0.0,
dhcpGateway: 0.0.0.0, dhcpRelay: 10.10.110.2
VLAN: 110
Tue Sep 11 13:27:48 2007: 00:0d:60:5e:ca:62
DHCP selected relay 2 - NONE
Tue Sep 11 13:27:51 2007: 00:0d:60:5e:ca:62
DHCP received op BOOTREQUEST (1) (len 310, port 1, encap 0xec00)
Tue Sep 11 13:27:51 2007: 00:0d:60:5e:ca:62
DHCP selecting relay 1 - control block settings:
dhcpServer: 0.0.0.0, dhcpNetmask: 0.0.0.0,
dhcpGateway: 0.0.0.0, dhcpRelay: 10.10.110.2 VLAN: 110
Tue Sep 11 13:27:51 2007: 00:0d:60:5e:ca:62
DHCP selected relay 1 - 10.10.110.1(local address 10.10.110.2,
gateway 10.10.110.1, VLAN 110, port 1)
Tue Sep 11 13:27:51 2007: 00:0d:60:5e:ca:62
DHCP transmitting DHCP DISCOVER (1)
Tue Sep 11 13:27:51 2007: 00:0d:60:5e:ca:62
DHCP op: BOOTREQUEST, htype: Ethernet, hlen: 6, hops: 1
Tue Sep 11 13:27:51 2007: 00:0d:60:5e:ca:62
DHCP xid: 0x87214d01 (2267106561),secs: 36957, flags: 8000
Tue Sep 11 13:27:51 2007: 00:0d:60:5e:ca:62
DHCP chaddr: 00:0d:60:5e:ca:62
```

Tue Sep 11 13:27:51 2007: 00:0d:60:5e:ca:62  
DHCP ciaddr: 0.0.0.0, yiaddr: 0.0.0.0

Tue Sep 11 13:27:51 2007: 00:0d:60:5e:ca:62  
DHCP siaddr: 0.0.0.0, giaddr: 10.10.110.2

Tue Sep 11 13:27:51 2007: 00:0d:60:5e:ca:62  
DHCP requested ip: 10.10.80.252

Tue Sep 11 13:27:51 2007: 00:0d:60:5e:ca:62  
DHCP sending REQUEST to 10.10.110.1 (len 350, port 1, vlan 110)

Tue Sep 11 13:27:51 2007: 00:0d:60:5e:ca:62  
DHCP selecting relay 2 - control block settings:  
dhcpServer: 0.0.0.0, dhcpNetmask: 0.0.0.0,  
dhcpGateway: 0.0.0.0, dhcpRelay: 10.10.110.2 VLAN: 110

Tue Sep 11 13:27:51 2007: 00:0d:60:5e:ca:62  
DHCP selected relay 2 - NONE

Tue Sep 11 13:27:54 2007: 00:0d:60:5e:ca:62  
DHCP received op BOOTREPLY (2) (len 308, port 1, encap 0xec00)

Tue Sep 11 13:27:54 2007: 00:0d:60:5e:ca:62  
DHCP setting server from OFFER  
(server 10.10.110.1, yiaddr 10.10.110.3)

Tue Sep 11 13:27:54 2007: 00:0d:60:5e:ca:62  
DHCP sending REPLY to Wired Client (len 350, port 1)

Tue Sep 11 13:27:54 2007: 00:0d:60:5e:ca:62  
DHCP transmitting DHCP OFFER (2)

Tue Sep 11 13:27:54 2007: 00:0d:60:5e:ca:62  
DHCP op: BOOTREPLY, htype: Ethernet, hlen: 6, hops: 0

Tue Sep 11 13:27:54 2007: 00:0d:60:5e:ca:62  
DHCP xid: 0x87214d01 (2267106561), secs: 0, flags: 8000

Tue Sep 11 13:27:54 2007: 00:0d:60:5e:ca:62  
DHCP chaddr: 00:0d:60:5e:ca:62

Tue Sep 11 13:27:54 2007: 00:0d:60:5e:ca:62  
DHCP ciaddr: 0.0.0.0, yiaddr: 10.10.110.3

Tue Sep 11 13:27:54 2007: 00:0d:60:5e:ca:62  
DHCP siaddr: 0.0.0.0, giaddr: 0.0.0.0

Tue Sep 11 13:27:54 2007: 00:0d:60:5e:ca:62  
DHCP server id: 1.1.1.1 rcvd server id: 10.10.110.1

Tue Sep 11 13:27:54 2007: 00:0d:60:5e:ca:62  
DHCP received op BOOTREQUEST (1) (len 334, port 1, encap 0xec00)

Tue Sep 11 13:27:54 2007: 00:0d:60:5e:ca:62  
DHCP selecting relay 1 - control block settings:  
dhcpServer: 10.10.110.1, dhcpNetmask: 0.0.0.0,  
dhcpGateway: 0.0.0.0, dhcpRelay: 10.10.110.2 VLAN: 110

Tue Sep 11 13:27:54 2007: 00:0d:60:5e:ca:62  
DHCP selected relay 1 - 10.10.110.1(local address 10.10.110.2,  
gateway 10.10.110.1, VLAN 110, port 1)

Tue Sep 11 13:27:54 2007: 00:0d:60:5e:ca:62  
DHCP transmitting DHCP REQUEST (3)

Tue Sep 11 13:27:54 2007: 00:0d:60:5e:ca:62  
DHCP op: BOOTREQUEST, htype: Ethernet, hlen: 6, hops: 1

Tue Sep 11 13:27:54 2007: 00:0d:60:5e:ca:62  
DHCP xid: 0x87214d01 (2267106561),secs: 36957, flags: 8000

Tue Sep 11 13:27:54 2007: 00:0d:60:5e:ca:62  
DHCP chaddr: 00:0d:60:5e:ca:62

Tue Sep 11 13:27:54 2007: 00:0d:60:5e:ca:62  
DHCP ciaddr: 0.0.0.0, yiaddr: 0.0.0.0

Tue Sep 11 13:27:54 2007: 00:0d:60:5e:ca:62  
DHCP siaddr: 0.0.0.0, giaddr: 10.10.110.2

Tue Sep 11 13:27:54 2007: 00:0d:60:5e:ca:62  
**DHCP requested ip: 10.10.110.3**

Tue Sep 11 13:27:54 2007: 00:0d:60:5e:ca:62  
**DHCP server id: 10.10.110.1 rcvd server id: 1.1.1.1**

Tue Sep 11 13:27:54 2007: 00:0d:60:5e:ca:62  
**DHCP sending REQUEST to 10.10.110.1(len 374, port 1, vlan 110)**

Tue Sep 11 13:27:54 2007: 00:0d:60:5e:ca:62  
**DHCP selecting relay 2 - control block settings:**

dhcpServer: 10.10.110.1, dhcpNetmask: 0.0.0.0,  
dhcpGateway: 0.0.0.0, dhcpRelay: 10.10.110.2 VLAN: 110  
Tue Sep 11 13:27:54 2007: 00:0d:60:5e:ca:62  
DHCP selected relay 2 -NONE  
Tue Sep 11 13:27:54 2007: 00:0d:60:5e:ca:62  
DHCP received op BOOTREPLY (2) (len 308, port 1, encap 0xec00)  
Tue Sep 11 13:27:54 2007: 00:0d:60:5e:ca:62  
**10.10.110.3 DHCP\_REQD (7) Change state to WEBAUTH\_REQD  
(8) last state WEBAUTH\_REQD (8)**  
Tue Sep 11 13:27:54 2007: 00:0d:60:5e:ca:62  
10.10.110.3 WEBAUTH\_REQD (8) pemAdvanceState2  
4598, Adding TMP rule  
Tue Sep 11 13:27:54 2007: 00:0d:60:5e:ca:62  
**10.10.110.3 WEBAUTH\_REQD (8) Replacing Fast Path rule  
type = Airespace AP Client - ACL passthru  
on AP 00:00:00:00:00:00, slot 0, interface = 1, QOS = 0  
ACL Id = 255, Jumbo Frames = NO, 802.1P = 0, DSCP = 0, TokenID = 5006**  
Tue Sep 11 13:27:54 2007: 00:0d:60:5e:ca:62  
**10.10.110.3 WEBAUTH\_REQD (8) Successfully  
plumbed mobile rule (ACL ID 255)**  
Tue Sep 11 13:27:54 2007: 00:0d:60:5e:ca:62  
Plumbing web-auth redirect rule due to user logout  
Tue Sep 11 13:27:54 2007: 00:0d:60:5e:ca:62  
Adding Web RuleID 31 for mobile 00:0d:60:5e:ca:62  
Tue Sep 11 13:27:54 2007: 00:0d:60:5e:ca:62  
Assigning Address 10.10.110.3 to mobile  
Tue Sep 11 13:27:54 2007: 00:0d:60:5e:ca:62  
DHCP sending REPLY to Wired Client (len 350, port 1)  
Tue Sep 11 13:27:54 2007: 00:0d:60:5e:ca:62  
DHCP transmitting DHCP ACK (5)  
Tue Sep 11 13:27:54 2007: 00:0d:60:5e:ca:62  
DHCP op: BOOTREPLY, htype: Ethernet, hlen: 6, hops: 0  
Tue Sep 11 13:27:54 2007: 00:0d:60:5e:ca:62  
DHCP xid: 0x87214d01 (2267106561),secs: 0, flags: 8000  
Tue Sep 11 13:27:54 2007: 00:0d:60:5e:ca:62  
DHCP chaddr: 00:0d:60:5e:ca:62  
  
Tue Sep 11 13:27:54 2007: 00:0d:60:5e:ca:62  
DHCP ciaddr: 0.0.0.0, yiaddr: 10.10.110.3  
Tue Sep 11 13:27:54 2007: 00:0d:60:5e:ca:62  
DHCP siaddr: 0.0.0.0, giaddr: 0.0.0.0  
Tue Sep 11 13:27:54 2007: 00:0d:60:5e:ca:62  
DHCP server id: 1.1.1.1 rcvd server id: 10.10.110.1  
Tue Sep 11 13:27:54 2007: 00:0d:60:5e:ca:62  
10.10.110.3 Added NPU entry of type 2  
Tue Sep 11 13:27:54 2007: 00:0d:60:5e:ca:62 Sent an XID frame  
Tue Sep 11 13:28:12 2007: 00:0d:60:5e:ca:62  
Username entry (guest1) created for mobile  
Tue Sep 11 13:28:12 2007: 00:0d:60:5e:ca:62  
Setting guest session timeout for mobile  
00:0d:60:5e:ca:62 to 79953 seconds  
Tue Sep 11 13:28:12 2007: 00:0d:60:5e:ca:62  
Session Timeout is 79953 - starting session timer for the mobile  
Tue Sep 11 13:28:12 2007: 00:0d:60:5e:ca:62  
10.10.110.3 WEBAUTH\_REQD (8) Change state to  
WEBAUTH\_NOL3SEC (14) last state WEBAUTH\_NOL3SEC (14)  
Tue Sep 11 13:28:12 2007: 00:0d:60:5e:ca:62  
10.10.110.3 WEBAUTH\_NOL3SEC (14) **Change state to RUN  
(20) last state RUN (20)**  
Tue Sep 11 13:28:12 2007: 00:0d:60:5e:ca:62 10.10.110.3 RUN  
(20) Reached PLUMBFA STPATH: from line 4518  
Tue Sep 11 13:28:12 2007: 00:0d:60:5e:ca:62 10.10.110.3 RUN  
(20) Replacing FastPath rule  
type = Airespace AP Client



```
on AP 00:00:00:00:00:00, slot 0, interface = 1, QOS = 0
ACL Id = 255, Jumbo Frames = NO, 802.1P = 0, DSCP = 0, TokenID = 5006
Tue Sep 11 13:28:12 2007: 00:0d:60:5e:ca:62 10.10.110.3 RUN
(20) Successfully plumbed mobile rule (ACL ID 255)
Tue Sep 11 13:28:12 2007: 00:0d:60:5e:ca:62 10.10.110.3
Added NPU entry of type 1
Tue Sep 11 13:28:12 2007: 00:0d:60:5e:ca:62 Sending a gratuitous
ARP for 10.10.110.3, VLAN Id 110
```

## ةحصلا نم ققحتلا

نېوكتلا اذه ةحص نم ققحتلل ءارجا ايلاح دجوي ال

## اهحالص او ءاطخ ال فاشكتسا

نېوكتلا اذهل اھحالص او ءاطخ ال فاشكتسا ال ةدحتم تامولعم ايلاح رفوتت ال

## ةلص تاذا تامولعم

- [يئاقبلا طبرلا ةيناكم ةئيهت](#)
- [WLCs نېوكت لاثم مادختسا ب ةيلخادلا WLAN و Guest WLAN](#)
- [\(LAN\) ةيلحملا ءكبشلا مكحت تادحوم ببولل ةيجراخلا ءقداصلما نېوكت لاثم ةيلكلساللا](#)
- [4.2 رادصلال، Cisco نم ةيلكلساللا LAN ءكبش مكحت ةدحو نېوكت ليلد](#)
- [يلكلساللا جتنملا معد](#)
- [Cisco Systems - تادنتس مل او ينقتلا معدلا](#)

ةمچرتل هذه لوج

ةللأل تاي نقتل نمة ومة مادختساب دن تسمل اذة Cisco تمةرت  
ملاعلاء انء مء مء نمة دختسمل معد و تمة مء دقتل ةر شبل او  
امك ةق قء نوك ت نل ةللأل ةمچرت لصف أن ةظحال مء ءرء. ةصاأل مء تءل ب  
Cisco ةللخت. فرتمة مچرت مء مء دقء ةللأل ةل فارتحال ةمچرتل عم لاعل او  
ىل إأمءءاد ءوچرلاب ةصوء و تامةرتل هذه ةقء نء اهءل وئس م Cisco  
Systems (رفوتم طبارل) ةل صأل ةل ءل ءن إل دن تسمل