

FlexConnect ل يزكرم ال DHCP ني وكت ل اثم

تا يوت حمل ال

[ةمدقم ال](#)

[ةيساس ال ا تاب ل طت م ال](#)

[تاب ل طت م ال](#)

[ةمدخت س م ال ا تان وكت م ال](#)

[ةيساس ا تام و ل عم](#)

[ني وكت ل ال](#)

[ةكبش ل ال يطي طخت ل ال م س ر ال](#)

[ةيكي م ان ي دل ا ه ج اول ا ني وكت](#)

[\(WLAN\) ةيكي ل س ال ةي ل حم ةكبش ل ال يزكرم ال DHCP](#)

[FlexConnect ةينقت معدت لوص و ةطقن ل ال يزكرم ال DHCP لوك و تورب](#)

[FlexConnect ةينقت معدت ةومجم ل ال يزكرم ال DHCP لوك و تورب](#)

ةمدقم ال

(DHCP) لوك و تورب في ضم ي ك رح لي كشت يزكرم ال FlexConnect ةم س ام ةقي ث و اذه فص ي ه ني وكت ةي في ك و ل م ع ي .

ةيساس ال ا تاب ل طت م ال

تاب ل طت م ال

ب: ةيساس ا ةفر عم كي دل نوكت ن ا ب Cisco ي صوت

- AireOS WLCs
- FlexConnect APs لوص و ل ا طاقن
- DHCP
- (NAT) ةكبش ل ا ناو ن ع ةم جرت
- (ب رض) ذف ن م ال ناو ن ع ةم جرت

ةمدخت س م ال ا تان وكت م ال

- WLC v8.0.140.0
- AP 1700 لوص و ل ا ةطقن

7.3 راد ص ال ا ذن م ةزي م ال ه ذه رفوتت : ةظ ح ال م

ةصا خ ةي ل م عم ةئي ب ي ف ةدو ج و م ال ا زه ج ال ا ن م دن ت س م ال ا اذه ي ف ةدرا و ل ا تام و ل عم ال ا اش ن ا م ت ن ا ك ا ذ ا . (ي ض ا ر ت ف ا) ح و س م م ني وكت ب دن ت س م ال ا اذه ي ف ةمدخت س م ال ا زه ج ال ا ع ي م ج ت ا د ب ر م ا ي ال ل م ت ح م ال ا ري ث ا ت ل ل ك م ه ف ن م د ك ا ت ف ، ل ي غ ش ت ل ا دي ق ك ت ك ب ش

ةيساس ا تام و ل عم

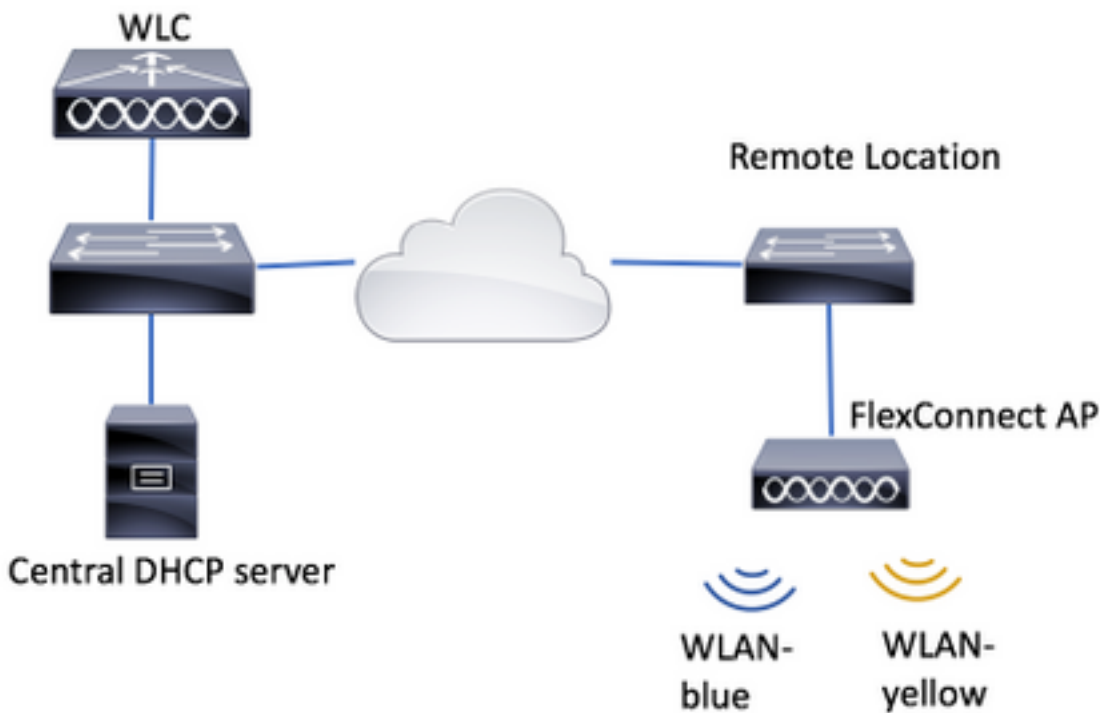
ال ع ق و م ي ل ع ة ت ب ث م FlexConnect ع ض و ي ف (APs) ل و ص و ط ا ق ن ك ا ن ه ن و ك ت ا م د ن ع ت ا ق و ا ك ا ن ه ن ا ر ي غ ة ي ع ر ف ل ا ت ا ك ب ش ل ا ي د ح ا ل ر ف و ت م DHCP م د ا خ د ج و ي ث ي ح و ا ر ف و ت م DHCP م د ا خ ه ي ف د ج و ي م ا د خ ت س ا ب (SSID) ة م د خ ل ا ة و م ح م ف ر ع م ن م ر ث ك ا ة م د خ ي ل ا ج ا ت ح ت FlexConnect ل و ص و ل ا ة ط ق ن ة ف ل ت خ م ة ي ع ر ف ت ا ك ب ش .

م ك ح ت ل ا ة د ح و ي ل ا د ي ع ب ل ا ع ق و م ل ا م DHCP ف ا ش ت ك ا م ز ح ر س ج ن ك م م ل ا ن م ، ت ا ل ا ح ل ا ك ل ت ي ف ة ك ب ش ل ا ي ف م ك ح ت ل ا ة د ح و ل ا س ر ا م ت ي ، ك ا ن ه ن م و (WLC) ة ي ك ل س ل ل ا ة ي ل ح م ل ا ة ك ب ش ل ا ي ف ة ي ك ي م ا ن ي د ل ا ت ا ه ا و ل ا ن م ة د ح ا و ل ا ل ا خ ن م DHCP ة م ز ح ه ي ج و ت ة د ا ع ا و (WLC) ة ي ك ل س ل ل ا ة ي ل ح م ل ا ة ك ر ح ق ف د ت ، ي ز ك ر م ل a DHCP م د ا خ ن م IP ن ا و ن ع ي ل ع ل ي م ع ل ل و ص ح د ر ح م ب . ا ه ن ي و ك ت م ت ي ت ل ا د ي ع ب ل ا ع ق و م ل ا ي ف ا ي ل ح م ل ي م ع ل ا ذ ه ن م ت ا ن ا ي ب ل ا ر و ر م .

ع ي ط ت س ي ت ن ا ، د ي ع ب ع ق و م ي ل ع ن و ب ز ل ا ي ل ا ن ي ع ي ن ا و ن ع ل ا ن م ة ي ع ر ف ل ا ة ك ب ش ل ا د ج ا و ت ي ا ل ن ا NAT- PAT ز ج ن ي ل a ك ل ذ د ع ب ، AP ل ا ي ل ا ن و ب ز ل ا ن م ق ف د ت ي ر و ر م ة ك ر ح ل ك ل ذ ل ، NAT- PAT ت ن ك م س ي ل subnet ن ا even though ، د ي ع ب ع ق و م ل ا ي ف ا ي ل ح م ق ف د ت ي ن ا ع ي ط ت س ي ر و ر م ة ك ر ح و PAT . ك ا ن ه د ج ا و ت ي .

ن ي و ك ت ل ا

ة ك ب ش ل ل ي ط ي ط خ ت ل ا م س ر ل ا



(WLANs) ة ي ك ل س ل ل ا ة ي ل ح م ل ا ة ق ط ن م ل ا ي ت ك ب ش ع م ، ط ط خ م ل ا ا ذ ه ن ي و ك ت ل ا ل ا ث م م د خ ت س ي ، WLAN- yellow ي و ت ح ي ا ل ن ك ل و د ي ع ب ل ا ع ق و م ل ا ي ف ي ل ح م DHCP م د ا خ ي ل ع WLAN- blue ي و ت ح ي ث ي ح WLAN ر ف ص ا ي ل ع ا ه ل ا س ر ا م ت ي ي ت ل a DHCP ف ا ش ت ك ا م ز ح ه ي ج و ت ة د ا ع ا م ت ت . د ح ا و ي ل ع WLAN- yellow ا ه ه ي ج و ت ة د ا ع ا ب WLC م و ق ت م ت ، (WLC) ة ي ك ل س ل ل ا ة ي ل ح م ل ا ة ك ب ش ل ا ي ف م ك ح ت ل ا ر ص ن ع ي ل ا ، ي ز ك ر م ل a DHCP م د ا خ ي ل ا ة ه ج و ل ا ع م (DHCP) ة ي ك ل س ل ل ا ة ي ل ح م ل ا ة ك ب ش ل ا ت ا ه ا و د ح ا ل ل ا خ ن م ة ك ر ح م و ق ت ن ا د ع ب ، WLAN ر ف ص ا ي ل ع ل ي م ع ل ل IP ن ا و ن ع ن ي ي ع ت ب ي ز ك ر م ل a DHCP م د ا خ م و ق ي و (WLAN) ة ي ك ل س ل ل ا ة ي ل ح م ل ا ة ك ب ش ل ا ي ل ع ل ي م ع ل ا ط س ا و ب ا ه و ا ش ن ا م ت ي ت ل a ر و ر م ل ن ا ل ، ا ه ب ح ا م س ل ل NAT/PAT م ا د خ ت س ا ب FlexConnect ز ا ر ط (AP) ل و ص و ل ا ة ط ق ن ق ف د ت ي و د ي ع ب ل ا ع ق و م ل ا ي ف ة د و ج و م ر ي غ ل ي م ع ل ا ي ل ا ه ن ي ي ع ت م ت ي ذ ل a IP ن ا و ن ع ل ة ي ع ر ف ل ا ة ك ب ش ل ا .

ط ا ب ت ر ا ل ا ا ذ ه ي ف WLAN-blue ن ي و ك ت ة ي ف ي ك ي ل ع ل ا ث م ي ل ع ر و ث ع ل ا ن ك م ي :

[FlexConnect نيوكت](#)

يتركز ال DHCP نيوكت نكمي شيح ماسقأ ةثالث كانه:

- FlexConnect ةنيقت معدت لوصو ةطقن لكل
- FlexConnect ةومجم لكل
- ةيكلسال ةيلحم ةكبش لكل

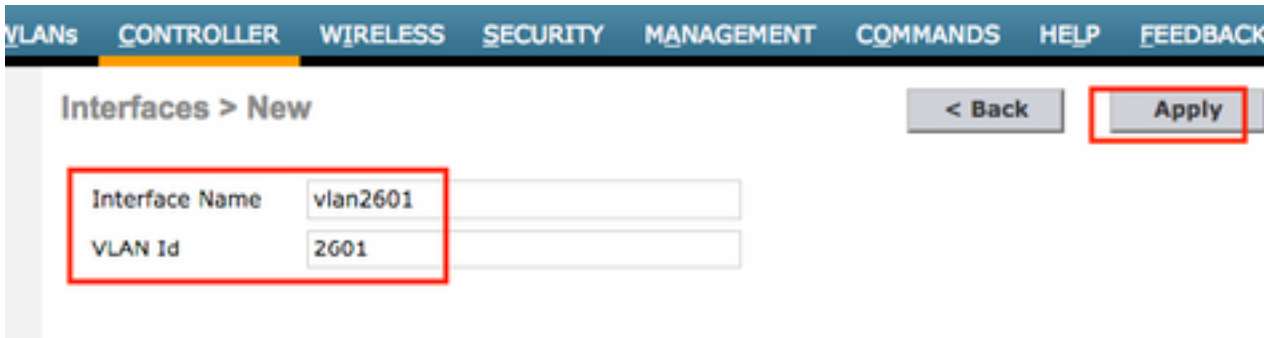
ةيكي ماني دل ةهجاول نيوكت

(تاهجاول) ةهجاول نيوكت كملزي، تاهوي راني سالا هذه نم يأل DHCP ل يتركز ال نيوكت لل لبق ةداعإ (WLC) ةيكلسال ال ةيلحم ال ةكبش ال ي ف مكحتل ةدحو اهم دخست ست ي ال ةيكي ماني دل DHCP فاشتك مزح هيجوت.

ديج رقاو تاهجاول > مكحتل ةدحو ي لل لقتنا 1. ةوطخل



قبيطت يلع طغضا م، VLAN فرعمو مسا صيصختب مق 2. ةوطخل



قبطي، يهتنت نإ ام. ناو نع لدان DHCP ه و هءانيم، يكرح نراق نأ نم ناو نع ال تلخد 3. ةوطخل طغض ال.

VLAN اذه ل لدان DHCP ال اضيأ يكرح نراق اذه نم لخدم ريصقتل لاثم اذه ي.

General Information

Interface Name vlan2601
MAC Address 80:e8:6f:02:cd:e0

Configuration

Guest Lan
Quarantine
Quarantine Vlan Id 0
NAS-ID none

Physical Information

Port Number 1
Backup Port 0
Active Port 0
Enable Dynamic AP Management

Interface Address

VLAN Identifier 2601
IP Address 172.16.0.9
Netmask 255.255.255.0
Gateway 172.16.0.1

DHCP Information

Primary DHCP Server 172.16.0.1
Secondary DHCP Server
DHCP Proxy Mode Enabled

ةكبش نم IP ناونع WLAN رفصأ ىلع نودوجوم لاءالمعل ملتسي ،هذه نيوكتللا ةلثمأ يف لاثم اذه ،WLC عقوم يف طقف ،ديعب لاقوم ل يف دجاوتي ال VLAN 2601 نا امب . VLAN 2601 ناونع نم ردصم نوكي يا ،نوبز ب قلخي رورم ةكرح ل مجرتي ل ap ل كلذل ،nat-pat نكمي اضيأ ديعب لاقوم ل يف لمعي يا ،ip ه ناونع لخاد ،VLAN 2601 ىل بسنتي .

DHCP (WLAN) ةكبش ل كل يزكرم ل

FlexConnect ليلحم ل ليوحت ل WLAN ةكبش ىلع يزكرم ل DHCP نيوكتللا اذه حيتو ،SSID WLAN-مسا ثبت يتي ال FlexConnect لوصول طاقن عيمج ىلع ةزيم ل هذه قبطنتو yellow.

WLAN ةكبش ءاشناب مق 1. ةوطخل

ةليلحم ل ةكبش ل يف مكحت ل ةدحوب ةصاخ ل (GUI) ةيموسر ل مدختس م ل ةهجاوحت ف ل .لاقنا > ديج ءاشناب > WLAN تاكبش ىل لقتناو (WLC) ةكبش ل ل

The screenshot shows the Cisco WLC configuration interface. The top navigation bar includes 'MONITOR', 'WLANs', 'CONTROLLER', 'WIRELESS', 'SECURITY', 'MANAGEMENT', 'COMMANDS', 'HELP', and 'FEEDBACK'. The 'WLANs' section is active, displaying a list of WLANs. A 'Current Filter: None' is shown, along with links for '[Change Filter]' and '[Clear Filter]'. A 'Create New' button is highlighted with a red box, and a 'Go' button is also visible.

قيبطت ىلع رقنا م ث ،فيصوت ل او SSID فرعمل امسا رتخأ .

WLANs > New [< Back](#) [Apply](#)

Type

Profile Name

SSID

ID

CLI:

```
> config wlan create <wlan-id> <profile-name> <ssid-name>
```

WLAN. إلى نبي نراقل ترتخأ. 2. ةوطخا

WLANs > Edit 'WLAN-yellow' [< Back](#) [Apply](#)

General Security QoS Policy-Mapping Advanced

Profile Name

Type

SSID

Status Enabled

Security Policies **[WPA2][Auth(PSK)]**
(Modifications done under security tab will appear after applying the changes.)

Radio Policy

Interface/Interface Group(G)

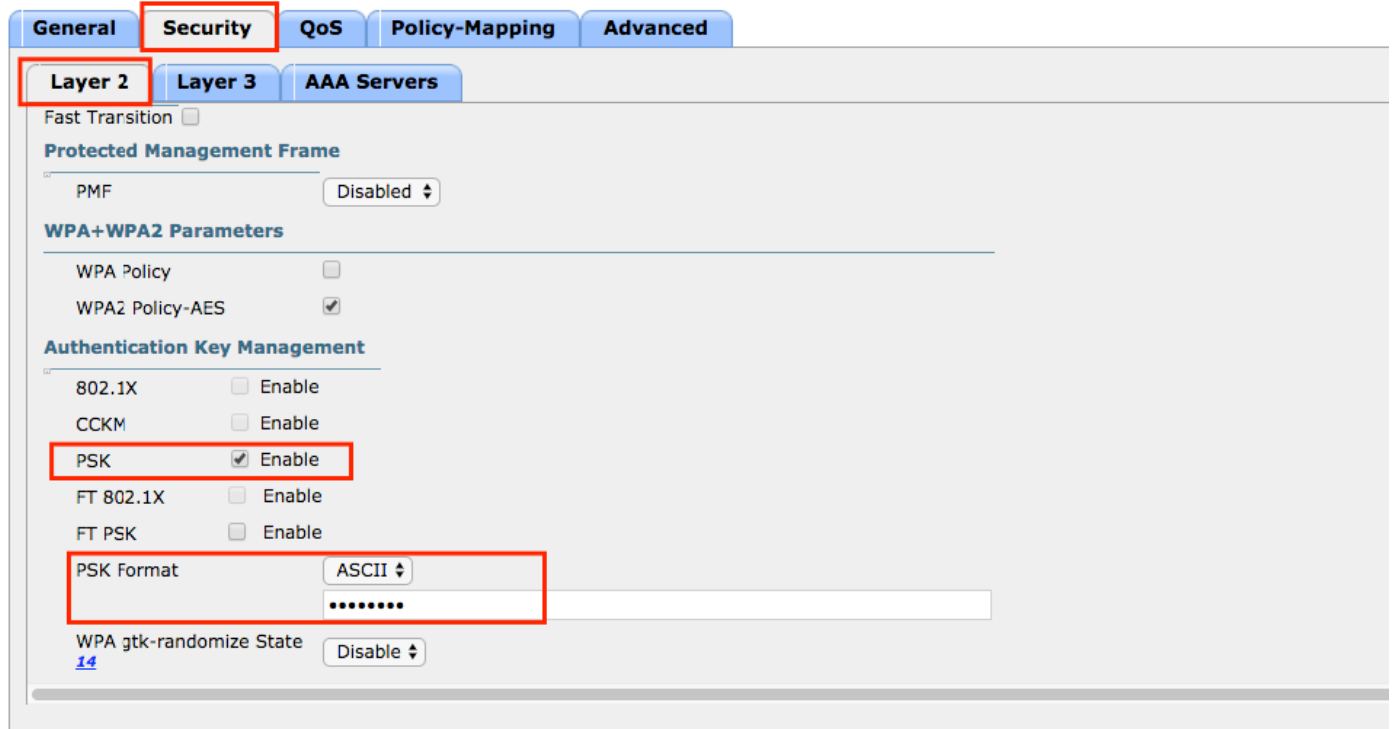
CLI:

```
config wlan interface <wlan-id> <interface-name>
```

نامأ ةقيرط رتخاو نامأ بيوبتلا ةمالع إلى لقتنا. 3. ةوطخا

WPA2-PSK. لاثملا اذه مدختسي

WLANs > Edit 'WLAN-yellow'

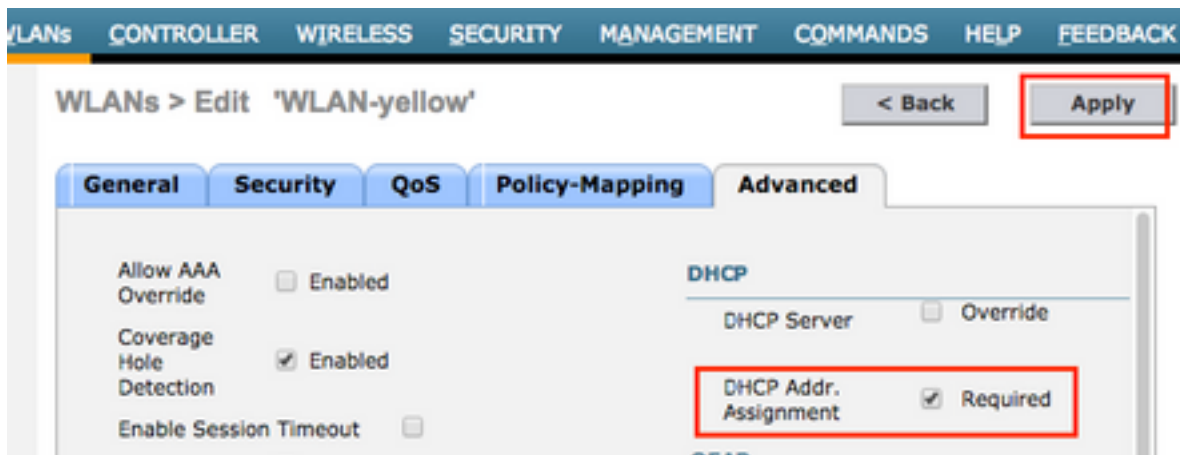


CLI:

```
config wlan security wpa akm 802.1x disable <wlan-id>
config wlan security wpa akm psk enable <wlan-id>
config wlan security wpa akm psk set-key ascii <password> <wlan-id>
```

بـولطـمـالـ DHCP نـيـكـمـتـبـ مـقـوـةـمـدقـتـمـ تـارايـخـ بيـوبـتـلـ ةـمـالـعـ يـلـاـ لـقـتـناـ 4. ةـوطـخـالـ

يـزكـرـمـالـ DHCP لـوكـوتـوربـ مـادـخـتـسـاـ يـلـعـ ةـرداقـ نـوكـتـلـ ةـيـمـازلـاـ ةـبـولطـمـالـ DHCP ةـزيمـ



CLI:

```
config wlan dhcp_server <wlan-id> 0.0.0.0 required
```

يـلـحـمـالـ لـيـوـحـتـلـ نـيـكـمـتـبـ مـقـوـةـمـدقـتـمـ تـارايـخـ بيـوبـتـلـ ةـمـالـعـ يـلـاـ لـقـتـناـ 5. ةـوطـخـالـ
 WLAN ةـبـشـلـ ةـيـعـرـفـالـ ةـبـشـلـ نـكـتـمـلـ اـذـاـ. ةـيـزكـرـمـالـ DHCP ةـجـلـعـمـوـ FlexConnect
 كـلـذـكـ NAT-PAT نـيـكـمـتـنـمـ دـكـأـتـفـ، ةـديـعـبـالـ عـقـومـالـ يـ ةـدوـجـومـ

General	Security	QoS	Policy-Mapping	Advanced
Off Channel Scanning Defer Scan Defer Priority: 0 1 2 3 4 5 6 7 <input type="checkbox"/> <input type="checkbox"/> <input type="checkbox"/> <input type="checkbox"/> <input checked="" type="checkbox"/> <input checked="" type="checkbox"/> <input checked="" type="checkbox"/> <input type="checkbox"/> Scan Defer Time(msecs): <input type="text" value="100"/>				Local Client Profiling DHCP Profiling: <input type="checkbox"/> HTTP Profiling: <input type="checkbox"/>
FlexConnect FlexConnect Local Switching 2 : <input checked="" type="checkbox"/> Enabled FlexConnect Local Auth 12 : <input type="checkbox"/> Enabled Learn Client IP Address 5 : <input checked="" type="checkbox"/> Enabled Vlan based Central Switching 13 : <input type="checkbox"/> Enabled Central DHCP Processing: <input checked="" type="checkbox"/> Enabled Override DNS: <input type="checkbox"/> Enabled NAT-PAT: <input checked="" type="checkbox"/> Enabled Central Assoc: <input type="checkbox"/> Enabled				Universal AP Admin Support Universal AP Admin: <input type="checkbox"/> 11v BSS Transition Support BSS Max Idle Service: <input checked="" type="checkbox"/> Directed Multicast Service: <input type="checkbox"/>
				mDNS mDNS Snooping: <input checked="" type="checkbox"/> Enabled mDNS Profile: <input type="text" value="default-mdns-profile"/>

Foot Notes

CLI:

```
config wlan flexconnect local-switching <wlan-id> enable
config wlan flexconnect local-switching <wlan-id> central-dhcp enable
```

WLAN. ةكبش نېكمتو ماع بيوبتلا ةمالع ىلإ لقتنا 6. ةوطخلا

WLANs > Edit 'WLAN-yellow'

< Back

Apply

General

Security

QoS

Policy-Mapping

Advanced

Profile Name

Type

SSID

Status Enabled

Security Policies **[WPA2][Auth(PSK)]**
(Modifications done under security tab will appear after applying the changes.)

Radio Policy

Interface/Interface Group(G)

CLI:

```
config wlan enable <wlan-id>
```

لوصول و عطقن ىلع رفصأ WLAN SSID ب طبرم ىكلسال لىم ع ياً ملتسي ،نيوكتلا اذه عم في اي لحم هب ةصاخلا تانايبلا رورم ةكرح قفدتو ، VLAN 2601 نم IP ناوع FlexConnect ةصاخلا رورملا ةكرح NAT-PAT ذيفنتب FlexConnect لوصول و عطقن موقتو ،ديعبلا عقوملا اها.

كنكم في ،ديعبلا عقوملا ىلا اذانتسا VLAN ةكبش ةمهم صيصخت ىلا ةجاحب تنك اذا VLAN ةكبش صيصختو WLAN ةكبش سفن مادختسا كنكم في كلذل ، AP تاوعومجم مادختسا اذه عجار ،اهنيوكت ةيفيك لوح تامولعمل نم ديزم ىلع لوصول لل AP ةوعومجم لكل ةفلتخم طابراتالا:

[AP تاوعومجم](#)

FlexConnect ةنقت معدت لوصول و عطقن لكل يزكرملا DHCP لوكوتورب

FlexConnect نم طقف ةدحاو لوصول و عطقنل يزكرملا DHCP نيوكت ةيفيك لاثملا اذه حضوي مهب صاخلا IP ناوع ىلع Flex-1 ةامسمل لوصول و عطقن ب نولصتملا ءالمعلا طقف لصحي في مكحتلا رصنع عقوم في طقف دجوي ذلاو ، VLAN 2601 ةكبش ىلع DHCP مداخ نم (WLC) ةيكلساللا ةيلحمل ةكبشلا.

FlexConnect عضو في لعفلاب اهنيوكت مت لوصول و عطقن نا لاثملا اذه ضررت في

All APs > Details for Flex-1

General	Credentials	Interfaces	High Availability
General			
AP Name	Flex-1		
Location	default location		
AP MAC Address	f0:7f:06:e1:9e:a0		
Base Radio MAC	f0:7f:06:ee:f5:90		
Admin Status	Enable		
AP Mode	FlexConnect		
AP Sub Mode	None		

WLAN. ةكباش ءاشنإب مق 1. ةوطخال

ةكلسال ةلحم ةكباش لكل يزكرم ال DHCP لىل رهظت يتل اهسفن تاوطخال عابتا كنكمي اذهو. FlexConnect يلحم ال ليوتل لن كم تىل طوق جاتحت، 5 ةوطخال يف نكلو، (WLAN) DHCP فاشتكا مزح ليوت متي ناب رخا لوصو ةطقن ياب نولصتني نذل االمعلل حمسي ديعبال عقومل يف ايلحم مهبة صخال

General

Security

QoS

Policy-Mapping

Advanced

Off Channel Scanning Defer

Scan Defer Priority **0 1 2 3 4 5 6 7**

Scan Defer Time(msecs)

FlexConnect

FlexConnect Local Switching Enabled

FlexConnect Local Auth Enabled

Learn Client IP Address Enabled

Vlan based Central Switching Enabled

Central DHCP Processing Enabled

Override DNS Enabled

NAT-PAT Enabled

Central Assoc Enabled

Local Client Profiling

DHCP Profiling

HTTP Profiling

Universal AP Admin Support

Universal AP Admin

11v BSS Transition Support

BSS Max Idle Service

Directed Multicast Service

mDNS

mDNS Snooping Enabled

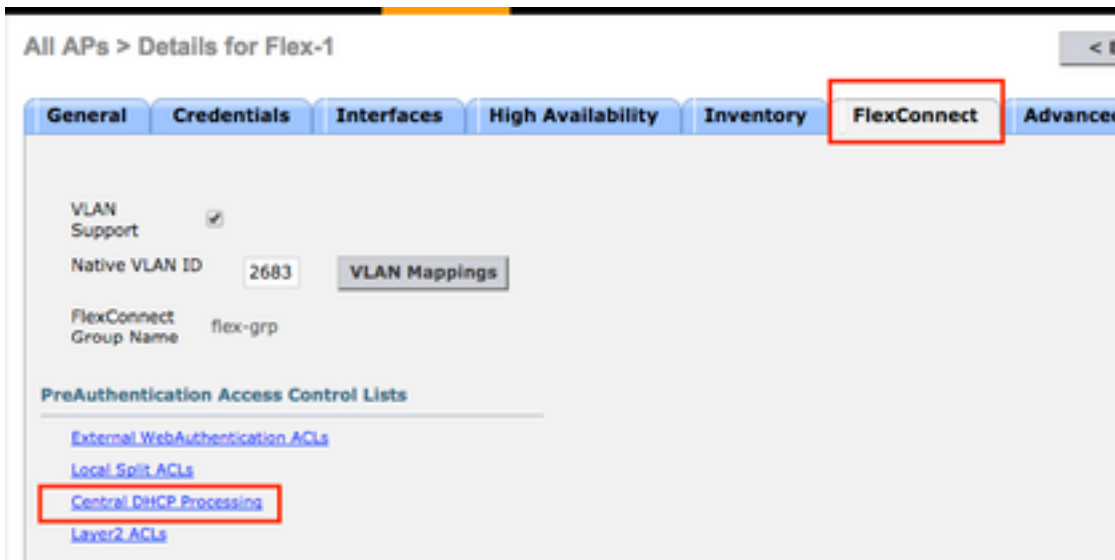
FlexConnect لوصول ةطقن في يزكرم ال DHCP نيكمت ب مق 2 ةوطخل

AP-name > لوصول طاقن لك > لوصول طاقن > يكلسال ىل لقتنا

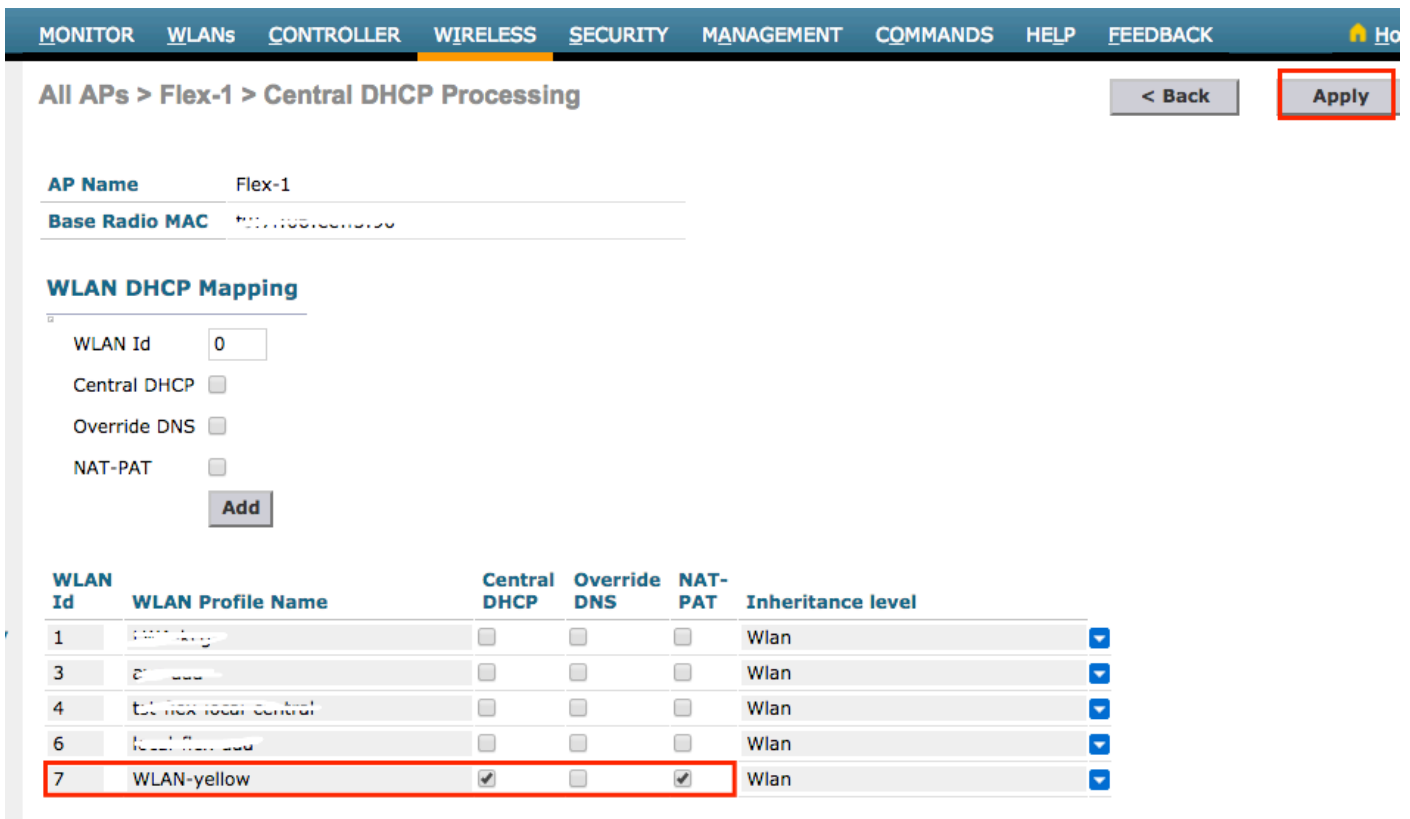
The screenshot shows the Cisco Wireless configuration interface. The 'WIRELESS' tab is selected. In the left sidebar, 'Access Points' is expanded. The main content area shows 'All APs' with a 'Current Filter' of 'None' and 'Number of APs' set to '2'. A table lists the APs, with 'Flex-1' highlighted in the 'AP Name' column.

AP Name	IP Address(Ipv4/Ipv6)
Flex-1	172.17.1.1

ة يزكرم ال DHCP ةجالعم قوف رقناو FlexConnect بيوبت ال ةمالع ىل لقتنا م



WLAN ل nat-pat و DHCP يزكرم تنك، كلذ دع ب



CLI:

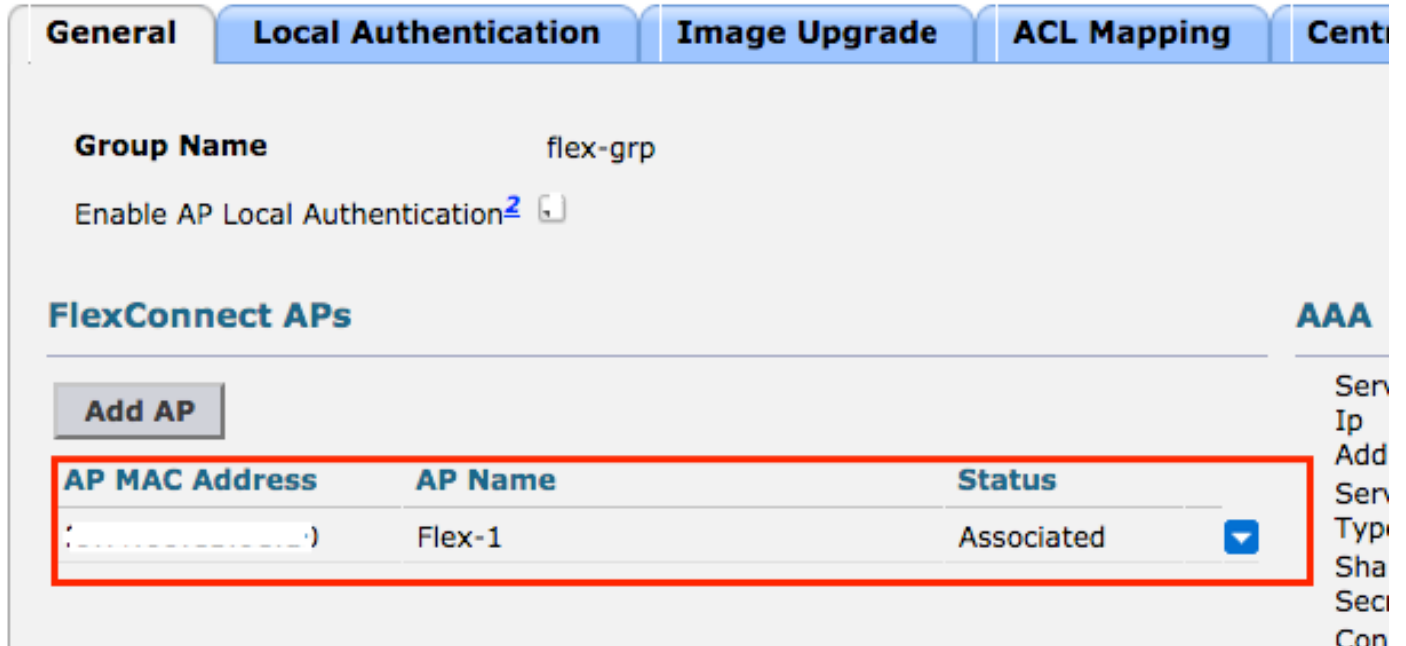
```
config ap flexconnect central-dhcp <wlan-id> <AP-name> enable override dns disable nat-pat enable
```

FlexConnect ةينقت معدت ةومجم لكل يزكرم ال DHCP لوكوتورب

لصحي ال . طقف ةدحاو FlexConnect ةومجم ل يزكرم ال DHCP نيوكت ةيفي ك لاثم ال اذه حضوي ل Flex-GRP ةامسم ال FlexConnect ةومجم ب ةطبترم لوصو ةطقن ةيأب نولصتم ال ةالمع ال ال ةوم ي ف طقف دجوي يذل او ، VLAN 2601 ةكبش لىل DHCP مداخل نم مهب صاخل ال IP ناوع لىل ة (WLC) ةيكل لىل ال ةيل لىل ال ةكبش لىل ي ف مكحت لىل رصنع

ةومجم لىل لىل لىل اب يمتنت AP FlexConnect لوصول ةطقن نأ لاثم ال اذه ضررت ي

FlexConnect Groups > Edit 'flex-grp'



General Local Authentication Image Upgrade ACL Mapping Cent

Group Name flex-grp

Enable AP Local Authentication

FlexConnect APs AAA

Add AP

AP MAC Address	AP Name	Status
.....)	Flex-1	Associated ▼

Sen
Ip
Add
Sen
Typ
Sha
Sec
Con

WLAN. ةكبش ءاشناب مق 1. ةوطخال

ةكبش ل لك يزكرم ال DHCP لى رهظت يتلا افسن تاووطخال عابتا كنكمي
 اذهو FlexConnect لىل حم ال ليوحت ال ني كمت لىل طقف جاتحت، 5 ةوطخال لى ف نكلو، (WLAN)
 DHCP فاشتكا مزح لىل لوصح لىل رخا لوصو ةطقن لىل نولصت لى نىذال ءال مم لىل حم سى
 دىعبل ءقو مل لى ف لىل حم ءل لىوحت متى يتلاو اهب ءصخال

General

Security

QoS

Policy-Mapping

Advanced

Off Channel Scanning Defer

Scan Defer Priority **0 1 2 3 4 5 6 7**

Scan Defer Time(msecs)

FlexConnect

FlexConnect Local Switching Enabled

FlexConnect Local Auth Enabled

Learn Client IP Address Enabled

Vlan based Central Switching Enabled

Central DHCP Processing Enabled

Override DNS Enabled

NAT-PAT Enabled

Central Assoc Enabled

Local Client Profiling

DHCP Profiling

HTTP Profiling

Universal AP Admin Support

Universal AP Admin

11v BSS Transition Support

BSS Max Idle Service

Directed Multicast Service

mDNS

mDNS Snooping Enabled

FlexConnect ةوعومجم في يزكرم ال DHCP نينم تب مق 2. ةوطخل

WLAN- id ل تلخد Central DHCP > ةوعومجم ال مسا > FlexConnect تاعومجم > كلسال ل لقتنا فيضي ةقطق نأ دعب، NAT-pat و DHCP يزكرم تنكم،

General

Local Authentication

Image Upgrade

ACL Mapping

Central DHCP

WLAN VLAN mapping

Central DHCP - WLAN Mapping

WLAN Id

Central DHCP

Override DNS

NAT-PAT

Add

FlexConnect Groups > Edit 'flex-grp'

General **Local Authentication** **Image Upgrade** **ACL Mapping** **Central DHCP**

Central DHCP - WLAN Mapping


WLAN Id

Central DHCP

Override DNS

NAT-PAT

Add

WLAN Id	WLAN Profile Name	Central DHCP	Override DNS	NAT-PAT
7	WLAN-yellow	<input checked="" type="checkbox"/>	<input type="checkbox"/>	<input checked="" type="checkbox"/> 

CLI:

```
config flexconnect group <flexconnect-grp-name> central-dhcp <wlan-id> enable override dns  
disable nat-pat enable
```

قلمص تاذا تامولعم

- [Flex 7500 ةيكلسلاللا ةيعرفلالا مكحتلالا ةدجورشن ليلد](#)
- [FlexConnect Enterprise Mobility 8.1 رشن ليلد](#)
- [FlexConnect تازيم ةفوفصم](#)

ةمچرتل هذه لوج

ةللأل تاي نقتل نم ةومچم مادختساب دن تسمل اذه Cisco تچرت
ملاعلاء انءمچ يف نيمدختسمل معدى وتحم مي دقتل ةيرشبلاو
امك ةقيد نوك تنل ةللأل ةمچرت لصف أن ةظحال مچرئ. ةصاغل مهتغب
Cisco يلخت. فرتحم مچرت مامدقي يتل ةيفارتحال ةمچرتل عم لاعلا وه
ىلإ أمئاد عوچرلاب يصوت وتامچرتل هذه ةقदन ةتيلوئسم Cisco
Systems (رفوتم طبارلا) يلصلأل يزلچنلإ دن تسمل