

ثدح ءاطخأ فاشكتسال يببايسنالاطخمل اهحالصإو E1 أطخلال

المحتويات

- [المقدمة](#)
- [المتطلبات الأساسية](#)
- [المتطلبات](#)
- [المكونات المستخدمة](#)
- [الاصطلاحات](#)
- [معلومات أساسية](#)
- [معلومات ذات صلة](#)

[المقدمة](#)

يوفر هذا المستند معلومات حول كيفية أستكشاف أخطاء E1 وإصلاحها.

[المتطلبات الأساسية](#)

[المتطلبات](#)

لا توجد متطلبات خاصة لهذا المستند.

[المكونات المستخدمة](#)

لا يقتصر هذا المستند على إصدارات برامج ومكونات مادية معينة.

تم إنشاء المعلومات الواردة في هذا المستند من الأجهزة الموجودة في بيئة معملية خاصة. بدأت جميع الأجهزة المستخدمة في هذا المستند بتكوين ممسوح (افتراضي). إذا كانت شبكتك مباشرة، فتأكد من فهمك للتأثير المحتمل لأي أمر.

[الاصطلاحات](#)

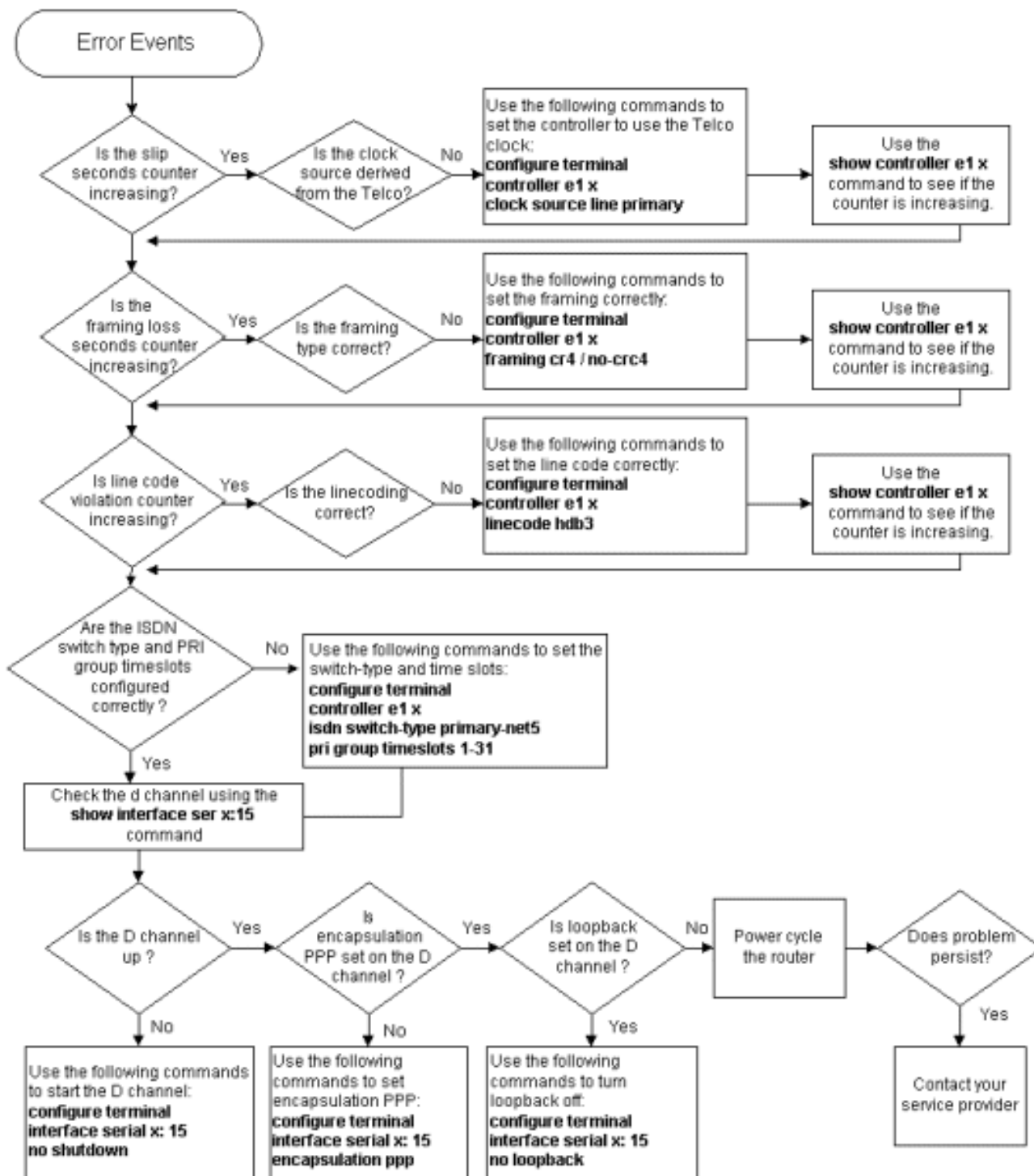
راجع [اصطلاحات تلميحات Cisco التقنية للحصول على مزيد من المعلومات حول اصطلاحات المستندات.](#)

[معلومات أساسية](#)

لمزيد من المعلومات حول مخطط أحداث الخطأ، انقر تلك الروابط التي تترادف مربعات الأوامر في الرسم:

- المربع [تكوين وحدة التحكم الطرفية e1x](#) إرتباطات [سطر مصدر الساعة الأساسية](#) إلى [عداد ثوان](#) زيادة قسم أستكشاف أخطاء E1 وإصلاحها.

- المرعب [إستخدام](#) إرتباطات [show controller e1x](#) الأمر إلى قسم مقدمة في أحداث خطأ E1 أستكشاف الأخطاء وإصلاحها.
- المرعب [تكوين وحدة التحكم الطرفية e1x framing cr4 / no-crc4](#) إرتباطات إلى قسم *Framing Loss* *Seconds Increasing of E1 Error Events Troubleshooting*.
- المرعب [تكوين وحدة التحكم الطرفية e1x framing cr4 / no-crc4](#) إرتباطات إلى قسم زيادة انتهاكات رمز الخط الخاص بأستكشاف أخطاء E1 وإصلاحها.
- المرعب [تكوين وحدة التحكم الطرفية isdn](#) إرتباطات الشبكة الأساسية 5 إلى التحقق من قسم تكوين أحداث خطأ E1 الخاص ب *ISDN switch-type* و *pri-group time* الخاصة بأستكشاف الأخطاء وإصلاحها.
- المرعب [تحقق من قناة D باستخدام](#) إرتباطات [show interface ser x:15](#) الأمر إلى قسم التحقق من صحة قناة الإشارات الخاصة بأستكشاف أخطاء E1 وإصلاحها.
- المرعب [تكوين الواجهة الطرفية serial x:15](#) ما من إيقاف عمل إرتباطات إلى التحقق من قسم قناة الإشارات في أحداث خطأ E1 أستكشاف الأخطاء وإصلاحها.
- المرعب [تكوين واجهة طرفية تسلسلية x:15 عملية كسلة](#) إرتباطات إلى قسم التحقق من قناة الإشارات في أحداث خطأ E1 أستكشاف الأخطاء وإصلاحها.
- المرعب [تكوين واجهة طرفية تسلسلية x:15 لا يوجد](#) إرتباطات [إسترجاع](#) إلى قسم التحقق من صحة أحداث خطأ E1 أستكشاف الأخطاء وإصلاحها.



معلومات ذات صلة

- [أستكشاف أخطاء E1 وإصلاحها](#)
- [أستكشاف أخطاء الطبقة الأولى وإصلاحها في E1](#)
- [أستكشاف أخطاء تنبيه E1 وإصلاحها](#)
- [أستكشاف أخطاء E1 PRI وإصلاحها](#)
- [إختيار الاسترجاع ذو التوصيل الثابت لخطوط E1](#)
- [الدعم التقني والمستندات - Cisco Systems](#)

ةمچرتل هذه لوج

ةللأل تاي نقتل نمة ومة مادختساب دن تسمل اذة Cisco تمةرت
ملاعلاء انء مء مء نمة دختسمل معد و تمة مء دقتل ةر شبل او
امك ةق قء نوك ت نل ةللأل ةمچرت لصف أن ةظحال مء ءرء. ةصاأل مء تءل ب
Cisco ةلخت. فرتمة مچرت مء مء دقء ةل ةل ةفارتحال ةمچرتل عم لالحل وه
ىل إأمءءاد ءوچرلاب ةصوء و تامةرتل هذه ةقء نء اهءل وئس م Cisco
Systems (رفوتم طبارل) ةلصلأل ةزءل ءن إل دن تسمل