

# هتداعتساو CUE ل يطايتحال ا خسنل Microsoft FTP مداخ مادختساب

## المحتويات

- [المقدمة](#)
- [المتطلبات الأساسية](#)
- [المتطلبات](#)
- [المكونات المستخدمة](#)
- [الاصطلاحات](#)
- [التكوين](#)
- [تكوينات النسخ الاحتياطي](#)
- [إستعادة التكوينات](#)
- [التحقق من الصحة](#)
- [استكشاف الأخطاء وإصلاحها](#)
- [إجراء استكشاف الأخطاء وإصلاحها](#)
- [معلومات ذات صلة](#)

## المقدمة

يقدم هذا المستند نموذجا لتكوينات كيفية إجراء عمليات النسخ الاحتياطي والاستعادة باستخدام نظام Cisco Unity Express وملفات البيانات، من وإلى خادم Microsoft FTP.

## المتطلبات الأساسية

### المتطلبات

قبل أن تحاول إجراء هذا التكوين، تأكد من استيفاء المتطلبات التالية:

- يتم بدء تشغيل خدمة نشر FTP على خادم Microsoft FTP
- اتصال IP للوحدة النمطية Cisco Unity Express من خادم Microsoft FTP
- حقوق القراءة والكتابة إلى دليل FTP على خادم Microsoft FTP

### المكونات المستخدمة

تستند المعلومات الواردة في هذا المستند إلى إصدارات البرامج والمكونات المادية التالية:

- نظام التشغيل Microsoft Windows 2000 FTP Server
- الإصدار 1.1.1، Cisco Unity Express

تم إنشاء المعلومات الواردة في هذا المستند من الأجهزة الموجودة في بيئة معملية خاصة. بدأت جميع الأجهزة المستخدمة في هذا المستند بتكوين ممسوح (افتراضي). إذا كانت شبكتك مباشرة، فتأكد من فهمك للتأثير المحتمل لأي

## الاصطلاحات

للحصول على مزيد من المعلومات حول اصطلاحات المستندات، ارجع إلى [اصطلاحات تلميحات Cisco التقنية](#).

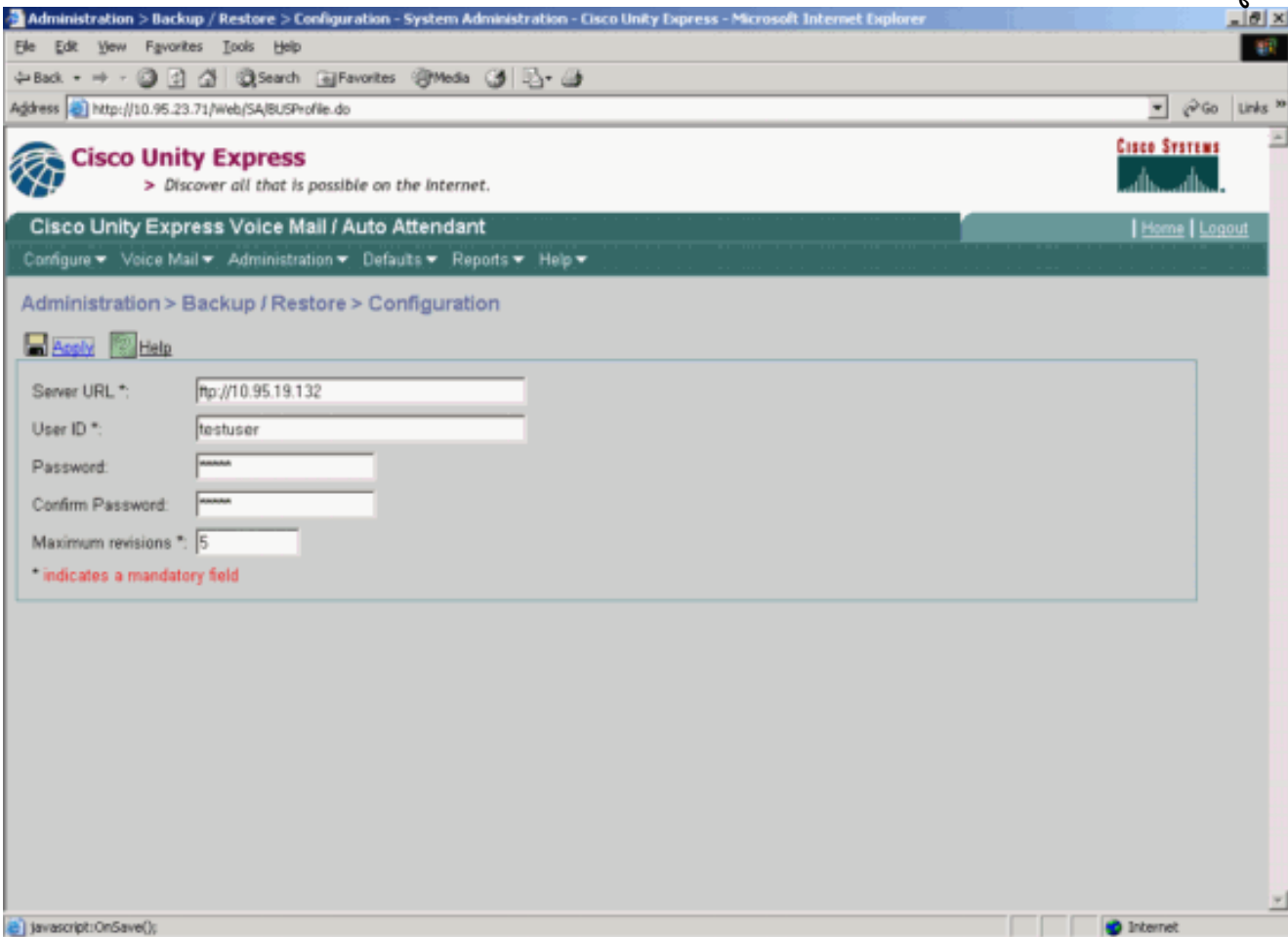
## التكوين

في هذا القسم، تُقدّم لك معلومات تكوين الميزات الموضحة في هذا المستند.

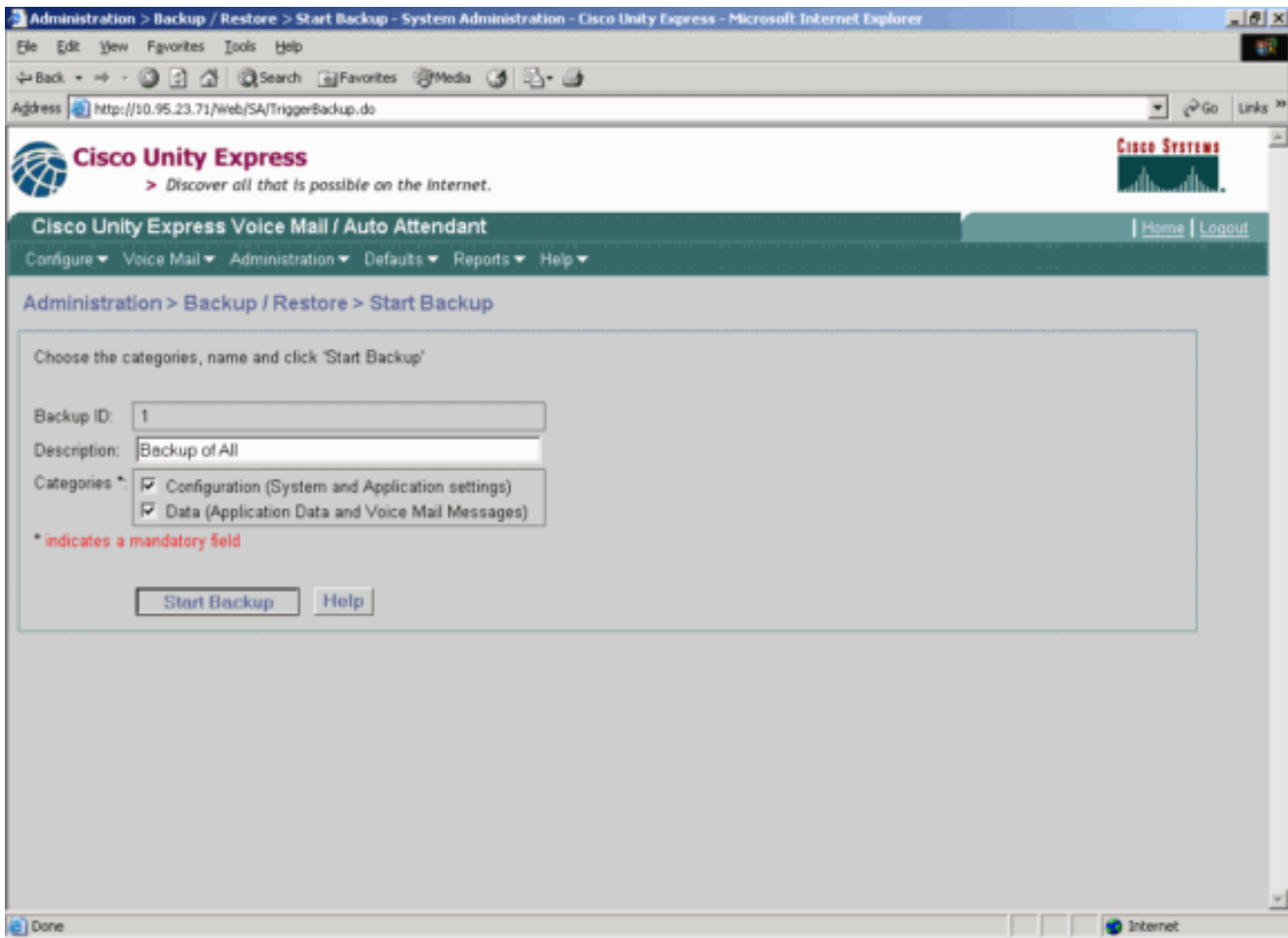
## تكوينات النسخ الاحتياطي

اتباع التعليمات المتوفرة هنا لإجراء عمليات النسخ الاحتياطي:

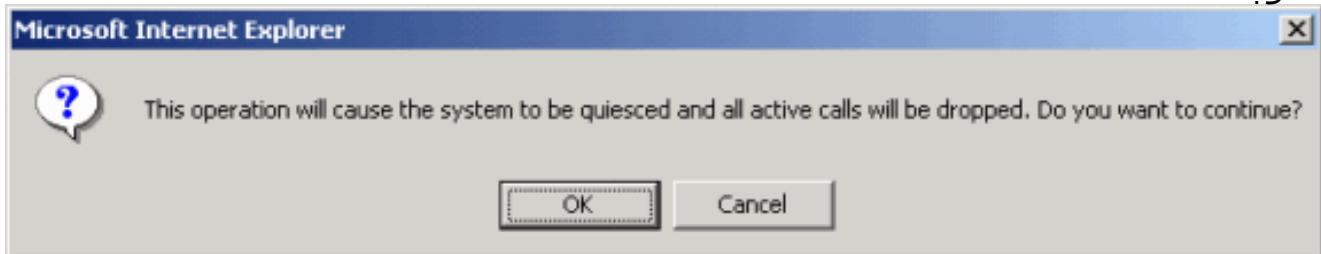
1. حدد إدارة < نسخ إحتياطي / إستعادة > تكوين. وحدد عنوان URL الخاص بخادم Microsoft FTP حيث يتم تخزين الملفات. انقر فوق تطبيق عند الانتهاء.

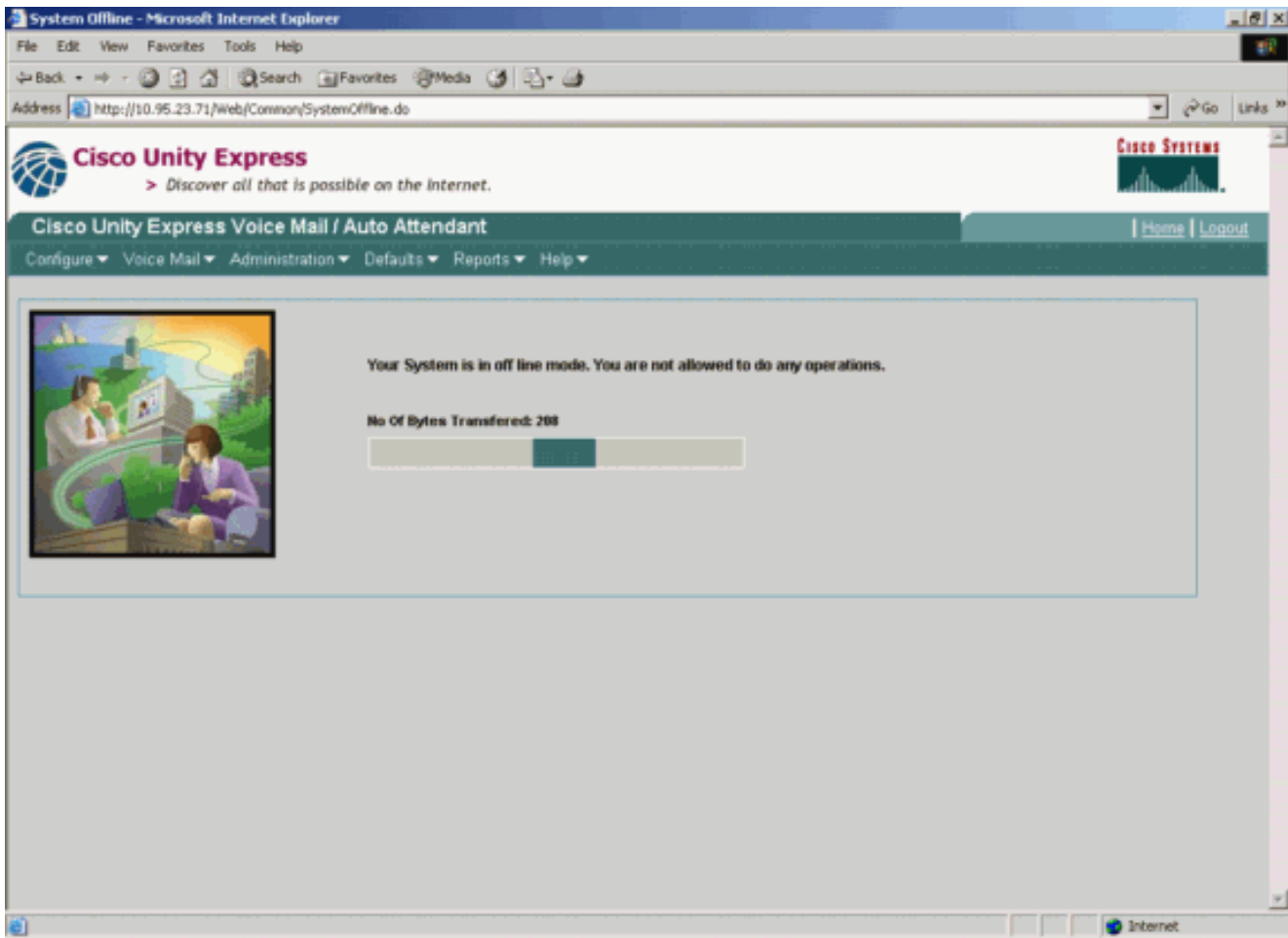


2. تحقق من نوع فئات البيانات لإجراء النسخ الاحتياطي والاستعادة. انقر فوق بدء النسخ الاحتياطي. ملاحظة: تتصك Cisco بإجراء نسخ إحتياطي لكل من التكوين الخاص بك وفئات البيانات الخاصة بك.

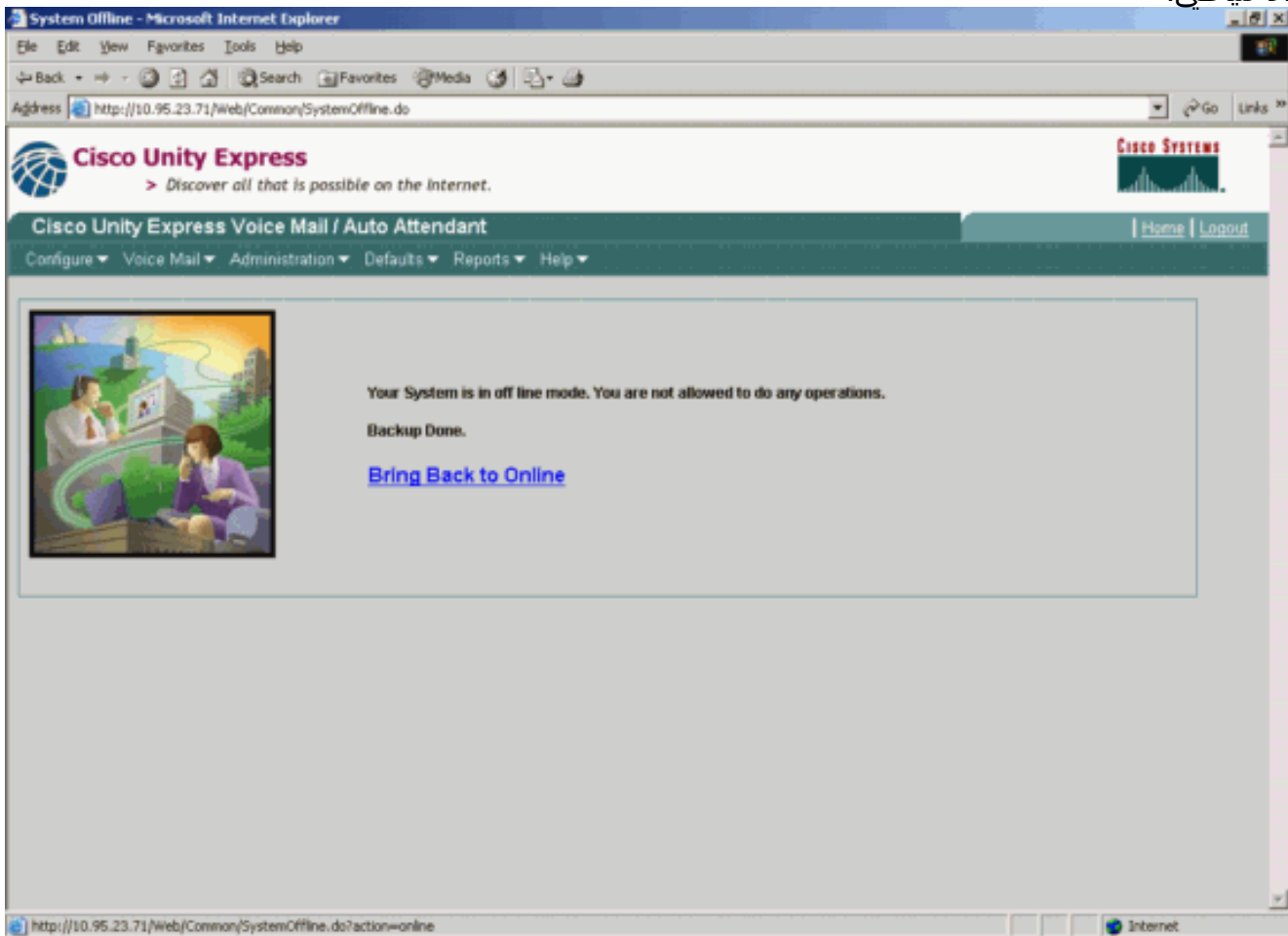


3. طقطقة ok أن يدخل خارج الخط أسلوب.





4. انقر فوق الارتباط الشعبي العودة إلى الاتصال بعد اكمال النسخ الاحتياطي.

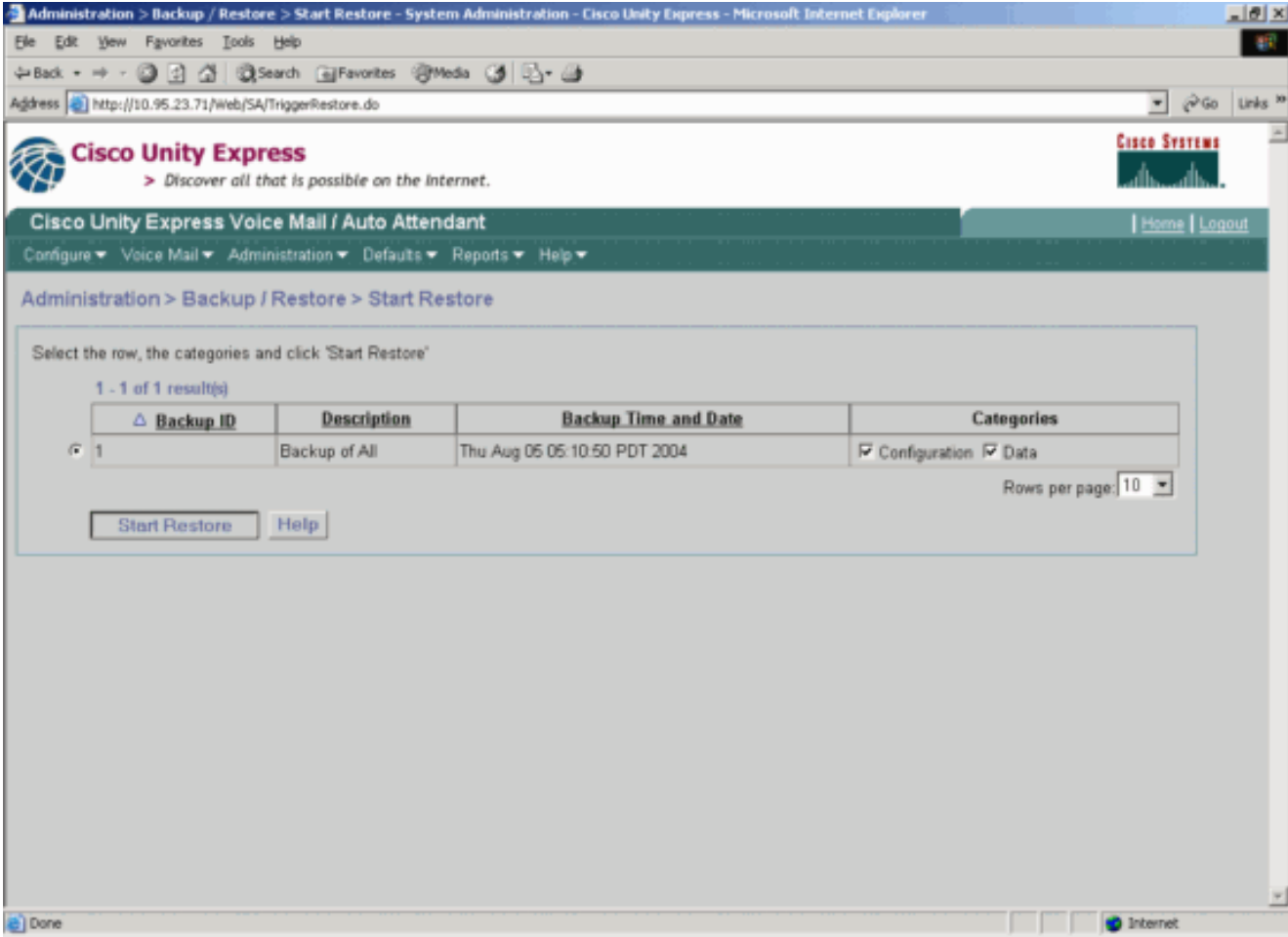


## إستعادة التكوينات

اتبع التعليمات الواردة هنا لتنفيذ عمليات الاستعادة:

**ملاحظة:** يجب أن تحدث عملية الاستعادة على بطاقة معاد تصويرها حديثا. لا يمكنك الاستعادة إلى نظام يحتوي على تراخيص أقل مما كان لديك من قبل. لا يمكنك أيضا الاستعادة إلى نظام مزود بترخيص مختلف، على سبيل المثال، ترخيص CiscoCallManager مقابل ترخيص CiscoCallManagerExpress - لا يتم نسخ الترخيص إجباريا على الإطلاق.

1. حدد إدارة < نسخ إجباري / إستعادة > بدء الاستعادة. حدد الفئات التي تريد استعادتها، وانقر فوق بدء الاستعادة.



Administration > Backup / Restore > Start Restore - System Administration - Cisco Unity Express - Microsoft Internet Explorer

File Edit View Favorites Tools Help

Back Forward Stop Search Favorites Media Print

Address http://10.95.23.71/Web/SA/TriggerRestore.do

**Cisco Unity Express**  
> Discover all that is possible on the Internet.

Cisco Systems

Cisco Unity Express Voice Mail / Auto Attendant | Home | Logout

Configure > Voice Mail > Administration > Defaults > Reports > Help >

Administration > Backup / Restore > Start Restore

Select the row, the categories and click 'Start Restore'

1 - 1 of 1 result(s)

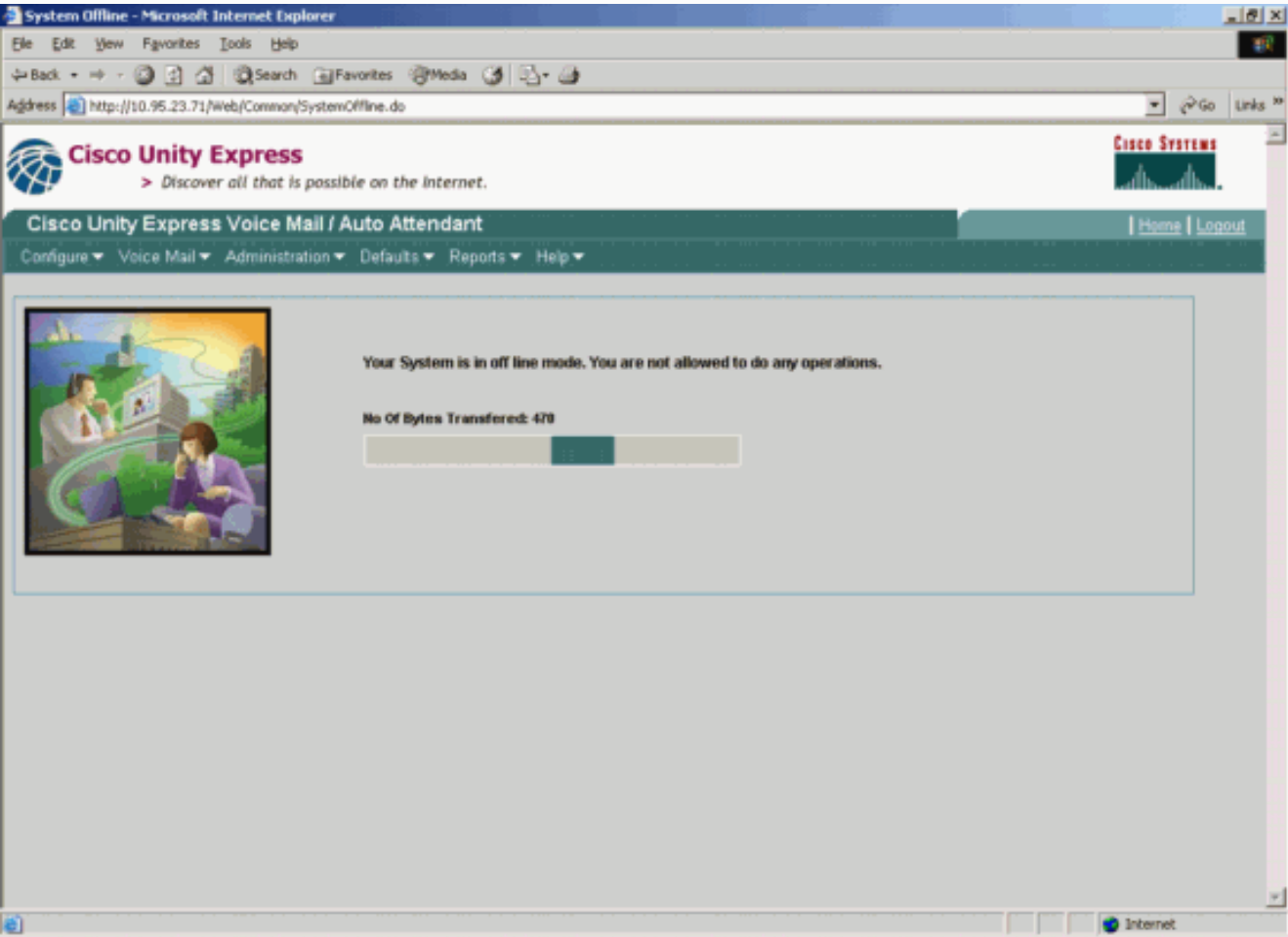
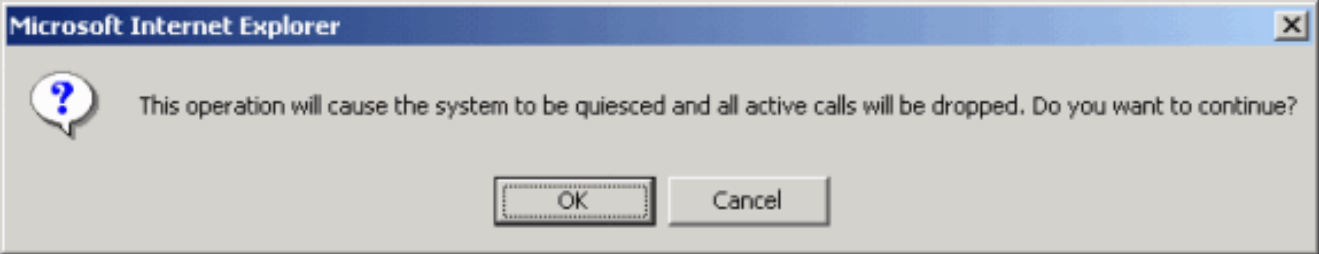
| Backup ID | Description   | Backup Time and Date         | Categories   |
|-----------|---------------|------------------------------|--|
| 1         | Backup of All | Thu Aug 05 05:10:50 PDT 2004 | <input checked="" type="checkbox"/> Configuration <input checked="" type="checkbox"/> Data |

Rows per page: 10

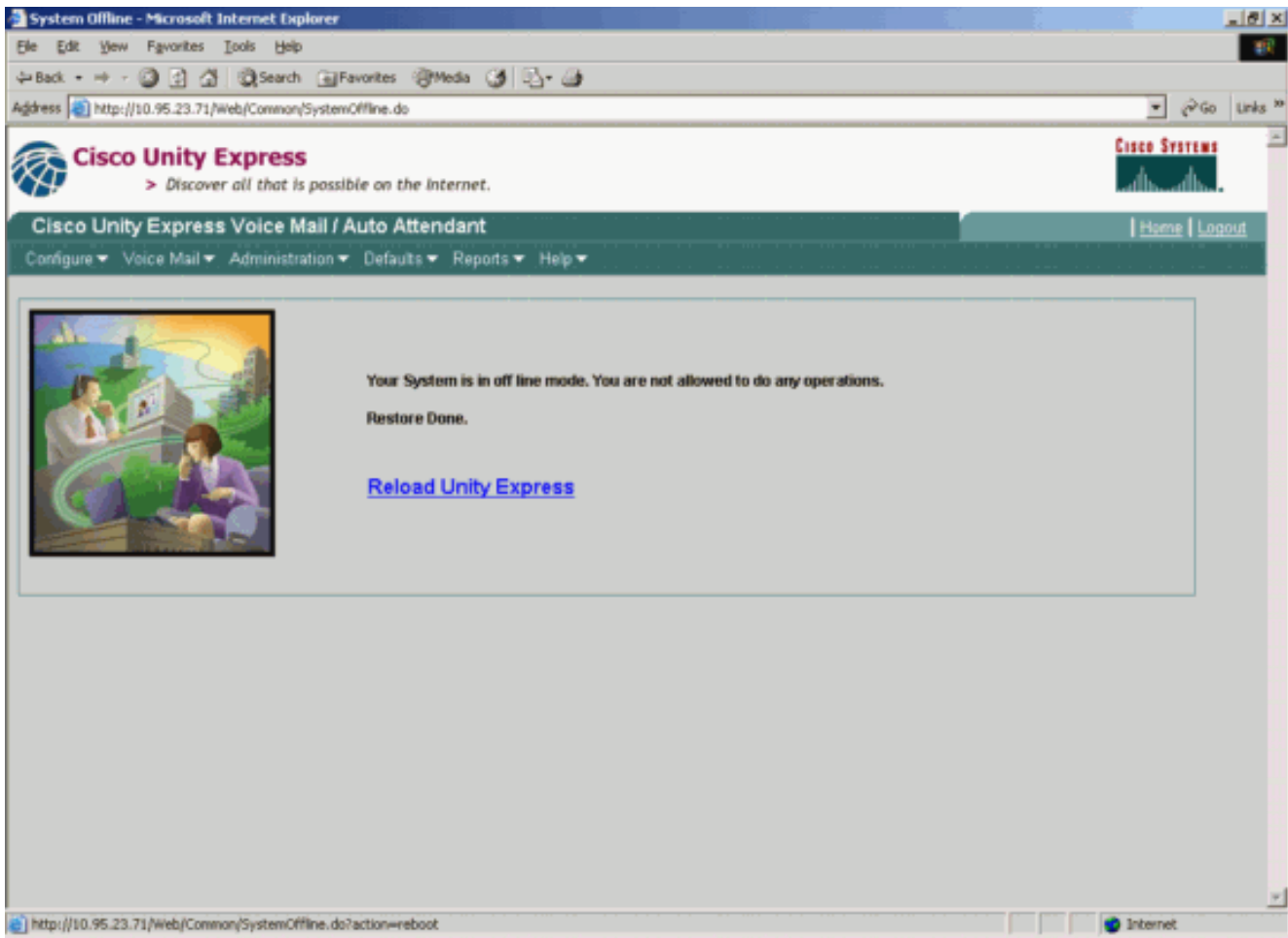
Start Restore Help

Done Internet

2. طقطقة ok أن يدخل خارج الخط أسلوب.



3. بعد اكمال عملية الاستعادة، انقر فوق إعادة تحميل Unity Express لكي يسري مفعول التكوين الذي تمت استعادته لجعل النظام الخاص بك عبر الإنترنت.



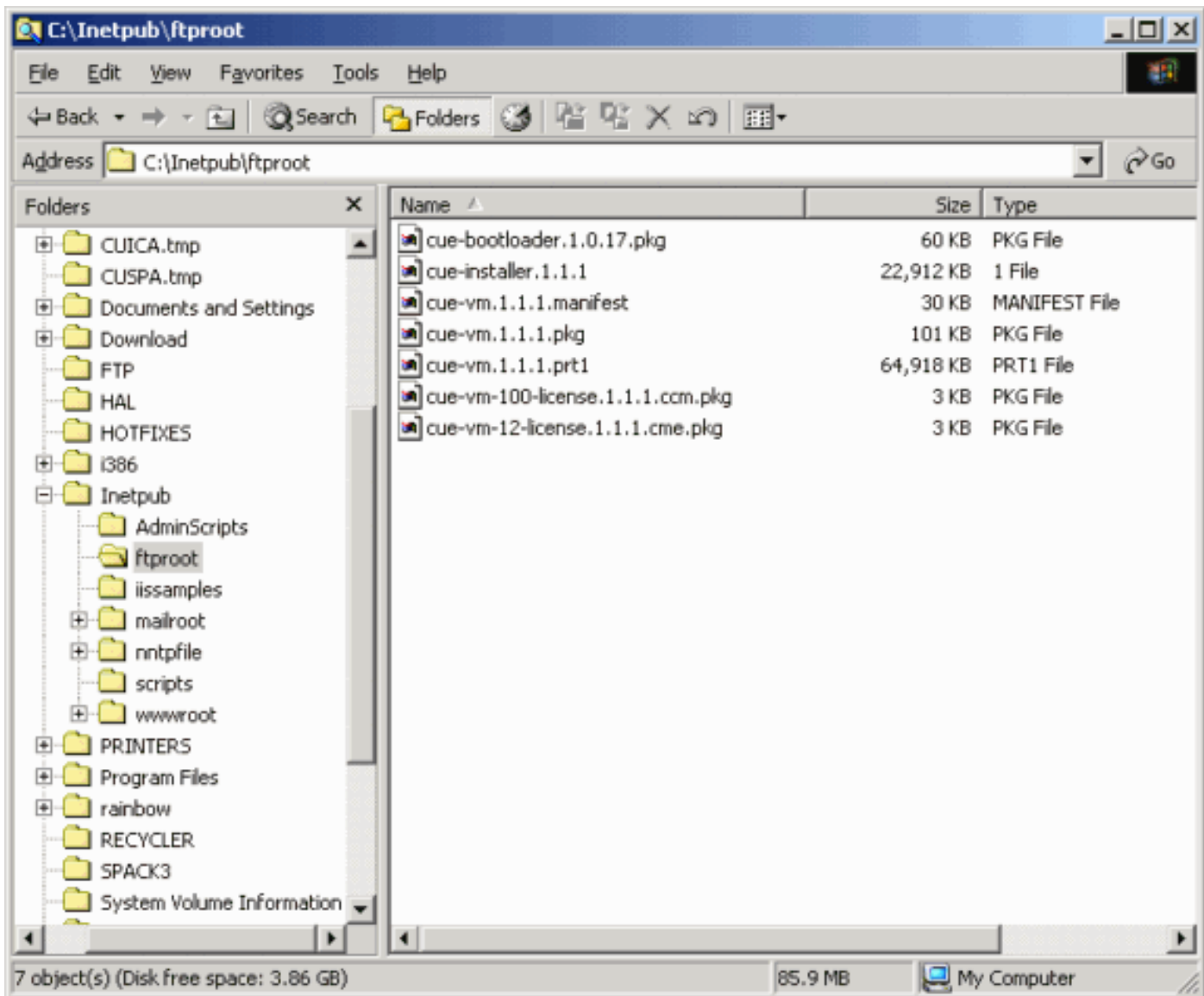
## التحقق من الصحة

يوفر هذا القسم معلومات يمكنك استخدامها للتأكد من ما إذا كان التكوين لديك يعمل بشكل صحيح.

يتم دعم بعض أوامر العرض بواسطة أداة مترجم الإخراج (العملاء المسجلون فقط)، والتي تتيح لك عرض تحليل إخراج أمر العرض.

اتبع هذه الخطوات للتحقق من إكمال النسخ الاحتياطي للتكوينات واستعادتها بشكل صحيح:

تحقق من أن المجلدين data\_1 و configuration\_1 موجودين ويحتوي على محتويات النسخ الاحتياطي.



## استكشاف الأخطاء وإصلاحها

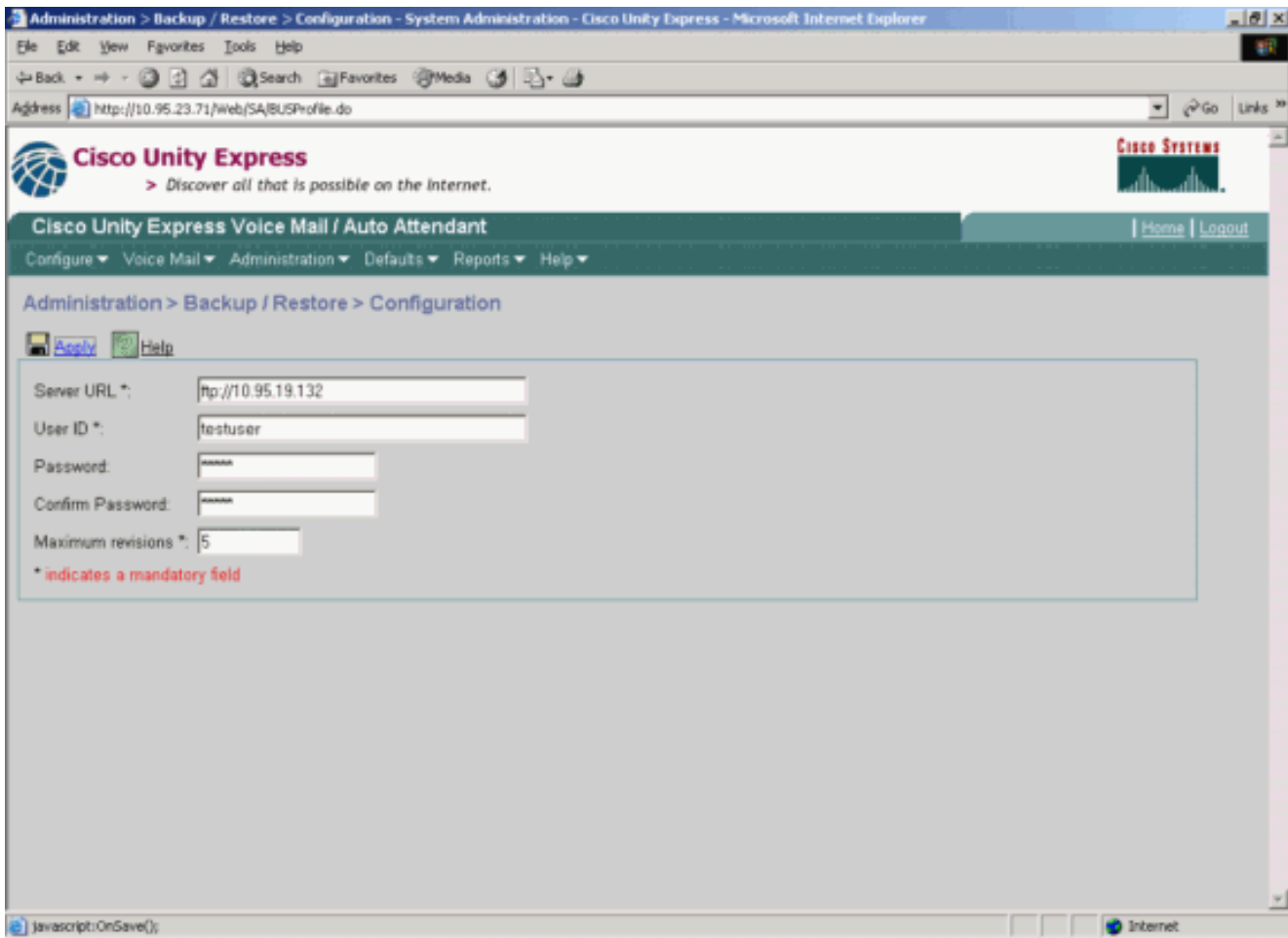
يوفر هذا القسم معلومات يمكنك استخدامها لاستكشاف أخطاء التكوين وإصلاحها.

### إجراء استكشاف الأخطاء وإصلاحها

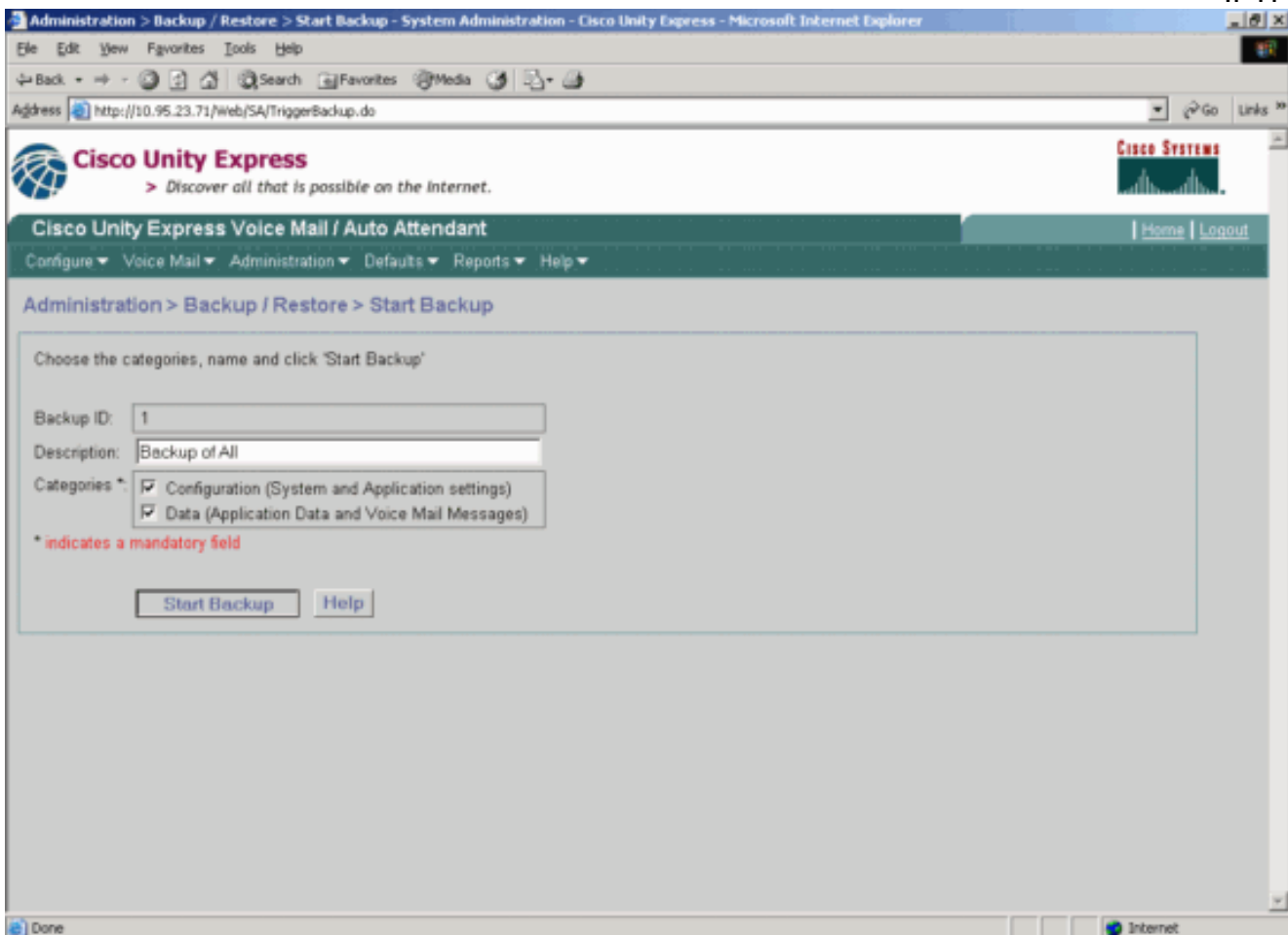
اتبع هذه التعليمات لاستكشاف أخطاء عملية التكوين لديك وإصلاحها:

1. تحقق من اتصال IP بين خادم Microsoft FTP و Cisco Unity Express.





2. تحقق من أن حساب مستخدم Microsoft Windows لديه حق الوصول المناسب للقراءة والكتابة إلى دليل موقع خادم Microsoft .FTP



3. تحقق من بدء تشغيل خدمة نشر FTP على خادم Microsoft FTP.
4. اعرض ملف history.log على خادم Microsoft FTP لتحديد سبب فشل نقل FTP.

## معلومات ذات صلة

- [أدلة الإدارة السريعة لـ Cisco Unity](#)
- [دليل Cisco Unity Express Security لأفضل الممارسات](#)
- [دعم تقنية الصوت](#)
- [دعم منتجات الاتصالات الصوتية والاتصالات الموحدة](#)
- [استكشاف أخطاء خدمة IP الهاتفية من Cisco وإصلاحها](#)
- [الدعم الفني - Cisco Systems](#)

ةمچرتل هذه لوج

ةللأل تاي نقتل نمة ومة مادختساب دن تسمل اذة Cisco تمةرت  
ملاعلاء انء مء مء نمة دختسمل معد و تمة مء دقتل ةر شبل او  
امك ةق قء نوك ت نل ةللأل ةمچرت لصف أن ةظحال مء ءرء. ةصاأل مء تءل ب  
Cisco ةلخت. فرتمة مچرت مء مء دقء ةل ةل ةفارتحال ةمچرتل عم لاعل او  
ىل إأمءءاد ءوچرلاب ةصوء و تامةرتل هذه ةقء نء اهءل وئس م Cisco  
Systems (رفوتم طبارل) ةلصلأل ةزءل ءنل دن تسمل