

نم رثكأ وأ دحاو مداخل IP ناونع رييغت ةي فيك Cisco ICM NT م داوخ

المحتويات

[المقدمة](#)

[المتطلبات الأساسية](#)

[المتطلبات](#)

[المكونات المستخدمة](#)

[الاصطلاحات](#)

[معلومات أساسية](#)

[كيف يمكنك تغيير عناوين IP على خوادم Cisco ICM؟](#)

[تعديل بطاقة \(بطاقات\) واجهة الشبكة](#)

[تعديل ملفات المضيف](#)

[تعديل ملفات LMHost](#)

[التحقق من دقة Sendall.bat على LoggerA](#)

[نشر ملفات المضيف الجديد وملفات LMHost إلى جميع خوادم ICM من المسجل A](#)

[معلومات ذات صلة](#)

[المقدمة](#)

يوضح هذا المستند الخطوات اللازمة لتغيير عناوين IP لواحد أو أكثر من خوادم Microsoft Windows NT لإدارة الاتصالات الذكية (ICM) هذه من Cisco:

- موجه المكالمات
- مسجل
- بوابة الأجهزة الطرفية (PG)
- محطة العمل الإدارية (AW)

[المتطلبات الأساسية](#)

[المتطلبات](#)

لا توجد متطلبات خاصة لهذا المستند.

[المكونات المستخدمة](#)

لا يقتصر هذا المستند على إصدارات برامج ومكونات مادية معينة.

[الاصطلاحات](#)

معلومات أساسية

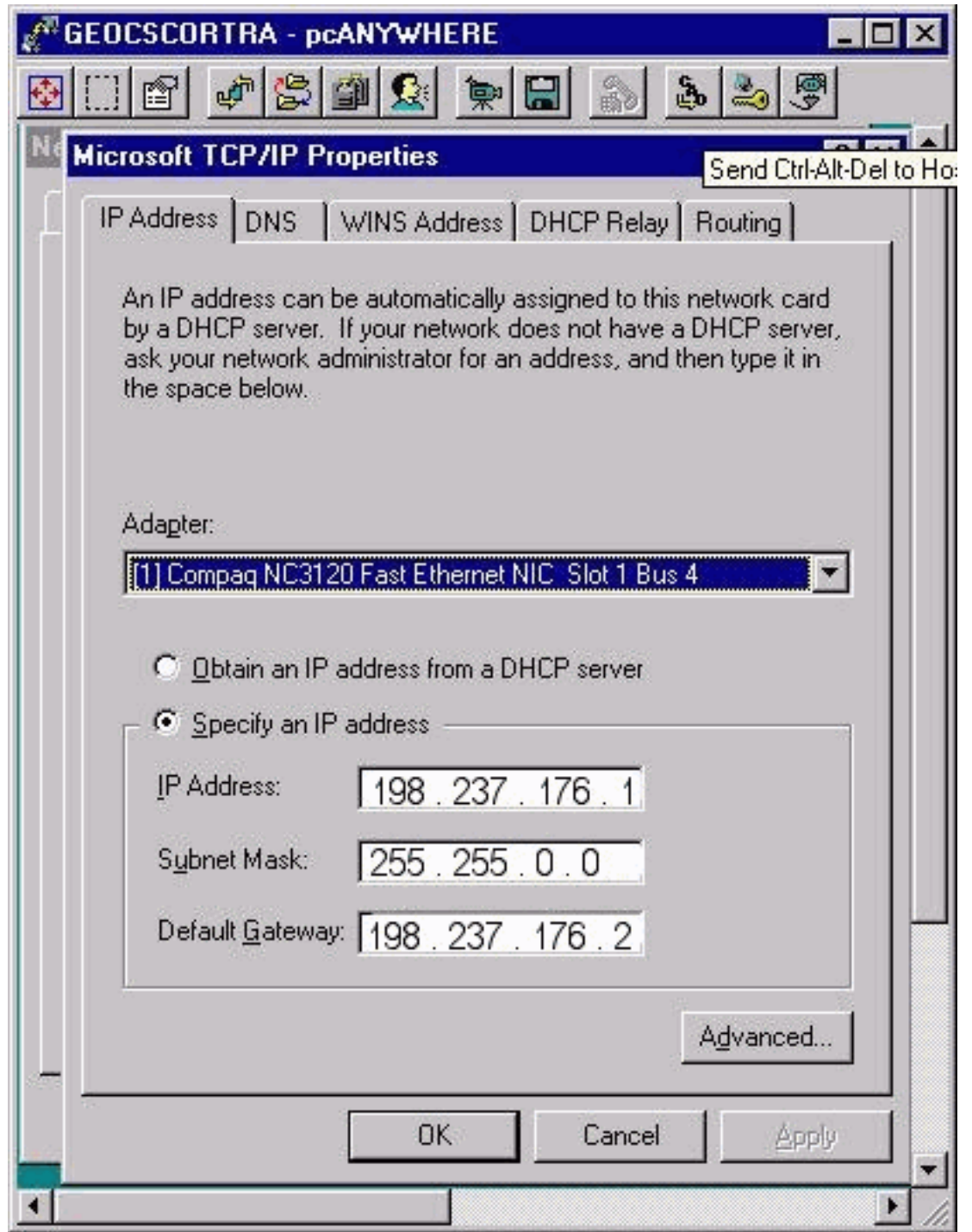
على الخادم المزود بأكثر من بطاقة Ethernet، يمكنك أن ترى أكثر من مهائى واحد في شريط تمرير المحول أسفل علامة التبويب عنوان IP كما يظهر [الشكل 1](#). في موجه المكالمات والمسجل وخادم PG المزود، يحتوي شريط تمرير المحول على محولات متعددة.

وتعرف هذه الأنواع من خوادم ICM أيضا باسم الخوادم المكررة أو الخوادم المكررة لأنها توفر التكرار. في حالة اتصال خادم واحد دون اتصال، يتم تنشيط الخادم المتكرر. أحد المهائىات هو المهائى العام، والآخر هو المهائى الخاص.

تحتوي جميع الخوادم دائما على مهائى شبكة عام، كما تحتوي خوادم ICM المكررة على مهائى شبكة خاص.

يقوم المهائى العام بتوصيل الخادم بالشبكة العامة ويدعم الاتصال بخوادم ICM الأخرى. [الشكل 1](#) يوضح عناصر التكوين التي تحتاج إلى أخذها في الاعتبار للمحول العام. يجب أن يكون هذا المحول هو العنصر الأعلى (الأول) في شريط تمرير المحول. قم بتغيير حقول عنوان IP وقناع الشبكة الفرعية والعبارة الافتراضية على المحول العام كما هو مطلوب.

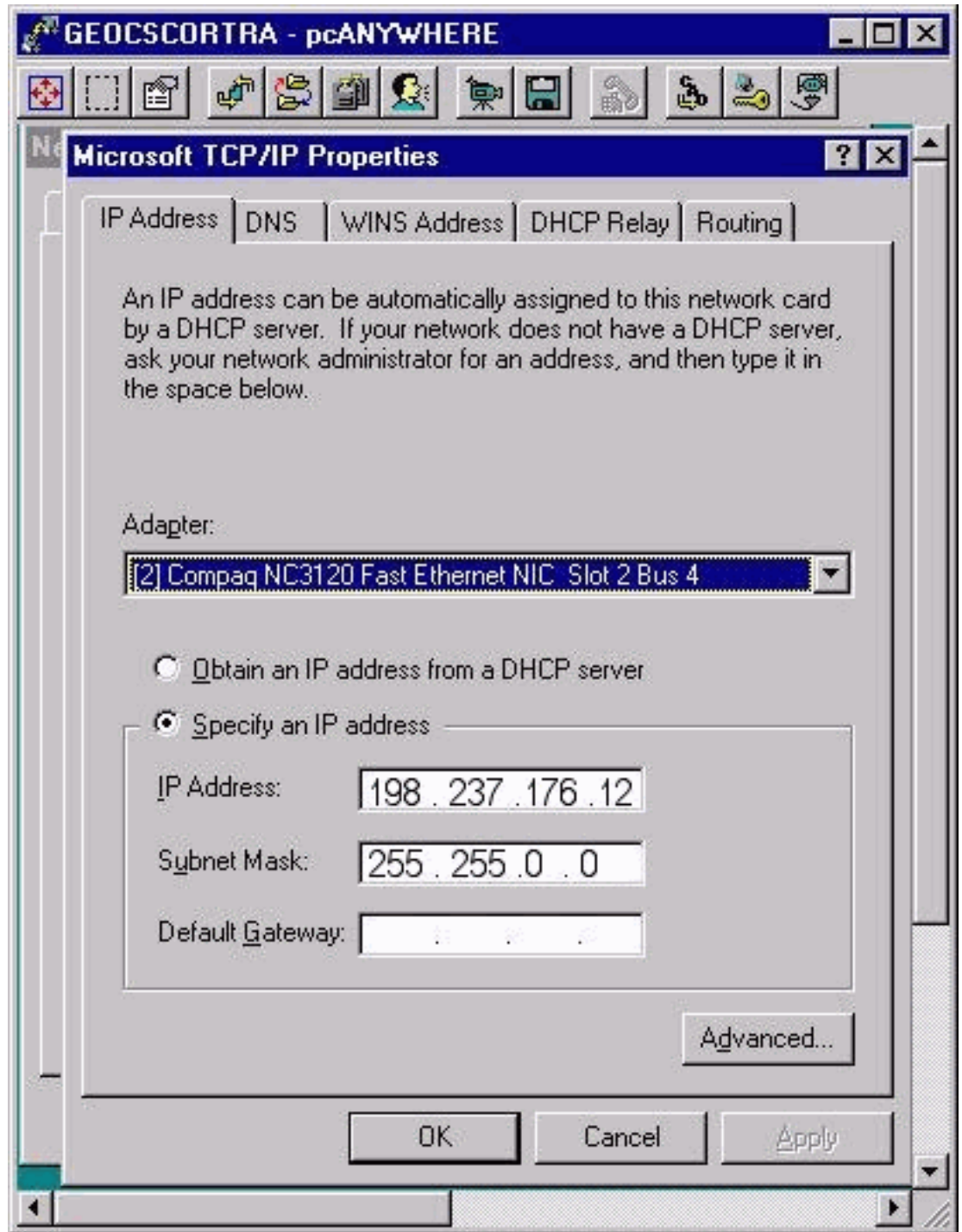
شكل 1 - خصائص Microsoft TCP/IP



ويتصل المهائى الثانى وهو المهائى الخاص بالشبكة الخاصة بين الخادمين الواردين. ولا يتم إستخدامه إلا من خلال زوج الخوادم المتكرر للاتصال فيما بينها.

لا تحتوي الشبكة الخاصة على عنوان بوابة افتراضى ويجب أن تكون العنصر السفلى (الثانى) فى شريط تمرير المحول.

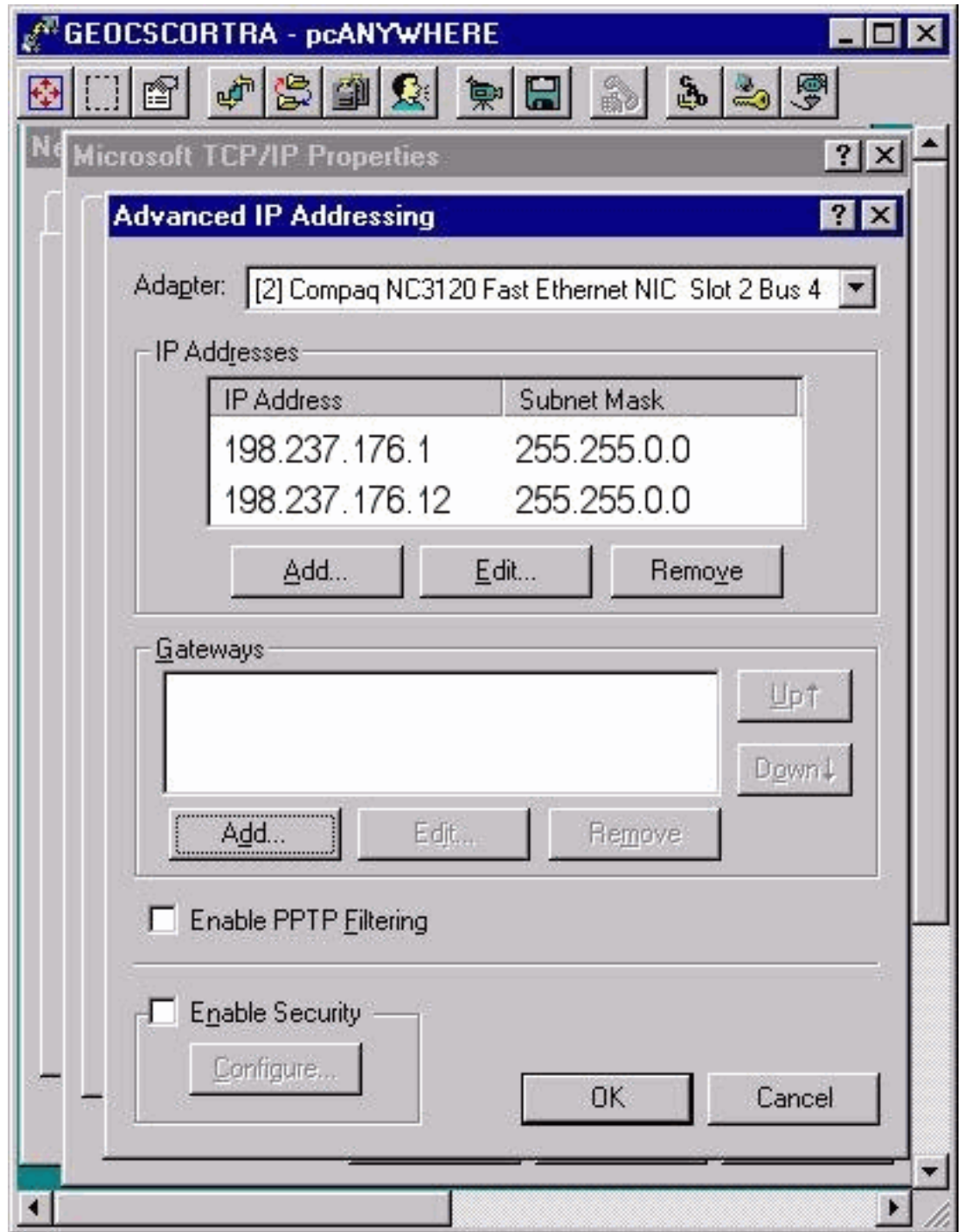
الشكل 2 - خصائص Microsoft TCP/IP: عنوان IP



تكون عناوين IP العليا الخاصة على جميع موجهات ICM المكررة وقوائم PG. انقر فوق خيارات متقدمة عندما تكون هناك حاجة إلى عنوان IP مرتفع خاص. يتم فتح نافذة عنوان IP المتقدمة كما يظهر [الشكل 3](#). يمكنك إضافة، تحرير، أو إزالة حسب الضرورة.

قد يتم تكوين عنوان IP مرتفع خاص أو لا يتم تكوينه على جميع خوادم ICM أو بعضها. يعتمد ذلك على تثبيت ICM. تسعة وتسعون في المائة من الوقت، لا تحتاج أبداً إلى تغيير عناوين IP العليا الخاصة والخاصة.

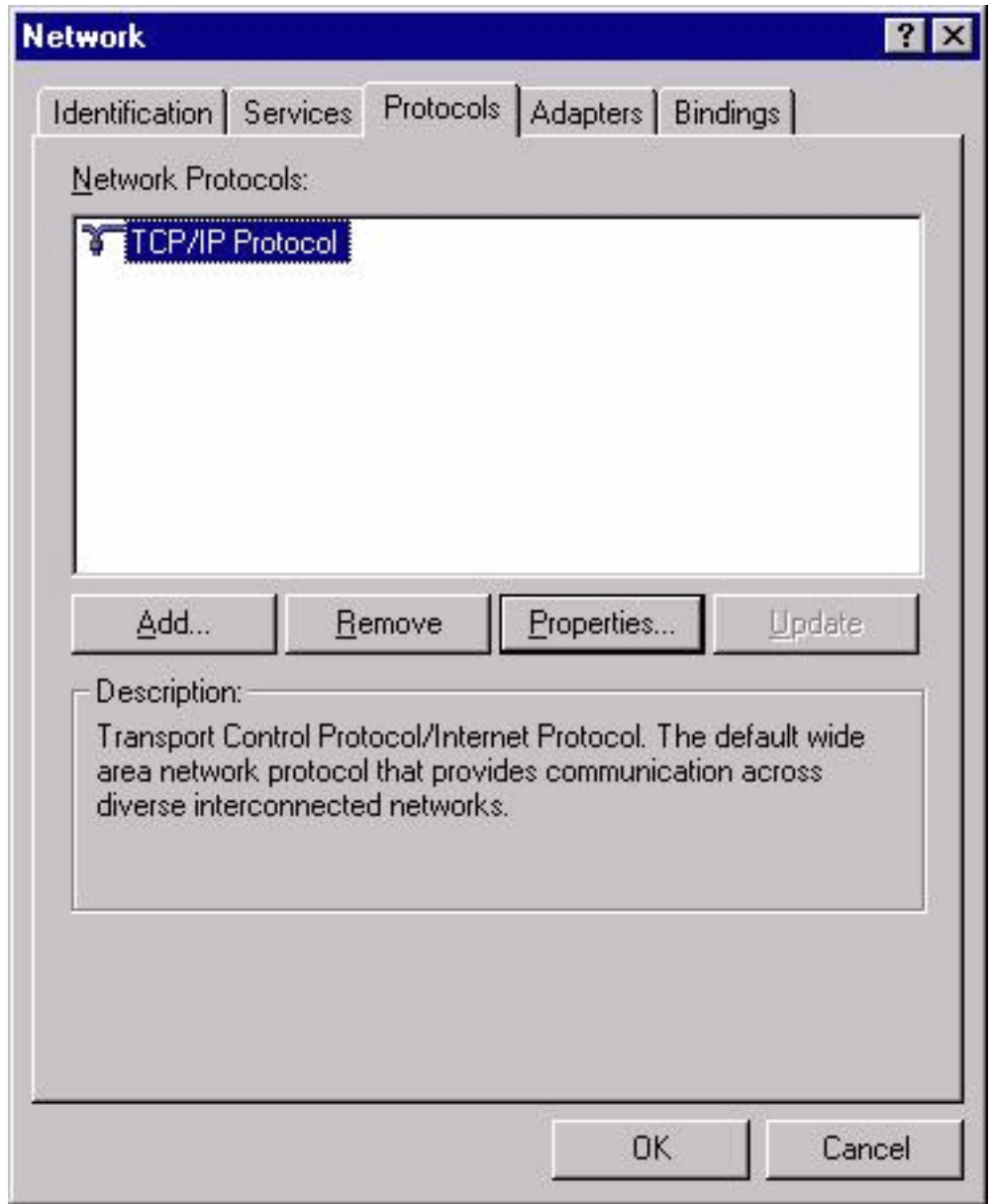
الشكل 3 - عنوان IP المتقدمة



كيف يمكنني تغيير عناوين IP على خوادم Cisco ICM؟

يتم إكمال التغييرات المطلوبة لعناوين IP على ICM Microsoft Windows NT server (خوادم) من خلال نافذة شبكة Microsoft Windows NT، كما يظهر [الشكل 4](#).

الشكل 4 - الشبكة: البروتوكولات



1. حدد ابدأ < إعدادات < لوحة التحكم < الشبكة < من سطح المكتب.
2. انقر فوق البروتوكولات.
3. طقطقة TCP/IP بروتوكول.
4. انقر فوق خصائص. انظر الشكل 4.

تعديل بطاقة (بطاقات) واجهة الشبكة

أكمل الخطوات التالية:

1. ارجع إلى الخطوات السابقة لجعل عنوان IP وقناع الشبكة الفرعية المطلوب وتغييرات البوابة الافتراضية على محول الشبكة العامة.
2. قم بتغيير عنوان IP وقناع الشبكة الفرعية على محول الشبكة الخاص إذا لزم الأمر.

تعديل ملفات المضيف

من الأفضل تعديل هذه الملفات باستخدام محرر النصوص في Microsoft Notepad المتوفر على جميع خوادم Microsoft Windows NT. قد تكون هناك إختصارات على سطح المكتب للمضيف وملفات LMHost. وإذا لم تكن كذلك، فيمكنك فتح الملفات وتحريرها باستخدام Notepad.

أكمل الخطوات التالية:

1. استخدم إحدى هذه الأساليب لإطلاق Notepad: افتح موجه الأوامر وأدخل Notepad. اضغط على المفتاح Enter. حدد Start (ابداً) < Programs (البرامج) < Accessories (الملحقات) < Notepad من شريط المهام.
2. حدد ملف < فتح في Notepad.
3. حدد كل الملفات.
4. حدد مكان c:\winnt\system32\drivers\etc\hosts وانقر الملف لفتحه.
5. إجراء التعديلات اللازمة على جميع عناوين IP للنظام المتأثرة. ملاحظة: يمكنك مشاهدة إدخال مكررة لاسم الخادم في الملف المضيف في الخوادم التي تحتوي على أكثر من محول شبكة. هذا بسبب خطأ في Microsoft Windows NT. أحد المدخلين هو اسم الجهاز العادي والإدخال الآخر له الحرف "v" في النهاية. يجب تغيير عناوين IP لكلا الإدخالين إلى القيمة الجديدة.
6. حدد ملف < حفظ لحفظ الملف. ملاحظة: تأكد من عدم إضافة ملحق txt إلى الملف. يجب أن يبقى اسم الملف ك "مضيفين" بدون ملحق.

تعديل ملفات LMHost

أكمل الخطوات التالية لتعديل ملفات LMHost:

1. حدد ملف < فتح من Notepad.
2. حدد كل الملفات.
3. حدد موقع c:\winnt\system32\drivers\etc\lmhosts. انقر للإبراز ثم انقر فتح.
4. إجراء التعديلات اللازمة على جميع عناوين IP للنظام المتأثرة. ملاحظة: في الخوادم التي تحتوي على أكثر من محول شبكة، يمكنك مشاهدة إدخال مكررة لاسم الخادم في ملف المضيف. هذا بسبب خطأ في Microsoft Windows NT. أحد المدخلين هو اسم الجهاز العادي والإدخال الآخر له الحرف "v" في النهاية. يجب تغيير عناوين IP لكلا الإدخالين إلى القيمة الجديدة.
5. حدد ملف < حفظ لحفظ الملف. ملاحظة: تأكد من عدم إضافة ملحق txt إلى الملف. يجب أن يبقى اسم الملف ك "مضيفين" بدون ملحق.

التحقق من دقة Sendall.bat على LoggerA

ينسخ ملف الحزمة sendall.bat ملفات المضيف و LMHost من المسجل A إلى كل الخوادم على مجال ICM. هناك إدخالان لكل خادم على مجال ICM: واحد للملف المضيف وواحد لملف LMHost. على سبيل المثال:

```
copy hosts \\geoscortra\c$\winnt\system32\drivers\etc
copy lmhosts \\geoscortra\c$\winnt\system32\drivers\etc
```

1. افتح sendall.bat في Notepad.
2. أكمل الخطوات التالية للتحقق من إدراج جميع الخوادم المطلوبة: بدء تشغيل Notepad. حدد ملف < فتح. حدد كل الملفات. حدد موقع c:\winnt\system32\drivers\etc\sendall.bat. انقر للإبراز ثم انقر فتح. تحقق من سرد كافة الخوادم. قم بإضافة أو حذف إدخالات الخادم كما هو مطلوب. حدد ملف < حفظ لحفظ الملف. ملاحظة: تأكد من عدم إضافة ملحق txt إلى الملف. يجب أن يحتفظ الملف بامتداد .bat.

نشر ملفات المضيف الجديد وملفات LMHost إلى جميع خوادم ICM من المسجل A

انتقل إلى دليل c:\winnt\system32\drivers\etc من موجه أوامر على المسجل A وأدخل sendall.bat. ينسخ هذا الإجراء ملفات المضيف و LMHost الجديدة إلى كل الخوادم على شبكة ICM.

معلومات ذات صلة

ةمچرتل هذه لوج

ةللأل تاي نقتل نمة ومة مادختساب دن تسمل اذة Cisco تمةرت
ملاعلاء انء مء مء نمة دختسمل معد و تمة مء دقتل ةر شبل او
امك ةق قء نوك ت نل ةللأل ةمچرت لصف أن ةظحال مء ءرء. ةصاأل مء تءل ب
Cisco ةللخت. فرتمة مچرت مء دقء ةللأل ةل فارتحال ةمچرتل عم لاعل او
ىل إلمءءء وءرلاب ةصوء و تامةرتل هذه ةقء نء اهءل وئس م Cisco
Systems (رفوتم طبارل) ةلصلأل ةزىل ءنل دن تسمل