

ب ةلصتمل ا فتاوهلا ىلع MWI نبيعت لشف ديعبلا CME

المحتويات

- [المقدمة](#)
- [المتطلبات الأساسية](#)
- [المتطلبات](#)
- [المكونات المستخدمة](#)
- [الاصطلاحات](#)
- [طوبولوجيا](#)
- [المشكلة](#)
- [الحل](#)
- [معلومات ذات صلة](#)

[المقدمة](#)

يصف هذا المستند سببا واحدا لفشل Cisco Unity Express (CUE) في تشغيل مؤشر انتظار الرسائل (MWI) على الهواتف المتصلة ب Cisco CallManager Express (CME) عن بعد ويقدم حلا في بيئة Cisco CallManager Express و Cisco Unity Express.

ملاحظة: التكوين الموجود في هذا المستند غير مدعوم. تمت كتابة هذا المستند للعملاء الذين يرغبون في اختبار هذه البيئة في المختبر فقط.

[المتطلبات الأساسية](#)

[المتطلبات](#)

توصي Cisco بأن تكون لديك معرفة بالمواضيع التالية:

- Cisco CallManager Express
- Cisco Unity Express

[المكونات المستخدمة](#)

تستند المعلومات الواردة في هذا المستند إلى إصدارات البرامج والمكونات المادية التالية:

- Cisco CallManager Express، الإصدار 3.x
- Cisco Unity Express، الإصدار 2.2

تم إنشاء المعلومات الواردة في هذا المستند من الأجهزة الموجودة في بيئة معملية خاصة. بدأت جميع الأجهزة المستخدمة في هذا المستند بتكوين ممسوح (افتراضي). إذا كانت شبكتك مباشرة، فتأكد من فهمك للتأثير المحتمل لأي أمر.

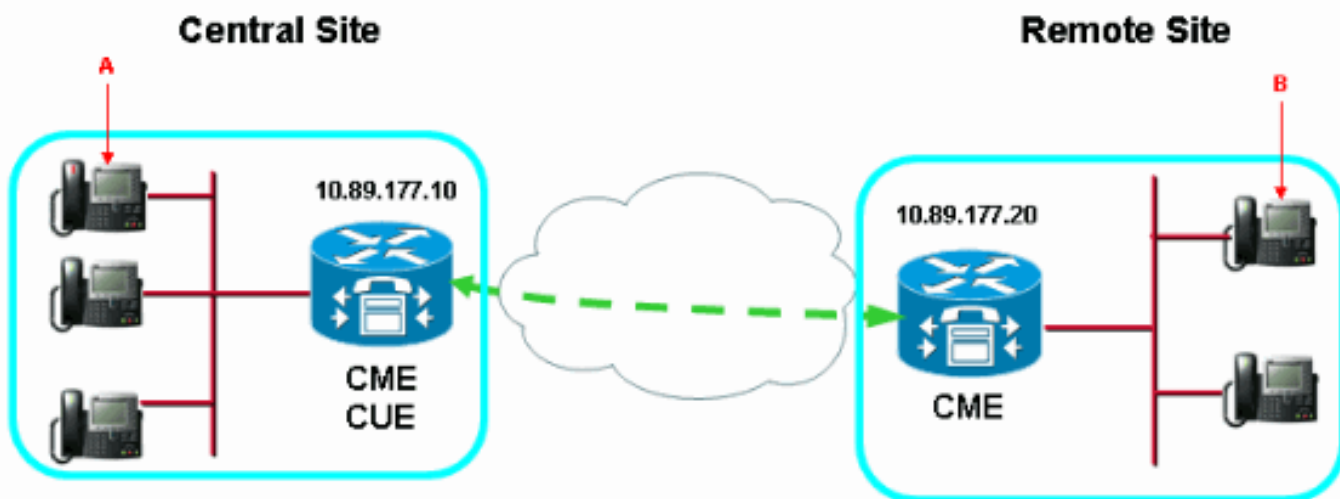
الاصطلاحات

راجع اصطلاحات تلمحات Cisco التقنية للحصول على مزيد من المعلومات حول اصطلاحات المستندات.

طوبولوجيا

في الموقع المركزي، هناك واحد من Cisco CallManager Express وواحد من Cisco Unity Express. في الموقع البعيد، يوجد فقط واحد من Cisco CallManager Express. [الشكل 1](#) يوضح المخطط.

الشكل 1 - الطوبولوجيا



المشكلة

يمكن ل Cisco Unity Express تعيين MWI للهواتف الموجودة في الموقع المركزي (راجع السهم A في [الشكل 1](#))، ولكنه يفشل في تشغيل MWI أو إيقاف تشغيله لجميع الهواتف الموجودة في الموقع البعيد (راجع السهم B في [الشكل 1](#)).

الحل

تحدث هذه المشكلة بسبب تكوين Cisco CallManager Express و Cisco CallManager Express و Cisco Unity Express غير صحيح. يوضح هذا الإخراج التكوين الصحيح:

• أضفت هذا تشكيل على البعيد على Cisco CallManager Express:

```
Enters telephony-service configuration mode. telephony-service !--- Enables the router ---!  
to relay MWI information to remote Cisco IP phones. mwi relay !--- Enters ephone-dn  
configuration mode and configures !--- the ephone-dns for the Cisco IP phone lines. ephone-  
dn 2 !--- Configures a valid number to turn on MWI. number 2000.... !--- Turns on MWI. mwi  
on !--- Enters ephone-dn configuration mode and configures !--- the ephone-dns for the Cisco  
IP phone lines. ephone-dn 3 !--- Configures a valid number to turn off MWI. number 2001....  
!--- Turns off MWI. mwi off
```

• أضفت هذا تشكيل على المركزي على Cisco CallManager Express/Cisco Unity Express:

```
Enters VoIP voice-service configuration mode. voice service voip !--- Allows ---!  
connections between H.323 and SIP endpoints in !--- an IP-to-IP Gateway (IPIPGW). allow  
connection H323 to sip !--- Allows connections between SIP and H.323 endpoints in an IPIPGW.  
allow connection sip to H323 dial-peer voice 10 voip !--- Sends MWI on or off to the remote  
Cisco CallManager Express !--- where 4... are the directory numbers in the remote site.
```

```
destination-pattern 200[0,1]4... !--- Remote Cisco CallManager Express IP address. session-  
target ipv4:10.89.177.20
```

معلومات ذات صلة

- دعم تقنية الصوت
- دعم منتجات الاتصالات الصوتية والاتصالات الموحدة
- استكشاف أخطاء خدمة IP الهاتفية من Cisco وإصلاحها
- الدعم التقني والمستندات - Cisco Systems

ةمچرتل هذه ل و ح

ةلأل تاي نقتل ن م ة و مچ م ادخت ساب دن تسم ل ا اذ ه Cisco ت مچرت
م ل ا ل ا ا ن ا ع مچ ي ف ن ي م د خ ت س م ل ل م ع د ي و ت ح م م ي د ق ت ل ة ي ر ش ب ل و
ا م ك ة ق ي ق د ن و ك ت ن ل ة ل ا ة مچرت ل ض ف ا ن ا ة ظ ح ا ل م ي ج ر ي . ة ص ا خ ل ا م ه ت غ ل ب
Cisco ي ل خ ت . ف ر ت ح م مچرت م ا ه م د ق ي ي ت ل ا ة ي ف ا ر ت ح ا ل ا ة مچرت ل ا ع م ل ا ح ل ا و ه
ي ل ا م ا د ع و ج ر ل ا ب ي ص و ت و ت ا مچرت ل ا ه ذ ه ة ق د ن ع ا ه ت ي ل و ئ س م Cisco
Systems (ر ف و ت م ط ب ا ر ل ا) ي ل ص ا ل ا ي ز ي ل ج ن ا ل ا دن ت س م ل ا