

Jabber ل Windows Crash Dump ل تحليل

WinDBG أداة م ادخ ت ساب

المحتويات

[المقدمة](#)

[المتطلبات الأساسية](#)

[المتطلبات](#)

[المكونات المستخدمة](#)

[إجراء تحليل تفريغ الأعطال ل Cisco Jabber ل Windows](#)

[تكوين رموز WinDBG](#)

[تحليل تفريغ الأعطال في WinDBG](#)

المقدمة

يصف هذا المستند الإجراء المستخدم لتحليل ملف dmp الذي يتم إنشاؤه عند تعطل عميل Cisco Jabber ل Windows.

المتطلبات الأساسية

المتطلبات

cisco يوصي أن يتلقى أنت معرفة من Cisco Jabber ل Windows.

المكونات المستخدمة

تستند المعلومات الواردة في هذا المستند إلى Cisco Jabber ل Windows الإصدار x.9 و Cisco Unified (CUPC) الإصدار x.8.6.

تم إنشاء المعلومات الواردة في هذا المستند من الأجهزة الموجودة في بيئة معملية خاصة. بدأت جميع الأجهزة المستخدمة في هذا المستند بتكوين ممسوح (افتراضي). إذا كانت شبكتك مباشرة، فتأكد من فهمك للتأثير المحتمل لأي أمر.

إجراء تحليل تفريغ الأعطال ل Cisco Jabber ل Windows

أستخدم أداة WinDbg لإجراء تحليل تفريغ التعطل. قم بتنزيل الأداة من [موقع WinDBG على الويب](#).

تكوين رموز WinDBG

1. لتغيير مسار الرمز، تصفح إلى ملف < مسار ملف رمز > مسار رمز.

.2

3. لصق هذا النص في النافذة:

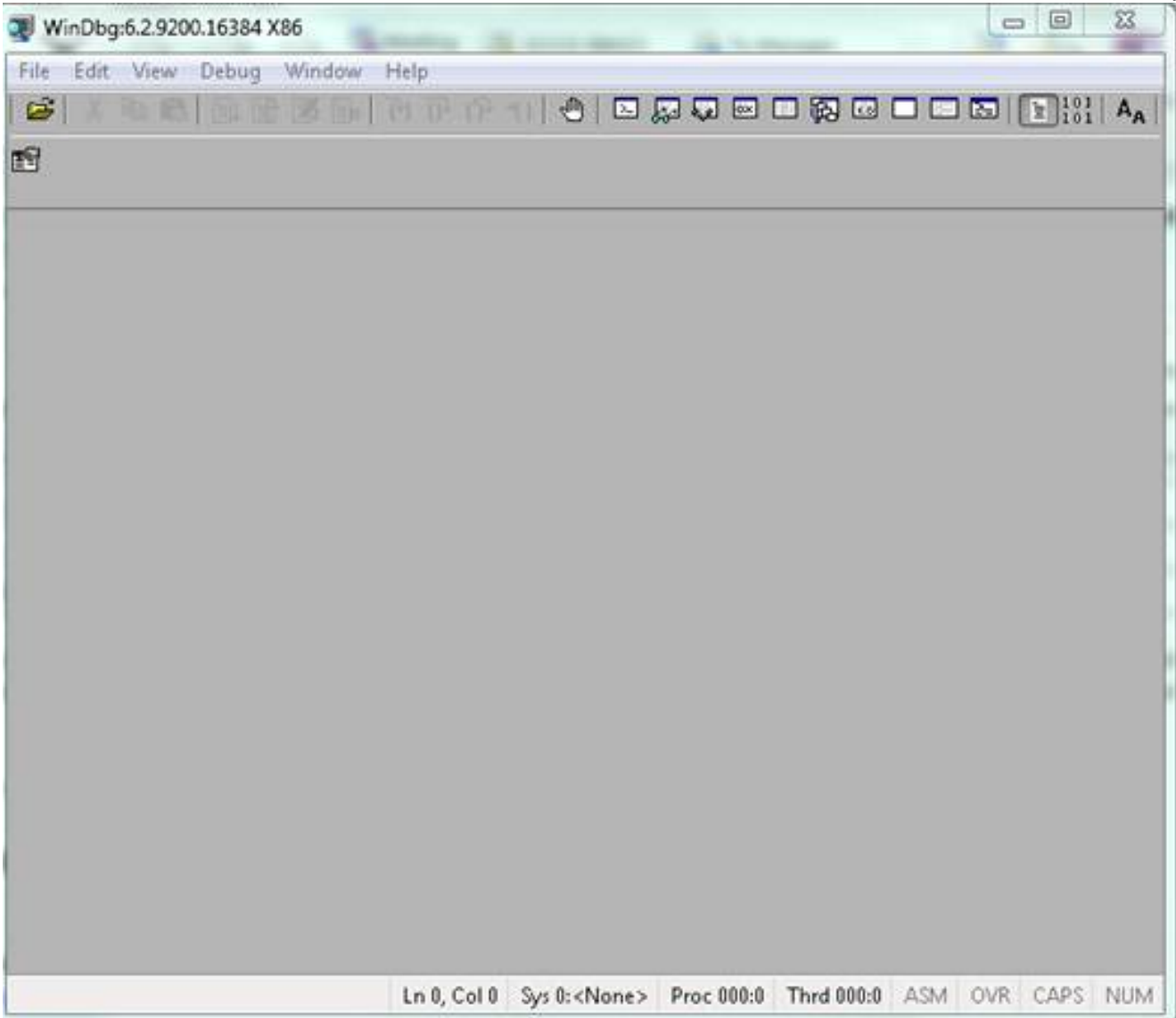
```
SRV*c:\websymbols*http://msdl.microsoft.com/download/symbols
```

.4

5. وانقر فوق OK.

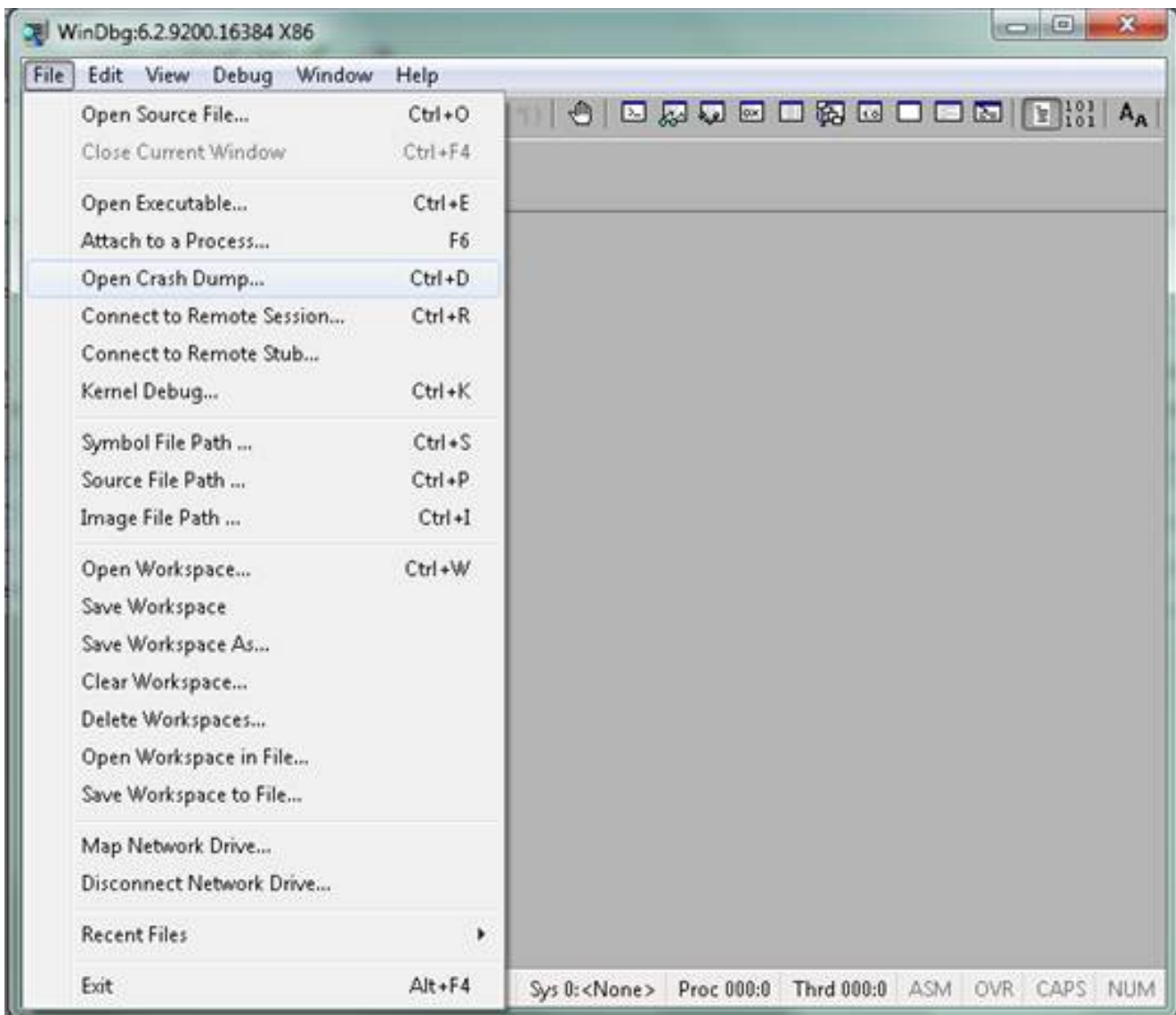
تحليل تفرغ الأعطال في WinDBG

1. بدء WinDBG.

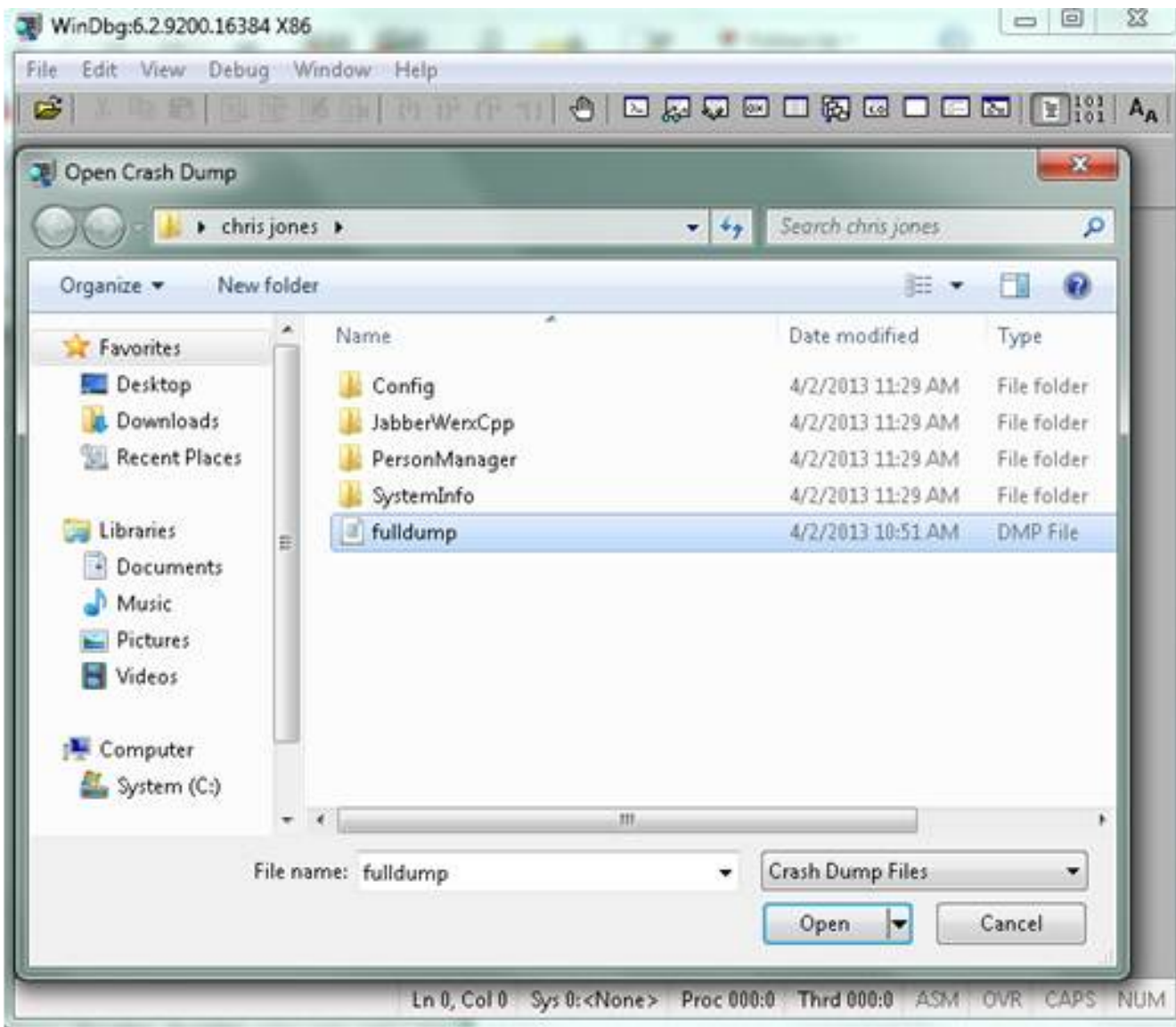


.2

3. من القائمة ملف، انقر فوق فتح تفرغ التعطل.



4. أختار ملف memory.dmp، user.dmp (dmp) وما إلى ذلك)، وانقر فوق فتح أو اسحب ملف dmp وإفلاته في WinDBG. يستعمل هذا مثال ال fullUMP مبرد.



.5

6. في نافذة الأوامر بالأسفل، أدخل !تحليل -v، واضغط على إدخال.

```
Dump C:\Users\asish\l\Deskto\chris jones\fulldump.dmp - WinDbg:6.2.9200.16384 X86
File Edit View Debug Window Help
Loading Dump File [C:\Users\asish\l\Deskto\chris jones\fulldump.dap]
User Mini Dump File: Only registers, stack and portions of memory are available
Symbol search path is: SRV*c:\websymbols*http://msdl.microsoft.com/download/symbols
Executable search path is:
Windows 7 Version 7601 (Service Pack 1) MP (4 procs) Free x86 compatible
Product: WinNt, suite: SingleUserTS
Machine Name:
Debug session time: Tue Apr 2 10:47:12.000 2013 (UTC - 5:00)
System Uptime: not available
Process Uptime: 0 days 0:09:47.000
.....
.....
.....
Loading unloaded module list
.....
eax=03c64370 ebx=00000001 ecx=00000002 edx=00000000 esi=0013fdb0 edi=0013fd94
eip=776f7094 esp=0013fc94 ebp=0013fcb0 iopl=0         nv up ei pl zr na pe nc
cs=001b  ss=0023  ds=0023  es=0023  fs=003b  gs=0000             efl=00000246
ntdll!KiFastSystemCallRet:
776f7094 c3                ret
0:000> !analyze -v
```

Ln 0, Col 0 Sys 0:C:\User Proc 000:11b4 Thrd 000:197c ASM OVR CAPS NUM

7.

8. يمكنك رؤية تقدم التحليل على الجزء السفلي الأيسر من الشاشة. في هذه الصورة، الحالة "مشغول".

FOLLOWUP_NAME: MachineOwner

MODULE_NAME: wxvault

IMAGE_NAME: wxvault.dll

DEBUG_FLR_IMAGE_TIMESTAMP: 450162c1

:FAILURE_BUCKET_ID

NULL_INSTRUCTION_PTR_c0000005_wxvault.dll!Unknown

:BUCKET_ID

_APPLICATION_FAULT_NULL_INSTRUCTION_PTR_NULL_POINTER_READ_DETOURED_NULL_IP

wxvault+7967

قم بفحص **module_name** و **image_name**. تشير المعلومات التي توفرها هذه التطبيقات، مثل **wxvault.dll** أو **CiscoJabber.exe**، إلى التطبيق الذي تسبب في حدوث عطل. في هذه الحالة، حدث التخطم بسبب مشاكل مع تطبيق Cisco Jabber.exe وليس مع جهاز المستخدم. يظهر بحث Google أن **wxvault.dll** مرتبط بمجموعة أدوات Trust Suite من Dell للمكاتب الاستشارية.

قم بإرسال تقرير مشكلة Cisco Jabber إلى مركز المساعدة التقنية ل Cisco لتحديد ما إذا كانت عملية تفرغ الأعطال مرتبطة بعيب معروف لديه حل بديل ممكن.

ةمچرتل هذه ل و ح

ةلأل تاي نقتل ن م ة و مچ م ادخت ساب دن تسم ل ا اذ ه Cisco ت مچرت
م ل ا ل ا ا ن ا ع مچ م ف ن م دخت س م ل م عد و ت م م م دقت ل ة م ش ب ل و
م ك ة ق م ق د ن و ك ت ن ل ة مچرت ل ض ف ا ن ا ة ظ ح ا ل م م چ ر م . ة ص ا خ ل م ه ت غ ل ب
Cisco مچرت م ا م د ق م م ا ت ل ا ة م ف ا ر ت ح ا ل ا ة مچرت ل ا م ل ا ح ل ا و ه
ل ا ا م ا د ا و چ ر ل ا ب م ص و ت و ت ا مچرت ل ا ه ذ ه ة ق د ن ع ا ه ت م ل و ئ س م
Systems (ر ف و ت م ط ب ا ر ل ا) م ل ص ا ل ا م ل م چ ن ا ل ا دن ت س م ل ا