

تالاحل تاساردو CUE JTAPI اي اضق

تايوتحمل

[قمدقمل](#)

[قيساسالا تابلطتمل](#)

[تابلطتمل](#)

[قمدختسمل تانوكمل](#)

[CUCM عم CUE JTAPI لمك تيلع قماع قرظن](#)

[يوتسمل يلعا تامللكمل قفدت يلعل لاثم](#)

[اهعي مجتو تاراسمل نيكمتم](#)

[يلعفلا تقولا في JTAPI CCN راثا](#)

[JTAPI CCN عبتت تالچس](#)

[عبتتلا لچس تافل م عي مجت](#)

[تالچسلا نم ققحتلا لبق لي صافات رفوت بچي](#)

[قيساسالا CTI ميهافم](#)

[قئاشلا CTI قمللكم تالاح](#)

[عبتتلا تالچس وبت نأ بچي فيك](#)

[ذفنملا لچس ت و CTI RP](#)

[يتوصللا ديربلا يلا قيساسالا قمللكملا هيچوت قءاعا تمتم](#)

[رفوتملا ذفنملا يلا هيچوت قءاعاو قءيچ قمللكم](#)

[رفوتملا ذفنملا يلا هيچوت قءاعاو قءيچ قمللكم](#)

[CTI ذفنم قءيچ قمللكم](#)

[اهيچوت قءاعا تمتم قمللكم لبق في CTI ذفنم](#)

[طئاسولا ضوافت](#)

[قمللكملا لاصتا عطق](#)

[MWI فاق ي/لي غشت تاراشا لاسرا](#)

[3001 طخلل MWI حابصم لي غشت موق ي CUE](#)

[ديربلا قبلع نم قلاسرلا فذل '3' بولطملا DTMF مقرر](#)

[3001 طخلل MWI حابصم لي غشت فاق ياب CUE موق ي](#)

[يلعفلا تقولا في CCN تالچس](#)

[قمللكملا قءاعا](#)

[قمللكملا لاصتا عطق](#)

[اهالصل او عاطخالا فاشكتسا قءاح تاسارد](#)

[لاصتالا تالكشم](#)

[CTI ل نكم ريغ مدختسمل](#)

[قءطعم CUCM CTI Manager قمدخ](#)

[قباطتم ريغ نيوكتلا](#)

[CUCM تامللكم هيچوت قءكشم](#)

[اهالصل او ذفنملا لچس ت عاطخا فاشكتسا قءيچرمل قءئاقلا](#)

[قءص تاذا تاملولعم](#)

قمدقمل

Cisco Unity Express (CUE) Java Telephony ىرحتي نأ فيك ىلع تامولعم ةقېثو اذه دوزي لوح رماوأل او تامولعمل دننستسما اذه رفوي ،كلذ ىلإ ةفاضلإابو .(JTAPI) نراق قيېب طت ةسارد ةلثمأ مادختساب اهضرعو اهعيميحتو ةفلتخمل تالچسل او تاراسملا نيكمت ةي فيك اهحاصل او عاطاخالا فاشكتسا ةلاح .

ةيساسألا تابلطتملا

تابلطتملا

ةيالاتل عيضاوملاب ةفرعم كيديل نوكت نأب Cisco ي صوت:

- ةهجاووالا لالخ نم (CUCM) ةدحوملا تالاصتالا ريديم نيوكت ةي فيكب ةيساسأ ةفرعم اهمادختساو بيولل ةيرادلإا .
- راسملا طاقنو (CTI) رتويبمكلاب يف تاهال لاصتالا ةهجاو ذفانمب ةيساسأ ةفرعم يف CUCM.
- رماوأل رطس ةهجاوب ةيساسأ ةفرعم Cisco Unity Express.

ةمدختسملا تانوكملا

ةيالاتل ةيداملا تانوكملا وجماربل تارادصا ىلإ دننستسما اذه يف ةدراولا تامولعمل دننست:

- Cisco Unity Express، رادصا 3.x وأ رادصا 3.x.
- Cisco Unified Communications Manager، رادصا 7.x وأ رادصا 7.x.

Cisco Unified Communications Manager Express مع Cisco Unity Express ىلع طقف ةمدختسملا لمكتلا ةقيرط قبطنت Cisco Unified Communications Manager Express مع سي لو (CUCME).

CUCM مع CUE جم دنكمي .CUCME سي لو ،CUCM ل Cisco Unity Express صيخرت بجي كلذل اقفو هصيخرتو تقوي يا يف CUCME .

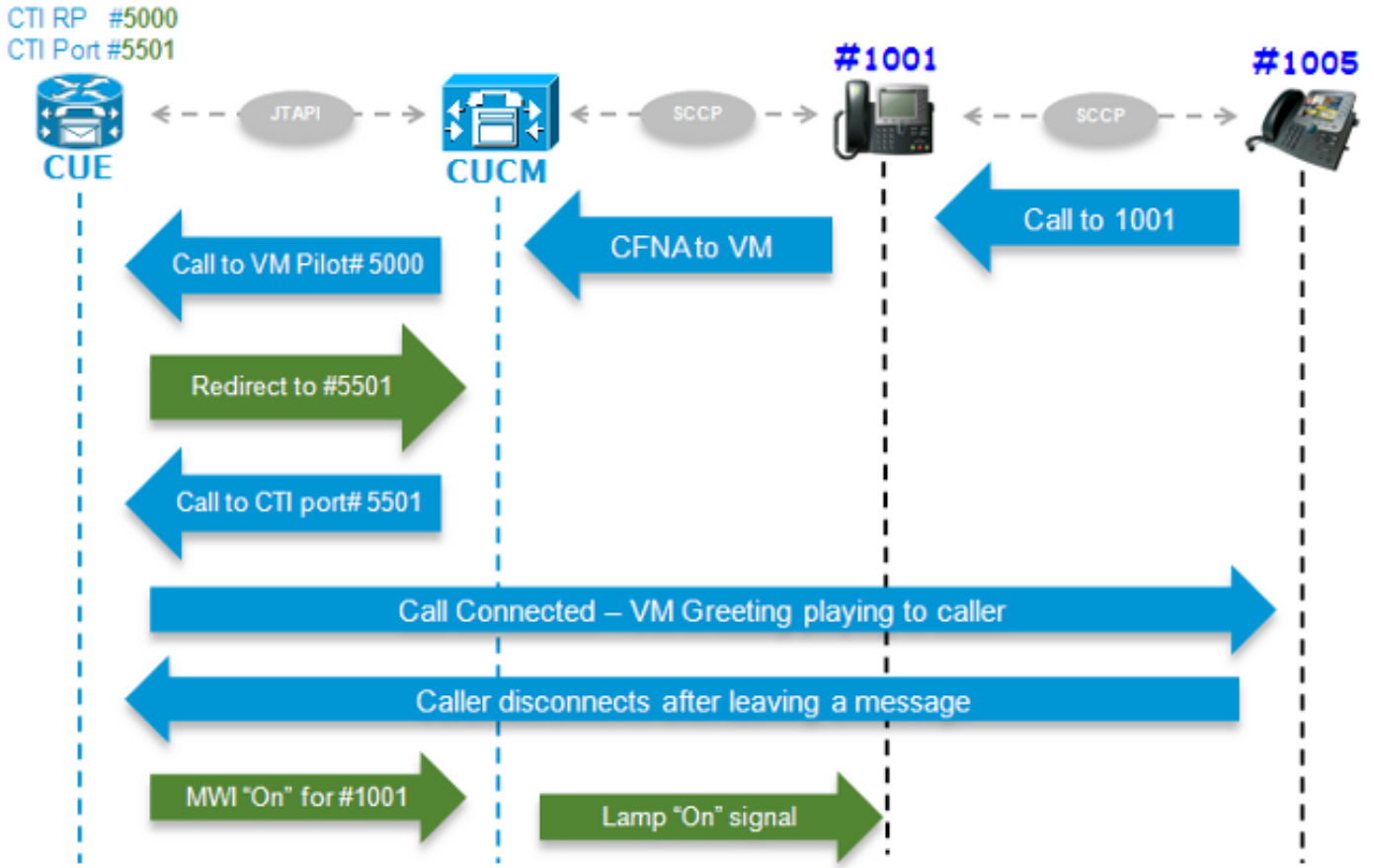
ةصاخ ةيلمعم ةئيبي يف ةدوجوملا ةزهجالا نم دننستسما اذه يف ةدراولا تامولعمل عاشنإ مت تناك اذا .(يضارفت) حوسمم نيوكتب دننستسما اذه يف ةمدختسملا ةزهجالا عيجم تادب رما يال لمحتحمل ريثاتلل كمهف نم دكاتف ،ةرشابم كتكباش .

CUCM مع JTAPI CUE لمكت ىلع ةماع ةرظن

درلا فئاظوو (VM) يتوصلل ديربلل JTAPI لوكتورب لالخ نم CUCM مع CUE جم دنكمملا نم ةيساسألا ةجلاعمل او/او VM تازيم ريفوت ديرت ام دنع لجال اذهب ي صوي .(AA) يئاقلتلا ةدع وادحاو يعرف عقومل (AA) ةبساحمل او ضيوفتلاو ةقداصلل لوكتورب ربع تاملكم لل ال CUCM مداخ يف نيلچسمل نيمدختسمل نم ةريغص دادعأ ىلع يوتحت ةيعرف عقاوم ريثكب لقا ةفلكتب ذيفنت نكلو ،ةيلهالا لمك Cisco Unity VoiceEmail مداخ اذه بلطتي ىلإ لوصولا يف لشفيو هعورف ةيرارمستس تاراخي اضيأ CUE رفوي ،هسفن تقولا يفو CUCM ب لاصتالا دقف دنع (SIP) لمعلا ةسلج ادب لوكتورب .

CTI راسم طاقن يف مكحتي و JTAPI لالخ نم CUCM مع ليچستلاب زمرلا موقبي نأ دنكمي ،CUCM لالخ نم ةي فاضا ةياهن ةطقنك هترادو زمرلا يف مكحتلا كل حيتي اذهو .CTI ذفانمو .ةعومجمل يف ىرخالا ةياهنلا طاقن عم تالعاقتلاو تانيوكتلا لي هسنت كلذكو .

ىوتسملا يلاع تاملكملا قفدت ىلع لاثم



ةداعإ متت . DN 1001 عم مدختسملاب 1005 (DN) ليلدللا مقرب يئاهنلا مدختسملال لصتتي لاصتالا هيحوت ةداعإب مقف ،ةملاكملال يلعل درلا متي مل اذا ناوت عضب دعب ةملاكملال هيحوت 1001 VM. مدختسملال فيرعت فلم يلعل هنويوكت مت يذلا VM مقر يلإ ، (CFNA) ةباجإ نودب CTI RP يلإ ريشي يذلاو ،هنويوكت مت يذلا VM ل Pilot 5000 يلإ ةملاكملال CUCM لال لسري كلذ متي و ،CUE VM، قيبطت ليغشت متي . CUE ةطساوب هي ف مكحتال متي يذلا DN 5000 عم متي . طئاسولال ءاشنال (DN 5501) حاتم CTI ذفنم يلإ JTAPI لال خ نم ءاعدتسالال هيحوت ةداعإ لال خ نم ماظنلال عم لعافتلال وأ ةلاسركرت مدختسملال نكميو ،ةيتوصلال ةيحتلال ليغشت زمرلا ريشي ،ةملاكملال لصتملا يهني امدنع . (DTMF) تاددرتلال ةددعتم ةجودزملال ةمغنلال تامغن نم "ليغشت" يلإ 1001 قحلملل (MWI) لئاسرلا راطتنا رشؤم حابصم نييعتل CUCM يلإ (SCCP) فيحنلال ليمعلااب مكحتلال لوكوتورب ةلاسر CUCM لسري ،كلذ دعب . JTAPI لال خ ضرعلا ةشاش يلعل فورظملا ةراشإ راهظإ يلإ ةفاضللاب ،فتاهلال يلعل حابصملا ليغشتل ديربلا ةبلعل في ةديج VM ةلاسردوجو 1001 مدختسملال كردي حت

اهعيمجتو تاراسملا نيكمت

راثآلال نم ناعون كانه

- يلعلفال تقولال في (CCN) Cisco تالاصتإ ةكبش JTAPI تاراسم
- JTAPI CCN عبتت تالجس

يلعلفال تقولال في JTAPI CCN راثآ

- ةدحو ليمحت ةداعإ تاراسملا هذه نيكمت ببلطتي (ال . يلعلفال تقولال في JTAPI CCN راثآ .) ةيظمنلال CUE
- تامولعملال نم ريثكلال مدقوي ال هنكلو ،CCN عبتت تالجس ردقب اعسوم سيل جتانلال نإ . اضيأ

عبتتلال تنكم in order to رمأ اذه تلخد

```
no trace all
trace ccn SubsystemJtapi all
```

اهاينكمت نم ققحتلل رمألا اذه لخدأ:

```
CUE# show trace
MODULE ENTITY SETTING
ccn SubsystemJtapi ffffffff
```

جئاتنإلا تدمج in order to رمأ اذه تلخد

```
CUE# show trace buffer ?
containing Only display events matching a regex pattern
long Show long format
short Show short format
tail Wait for events and print them as they occur !!
```

مكحتلا ةدحو لىل يلعفلل تقولا يف لوخدلا ليجست فاقيلإ CTRL-C لخدأ

جس JTAPI CCN عبتت تالجس

حبصت يتح JTAPI ل CCN عبتت تالجس نيكمت دعب ةيطمنلل CUE ةدحو ليجحت ةداعإ مزلي وأ ادج ةلصفم `messages.log` و `atrace.log` و تالجسلل هذه نوكت نأ نكمي. ةئبعم تالجسلل ةفلتخم تالجس ةعبرأ كانه. اليصفت و ةمولعم رثكأ اهانأ امك ةرفشم

• غول.سارتأ

لكشب لطم نكلو، (NMs) ةكبشلل ةيطمنلل تادحولل يلع يضارتفا لكشب نكمم لجأ نم `log trace local enable` رمألا لخدأ. (AIMs) ةمدقتملل تادحولل يضارتفا ليجشت ةداعإل FTP مداخلل وأ ايلحم تياباچي م 10 لىل لصي ام بتكي وه. نيكمتلا `log trace local enable` رمألا لخدأ مث، `no log trace local enable` رمألا و `log trace local disable` رمألا لخدأ، لجسلل زيمرت كفتي نأ بجي. `atrace.log` حسمل `clear trace file` رمألا لخدأ. `trace local enable`. (TAC) ةنقتلا ةدعاسملا زكرم لبق نم تانايبلا

• messages.log

أطلخل او ريذحتلاو تامولعملل لثم، `syslog` لئاسر لىلع يوتحت يتلا تالجسلل يه هذه ةافولاو.

• CiscoJtapi1.log و CiscoJtapi2.log

مهفلل لهسأ تالجسلل هذه JTAPI ب ةقلعتملا تادحألاو تاراشإل اعيمج ليجستب نوموقي سكلعلاو `CiscoJtapi1.log` ءالما دنع رشنلل يف `CiscoJtapi2.log` لجس أدبي. ادج ةفقثم و سكلعلا.

عبتتلا تايوتسم لىل ماظنلا عجرى، اهاينيعت مت يتلا تاراسملا نع رظنلا ضغبو ةداعإ نم وحننت شيحب ةيضارتفال تاداعإلا هذه ريغتت. ليجحتلا ةداعإ دعب ةيضارتفال اهاينكمتل رمألا لىل امي فو. `log trace boot` رمألا لخدأ بجي، ليجشتلا

```
CUE#(CONFIG)> log console info !!
ccn trace jtapi deb all
ccn trace jtapi info all
ccn trace jtapi warn all
log trace boot
reload
```

اهاينكمت نم ققحتلل رمألا اذه لخدأ:

CUE# **show ccn trace jtapi**

```
Warning: 1
Informational: 1
Jtapi Debugging: 1
Jtapi Implementation: 1
CTI Debugging: 1
CTI Implementation: 1
Protocol Debugging: 1
Misc Debugging: 1
```

تال جسرل ضرعل ةمزالل تاوطخال يلي اميف:

1. لا يف دربم لجسرل نم بناج لىل ناليم ةمئاق تدهاش in order to رمأ لجسر ضرعل تلخد CUE.
2. فلم سيولوجم يدق عبتت فلم نم ةيطايحت| ةخسن وه اذه نأ prev. فلم قحلم ينعي .
يلال طشنل لجسرل.
3. يجراخ FTP مداخل لىل اهجارختس| كنكمي.
4. تقولا يف تافللمل هذه لىل اهليجست متي يتل لىل اسرل جارخ| ضرع اضيا كنكمي .
CUE ب ةصاخال ةيفرطلال ةشاشل نم يلعلال

عبتتال لجسر تافللم عيمجت

ةيالاتل رماوالا مادختساب يجراخ FTP لىل تال جسرل جارختسا:

```
copy log CiscoJtapi2.log url ftp://username:password@192.168.105.1/
copy log CiscoJtapi1.log url ftp://username:password@192.168.105.1/
copy log messages.log url ftp://username:password@192.168.105.1/
copy log atrace.log url ftp://username:password@192.168.105.1/
```

رماال مادختساب CUE ل يفرطلال ضرعل زاخ لىل تال جسرل ضرعب مق
show log name <log name> لاثم يلي اميف:

CUE# **show log name messages.log ?**

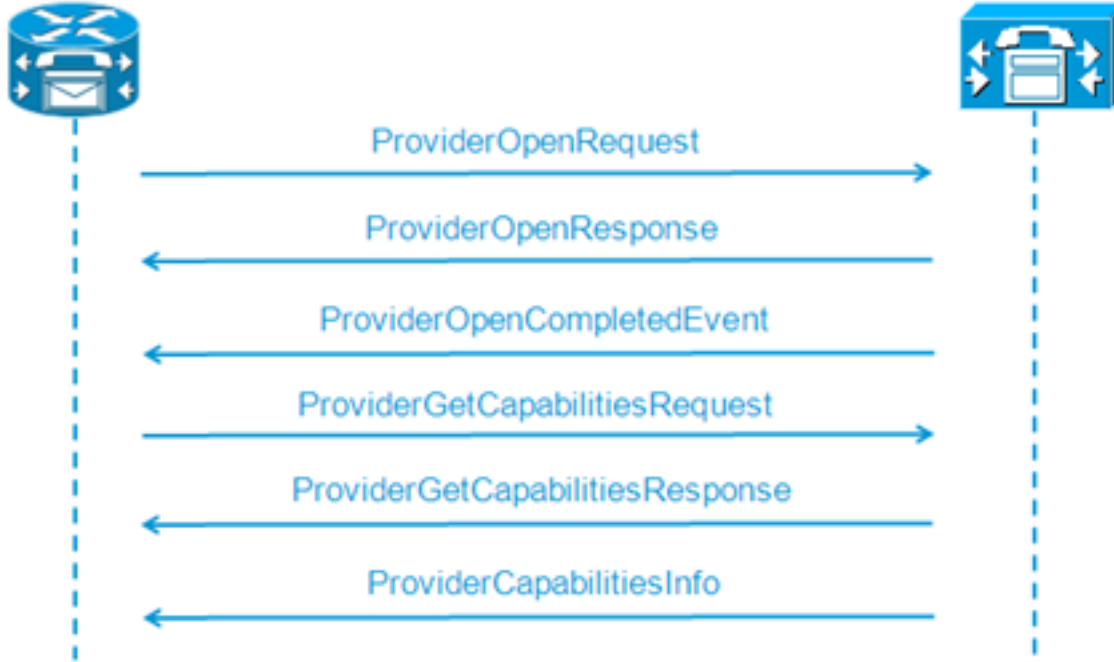
```
containing Only display events matching a regex pattern
paged Display in page mode
tail Wait for events and print them as they occur
<cr>
```

رماال مادختساب طقف يقيقحال تقولا يف ضرع كنكمي ال كذل؛ **atrace.log** ريفشت مت
show log name.

تال جسرل نم ققحتال لبق ليصافات رفوت بجي

عم تاملكملا نم انه ةحصولال ليصافاتال عيمج لىل ع، ريدقت لقأ لىل ع، لصحت نأ بجي
راثال مهفوعبتت ةلوهسب كنكمي ثيحب اهتالكشم فشكتست يتال ةلكشملا

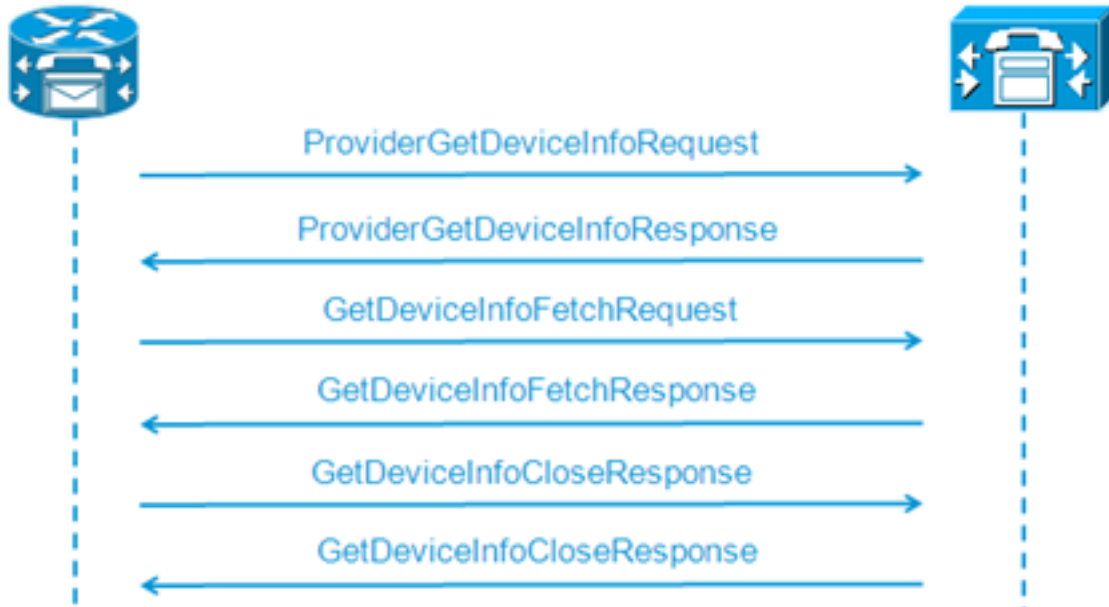
- لاصتال مقور
- عىدتسم مقور
- هيجوتال ةداع| ددع
- زاخال مساو CTI RP DN
- زاخال مساو CTI ذفنم مقور
- مديتسم JTAPI
- تاملكملا عارج| هي فمت يذل ينمزال قاطنلا



```

21: 12:05:23.686 CST %JTAPI-CTIIMPL-7-UNK.(P1-tacjtapiuser) ProviderID =
P1-tacjtapiuser
22: 12:05:23.739 CST %JTAPI-CTIIMPL-7-UNK.(P1-tacjtapiuser) Trying to
create normal socket connection to 192.168.100.10
23: 12:05:23.747 CST %JTAPI-CTIIMPL-7-UNK.(P1-tacjtapiuser) connected
26: 12:05:24.112 CST %JTAPI-PROTOCOL-7-UNK.(P1-192.168.100.10) [SS_TEL_INIT]
sending: com.cisco.cti.protocol.ProviderOpenRequest {
provider = 192.168.100.10
qbeClientVersion = Cisco JTAPI 7.0(1.1000)-1 Release
login = com.cisco.cti.protocol.UnicodeString {
unicodedisplayName = tacjtapiuser
}
applicationID = Cisco IP IVR
desiredServerHeartbeatTime = 30
pluginName = CiscoJTAPI
}
28: 12:05:24.131 CST %JTAPI-PROTOCOL-7-UNK.(P1-192.168.100.10) received
Response: com.cisco.cti.protocol.ProviderOpenResponse {
sequenceNumber = 0
result = 0
providerInfoString = 7.1.5.10000-12
clientHeartbeat = 30
serverHeartbeat = 30
pluginVersion = 7.1.5.10000-2
pluginLocation = http://192.168.100.10/plugins/
providerId = 16777236
}
35: 12:05:24.858 CST %JTAPI-PROTOCOL-7-UNK.(P1-192.168.100.10) received
Event: com.cisco.cti.protocol.ProviderOpenCompletedEvent {
eventSequence = 0
reason = 0
providerInfoString = 7.1.5.10000-12
clientHeartbeat = 30
serverHeartbeat = 30
failureDescription = null
providerId = 16777236
}
  
```

مكتبة لعلة لباقللة ؤزهجال نعل مالعلللساللا 2.

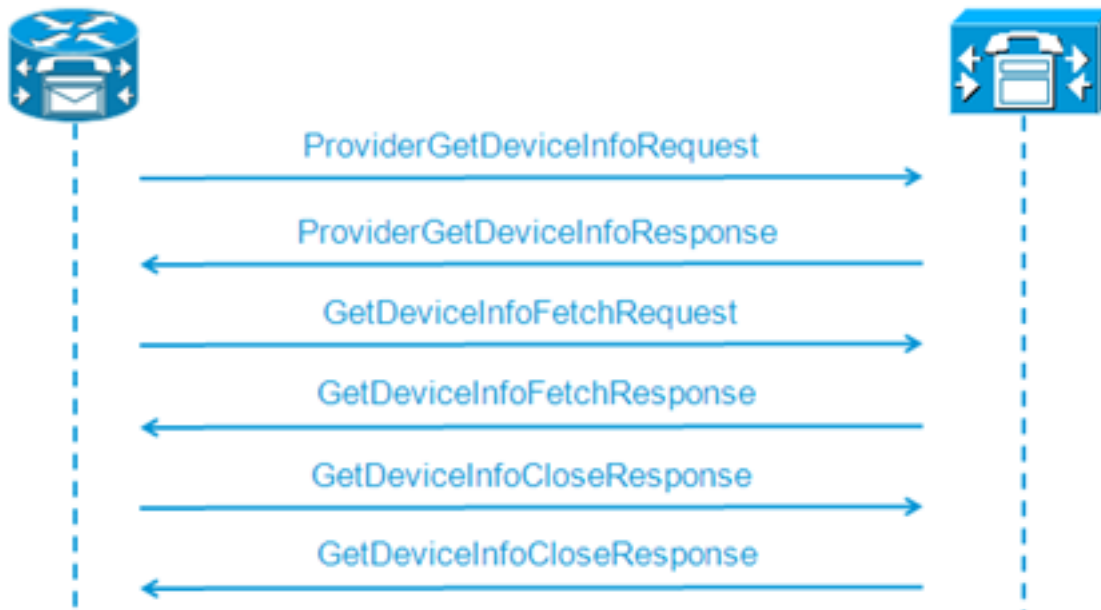


```

48: 12:05:24.864 CST %JTAPI-PROTOCOL-7-UNK.(P1-192.168.100.10) [SS_TEL_INIT]
sending: com.cisco.cti.protocol.ProviderGetDeviceInfoRequest {
sequenceNumber = 2
deviceGroup = 1
}
49: 12:05:24.865 CST %JTAPI-PROTOCOL-7-UNK.(P1-192.168.100.10) received
Response: com.cisco.cti.protocol.ProviderGetDeviceInfoResponse {
sequenceNumber = 2
result = 0
}
50: 12:05:24.865 CST %JTAPI-PROTOCOL-7-UNK.(P1-192.168.100.10) [SS_TEL_INIT]
sending: com.cisco.cti.protocol.GetDeviceInfoFetchRequest {
sequenceNumber = 3
}
51: 12:05:25.011 CST %JTAPI-PROTOCOL-7-UNK.(P1-192.168.100.10) received
Response: com.cisco.cti.protocol.GetDeviceInfoFetchResponse {
sequenceNumber = 3
result = 0
info = 2@[
com.cisco.cti.protocol.DeviceInfo {
name           = cue_ctiport1
type = 72
allowsRegistration = true
deviceID = 62
devTypeName = CTI Port
},
com.cisco.cti.protocol.DeviceInfo {
name           = cue_vm_ctirp
type = 73
allowsRegistration = true
deviceID = 61
devTypeName = CTI Route Point
}]
52: 12:05:25.012 CST %JTAPI-PROTOCOL-7-UNK.(P1-192.168.100.10) [SS_TEL_INIT]
sending: com.cisco.cti.protocol.GetDeviceInfoCloseRequest {
sequenceNumber = 4
}
53: 12:05:25.013 CST %JTAPI-PROTOCOL-7-UNK.(P1-192.168.100.10)
received Response: com.cisco.cti.protocol.GetDeviceInfoCloseResponse {
sequenceNumber = 4
}
54: 12:05:25.013 CST %JTAPI-MISC-7-UNK.(P1-192.168.100.10)
  
```


creating controlled devices

3. CTI ذفنم طخ تامولعم ىلع لوصحلا



```
55: 12:05:25.024 CST %JTAPI-PROTOCOL-7-UNK.(P1-192.168.100.10) [SS_TEL_INIT]
sending: com.cisco.cti.protocol.DeviceGetLineInfoRequest {
sequenceNumber = 5
deviceName = cue_ctiport1
}
56: 12:05:25.026 CST %JTAPI-PROTOCOL-7-UNK.(P1-192.168.100.10)
received Response: com.cisco.cti.protocol.DeviceGetLineInfoResponse {
sequenceNumber = 5
result = 0
}
57: 12:05:25.026 CST %JTAPI-PROTOCOL-7-UNK.(P1-192.168.100.10) [SS_TEL_INIT]
sending: com.cisco.cti.protocol.GetLineInfoFetchRequest {
sequenceNumber = 6
}
58: 12:05:25.029 CST %JTAPI-PROTOCOL-7-UNK.(P1-192.168.100.10)
received Response: com.cisco.cti.protocol.GetLineInfoFetchResponse {
sequenceNumber = 6
result = 0
com.cisco.cti.protocol.LineInfo {
name = 8501
displayName =
maxNumberOfCalls = 4
lineInstance = 1
unicodeDisplayName = com.cisco.cti.protocol.UnicodeString {
}
partition = cue_pt
defaultIntercomTargetInfo = com.cisco.cti.protocol.LineIntercomSpeedDialInfo {
}
}
59: 12:05:25.029 CST %JTAPI-PROTOCOL-7-UNK.(P1-192.168.100.10) [SS_TEL_INIT]
sending: com.cisco.cti.protocol.GetLineInfoCloseRequest {
sequenceNumber = 7
}
60: 12:05:25.031 CST %JTAPI-PROTOCOL-7-UNK.(P1-192.168.100.10)
received Response: com.cisco.cti.protocol.GetLineInfoCloseResponse {
sequenceNumber = 7
result = 0
}
61: 12:05:25.042 CST %JTAPI-CTI-7-UNK.(P1-tacjtapiuser)
DeviceMap: adding device "cue_ctiport1"
```

4. CTI RP تامول عم ىلع لوصح ل

```
62: 12:05:25.043 CST %JTAPI-PROTOCOL-7-UNK.(P1-192.168.100.10) [SS_TEL_INIT]
sending: com.cisco.cti.protocol.DeviceGetLineInfoRequest {
sequenceNumber = 8
deviceName = cue_vm_ctirp
}
63: 12:05:25.044 CST %JTAPI-PROTOCOL-7-UNK.(P1-192.168.100.10)
received Response: com.cisco.cti.protocol.DeviceGetLineInfoResponse {
sequenceNumber = 8
result = 0
}
64: 12:05:25.045 CST %JTAPI-PROTOCOL-7-UNK.(P1-192.168.100.10) [SS_TEL_INIT]
sending: com.cisco.cti.protocol.GetLineInfoFetchRequest {
sequenceNumber = 9
}
65: 12:05:25.047 CST %JTAPI-PROTOCOL-7-UNK.(P1-192.168.100.10)
received Response: com.cisco.cti.protocol.GetLineInfoFetchResponse {
sequenceNumber = 9
result = 0
info = 1@[
com.cisco.cti.protocol.LineInfo {
name = 8000
displayName =
permanentLineID = 52
partition = cue_pt
defaultIntercomTargetInfo = com.cisco.cti.protocol.LineIntercomSpeedDialInfo {
unicodeLabel = com.cisco.cti.protocol.UnicodeString {
}
}
}
}
66: 12:05:25.048 CST %JTAPI-PROTOCOL-7-UNK.(P1-192.168.100.10) [SS_TEL_INIT]
sending: com.cisco.cti.protocol.GetLineInfoCloseRequest {
sequenceNumber = 10
}
67: 12:05:25.058 CST %JTAPI-PROTOCOL-7-UNK.(P1-192.168.100.10)
received Response: com.cisco.cti.protocol.GetLineInfoCloseResponse {
sequenceNumber = 10
result = 0
}
68: 12:05:25.059 CST %JTAPI-CTI-7-UNK.(P1-tacjtapiuser)
DeviceMap: adding device "cue_vm_ctirp"
69: 12:05:25.059 CST %JTAPI-CTI-7-UNK.(P1-192.168.100.10)
refreshing device map: previous=0 current=2 created=2 removed=0
```

5. م لست م ل ن ي و ك ت ال ق ب ط ي CUE

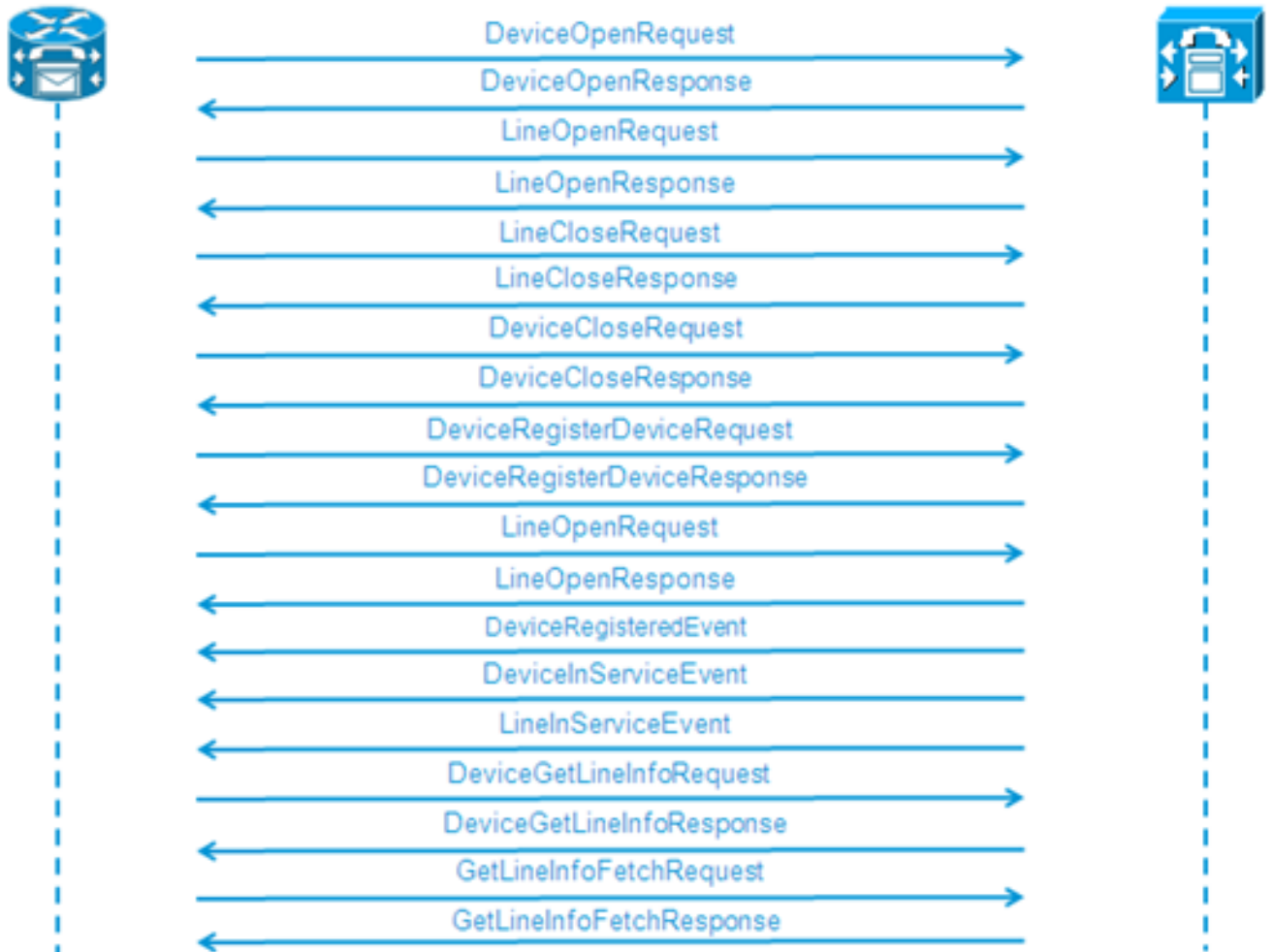
```
76: 12:05:25.064 CST %JTAPI-MISC-7-UNK.Provider 192.168.100.10
open, beginning device initialization
77: 12:05:25.071 CST %JTAPI-JTAPI-7-UNK.(P1-tacjtapiuser)[SS_TEL_INIT]
(P1-tacjtapiuser) Request: addObserver
79: 12:05:25.073 CST %JTAPI-MISC-7-UNK.ObserverThread
(com.cisco.wf.subsystems.jtapi.SubsystemJTAPI$ProviderObserver@3d823d82):created
80:12:05:25.074 CST %JTAPI-JTAPI-7-UNK.(P1-tacjtapiuser) ProvOutOfServiceEv [#0]
Cause:100 CallCtlCause:0 CiscoFeatureReason:12
82: 12:05:25.085 CST %JTAPI-MISC-7-UNK.ObserverThread
(com.cisco.wf.subsystems.jtapi.SubsystemJTAPI$ProviderObserver@3d823d82):
queuing com.cisco.jtapi.JtapiProviderEventSet
83: 12:05:25.084 CST %JTAPI-MISC-7-UNK.(P1-192.168.100.10)
ProviderRetryThread starting up
85: 12:05:25.084 CST %JTAPI-MISC-7-UNK.ObserverThread
(com.cisco.wf.subsystems.jtapi.SubsystemJTAPI$ProviderObserver@3d823d82)
starting up...
90: 12:05:25.102 CST %JTAPI-JTAPIIMPL-7-UNK.Partition Support 8000 in
partitioncue_pt
```

```

91: 12:05:25.102 CST %JTAPI-JTAPIIMPL-7-UNK.(P1-tacjtapiuser) cue_vm_ctirp:
Address: 8000 in partitioncue_pt created
92: 12:05:25.102 CST %JTAPI-JTAPIIMPL-7-UNK.Partition Internal Address Added
8000 in Partition cue_pt
93: 12:05:25.102 CST %JTAPI-JTAPIIMPL-7-UNK.Partition Support 8501 in
partitioncue_pt
94: 12:05:25.103 CST %JTAPI-JTAPIIMPL-7-UNK.(P1-tacjtapiuser) cue_ctiport1:
Address: 8501 in partitioncue_pt created
95: 12:05:25.103 CST %JTAPI-JTAPIIMPL-7-UNK.Partition Internal Address Added
8501 in Partition cue_pt
96: 12:05:25.103 CST %JTAPI-MISC-7-UNK.Provider "(P1-tacjtapiuser)" changing
state to IN_SERVICE
97: 12:05:25.103 CST %JTAPI-JTAPI-7-UNK.(P1-tacjtapiuser)[Thread-76]
(P1-tacjtapiuser) Request: getObservers
98: 12:05:25.103 CST %JTAPI-JTAPI-7-UNK.(P1-tacjtapiuser) ProvInServiceEv [#1]
Cause:100 CallCtlCause:0 CiscoFeatureReason:12
100: 12:05:25.103 CST %JTAPI-MISC-7-UNK.ObserverThread
(com.cisco.wf.subsystems.jtapi.SubsystemJTAPI$ProviderObserver@3d823d82):
queuing com.cisco.jtapi.JtapiProviderEventSet
101: 12:05:25.103 CST %JTAPI-JTAPIIMPL-7-UNK.Provider 192.168.100.10
initialized 2 devices
104: 12:05:25.104 CST %JTAPI-JTAPIIMPL-7-UNK:
[com.cisco.wf.subsystems.jtapi.SubsystemJTAPI$ProviderObserver@3d823d82]
delivering to providerChangedEvent
106: 12:05:25.523 CST %JTAPI-JTAPI-7-UNK.(P1-tacjtapiuser)[SS_TEL_INIT]
(P1-tacjtapiuser) Request: getAddress( 8501 )Partition = cue_pt
107: 12:05:25.526 CST %JTAPI-JTAPI-7-UNK.(P1-tacjtapiuser)[SS_TEL_INIT]
[cue_ctiport1]Request: addObserver
(com.cisco.wf.subsystems.jtapi.TAPIPortGroup$Port$AddressCallObserver@5d085d08)

```

6. اهطوطخو CTI ةزهجأ يف مكحتلا ىلع لوصحلا



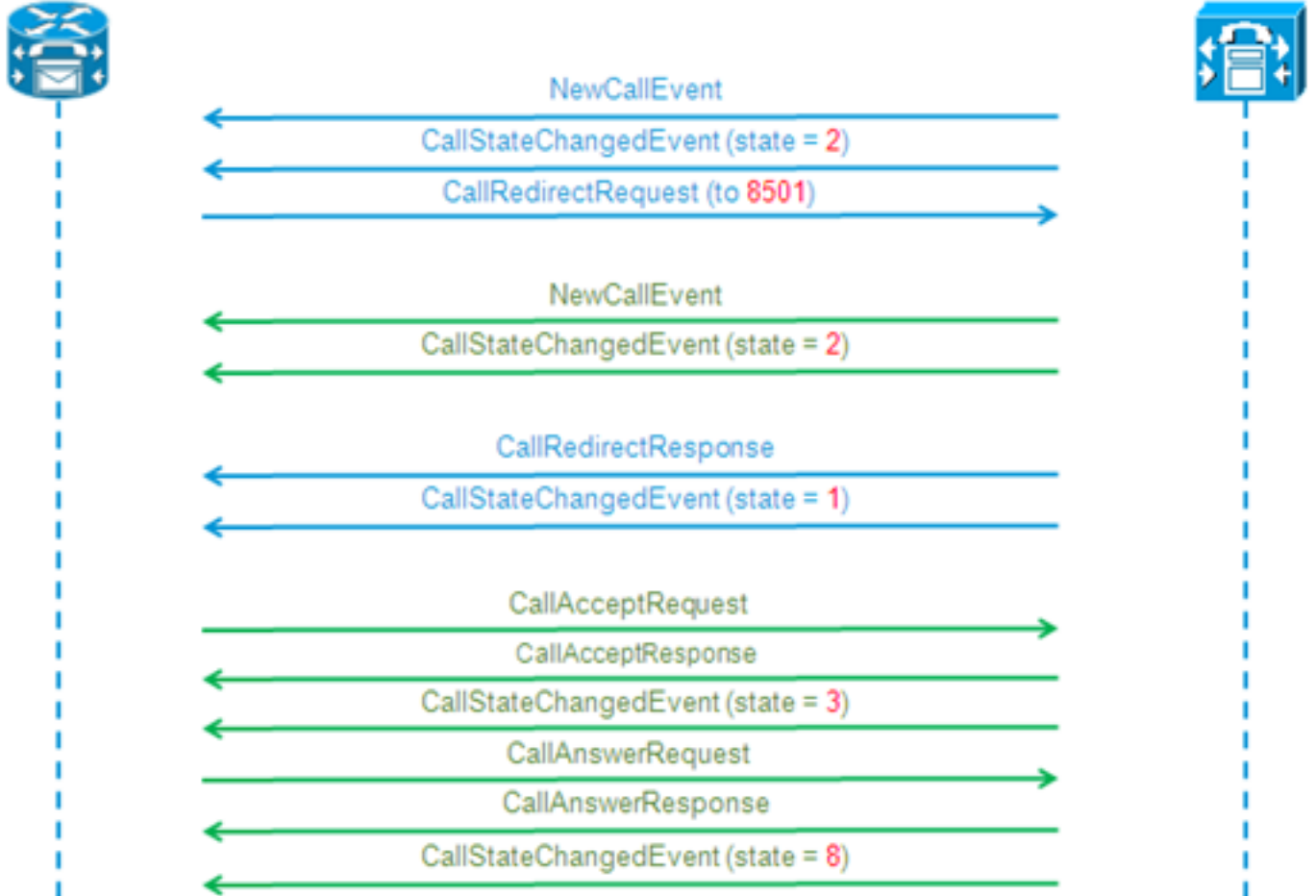
109: 12:05:25.528 CST %JTAPI-PROTOCOL-7-UNK.(P1-192.168.100.10) [SS_TEL_INIT]
sending:
com.cisco.cti.protocol.**DeviceOpenRequest** {
deviceName = **cue_ctiport1**
}
110: 12:05:25.533 CST %JTAPI-PROTOCOL-7-UNK.(P1-192.168.100.10)
received Response:
com.cisco.cti.protocol.**DeviceOpenResponse** {
result = 0
}
111: 12:05:25.533 CST %JTAPI-CTI-7-UNK.(P1-tacjtapiuser) **DeviceMap: opening**
device "cue_ctiport1"
112: 12:05:25.533 CST %JTAPI-JTAPIIMPL-7-UNK.(P1-tacjtapiuser) Terminal
"cue_ctiport1" out of service
113: 12:05:25.534 CST %JTAPI-JTAPI-7-UNK.(P1-tacjtapiuser) [cue_ctiport1]
CiscoTermOutOfServiceEv [#2] Cause:100 CallCtlCause:0 CiscoFeatureReason:12
119: 12:05:25.544 CST %JTAPI-JTAPIIMPL-7-UNK:Address [cue_ctiport1:8501:
cue_pt.(0,0)] out of service
120: 12:05:25.544 CST %JTAPI-JTAPI-7-UNK.(P1-tacjtapiuser) [8501:cue_pt]
CiscoAddrOutOfServiceEv [#3] Cause:100 CallCtlCause:0 CiscoFeatureReason:12
121: 12:05:25.546 CST %JTAPI-PROTOCOL-7-UNK.(P1-192.168.100.10) [SS_TEL_INIT]
sending: com.cisco.cti.protocol.**LineOpenRequest** {
deviceName = **cue_ctiport1**
lineName = **8501**
}
122: 12:05:25.582 CST %JTAPI-PROTOCOL-7-UNK.(P1-192.168.100.10) **received**
Response: com.cisco.cti.protocol.**LineOpenResponse** {
134: 12:05:25.670 CST %JTAPI-PROTOCOL-7-UNK.(P1-192.168.100.10) [SS_TEL_INIT]
sending: com.cisco.cti.protocol.**LineCloseRequest** {
135: 12:05:25.673 CST %JTAPI-PROTOCOL-7-UNK.(P1-192.168.100.10) **received**
Response: com.cisco.cti.protocol.**LineCloseResponse** {
138: 12:05:25.674 CST %JTAPI-PROTOCOL-7-UNK.(P1-192.168.100.10) [SS_TEL_INIT]
sending: com.cisco.cti.protocol.**DeviceCloseRequest** {
139: 12:05:25.681 CST %JTAPI-PROTOCOL-7-UNK.(P1-192.168.100.10) **received**
Response: com.cisco.cti.protocol.**DeviceCloseResponse** {
141: 12:05:25.683 CST %JTAPI-PROTOCOL-7-UNK.(P1-192.168.100.10) [SS_TEL_INIT]
sending: com.cisco.cti.protocol.**DeviceRegisterDeviceRequest** {
deviceName = cue_ctiport1
142: 12:05:25.687 CST %JTAPI-PROTOCOL-7-UNK.(P1-192.168.100.10) **received**
Response: com.cisco.cti.protocol.**DeviceRegisterDeviceResponse** {
result = 0
name = **cue_ctiport1**
allowsRegistration = true
}
143: 12:05:25.687 CST %JTAPI-CTI-7-UNK.(P1-tacjtapiuser) **DeviceMap: opening**
device "cue_ctiport1"
150: 12:05:25.688 CST %JTAPI-PROTOCOL-7-UNK.(P1-192.168.100.10) [SS_TEL_INIT]
sending: com.cisco.cti.protocol.**LineOpenRequest** {
deviceName = cue_ctiport1
lineName = 8501
151: 12:05:25.690 CST %JTAPI-PROTOCOL-7-UNK.(P1-192.168.100.10) **received**
Response: com.cisco.cti.protocol.**LineOpenResponse** {
152: 12:05:25.691 CST %JTAPI-JTAPIIMPL-7-UNK:cue_ctiport1: Lines opened
153: 12:05:25.739 CST %JTAPI-PROTOCOL-7-UNK.(P1-192.168.100.10) **received**
Event: com.cisco.cti.protocol.**DeviceRegisteredEvent** {
deviceInfo = com.cisco.cti.protocol.DeviceInfo {
allowsRegistration = true
controllable = true
}
156: 12:05:25.739 CST %JTAPI-PROTOCOL-7-UNK.(P1-192.168.100.10) Received
DeviceRegisteredEvent
160: 12:05:25.740 CST %JTAPI-PROTOCOL-7-UNK.(P1-192.168.100.10) **received**
Event: com.cisco.cti.protocol.**DeviceInServiceEvent** {
162: 12:05:25.741 CST %JTAPI-PROTOCOL-7-UNK.(P1-192.168.100.10) **received**

```
Event: com.cisco.cti.protocol.LineInServiceEvent {  
}
```

يُتوصل الديربل الى ةيساس الال ةملال ةهيجوت ةداع | تمت

(CiscoJtapi1 / Cisco JTAPI2 تالجم نم تاجرخم)

رفوتمل ذفنم ال الى ةهيجوت ةداع | و ةديج ةملالكم



رفوتمل ذفنم ال الى ةهيجوت ةداع | و ةديج ةملالكم

```
12:46:00.396 CST %JTAPI-PROTOCOL-7-UNK.(P1-192.168.100.10) received Event:  
com.cisco.cti.protocol.NewCallEvent {  
deviceName = cue_vm_ctirp  
callLegID = 25626132  
callID = 9040  
callingParty = 3001  
calledParty = 8000  
callingPartyName = Ext 3001 - Phone  
callingPartyDeviceName = SEP0023331C29EC  
unModifiedCalledParty = 8000  
unModifiedOriginalCalledParty = 8000  
unModifiedLastRedirectingParty =  
}  
12:46:00.400 CST %JTAPI-PROTOCOL-7-UNK.(P1-192.168.100.10) received Event:  
com.cisco.cti.protocol.CallStateChangedEvent {  
callLegID = 25626132  
state = 2
```

```

reason = 1
}
12:46:00.402 CST %JTAPI-CTI-7-UNK.(P1-tacjtapiuser){Line:cue_vm_ctirp:8000:
cue_pt.(1,28)
|Call:[GCID=
(9040/1),CID=25626132]} NewCall [ state=OFFERING auxData=1 destCM=1 destType=
IN_CLUSTER unModifiedCg=3001
unModifiedCd=8000 unModifiedOriginalCd=8000 unModifiedLastRedirected= calling=3001
callingName=Ext 3001 -
Phone called=8000 calledName= origParty=8000 origName= lastRedirected=
lastRedirectedName= origin=INBOUNDINTERNAL reason=DIRECTCALL activeTone=0
deviceName=cue_vm_ctirp bRemoteInUse=false bPrivacy=false CallSelectStatus=0
CallingPartyPI=True CallingPartyDisplayNamePI=True CalledPartyPI=True
CalledPartyDisplayNamePI=True OriginalCalledPartyPI=True]
12:46:00.424 CST %JTAPI-JTAPIIMPL-7-UNK:{(P1-tacjtapiuser) GCID=(1,9040)->ACTIVE}
Initializing to OFFERING for 8000:cue_pt Cause=CAUSE_NORMAL Reason= 1
12:46:00.424 CST %JTAPI-JTAPI-7-UNK:[[3001:cue_pt/(P1-tacjtapiuser) GCID=
(1,9040)->ACTIVE]->IDLE]creating external connection for 3001:cue_pt
12:46:00.424 CST %JTAPI-JTAPI-7-UNK:{ CcnCall=Call:[GCID=(9040/1),CID=25626132]
Connection=[3001:cue_pt/(P1-tacjtapiuser) GCID=(1,9040)->ACTIVE]->IDLE: creating
new Connection for CCNCall }
12:46:00.425 CST %JTAPI-JTAPI-7-UNK:[9040/1]CallImpl.deliverEvents(): for all
1 observers
12:46:00.430 CST %JTAPI-JTAPI-7-UNK.(P1-tacjtapiuser)[SS_TEL_ROUTE_CALL_EV][[
8000:cue_pt/(P1-tacjtapiuser) GCID=(1,9040)->ACTIVE]->OFFERED]Request: redirect
(8501, REDIRECT_NORMAL, DEFAULT_SEARCH_SPACE, CALLED_ADDRESS_UNCHANGED,
REDIRECT,8501,null,REDIRECT_WITHOUT_MODIFIED_CALLING_PARTY,1)
12:46:00.430 CST %JTAPI-PROTOCOL-7-UNK.(P1-192.168.100.10)
[SS_TEL_ROUTE_CALL_EV] sending: com.cisco.cti.protocol.CallRedirectRequest {
callLegID = 25626132
redirectAddress = 8501
unconditional = false
redirectReason = 0
preferredOriginalCalledParty = 8501
}

```

CTI ذفن مل ةديج ةمل اك

```

12:46:00.460 %JTAPI-PROTOCOL-7-UNK.(P1-192.168.100.10) received
Event: com.cisco.cti.protocol.NewCallEvent {
deviceName = cue_ctiport1
callLegID = 25626133
callID = 9040
callingParty = 3001
calledParty = 8501
originalCalledParty = 8000
reason = 6
lastRedirectingParty = 8000
callingPartyDeviceName = SEP0023331C29EC
}
12:46:00.463 %JTAPI-PROTOCOL-7-UNK.(P1-192.168.100.10) received
Event: com.cisco.cti.protocol.CallStateChangedEvent {
callLegID = 25626133
state = 2
}
12:46:00.464 %JTAPI-PROTOCOL-7-UNK.(P1-192.168.100.10) received
Response: com.cisco.cti.protocol.CallRedirectResponse {
result = 0
}
12:46:00.468 %JTAPI-PROTOCOL-7-UNK.(P1-192.168.100.10) received
Event: com.cisco.cti.protocol.CallStateChangedEvent {
callLegID = 25626132
state = 1
}

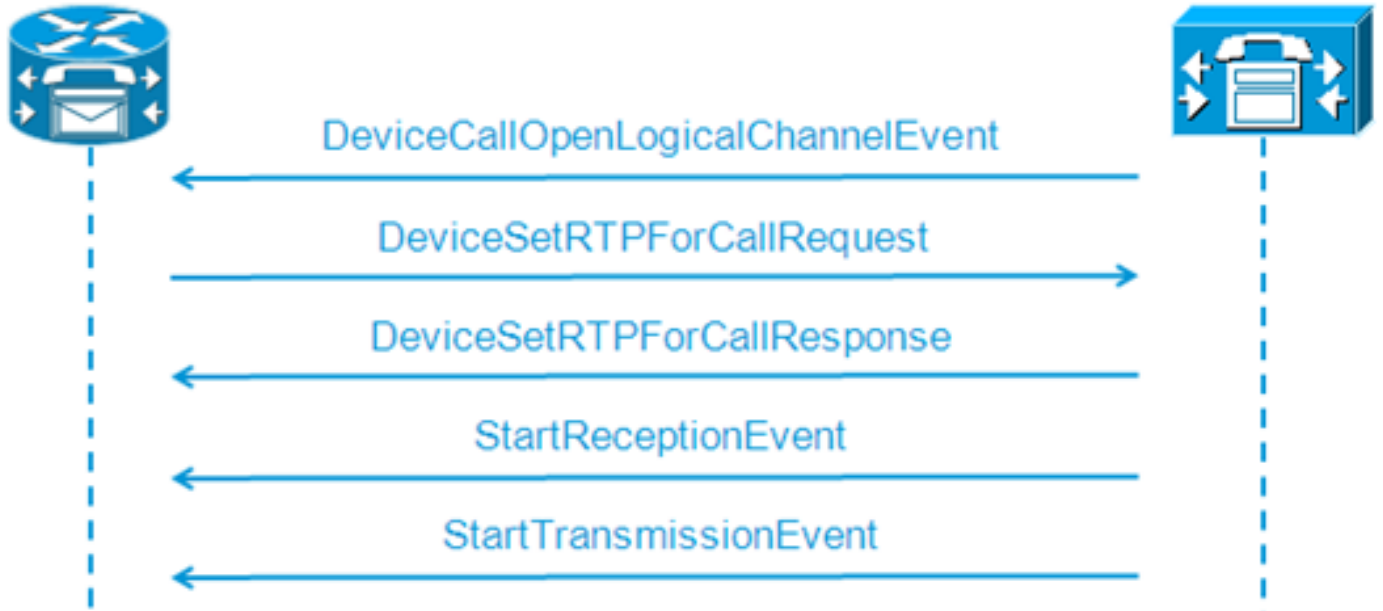
```

```
farEndpointSpecified = true
fwdDestinationAddress =
reason = 68501
callingParty = 3001
callingPartyName = Ext 3001 - Phone
calledParty = 8000 }
12:46:00.481 %JTAPI-JTAPIIMPL-7-UNK: {(P1-tacjtapiuser) GCID=(1,9040)->ACTIVE}
Initializing to OFFERING for 8501:cue_pt Cause=CAUSE_REDIRECTED Reason= 6
12:46:00.481 %JTAPI-JTAPIIMPL-7-UNK: {(P1-tacjtapiuser) GCID=(1,9040)->ACTIVE}
Received a redirected call -- lastRedAddress is 8000
12:46:00.487 %JTAPI-CTI-7-UNK.(P1-tacjtapiuser){Line:cue_ctiport1:8501:cue_pt.
(1,24)|Call:[GCID=(9040/1),CID=25626133]} CallStateChanged [ state=OFFERING
cause=NOERROR]
12:46:00.489 %JTAPI-CTI-7-UNK.(P1-tacjtapiuser){Line:cue_vm_ctirp:8000:cue_pt.
(1,28)|Call:[GCID=(9040/1),CID=25626132]} CallStateChanged [ state=IDLE cause=
NOERROR destType=IN_CLUSTER destCM=1 fwdDestination=8501]
```

هوه جوت ةداع| تمت ةملالك لم ب قى CTI ذفنم

```
12:46:00.490 %JTAPI-JTAPI-7-UNK.(P1-tacjtapiuser)[SS_TEL_CALL_CONN_OFFERED:8501]
[[8501:cue_pt/(P1-tacjtapiuser) GCID=(1,9040)->ACTIVE]->OFFERED]Request: accept()
12:46:00.491 %JTAPI-PROTOCOL-7-UNK.(P1-192.168.100.10) [SS_TEL_CALL_
CONN_OFFERED:8501] sending: com.cisco.cti.protocol.CallAcceptRequest {
callLegID          = 25626133
}
12:46:00.495 %JTAPI-PROTOCOL-7-UNK.(P1-192.168.100.10) received Response:
com.cisco.cti.protocol.CallAcceptResponse {
result             = 0
}
12:46:00.498 %JTAPI-PROTOCOL-7-UNK.(P1-192.168.100.10) received Event:
com.cisco.cti.protocol.CallStateChangedEvent {
callLegID          = 25626133
state = 3
}
12:46:00.499 %JTAPI-CTI-7-UNK.(P1-tacjtapiuser){Line:cue_ctiport1:8501:cue_pt.
(1,24)|Call:[GCID=(9040/1),CID=25626133]} CallStateChanged [ state=ACCEPTED
cause=NOERROR]
12:46:00.502 %JTAPI-JTAPIIMPL-7-UNK.(P1-tacjtapiuser) Terminal "cue_ctiport1"
in service
12:46:00.503 %JTAPI-JTAPIIMPL-7-UNK: {(P1-tacjtapiuser) GCID=(1,9040)->ACTIVE}
Handling
External STATE_RINGBACK for 3001:cue_pt
12:46:00.517 %JTAPI-PROTOCOL-7-UNK.(P1-192.168.100.10)
[ENG_TASK:0x98bca5a08_voicebrowser.aef] sending:
com.cisco.cti.protocol.CallAnswerRequest {
callLegID = 25626133
}
12:46:00.522 %JTAPI-PROTOCOL-7-UNK.(P1-192.168.100.10) received Response:
com.cisco.cti.protocol.CallAnswerResponse {
result             = 0
}
12:46:00.530 %JTAPI-PROTOCOL-7-UNK.(P1-192.168.100.10) received Event:
com.cisco.cti.protocol.CallStateChangedEvent {
callLegID          = 25626133
state = 8
}
```

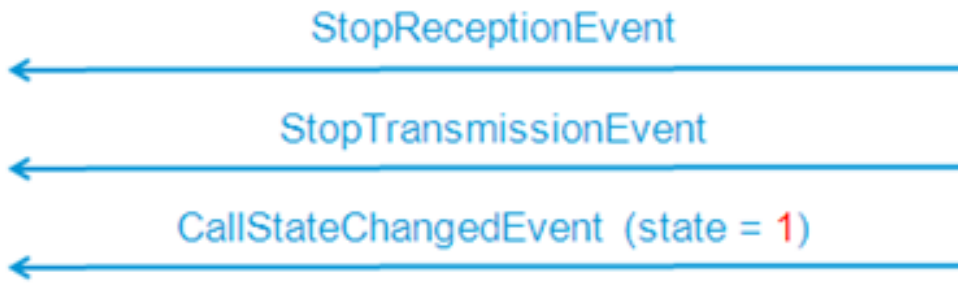
طئاسول اض وافت



```

12:46:00.531 %JTAPI-PROTOCOL-7-UNK.(P1-192.168.100.10) received Event:
com.cisco.cti.protocol.DeviceCallOpenLogicalChannelEvent {
callLegID          = 25626133
compressionType = 4
}
12:46:00.531 %JTAPI-CTI-7-UNK.(P1-tacjtapiuser){Line:cue_ctiport1:8501:
cue_pt.(1,24)|Call:[GCID=(9040/1),CID=25626133]} CallStateChanged
[ state=CONNECTED cause=NOERROR]
12:46:00.537 %JTAPI-JTAPI-7-UNK.(P1-tacjtapiuser)[SS_TEL_OPEN_LOGICAL_CHANNEL:
8501][cue_ctiport1]
Request: setRTPParams(CiscoRTPParams192.168.105.224/16384)
12:46:00.537 %JTAPI-PROTOCOL-7-UNK.(P1-192.168.100.10) [SS_TEL_OPEN_
LOGICAL_CHANNEL:8501] sending:
com.cisco.cti.protocol.DeviceSetRTPForCallRequest {
callLegID          = 25626133
ipAddress          = -529946432
rtpPortNumber      = 16384
}
12:46:00.540 %JTAPI-PROTOCOL-7-UNK.(P1-192.168.100.10) received Response:
com.cisco.cti.protocol.DeviceSetRTPForCallResponse {
result = 0
}
12:46:00.591 %JTAPI-PROTOCOL-7-UNK.(P1-192.168.100.10) received Event:
com.cisco.cti.protocol.StartReceptionEvent {
callLegID = 25626133
ipAddr = -529946432
rtpPortNumber = 16384
compressionType = 4
}
12:46:00.596 %JTAPI-PROTOCOL-7-UNK.(P1-192.168.100.10) received Event:
com.cisco.cti.protocol.StartTransmissionEvent {
callLegID = 25626133
ipAddr = -1167415104
rtpPortNumber = 22668
compressionType = 4
}
  
```

قمة الكمال لاصتا عطق



```
12:46:09.438 %JTAPI-PROTOCOL-7-UNK.(P1-192.168.100.10) received Event:
com.cisco.cti.protocol.StopReceptionEvent {
callLegID = 25626133
}
12:46:09.438 %JTAPI-PROTOCOL-7-UNK.(P1-192.168.100.10) received Event:
com.cisco.cti.protocol.StopTransmissionEvent {
callLegID = 25626133
}
12:46:09.441 %JTAPI-PROTOCOL-7-UNK.(P1-192.168.100.10) received Event:
com.cisco.cti.protocol.CallStateChangedEvent {
callLegID          = 25626133
state = 1
cause = 16
12:46:09.443 %JTAPI-CTI-7-UNK.(P1-tacjtapiuser){Line:cue_ctiport1:8501:
cue_pt.(1,24)|Call:[GCID=(9040/1),CID=25626133]} CallStateChanged
[ state=IDLE cause=NORMALCALLCLEARING]
```

MWI فاقِي/لِي غشْت تاراش لاسرا

3001 طخلل MWI حابصم لي غشْت ب موقِي CUE

```
12:46:02.714 CST %JTAPI-JTAPI-7-UNK.(P1-tacjtapiuser)[Thread-88][8501:cue_pt]
Request:
setMessageWaiting ( 3001,true )
12:46:02.714 CST %JTAPI-PROTOCOL-7-UNK.(P1-192.168.100.10) [Thread-88]
sending: com.cisco.cti.protocol.LineSetMessageWaitingRequest {
sequenceNumber = 57
lineName       = 3001
lampMode = 2
}
12:46:02.718 CST %JTAPI-PROTOCOL-7-UNK.(P1-192.168.100.10) received
Response: com.cisco.cti.protocol.LineSetMessageWaitingResponse {
sequenceNumber = 57
result = 0
}
```

ديربال ةبلع نم ةلاسرا ل فذلح '3' بولطم ال DTMF مقرر

```
12:55:52.145 CST %JTAPI-PROTOCOL-7-UNK.(P1-192.168.100.10) received Event:
com.cisco.cti.protocol.DtmfEvent {
eventSequence = 70
callLegID = 25626160
digit      = 3
}
```

```
}
12:55:52.145 CST %JTAPI-CTIIMPL-7-UNK.(P1-192.168.100.10) EventThread handling
event com.cisco.cti.protocol.DtmfEvent[70]
12:55:52.146 CST %JTAPI-CTI-7-UNK.() {Line:cue_ctiport1:8501:cue_pt.(1,64) | Call:
[GCID=(9047/1),CID=25626160]}
DTMF [digit=3]
```

3001 طخلل MWI حابصم ليغشت فاقياي اب CUE موقيا

```
12:55:52.209 CST %JTAPI-JTAPI-7-UNK.(P1-tacjtapiuser)[Thread-86][8501:cue_pt]
Request: setMessageWaiting ( 3001,false )
12:55:52.209 CST %JTAPI-PROTOCOL-7-UNK.(P1-192.168.100.10) [Thread-86] sending:
com.cisco.cti.protocol.LineSetMessageWaitingRequest {
sequenceNumber = 62
lineName           = 3001
lampMode = 1
}
12:55:52.212 CST %JTAPI-PROTOCOL-7-UNK.(P1-192.168.100.10) received Response:
com.cisco.cti.protocol.LineSetMessageWaitingResponse {
sequenceNumber = 62
result = 0
}
```

ي لعفلل تقولا في CCN تالچس

(ي لعفلل تقولا في CCN تالچس نم تالچرخم)

سايقم لچس CCN ي قيقوچ لال ام دنع انه لاثم قبا سلال نم ةملا كم هسفن لال رهظي فيك وه اذه
كلذ نم ال دب ت عمج نوکيا نأ ةعرس

ةملا كملا دادع

```
12:46:00.425 ACCN TELS 0 assigned STANDARD-worker-8
12:46:00.425 ACCN TELS 0 Route Connection=[8000:cue_pt/(P1-tacjtapiuser) GCID=
(1,9040)->ACTIVE]->OFFERED, reason=1...
12:46:00.426 ACCN TELS 0 Call.received() JTAPICallContact[id=7,type=Cisco JTAPI
Call,implId=9040/1,active=true,state=CALL_RECEIVED,inbound=true...
12:46:00.429 ACCN TELS 0 Route Connection: [8000:cue_pt/(P1-tacjtapiuser)
GCID=(1,9040)->ACTIVE]->OFFERED, CTI Port selected: TP[id=0,implId=8501,
state=IN_USE]
12:46:00.429 ACCN TELS 0 RouteCallObserver.callChangedEvent: redirecting to
8501, css=default
12:46:00.480 ACCN TELS 0 Call.associated() JTAPICallContact[id=7,type=Cisco
JTAPI Call,implId=9040/1,active=true,state=CALL_RECEIVED,
12:46:00.480 ACCN TELS 0 Route Connection: [8000:cue_pt/(P1-tacjtapiuser)
GCID=(1,9040)->ACTIVE]->OFFERED has 1 current sessions active.
12:46:00.484 ACCN TELS 0 CallID: 7, MediaID: 9040/1 CallCtlConnOfferedEv
received for CTI Port: 8501, lastRedirectedAddress: 8000
12:46:00.490 ACCN TELS 0 assigned STANDARD-worker-9
12:46:00.490 ACCN TELS 0 Route TR[num=8000], event=(P1-tacjtapiuser) 9040/1
CallCtlConnDisconnectedEv 8000:cue_pt [#108] Cause:100 CallCtlCause:0
CiscoCause:0 CiscoFeatureReason:6, cause=CAUSE_NORMAL[100],
meta=META_CALL_REMOVING_PARTY[131]
12:46:00.499 ACCN TELS 0 CallID: 7, MediaID: 9040/1 Accepting call for CTI
Route Point: 8000 on CTI Port: 8501, ciscoCause=31
12:46:00.501 ACCN TELS 0 Call.accepted() JTAPICallContact[id=7,type=Cisco
JTAPI Call,implId=9040/1,active=true,state=CALL_RECEIVED...
12:46:00.501 ACCN TELS 0 CallID:7 MediaId:9040/1, TerminalConnection to
Terminal: cue_ctiport1 is RINGING, [8501:cue_pt/(P1-tacjtapiuser)]
```

```
GCID=(1,9040)->ACTIVE]->ALERTING
12:46:00.504 ACCN TELS 0 CallID:7 MediaId:9040/1 com.cisco.jtapi.
CiscoTermInServiceEvImpl received
12:46:00.504 ACCN TELS 0 TR[num=8000] Get TriggerMap[] return:
{secondaryDialogGroup=0, primaryDialogGroup=0}
12:46:00.513 ACCN TELS 0 Call.attributed() JTAPICallContact[id=7,type=Cisco
JTAPI Call,implId=9040/1,active=true,state=CALL_RECEIVED,...
12:46:00.513 ACCN TELS 0 CallID:7 MediaId:9040/1 Task:41000000008 associated
with Task ID: 41000000008
12:46:00.533 ACCN TELS 0 CallID:7 MediaId:9040/1 Task:41000000008,
TerminalConnection to Terminal:cue_ctiport1 is ACTIVE
12:46:00.534 ACCN TELS 0 Call.answered() JTAPICallContact[id=7,type=
Cisco JTAPI Call,implId=9040/1,active=true,state=CALL_ANSWERED,...
12:46:00.536 ACCN TELS 0 CallID:7 MediaId:9040/1 Task:41000000008
com.cisco.jtapi.CiscoMediaOpenLogicalChannelEvImpl received
12:46:00.593 ACCN TELS 0 CallID:7 MediaId:9040/1 Task:41000000008
com.cisco.jtapi.CiscoRTPInputStartedEvImpl received
12:46:00.597 ACCN TELS 0 CallID:7 MediaId:9040/1 Task:41000000008
com.cisco.jtapi.CiscoRTPOutputStartedEvImpl received
```

ةملاكملا لاصتا عطق

```
12:46:09.442 ACCN TELS 0 CallID:7 MediaId:9040/1 Task:41000000008
com.cisco.jtapi.CiscoRTPInputStoppedEvImpl received
12:46:09.443 ACCN TELS 0 CallID:7 MediaId:9040/1 Task:41000000008
com.cisco.jtapi.CiscoRTPOutputStoppedEvImpl received
12:46:09.447 ACCN TELS 0 CallID:7 MediaId:9040/1 Task:41000000008
gets TermConnDroppedEv, meta code:132, cause code:100
12:46:09.447 ACCN TELS 0 CallID:7 MediaId:9040/1 Task:41000000008,
TerminalConnection to Terminal: cue_ctiport1 is DROPPED, 9040/1
12:46:09.448 ACCN TELS 0 CallID:7 MediaId:9040/1 is removed from call session
mapping in Session[id=0x60db88402,parent=null,active=true,state=SESSION_IN_USE,
time=1354733160426], result:true
12:46:09.466 ACCN TELS 0 Call.abandoned() JTAPICallContact[id=7,type=Cisco
JTAPI Call,implId=9040/1,active=false,state=CALL_DISCONNECTED,...
12:46:09.466 ACCN TELS 0 CallID:7 MediaId:9040/1 Task:41000000008, released TP
[type=Cisco CTI Port,id=0,implId=8501,active=false,state=IDLE] from 8000, and
releasing udpPort 16384
12:46:09.467 ACCN TELS 0 CallID:7 MediaId:9040/1 Task:41000000008
com.cisco.jtapi.TermObservationEndedEvImpl received
```

اهحالص او عاطخ ال افاشكت سا ةلا ح تاسارد

لاصتالا تالكشم

صقن ببسب CUCM عم لاسرالا تالغشم و زمرلا ذفانم لجست ال ،ويرانيسلا اذه يف
CUCM و CUE نيب لاصتالا

```
CUE# show log name CiscoJtapi1.log tail
!! or show log name CiscoJtapi2.log tail
456: 13:20:28.331 CDT %JTAPI-MISC-7-UNK.(P20-) started preloading classes
457: 13:20:28.331 CDT %JTAPI-MISC-7-UNK.(P20-) finished preloading classes
461: 13:20:28.331 CDT %JTAPI-CTI-7-UNK.(P20-) EventThread queue size
threshold is 25
462: 13:20:28.331 CDT %JTAPI-CTI-7-UNK.(P20-) Provider retry interval is set
to 30 seconds
463: 13:20:28.331 CDT %JTAPI-CTI-7-UNK.(P20-) Client desired server heartbeat
time is set to 30 seconds
464: 13:20:28.331 CDT %JTAPI-CTI-7-UNK.(P20-) CTI request timeout is is set to
```

```

30 seconds
465: 13:20:28.331 CDT %JTAPI-CTI-7-UNK.(P20-) Provider open request timeout
is set to 200 seconds
467: 13:20:28.331 CDT %JTAPI-CTI-7-UNK.(P20-) Provider Reconnect attempts is
set to 0
468: 13:20:28.331 CDT %JTAPI-CTI-7-UNK.(P20-) JAVA Socket Connect Timeout is
set to 15 seconds
469: 13:20:28.332 CDT %JTAPI-CTIIMPL-7-UNK.(P20-) Provider.info(CCMEncryption:
:encryptPassword was successful)
471: 13:20:28.334 CDT %JTAPI-JTAPIIMPL-7-UNK.ProviderImpl(): calling
jtapiProperties.getSecurityPropertyForInstance()
472: 13:20:28.334 CDT %JTAPI-JTAPIIMPL-7-UNK.(P20-tacjtapiuser ) TraceModule:
JTAPI version Cisco Jtapi version 7.0(1.1000)-1 Release
473: 13:20:28.334 CDT %JTAPI-JTAPIIMPL-7-UNK.(P20-tacjtapiuser ) Route Select
Timeout is 5000 msec
474: 13:20:28.335 CDT %JTAPI-JTAPIIMPL-7-UNK.(P20-tacjtapiuser ) Jtapi post
condition timeout is set to 15 seconds
476: 13:20:28.335 CDT %JTAPI-CTIIMPL-7-UNK.(P20-tacjtapiuser ) Opening server
"192.168.100.10" login "tacjtapiuser "
477: 13:20:28.335 CDT %JTAPI-CTIIMPL-7-UNK.(P20-tacjtapiuser ) ProviderID =
P20-tacjtapiuser 478: 13:20:28.337 CDT %JTAPI-CTIIMPL-7-UNK.(P20-tacjtapiuser )
Trying to create normal socket connection to 192.168.100.10
479: 13:20:38.338 CDT %JTAPI-JTAPI-7-UNK:[DefaultJtapiPeer]PlatformExceptionImpl
caught:
Unable to create provider --

```

ان نكومي، ليات لابي و 13:20:38 الى 13:20:28 نم ينمزلنا عباطلنا ناوث لوقت نت: **عظالم**
وردقنا مدعب رارقنا لبق ناوث 10 دملم TCP ذخام حتف نم نكمتي مل CUE ناب غالبنا
رفومنا عاشنا لىع

ةقداصمنا تالكشم

نال CUCM عم ليجستنا لىع لاسرنا تالغشم و زمرنا ذفانم لشفت، ويرانيسنا اذه لىع
ةقباطتم ريغ CUCM و CUE نيب اهنىوكت مت لىع رورمنا تاملك

لجس CCN

```

CUE# show trace buffer tail
Press CTRL-C to exit...
140053.173 ACCN TELS 0 TAPIPortGroup Leaving getActiveCCM(), retvalnull
140123.184 ACCN TELS 0 TAPIPortGroup Enter getActiveCCM()
140123.184 ACCN TELS 0 TAPIPortGroup getActiveCCM() subsystemstate3
140123.184 ACCN TELS 0 TAPIPortGroup getActiveCCM() subsystemJTAPI is not
in service or partial service
140123.184 ACCN TELS 0 TAPIPortGroup Leaving getActiveCCM(), retvalnull

```

غولسارتا

```

14:12:18.681 ACCN TELS 0 JTAPI_PROVIDER_EVENT:JTAPI Provider state is changed:
JTAPI provider name=192.168.100.10,Event=ProvShutdownEv received
14:12:18.682 ACCN TELS 0 SS_LOGIN:JTAPI Login String: Module=JTAPI Subsystem,
JTAPI login string=192.168.100.10;login=tacjtapiuser ;passwd=****;appinfo=
Cisco IP IVR
14:12:18.682 ACCN TELS 0 PROVIDER_CLEANUP:Cleaning up JTAPI provider:
Module=JTAPI Subsystem,JTAPI provider name=192.168.100.10
14:12:18.682 ACCN TELS 0 TAPIPortGroup 1 getNumPorts() for Cisco CTI Port = 2
14:12:18.682 ACCN TELS 0 TPG[id=1,state=PARTIAL_SERVICE] removeRoute() -
TR[num=9500]
14:12:18.682 ACCN TELS 0 TPG[id=1,state=PARTIAL_SERVICE] removeRoute() -

```

```

TR[num=9000]
14:12:18.682 ACCN TELS 0 MwiAddress.clear: [addrStr=, addr=null, inService=false,
isRegistered=false]
14:12:18.682 ACCN TELS 0 MwiAddress.unregister: [addrStr=, addr=null,
inService=false, isRegistered=false]
14:12:18.682 ACCN TELS 0 TAPIPortGroup 1 getNumPorts() for Cisco CTI Port = 0
14:12:18.682 ACCN TELS 0 Number of CTI ports = 0
14:12:18.682 ACCN TELS 0 calculateSubsystemState
14:12:18.682 ACCN TELS 0 TPG[id=1,state=PARTIAL_SERVICE] Triggers: ISV = 0,
OOS = 0, PARTIAL = 0
14:12:18.682 ACCN TELS 0 TAPIPortGroup 1 getNumPorts() for Cisco CTI Port = 0
14:12:18.682 ACCN TELS 0 calculateSubsystemState -> Groups: ISV = 0, OOS = 0,
PARTIAL/OTHERS = 1
14:12:18.682 ACCN TELS 0 calculateSubsystemState -> Triggers: ENABLED = 0,
DISABLED = 2, CONFIG ERR = 0
14:12:18.682 ACCN TELS 0 calculateSubsystemState -> subsystem partial in
service, unchanged cause:
A number of route points are OOS - TR[num=9000], TR[num=9500]; A number of
CTI ports are OOS - TPG[id=1,state=PARTIAL_SERVICE].Ports[9590]
14:12:18.689 ACCN TELS 0 SS_PARTIAL_SERVICE:JTAPI subsystem in partial service:
Failure reason=A number of route points are OOS - TR[num=9000], TR[num=9500];
A number of CTI ports are OOS - TPG[id=1,state=PARTIAL_SERVICE].Ports[9590]
14:12:18.689 ACCN TELS 0 GET_NEW_PROVIDER:Attempt to get JTAPI provider
14:12:18.693 ACCN TELS 0 Calling updateJTAPIPackage: 192.168.100.10
Module=JTAPI_PROVIDER_INIT,Exception=com.cisco.jtapi.PlatformExceptionImpl:
Unable to create provider
-- bad login or password.
14:12:18.828 ACCN TELS 0 EXCEPTION:com.cisco.jtapi.PlatformExceptionImpl:
Unable to create provider
-- bad login or password.

```

CiscoJtapi1.log / CiscoJtapi2.log

```

6318: 14:22:26.653 CDT %JTAPI-CTIIMPL-7-UNK.(P62-tacjtapiuser ) Trying to
create normal socket connection to 192.168.100.10
6319: 14:22:26.654 CDT %JTAPI-CTIIMPL-7-UNK.(P62-tacjtapiuser ) connected
6321: 14:22:26.654 CDT %JTAPI-PROTOCOL-7-UNK.(P62-192.168.100.10)
[SS_TEL_REINIT] sending: com.cisco.cti.protocol.ProviderOpenRequest {
provider = 192.168.100.10
qbcClientVersion = Cisco JTAPI 7.0(1.1000)-1 Release
login = com.cisco.cti.protocol.UnicodeString {
unicodedisplayName = tacjtapiuser
}
filter = com.cisco.cti.protocol.ProviderEventFilter {
deviceRegistered = true
deviceUnregistered = true
desiredServerHeartbeatTime = 30
}
6331: 14:22:26.781 CDT %JTAPI-PROTOCOL-7-UNK(P62-192.168.100.10)
received Event: com.cisco.cti.protocol.ProviderOpenCompletedEvent {
eventSequence = 251
reason = -1932787616
providerInfoString = 7.1.2.21900-5
failureDescription = Directory login failed - authentication failed.
providerId = 16777255
}
6333: 14:22:26.781 CDT %JTAPI-PROTOCOL-7-UNK.(P62-192.168.100.10)
received Event: com.cisco.cti.protocol.ProviderClosedEvent {
eventSequence = 252
reason = 4
}
6338: 14:22:26.781 CDT %JTAPI-PROTOCOL-7-UNK.(P62-192.168.100.10)
Received ProviderClosedEvent

```

```
6339: 14:22:26.781 CDT %JTAPI-PROTOCOL-7-UNK.(P62-192.168.100.10)
received Event: com.cisco.cti.protocol.ProviderOutOfServiceEvent {
eventSequence = 253
PROVIDER_OUT_OF_SERVICE_EVENT = 200
}
6343: 14:22:26.782 CDT %JTAPI-JTAPI-7-UNK:[DefaultJtapiPeer]
PlatformExceptionImpl caught: Unable to create provider -- bad login or password.
6344: 14:22:26.881 CDT %JTAPI-CTIIMPL-7-UNK.(P62-192.168.100.10) ReceiveThread:
caught java.net.SocketException: The socket was closed
```

CTI نكتم ريغ مدختس مل

مدختس مل نأل CUCM عم ليجستل في CUE ذفانم و ذفانم لشفت، ويرانيسلا اذه في
في اهب CTI نيكتم مت يتللا قيسايقلا نودال عومجم لىل هتفاضل مت مل JTAPI قيبطت
نإف، كلذل اق فومدختس مل دامتعا تانايب عقداصم مت امتدنع يتح، كلذل CUCM بن اناج
و CTI لالخ نم ةزهجا يا في مكحتللا هنكمي ال، ةلالحلا هذه في Tacjtapiuser، JTAPI مدختس مل
JTAPI.

CiscoJtapi1.log / CiscoJtapi2.log

```
11590:14:41:08.768 CDT %JTAPI-PROTOCOL-7-UNK.(P115-192.168.100.10)
[ProviderRetryThread] sending:
com.cisco.cti.protocol.ProviderOpenRequest {
provider = 192.168.100.10
qbeClientVersion = Cisco JTAPI 7.0(1.1000)-1 Release
login = com.cisco.cti.protocol.UnicodeString {
unicodedisplayName = tacjtapiuser
}
applicationID = Cisco IP IVR
desiredServerHeartbeatTime = 30
requestTimer = 0
cmAssignedApplicationID = 0
pluginName = CiscoJTAPI
}
11593:14:41:08.770 CDT %JTAPI-PROTOCOL-7-UNK.(P115-192.168.100.10)
received Response: com.cisco.cti.protocol.ProviderOpenResponse {
sequenceNumber = 117
result = 0
providerInfoString = 7.1.2.21900-5
clientHeartbeat = 30
serverHeartbeat = 30
requestTimer = 5
pluginVersion = 7.1.2.10000-5
pluginLocation = http://192.168.100.10/plugins/
providerId = 16777220
}
11600: 14:41:08.899 CDT %JTAPI-PROTOCOL-7-UNK.(P115-192.168.100.10)
received Event: com.cisco.cti.protocol.ProviderOpenCompletedEvent {
eventSequence = 461
reason = -1932787617
sequenceNumber = 117
failureDescription = Directory login failed - User not present in Standard
CTI Users group.
providerId = 16777220
}
11608:14:41:08.900 CDT %JTAPI-PROTOCOL-7-UNK.(P115-192.168.100.10)
received Event:
com.cisco.cti.protocol.ProviderOutOfServiceEvent {
eventSequence = 463
PROVIDER_OUT_OF_SERVICE_EVENT = 200
}
```

قلمعة CUCM CTI Manager ةمدخ

CUCM CTI ةمدخ نأل لىجست لال CTI تالغشم و CUE ذفان مل نكم تي ال ، ويران يسلال اذه يف لاصتال ةلواحل "لاصتالاضفر" أطخ ملتسي هنإ . ةيداع ريغ ةلاحي يف وأ ةفوت م Manager CUCM CTI لاصتال ةلواحل TCP JTAPI 2748 ذفن م ب CUE .

```
18956: 16:25:45.516 CDT %JTAPI-CTIIMPL-7-UNK.(P200-) Provider.
info(CCMEncryption::encryptPassword was successful)
18957: 16:25:45.516 CDT %JTAPI-CTIIMPL-7-UNK.(P200-) application did
not set appinfo, creating default
18958: 16:25:45.516 CDT %JTAPI-JTAPIIMPL-7-UNK.ProviderImpl(): calling
jtapiProperties.getSecurityPropertyForInstance()
18959: 16:25:45.516 CDT %JTAPI-JTAPIIMPL-7-UNK.(P200-tacjtapiuser )
TraceModule: JTAPI version Cisco Jtapi version 7.0(1.1000)-1 Release
18960: 16:25:45.516 CDT %JTAPI-JTAPIIMPL-7-UNK.(P200-tacjtapiuser )
Route Select Timeout is 5000 msec
18961: 16:25:45.516 CDT %JTAPI-JTAPIIMPL-7-UNK.(P200-tacjtapiuser )
Jtapi post condition timeout is set
to 15 seconds
18962: 16:25:45.516 CDT %JTAPI-JTAPIIMPL-7-UNK.(P200-tacjtapiuser )
IgnoreFwdDestination
set to false
18963: 16:25:45.516 CDT %JTAPI-CTIIMPL-7-UNK.(P200-tacjtapiuser )
Opening server "192.168.100.10" login "tacjtapiuser "
18964: 16:25:45.516 CDT %JTAPI-CTIIMPL-7-UNK.(P200-tacjtapiuser )
ProviderID = P200-tacjtapiuser
18965: 16:25:45.517 CDT %JTAPI-CTIIMPL-7-UNK.(P200-tacjtapiuser )
Trying to create normal socket connection to 192.168.100.10
18966: 16:25:45.518 CDT %JTAPI-JTAPI-7-UNK:[DefaultJtapiPeer]
PlatformExceptionImpl caught:
Unable to create provider -- 192.168.100.10/192.168.100.10:2748 -
Connection refused
```

قباطم ريغ نيوكتال

CTI نأل 9999 مقررلا مادختساب JTAPI لغشم لىجست نم CUE نكم تي ال ، ويران يسلال اذه يف ةلباقلا ةزهجالا" لىل هتفاضل متت مل وأ ، هنىوكت متي مل قباطتي نأ بجي يذال RP ملتسي نأ دعب كلذ CUE بعتوسي . CUCM بناج لىل مدختس ملل "مكحتلل يذلاو ، رفوملا لاجم يف زاغ دجوي ال هنأ طحالو و CUCM نم **GetDeviceInfoFetchResponse** عم قباطتسي يتلاو ، مدختس ملل كلذ ةطساوب مكحتلل ةلباقلا ةزهجالا عيمج لىل ريشي **DeviceOpenRequest** لاسرا كلذ دعب زمرلا لواحي ال . ايلحم هنىوكت ب ماق يذال لغشملا مقرر عبتتال تايلمع يف ءانثتسالال نع مالعالاب طقف موقبي كلذ نم ال دبو دحملال لغشملا اذهل ةلسرمل رفوملا لاجم نمض ةدوجوملا لىل ةزهجالا عيمج لىجست لواحي زمرلا لازي ال ةطساوب CUCM .

```
13:27:58.864 CST %JTAPI-PROTOCOL-7-UNK.(P1-192.168.100.10) received Response:
com.cisco.cti.protocol.GetDeviceInfoFetchResponse {
com.cisco.cti.protocol.DeviceInfo {
name = cue_vm_ctirp
}
}
13:27:58.960 CST %JTAPI-PROTOCOL-7-UNK.(P1-192.168.100.10) [SS_TEL_INIT]
sending: com.cisco.cti.protocol.DeviceGetLineInfoRequest {
deviceName = cue_vm_ctirp
}
13:27:58.962 CST %JTAPI-PROTOCOL-7-UNK.(P1-192.168.100.10) [SS_TEL_INIT]
sending: com.cisco.cti.protocol.GetLineInfoFetchRequest
13:27:58.964 CST %JTAPI-PROTOCOL-7-UNK.(P1-192.168.100.10) received Response:
com.cisco.cti.protocol.GetLineInfoFetchResponse{
```

```
name = 8000
}
13:27:58.966 CST %JTAPI-CTI-7-UNK(P1-tacjtapiuser) DeviceMap: adding device
"cue_vm_ctirp"
13:27:59.427 CST %JTAPI-JTAPI-7-UNK: InvalidArgumentExceptionImpl caught:
Address 9999 is not in provider's domain.
```

لاجم نم اعزج سي ل ه ن ا ف ، CUE في ا ل ح م 9999 ل غ ش م ل ا ن ي و ك ت م ت ي ا م د ن ع ي ت ح : ة ظ ح ا ل م
ه ل ي ج س ت م ت ي ا ل ه ن ا ف ، ي ل ا ل ا ب و ، CUCM ن م ه م ا ل ت س ا م ت ي ي ذ ل ا ر ف و م ل ا

ر ف و م ل ا ل ا ج م ي ف ه ن ي م ض ت م ت ي ي ذ ل ا و ، 8000 ر ط س ل ا ح ت ف ي ف CUE ر م ت س ي

```
13:28:00.953 CST %JTAPI-PROTOCOL-7-UNK.(P1-192.168.100.10) [SS_TEL_INIT]
sending: com.cisco.cti.protocol.DeviceOpenRequest {
deviceName = cue_vm_ctirp
13:28:00.979 CST %JTAPI-PROTOCOL-7-UNK.(P1-192.168.100.10) [SS_TEL_INIT]
sending: com.cisco.cti.protocol.LineOpenRequest {
deviceName = cue_vm_ctirp
lineName = 8000
13:28:00.983 CST %JTAPI-JTAPIIMPL-7-UNK:cue_vm_ctirp: Lines opened
13:28:00.997 CST %JTAPI-PROTOCOL-7-UNK.(P1-192.168.100.10) [SS_TEL_INIT]
sending: com.cisco.cti.protocol.DeviceRegisterDeviceRequest
deviceName = cue_vm_ctirp
13:28:01.000 CST %JTAPI-CTI-7-UNK.(P1-tacjtapiuser) DeviceMap: opening device
"cue_vm_ctirp"
13:28:01.001 CST %JTAPI-PROTOCOL-7-UNK.(P1-192.168.100.10) [SS_TEL_INIT]
sending: com.cisco.cti.protocol.LineOpenRequest {
lineName = 8000
13:28:01.012 CST %JTAPI-JTAPIIMPL-7-UNK:cue_vm_ctirp: Lines opened
13:28:01.164 CST %JTAPI-PROTOCOL-7-UNK.(P1-192.168.100.10) received Event:
com.cisco.cti.protocol.DeviceRegisteredEvent {
13:28:01.165 CST %JTAPI-PROTOCOL-7-UNK.(P1-192.168.100.10) received Event:
com.cisco.cti.protocol.DeviceInServiceEvent {
13:28:01.166 CST %JTAPI-PROTOCOL-7-UNK.(P1-192.168.100.10) received Event:
com.cisco.cti.protocol.LineInServiceEvent {
13:28:01.168 CST %JTAPI-JTAPIIMPL-7-UNK.(P1-tacjtapiuser) Terminal
"cue_vm_ctirp" in service
```

م CUCM ت ا م ل ا ك م ه ي ج و ت ة ل ك ش م

ة ي ر ه ا ط ل ا ة ز ه ا ل ا ن م ق ق ح ت ل ا ل ا ز م ر ل ا 3001 DN ب د و ز م ل ا م د خ ت س م ل ا و ع د ي ، و ي ر ا ن ي س ل ا ا ذ ه ي ف
CUE (CTI RP) ب ص ا خ ل ا ل VM ل ي ب ي ر ج ت ل ا ر ا د ص ا ل ا ل ا ل ا ة م ل ا ك م ل ا م ي د ق ت م ت ي . ه ب ة ص ا خ ل ا (VM)
ط ا س و ل ل CTI ذ ف ن م ل ا ل ا ه ي ج و ت ل ا ة د ا ع ا ل ا ع ا د ت س ا ل ا ز م ر ل ا ب ل ط ي م ت . DN 8000 م ا د خ ت س ا ب
CSS ن ا ل ه ي ج و ت ل ا ة د ا ع ا ل ا ل و ص ح ل ا ي ف ل ش ف ي ا ع ا د ت س ا ل ا ن ا ر ي غ ، DN 8501 ع م ه ب ص ا خ ل ا
CTI ذ ف ن م ل DN ن ي ي ع ت م ت ي ث ي ح pt ل ا ل و ص و ه ي د ل س ي ل DN 3001 ل ه ن ي و ك ت م ت ي ذ ل ا

```
12:56:01.392 CST %JTAPI-PROTOCOL-7-UNK.(P1-192.168.100.10) received
Event: com.cisco.cti.protocol.NewCallEvent {
deviceName = cue_vm_ctirp
callLegID = 25626135
callID = 9041
callingParty = 3001
calledParty = 8000
originalCalledParty state = 2
}
12:56:01.404 CST %JTAPI-PROTOCOL-7-UNK.(P1-192.168.100.10)
[SS_TEL_ROUTE_CALL_EV] sending: com.cisco.cti.protocol.CallRedirectRequest {
```



```

callLegID = 25626135
redirectAddress           = 8501
}
12:56:01.397 CST %JTAPI-PROTOCOL-7-UNK.(P1-192.168.100.10) received
Event: com.cisco.cti.protocol.CallStateChangedEvent {
callLegID = 25626135
state = 2
}
12:56:01.450 CST %JTAPI-PROTOCOL-7-UNK.(P1-192.168.100.10) received
Response: com.cisco.cti.protocol.FailureResponse {
result = -1932787660
description      = redirect failure
}
12:56:01.450 CST %JTAPI-JTAPI-7-UNK:[[8000:cue_pt/(P1-tacjtapiuser)
GCID=(1,9041)->ACTIVE]->OFFERED]InvalidPartyExceptionImpl caught:
Request failed because of an invalid destination.
12:56:05.456 CST %JTAPI-PROTOCOL-7-UNK.(P1-192.168.100.10) received
Event: com.cisco.cti.protocol.CallStateChangedEvent {
callLegID = 25626135
state = 1
cause           = 17
}
12:56:05.456 CST %JTAPI-CTI-7-UNK.(P1-tacjtapiuser){Line:cue_vm_ctirp:
8000:cue_pt.(1,28)|Call:[GCID=(9041/1),CID=25626135]}CallStateChanged
[ state=IDLE cause=USERBUSY]
12:56:05.457 CST %JTAPI-CTI-7-UNK:{ALL EXTERNAL ADDRESSES|Call(P1-tacjtapiuser)
GCID=(1,9041)->ACTIVE} ExternalCallStateChanged
[ state=IDLE cause=17 processEvent= reason =1 ]
12:56:05.457 CST %JTAPI-JTAPI-7-UNK.(P1-tacjtapiuser) 9041/1 ConnDisconnectedEv
3001:cue_pt [#160]
Cause:17 CallCtlCause:0 CiscoCause:17 CiscoFeatureReason:12
12:56:05.457 CST %JTAPI-JTAPI-7-UNK.(P1-tacjtapiuser)[(P1-192.168.100.10)
EventThread][SEP0023331C29EC] Request: getCallingTerminal()
12:56:05.457 CST %JTAPI-JTAPI-7-UNK.(P1-tacjtapiuser) 9041/1
CallCtlConnDisconnectedEv 3001:cue_pt [#161] Cause:17 CallCtlCause:0
CiscoCause:17 CiscoFeatureReason:12= 8000

```

صیخرت لاشم

ءانيم VM ل ل صیخرت ل نأل تالغشم و هءانيم ل جسي نأ زجعي cue ل، ويرانيس اذه في ببسب طاق تال ل تاي لم ع في ليجست تال و احم يا رهظت ال. هطي شننت متي مل نوکي ي قلت تي ببسب ل سفن.

هزيمرت ك ف مت يذل Atrace.log نم صخلم

```

2551 11:45:17.178 LLMA LAPI 0 Llama: getMaxVmPortCount():
2547 11:45:17.178 LLMA LVMP 0 LlamaVmPortQuery: get(): maxCount
2551 11:45:17.178 LLMA LSDB 0 Llama: getMaxVmPortCount(): LlamaSysdbUser():
getInt(): Getting int /sw/apps/limitsManager/vmPort/query/maxCount returns 0
2551 11:45:17.178 LLMA LAPI 0 Llama: getMaxVmPortCount(): count: 0
2551 11:45:17.178 WFSP JTRG 0 WFSysdbNdJtapiTrg::getMaxSessions for trigger
for app: voicemail 0
2551 11:45:17.178 WFSP JTRG 0 WFSysdbNdJtapiTrg::commit warning session
value exceeded license max
2551 11:45:17.181 WFSP JTRG 0 com.cisco.aesop.sysdb.xactSysdbException:
Session value exceeds license limit
2551 11:45:19.654 LLMA LVMM 0 LlamaVmMbxQuery: get(): licenseStatus
2575 11:45:19.654 LLMA LSDB 0 Llama: showVoicemail(): LlamaSysdbUser():
getInt(): Getting int /sw/apps/limitsManager/vmMbx/query/licenseStatus returns 2
2575 11:45:19.657 LLMA LLMT 0 voicemail disabled, voicemail mailbox
activation count has been set to zero
3456 11:45:23.114 LLMA LAPI 0 Llama: getMaxPortCount():

```

```

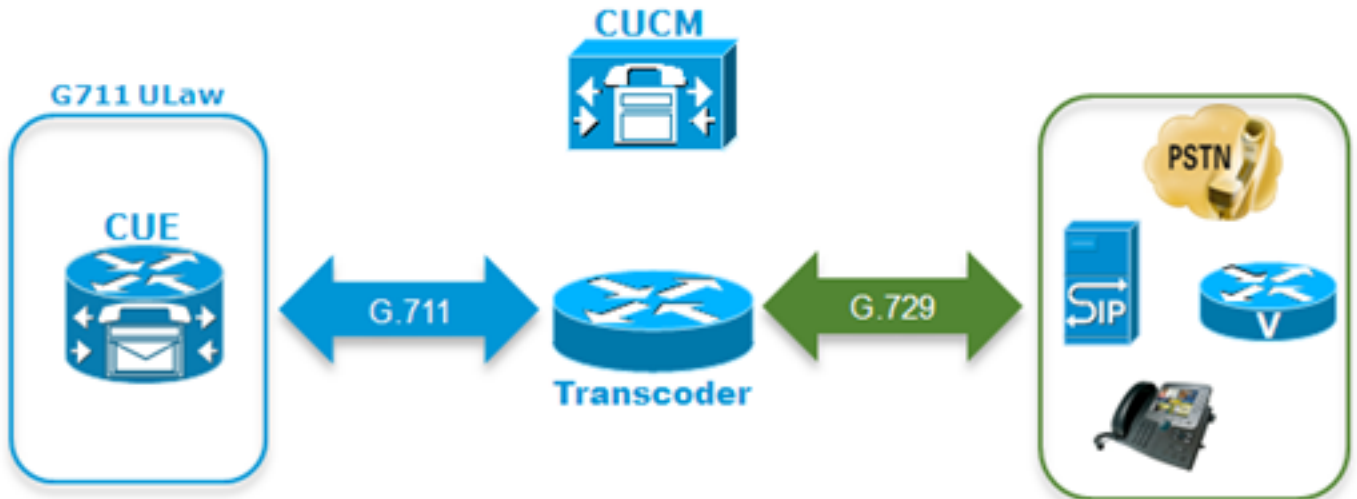
2555 11:45:23.114 LLMA LPRT 0 LlamaPortQuery: get(): maxCount
3456 11:45:23.115 LLMA LSDB 0 Llama: getMaxPortCount(): LlamaSysdbUser():
getInt(): Getting int/sw/apps/limitsManager/port/query/maxCount returns 0
3456 11:45:23.115 LLMA LAPI 0 Llama: getMaxPortCount(): count: 0
3456 11:45:28.727 ACCN TELS 0 CueCiscoCall:getMajorVer() jtapi version=
7.0(1.1000)-1 majorVer=7
3456 11:45:28.785 ACCN TELS 0 JTAPI Login Str:
192.168.100.10;login=tacjtapiuser ;passwd=****;appinfo=Cisco IP IVR
3456 11:45:28.785 ACCN TELS 0 Actual Login Str:
192.168.100.10;login=tacjtapiuser ;passwd=cisco;appinfo=Cisco IP IVR
3477 11:45:31.330 ACCN TELS 0 Got JTAPI provider: Cisco Jtapi version
7.0(1.1000)-1 Release
3621 11:45:31.338 ACCN TELS 0 JTAPI_PROVIDER_EVENT:JTAPI Provider
state is changed: JTAPI provider name=192.168.100.10,Event=
ProvOutOfServiceEv received
3621 11:45:31.352 ACCN TELS 0 JTAPI_PROVIDER_EVENT:JTAPI Provider state
is changed: JTAPI provider name=192.168.100.10,Event=ProvInServiceEv received
3621 11:45:31.353 ACCN ATJT 0 checkConnectivity:
urlString:http://192.168.100.10/CCMpluginsServer/CiscoJTAPIClient.exe
3477 11:45:34.130 ACCN TELS 0 SS_OUT_OF_SERVICE:JTAPI subsystem in
out of service: Failure reason=A number of route points are OOS; A number of
CTI ports are OOS - all ports in TPG
3751 11:45:48.558 ACCN TELS 0 TAPIPortGroup: getActiveCCM() subsystemJTAPI
is not in service or partial service

```

تاس راممل لضفأ

زاهج ابيرقت رشن ةي لمع لك بلطتي يلاتلابو، G711ulaw زيمرت لل جمانرب طوق CUE معددي (كلذي فامب) ةفلتخم زيمرت جمارب مدختست ىرخأ ةطنش وأ ةزهجأب CUE لصتتي يكل زيمرت طوق معدت يتي ةزهجالا عم DTMF ليني بلال لمع ال ىلع عيشال سفن قبطنتي و (G711Alaw). هذه ببسب. اضيأ ابولطم (MTP) طئاسولا ةياهن ةطقن دروم نوكي شح قاطنلا لخاد DTMF يتي امب Cisco ي صوت، دويقل

- يف. طوق CUE ب ةصاخلا CTI و CTI RPs ذفانم مادختسال لوزعم ةزهجأ عمجت عاشنإب مق زمزل كل ةزهجأ عمجت عاشنإب مق، CUCM عم زمزنم رثكأ جمد ةلاح عمجت ىلع اهقبيبطتو ذفانملاو CUE ب صاخلا RP ل طوق ةلصفنم ةقطنم عاشنإب مق. اذه لوزعملا ةزهجالا.
- ىرخأ قاطنملا ةفاك عم G711 ب طوق حامسلل ةقطنملا نيوكت نم دكأت.
- اهقبيبطت متي ةرفوتم زيمرت دراوم عم (MRGL) طئاسولا دراوم ةومجم ةمئاق نأ نم دكأت ذفانملا هذهل نوكي شح ب CUE ب ةصاخلا CTI و CTI RP ذفانمب صاخلا ةزهجالا عمجت ىلع ةجالحا دنع، زيمرت زاهج دروم ىلا لوصول ةيناملا.



- نمف، DTMF تامغن تاذ ةي وصال مئاوللا لالخ لقننتلا نم مدختسمل نكمتي مل اذا

CUE. ةزهجأب صاخلا MRGL ىلا MTP دروم ةفاضل نكمملا
CUCM يف CUE ل لصفنم VM فيرعت فلم عاشنلا

عجم طبرب ىصوي، CUCM CTI ريديم عم اهتظالم تمت يتلا ةريخألا لكاشملا ضعب بنجتلا
CTI RPs مادختسلا نم الدب، CUCM بناج يف CUE ب صاخلا JTAPI مدختسمب فتاوهلا
طقف ذفانملاو.

ةبولطم ءاقبلل ةلباقلا Remote Site Telephony (SRST) ةفيظو تناك اذا:

- CUE ىلا JTAPI لغشم لكل لباقملا SIP لغشم نيوكت نم دكأت
- CUE ةدحو ىلا تاملكملا هيچوتب حامس لل عرفلا هجوم ىلا بلطلارئاطن ةفاضل نم دكأت
- SRST عضولا ءانثا SIP لال خ نم
- عانق ىلا ةفاضلاب، CTI راسم طاقن نم ةطقن لكل يجراخالا مقرلا عانق نيوكتب مق
هيچوتب CUCM مايق نامضل CUCM يف (ةلجسملا ريغ تاملكملا هيچوتب ةداع) CFU لوق
فتاهلا ءكبش ةباوب لال خ نم ةي عرفلا بتاكملل ةيظمنلا ةدحولل ةهجوملا تاملكملا
ةلاج يف وا CUE و CUCM نيبل لاصلتالا دوق دنع (PSTN) ةيلحملا ةماعلا ةلوحملا
ةبولطم ةي فاضالا ةمجرتلا دعاوق نوكت دق. (AAR) يئاقولتلا ليدبلا هيچوتلا ءاعدتسا
اضيا. CUE ةدحو ىلا PSTN نم ةدراولا تاملكملا هيچوتب نم نكمتي يتح ي عرفلا هجوم لل
ديري مدختسملا ناك و، CUCM بناج يف ادوجوم VM نيوكت ىلا رشباملا لقنلا جهن ناك اذا
نيوكت جهن مادختسا كي لع بجيف، CME-SRST يف ةدوجو ءانثا ةفيظولا هذبه ظافتحالا
رفوت لبق CME ل مادختسا مت يذلا (CFA) ةملاكملا هيچوتب ةداع عم مي دقول Dummy-DN

[Unity Express ديرب قبلع ىلا قرشابم لصتم لقن](#) ىلا عجرا. **TransferToVM** جم انرب

ةاعارم يجري. ودبي نأ اذهل نكمي فيك ىلع لاثم انه. تامولعمل نم ديزم ىلع لوصحلل
عم مي دقول SRST رادصا سي لو **CME-SRST** مادختسا مت اذا الا كلذب مايقلا نكمي ال هنأ
200-299 قاطنلا يف ةدوجوم DN تاكبش نأ ضارفتاب. ةيظايتحالا تاملكملا ةرادا ةزيم
رمألا اذه مادختساب **ephone-dn** نيوكتب مق. x201 ل ةملاكملا يتات

ephone-dn 99

number 2..

call-forward all <VM Pilot>

جارختسال فيرعت فلمو ةرداص ةمجرت ةدعاق مدختسا: CUE ىلا بلطلارئاطن ةراشلا يف
(RDNIS) هيچوتلا ةداعلا بولطملا مقرلا تامولعمل ةمدخ لدبتسا او ("*") ةيمجنلا ةمالعلا
E.164 مقرب وا، 201، لاثملا ليدبس ىلع، ي لصلالا ةثالثلان ناخال مقر ىلا عوجرلاب
نم دكأت. زمرلا لخاد لمالكلاب DID مادختساب **PhoneNumber** مقرلا نيوكت ةلاج يف لمالكلاب
هن نيوكت مت يذلا **phonnumber** عم CUE ىلا لاسرالا ةوعدب صاخلا ليوحتلا سارقباطات
CUE بناج ىلع مدختسملل

ذفنملا ليجست ءاطخأ فاشكتسال ةي عجرملا ةمئاقلا اه حالصاو

1. **CTI Manager** و **CTI** ل بيو تامدخ ءدبو نيكمت مت له: **CUCM** بناج ىلع نيوكتلا نم ققحت. و
راسملا طاقنو **CTI** ذفانم نيوكت مت له؟ **Administrative XML (AXL)** و **CallManager**
لوصلو هي دل لهو، **JTAPI** مدختسملا **CTI** نيكمت مت له؟ ةديرف **DN** ءكبشلا اهصي صختو
يف؟ ذفانملاو **CTI** راسم طاقن عيمج يف مكحتلا ةي ناكم! **JTAPI** مدختسملا له؟ **AXL API**
ةفاضل دعب مداوخللا ءفاك ىلع "CTI ريديم" ةمدخ ليغشت ةداعل نوكت دق ناخال ضعب
ةذفان ءلودج نسحتسملا نمو ةمدخللا ىلع اذه رثوي دق، كلذ عمو. ةديج ءركف نيوكتلا
CUCM، عم **JTAPI** و **CTI** مدختست يتلا ىرخألا ةزهجالا عيمج ىلع رثوي اذه نأل، ةنايصللا
Attendant Console، و **IP Manager Assistant (IPMA)**، و **Unified Contact Center Express (UCCX)** لثم
كلذ ىلا **ACD** اتاقي ببطت و **Other Party AA** و **Console**.
2. مت له **CUCM** مساب فرعي لاصلتالا ليكو له: زمرلا بناج ىلع نيوكتلا نم ققحت.
تنأ له. يلوألا نيوكتلا ءلوبقم ميقيقتلا صيخارت نوكت؟ ذفانملا صيخارت نيكمت

حيحص لكش ب JTAPI مدختسم دامتعا تانايب ةفاضل تمت له CUCM رابتخا لىل رداق
قبيطت متي شيحب ةيظمنلا ةدحولال ليمحت ةداغ مت له؟ لاصلتالاء الكو ديذحت مت لهو
دعب لواحف ،ايئاقلت CUCM نم ذفنملاو CTI RP داريتسا متي مل اذا؟ نيوكتلا تاريغت
لكلذكو ، CCN subsystem jtapi تحت ايودي ذفنملا ب ةصاخلا DN تاكبش ةفاضل لك لذ
ةيظمنلا ةدحولال ليمحت دعأو CTI-RP لك ل jtapi تالغشم

CUE لىل JTAPI راثأ لىل لوصحلا يه ةيلائلا كتوطخ نإف ،رصانعلا هذه عيجم ديكاآت مت اذا
ربكأ لكش ب ةلكشملا لزع لجأ نم CUCM CTI راثأ ام برو

ةلص تاذا تامولعم

- [CUE في عببتلا تانايب عيجمحتو دادعإ](#)
- [اهجالص او Cisco Unity Express ماظنءاطخأ فاشكتسا](#)
- [Cisco Unity Express نيوكتلا CallManager لاثم](#)
- [CUCM Voice-Mail فيرعت فلم نيوكت](#)
- [Cisco Unity Express رشن جدامن](#)
- [Cisco Unity Express رشنل تاسرامملا لصفأ](#)
- [CUCM زيمرت](#)
- [CUCM MTP](#)
- [Cisco Systems - تادنتسملا وينقتلا معدلا](#)

ةمچرتل هذه لوج

ةللأل تاي نقتل نم ةومجم مادختساب دن تسمل اذه Cisco تچرت
ملاعلاء انءم ءي ف ني مدختسمل معد و تحم مي دقتل ءي رشبل او
امك ءق قء نوك ت نل ءي آل ءمچرت لصف أن ءظحال م ءرءي . ءصاأل مءتبل ب
Cisco ءلخت . فرءم مچرت مءم دق ءي تل ءي فارتحال ءمچرتل عم لاعل او
ىل إءمءءاد ءوچرلاب ءصوء و تءمچرتل هذه ءقءن ءءءل وئس م Cisco
Systems (رفوتم طبارل) ءلصل ءل ءزلءن إل دن تسمل