

ريغ ىلإ نم آل CUCM نم IP فتاه ليحرت راهظا نم آل

تايوت حمل

[عمدق مل](#)

[قيساس آل تابلط مل](#)

[تابلط مل](#)

[عمدختس مل تانوك مل](#)

[نيوكت مل](#)

[كيشل ليطي طخت مل مسر مل](#)

[تانوكت مل](#)

[قحص مل نم ققحت مل](#)

[اهج الصاو عاخذ آل فاشكتس](#)

[قحص تاذت امول عم](#)

عمدق مل

عمدق مل تالاصت ال ريغ نم فتاه ال ليحرتل تاسرام مل لضفأ دحأ دن تسمل اذه فصي
نم آل ريغ CUCM ىلإ Cisco نم نم آل (CUCM).

قيساس آل تابلط مل

تابلط مل

قيلت ال عيضاوم لاب عم كيدل نوكت نأب Cisco يصوت:

- CUCM
- تنرتن إال لوكتورب فتاه

عمدختس مل تانوك مل

قيلت ال جماربل تارادصا ىلإ دن تسمل اذه في عمدراول تامول عم مل دن تس:

- CUCM تارادصا | 12.5.1.14900-63 و 12.5.1.16065-1
- رادصا ل او 8865 - IP فتاه زارط (1) 12.8

صاخ قيل عم قئيب في عمدق مل قزه آل نم دن تسمل اذه في عمدراول تامول عم مل عاشنإ مت
تناك اذإ. (يضا رتفا) حوسم نيوكتب دن تسمل اذه في عمدختس مل قزه آل عي مج تادب
رمأ يال لم تحمل ريثأتلل كمهف نم دكأتف، ليغشتل دي قكتك ب ش

نيوكت مل

ةكبش ل ل يطي طخت ل م س ر ل ا

IP_Phone > Cisco Switch > Cisco Router > Cisco Switch > ةومجم CUCM

ت ان ي و ك ت ل ل

ل ك ء ان ث أ . ة ن م آ ل ر ي غ ل ل ة ن م آ ل CUCM ةومجم ن م فتاه ل ل ي ح ر ت تاه و ي ر ان ي س ل ا ه ذ ه ح ض و ت ن م ق ق ح ت ل ل ة م ئ ا ق و (CTL) اه ب ق و ث و م ل ل ت ا د ا ه ش ل ل ة م ئ ا ق ت ا ف ل م ة ل ا ح ق ي ث و ت م ت ي ، ة ل ح ر م فتاه ل ل ي ل ع (ITL) ة ي و ه ل ل .

1. ة ن م آ ر ي غ CUCM ةومجم ل ل فتاه ل ل ي ح س ت .
2. ن م آ CUCM ةومجم م ا ط ن ل ل ة ن م آ ر ي غ ةومجم ل ل م ا ط ن ل ل ي و ح ت .
3. ن م آ ن م ن م آ ر ي غ ةومجم م ا ط ن ل ل ي ر خ أ ة ر م ل ل ي و ح ت .
4. ة ن م آ ر ي غ ةومجم CUCM ةومجم ل ل فتاه ل ل ي ح ر ت ب م ق .

1. ة ن م آ ر ي غ CUCM ةومجم ل ل فتاه ل ل ي ح س ت .

ة ن م آ ر ي غ ر د ا ص م ل ل ةومجم م ا ط ن ل و ح ت ا م و ل ع م ل ا ي ه ه ذ ه .

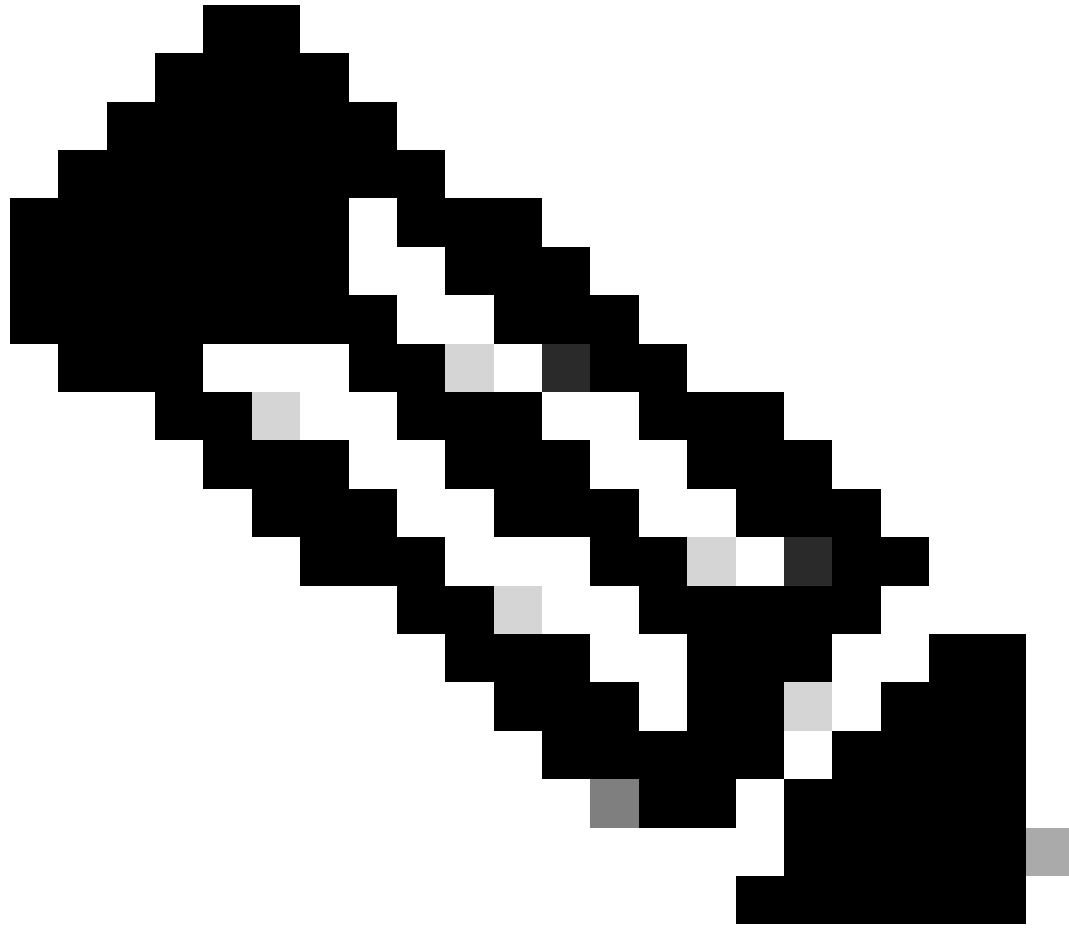
- IP نا و ن ع - 10.201.251.171
- FQDN - cucm1052.domain.com
- ر ا د ص ل ل : 12.5.1.16065-1

ن ي و ك ت ل ل ل و ك و ت و ر ب ر ا ي خ ن ي و ك ت ب م ق ، ا ذ ه ل . ة ن م آ ر ي غ CUCM ةومجم ل ل فتاه ل ل ي ح س ت ت ا ف ل م ل ل ل ق ن ل و ك و ت و ر ب ل IP نا و ن ع ل ل ة ر ا ش ل ل 150 / 66 (DHCP) ف ي ض م ل ل ي ك ي م ا ن ي د ل ل (TFTP) ة م د خ ل ي غ ش ت م ت ي ث ي ح CUCM ة د ق ع ه ذ ه ن و ك ت س (TFTP) ط س ب م ل ل .

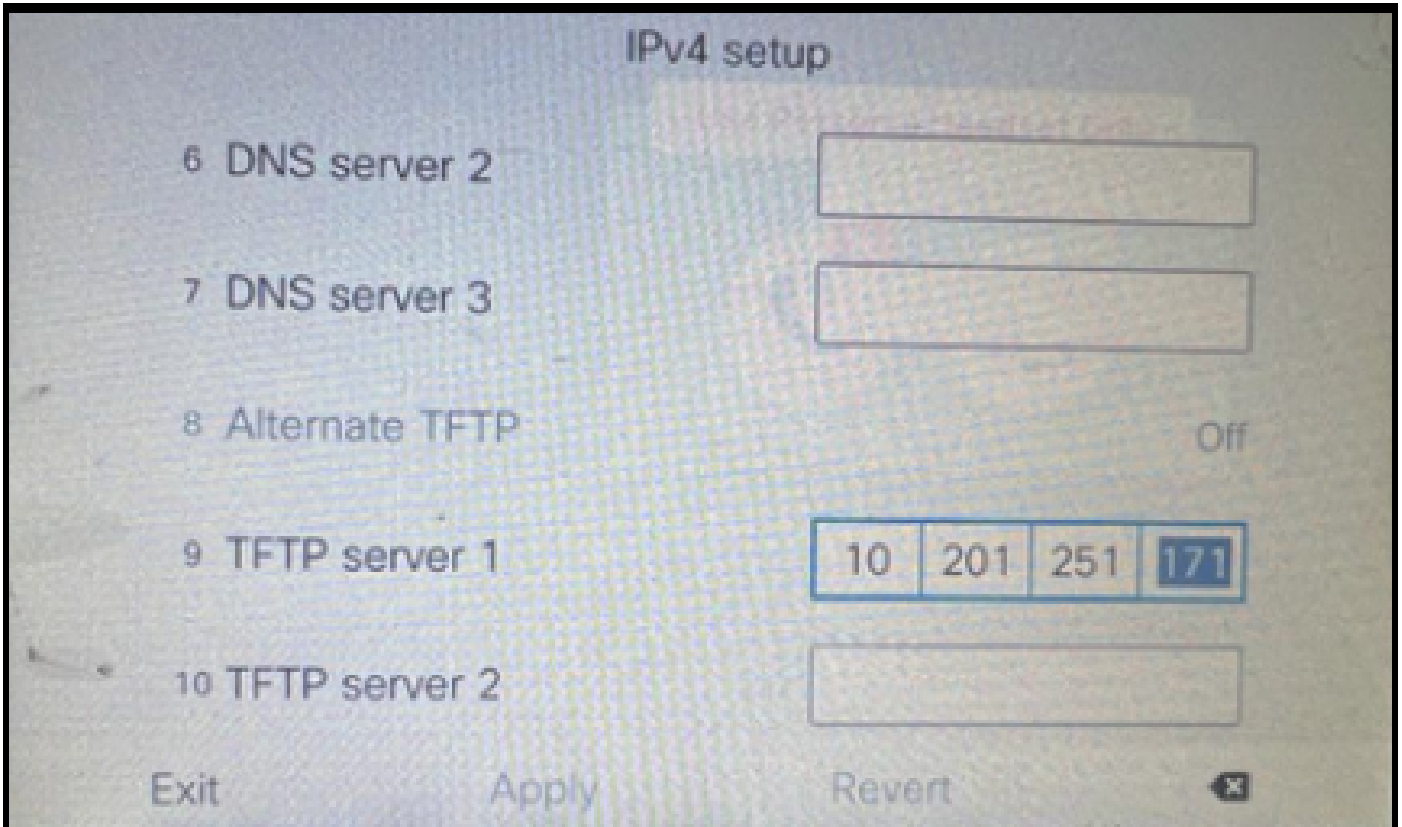
ا ي و د ي IP TFTP ن ي و ك ت ب ح ي ، DHCP م د ا و خ اه ب د ج و ي ال ي ت ل ل ة ي س ا س ا ل ل ة ي ن ب ل ل ة ب س ن ل ا ب ي ل ع ف ل ل فتاه ل ل ي ل ع .

> ت ن ر ث ي | د ا د ع | > ة ك ب ش ل ل د ا د ع | > ل و و س م ل ل ت ا د ا د ع | > ت ا د ا د ع ل ل ل ل ق ت ن ا ، ي ل ع ف ل ل فتاه ل ل ي ل ع IPv4 د ا د ع |

م ق ، ك ل ذ د ع ب . ك ت ك ب ش ل ل ة ت ب ا ث IP ل ي ص ا ف ت م ي د ق ت و DHCP ل و ك و ت و ر ب ل ي غ ش ت ف ا ق ي ا ب م ق ة . ش ا ش ل ل ة ط ق ل ي ف ح ض و م و ه ا م ك 1 TFTP Server م س ق ي ف ن م آ ل ر ي غ CUCM IP ر ي ف و ت ب .

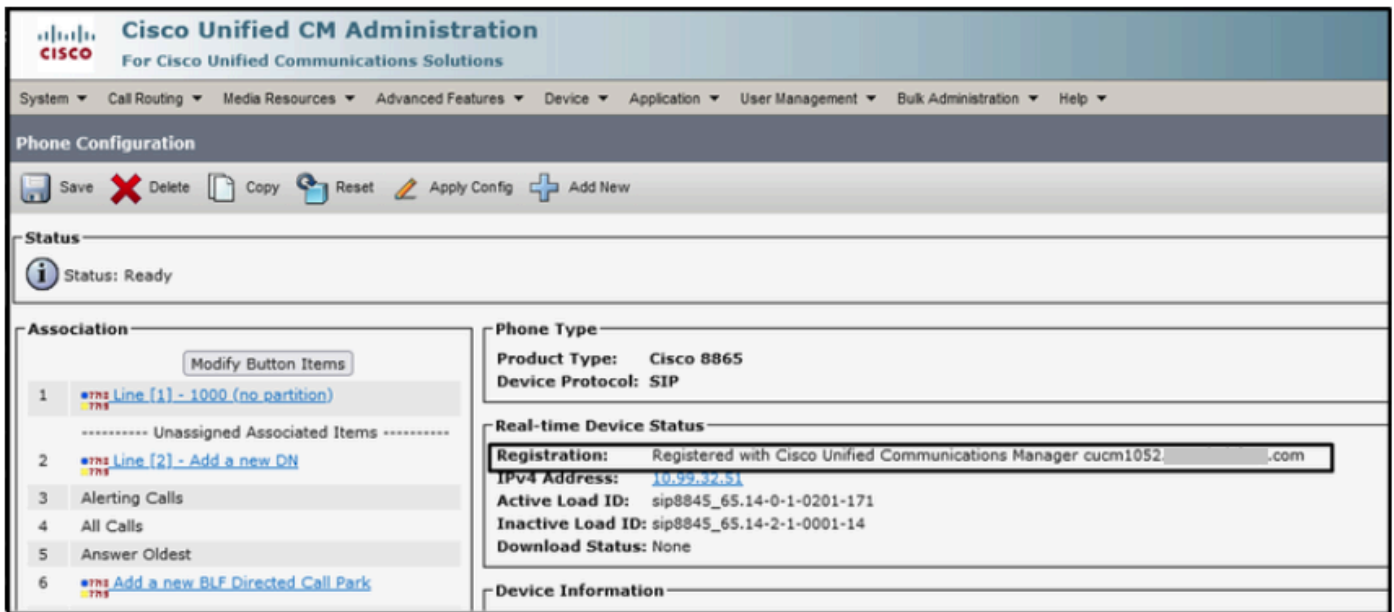


مت اذإو. 66 / 150 رايخال - DHCP قاطن ىلع IP TFTP ريغت ةي لمعلا هذه لداعت :ةظحال م
(DNS) لاجملا مسا ماطن مداوخ نييغت كي لعف ، لاجملا مساب ةومجملا ماطن نيوكت
اضيأ DHCP قاطن يف ةبسانملا.



فتاهال ىل ع IP TFTP نيوك ت

حاجنب ةرؤك ذملا ةنمآلا ريغ CUCM ةومجم ىلا لىل جستلا ىل ع IP فتاه لصحي.



فتاهال عم لىل جستملا فتاهال

ةسسؤملا تامل عم > ماظن ىلا لىل قنتناو CUCM ةرادا بيو ةهجاو ىلا لوخذلا لىل جستم.

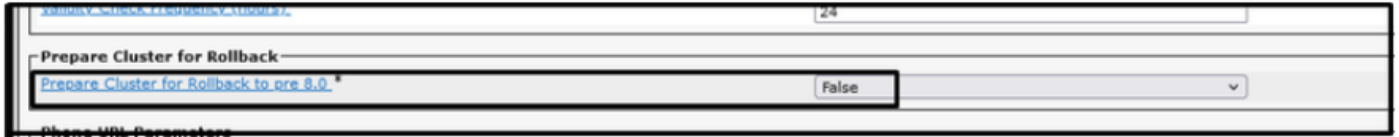
ةنمآلا ريغ CUCM ةومجم ل ةسسؤملا تامل عم ةحفص نمض ةدحتملا تامل عملا ةميق يه هذو.

- نمآ ريغ ةومجملا ماظن نا دكؤي اذهو، 0 ىل ع ةومجملا ماظن نامأ عضو نيي عت مت



0 لىل عومجمل ماظن نامأ عضو نييعت مت

- طاقتحال متي ،كلذلو False ك 8.0 لبق ام لىل عجارتل دادعإل عومجمل ماظن نييعت مت ة. ةبسانمالم يقابل CTL و ITL تافل متايوتحمب



false ةميقال لىل اطوبضم 8.0 لبق ام لىل عوجرلل عومجمل ماظن دادعإ

اذه نم ققحتلل كنكمي .TFTP مداخل في CTL فلم دجوي الف ،نمأ ريغ عومجمل ماظن نأل ارظن CUCM ةدقعل (SSH) "نامأل ةقبط" لمع ةسلج لىل show ctl رمأل الليغشت لالخنم عارجإل

```
admin:
admin:show ctl
Length of CTL file: 0
CTL File not found. Please run CTLClient plugin or run the CLI - utils ctl.. to generate the CTL file.
Error parsing the CTL File.
admin:
```

دوجوم ريغ CTL فلم

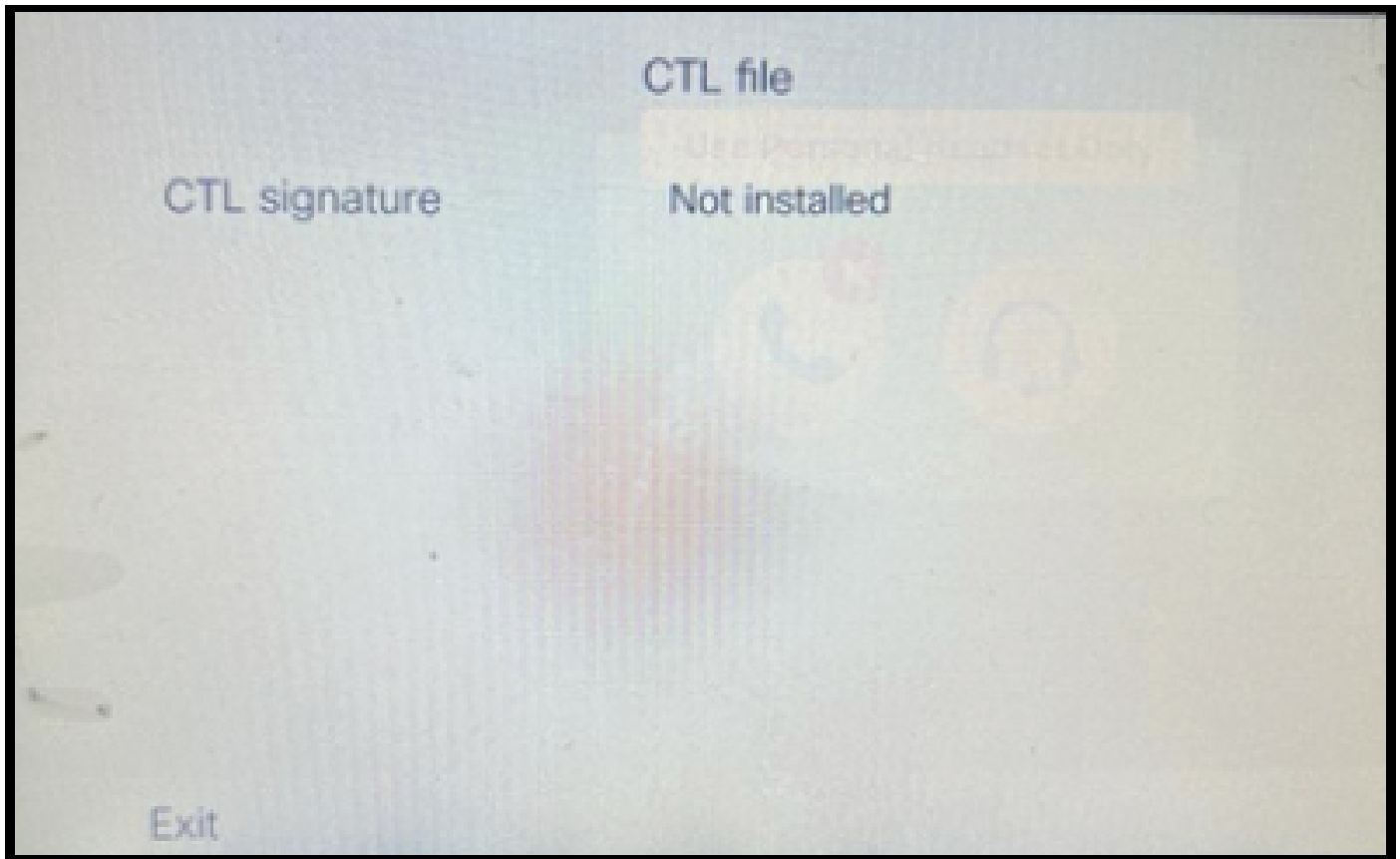
ITL فلم ىرت تنأ ،لاحي لىل CTL فلم يآ تيبتت مدع ديكأت كنكمي ،يلعفل فتاهل لىل

تامولعمل نم ديزمل CUCM ل في ةمس (SBD) يضارتفا لكشب نيमतل بسبب دوجوم ITL . [إنه](#) رقنلا يجرى ،SBD لوح

ةقثل ةمئاق > نيमतل دادعإ > لوؤسمل دادعإ > تاداعإل لىل لقتننا يلعفل فتاهل في

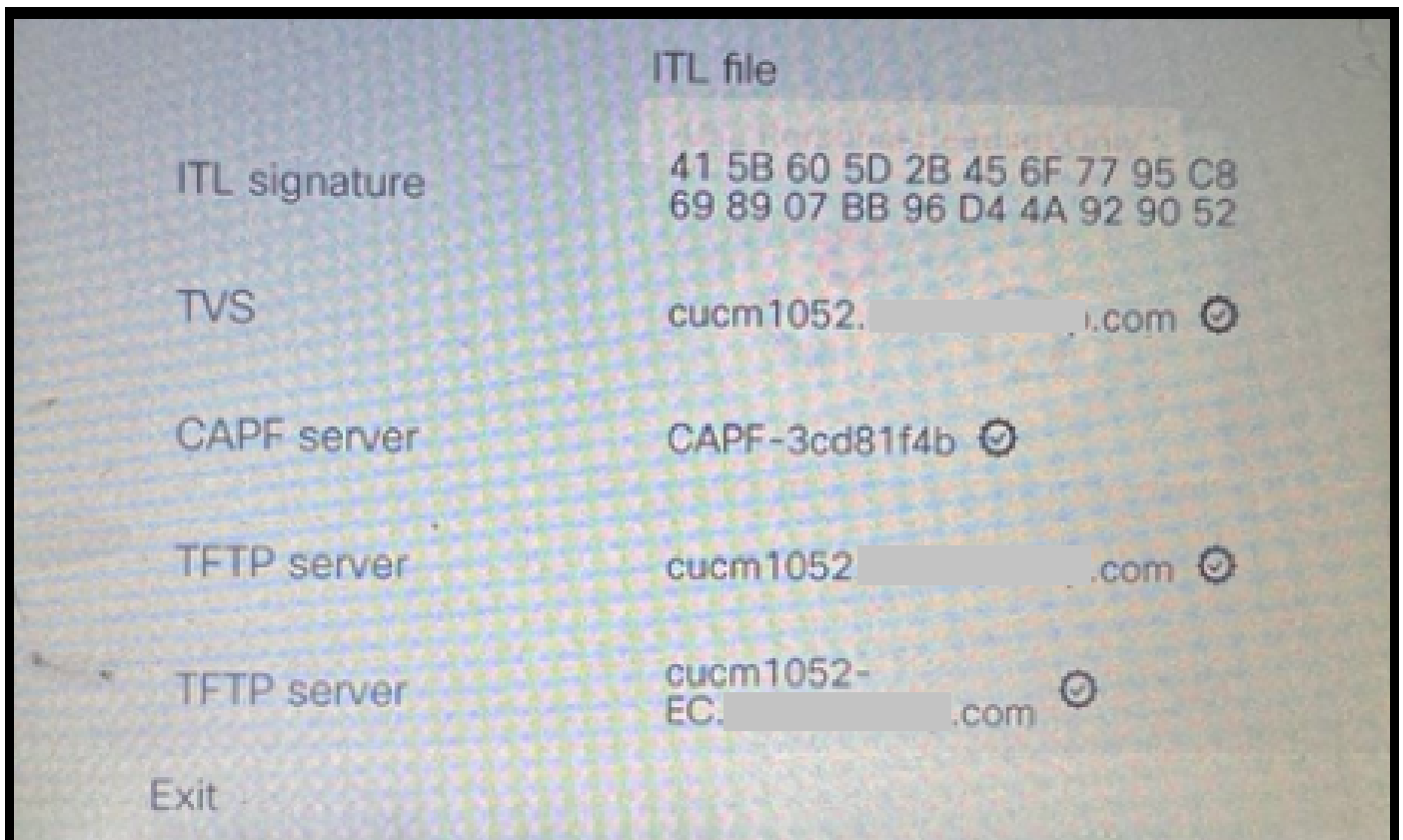
ITL و CTL تافل نم لك ةلاح لىل روثعل انه كنكمي

فتاهل لىل تبتتم ريغ CTI

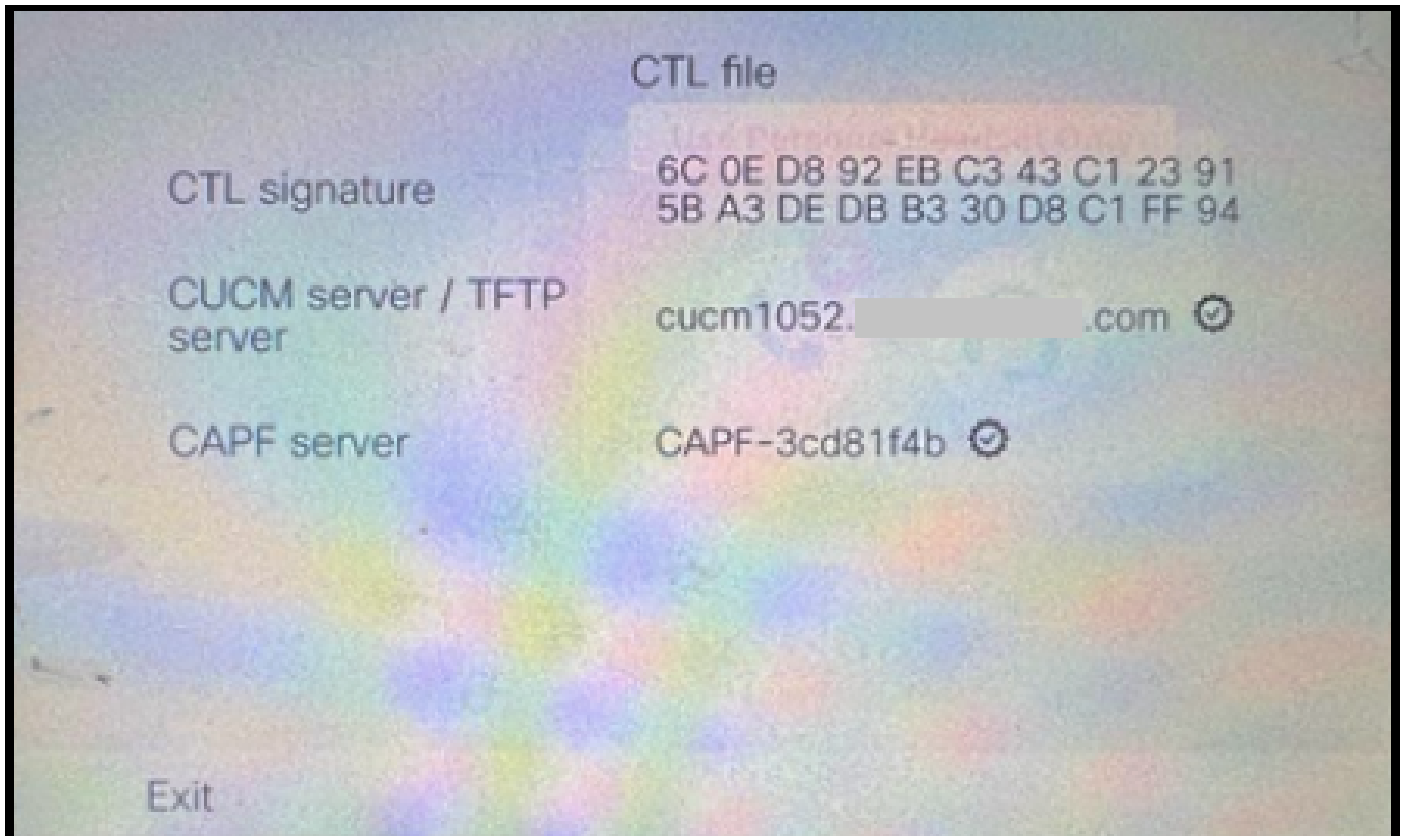


فتاهال ىلع CTL فلم

ITL فلم ىلع فتاهال ىوتحي

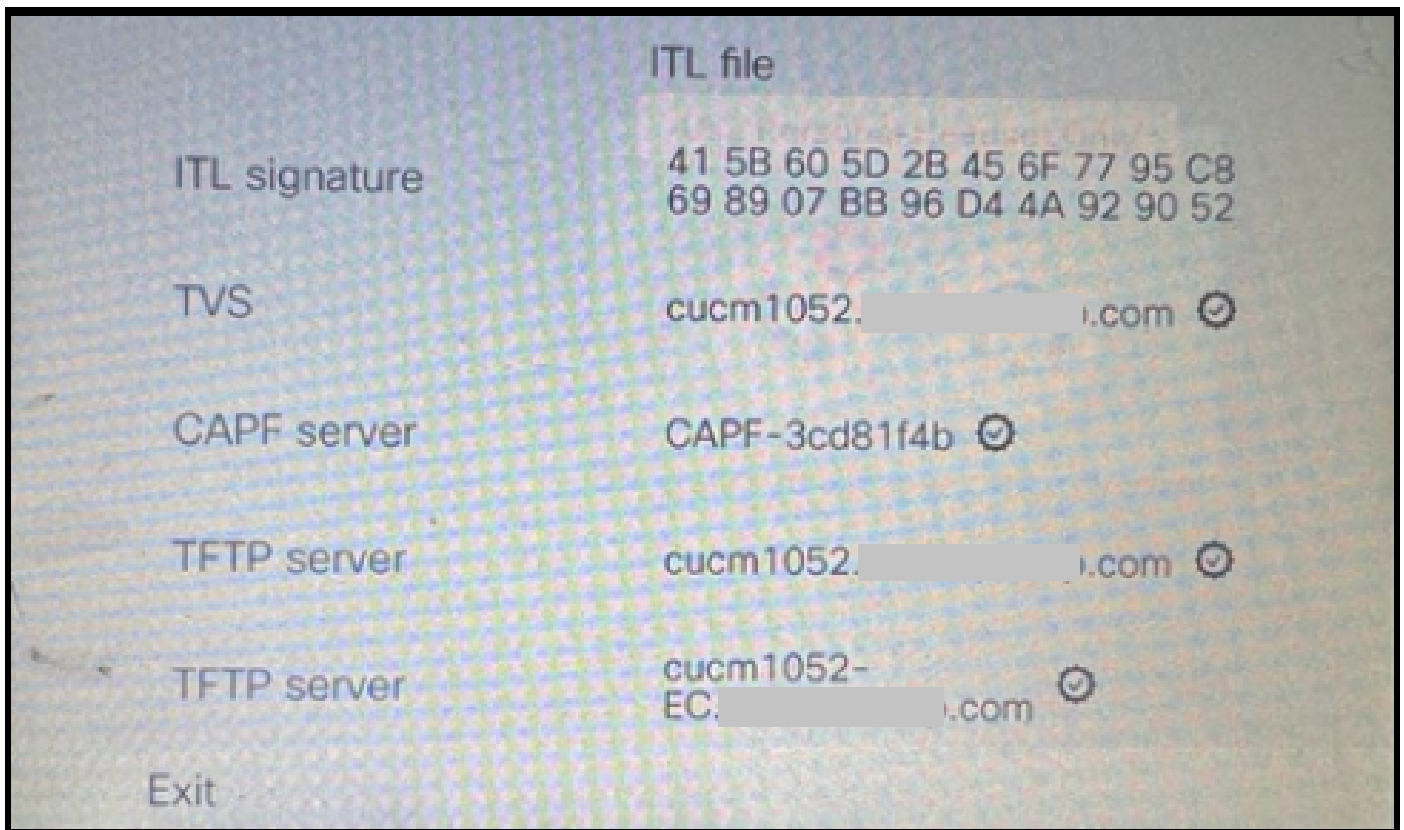


فتاهال ىلع ITL فلم



فتاهال ىل ع CTL فلم

م.يقول اس فنب ITL فلم يقب.



فتاهال ىل ع ITL فلم

نم آنم ريغ ةومجم ماظن ىل ىل ةرم لي وحتال 3.

ةوعومجم ماظن مادختساب رمألا ليغشت كمزلي، نمآ ريغ لىلإ نمآ نم ةوعومجملا ماظن ليوتحتل CTL رشانب ةصاخلا رماوأل رطس ةهجاو لىل عضاولا نمأل ريغ CUCM.

```
admin:
admin:utils ctl set-cluster non-secure-mode
This operation will set the cluster to non secure mode. Do you want to continue? (y/n): y

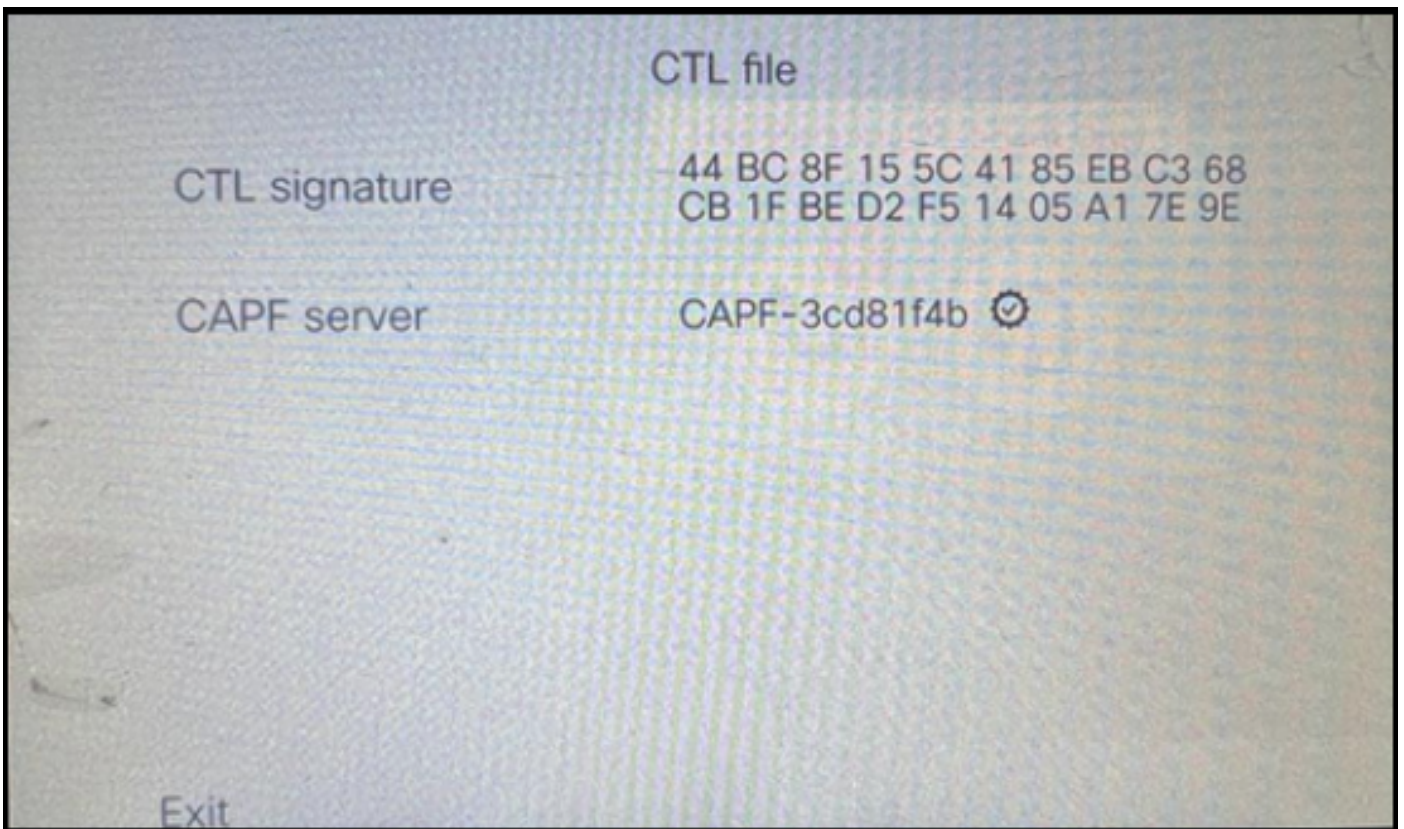
Moving Cluster to Non Secure Mode
Cluster set to Non Secure Mode
Please restart Cisco CallManager service and Cisco CTIManager services on all the nodes in the cluster that run these services.

admin:
admin:
```

ةنمآ ريغ ةوعومجم لىل ليوتحت

متيل ريغتلل اءارجال ةوعومجملا يف دقعلل ةفاك لىل ع CTI و CCM تامدخ ليغشت ةداعاب مق ةوعومجم يف دقعلل ةفاك يف هسكع CUCM.

تالخد لىل ع (CTL) لوصولاب مكحتلل ةمئاق ليوتحتل ال، نمآ ريغ لىل ةوعومجملا ماظن ليوتحت دعب طقف CAPF لخد لىل ع CTL فلم ليوتحتي. TFTP و CUCM.



فتاهل لىل ع CTL فلم

تالخد لىل ع ITL فلم يقبو.

ITL file

ITL signature

41 5B 60 5D 2B 45 6F 77 95 C8
69 89 07 BB 96 D4 4A 92 90 52

TVS

cucm1052-
EC.
.com ☑

CAPF server

CAPF-3cd81f4b ☑

TFTP server

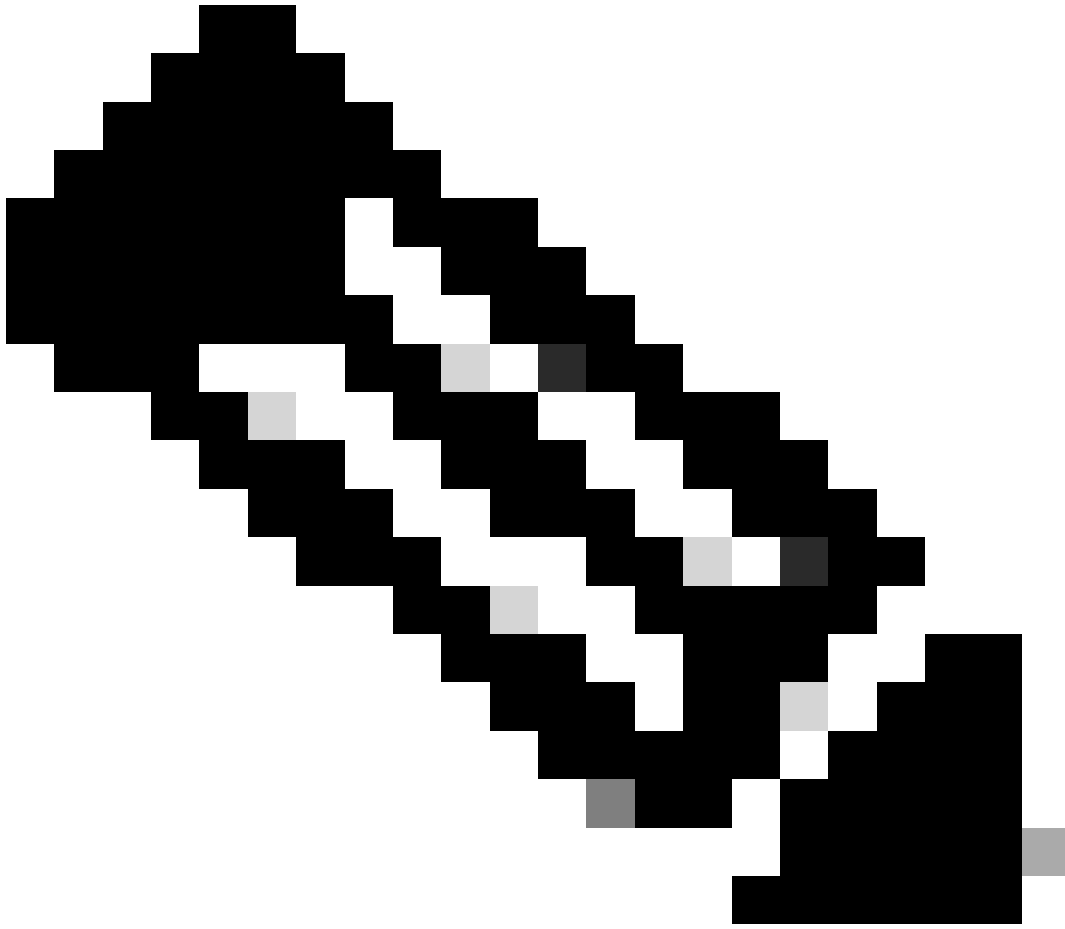
cucm1052-
EC.
.com ☑

TFTP server

cucm1052-
EC.
.com ☑

Exit

فتاهالایلع ITL فلم



ةمدخ ليغشت ةداعإ ةديجال تاسرامملا نم ، ليحرتلا ةيلمع ةعباتم لبق :ةطحال م
مت يتلا دقعلا يلع طوقف) دقعلا ةفاك يلع TFTP تامدخو (TVS) ةقثلا نم ققحتلا
وأ ةقلعم تاسلج يا ةلازا يل يدؤي اذهو .ردصملا ةومجم يف (اهب تامدخال هذه نيكمت
ةمدخ يف ةلطم TVS / TFTP.

ةسسؤملا تاملعم > ماظن يل لقتناو CUCM ةرادا بيو ةهجاو يل لوخدلا لاجس

قوف رقنلا عبات مث .true يل 8.0 لبق ام يل عوجرلل ةومجملا ماظن دادعإ ةميق نييعتب مق
نيوكتلا قيبطت طبض ةداعإ يرز .

هذه ةشاشلا ةطوقل يف ةملعملل هذهب صاخلا تاميلعتلا مسق ريفوت متي

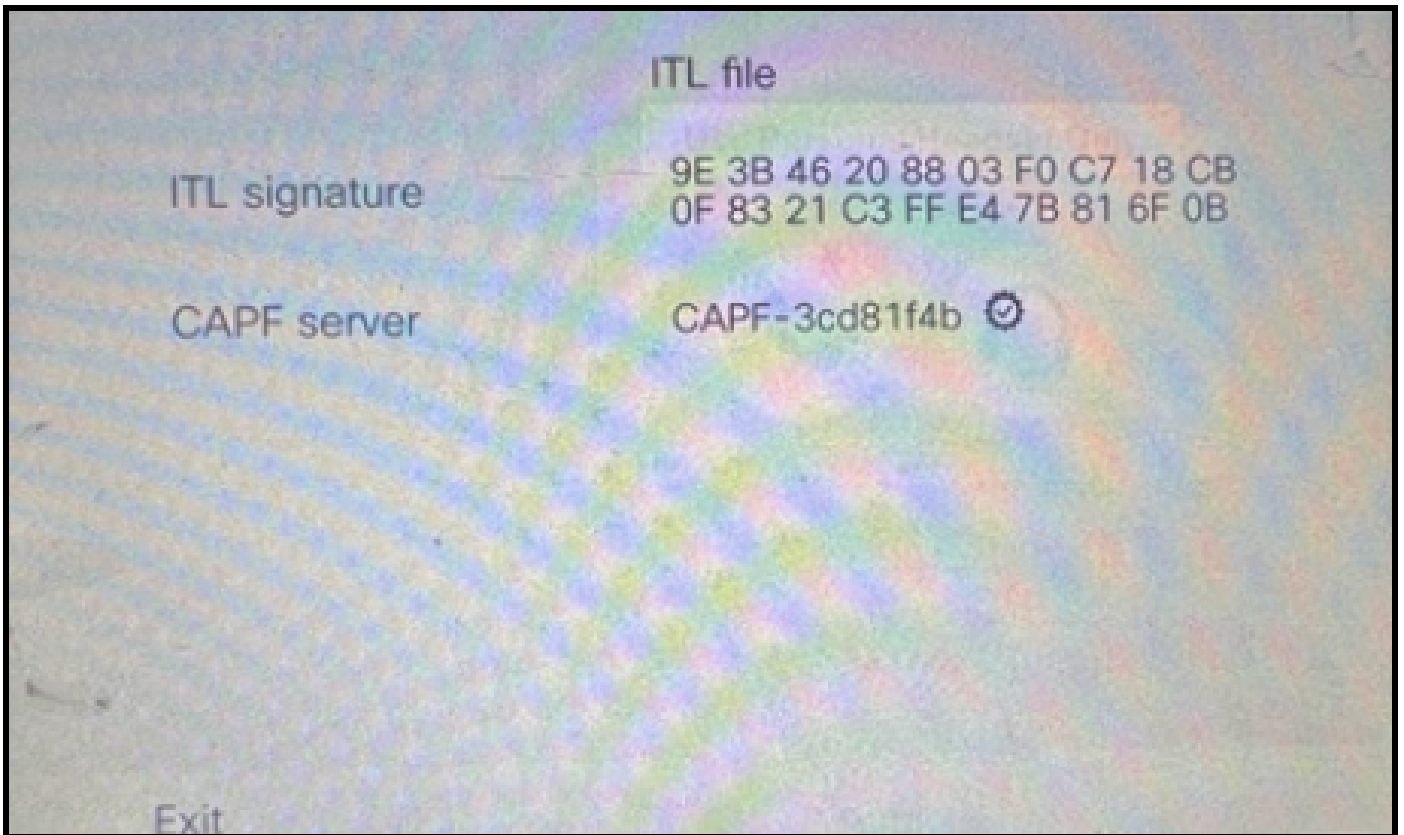


8.0 قبا سلا عمل عمل ال ال عو ج ر ل ل ة و م ج م ل ا م ا ط ن د ا د ع | ل و ح ت ا م و ل ع م

ل ب ق (RTMT - ي ل ع ف ل ا ت ق و ل ا ة ب ق ا ر م ة ا د ا ل ا ل خ ن م) ة و م ج م ل ا ي ل ع ف ت ا ه ل ا ل ي ج س ت د ا د ع ا ة ب ق ا ر م ي ل ع ت ا ر ي ي غ ت ل ا ه ذ ه ق ي ب ط ت ن م ق ق ح ت ل ا ة ق ي ر ط ل ا ه ذ ه ل ن ك م ي . ة م ل ع م ل ا ة م ي ق ر ي ي غ ت د ع ب و ا ل م ا ة و م ج م ل ا م ا ط ن ي ف ة د و ج و م ل ا ة ز ه ج ا ل ا ة ف ا ك

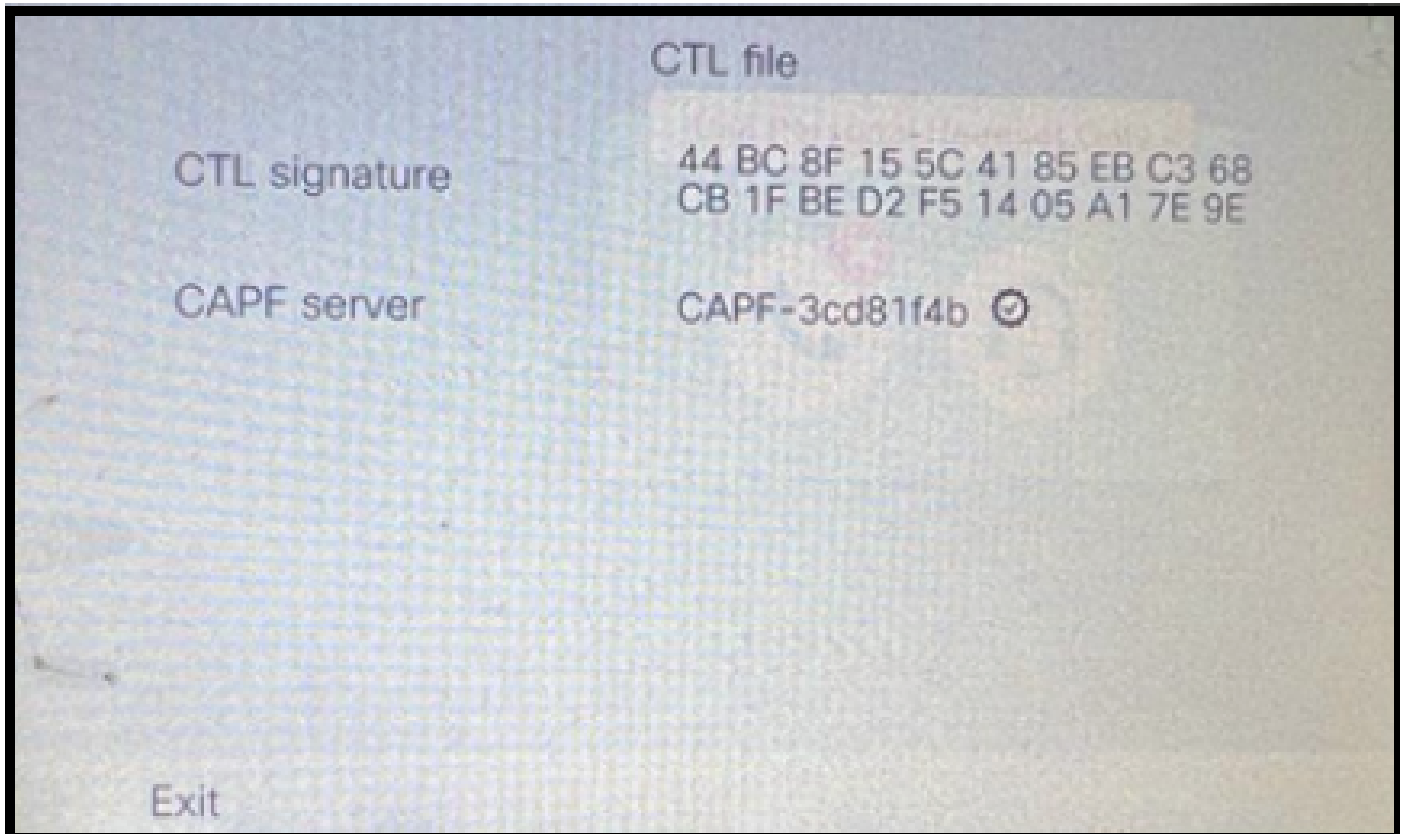
ك ن ك م ي . C T L و I T L ي ف ل م ن م ل ك ي ف ط ق ف C A P F ت ا ل ا خ د ا ة ي و ر ك ن ك م ي ، ي ل ع ف ل ا ف ت ا ه ل ا ي ل ع ب ي و ل ا ض ر ع ت س م ي ف ف ت ا ه ل ل ب ي و ة ح ف ص ح ت ف ل ل ا ل خ ن م ك ل ذ ة ظ ح ا ل م ا ض ي ا

ف ل م I T L



ف ت ا ه ل ا ي ل ع I T L ف ل م

ف ل م C T L



فتاوهال ىل ع CTL فلم

فتاوهال نم لىلق ددع ىف CTL و ITL تافلم ةحص نم ققحتال دىجال نم ، لىحرتال ادب لبق تاريغتال ثودح نم دكأتلل

ةرهلل ةزهاج فتاوهال نآلا

ال ، لىلحال تقولا ىفو . ةهولال ةومجمال ماظن ىل ردمال ةومجمال ماظن نم فتاوهال لىحرت نامالاب نىت ةومجمال اتلك عتمتت

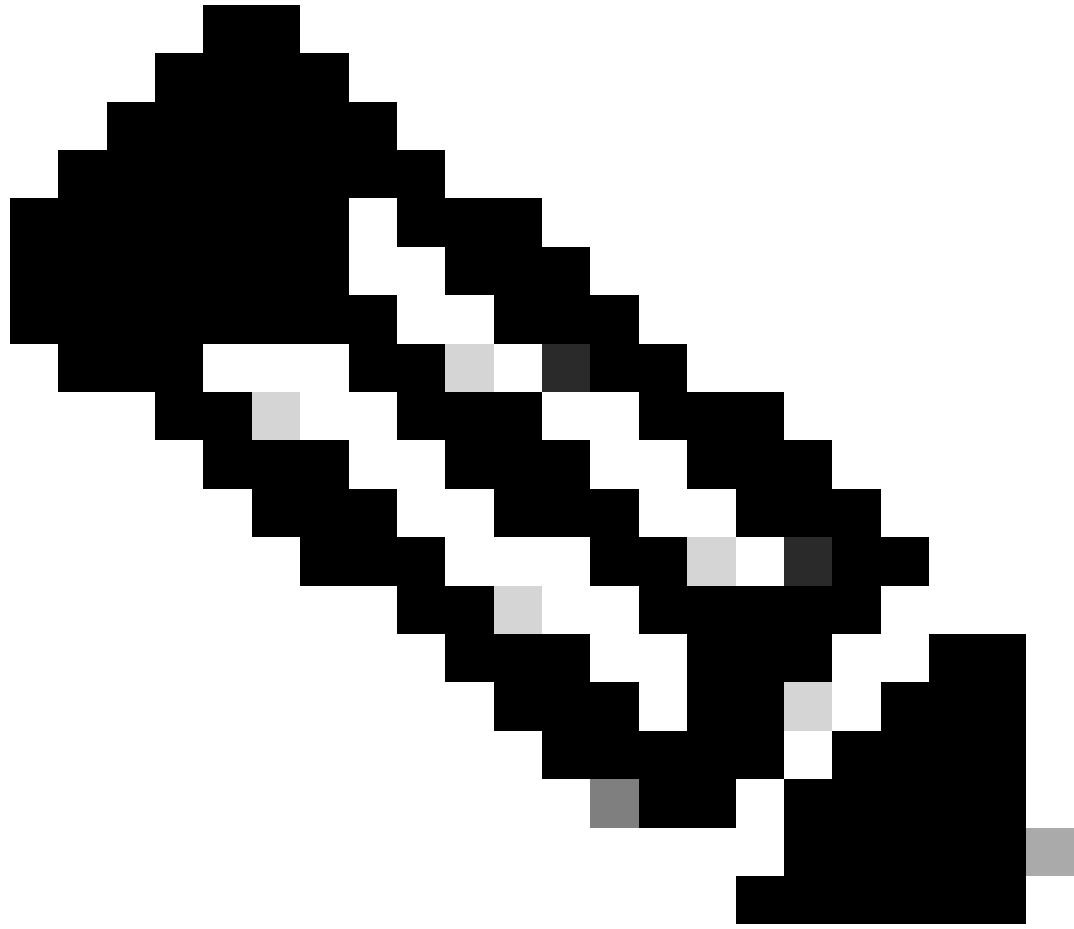
ردصمال ةومجمال ماظن:

- IP ناونع - 10.201.251.171
- FQDN - cucm1052.domain.com
- رادصال - 12.5.1.16065-1

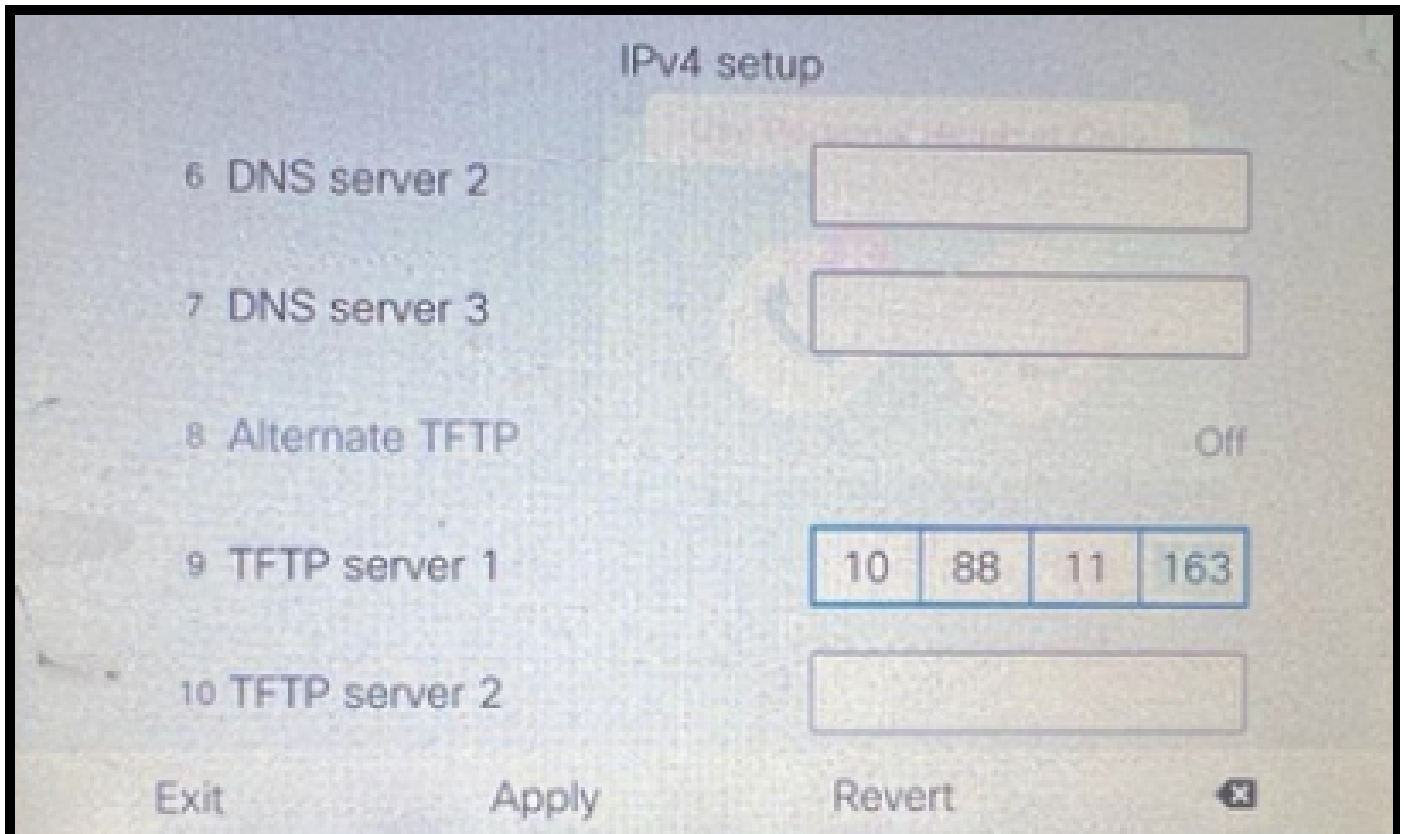
ةهولال ةومجمال ماظن:

- IP ناونع - 10.88.11.163
- FQDN - cucmpub.domain.com
- رادصال - 12.5.1.14900-63

ةومجمالاب صخال IP ناونع ىل TFTP Server 1 ةمىق نىيىت ب مق ، لىلحال فتاوهال ىل قىببطل رزلال قوف روناو ةهولال ةدىجال

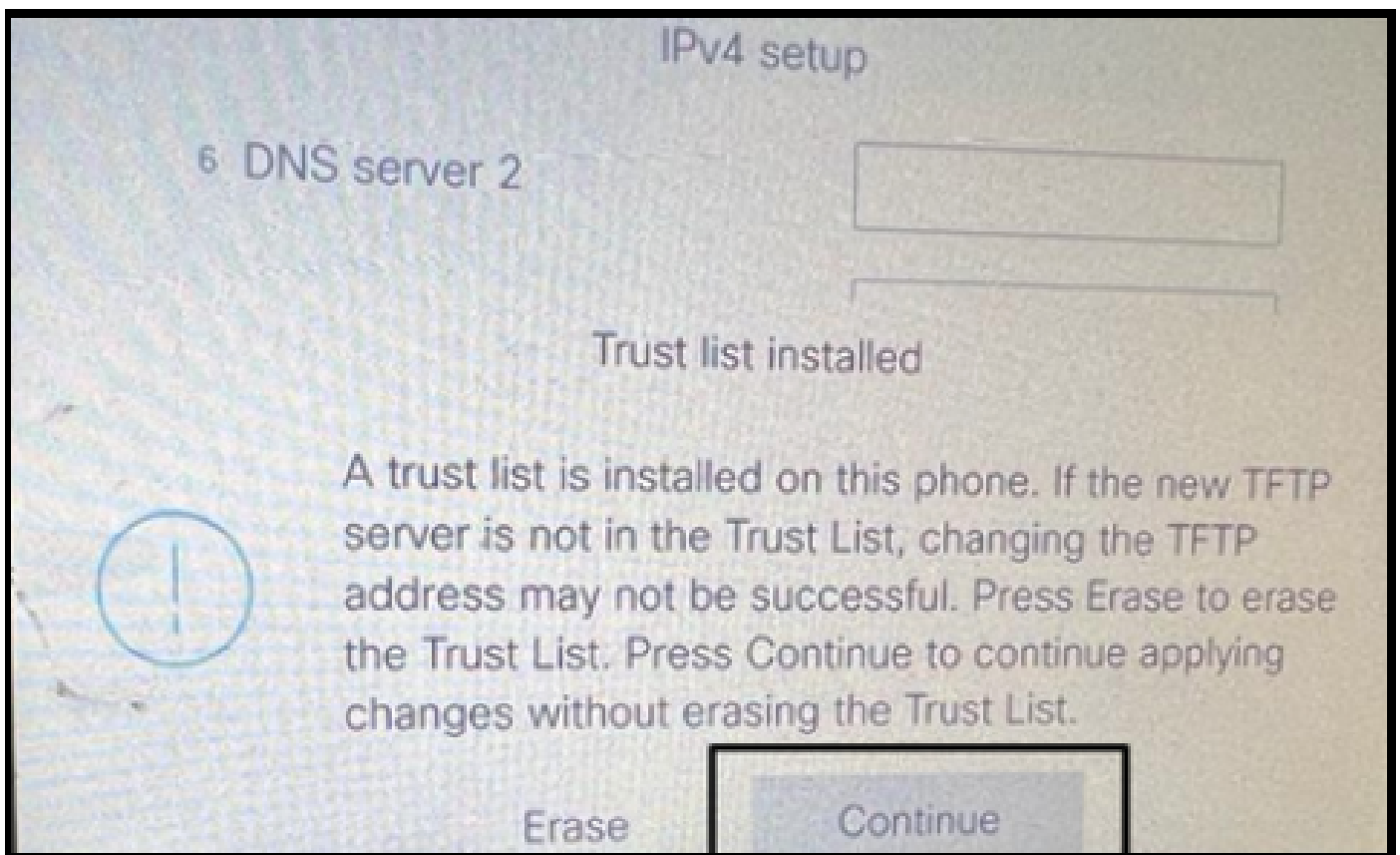


ناك اذا 150 / 66 راخال - DHCP قاطن ىلع IP TFTP ريغت ةلمعلا هذه لداعت :ةظحالم
يف ةبسانملا DNS مداوخ نييعت كىلعف ،فلتخم لاجم يف ةهولا ةومجملا ماظن
اضى DHCP قاطن



فتاهال ىل ع IP TFTP نيوك ت

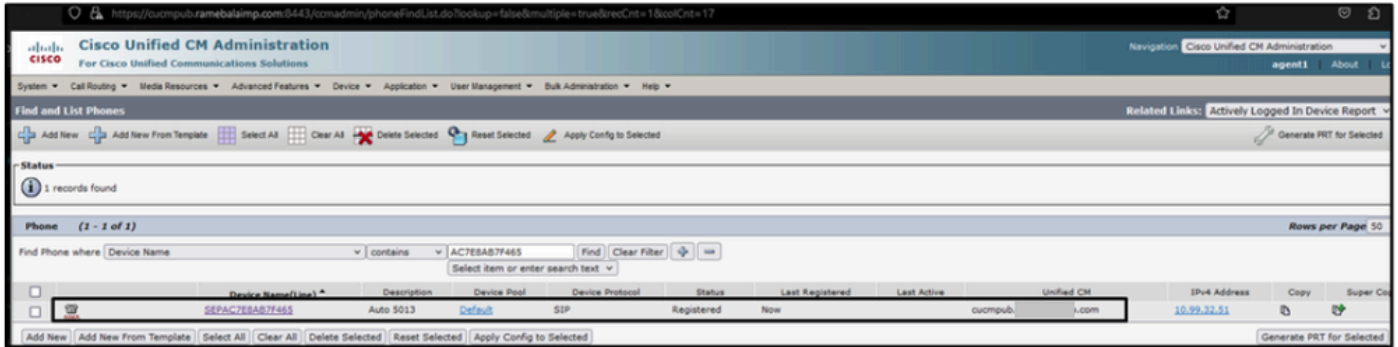
CAPF ل ا خ د ا ى ل ع ي و ت ح ي) ة م ي د ق ل ل I T L و C T L ت ا ف ل م ب ا ذ ه ظ ف ت ح ي ث ي ح ، ة ع ب ا ت م ر ز ل ا ق و ف ر ق ن ا ر د ص م ل ا ة و م ح م ل ا م ا ط ن م (ط ق ف



ة م ي د ق ل ل I T L و C T L ت ا ف ل م ظ ف ح ي ن ا ن ك م ي ة ع ب ا ت م ل ر ز ى ل ع ط غ ض ل ا

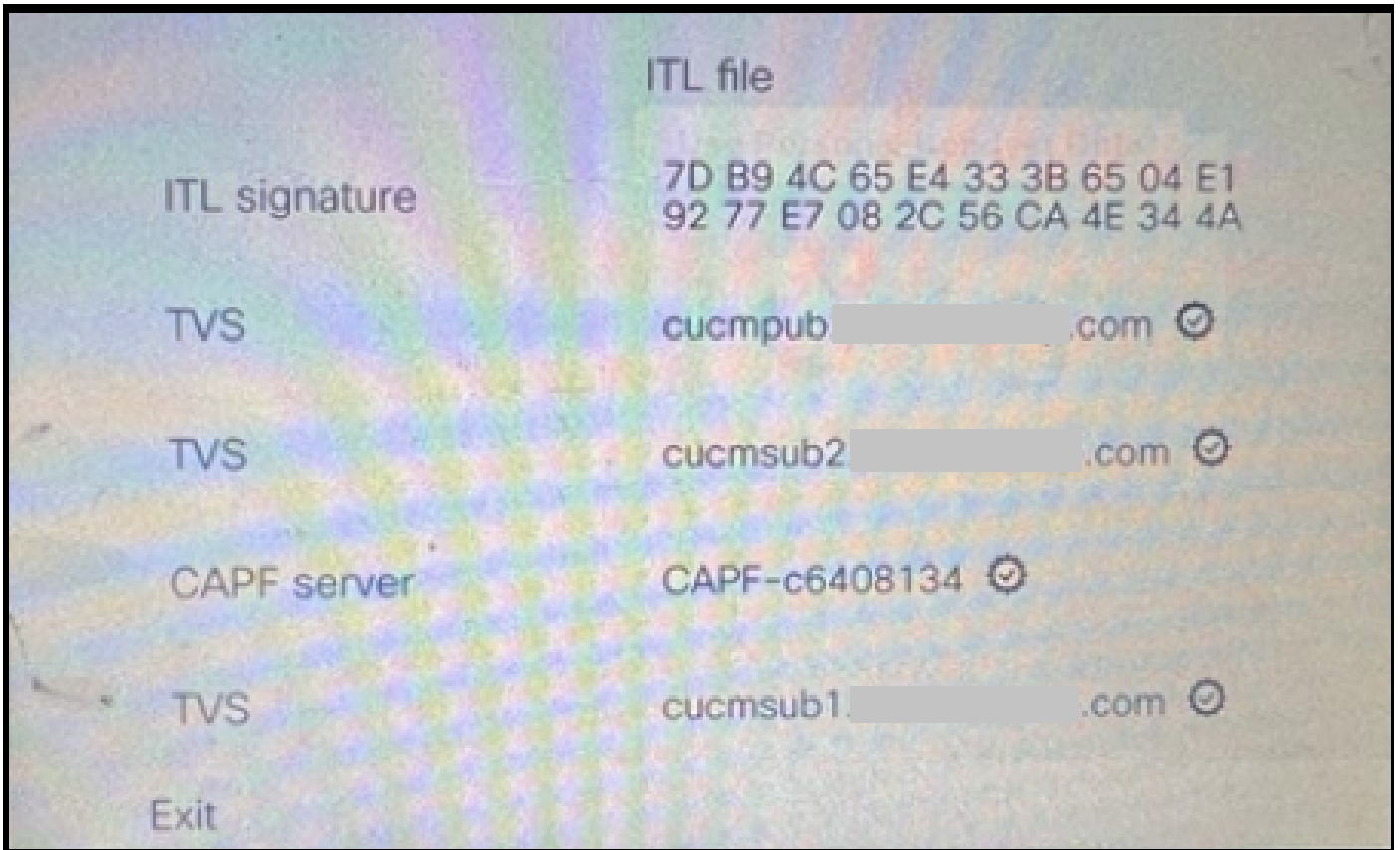
ةحصلا نم ققحتلا

حاجب ةهجولا ةومجملا ماظن ىلإ فتاهلا ليجست مت



ع لجملا فتاهلا CUCM

ةهجولا ةومجملا ماظن ةقث ةمئاق تالخدإ ىلإ فتاهلا يوتحي



فتاهلا ىلإ ITL فلم

اهحالصإو عاطخألا فاشكتسا

نيوكتلا اذهل اهحالصإو عاطخألا فاشكتسال ةدجم تامولعم آيلاج رفوتت ال

ةلص تاذا تامولعم

- [اهج الص او اءاطخ ال ا فاشكك تس او ITL ةي لم عو ي ضارت ف ا لك شب CUCM نام أمه ف](#)
- [زمرلا م يدع CTL عم CUCM طلت خ م ل ا ع ض و ل ا](#)
- [\(1\) 12.5 رادص ال ا ، Cisco Unified Communications Manager ل نام ال ا ل ي ل د](#)
- [Cisco نم ت ال ي زنت ل ا و ي ن ف ل ا م عد ل ا](#)

ةمچرتل هذه ل و ح

ةلأل تاي نقتل ن م ة و مچ م ادخت ساب دن تسم ل ا ذه Cisco ت مچرت
م ل ا ل ا ا ن ا ع مچ ي ف ن م دخت س م ل ل م عد ي و ت م م م دقت ل ة ي ر ش ب ل و
امك ة ق ي ق د ن و ك ت ن ل ة ل ا ة مچرت ل ض ف ا ن ا ة ظ ح ال م ي ج ر ي . ة ص ا خ ل ا م ه ت غ ل ب
Cisco ي ل خ ت . ف ر ت م م مچرت م ا م د ق ي ي ت ل ا ة ي ف ا ر ت ح ال ا ة مچرت ل ا م ل ا ح ل ا و ه
ي ل ا م ا د ع و ج ر ل ا ب ي ص و ت و ت ا مچرت ل ا هذه ة ق د ن ع ا ه ت ي ل و ئ س م Cisco
Systems (ر ف و ت م ط ب ا ر ل ا) ي ل ص ا ل ا ي ز ي ل ج ن ا ل ا دن ت س م ل ا