

# CUCM في فتاهل رز بلق نيوكت

## المحتويات

- [المقدمة](#)
- [المتطلبات الأساسية](#)
- [المتطلبات](#)
- [المكونات المستخدمة](#)
- [معلومات أساسية](#)
- [إعدادات تكوين قالب زر الهاتف](#)
- [حذف قوالب أزرار الهاتف](#)
- [التحقق من الصحة](#)
- [استكشاف الأخطاء وإصلاحها](#)

## المقدمة

يوضح هذا المستند كيفية تكوين قالب زر الهاتف في Cisco Unified Communications Manager (CUCM).

يحتوي على معلومات حول [إعدادات تكوين قالب زر الهاتف](#).

## المتطلبات الأساسية

### المتطلبات

توصي Cisco بأن تكون لديك معرفة بإدارة Cisco CallManager.

### المكونات المستخدمة

تستند المعلومات الواردة في هذا المستند إلى Cisco CallManager 11.x والإصدارات الأحدث.

تم إنشاء المعلومات الواردة في هذا المستند من الأجهزة الموجودة في بيئة معملية خاصة. بدأت جميع الأجهزة المستخدمة في هذا المستند بتكوين ممسوح (افتراضي). إذا كانت شبكتك مباشرة، فتأكد من فهمك للتأثير المحتمل لأي أمر.

## معلومات أساسية

يوفر إنشاء القوالب واستخدامها طريقة سريعة لتعيين تكوين زر مشترك لعدد كبير من الهواتف. على سبيل المثال، إذا لم يستخدم المستخدمون في شركتك ميزة المؤتمر، فيمكنك إنشاء قالب يعيد تعيين هذا الزر إلى ميزة مختلفة، مثل الطلب السريع.

تأكد من أن جميع الهواتف لها سطر واحد على الأقل تم تعيينه. عادة، أستخدم الزر 1 لهذا. يمكنك تعيين خطوط إضافية إلى هاتف، حسب طراز هاتف بروتوكول الإنترنت الموحد من Cisco. كما ان للهواتف عدة ميزات، كالاتصال السريع وإعادة الاتصال، التي يجري تعيينها للأزرار المتبقية.

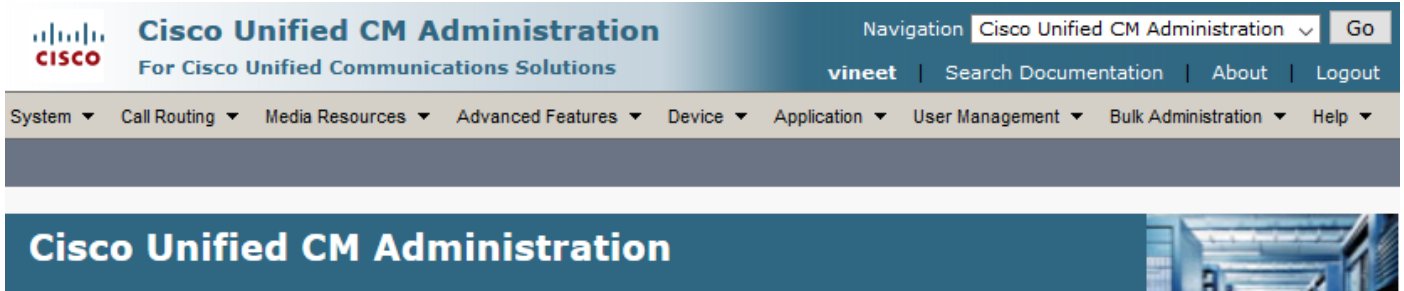
## إعدادات تكوين قالب زر الهاتف

يتضمن CUCM القوالب الافتراضية لكل طراز من هواتف بروتوكول الإنترنت (IP) الموحدة من Cisco. عند إضافة الهواتف، يمكن تعيين أحد هذه القوالب للهاتف أو إنشاء قالب. يمكنك إجراء تغييرات على القوالب المخصصة غير القياسية التي تم إنشاؤها، كما يمكنك تغيير تسمية قالب زر الهاتف المخصص. لا يمكنك تغيير وظيفة الأزرار في القوالب الافتراضية.

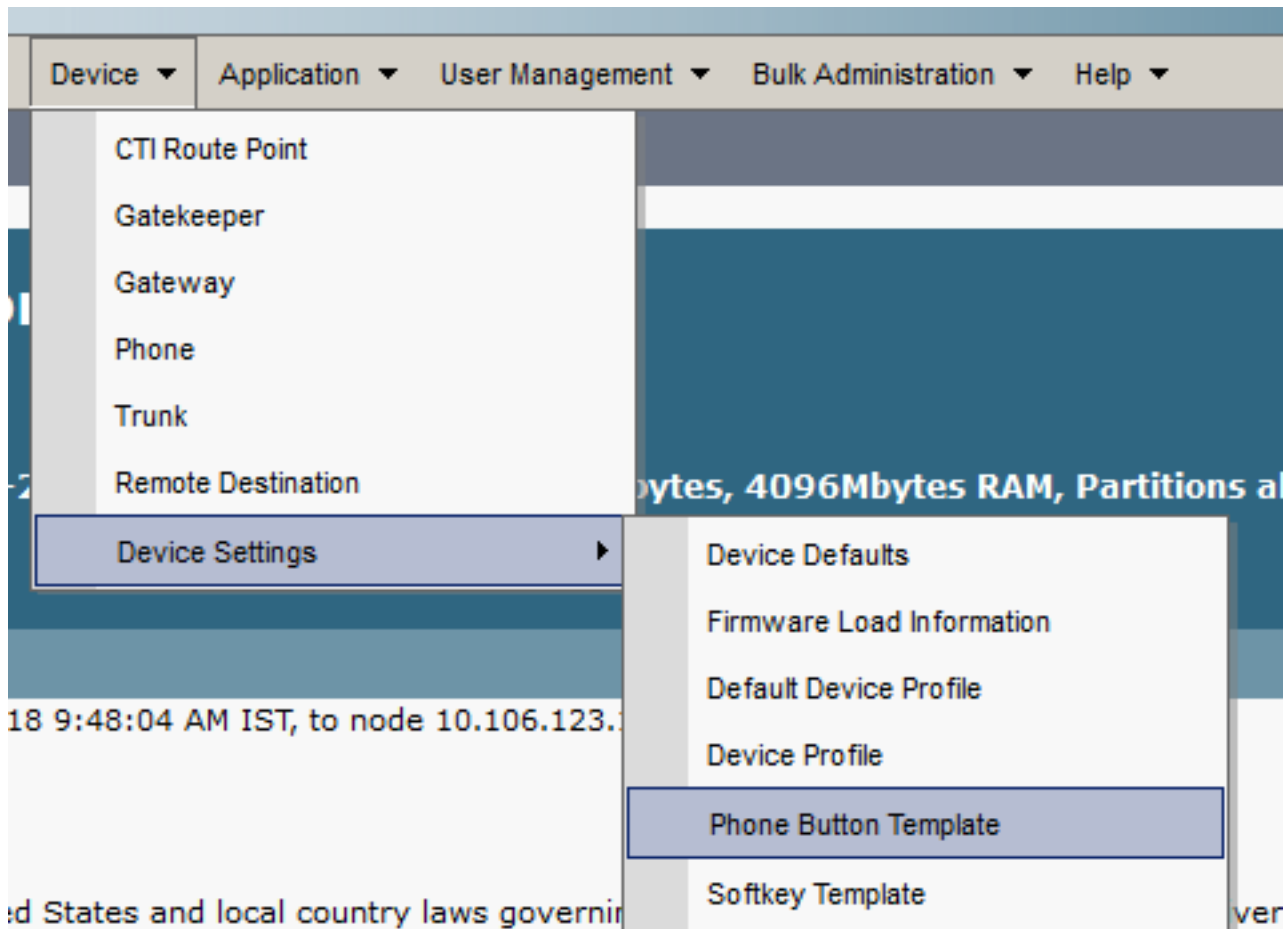
إذا تم إنشاء قالب لهاتف بروتوكول الإنترنت الموحد من Cisco، يمكن تغيير القالب الافتراضي لذلك الهاتف أثناء التسجيل التلقائي.

لإنشاء قالب زر هاتف مخصص، اتبع الخطوات التالية:

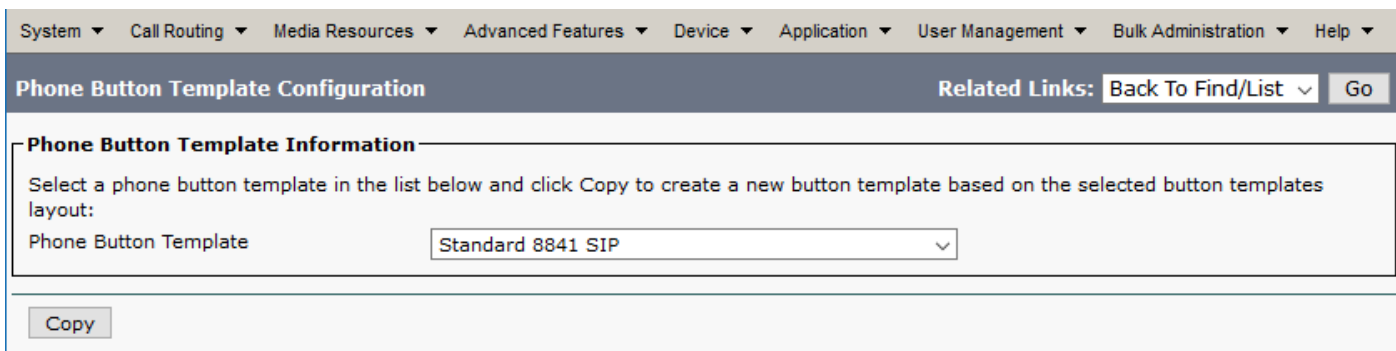
الخطوة 1. تسجيل الدخول إلى إدارة Cisco Unified CM.



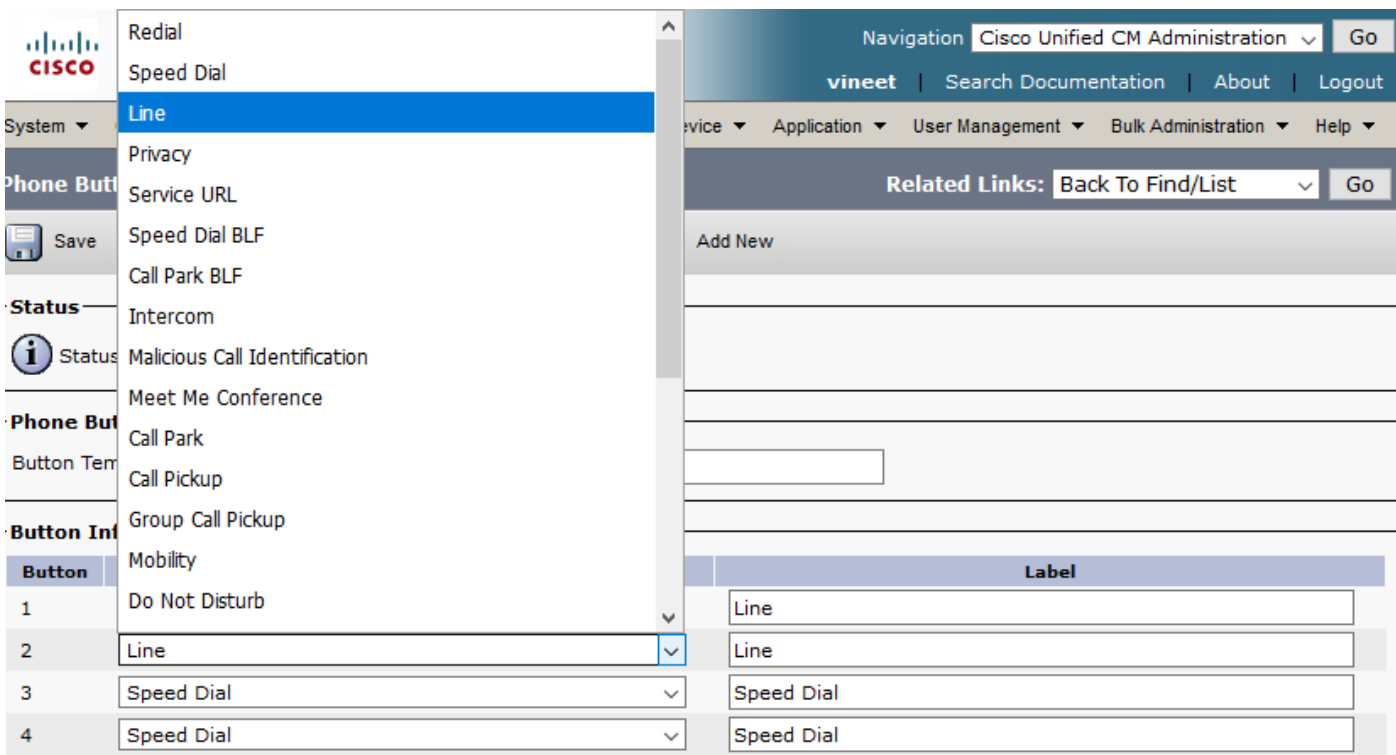
الخطوة 2. انتقل إلى جهاز < إعدادات الجهاز > قالب زر الهاتف.



الخطوة 3. انقر فوق إضافة جديد وحدد نموذج الهاتف المطلوب من القائمة المنسدلة. انقر الآن على نسخ ، كما هو موضح في الصورة.



الخطوة 4. قم بتعديل اسم قالب زر الهاتف وانقر فوق حفظ.



الخطوة 5. قم بتعديل تكوين السطر حسب متطلباتك.

إعدادات تكوين قالب زر الهاتف

الحقل

معلومات قالب زر الهاتف

الوصف

أدخل  
اسما  
فريدا  
يستخدم  
مدير  
الاتصال  
الموحد  
من  
Cisco  
لتعريف  
القالب  
أختر

اسم قالب الزر

معلومات الزر  
الميزة

وظيفة  
الهاتف  
الذي تم  
تعيينه  
القالب  
توفر  
مفتاح  
الخط  
القابل  
للبرمجيات  
ميزات  
متعددة  
يمكن  
تعيينها  
للأزرار  
الخط،  
على  
سبيل  
المثال،  
MCID  
DND  
Call  
Park  
Call  
Pick  
والمزيد  
ملاحظ  
لا يمكن  
تغيير  
وظيفة  
الأزرار  
في  
قوالب  
أزرار  
الهاتف  
الافتراضي  
ة.  
أدخل  
وصفا  
للزر.

تسمية

الخطوة 6. طقطقة حفظ.

الخطوة 7. انتقل إلى الجهاز < الهاتف وحدد مكان الهاتف حيث تريد تكوين قالب زر الهاتف هذا وحدد القالب الذي قمت بإنشائه للتو.

Common Device Configuration	< None >	<a href="#">View Details</a>
Phone Button Template*	Standard 8841 SIP Custom	
Softkey Template	Standard User	

الخطوة 8. انقر فوق حفظ ثم إعادة ضبط الهاتف.

# حذف قوالب أزرار الهاتف

يمكن حذف قوالب الهاتف التي لم يتم تعيينها حاليا لأي هاتف في النظام. يتعذر حذف القالب المعين لجهاز أو أكثر أو ملف تعريف جهاز أو القالب الافتراضي لنموذج (المحدد في نافذة تكوين إعدادات الجهاز الافتراضية).

لمعرفة الأجهزة التي تستخدم قالب زر الهاتف، اختر إرتباط سجلات التبعية من مربع القائمة المنسدلة الروابط ذات الصلة في نافذة تكوين قالب زر الهاتف وانقر فوق Go. في حالة عدم تمكين سجلات التبعية للنظام، تعرض نافذة ملخص سجلات التبعية رسالة

## التحقق من الصحة

لا يوجد حالياً إجراء للتحقق من صحة هذا التكوين.

## استكشاف الأخطاء وإصلاحها

Phone (1 - 1 of 1)										Rows per Page 50			
Find Phone where Device Type contains 8841										Find	Clear Filter		
Select item or enter search text													
	Device Name(Line) ^	Description	Device Type	Device Protocol	Status	IPv4 Address	Copy	Super Copy					
<input type="checkbox"/>	SEPBC16F5170EE8	Auto 1112	Cisco 8841	SIP	Partial Registered	10.106.97.152							

بعد تطبيق قالب زر الهاتف المخصص، قد ترى الهاتف في بعض الأحيان مسجلا جزئيا.

يظهر هذا إصدار عندما أنشأنا المزيد من الخطوط في تكوين قالب زر الهاتف أكثر من الزر الفعلي للهاتف.

حذف الخطوط الإضافية من قالب زر الهاتف، يقوم بإصلاح المشكلة.

ةمچرتل هذه لوج

ةللأل تاي نقتل نمة ومة مادختساب دن تسمل اذة Cisco تمةرت  
ملاعلاء انء مء مء نمة دختسمل معد و تمة مء دقتل ةر شبل او  
امك ةق قء نوك ت نل ةللأل ةمچرت لصف أن ةظحال مء ءرء. ةصاأل مء تءل ب  
Cisco ةلخت. فرتمة مچرت مء دقء ةل ةل ةفارتحال ةمچرتل عم لاعل او  
ىل إأمءءاد ءوچرلاب ةصوء و تامةرتل هذه ةقء نء اهءل وئس م Cisco  
Systems (رفوتم طبارل) ةلصلأل ةزءل ءن إل دن تسمل