

CUCM J CA لبق نم ةعقومل CAPF ةداهش

تايوتحمل

[ةمدقملا](#)

[ةيساسألا تابلطتملا](#)

[تابلطتملا](#)

[ةمدختسملا تانوكملا](#)

[ديدحت](#)

[ةيساسأ تامولعم](#)

[CAPF ةقومل CA نم ضرغلا](#)

[يكبلا اذه ةيلآ](#)

[؟يرخألا CSRs نع CAPF CSR فلتخي فيك](#)

[نيوكتلا](#)

[ةحصللا نم ققحتلا](#)

[ايتاذ CAPF عي قوت دن ع LSC](#)

[CA نم ةقومل CAPF دن ع LSC](#)

[اهحالص او عاطخألا فاشكتسا](#)

[قلص تاذ تامولعم](#)

ةمدقملا

"(CAPF) قدصملا عجرملا ليكو ةفيظو" ةداهش يلع لوصحلا ةيفيك دنتسملا اذه حضوي دجوت. Cisco Unified Communications Manager (CUCM) جم انربل (CA) قدصملا عجرملا نم ةقوم هلمع ةيفيك مهف ببس دنتسملا اذه حضوي. يجرألا CA عم CAPF عي قوتل تابلط امئاد نيوكتلا عارجا ةيمها سفنب.

ةيساسألا تابلطتملا

تابلطتملا

ةيلاتلا عيضاوملاب ةفرعم كي دل نوكت نأ Cisco ي صوت:

- (PKI) ماعلا حاتفملا ةيساسألا ةينبلا
- CUCM ناما نيوكت

ةمدختسملا تانوكملا

Cisco Unified Communications Manager نم 8.6 رادصإلا دل دنتسملا اذه يف ةدراولا تامولعملا دنتست. ثدحألا تارادصإلا او Manager.

ةصاخ ةيلمعم ةئيب يف ةدوجوملا ةزهجال نم دنتسملا اذه يف ةدراولا تامولعملا عاشنإ مت تناك اذإ. (يضا رتفا) حوسمم نيوكتب دنتسملا اذه يف ةمدختسملا ةزهجالا عيمج تادب رمأ يال لم تحملا ريثأتلل كمهف نم دكأتف، ليغشتلا دي قكتك بش.

ديحت

رادصا نأى لى ريشت ريراقت كانه CSR ل ةفلتخم تابلطتم فللختم ال CA ل نوكي دق ةددخم ال ةلئسألل ضع بىل عىوتحي OpenSSL ل لوصولل يف مكحتلل عجرم نم فللختم ىت ح Cisco CAPF نم CSR عم ديج لكشب CA Microsoft Windows لمعي لكذ عم و CSR ب ةصاخلل ةلاقم ال هذه يف هتيطغت متت نل يذلل شاقنل وهو، نأل

ةلصلل تاذتاجت نمل

ةغيص ةيجمر بوزاهج اذه عم تلمعتسا تنك اضيا عىطتسي ةقوت و اذه

- Microsoft Windows Server 2008 CA لىغشتلل ماظن
- Cisco Jabber ل Windows (فرخال نوكي دق) ل LSC نىزختل دلجملل فللختم مساة فللختم فرخال نوكي دق)

ةيساسا تامول عم

CAPF عقوم ال CA نم ضرغل

يرورضلل نم اذل، ةكرشلل عم ةماعل تاداهشلل جهن عم قفاوتل يف ءالمعل ضع بىغري ىرخا مداوخك هسفن CA عم CAPF عىقوت

يكبل اذه ةيلآ

CAPF نإف لكذل، CAPF لبق نم (LSC) ايلحم ةماهل ةداهشلل عىقوت متي، يضارتف لكشب نم عقوم CAPF لىل لوصولل لواحت ام دنع، لكذ عم و. ويرانيسلل اذه يف فتاوهلل CA يه عجرم و اىونات قدصم عجرمك لمعي ويرانيسلل اذه يف CAPF نإف، يجراخلل قدصم ال عجرم طسوتم قدصم

دنع LSC لىل CA ل رذلل وه CAPF: وه CA نم عقوم ال CAPF و ايتاذ عقوم ال CAPF نىب قرفلل CAPF ذيفنت دنع LSC لىل CA (طيسولل) عباتل وه CAPF، ايتاذ عقوم ال CAPF ذيفنت CA نم عقوم ال

فىرخال CSR نع CAPF CSR فللخمي فيك

ل، اثلما لىبس لىل (ضرغلل حاتفم ال مادختسا قحلم ددحي، [RFC5280](#) ب قلعتي امي لىل وه CAPF. ةداهشلل يف دوجوم ال حاتفم ال نم (ةداهشلل عىقوت، عىقوتل، ريفشتلل و CallManager لثم ىرخالل ةداهشلل نكل و فتاوهلل لىل ةداهش عىقوت هنكمي و CA و ةداهش كنكمي، مهل ةبسنللاب CSR يف رظنت ام دنع. (مدختسم ال ةيوه) ةقروك لمعت IPSec و Tomcat نىرخال سىل و ةداهشلل عىقوت رود هي دىل CAPF CSR ىرت نأ

CAPF CSR:

Attributes:

Requested Extensions:

X509v3 Extended Key Usage:

TLS Web Server Authentication, IPSec End System

X509v3 Key Usage:

Digital Signature, **Certificate Sign**

سإ رأ يس تاكوت:

Attributes:

Requested Extensions:

X509v3 Extended Key Usage:

TLS Web Server Authentication, TLS Web Client Authentication, IPSec End System

X509v3 Key Usage:

Digital Signature, Key Encipherment, Data Encipherment, Key Agreement

CallManager CSR:

Attributes:

Requested Extensions:

X509v3 Extended Key Usage:

TLS Web Server Authentication, TLS Web Client Authentication, IPSec End System

X509v3 Key Usage:

Digital Signature, Key Encipherment, Data Encipherment, Key Agreement

IPSec CSR:

TLS، بې و م داخ ة ق دا ص م : X509v3 ع س و م ل ا ح ا ت ف م ل ا م ا د خ ت س ا : ة ب و ل ط م ل ا ت ا د ا د ت م ا ل ا : ت ا م س ل ل ا ،
IPSec End System X509v3 ي ئ ا ه ن ل ل ا م ا ط ن ل ل ا ح ا ت ف م ا د خ ت س ا ، TLS، ب ي و ل ي م ع ة ق د ا ص م
ح ي ت ا ف م ل ا ة ي ق ا ف ا ت ا ، ت ا ن ا ي ب ل ا ر ي ف ش ت ، ح ي ت ا ف م ل ا ر ي ف ش ت ، ي م ق ر ل ا ع ي ق و ت ل ل ا

ن ي و ك ت ل ا



CAPF: ة د ا ه ش ع ي ق و ت ل ي ج ر ا خ ل ا ر ذ ج ل ا ق د ص م ل ا ع ج ر م ل ا م ا د خ ت س ا م ت ي ، د خ ا و و ي ر ا ن ي س ي ل ي ا م ي ف
ت ن ر ت ن ا ل ل ا ل و ك و ت و ر ب ف ت ا ه و Jabber ل ي م ع ل ط ا س و ل ا / ة ر ا ش ا ل ا ر ي ف ش ت ل

ن ا م ا ة ع و م ج م ك ك ب ص ا خ ل ا CUCM ع م ج ت ا ش ن ا ب م ق 1. ة و ط خ ل ا

```
admin:utils ctl set-cluster mixed-mode
```

CAPF CSR ا ش ن ا ب م ق ، ة ر و ص ل ل ا ي ف ح ز و م و ه ا م ك 2. ة و ط خ ل ا

Generate Certificate Signing Request

 Generate  Close

Status



Warning: Generating a new CSR for a specific certificate type will overwrite type

Generate Certificate Signing Request

Certificate Purpose*

Distribution*

Common Name*

Key Length*

Hash Algorithm*

Generate

Close

Windows 2008 CA) في عبات الال بالاق الال مادختساب) CA عم اذه ع قو. 3 ة و ط خ الال

ة. داهش الال هذه عي قوتل مدختس ملل عبات الال قي دصت الال ع جرم بالاق الال جاتحت : ة ط خ الال م

Submit a Certificate Request or Renewal Request

To submit a saved request to the CA, paste a base-64-encoded

Saved Request:

Base-64-encoded
certificate request
(CMC or
PKCS #10 or
PKCS #7):

```
d43Q6Zx+jfHozMpIIxPBY2ZMh3tqY5jBSawd8SBq  
C+kM7fAJFtVGtvt+yeG5+P1HPGCr7r87171uXA+g  
o/rAeJgnLbNRSXRPOM0aGhMJ2Hd7R6sQ64iB8gng  
DiwxAgQaeJw7n8vd4ehZSN1Z46gm+wx0Tk94yDed  
J7Xot0WbkseyQVWsHBY17w==  
-----END CERTIFICATE REQUEST-----
```

Certificate Template:

Subordinate Certification Authority

Additional Attributes:

Attributes:

Submit >

10.67.81.120/certsrv/certifnsh.asp


Cisco Service Award OS X Yosemite 虚拟机... CALO Project Squared

Microsoft Active Directory Certificate Services -- sophia-WIN-3S18JC3LM2A-C

Certificate Issued

The certificate you requested was issued to you.

DER encoded or
 Base 64 encoded


[Download certificate](#)
[Download certificate chain](#)

ةبسننلاب CAPF ك مداخلل ةداهشو CAPF-trust ك رذجلل قدصملا عجرملا لئيمحتب مق 4. ةوطخلل CallManager ةقثك اذه رذجلل لوصولل ي ف مكحتللا عجرم لئيمحت اضيأ يجري، رابتخالل اذهل نأ لئلاحت ةعقوملا LSC ةمدخ نأل CallManager ةمدخو Jabber ني TLS لاصتلا لئلا لوصولل كانه، ةلاقملا هذه ةيادب ي ف روكذم وه امك. اضيأ CallManager ةمدخ ةطساوب اهب قوثوم نوكت لئلا قدصملا عجرملا اذه لئيمحت بجي ناك كذل، مداولل عيملل قدصملا عجرملا ةاذحم لئلا ةجاح IP فاته رشن ةيلمع لئلا ةبسننلاب. طئاسولل/تاراشللا ريفشئل لعفللاب CallManager ي ف ةقثك CAPF عقوي يذللا CA لئيمحت وأ طلتخم عوضوك CUCM لئلا ةقثك بجي ال 802.1x، مداخل CUCM.

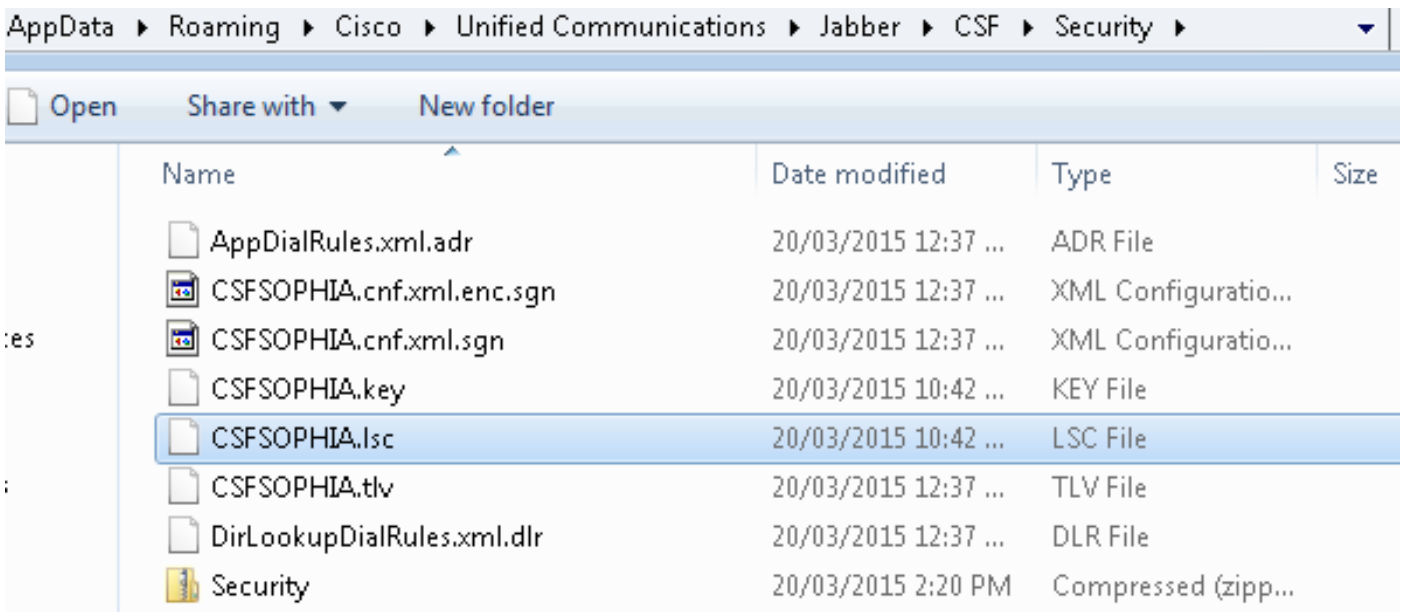
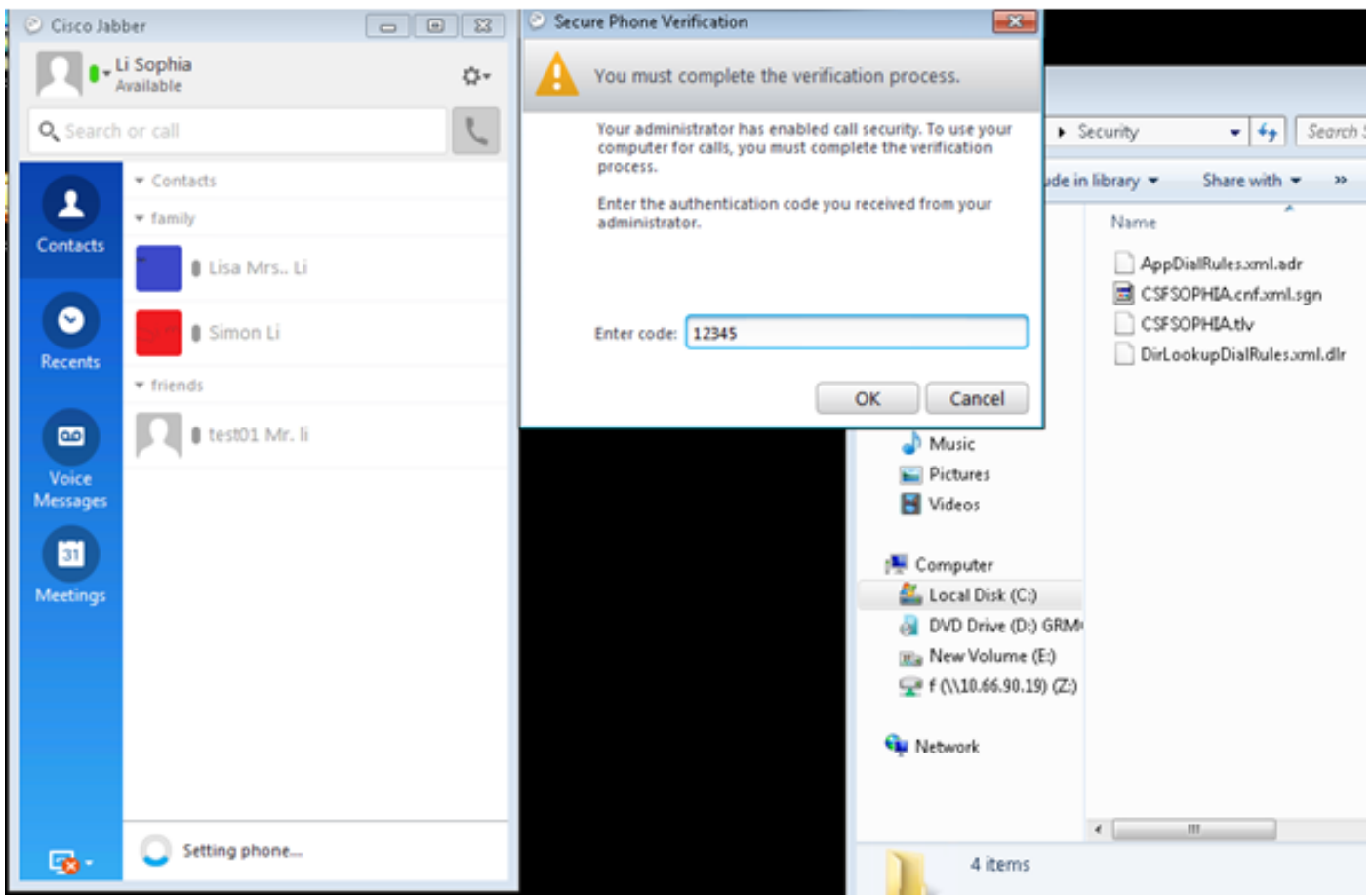
ةوطخلل CAPF. ةمدخ لئلا غشت ةداعب مق 5.

تاطحالملل عيملل ي ف CallManager/TFTP تامدخ لئلا غشت ةداعب مق 6. ةوطخلل

ةوطخلل Jabber Softphone LSC. ةقو 7.

Certification Authority Proxy Function (CAPF) Information

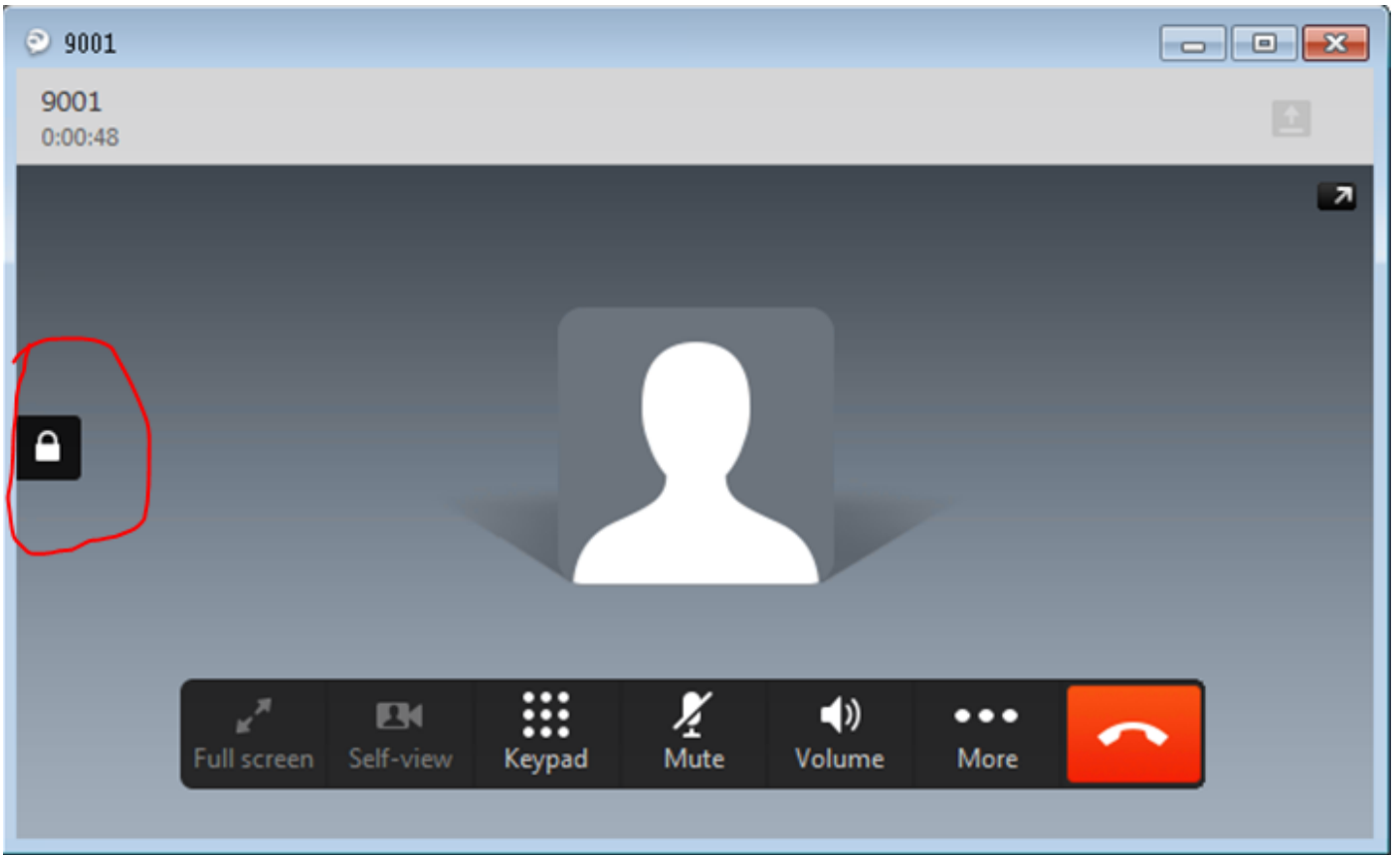
Certificate Operation *	Install/Upgrade
Authentication Mode *	By Authentication String
Authentication String	12345
<input type="button" value="Generate String"/>	
Key Size (Bits) *	1024
Operation Completes By	2015 12 27 12 (YYYY:MM:DD:HH)
Certificate Operation Status: Upgrade Success	
Note: Security Profile Contains Addition CAPF Settings.	



8. ةوطخلا Jabber Softphone ل نامألا فيرعت فلم نيكم تب مق .



9. ةوطخلا م س اب نألا نألا RTP ذي فنن متي .

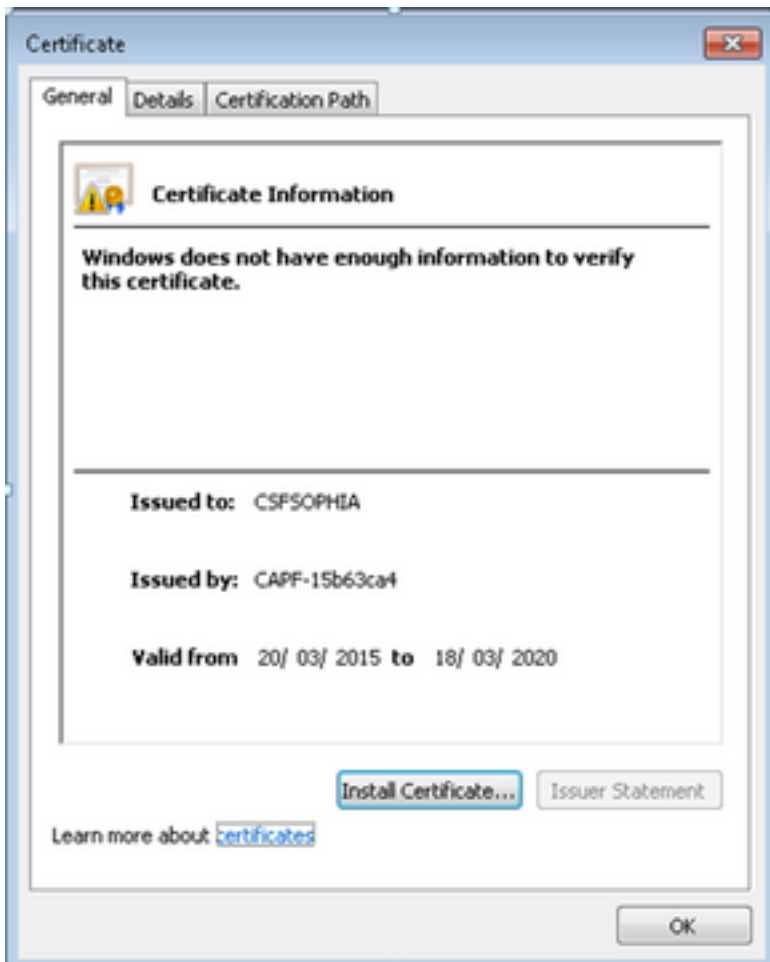


ةحصللا نم ققحتلا

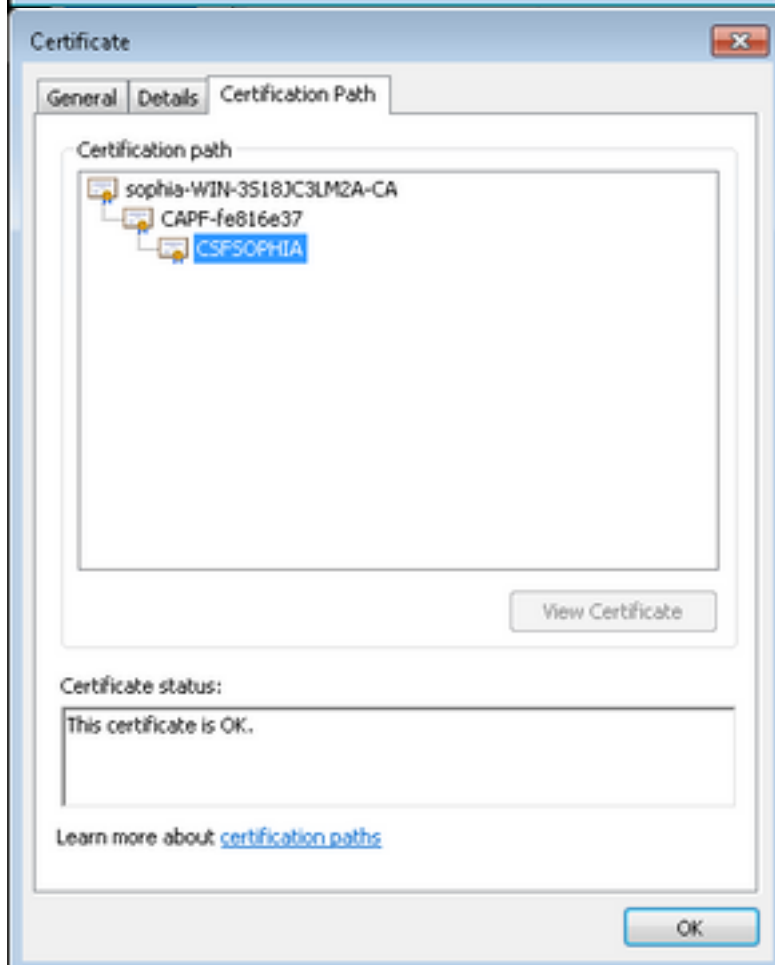
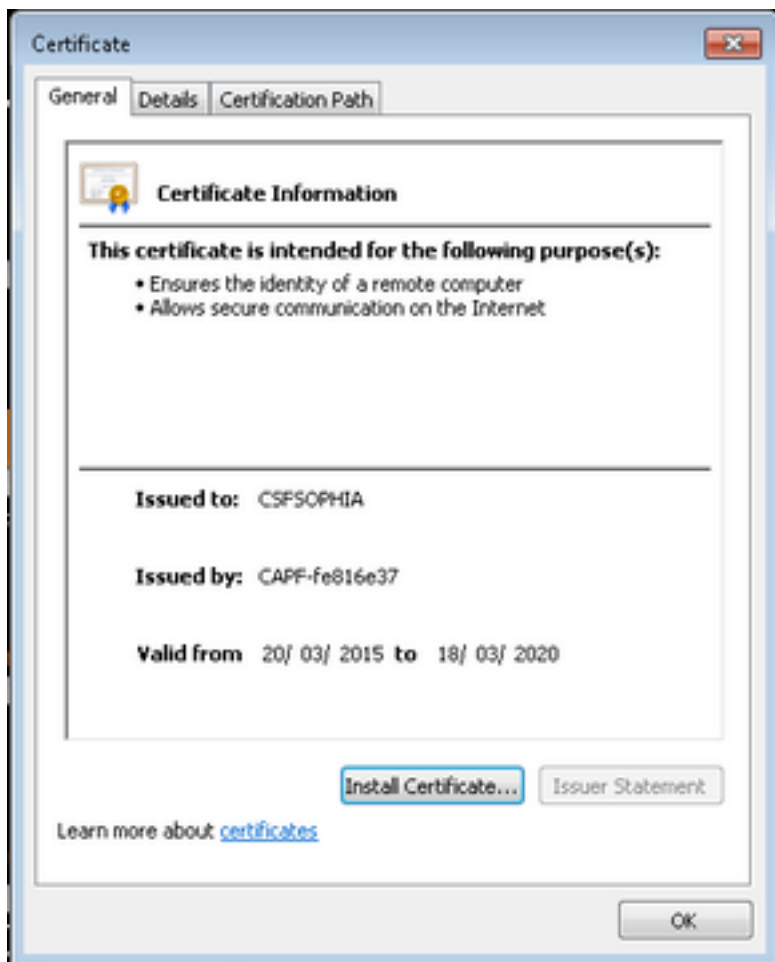
CA: نم عقوملا CAPF و ايتاذ CAPF رايتخا دنع LSC نراق

قدصملا عجرملا وه CAPF نإف ، LSC رظان ةهجو نم ، LSC ل روصلا هذه نم ىرت نأ كنكمي امك يوناتلا (طيسولا) قدصملا عجرملا وه CAPF نكلو ايتاذ عقوملا CAPF مادختسا دنع رذجلا CA. نم عقوملا CAPF مادختسا اناثأ

ايتاذ CAPF عيقوت دنع LSC



CA نم عقوم ل CAPF دن ع LSC



هېڅ:

ارظن .فتاه ip ل نم فلتخم لاثم اذه يف ةلسلس ةداهش لمك رهظي LSC نوبز Jabber ل
تاراسم 3.2 رادصالا RFC 5280 راي عم ل اذانتسا (IP) تنرت نال لوكوتورب فتاوه ميمصت ل
قدصم ل عجرم ل ةداهش و CAPF م ، دوقفم (عجرم ل اذانتسا فرعم) AKI ن م (ةقث ل اذانتسا)
ةلسلس يف CAPF/Root CA ةداهش دق ف يدوي . تاداهش ل ةلسلس يف نيدوجوم ريغ رذل ل
نود 801.x ةقداصم اذانتسا IP فتاوه ةقداصم ل ISE يف لكاشم ل ضعب ثودح ل اذانتسا
عجرم نم عقوم LSC عم CUCM 12.5 يف رخا رايخ كانه . ISE ل رذل ل اذانتسا و CAPF ليمحت
IP ةقداصم ل ISE ل CAPF ةداهش ليمحت مزلي ال كلذل ةرشابم لصتم ريغ يجرخ قدصم
Phone 802.1x.

اهحالص او عاطخال فاشكتسا

ن.نيوكتل اذهل اذانتسا او عاطخال فاشكتسا ل ةدجم تامولعم اي لاج رفوتت ال

ةلص تاذا تامولعم

CM: ةقثك رذل ل ةداهش ليمحت بجي ، CAPF ةقوم ل CA ةداهش :فورعم ل بيعل

https://bst.cloudapps.cisco.com/bugsearch/bug/CSCut87382/?referring_site=bugquickviewredir

ةمچرتل هذه ل و ح

ةلأل تاي نقتل ن م ة و مچ م ادخت ساب دن تسمل اذ ه Cisco ت مچرت
ملاعلاء ن أ عي مچ ي ف ن ي م دخت سمل ل معد ي و تح م مي دقت ل ة يرش ب ل و
امك ة ق ي قد ن و ك ت ن ل ة ي ل أ ة مچرت ل ض ف أ ن أ ة ظ حال م ي ج ر ي . ة ص ا خ ل م ه ت غ ل ب
Cisco ي ل خ ت . ف ر ت ح م مچرت م ا ه م د ق ي ي ت ل ا ة ي ف ا ر ت ح ا ل ا ة مچرت ل ا ع م ل ا ح ل ا و ه
ي ل ا م ا د ع و ج ر ل ا ب ي ص و ت و ت ا مچرت ل ا ه ذ ه ة ق د ن ع ا ه ت ي ل و ئ س م Cisco
Systems (رف و ت م ط بار ل ا) ي ل ص أ ل ا ي ز ي ل ج ن ا ل ا دن تسمل ا