

LDAP لم اكنتل ةص صخمل ةيم يظنتلا ةدحول Active Directory و تاملكملا ري دم نيب

تايوت حمل

[ةمدقملا](#)

[ةيساسأل تابلطتملا](#)

[تابلطتملا](#)

[ةمدختسملا تانوكملا](#)

[نيوكتلا](#)

[AD مداخل لعي نيوكتلا](#)

[CUCM لعي نيوكتلا](#)

[ةحصلا نم ققحتلا](#)

[احال صاوا عا طخال افاشكتسا](#)

ةمدقملا

ني م دختسملا (OU) ةديج ةص صخم ةيم يظنت ةدحو عاشن اارج دن تسملا اذه حضوي ةيساسا ةص صخم ةدحو كي دل نوكت ام دن ع ني صاخلا.

ةيساسأل تابلطتملا

تابلطتملا

Active Directory (AD) مداخل ةفرعم كي دل نوكت نأب Cisco ي صوت.

ةمدختسملا تانوكملا

Cisco Unified Call Manager (CUCM) نم 10.5.2.13900-12 رادصالا لى دن تسملا اذه يف ةدراولا تامولعمل دن تست.

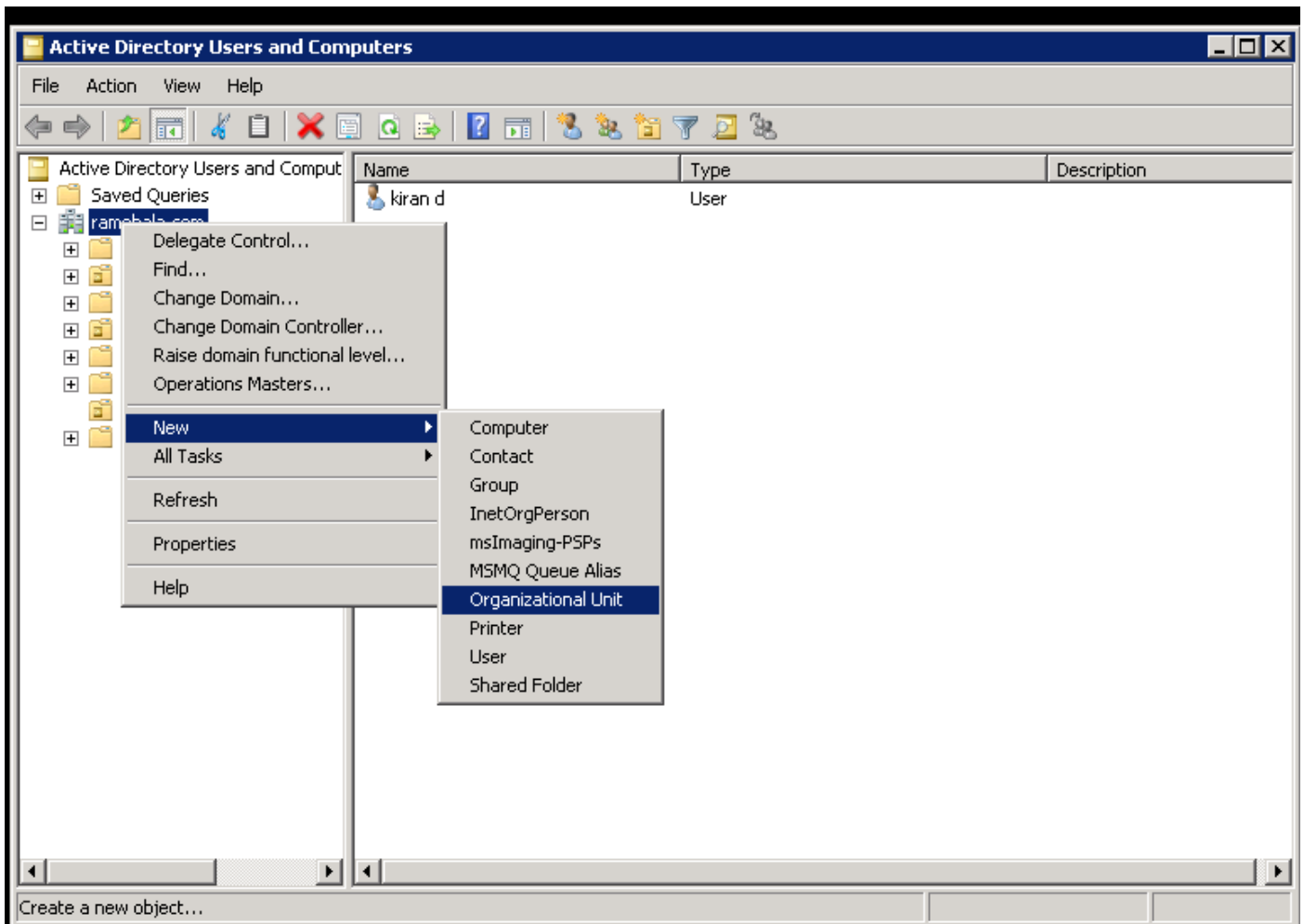
ةصاخ ةي لمعم ةئيبي يف ةدوجوملا ةزهجالا نم دن تسملا اذه يف ةدراولا تامولعمل عاشن ا م ت تناك اذا (يضا رتفا) حوسمم نيوكتب دن تسملا اذه يف ةمدختسملا ةزهجالا عيمج تادب رما يال لم تحملا ري ثاتلل كمهف نم دكاتف، ةرشابم كتكباش.

نيوكتلا

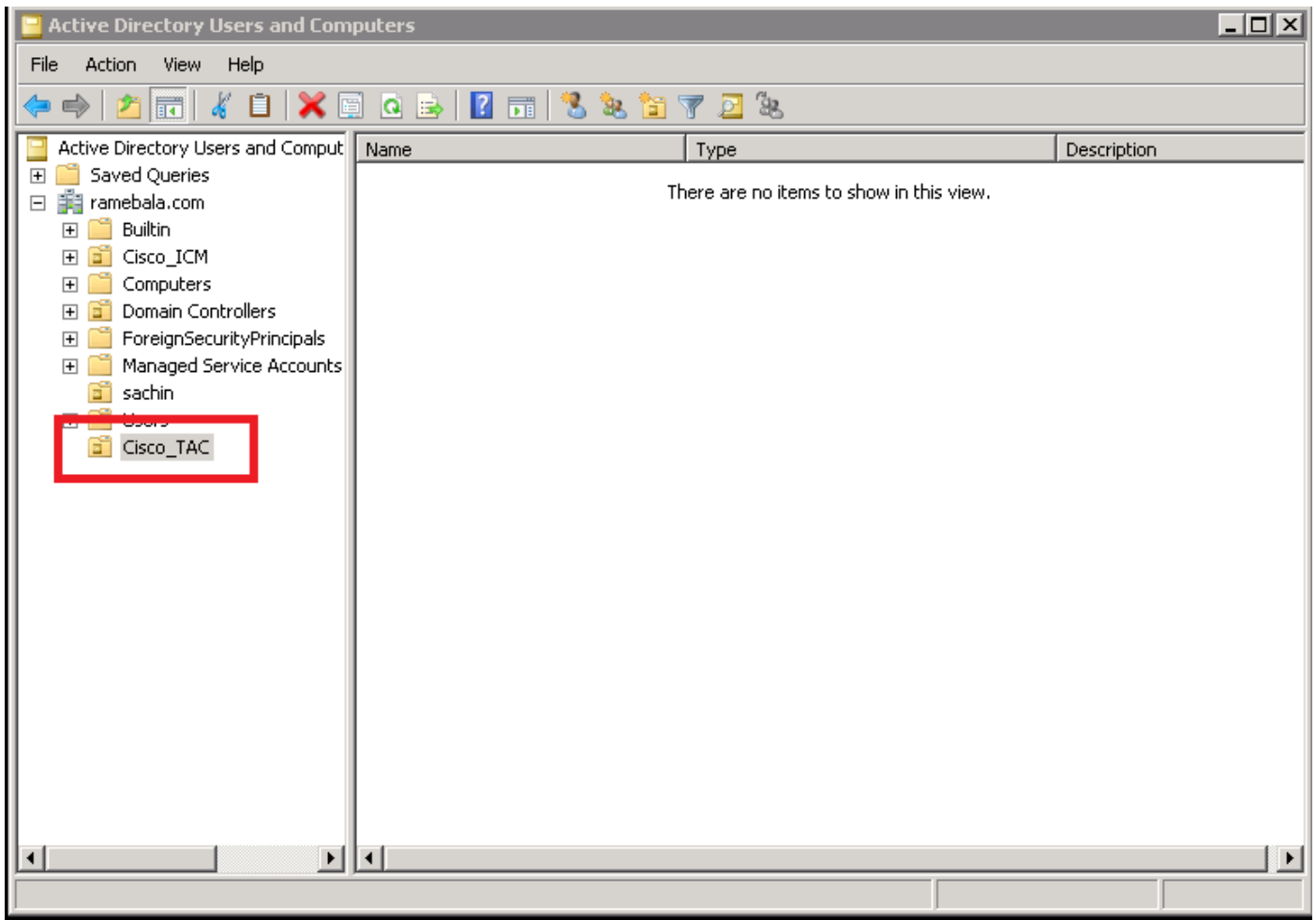
AD مداخل لعي نيوكتلا

ةديج مكحت ةدحو عاشن ا 1. ةوطخال.

ةيم يظنتلا ةدحولا > دي ج رتخاو ةيساسأل ةدحولا قوف نم يال سواملا رزب رقنا.

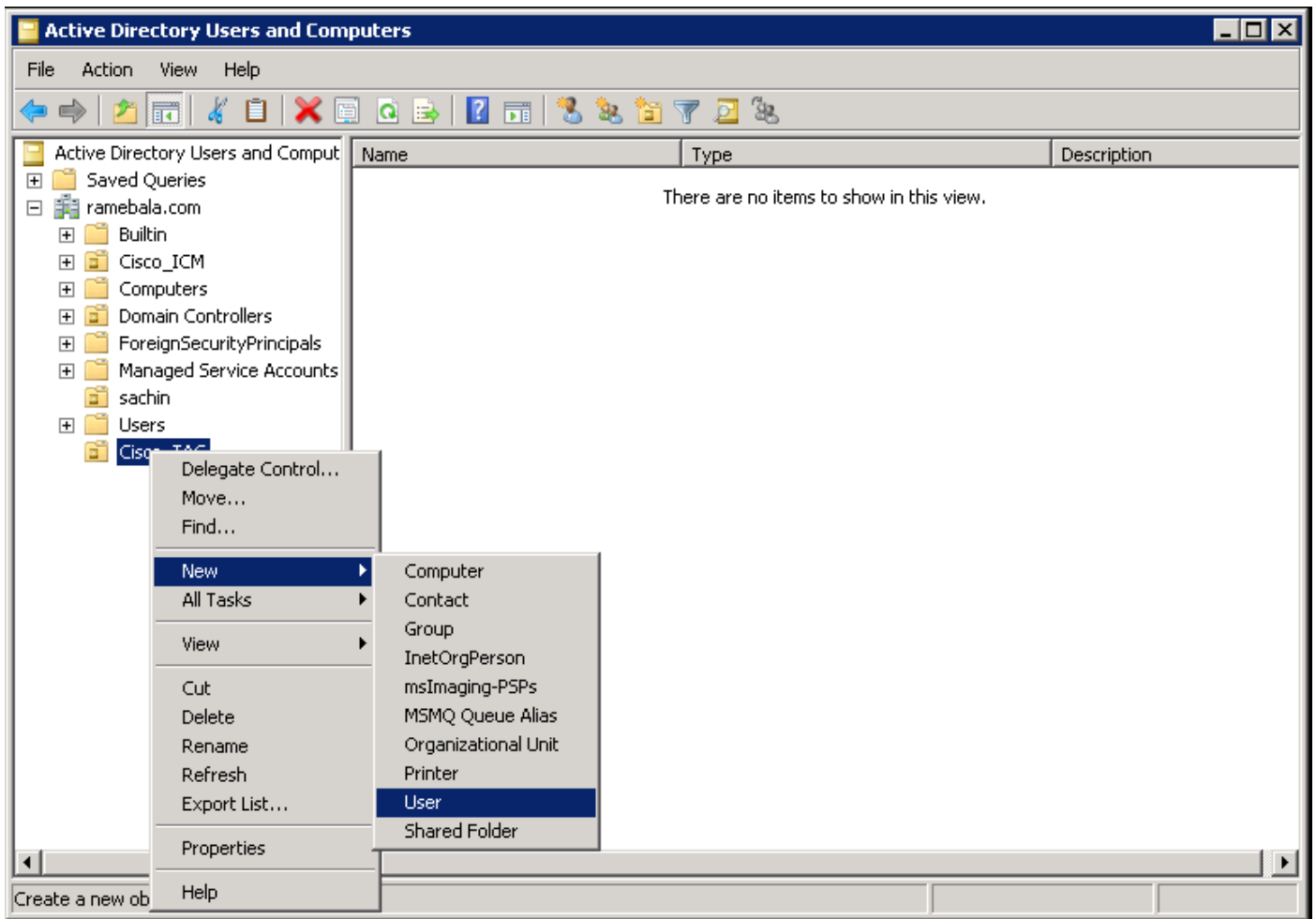


2. عوطلخ لا (newly created OU، ل اثم اذه يف) . newly created OU ل ا تصحف 2. عوطلخ لا ("ciSCO_TAC." وه)



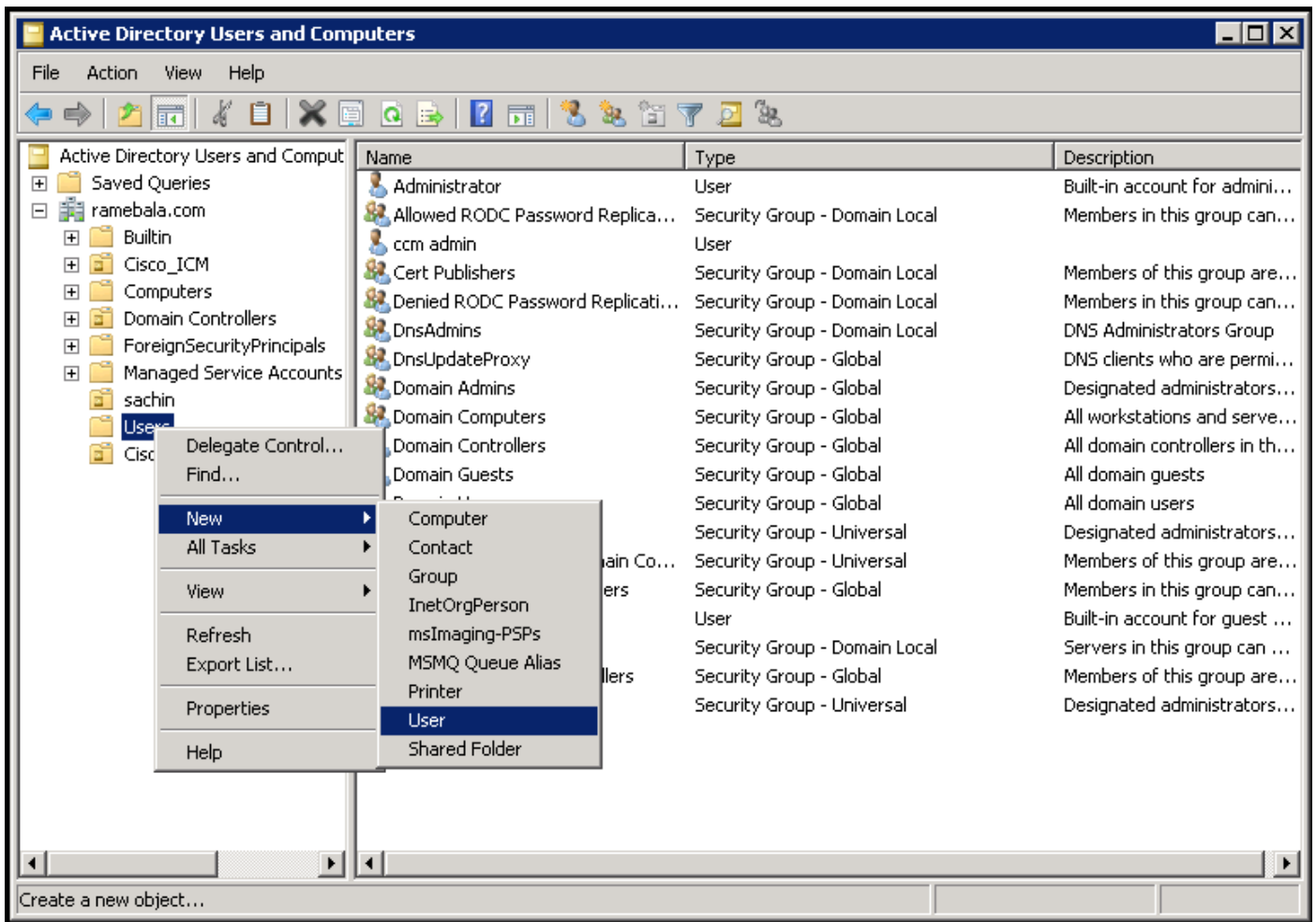
ديدل ال OU في نيم دختسم ة فاضا 3. ة وطلال

م دختسم ال > دي دج رتخاو ة دي دل ال ة دل وال قوف ن م ال ال س وامل ال رزب رقنا

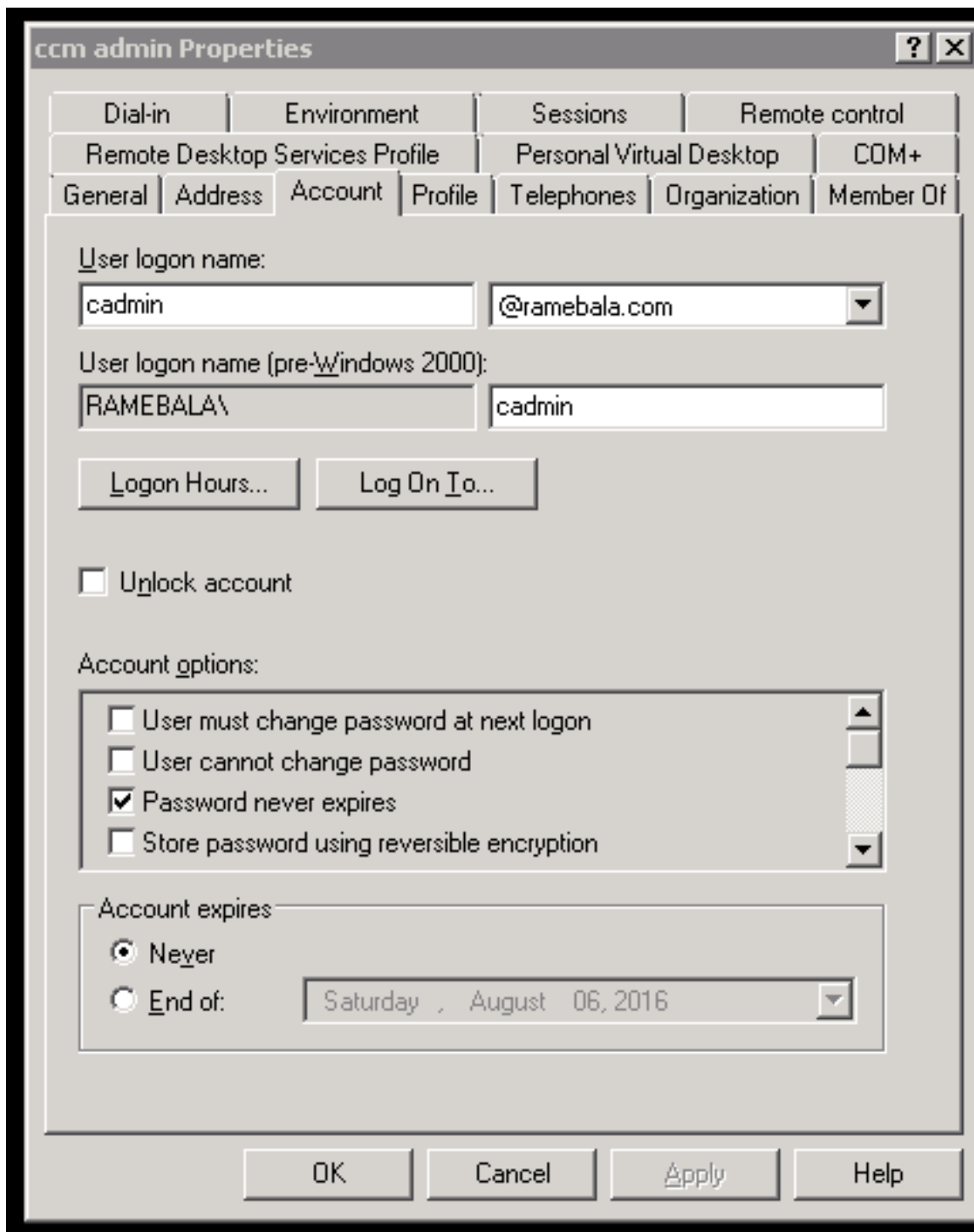


AD و CUCM ۾ داخل ٺهيءَ وڃڻ لاءِ مدبر موقعي ۾ داخل ٿيڻ ۾ 4. ٽيپو ۾ داخل ٿيڻ.

۾ داخل ٿيڻ > ڊيڊج رٽخ او ٺهيءَ داخل ٿيڻ لاءِ قوف ٺهيءَ داخل ٿيڻ لاءِ رٽب رٽب ٺهيءَ داخل ٿيڻ.



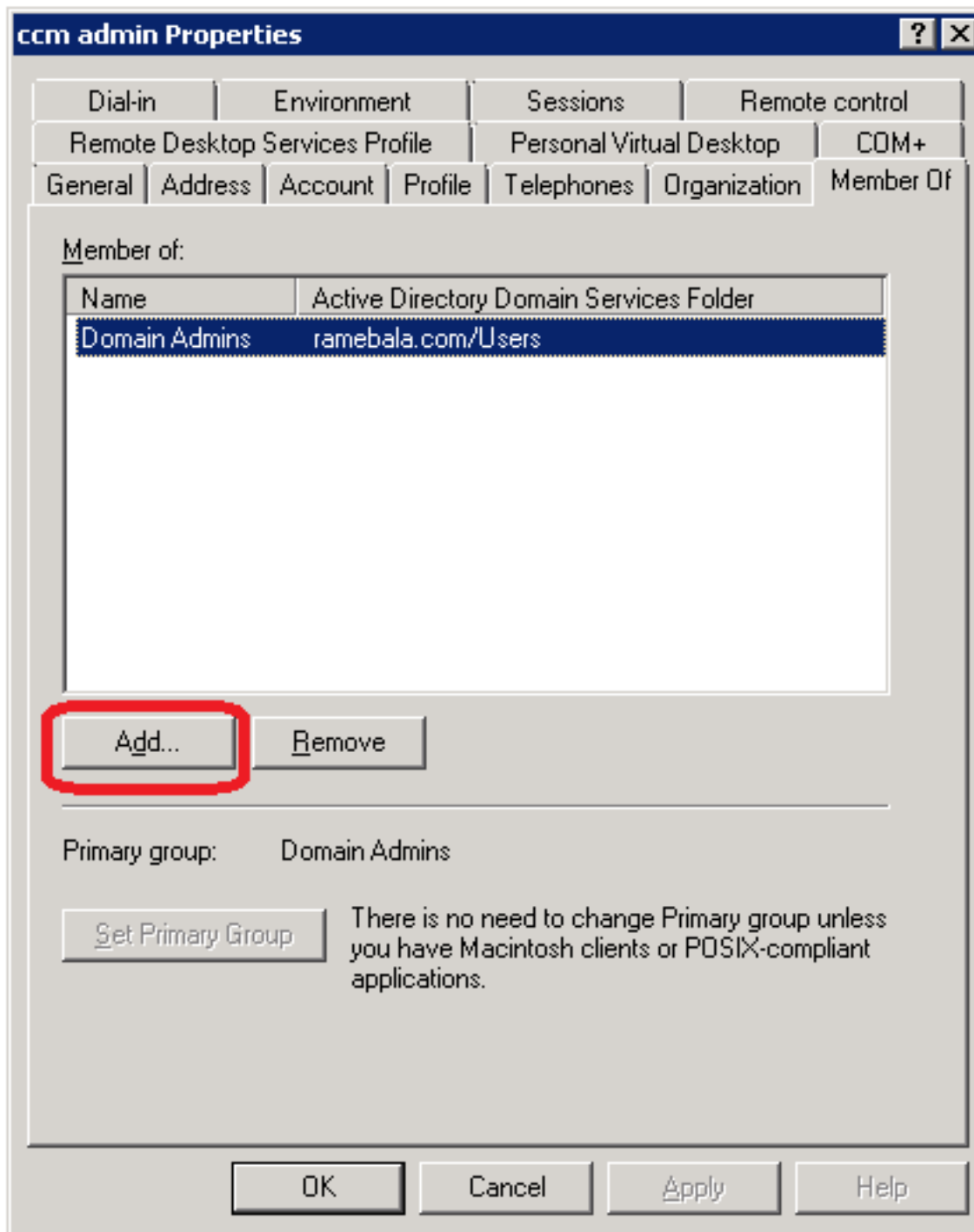
لإجمالي لؤوسم ي ف اوضع مدختسملا اذه نوكي نأ بجي .ديدجال مدختسملا عاشنإ مت



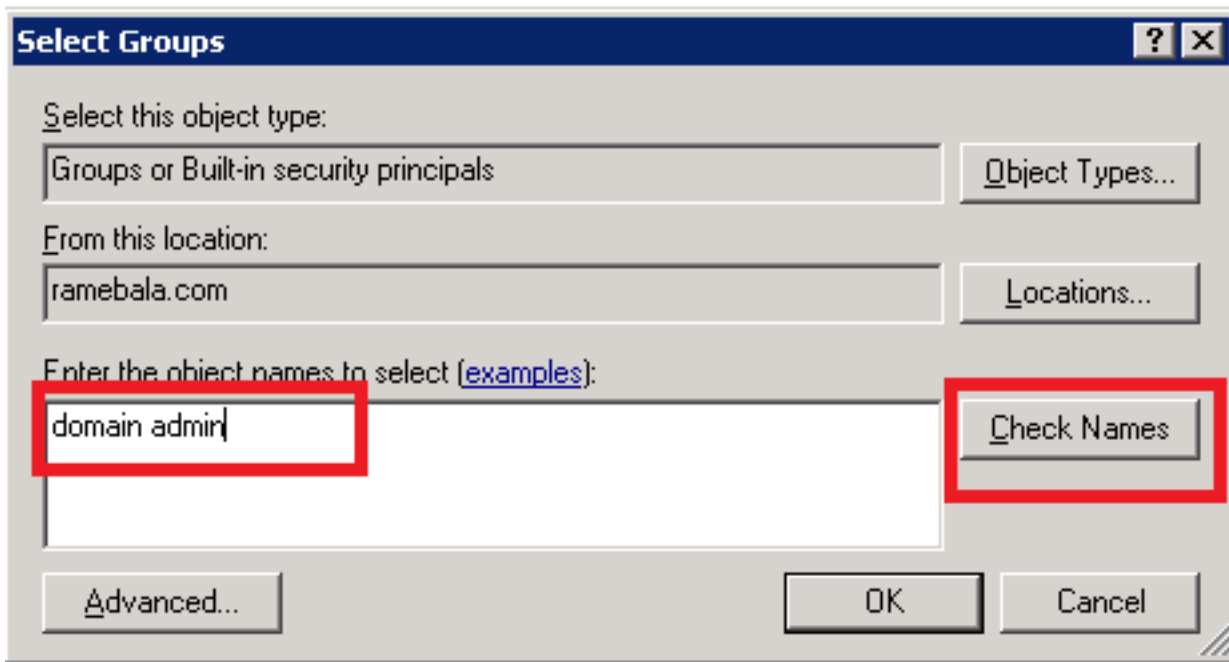
صئاصخ > مدختسم قوف نميأل سواملا رزب رقنا 5. ةوطخلال

بيوبتلا ةمالع وضع دح، "صئاصخ" راوح برم يف

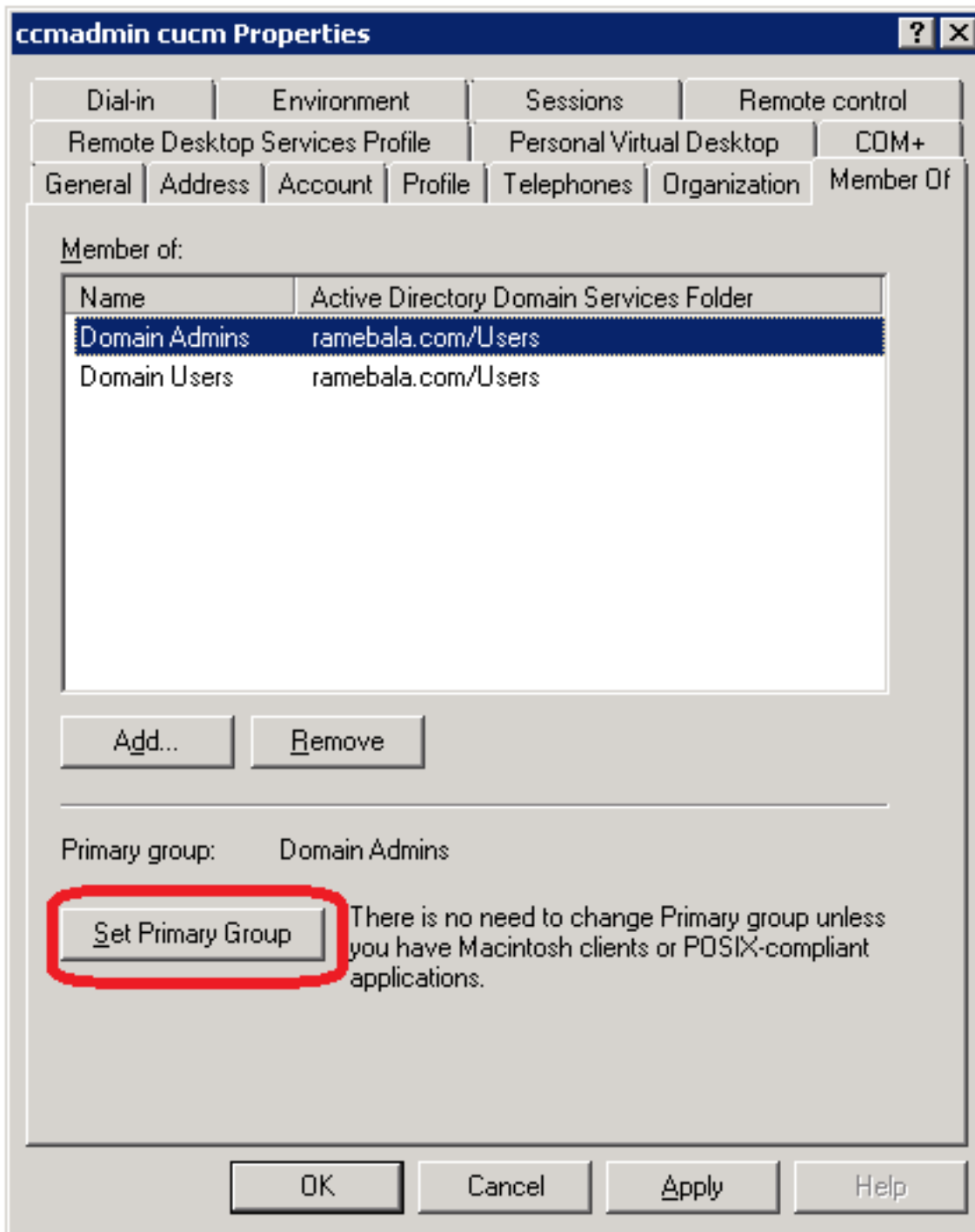
ةفاضل قوف رقنا، بيوبتلا ةمالع وضع يف



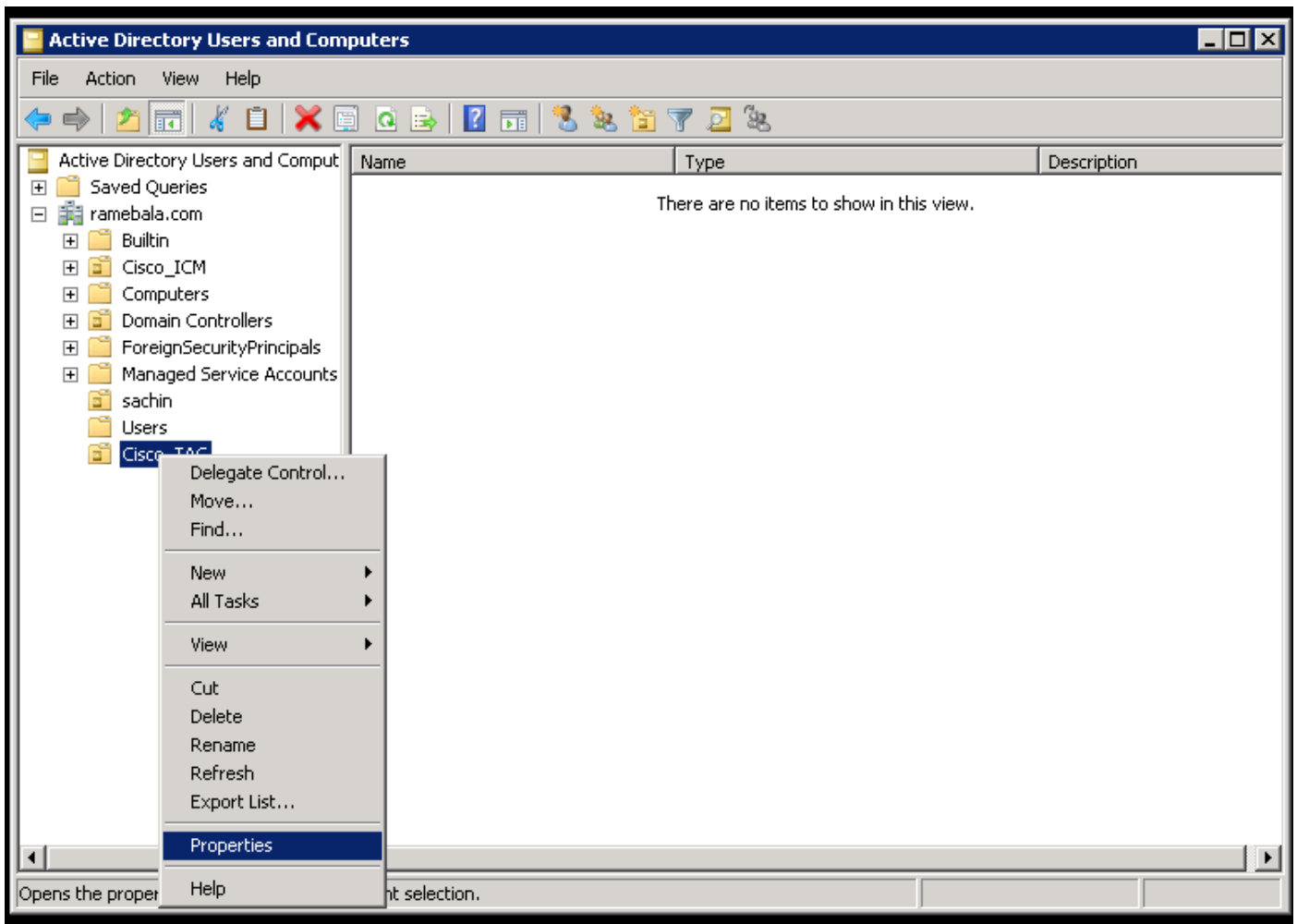
وقوف روناو "الاجمل ةرادا" لخدأ ،"اهديحت متيس يتل تانئالك الامسأ" ل ةبسننلاب 6. ةوطخل
امسألا نم ققحتلا



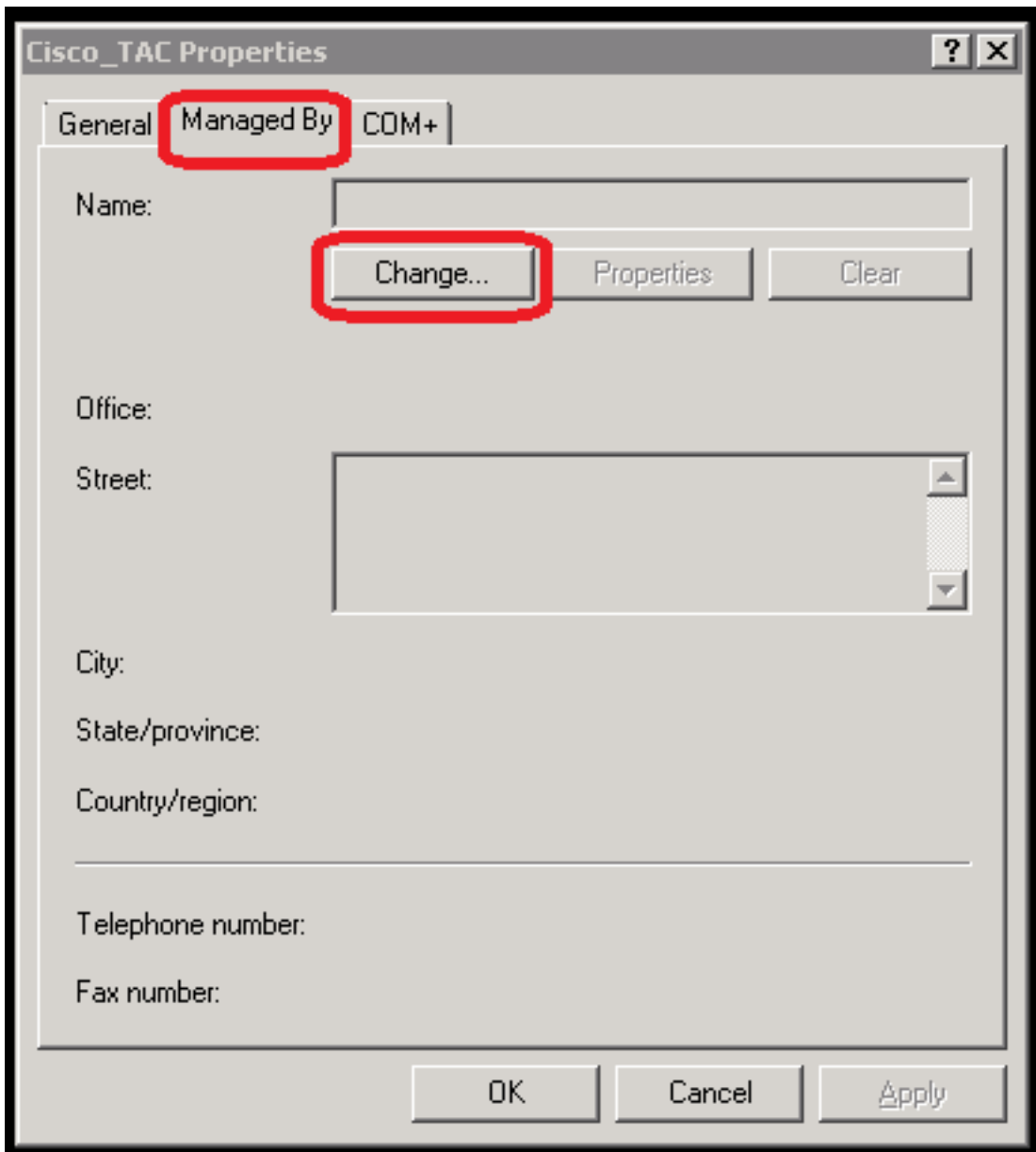
ةلازاب مق م ث ،ةيساسأل ةومجملا نييعت قوف رقناو لاجملا يلوؤسم ددح . 7 ةوطخلا لاجملا يم دختسم



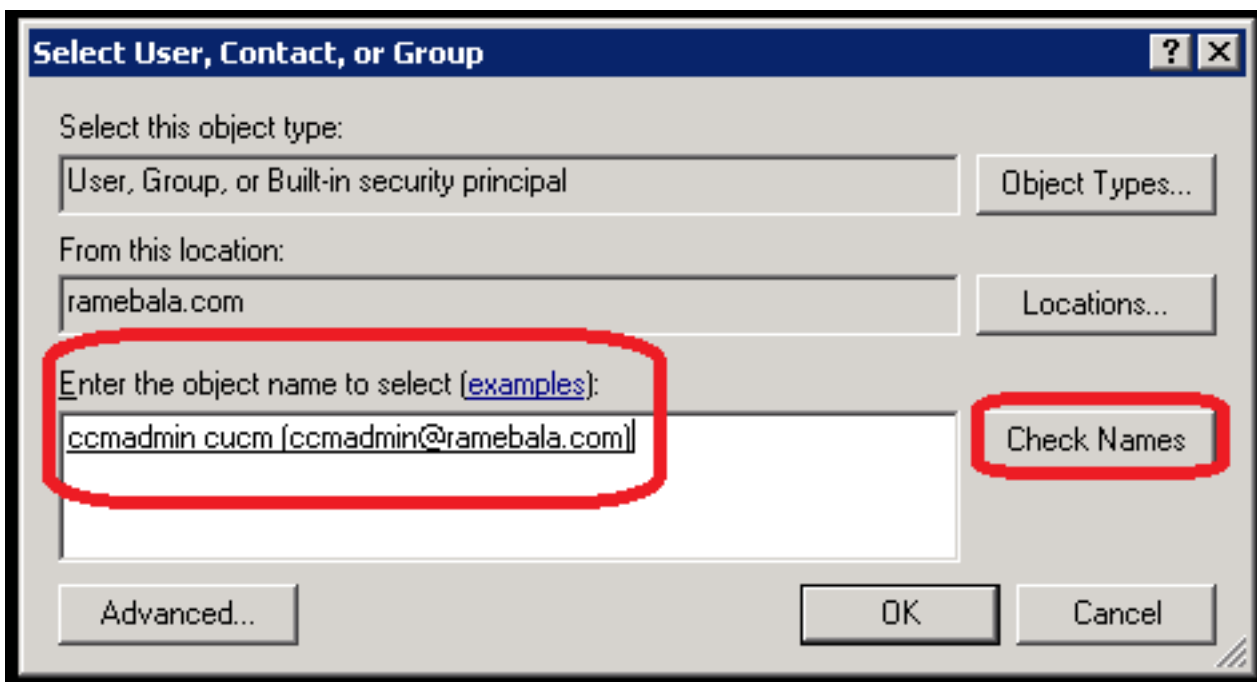
(لا تملك اذا في Cisco_TAC) لوصول في م كحتال ةدحو وىل ع نميألا سواملا رزب رقنا 8. ةوطخلا صئاصلا رتخاو.



رېښت قوف رڼو او **Managed By** بې وېب تال عمال ع دح ، "صئاصخ" راوځل ا عبرم ف ي 9 ؤوځل ا

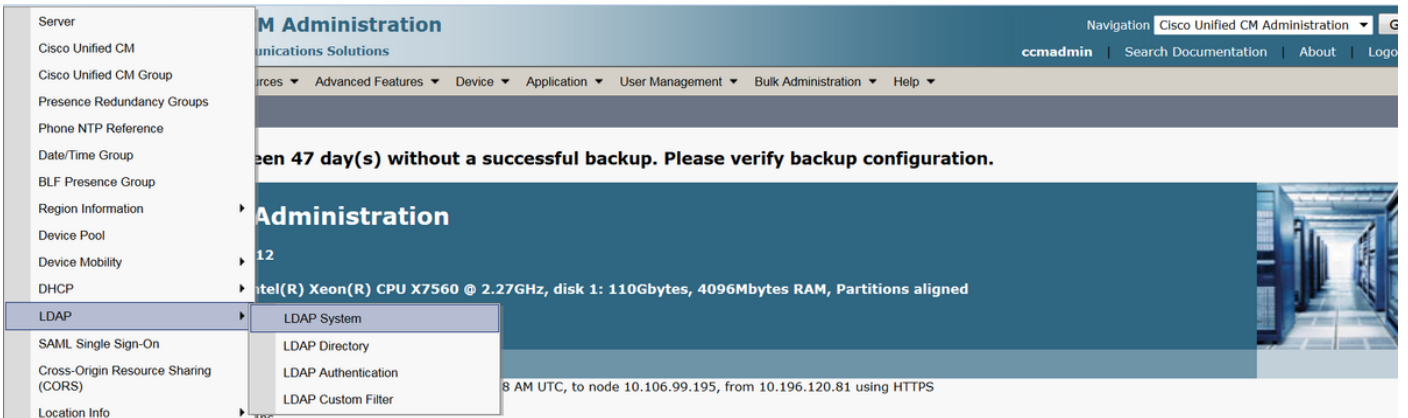


رسيح عاشن ال هؤاشن ا مت يذلا مدخت س م ال مسا) هديحت ديتر يذلا نئالك ال مسا لخد ا. 10 ةوطخل
عامس ال نم ققحت ال يلع رقنا م (4 ةوطخل ال ي CUCM و AD مداخ ني ب

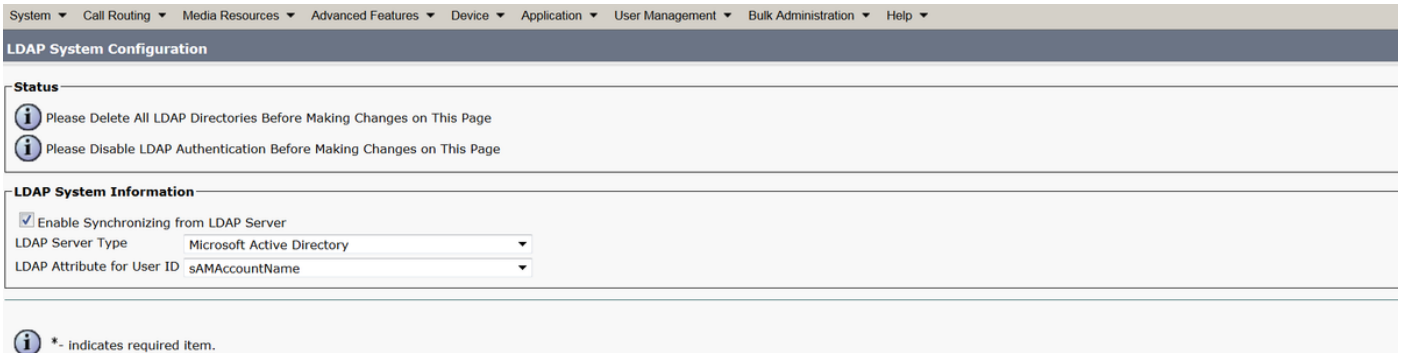


CUCM على نيوكتال

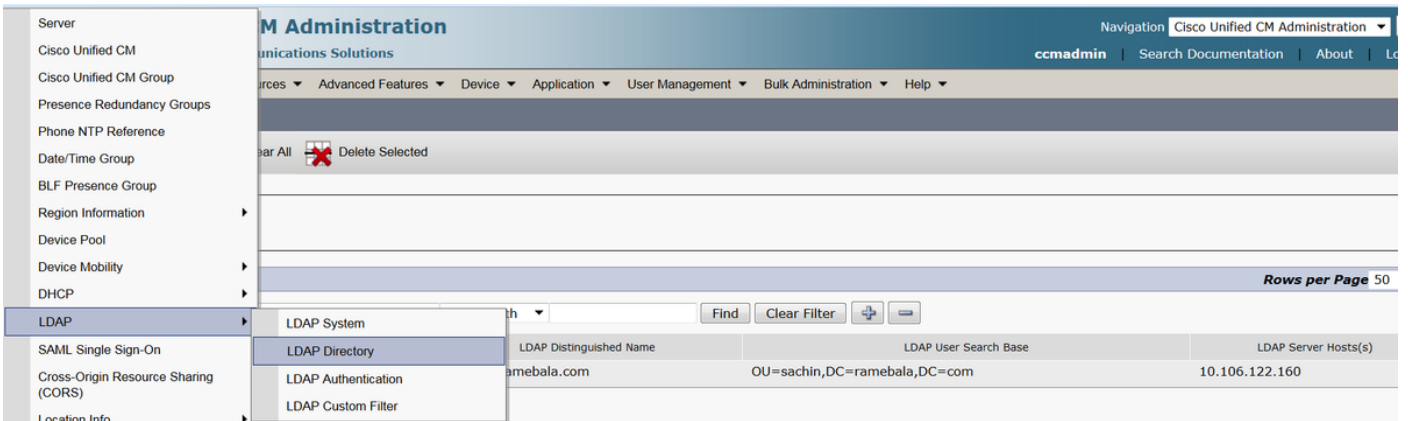
LDAP > LDAP ماظن > LDAP ماظن الى لوقتنا 11. ةوطخل



LDAP ماظن الى لوقتنا 12. ةوطخل



LDAP لي لوقتنا 13. ةوطخل



ديج فيضي ةق طوط. 14. ةوطخل

LDAP Directory



Save

-Status



Status: Ready

-LDAP Directory Information

LDAP Configuration Name*	TAC_LDAP
LDAP Manager Distinguished Name*	cadmin@ramebala.com
LDAP Password*	••••••••
Confirm Password*	••••••••
LDAP User Search Base*	OU=Cisco_TAC,DC=ramebala,DC=com
LDAP Custom Filter	< None >

ةظحال:

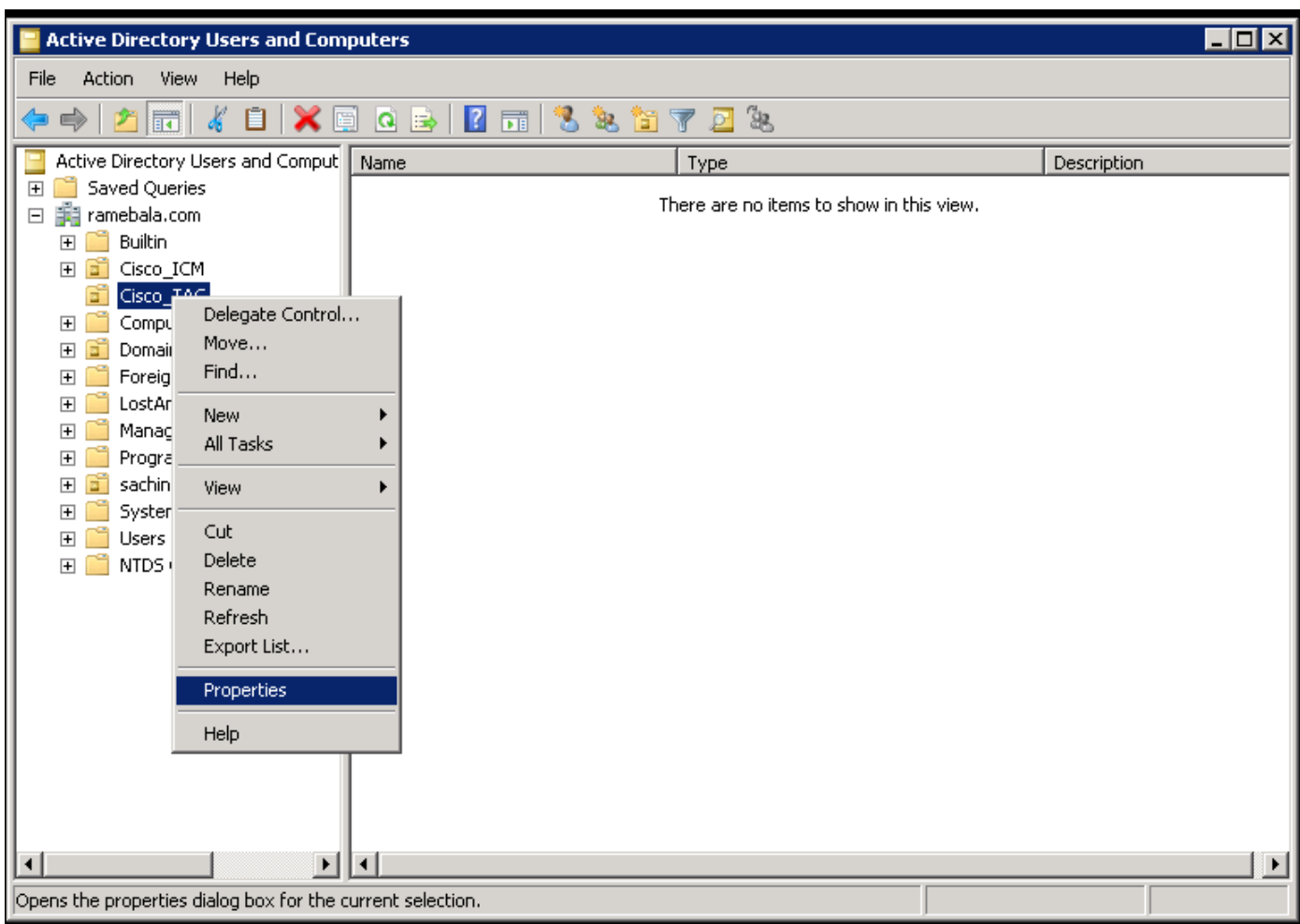
LDAP نيوكتل مسايآ هة عميقلا هة LDAP نيوكت مساي

رسج مدختسمل مدختسمل مساي عميقلا هة نوكت نأ بجي LDAP ري دمل زيمملا مسالا AD و CUCM.

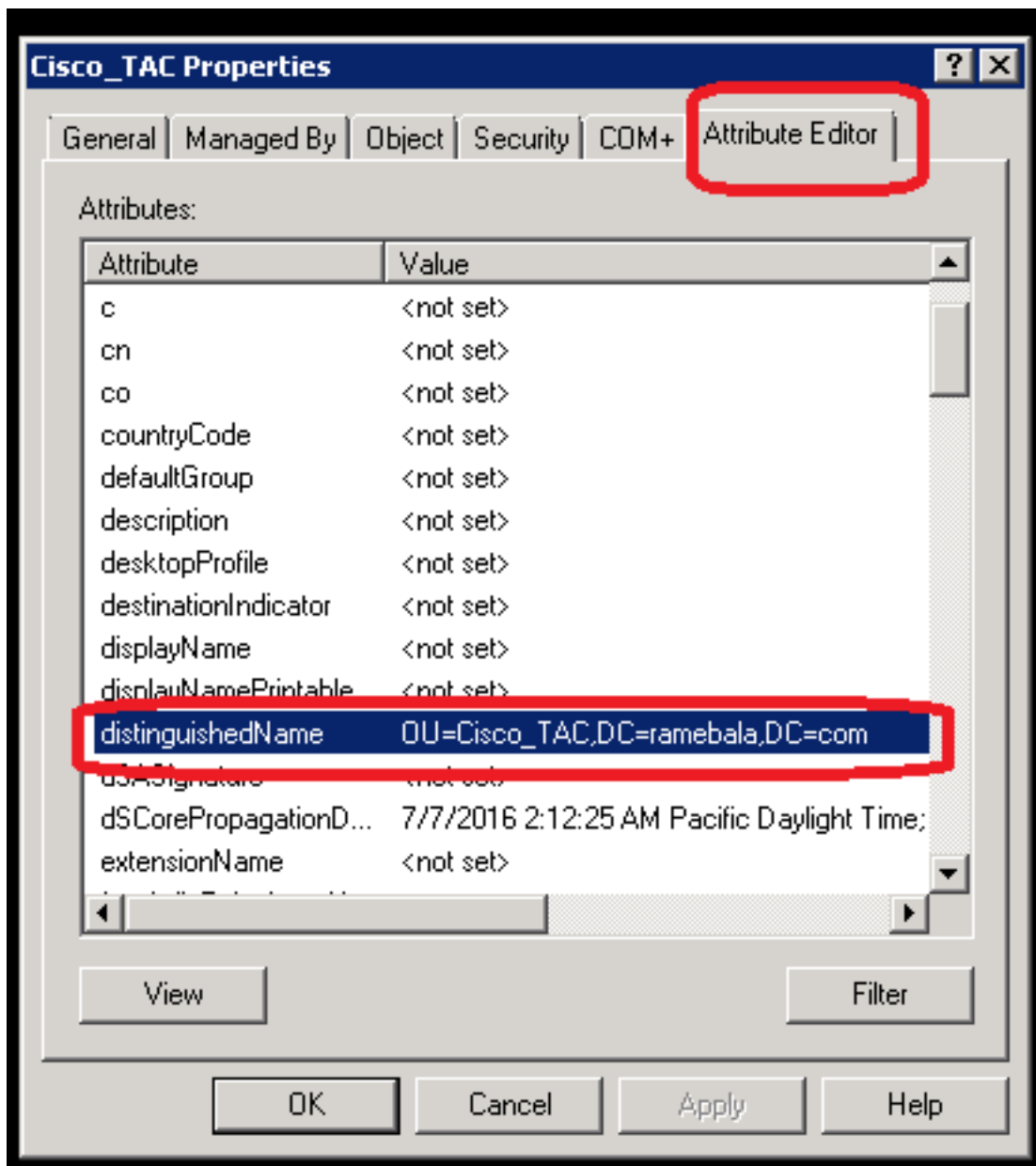
هؤاشنإ مت يذل رسجل مدختسمل بصاخلا رورملا عمك هة عميقلا هة LDAP رورم عمك 4. ةوطخال ي

AD: مدخال يل عارجال اذ عبتا، عميقلا هة يل ع روثلل LDAP مدختسمل ثحب ةدعاق:

صئاصخال ددحو مكحتلا ةدحو قوف نميال سوامل رزب رقنا أ)



ةميق نع ثحباو "تامسلا ررحم بيوبتلا ةمالع ددح"، صئاصخال راوخلل ع برم ي ف ب) "distinguishedName".

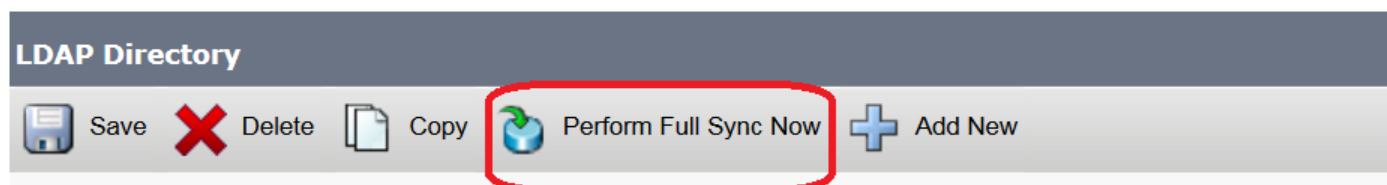


ذفنم وناونع لدان LDAP ب ظفح ا، انه 15 ةوطخلا



ظفح ةقطقط 16 ةوطخلا

نالآ ةلمالكلا ةنمازمل اذيفنت قوف رقنا 17 ةوطخلا



ةحصلا نم ققحتلا

يئاهنلا مدختسملا > مدختسملا قرادإ ىلإ لقتنا ،CUCM ىلع مدختسملا نم ققحتلل

اهحالصإو عاطخالأ فاشكتسا

نيوكتلا اذهل اهلصإو عاطخالأ فاشكتسال ةدحم تامولعم أيلاح رفوتت ال

ةمچرتل هذه لوج

ةللأل تاي نقتل نمة ومة مادختساب دن تسمل اذة Cisco تمةرت
ملاعلاء انء مء مء نمة دختسمل معد و تمة مء دقتل ةر شبل او
امك ةق قء نوك ت نل ةللأل ةمچرت لصف أن ةظحال مء ءرء. ةصاأل مء تءل ب
Cisco ةلخت. فرتمة مچرت مء دقء ةل ةل ةفارتحال ةمچرتل عم لاعل او
ىل إأمءءاد ءوچرلاب ةصوء و تامةرتل هذه ةقء نء اهءل وئس م Cisco
Systems (رفوتم طبارل) ةلصلأل ةزءل ءن إل دن تسمل