

# مداوخ ي ف ثحب ل ل ldp.exe مادختسا ةي فيك LDAP

## تايوت حمل

[ةمدق م ل ا](#)

[ةيساس ال ا تابل ط م ل ا](#)

[تابل ط م ل ا](#)

[ةمدختس م ل ا تانوك م ل ا](#)

[مداخ ل ا ب ط ب ر ل ا / ل ا ص ت ال ا و ldp.exe ت ي ب ث ت](#)

[ldp.exe مادختسا ب LDAP ل ي ل د ي ف ث ح ب ل ا](#)

[ةدي ف م نوك ت ن ا ن ك م ي ي ت ل ا ة ن ي ع ل ا ث ح ب ل ا ت ا ي ل م ع](#)

[ة ل م ك ل ا LDAP ت ا م س ة م ئ ا ق](#)

## ةمدق م ل ا

ن زول ا في ف ي خ ل ي ل د ل ا ي ل ا ل و ص و ل ا ل و ك و ت و ر ب ء ا ط خ ا ف ا ش ك ت س ا ة ي ف ي ك د ن ت س م ل ا ا ذ ه ف ص ي ة ق ي ر ط س ف ن ب LDAP ل ي ل د ي ف ث ح ب ل ا ك ل ح ي ت ت ة ا د ا م ا د خ ت س ا ب Jabber ب ة ق ل ع ت م ل ا (LDAP) Jabber.

## ةيساس ال ا تابل ط م ل ا

### تابل ط م ل ا

ة ل ل ا ت ل ا ع ي ض ا و م ل ا ب ة ف ر ع م ك ي د ل نوك ت ن ا ب Cisco ي ص و ت :

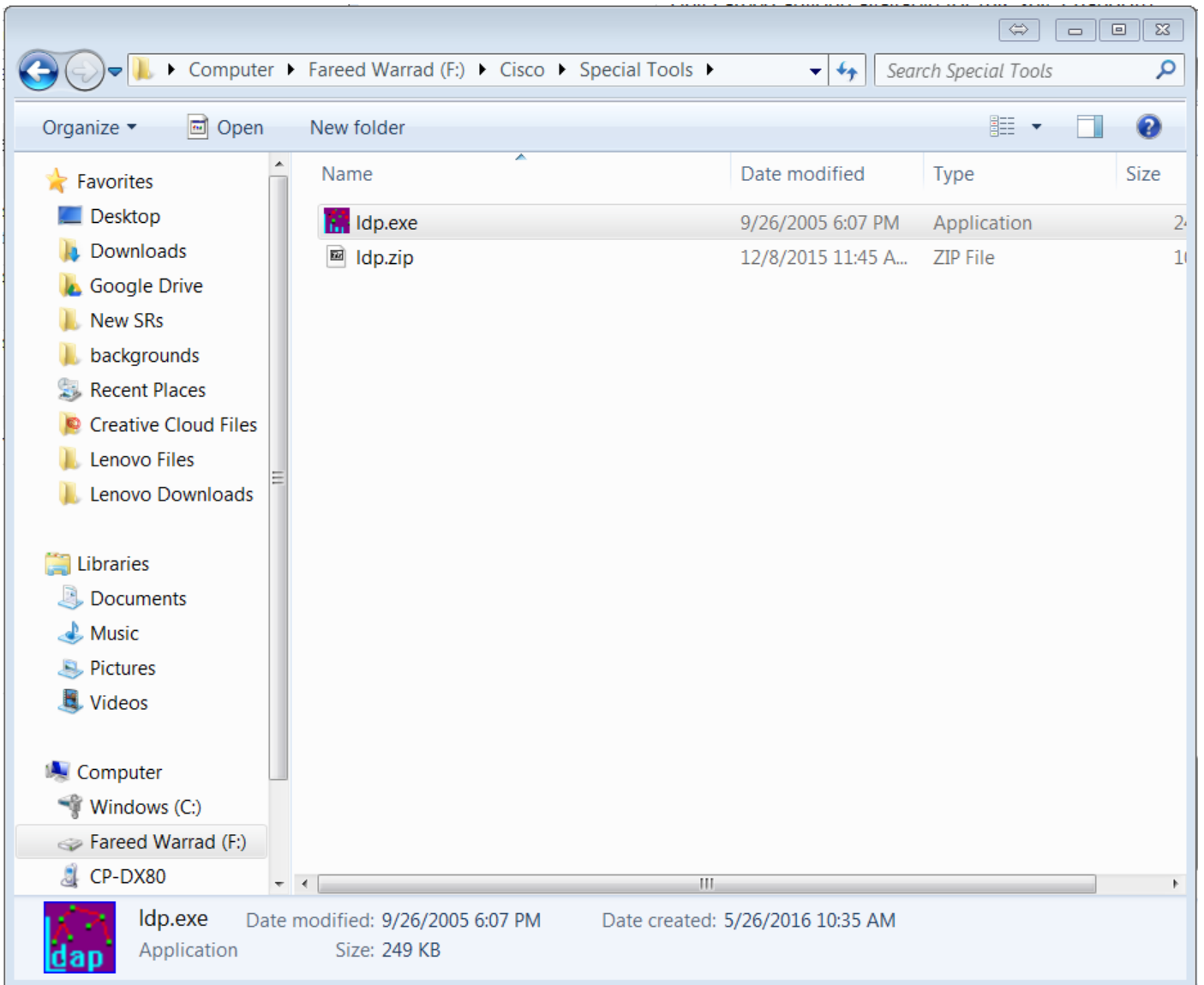
- LDAP
- Jabber

### ةمدختس م ل ا تانوك م ل ا

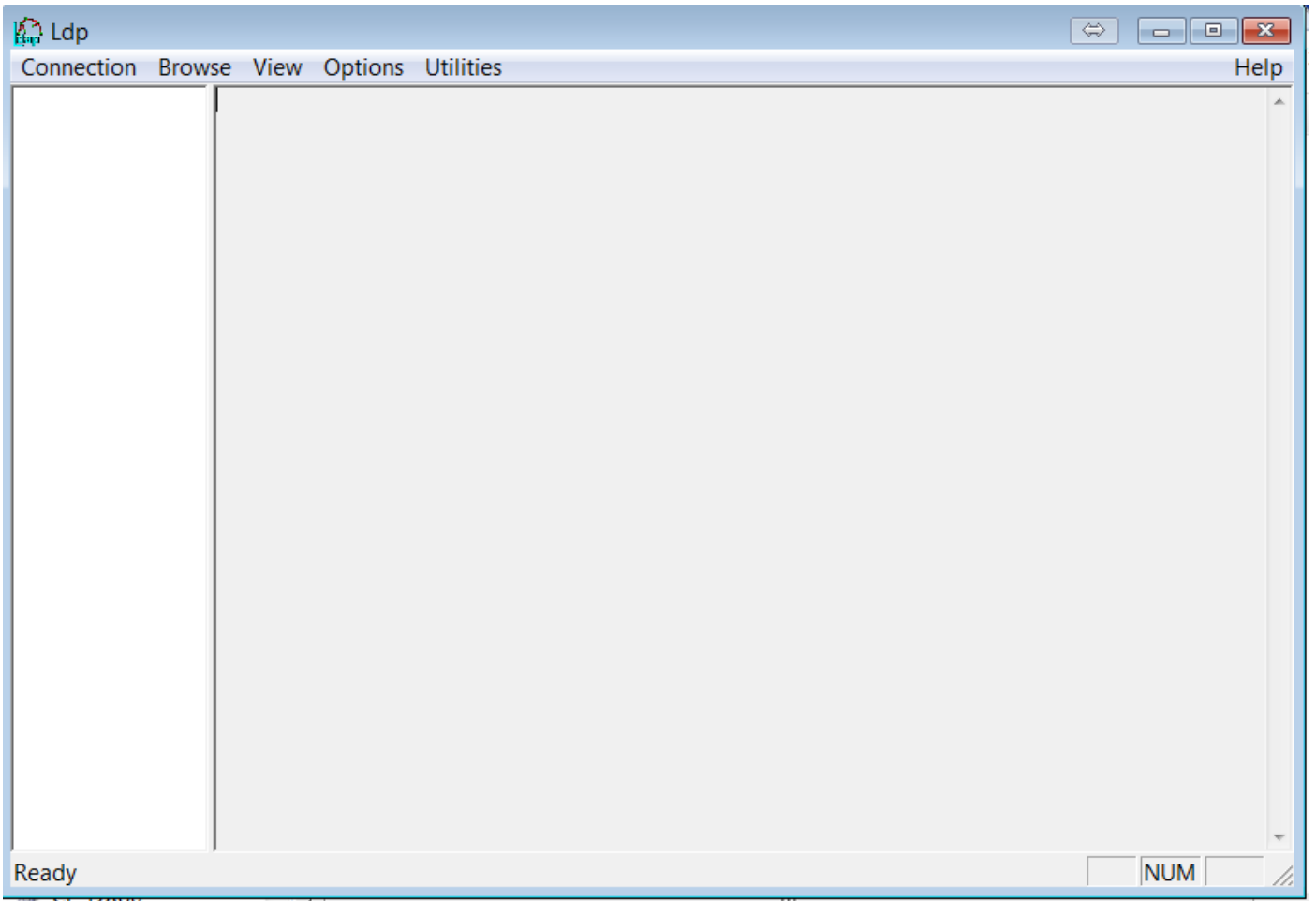
ة ن ي ع م ة ي د ا م ت ا ن و ك م و ج م ا ر ب ت ا ر ا د ص ا ي ل ع د ن ت س م ل ا ا ذ ه ر ص ت ق ي ا ل

## مداخ ل ا ب ط ب ر ل ا / ل ا ص ت ال ا و ldp.exe ت ي ب ث ت

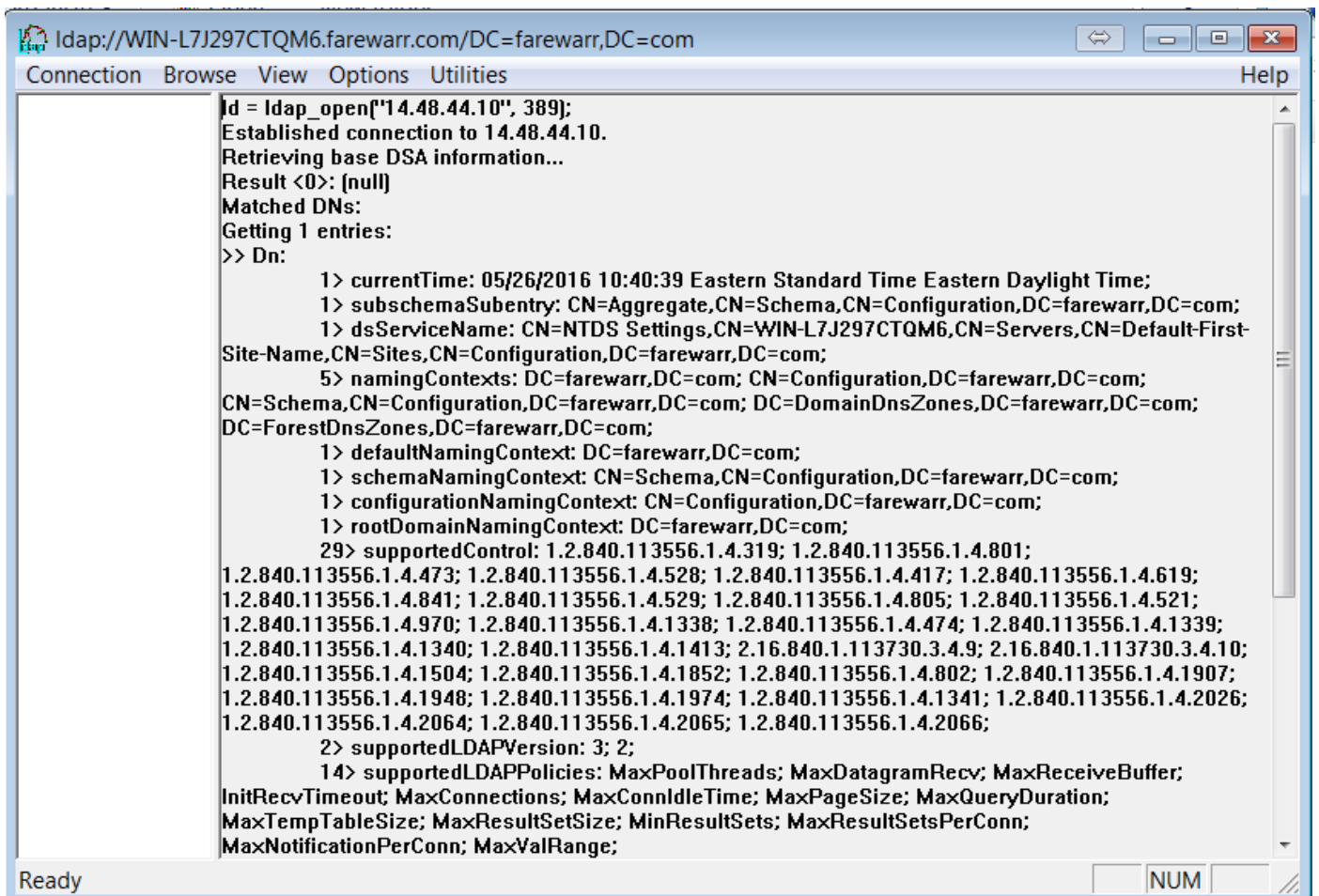
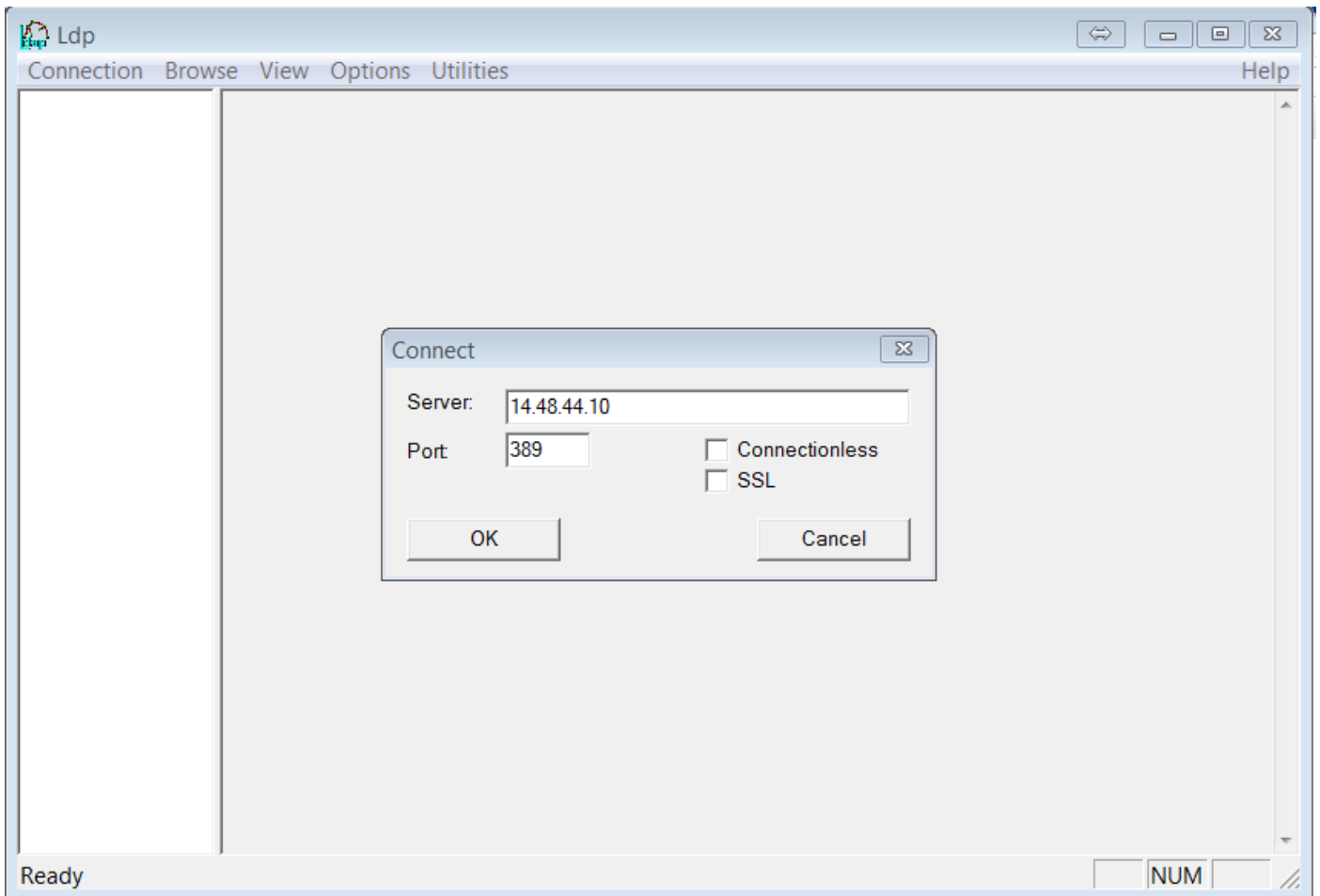
م ق ، ف ل م ل ا ل ي ز ن ت د ر ج م ب . ة ا د ا ل ا ي و ت ح ي ن ا د ر ب م .zip ل ا ت ب ل ج in order to ر م ا ل ا ح ت ف ا 1. ة و ط خ ل ا ه ي ل ع ط غ ض ل ا ك ف ب .



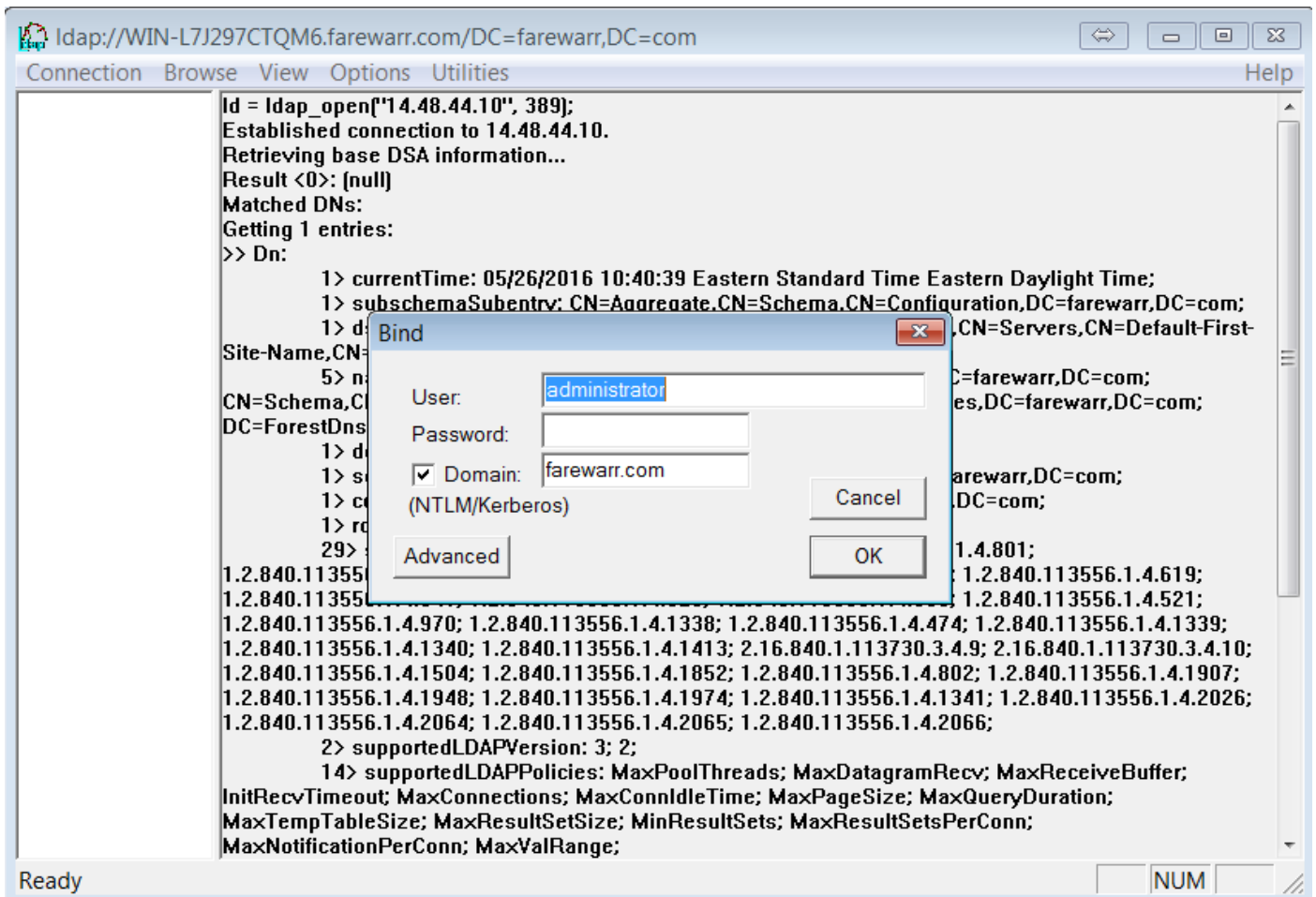
ldp.exe أداة تحت فا 2. ةوطخل



صاخال IP ناونع لخدأو لاصتا > لاصتا رتخأ. هب طبرلا مٲ مداخلاب لاصتالا بجي 3. ةوطخال  
OK قوف رقناو. (FQDN) لمالكاب لهؤملا لاجملا مسا وأ مداخلاب



OK قوف رقناو .كب صاخلا لاجملاو دامتعالا تانايب لخدأ .طبر > لاصتا رتخأ.4 ةوطخلا



لي ل دي ف ث ح ب ل ا ة ع ب ا ت م ل ز ه ا ج ن ا ل ا ت ن ا . 'username' ك ك ت ق د ا ص م ن م ق ق ح ت . 5 ة و ط خ ل ا LDAP .

```

ldap://WIN-L7J297CTQM6.farewarr.com/DC=farewarr,DC=com
Connection Browse View Options Utilities Help
29> supportedControl: 1.2.840.113556.1.4.319; 1.2.840.113556.1.4.801;
1.2.840.113556.1.4.473; 1.2.840.113556.1.4.528; 1.2.840.113556.1.4.417; 1.2.840.113556.1.4.619;
1.2.840.113556.1.4.841; 1.2.840.113556.1.4.529; 1.2.840.113556.1.4.805; 1.2.840.113556.1.4.521;
1.2.840.113556.1.4.970; 1.2.840.113556.1.4.1338; 1.2.840.113556.1.4.474; 1.2.840.113556.1.4.1339;
1.2.840.113556.1.4.1340; 1.2.840.113556.1.4.1413; 2.16.840.1.113730.3.4.9; 2.16.840.1.113730.3.4.10;
1.2.840.113556.1.4.1504; 1.2.840.113556.1.4.1852; 1.2.840.113556.1.4.802; 1.2.840.113556.1.4.1907;
1.2.840.113556.1.4.1948; 1.2.840.113556.1.4.1974; 1.2.840.113556.1.4.1341; 1.2.840.113556.1.4.2026;
1.2.840.113556.1.4.2064; 1.2.840.113556.1.4.2065; 1.2.840.113556.1.4.2066;
2> supportedLDAPVersion: 3; 2;
14> supportedLDAPPolicies: MaxPoolThreads; MaxDatagramRecv; MaxReceiveBuffer;
InitRecvTimeout; MaxConnections; MaxConnIdleTime; MaxPageSize; MaxQueryDuration;
MaxTempTableSize; MaxResultSetSize; MinResultSets; MaxResultSetsPerConn;
MaxNotificationPerConn; MaxValRange;
1> highestCommittedUSN: 113752;
4> supportedSASLMechanisms: GSSAPI; GSS-SPNEGO; EXTERNAL; DIGEST-MD5;
1> dnsHostName: WIN-L7J297CTQM6.farewarr.com;
1> ldapServiceName: farewarr.com:win-l7j297ctqm6$@FAREWARR.COM;
1> serverName: CN=WIN-L7J297CTQM6,CN=Servers,CN=Default-First-Site-
Name,CN=Sites,CN=Configuration,DC=farewarr,DC=com;
5> supportedCapabilities: 1.2.840.113556.1.4.800; 1.2.840.113556.1.4.1670;
1.2.840.113556.1.4.1791; 1.2.840.113556.1.4.1935; 1.2.840.113556.1.4.2080;
1> isSynchronized: TRUE;
1> isGlobalCatalogReady: TRUE;
1> domainFunctionality: 4;
1> forestFunctionality: 4;
1> domainControllerFunctionality: 4;

res = ldap_bind_s(ld, NULL, &NtAuthIdentity, 1158); // v.3
{NtAuthIdentity: User='administrator'; Pwd= <unavailable>; domain = 'farewarr.com'}
Authenticated as dn:'administrator'.
Ready NUM

```

## ldp.exe مادختساب LDAP ليلدي فثحبلا

كلذىلعللاثم.ةعباتمللثحبةدعاقةيفصتلماعىلجاتحت

CN=المدختسملل,dc=farwarr,dc=com

ثحب > حفصت رتخأ، ثحب ةدعاق حشرم كيديل نوكي ام دنع

اذه يف.كب صاخلا قاطنلا ليدعت كنكمي، اهتمدختسأ يتلا ثحبلا ةدعاقىل اذانتسا  
ثحبلا ةيفصتلماع لاخذلا كنكمي، ةطقنلا هذه دنع. دحاو يوتسم مادختسا متي، لاثملا  
لليغشت قوف رقناو.

نولخدي ني مدختسمللا لكرتل، لاثملا ليلبسىلع  
(&(objectCategory=person)(objectClass=user)).

Idap://WIN-L7J297CTQM6.farewarr.com/DC=farewarr,DC=com

Connection Browse View Options Utilities Help

```

29> supportedControl: 1.2.840.113556.1.4.319; 1.2.840.113556.1.4.801;
1.2.840.113556.1.4.473; 1.2.840.113556.1.4.528; 1.2.840.113556.1.4.417; 1.2.840.113556.1.4.619;
1.2.840.113556.1.4.841; 1.2.840.113556.1.4.529; 1.2.840.113556.1.4.805; 1.2.840.113556.1.4.521;
1.2.840.113556.1.4.970; 1.2.840.113556.1.4.1338; 1.2.840.113556.1.4.474; 1.2.840.113556.1.4.1339;
1.2.840.113556.1.4.1340; 1.2.840.113556.1.4.1413; 2.16.840.1.113730.3.4.9; 2.16.840.1.113730.3.4.10;
1.2.840.113556.1.4.1504; 1.2.840.113556.1.4.1852; 1.2.840.113556.1.4.802; 1.2.840.113556.1.4.1907;
1.2.840.113556.1.4.1948; 1.2.840.113556.1.4.1974; 1.2.840.113556.1.4.1341; 1.2.840.113556.1.4.2026;
1.2.840.113556.1.4.2064; 1.2.840.113556.1.4.2065; 1.2.840.113556.1.4.2066;
2> supportedLDAPVersion: 3; 2;
14>
InitRecvTime:
MaxTempTab:
MaxNotificati:
1>
4>
1>
1>
1>
Name,CN=Sit:
5>
1.2.840.1135:
1>
1> isGlobalCatalogReady: TRUE;
1> domainFunctionality: 4;
1> forestFunctionality: 4;
1> domainControllerFunctionality: 4;

res = Idap_bind_s(ld, NULL, &NtAuthIdentity, 1158); // v.3
{NtAuthIdentity: User='administrator'; Pwd= <unavailable>; domain = 'farewarr.com'.}
Authenticated as dn:'administrator'.

```

Ready NUM

Search

Base Dn: CN=users,DC=farewarr,DC=com

Filter:

Scope:

Base  One Level  Subtree

Run

Options

Close

Idap://WIN-L7J297CTQM6.farewarr.com/DC=farewarr,DC=com

Connection Browse View Options Utilities Help

```

1> forestFunctionality: 4;
1> domainControllerFunctionality: 4;

res = Idap_bind_s(ld, NULL, &NtAuthIdentity, 1158); // v.3
{NtAuthIdentity: User='administrator'; Pwd= <unavailable>; domain = 'farewarr.com'.}
Authenticated as dn:'administrator'.
***Searching...
Idap_search_s(ld, "CN=users,DC=farewarr,DC=com", 1, "&{(objectCategory=person)(objectClass=user)}",
attrList, 0, &msg)
Result <0>: [null]
Matched DN's:
Getting 24 entries:
>> Dn: CN=Administrator,CN=Users,DC=farewarr,DC=com
4> objectClass: top; person; organizationalPerson; user;
1> cn: Administrator;
1> description: Built-in account for administering the computer/domain;
1> distinguishedName: CN=Administrator,CN=Users,DC=farewarr,DC=com;
1> name: Administrator;
1> canonicalName: farewarr.com/Users/Administrator;
>> Dn: CN=Guest,CN=Users,DC=farewarr,DC=com
4> objectClass: top; person; organizationalPerson; user;
1> cn: Guest;
1> description: Built-in account for guest access to the computer/domain;
1> distinguishedName: CN=Guest,CN=Users,DC=farewarr,DC=com;
1> name: Guest;
1> canonicalName: farewarr.com/Users/Guest;
>> Dn: CN=krbtgt,CN=Users,DC=farewarr,DC=com
4> objectClass: top; person; organizationalPerson; user;
1> cn: krbtgt;
1> description: Key Distribution Center Service Account;
1> distinguishedName: CN=krbtgt,CN=Users,DC=farewarr,DC=com;

```

Ready NUM

ةديفم نوكت نأ نكمي يتل ةنيعلل ثحبلل تايلمع

(&(objectCategory=person)(objectClass=user)	نيم دختسم لاي عي مج
(&(sAMAccountName=fwarrad)(objectClass=user)	فرع لاي لى دن تسي ددحم مدختسم
(&(sn=Warrad)(objectClass=user)	ةلئاع لاي لى ادانتسا نوددحم نوم دختسم
&(givenName=Fared)(objectClass=user)	لوال مسالا لى ادانتسا ني ددحم ني مدختسم

## ةلماكل LDAP تامس ةمئاق

### AD في مسالا

لوال مسالا  
 لوال فرحال / طسوال مسالا  
 ةلئاع لاي مسالا  
 لوخدلا ليجست مسالا  
 (Windows 2000 لبق) لوخدلا ليجست مسالا  
 ضرع لاي مسالا  
 لماكل مسالا  
 فصولا  
 بتكم  
 فتاهال مقرر  
 ينورتكل لاي دي ربال  
 بي و ةحفص  
 رورم لاي ةمك  
 عراش  
 دي ربق و دندص  
 ةني دم  
 ةعطاق مالا / ةي الولا  
 دي ربال زمرلا  
 دل  
 ةدحت مالا تايا الولا . لاثم لاي لبي سىل ع - 2 مقرر دلبل زمر  
 840 وه يكي رمالا دلبل زمر لاثم لاي لبي سىل ع - دلبل زمر  
 ةعومج  
 (مداخك خيرات لاي قيسنت س فن مادختسا) باسح لاي ةي حالص ةاهتنا  
 مدختسم لاي باسح في مكلحت لاي  
 في رعت لاي فلم راسم  
 ي صن لاي جم ان ربال لى لوخدلا ليجست  
 في سي ربالا دلجم لاي  
 ي لزنم لاي صارق الاي كرحم  
 لى لوخدلا ليجست  
 ةي سي ربالا ةحفص لاي  
 ةاعدتسالا زاهج  
 لاي  
 سكا ف  
 تنرتن لاي لوك و تورب فتاه  
 تاظحالم  
 ناو نعل لاي  
 ةراد  
 ةكرش لاي  
 ري دم لاي  
 دي ربال راعتسم لاي مسالا  
 طيس ربال ضرع لاي مسالا  
 Exchange ني وانع مئاق نم ةافخ  
 (تي ابولي ك) ةلسر مالا ةلاس ربالا مجح  
 (تي ابولي ك) ةاقل لاي مالا ةلاس ربالا مجح  
 طقف مهيلع ق دصم لاي ني مدختسم لاي نم لئاس ربالا لوبق

### LDAP ةمس مسالا

givenName  
 تايداب  
 sn  
 userPrincipalName  
 sAMAccountName  
 ضرع لاي مسالا  
 م/سنالا  
 فصولا  
 physicalDeliveryOfficeName  
 فتاهال مقرر  
 دي ربال  
 wWWHomePage  
 رورم لاي ةمك  
 عراش لاي ناو نعل  
 postOfficeBox  
 L  
 تناس  
 دي ربال زمرلا  
 ةكرش  
 C  
 دلبل دوكل  
 وضع  
 ةي حالص لاي ةدم ةاهتنا باسح  
 userAccountControl  
 في رعت لاي فلم راسم  
 ScriptPath  
 homeDirectory  
 homeDrive  
 مدختسم لاي لمع تاظحالم  
 لزنم لاي فتاه  
 ةاعدتسالا زاهج  
 ني لاي  
 فتاهال مقرر سكا ف  
 ipPhone  
 تامولعم  
 بقل  
 ةراد  
 ةكرش لاي  
 ري دم  
 mailNenename  
 displayNamePrintable  
 msExchHideFromAddressList  
 submissionContLength  
 delivContLength  
 msExchRequireAuthToSend



نم لئاسرلا ضفر  
نم لئاسرلا لوبق  
نع ةباينلاب لاسرا  
للا هيحوت ةداع  
هيحوتلا ةداعاو ميلستلا  
ديفتسملا دودح  
ديربلا ةبلع نزملا ةيضارتفالا تاداعلا مادختسا  
(تيابوليك) دنع ريذحت رادصا  
(تيابوليك) دنع لاسرالا عنم  
(تيابوليك) دنع لابقتسال او لاسرالا عنم  
يطايتح | خسن عارج | متي يتح مئاد لكش ب لئاسرلا فذح مقن  
نزملا  
(مايا) ةدملة فوذحملا رصانعلاب ظافتحالا  
Outlook Mobile Access  
Outlook Web Access  
يفرطالا مداخللا لوخد ليجستب حامسالا  
ةيفرطالا تامدخللا فيرعت فلم راسم  
ةيفرطالا تامدخللا سيئرلا ليلدلا  
ةيفرطالا ةطحمللا تامدخللا سيئرلا صارقألا كرحم  
لوخدلا ليجست دنع يلاتلا جمانربلا ليغشت ادب  
جمانربلا فلم مس ادب  
يف ادبلا  
لوخدلا ليجست دنع ليمعلا صارقألا كرحم ليصوت  
لوخدلا ليجست دنع ليمعلا ةعباط ليصوت  
ةيسيئرلا ليمعلا ةعباطل يضارتفالا دادعالا  
اهلاصتلا عطق متي تلال لمعلا ةسلج اهان  
ةطشنلا ةسلجلا دح  
ةلماخللا لمعلا ةسلجلا دح  
لاصتالا عطق وأ لمعلا ةسلجلا دح غولب دنع  
لاصتالا ةداعاب حامسالا  
دعب نع مكحت زاهج  
يضرعلا فذحلا ةيامح  
عاضعألا ثيدحت ريذملا نكمي

unauthOrig  
غيروا ثوا  
ةماعلا  
altRecipient  
هيحوتلا ةداعاو ميلستلا  
msExchRecipLimit  
mDBuseDefaults  
mDBStorageQuota  
mDBOverQuotaLimit  
mDBOverHardQuotaLimit  
  
DeletedItemFlags  
  
GarbageCollPeriod  
msExchOmaAdminWirelessE  
Settings لوكوتوربلا  
tsAllowLogon  
tsProfilePath  
tsHomeDir  
tsHomeDirDrive  
tsInheritInitialProgram  
نوي زفلتلا جمانرب  
tsWorkingDir  
tsDeviceClientDrive  
tsDeviceClientPrinters  
tsDeviceClientDefaultPrinter  
tsTimeoutSettingsDisConne  
tsTimeoutSettingsConnection  
tsTimeoutSettingsIdle  
tsBrokenTimeoutSettings  
tsReConnectSettings  
tsShadowSettings  
فذحلا عنم  
ManagerCanUpdateMembers

نم ديزم يلع لوصحلل [Microsoft](#) ثحبلا ةيفصت لماع ةغايص ةحفص بحس اضيأ ك نكمي  
ةلمجال انا ب لوح تامولعمللا

ةمچرتل هذه ل و ح

ةلأل تاي نقتل ن م ة و مچ م ادخت ساب دن تسم ل ا اذ ه Cisco ت مچرت  
م ل ا ل ا ا ن ا ع مچ ي ف ن ي م د خ ت س م ل ل م ع د ي و ت ح م م ي د ق ت ل ة ي ر ش ب ل و  
ا م ك ة ق ي ق د ن و ك ت ن ل ة ل ا ة مچرت ل ض ف ا ن ا ة ظ ح ا ل م ي ج ر ي . ة ص ا خ ل ا م ه ت غ ل ب  
Cisco ي ل خ ت . ف ر ت ح م مچرت م ا ه م د ق ي ي ت ل ا ة ي ف ا ر ت ح ا ل ا ة مچرت ل ا ع م ل ا ح ل ا و ه  
ي ل ا م ا ة ا د ع و ج ر ل ا ب ي ص و ت و ت ا مچرت ل ا ه ذ ه ة ق د ن ع ا ه ت ي ل و ئ س م Cisco  
Systems ( ر ف و ت م ط ب ا ر ل ا ) ي ل ص ا ل ا ي ز ي ل ج ن ا ل ا دن ت س م ل ا