

Cisco Jabber ليلد نع ثحبلا ءاطخأ فاشكتسا اهحالصاو

تايوتحمل

[عمدقمل](#)

[ةيساسألا تابلطتملا](#)

[تابلطتملا](#)

[عمدختسملا تانوكمل](#)

[ةلكشملا](#)

[Jabber لجس ليلحت](#)

[عمزحلا طاقنلا ليلحت](#)

[لحلا](#)

[ةلص تاذا تامولعم](#)

عمدقمل

نيوكت دنع اھحالصاو Cisco Jabber ليلد ثحب ءاطخأ فاشكتسا ةيفيك دننسملا اذھ فصبي
(SSL) ةنمألا ليلصوتلا ذخأم ةقبط

ليلتاب تيموس ريرحت Cisco نم TAC يس دنهم ،خيش وبشوخ لبق نم ةمهاسملا تمت
ودناس تيمساجو

ةيساسألا تابلطتملا

تابلطتملا

ةليلال عيضاوملاب ةفرعم كيدل نوكت نأب Cisco ي صوت:

- Jabber ل Windows
- كراشريو

عمدختسملا تانوكمل

ةنيم ةيدام تانوكموجمارب تارادصا ىلع دننسملا اذھ رصتقي ال

ةصاخ ةيلمعم ةئييب يف ةدوجوملا ةزهجالا نم دننسملا اذھ يف ةدراولا تامولعملا ءاشنإ مت
تناك اذا (يضارتفا) حوسمم نيوكتب دننسملا اذھ يف عمدختسملا ةزهجالا عيمج تادب
رما يال لمتمحمل ريثاتلل كمهف نم دكأتف ،ليغشتلا ديقتك تكبش

ةلكشملا

SSL نيوكت دنع Jabber ليلد ثحب لمعي ال

Jabber لجس ليلحت

أطلخ اذه Jabber تالجس رهظت

```
Directory searcher LDAP://gblidmauthp01.sealedair.corp:389/ou=Internal,ou=Users,o=SAC not found, adding server gblidmauthp01.sealedair.corp to blacklist.
```

```
2016-10-21 08:35:47,004 DEBUG [0x000034ec] [rds\source\ADPersonRecordSourceLog.cpp(50)] [csf.person.ads\source] [WriteLogMessage] - ConnectionManager::GetDirectoryGroupSearcher - Using custom credentials to connect [LDAP://gblidmauthp02.sealedair.corp:389] with tokens [1]
```

```
2016-10-21 08:35:47,138 DEBUG [0x000034ec] [rds\source\ADPersonRecordSourceLog.cpp(50)] [csf.person.ads\source] [WriteLogMessage] - ConnectionManager::GetDirectoryGroupSearcher - failed to get a searcher - COMException [0x80072027]
```

ةمزلحلا طاقتلل ليلحت

مداخپ (TCP) لاسرلالا ي ف مكحتللا لوكوتورب لاصتلا نأ ةظحالم نكمي ، اذه ةمزلحلا طاقتللا ي ف لولل لوصولا لوكوتورب مداخول ليمعلا ني ب SSL ةحفاصم نكلولوحجان (AD) Active Directory ال د ب FIN ةلاسر لاسراب Jabber مايق ي ف ببستي اذهو . ل شفت (LDAP) نزولا في ف خ ليلدللا ل لاصتاللا ةرفشمللا ةسللحلا حاتفم نم

343	2016-10-26	17:16:41.086863000	10.8.64.32	172.22.174.228	TCP	66	54155-636	[SYN]	Seq=0	win=8192	Len=0	MSS=1460	WS=256	SACK_PERM=1
344	2016-10-26	17:16:41.093563000	172.22.174.228	10.8.64.32	TCP	66	636-54155	[SYN, ACK]	Seq=0	Ack=1	win=14600	Len=0	MSS=1369	SACK_P
345	2016-10-26	17:16:41.093640000	10.8.64.32	172.22.174.228	TCP	54	54155-636	[ACK]	Seq=1	Ack=1	win=65536	Len=0		
346	2016-10-26	17:16:41.093988000	10.8.64.32	172.22.174.228	TLSv1	191		Client Hello						
347	2016-10-26	17:16:41.100193000	172.22.174.228	10.8.64.32	TCP	60	636-54155	[ACK]	Seq=1	Ack=138	win=15680	Len=0		
348	2016-10-26	17:16:41.102128000	172.22.174.228	10.8.64.32	TLSv1	1423		Server Hello						
349	2016-10-26	17:16:41.102128000	172.22.174.228	10.8.64.32	TCP	1423		[TCP segment of a reassembled PDU]						
350	2016-10-26	17:16:41.102129000	172.22.174.228	10.8.64.32	TLSv1	115		Certificate						
351	2016-10-26	17:16:41.102180000	10.8.64.32	172.22.174.228	TCP	54	54155-636	[ACK]	Seq=138	Ack=2800	win=65536	Len=0		
352	2016-10-26	17:16:41.102914000	10.8.64.32	172.22.174.228	TCP	54	54155-636	[FIN, ACK]	Seq=138	Ack=2800	win=65536	Len=0		
353	2016-10-26	17:16:41.104996000	10.8.64.32	172.22.180.59	TCP	66	54156-636	[SYN]	Seq=0	win=8192	Len=0	MSS=1460	WS=256	SACK_PERM=1
354	2016-10-26	17:16:41.108922000	172.22.174.228	10.8.64.32	TCP	60	636-54155	[FIN, ACK]	Seq=2800	Ack=139	win=15680	Len=0		

ةقث نزخم لولل ةعقوملا AD ةداهش ليلحت نم مغرلا لولل ةرم تسم ةلكشملا لازت ال ليمعلا رتوي بمك

مادختسا مسق ي ف تب هذ مداخلا ةقداصم نأ ةمزلحلا طاقتللا ةي فاضا تاليلحت رهظت AD مداخ ةداهش نم نسلحلا حاتفملا

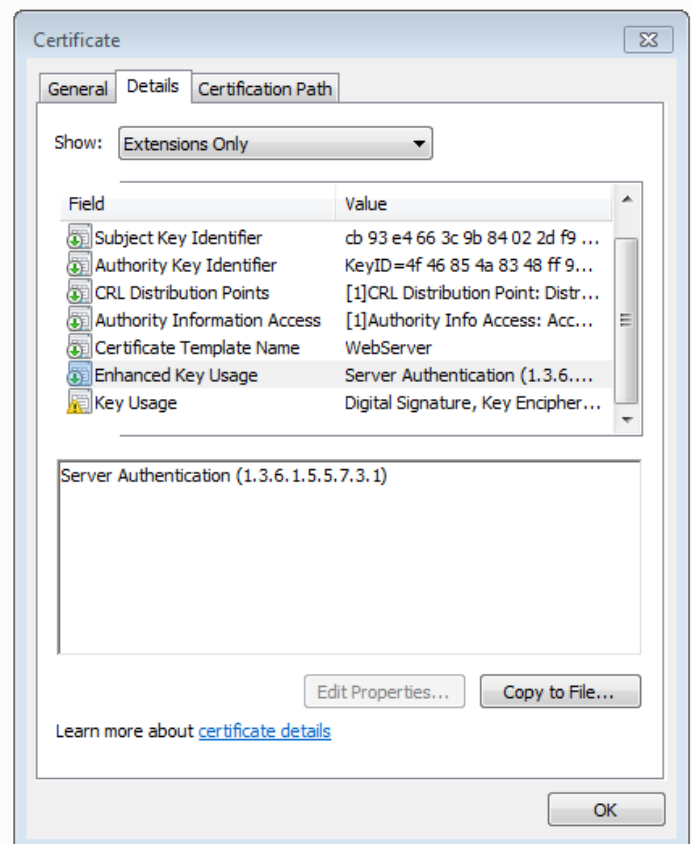
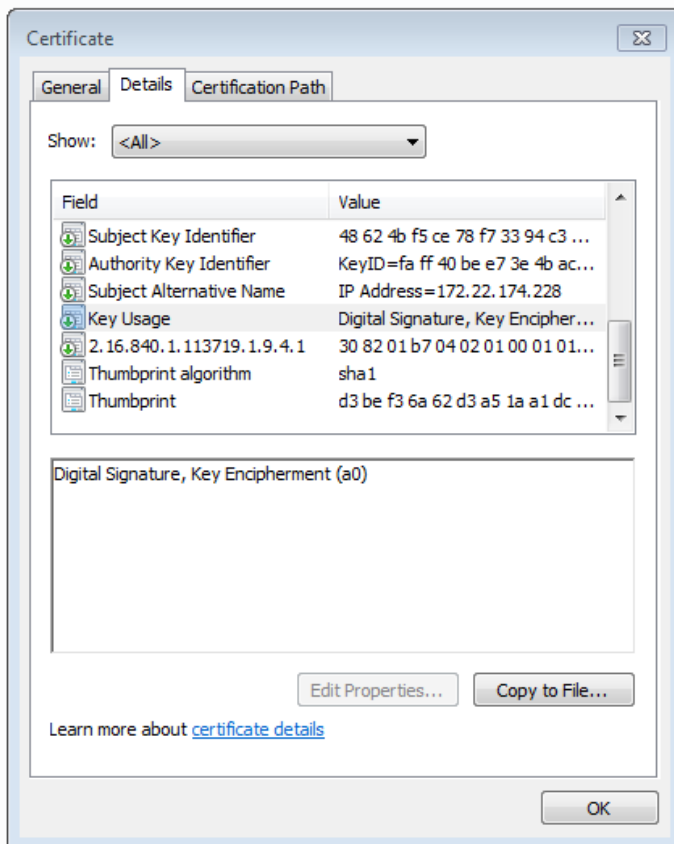
```

Certificate: 308205463082042ea0030201020224021c11ffa5290aa0e3... (id-at-commonName=gblldmauthp01.sealedair.corp,id-at-organi:
  signedCertificate
    version: v3 (2)
    serialNumber: 0x021c11ffa5290aa0e3110e51ee38b93ad70008edb0ec5c9b...
    signature (sha1WithRSAEncryption)
  issuer: rdnSequence (0)
    rdnSequence: 2 items (id-at-organizationName=SAC_AUTH_PROD,id-at-organizationalUnitName=Organizational CA)
  validity
  subject: rdnSequence (0)
    rdnSequence: 2 items (id-at-commonName=gblldmauthp01.sealedair.corp,id-at-organizationName=SAC_AUTH_PROD)
  subjectPublicKeyInfo
  extensions: 5 items
    Extension (id-ce-subjectKeyIdentifier)
    Extension (id-ce-authorityKeyIdentifier)
    Extension (id-ce-subjectAltName)
    Extension (id-ce-keyUsage)
      Extension Id: 2.5.29.15 (id-ce-keyUsage)
      Padding: 5
      KeyUsage: a0 (digitalSignature, keyEncipherment)
    Extension (pa-sa)
      Extension Id: 2.16.840.1.113719.1.9.4.1 (pa-sa)
      SecurityAttributes
        versionNumber: 0100
        nSI: True
        securityTM: Novell Security Attribute(tm)
        uriReference: http://developer.novell.com/repository/attributes/certattrs_v10.htm
      gLExtensions
  algorithmIdentifier (sha1WithRSAEncryption)
  Padding: 0

```

الحل

مادختسا" في مداخل القداصم يلج يوتحت ةداهش مادختساب ويرانيس عاشنإ ةداعإ تمث ةنراقم لل تاداهش لل روص عجار .ةلكشم لل ل ح لى لى دا امم "نسمح لل حاتم لل



ةحجان SSL لاصتا ديكأت ةلاسرل يساسأ بلطتم وه ةداهش لل في مداخل القداصم فرعم

ةلص تاذا تمولعم

<https://www.petri.com/enable-secure-ldap-windows-server-2008-2012-dc>

ةمچرتل هذه لوج

ةللأل تاينقتل نم ةومچم مادختساب دننتمسمل اذه Cisco تمچرت
ملاعلاء انءمچ يف نيمدختسملل معدى وتحم مي دقتل ةيرشبل او
امك ةقيد نوك تنل ةللأل ةمچرت لصف انءمچال مچرئ. ةصاخل متهتل بل
Cisco ةلخت. فرتم مچرت مامدقئ ةللأل ةيفارتمحال ةمچرتل عم لاعل او
ىلإ أمئاد ةوچرلاب يصوت وتامچرتل هذه ةقندن ةتئل وئسم Cisco
Systems (رفوتم طبارل) ةلصلأل ةزئلچنل دننتمسمل