

نم Jabber فيرعت فلم ةروص ليزنتب مق مداخ Windows LDAP.

تايوتحمل

[ةمدقملا](#)

[ةيساس الابلطتملا](#)

[تابلطتملا](#)

[ةمدختسملا تانوكملا](#)

[نبيوتتلا](#)

[تانبيوتتلا](#)

[1. جمانرب تيبثتب مق "CodeTwo Active Directory Photo".](#)

[2. "CodeTwo Active Directory Photos" في LDAP مدختسم في شحبا.](#)

[3. فيرعتلا فلم ةروص لي محت.](#)

[4. "CodeTwo Active Directory Photos" في فيرعتلا فلم ةروص نم ققحت.](#)

[5. Active Directory في مدختسملا فيرعت فلم ةروص نارتقا نم ققحتلا.](#)

[6. مدختسملا UC ةمدخ فيرعت فلم في ليلد ةمدخ LDAP مداخ ةفاضلا نم دكأت
يئااهنلا.](#)

[ةحصلا نم ققحتلا](#)

[اهجالص او عااخ الابلطتملا](#)

ةمدقملا

Windows مداخ مدختسم نم Jabber فيرعت فلم ةروص ليزنتب ةيفيكي دنتسملا اذه حضوي
(نزولا في فخ ليلدلا لولل لوصولا لوكوتورب) LDAP.

ةيساس الابلطتملا

تابلطتملا

ةيلاتل عيضاوملاب ةفرعم كيديل نوكت ناب Cisco ي صوت.

Cisco (CUCM) نم ةدحوملا تالاصتال ري دم

Cisco Jabber

مداخ Windows

ةمدختسملا تانوكملا

ةغيص ةيجمرب اذه لعل ةقيثو اذه في ةمولعملا تسسأ.

CUCM رادص ال 12.5.1.14900-63

Cisco Jabber رادص ال 14.1.5.57909

Windows Server رادص ال 2016

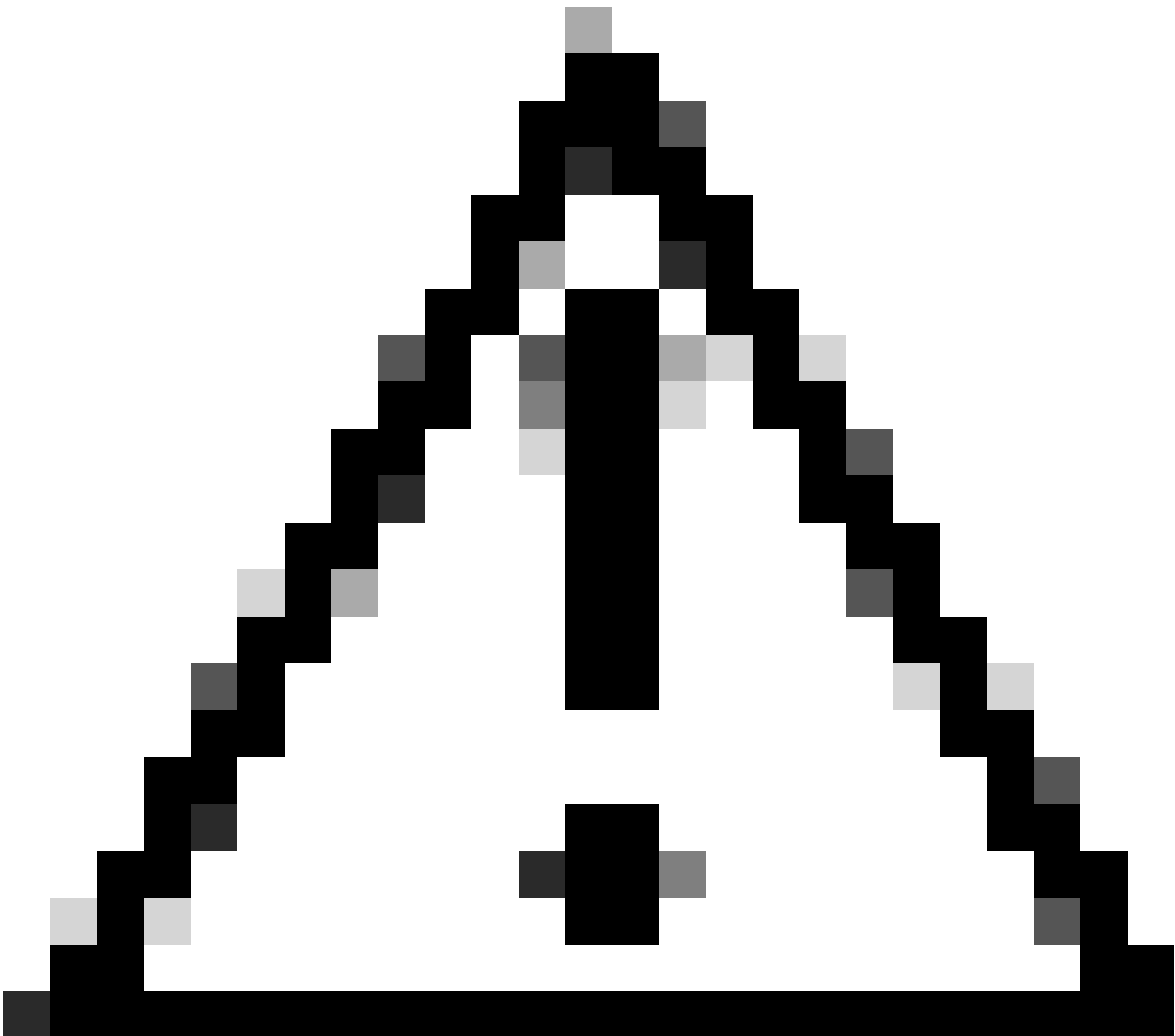
ةصاخ ةي لم عم ةئي ب ي ف ةدوجوم ل ةزهأل ن م دنن سمل ا اذ ف ةدراول ا تامول عمل اءاشن ا م ت ناك اذ ا (يضا رتفا) حوس م ن يوك ت ب دنن سمل ا اذ ف ةمدخت سمل ا ةزهأل ا عي م ج ا ءب رم ا ي آل لم حمل ا ري ا ثل ل كم ه ف ن م دك ا ت ف ، ل ي غ ش ت ل ا دي ق ك ت ك ب ش

ن يوك ت ل ا

ت ا ن يوك ت ل ا

Windows LDAP م داخ م دخت س م ن م Jabber ف ي رت ف ت فلم ةروص ل ي ز ن ت ل ن يوك ت ل ا ت ا و ط خ ي ه هذ

1. "CodeTwo Active Directory Photo" ج م ان ر ب ت ي ب ث ب م ق .
2. "CodeTwo Active Directory Photos" ف ي LDAP م دخت س م ي ف ث ح با .
3. ف ي رت ل ا فلم ةروص ل ي م ح ت .
4. "CodeTwo Active Directory Photos" ف ي ف ي رت ل ا فلم ةروص ن م ق ق ح ت .
5. Active Directory ف ي م دخت س م ل ا ف ي رت ف ت فلم ةروص ن ا رت ق ا ن م ق ق ح ت ل ا .
6. ي ئ ا ه ن ل ا م دخت س م ل ل UC ة م د خ ف ي رت ف ت فلم ي ف ل ي ل د ة م د خ ك LDAP م داخ ة ف ا ض ا ن م د ك ا ت .



نينمازتم ال LDAP مي مدختم سم مادختساب Jabber لوخد لي جست نم دكأتال اءجرل: ري دخت
و ف ي ل حم ال مدختم ال س ي و CUCM.

1. "CodeTwo Active Directory Photo" جم انرب تي بثب مق .

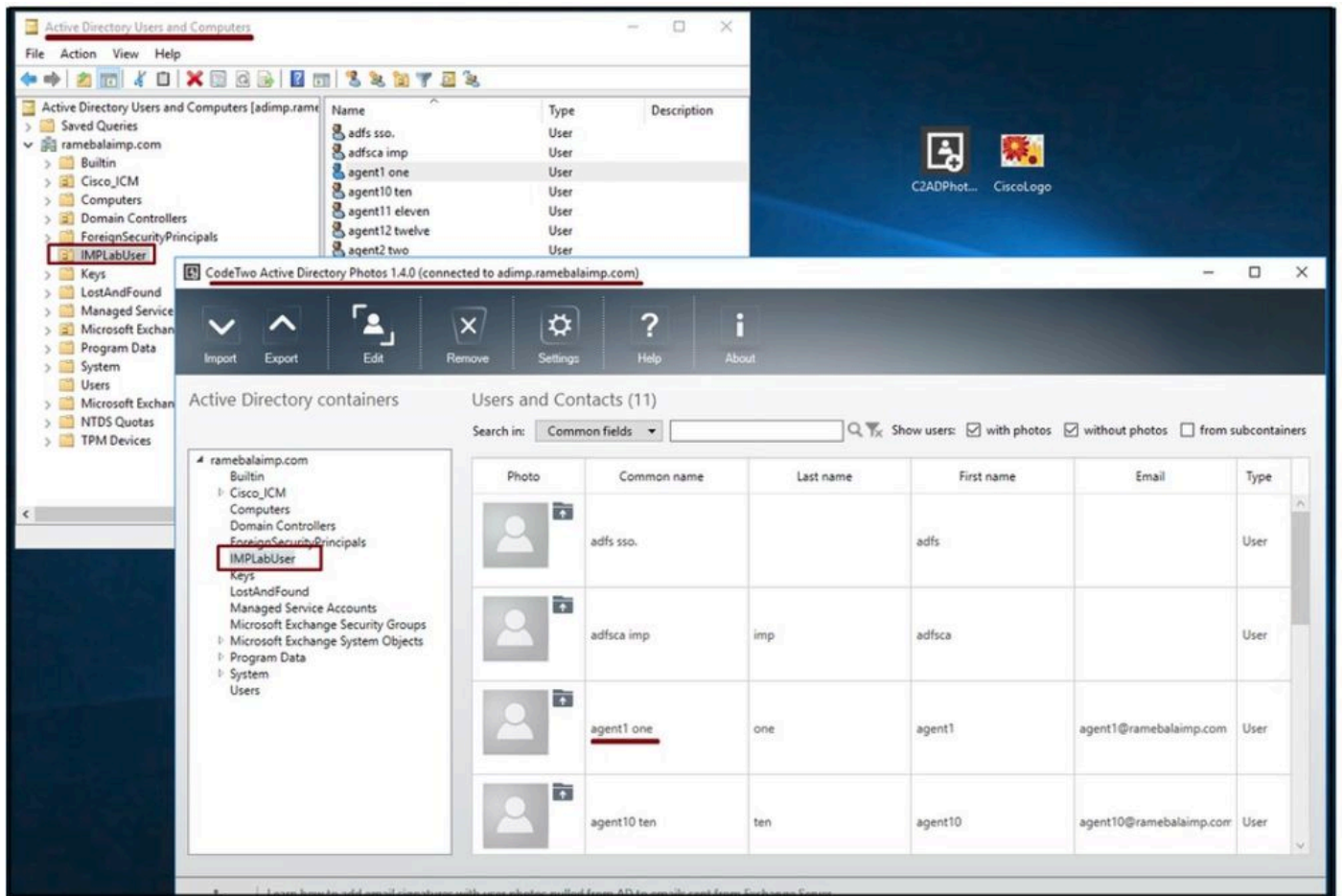
طابترال اذ م ادختساب "CodeTwo Active Directory Photo" جم انرب لي زن ت
[CodeTwo Active Directory Photo](#) .

Windows LDAP م داخ ف ي جم انرب ال تي بثب مق .

2. "CodeTwo Active Directory Photos" ف ي LDAP مدختم سم ف ي ثحبا .

تي بثب ال لامتك ا دع ب جم انرب ال حت فا .

ف ي ح ضر و ه امك ددحم ال (ة مي ظننن ال دحولا) OU زم ر تحت ن ي مدختم ال ع مي ج ى رت ن ا ب ج ي
هذه ة ش ال ا ع ط ل .

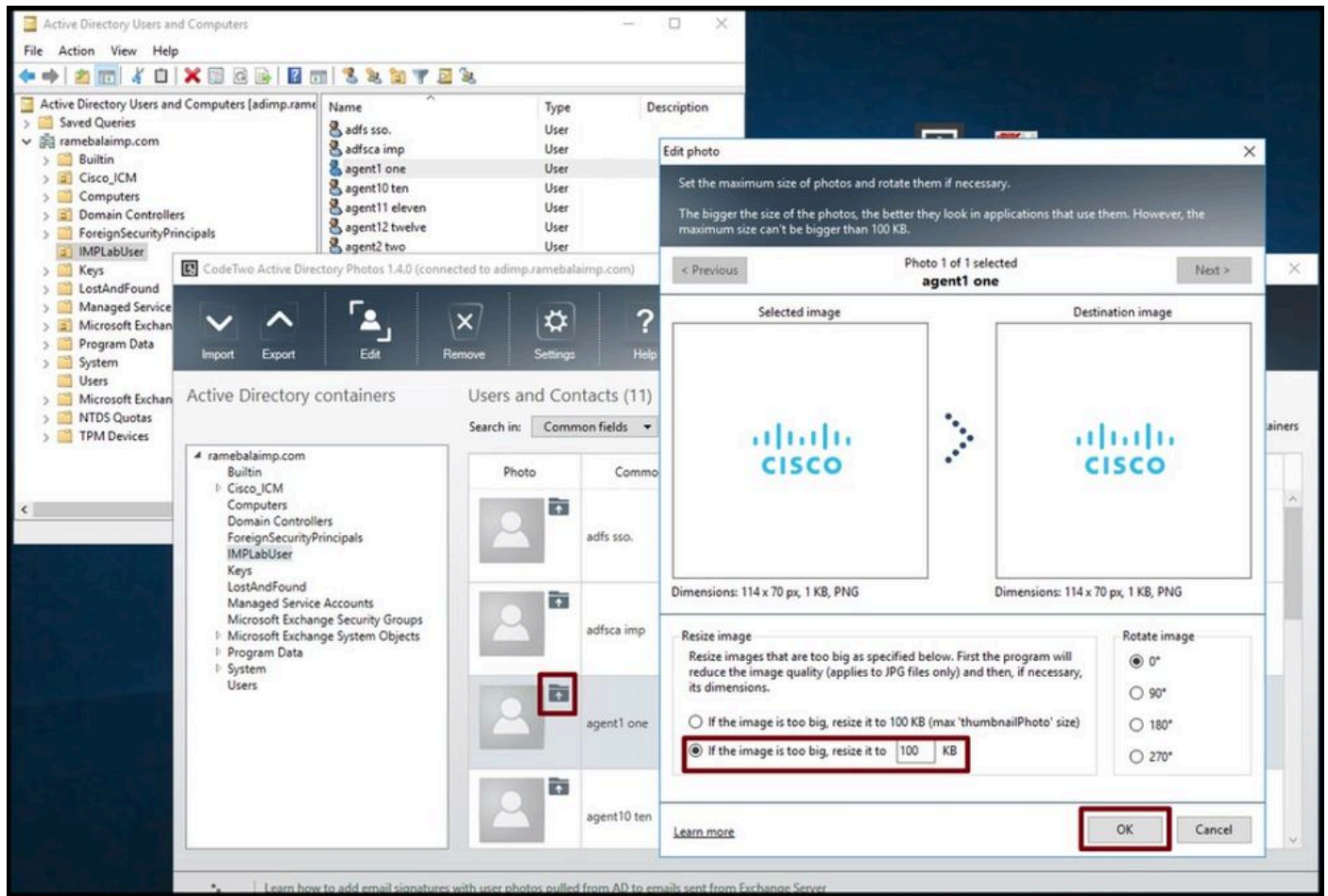


'CodeTwo Active Directory Photo' جم انرب ال ة ج او ف ي LDAP م داخ نم نوم مدختم ال ره ظي .

3. في رت ال فلم ة روص لي محت .

LDAP م داخ ال ة روص ال لي محت ل بق [تابلطتم ل ا](#) عم ة روص ال داعب ا ق باطت نم دكأت

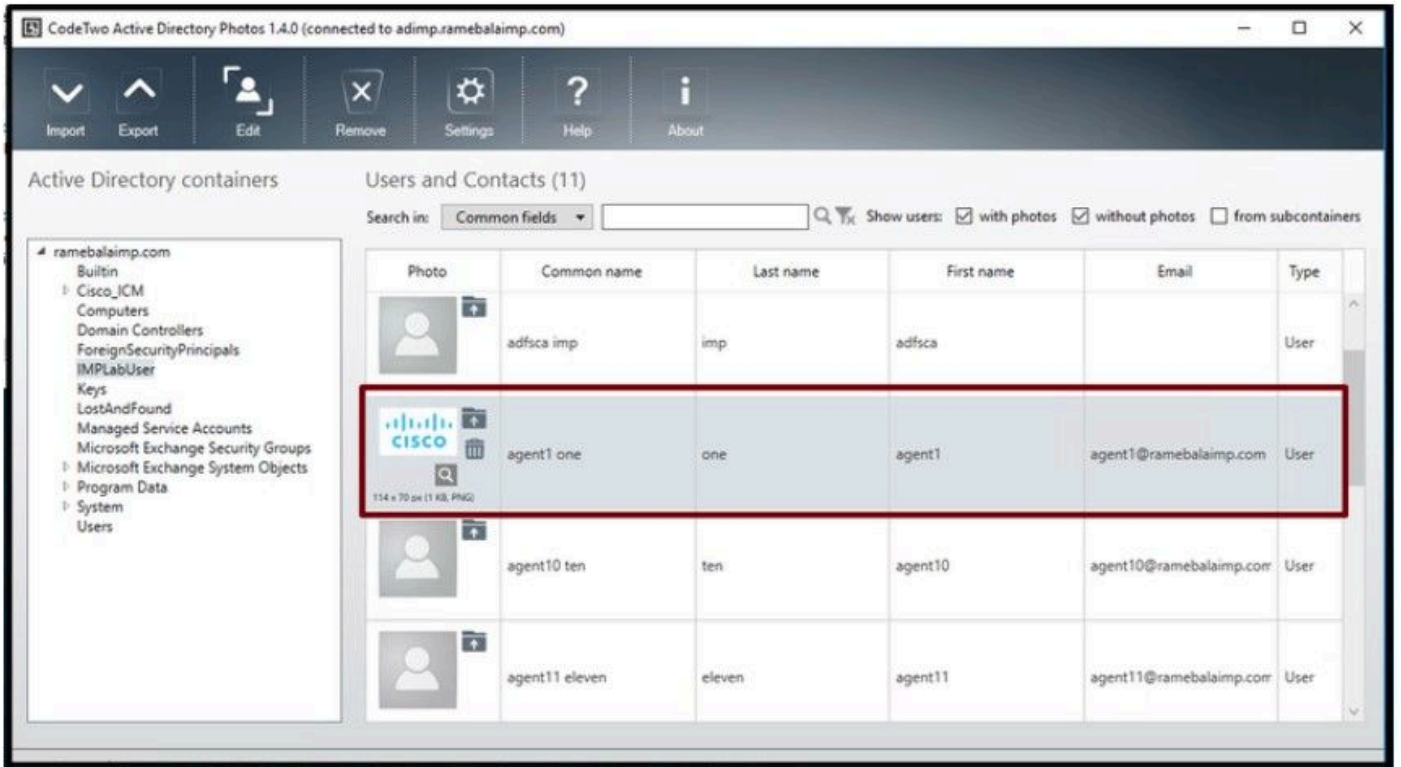
لامك إال قفاوم رزلا قوف رقنا م ث، ةروصل اضرعتسا م ث، مدختسم لل ليمحت ل زمر قوف رقنا ليمحت ل ةي لع.



مدختسم ل ةروصل ليمحت.

4. "CodeTwo Active Directory Photos" يف فيرعت ل فلم ةروصل نم ققحت.

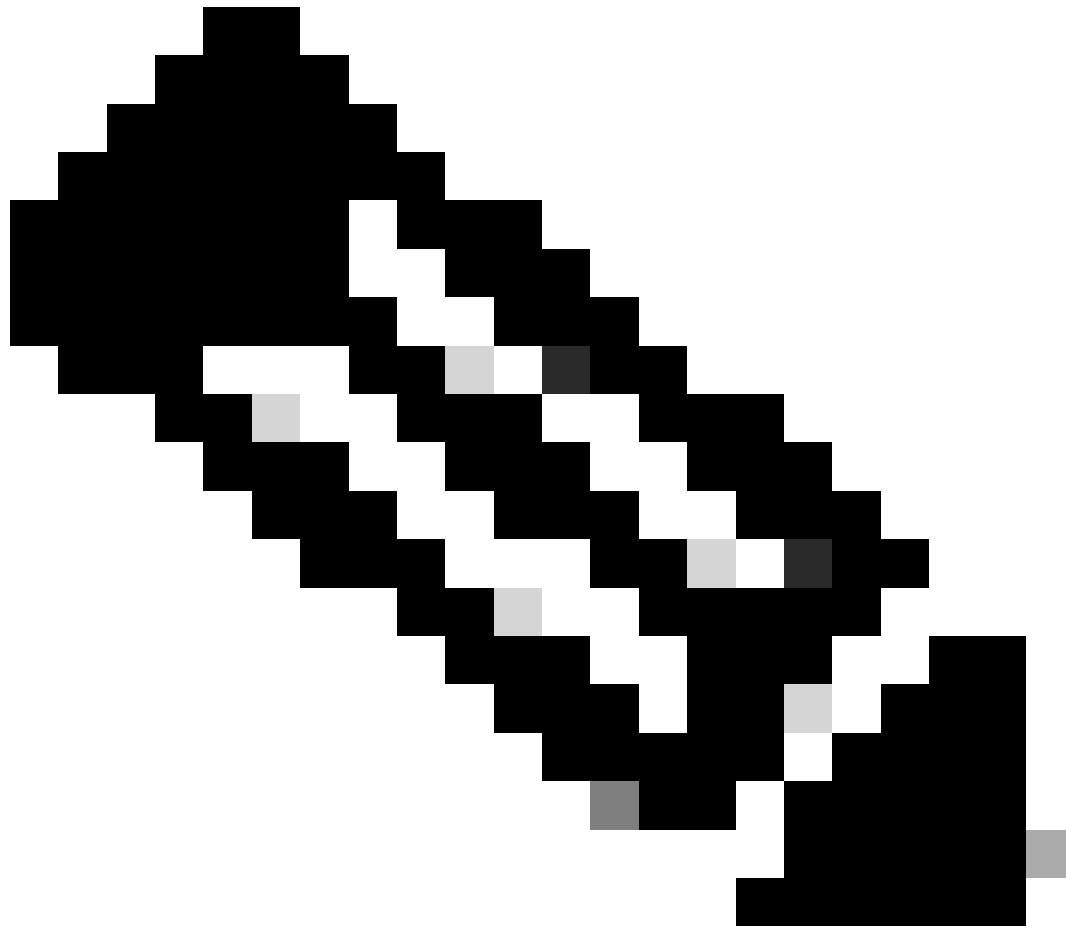
هذه ةشاش ل ةطول يف حضوم وه امك مدختسم ل امام رهظت، ةروصل ليمحت دعب.



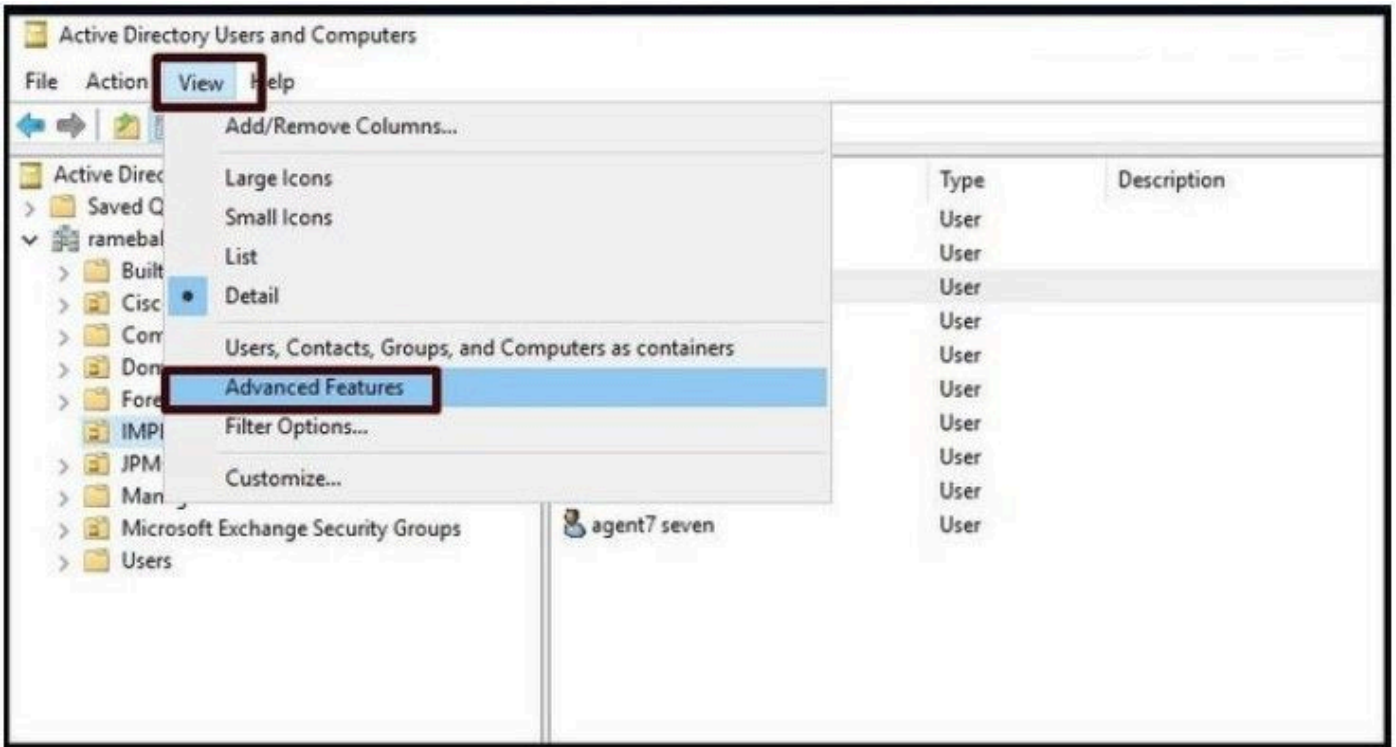
مدختسملل ةروصلل شيدحت مت

5. مدختسملل فيرعت فلم ةروص نارثقا نم ققحتللا.

رايخلل دحو "ضرع" بيوبتللا ةمالع قوف رقنا "Active Directory Users and Computers" راطل في
"ةمدقتم تازيم"

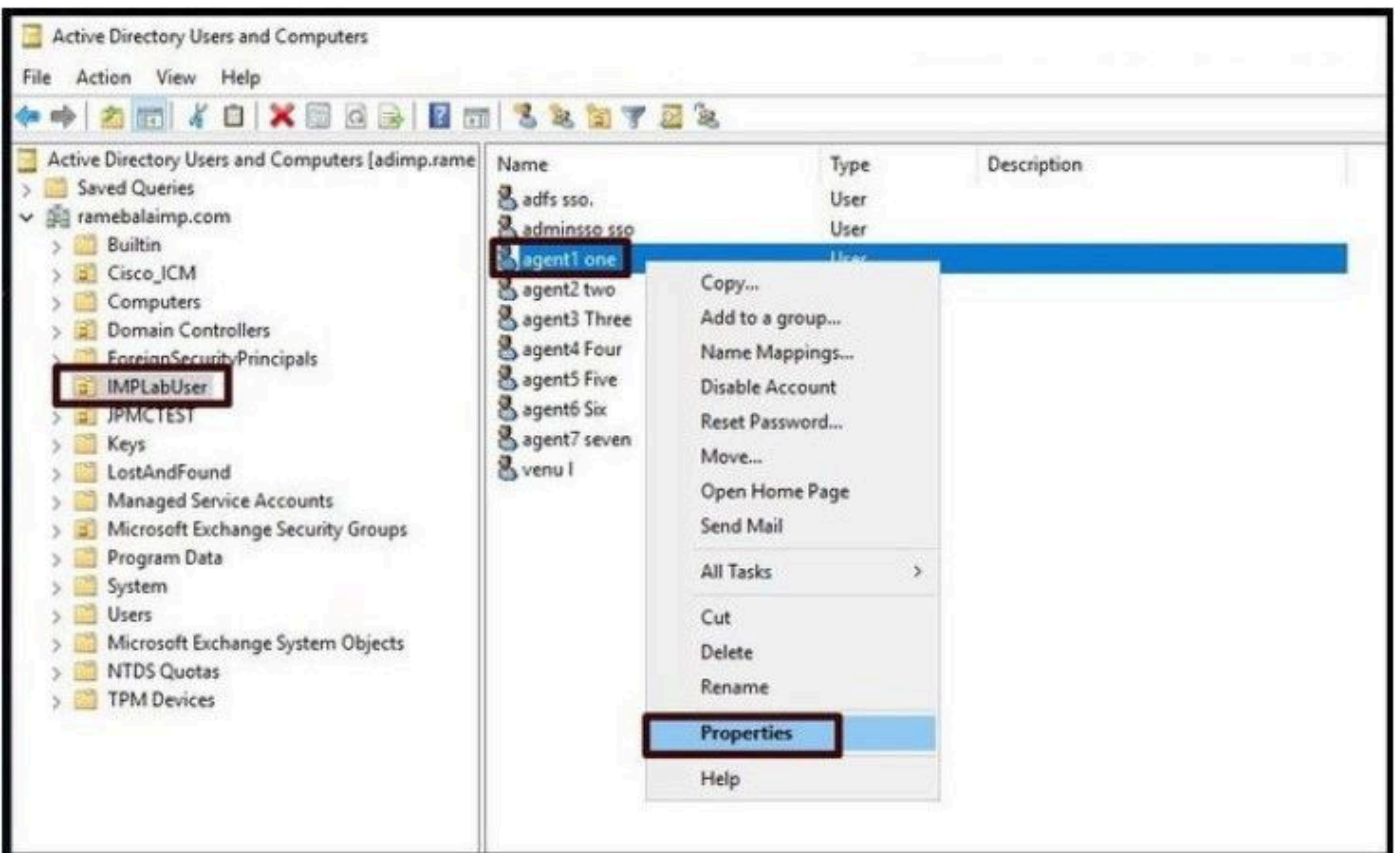


ةمالع نمض "ةمدقم تازيم" لبق ةئجتلا ةمالع ىرتس، ةوطخلا هذه دعب: ةطحال م
ضرع بيوبتلا



رتوي بمك الة زه أو Active Directory يمدخت سمل مة مدقت الم تازي الم ني مة

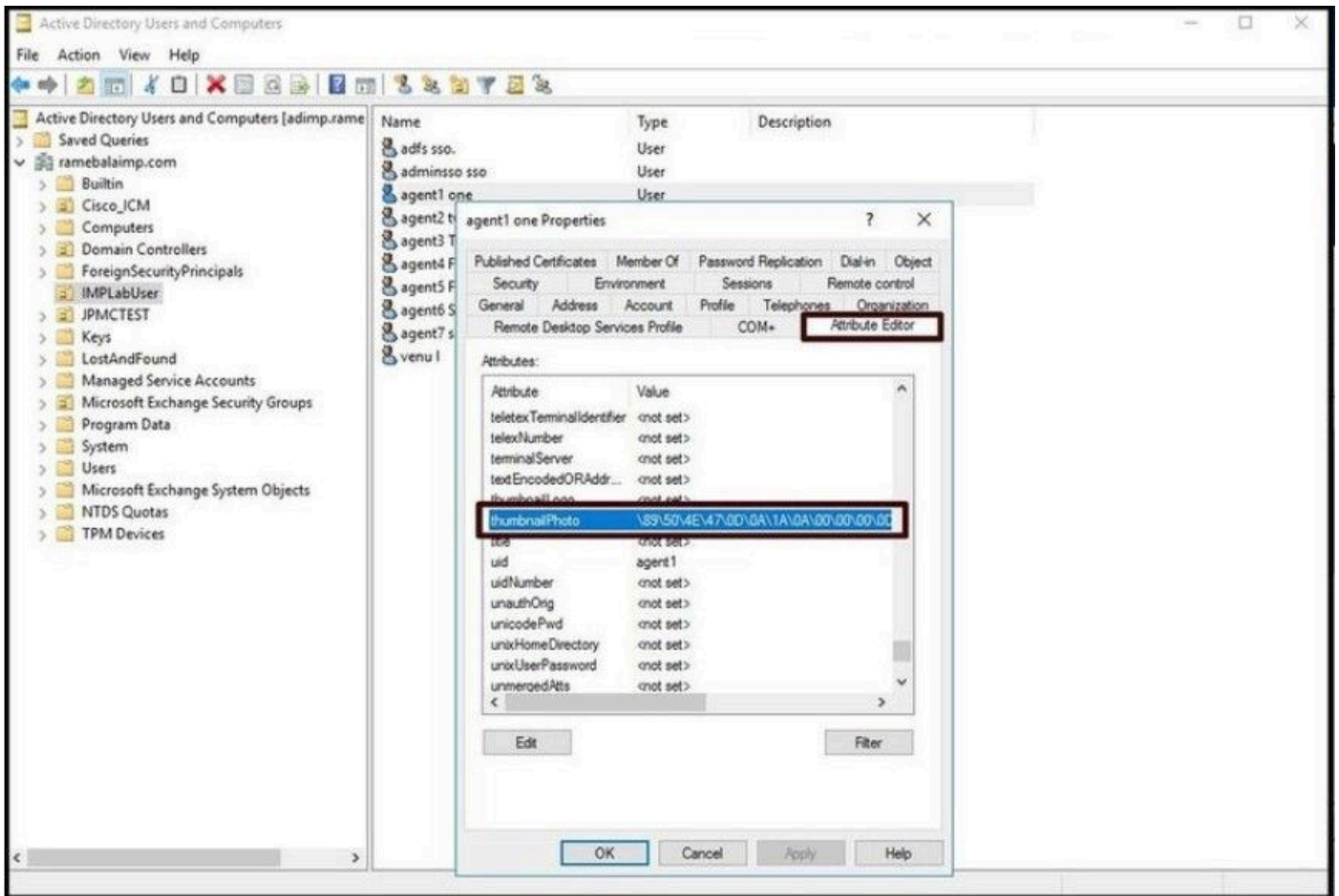
لاجم الم نمض "ة يميظنت الة دحولا" ربع يئاهن ال ممدخت سمل نع شحبا
 "صئاصخ رتخاو ممدخت سمل قوف نم يأل سوام ال رزب رقنا



مدخت سمل صئاصخ حتفا

ThumbnailPhoto م سق نمض مة مي ق روهظ نم دكأتو "Attribute Editor بيوبت الة مالع قوف رقنا

LDAP مداخلتسمب ةنرتقم ةروصلنا لكل دكوي اذه .هذه ةشاشلا ةطول يف حضوم وه امك حاجب.



ةمق ب ةرغصم ةروص ديكأت لقق شيدحت مت

6. يئاهنلا مداخلتسملل UC ةمدخ فيرعت فلم يف ليلد ةمدخك LDAP مداخل ةفاضل نم دكأت .

مدختسملا تادادع | >مدختسملا ةرادا | لقتنا م CUCM ةرادا | بيو ةهجاو | ل لوخدلا لچس > ةدحوملا تالاصتالا ةمدخ .

LDAP مداخل تامولعم عم ليلد ةمدخ ةفاضل .

The screenshot shows the Cisco Unified CM Administration web interface. At the top, the Cisco logo and "Cisco Unified CM Administration" are displayed. Below this, a navigation bar contains several menu items: System, Call Routing, Media Resources, Advanced Features, Device, Application, User Management, Bulk Administration, and Help. The "User Management" menu is open, showing options like Application User, End User, User/Phone Add, SIP Realm, User Settings, Self-Provisioning, and Assign Presence Users. The "User Settings" option is selected, opening a sub-menu with options: Credential Policy Default, Credential Policy, Role, Access Control Group, Application User CAPF Profile, End User CAPF Profile, UC Service, Service Profile, User Profile, User Group, and User Rank. In the main content area, the "UC Service Configuration" page is active. It shows a "Status" section with "Status: Ready" and an "UC Service Information" section. The "UC Service Information" section has a "UC Service Type" dropdown menu set to "Directory". Below this, there are input fields for "Product Type*" (Directory), "Name*" (AD_Server), "Description", "Host Name/IP Address*" (adimp.ramebalaimp.com), "Port" (389), and "Protocol" (TCP). At the bottom of the form, there are buttons for Save, Delete, Copy, Reset, Apply Config, and Add New.

لـلـد مـدخ ة فـاضـا

مـدخـال فـي رـعـت فـلـم > مـدخـت سـمـال تـاداعـا > مـدخـت سـمـال ة رادـا لـى لـقـت نـا

فـلـم نـي رـعـت بـ مـق مـث يـئـاهـن لـا مـدخـت سـمـال لـى لـه نـي رـعـت مـت يـذـل مـدخـال فـي رـعـت فـلـم حـت فـا ة مـدخـال فـي رـعـت فـلـم لـى لـه وـاشـن مـت يـذـل لـي لـد لـا فـي رـعـت

Cisco Unified CM Administration
For Cisco Unified Communications Solutions

System ▾ Call Routing ▾ Media Resources ▾ Advanced Features ▾ Device ▾ Application ▾ **User Management ▾** Bulk Administration ▾ Help ▾

Service Profile Configuration

Save ~~X~~ Delete Copy Add New

Primary <None> ▾
Secondary <None> ▾
Tertiary <None> ▾
Server Certificate Verification Any ▾
Credentials source for web conference service* Not set ▾

Directory Profile

Primary AD_Server ▾
Secondary <None> ▾
Tertiary <None> ▾

Use UDS for Contact Resolution
 Use Logged On User Credential

Username administrator
Password

Search Base 1
Search Base 2
Search Base 3

Recursive Search on All Search Bases
Search Timeout (seconds)* 5
Base Filter (Only used for Advance Directory)
Predictive Search Filter (Only used for Advance Directory)

Allow Jabber to Search and Add Security Groups

IM and Presence Profile

Primary impSub ▾
Secondary impPub ▾
Tertiary <None> ▾

CTI Profile

Primary CUCMpub ▾
Secondary CUCMsub ▾

User Management ▾

- Application User
- End User
- User/Phone Add ▸
- SIP Realm
- User Settings ▸**
 - Credential Policy Default
 - Credential Policy
 - Role
 - Access Control Group
 - Application User CAPF Profile
 - End User CAPF Profile
 - UC Service
 - Service Profile**
 - User Profile
 - User Group
 - User Rank
- Self-Provisioning
- Assign Presence Users

مقدمه، في وقت فلم هؤاشن، مت يذلا ليلدلا في وقت فلم نييغت ب مق.

ب طبرت رم (ليلدلا في وقت فلم عم) ةدحوم لالاصت الال ةمدخ في وقت فلم نأ نم دكأت
ي.هناهنال مدختس لال.

Cisco Unified CM Administration
For Cisco Unified Communications Solutions

System ▾ Call Routing ▾ Media Resources ▾ Advanced Features ▾ Device ▾ Application ▾ **User Management ▾** Bulk Administration ▾ Help ▾

End User Configuration

Save **X** Delete **+** Add New

User Information

User Status: Active Enabled LDAP Synchronized User

User ID*: **agent1**

Self-Service User ID: 6123

PIN:

Confirm PIN:

Last name*: one

Middle name:

First name: agent1

Display name: agent1 one

Title: JobTitle

Directory URI:

Telephone Number:

Home Number:

Mobile Number:

Pager Number:

Mail ID: agent1@ramebalaimp.com

Manager User ID:

Department:

User Locale: < None >

Associated PC/Site Code:

Digest Credentials:

Confirm Digest Credentials:

User Profile: Use System Default("Standard (Factory Default) U" [View Details](#)

User Rank*: 1-Default User Rank

Convert User Account

Convert LDAP Synchronized User to Local User

Service Settings

Home Cluster

Enable User for Unified CM IM and Presence (Configure IM and Presence in the associated UC Service Profile)

Include meeting information in presence(Requires Exchange Presence Gateway to be configured on CUCM IM and Presence server)

[Presence Viewer for User](#)

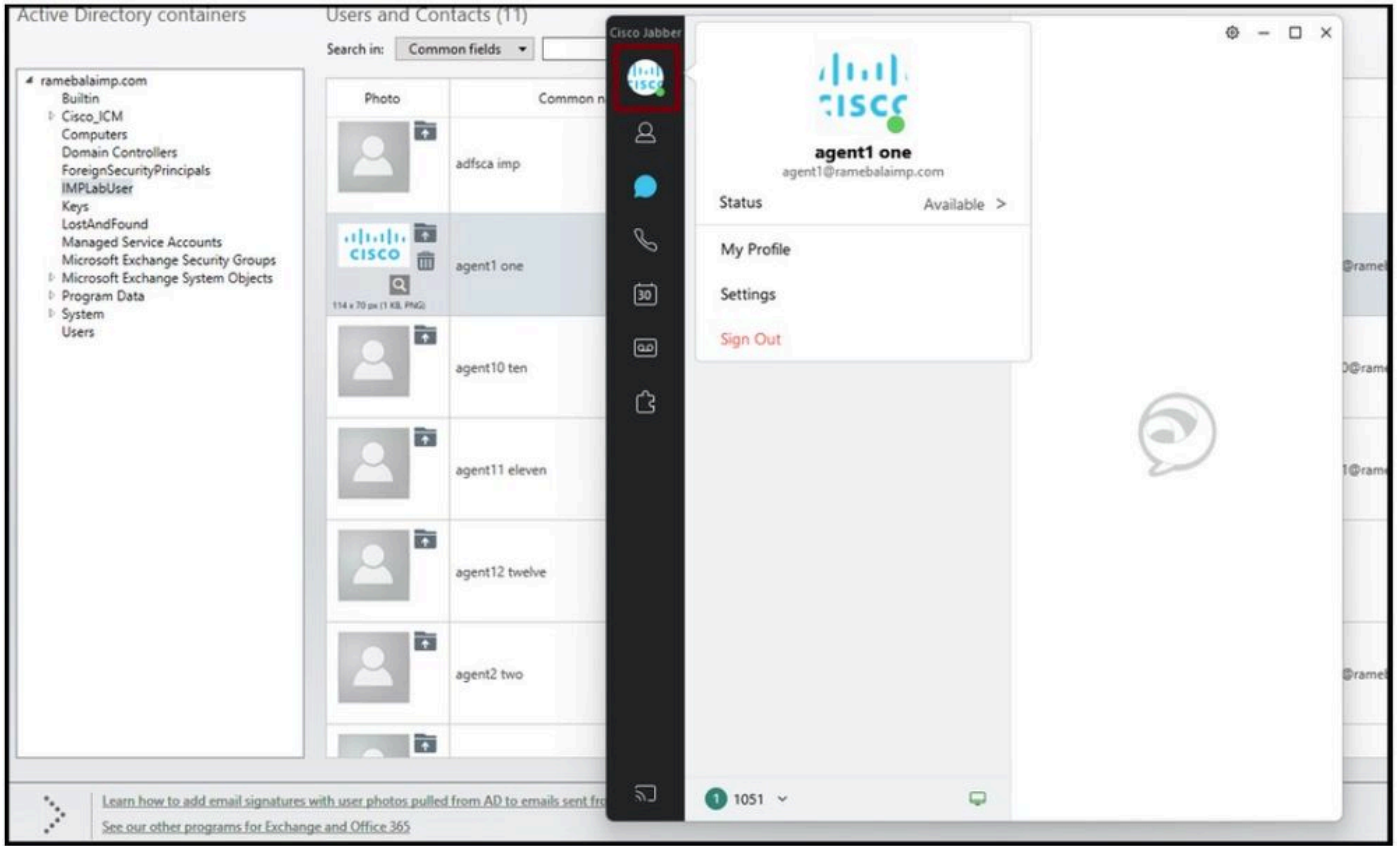
UC Service Profile: JabberServiceProfile [View Details](#)

يُتطلب إدخال معرف المستخدم في حقل User ID* في صفحة إعدادات المستخدم.

لإعداد Jabber في صفحة إعدادات المستخدم.

تحصيل اسم ققحتنا

في حال لم يتم تثبيت ققحتنا في حقل UC Service Profile، يجب أن يتم إدخال اسم ققحتنا في حقل UC Service Profile.



Jabber في فيرعتال فلم ةروص رهظت

اهحالصإو ءاطخأل فاشكسا

نڤوكتال اذهل اءحالصإو ءاطخأل فاشكسسال ةءءم تامولعم آيلاء رفوت ال

! ةءي فم ةلاقملا هءه نوكت نأ لمآ

ةمچرتل هذه لوج

ةللأل تاي نقتل نمة ومة م ادخت ساب دن تسمل اذة Cisco ت مچرت
ملاعلاء انء مچ م ن م دخت سمل م عد ى وت م م دقت ل ى رشب ل و
امك ة قى قد نوك ت نل ةللأل مچرت ل ضفأ نأ ة ظحال م ى چرئى . ة صاأل م هت غل ب
Cisco ىلخت . فرت م مچرت م ا م دقت ى ت ل ةل فارت حال ة مچرت ل عم ل األ و
ىل اءمءاد وچرل اب ى صوء و ت ا مچرت ل هذه ة قد ن ع ا هت ىل وئى س م
Systems (رفو تم طبارل) ىل صأل ا ى زى ل چن األ دن تسمل ا