

نمضتت ةديج Expressway ةداهش عاشنإ ةيلاحل ةداهشلا نم تامولعم

تايوتحمل

[ةمدقملا](#)

[ةيساسألابلطتلا](#)

[تابلطتلا](#)

[ةمدختسملاتانوكملا](#)

[نيوكتلا](#)

[ةيلاحل ةداهشلا تامولعم ناكم ددح 1. ةوطخلا](#)

[هالعا هيلع لوصحلا مت يتلا تامولعمل مادختساب ديح CSR عاشنا 2. ةوطخلا](#)

[هليننو وديجلا CSR ةحص نم ققحتلا 3. ةوطخلا](#)

[ةديجلا ةداهشلا يف ةدراول تامولعمل نم ققحت 4. ةوطخلا](#)

[نكمأنا هب قوئوملا مداوخلل نزم يل ةديجلا قيصملا عجرملا تاداهش ليمحتب مق 5. ةوطخلا](#)

[Expressway مداخ يلا ةديجلا ةداهشلا ليمحتب مق 6. ةوطخلا](#)

[ةحصللا نم ققحتلا](#)

[اهالصل او ااطخال افاشكتسا](#)

ةمدقملا

تامولعمل مادختساب (CSR) ديح ةداهش عيقوت بلط عاشنإ ةيفيك دنتسمل اذه حضوي
ةدووملا Expressway ةداهش يف ةدراولا

ةيساسألابلطتلا

تابلطتلا

ةيلاتل عيضاوملاب ةفرعم كي دل نوكت نأ Cisco ي صوت:

- ةداهشلا تامس
- ExpressWay و Video Communication Server (VCS)

ةمدختسملاتانوكملا

ةنيعم ةيدام تانوكم وجمارب تارادصل يلع دنتسمل اذه رصتقي ال

ةصاخ ةيلعم ةئيبي يف ةدووملا ةزهجال نم دنتسمل اذه يف ةدراولا تامولعمل عاشنإ مت
ت ناك اذا. (يضا رتفا) حوسمم نيوكتب دنتسمل اذه يف ةمدختسمل ةزهجال عيمج تادب
رمأ يال لم تحملا ريثاتلل كمهف نم دكأتف، ليغشتلا دي قكتك بش

نيوكتلا

ةيلاحل ةداهشلا تامولعم ناكم ددح 1. ةوطخلا

عداهش > نامال > عنايصلال لى لقتنا، ةيلاجال ادهشلال يف ةدراوال تامولعملال لىل لوصحلل
Expressway يف (GUI) ةيوسرلال مدختسملال ةهجال لىل مداخلال

(هزيمرت ك ف) راهظا ددحو مسقلا مداخل ادهش تانايب ناكم ددح

وه امك (SAN) عوضوملل ليديلل مسالال او (CN) عئاشلال مسالال يف ةدوجوملل تامولعملال ن عثحاب
ةروصلال يف حضورم:

Certificate:

Data:

Version: 3 (0x2)

Serial Number:

35:00:00:00:a1:4b:f0:c2:00:f6:dd:70:05:00:00:00:00:a1

Signature Algorithm: sha256WithRSAEncryption

Issuer: DC=local, DC=anmiron, CN=anmiron-SRV-AD-CA

Validity

Not Before: Dec 2 04:39:57 2019 GMT

Not After : Nov 28 00:32:43 2020 GMT

Subject: C=MX, ST=CDMX, L=CDMX, O=TAC, OU=TAC, CN=expe.domain.com

Subject Public Key Info:

Public Key Algorithm: rsaEncryption

Public-Key: (4096 bit)

Modulus:

X509v3 extensions:

X509v3 Key Usage: critical

Digital Signature, Key Encipherment

X509v3 Extended Key Usage:

TLS Web Client Authentication, TLS Web Server Authentication

X509v3 Subject Alternative Name:

DNS:expe.domain.com, DNS:domain.com

X509v3 Subject Key Identifier:

92:D0:D7:24:4A:BC:E3:C0:02:E5:7E:09:5D:78:FF:56:7A:6E:37:5B

X509v3 Authority Key Identifier:

keyid:6C:71:80:4C:9A:21:79:DB:C2:7E:23:7A:DB:9B:73:11:E4:35:61:32

نكمي لىل ادهش ن ب موقت (SAN) نيزختلا ةقطنم ةكبشو CN نأ فرعت تحبصأ نأ دعب نأل
ديدل CSR لىل اهتفاضل

(C) ةلودلا، (ST) ةلودلا، (O) ةيملظنتلا ةدحو، (L) ةقطنملا،
CN راولب تامولعملال هذو. (OU) ةيملظنتلا ةدحو، (O) ةمظنملا، (L) ةقطنملا

هالعا اهلل لوصحلل مت يتلل تامولعملال مادختساب دي دل CSR اشنل 2. ةوطخلل

مدخلال ادهش > نيمأتلل > عنايصلال لىل لقتنا، CSR اشنل

ةروصلال يف حضورم وه امك CSR اشنل ددحو (CSR) مسقلا ادهش عيقوت بلط ناكم ددح

Certificate signing request (CSR)

Certificate request

There is no certificate signing request in progress

Generate CSR

ةيلا لال ةداهشلا نم اهعيجت مت يتلا ميقلال لخدأ.

CN ديدحت كنكمي، ةومجملماظن ةلاحي في. ةومجملماظن ناك اذا ال CN ليدعت كنكمي ال اذه في. ةومجملماظنل FQDN أو Expressway (FQDN) ل لماك لاب لهؤملا لاجملا مسا نوكتل ةداهشلا نم هيلع لوصحلا مت امب CN طبر متي م ث نمو دحاو مداخ مادختسا متي، دنتسمللا ةروصلال في حضورم وه امك ةيلا لال:

Generate CSR

Common name	FQDN of Expressway
Common name as it will appear	expe.domain.com

اهريحت مدع ةلاحي في ايودي ميقلال لخدأ كليلع بجي، (SANs) نيزختلا تاكبشلة بسنلاب اذا، ةيفاضلال ةليدبلا عامسالال لعل ميقلال لخدأ كنكمي، كلذب مايقلال لجا نمو، ايئاقلت لاثملا ليلبس لعل لصاوفلال لصف بجي في، ةددعتم (SAN) نيزخت تاكبشكيدل تناك متي، اهتفاضلا درجمب. example1.domain.com، example2.domain.com، example3.domain.com. حضورم وه امك، مسقلال في رهظت امك ليدبلا مسالا في (SAN) نيزختلا ةقطنم تاكبش جاردا ةروصلال في:

Alternative name

Additional alternative names (comma separated)	domain.com	i
Unified CM registrations domains		Format DNS i
Alternative name as it will appear	DNS:domain.com	

نع ةرابع نكت مل اذا، ةروصلال في حضورم وه امك ايودي ةيفاضلال تامولعملال لخدأ مزلي اهريريغت نم دب ال ناك اذا وائلأ حيحصت:

Additional information

Key length (in bits)	4096	i
Digest algorithm	SHA-256	i
Country	★ MX	i
State or province	★ CDMX	i
Locality (town name)	★ CDMX	i
Organization (company name)	★ TAC	i
Organizational unit	★ TAC	i
Email address		i

Generate CSR

CSR عاشنل دح، اهتتالال درجمب.

هليننو ديدجلا CSR ةحص نم ققحتلا 3 ةوطخلال.

ةداهشلا عي قوت بلط مسق يف (هزيمرت كف) ضرع ديدحت كنكمي CSR ءاشنإ دعب نآلا ةروصلال يف حضورم وه امك (SAN) نيزختلا ةقطنم تاكبش عيمج دوجو نم ققحتلل

Certificate signing request (CSR)

Certificate request Show (decoded) Show (PEM file) Download

Generated on Apr 20 2020

Discard CSR

ةروصلال يف حضورم وه امك عوضوملل ليدبال مسالالو CN نع ثحبا ةديجلال ةذفانلال يف

Certificate Request:

Data:

```
Version: 0 (0x0)
Subject: OU=TAC, O=TAC, CN=expe.domain.com, ST=CDMX, C=MX, L=CDMX
Subject Public Key Info:
  Public Key Algorithm: rsaEncryption
  Public-Key: (4096 bit)
  Modulus:
```

ايئاقولت (SAN) نيزخت ةكبشك امئاد CN ةفاضلا مت

```
X509v3 Extended Key Usage:
  TLS Web Server Authentication, TLS Web Client Authentication
X509v3 Subject Alternative Name:
  DNS:expe.domain.com, DNS:domain.com
Signature Algorithm: sha256WithRSAEncryption
```

هزيمرت كف) ليزنت ديدحتو ةديجلال ةذفانلال قالغ كنكمي CSR نم ققحتلال مت نأ دعب نآلا ةروصلال يف حضورم وه امك (CSR) ةداهشلا عي قوت بلط مسق يف

Certificate signing request (CSR)

Certificate request Show (decoded) Show (PEM file) Download

Generated on Apr 20 2020

Discard CSR

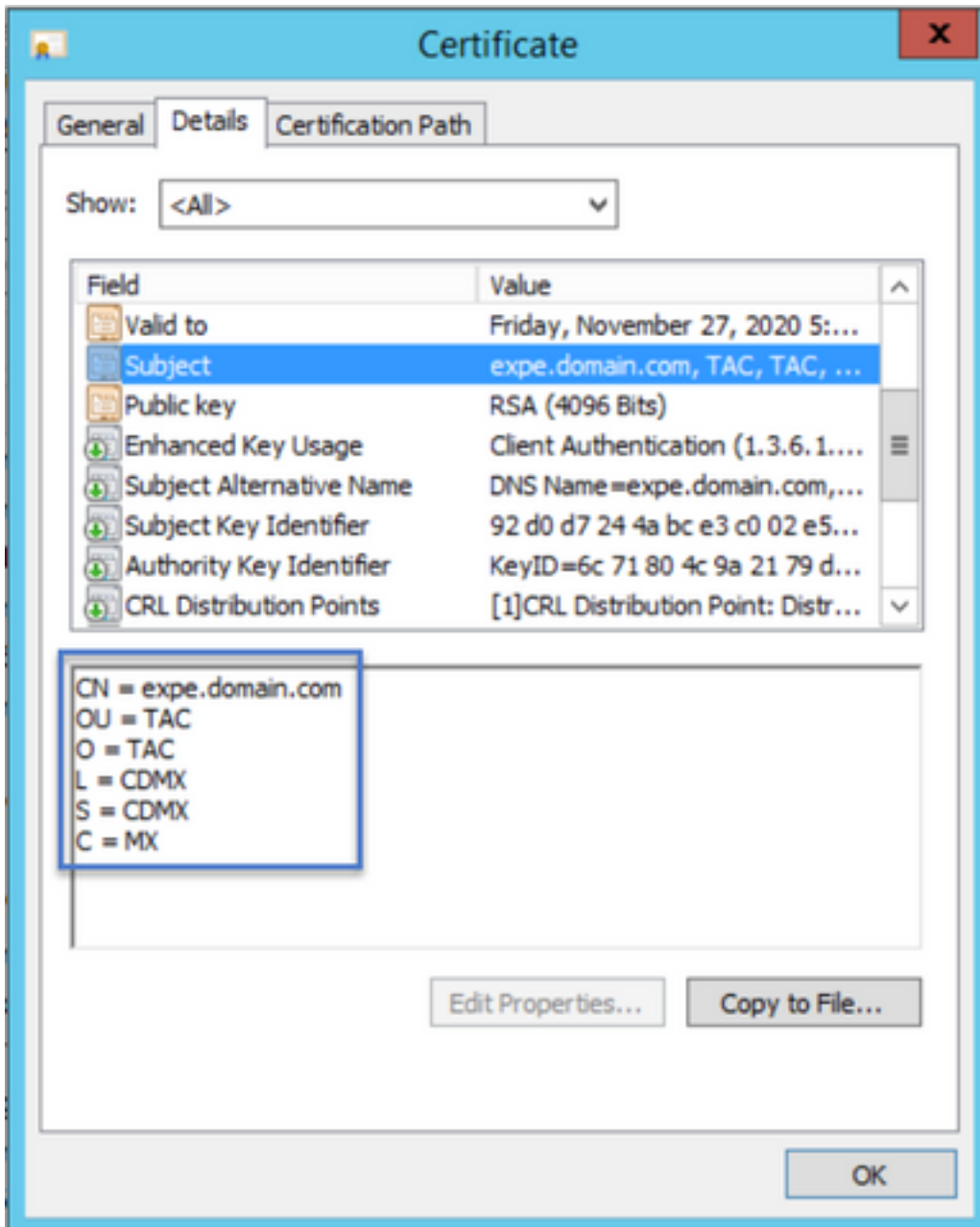
عي قوتلل (CA) قدصملا عجرملا لىل ديدجلال CSR لاسرا كنكمي ،هليزنت دعب

ةديجلال ةداهشلا يف ةدراولال تامولعملال نم ققحت 4. ةوطخلال

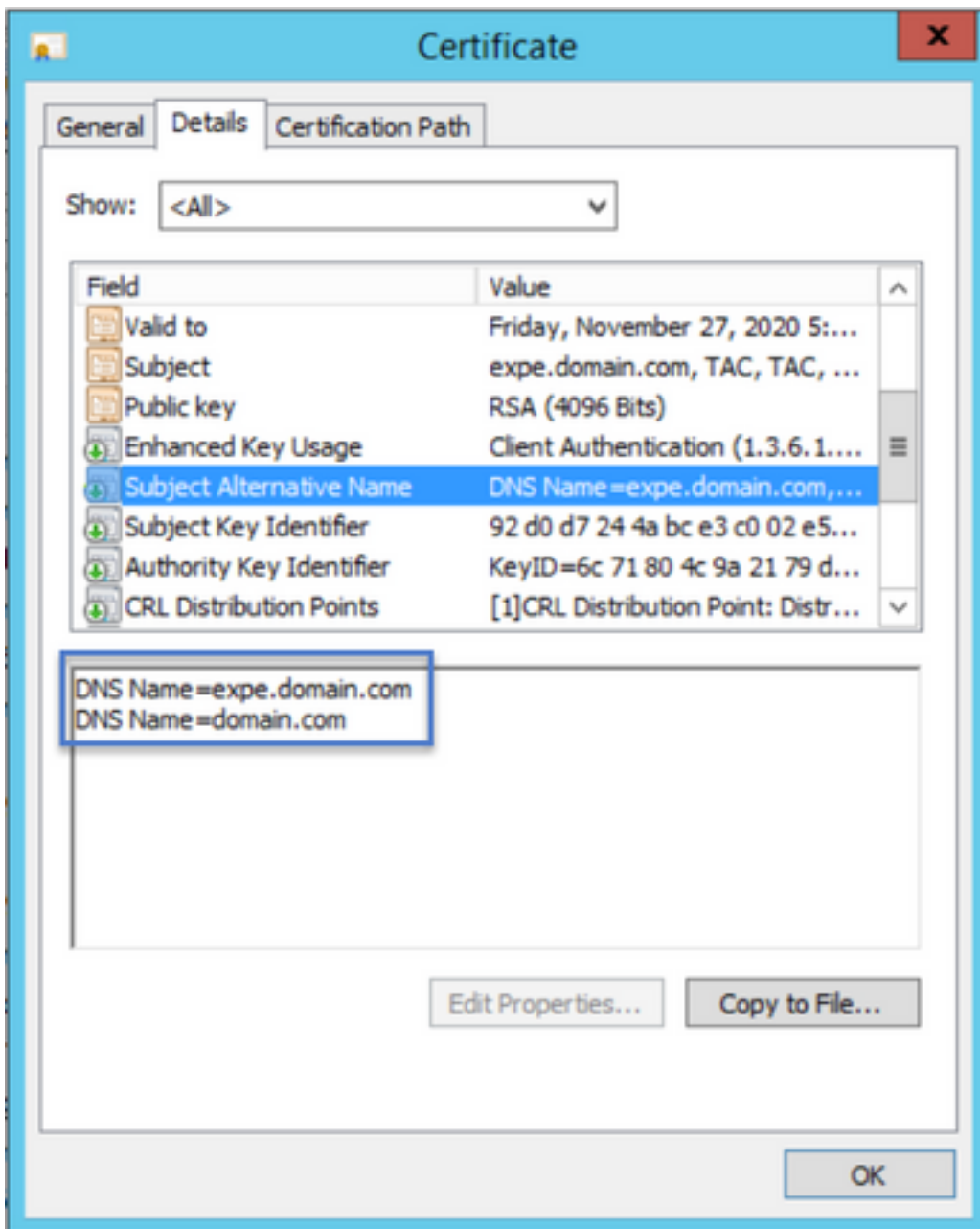
تاكبش عيمج تناك اذإ ام ققحتلال كنكمي ،قدصملا عجرملا نم ةديجلال ةداهشلا عاجرا درجمب ثحبالاو صيخرتلال حتف كنكمي ،كلذب مايقلل .ةداهشلا يف ةدوجوم (SAN) نيزختلا ةقطنم ضرعل Windows رتويبمك مادختسا متي ،دنتسملا اذه يف SAN تاكبش صئاصخ نع اهزيمرت كف وأ ةداهشلا حتف كنكمي هنا ملالطا ةديحولال ةقيرطال تسيل هذو ،تامسلا تامسلا ةعجارمل

يوتحي نأ بجي ،عوضوملا نع ثحبالو ليصافت بيوبتلا ةمالع لىل لقتناو ةداهشلا حتفا

ةروضلا يف حضوم وه امك ةيفاضلا تامولعمل او CN ىلع



يتلا SAN تاكبش ىلع يوتحي نأ بجيو ، عوضوم لل لي دبال مسالا مسق نع اضيا شحبا
ةروضلا يف حضوم وه امك CSR يف اهتلخدا



في ءدوؤوم CSR في اهتلؤءأ يئل (SAN) نزلؤل ءقطنم ءاكبش ءيمؤ نكل مل اءا (SAN) نزلؤل ءقطنم ءاكبش ءنك اءا ام ىرئل لاصلءال كنكمي ،ءلءل صىؤرئل ءكءاهشل اه بؤومسم ءلفاضلإل.

مءاؤل نؤم لىل ءءلءل ءصمءل ءؤرمءل ءءاهش لىمؤء ب م ق 5 ءوؤؤل نكم أن ه بؤوؤومءل.

كنكمي ءمىءلءل Expressway ءءاهش ءىقوؤب ماق لؤل هسفن وه ءصمءل ءؤرمءل نك اءا ءصمءل ءؤرمءل ءءاهش لىمؤء كللءل ءلءؤؤم ءصمءل ءؤرمءل نك اءا .ءوؤؤل هءه لهءءلءل Expressway مءاؤؤ نم مءاؤؤ لك في ه بؤوؤومءل ءصمءل ءؤرمءل ءمئلل لىل ءءلءل نىب لءلءل لىبس لىلءل ءلءل ءلءلءل ءلءلءل نىب (TLS) "لؤلءل ءقبط نامأ" ءطانم كلءل نىب مءاؤؤل ءلءل ءءلءل ءصمءل ءؤرمءل لىمؤء بؤىف ، Expressway-E و Expressway-C ءصمءلءل مءصعب فى اوقؤل نأ نكمى ءلءلءل.

> ءنلءل لىل لؤلءل نل. لىءلءل ءءلءل ءصمءل ءؤرمءل ءءاهش لىمؤء كنكمى ،كلءب ملىلءل Expressway فى ءقؤ ءصمءل ءؤرمءل ءءاهش > نىمءل.

1. ءصمءل ءءلءل.

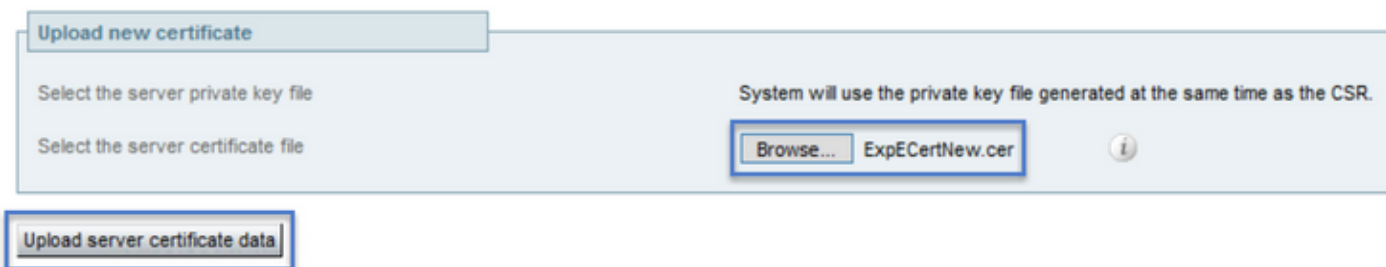
2. قدصم لعجرحم لعدهاش ددح ةددجلا ةحفصلا يف .
 3. قدصم لعجرحم ةدهاش ةفاضلا ددح .
- (ءاطسول او رذجل) تاداهشلا ةلسلس يف قدصم لعجرحم ةدهاش لكلا ءارجل اذهب مايقلا بجي
 ةعمجم تناك اذا يتح Expressway مداوخ عيجم يف هب مايقلا بجو .

Expressway مداخ لا ةددجلا ةدهاشلا ليمحتب مق 6. ةوطخلا

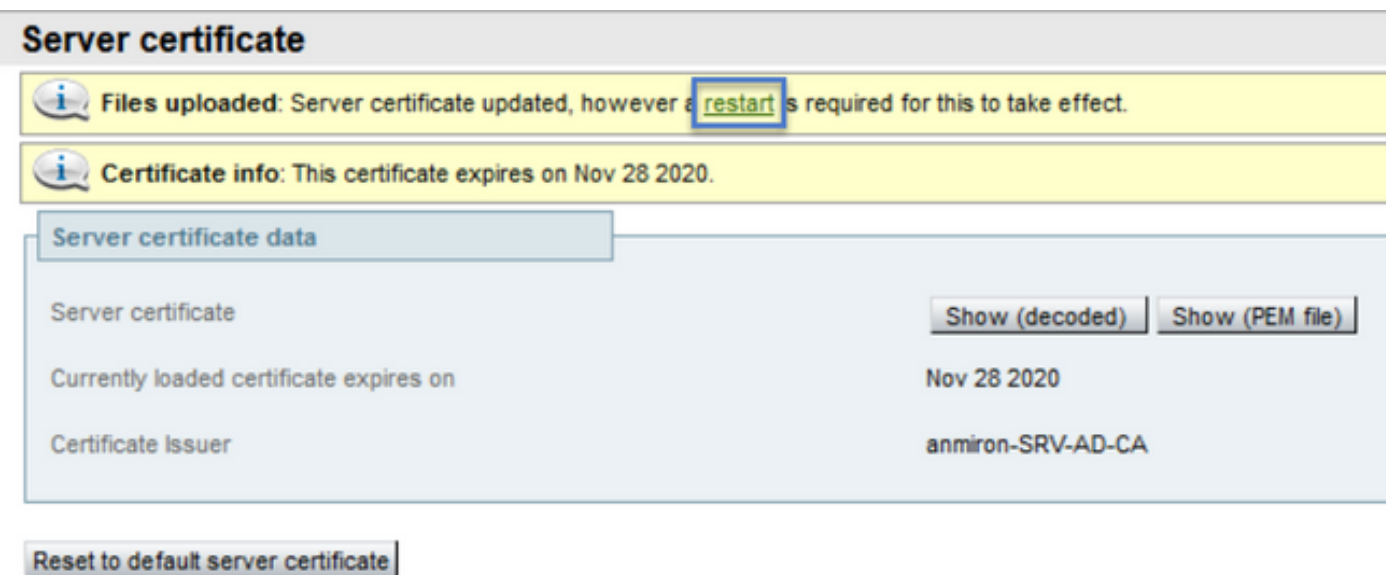
ةدهاشلا ليمحتب لقتنا، ةححص ةددجلا ةدهاشلا يف ةدراولا تامولعمل عيجم تناك اذا
 مداخال ةدهاش > ني مأت > ةنايص: لا ةددجلا

ةروصللا يف حضوم وه امك ةددج ةدهاش ليمحتب مسق عقوم ددح:

1. مداخال ةدهاش فلم ددحت مسق يف حفصت ددح .
2. ةددجلا ةدهاشلا ددح .
3. مداخال ةدهاش تانايب ليمحتب ددح .



ليغشتلا ةداعلا Expressway بلاطي، Expressway لبق نم ةددجلا ةدهاشلا لوبق ةلاح يف
 وه امك، ةدهاشلا ةددجلا ةحالصل ءاهتنا خيرات ةلاسرا ضرعتو تاريغتللا قيبطتل
 ةروصللا يف حضوم:



reat. ددح، Expressway ليعشت ةداعلا

ةحصلنا نم ققحتلا

ةنايصللا: لا لاقتنالا كنكمي، ةبثم ةددجلا ةدهاشلا نوكت نا بجي مداخال دوعي نا درجم
 ديكتلل مداخال ةدهاش > ني مأتلا >

يف اهتېحال صيه تنت يتلا ايلاح ةلمحمل ةداهشلا نع شحباو مداخل ةداهش تانايب ناكم ددح
ةروصلال يف حضورم وه امك ةداهشلل ديدجل ةيحالصال ءاهتنا خيرات ضرعت شيح، مسقلا

Server certificate

Server certificate data

Server certificate	Show (decoded)	Show (PEM file)
Currently loaded certificate expires on	Nov 28 2020	
Certificate Issuer	anmiron-SRV-AD-CA	

[Reset to default server certificate](#)

اهحالصال ءاطخال فاشكتسا

نېوتلا اذهل اھحالصال ءاطخال فاشكتسال ةددم تامولعم ايلاح رفوتت ال

