

ىلع اهلي محتو ةم زحلا ةداهش جارختسا ةيفيك مداخ Expressway

تايوت حمل

[ةمدقملا](#)

[ةيساسألا تابلطتملا](#)

[تابلطتملا](#)

[ةمدختسملا تانوكملا](#)

[Expressway Server ىلع اهلي محتو ةم زحلا ةداهش جارختسا](#)

[Expressway Server ىلع تاداهش لىمحت](#)

ةمدقملا

Expressway مداخل ىلع اهلي محتو ةم زحلا ةداهش جارختسا لىمحت دنتسملا اذه فصيفي.

ةيساسألا تابلطتملا

تابلطتملا

ةيلالاتل عيضاوملاب ةفرعم كيديل نوكت ناب Cisco ي صوت:

- مداخل Expressway
- Windows رتويبمك

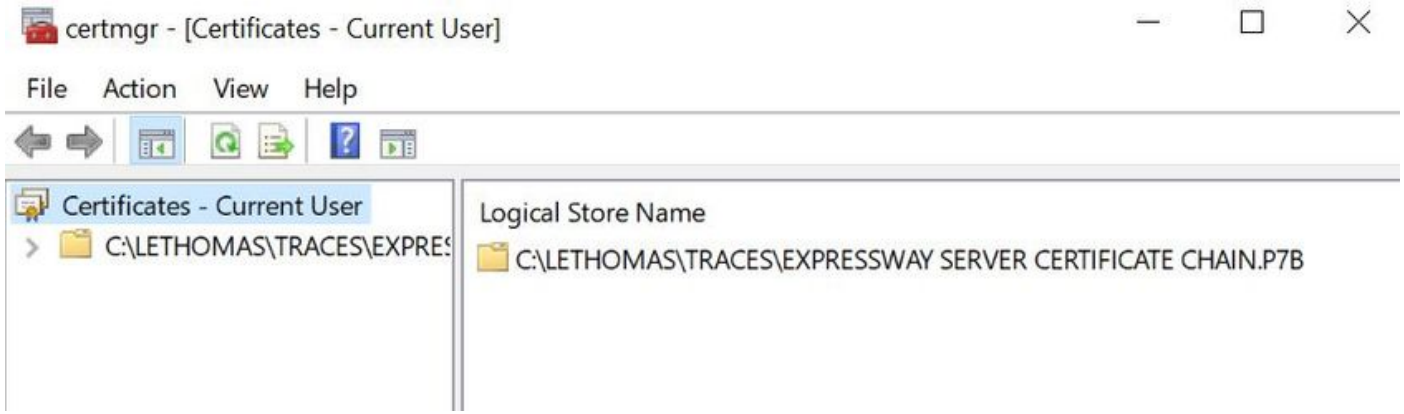
ةمدختسملا تانوكملا

ةنعم ةيدام تانوكموجمارب تارادصل ىلع دنتسملا اذه رصتقي ال.

ةصاخ ةيلمعم ةئيب يف ةدوجوملا ةزهجالا نم دنتسملا اذه يف ةدراول تامولعمل ءاشنإ مت
تيناك اذإ. (يضا رتفا) حوسمم نيوكتب دنتسملا اذه يف ةمدختسملا ةزهجالا عيمجت ادب
رما يال لمحتحمل ريثاتلل كمهف نم دكأتف، ةرشابم كتكبش

Expressway Server ىلع اهلي محتو ةم زحلا ةداهش جارختسا

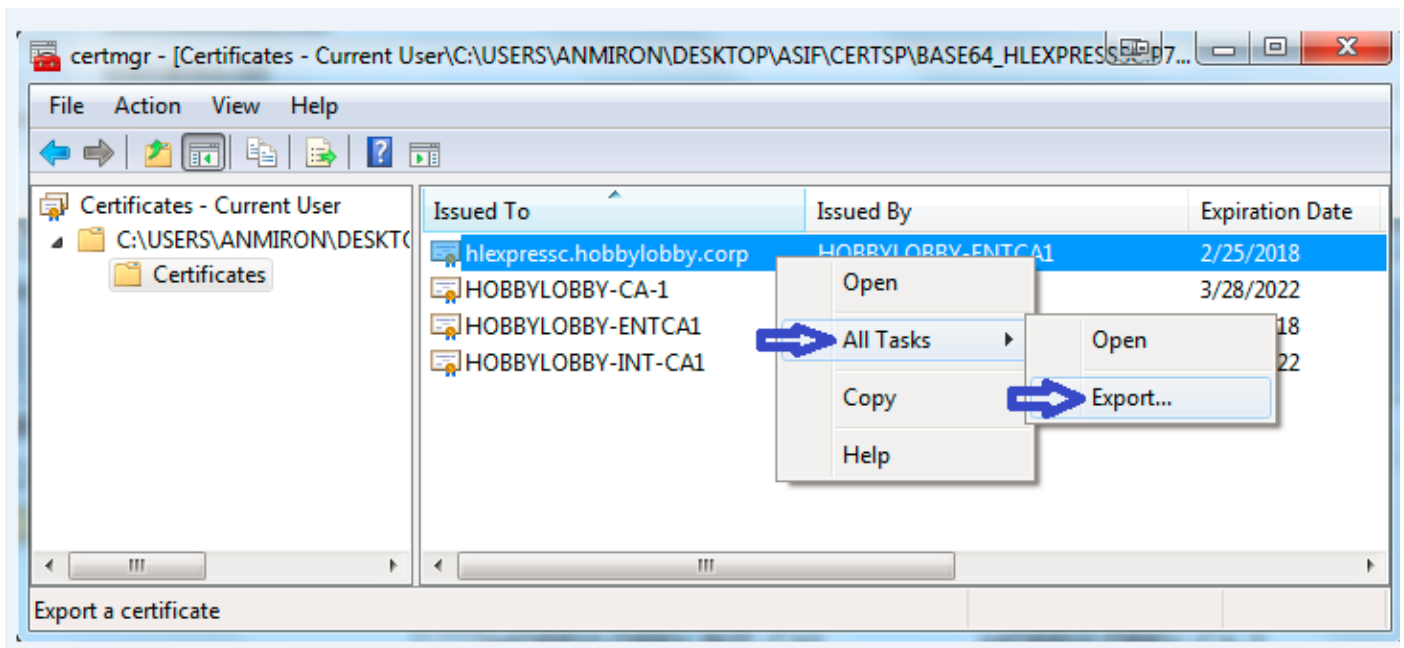
مسا تحت دلحمل حتفا. ةروصلال يف حضورم وه امك ةشاش ىرتسو BASE64 حتفا 1. ةوطخلال
يقطنملا نزلحمل.



ثالث و دحاو مداخل عداهش) صيخرتللا فلم في تاداهشللا لك ىرتسو ةلسلسلا حتفا 2. ةوطخللا (طسوت م/رذج تاداهش).

Issued To	Issued By	Expiration Date	Intended Purpose	Friendly Name	Status	Certificate Type
Telstra AD Objects SHA1 C...	Telstra Policy CA1	25/11/2019	<All>	<None>	R	Subordinate...
Telstra Policy CA1	Telstra Root CA	25/11/2019	<All>	<None>	R	Subordinate...
Telstra Root CA	Telstra Root CA	16/11/2034	<All>	<None>	R	
tghnslev11expc.in.telstra.c...	Telstra AD Objects SHA1 CA ...	11/12/2018	Server Authenti...	<None>	R	Telstra Live ...

> ماهملا لك دح، اهليزنت ديرت يتلا عداهشلا لىع نميالا سواملا رزب رقنا 3. ةوطخللا ريصدت.



تاداهشلا ريصدت جلاعم ةذفان رهظت 4. ةوطخللا.



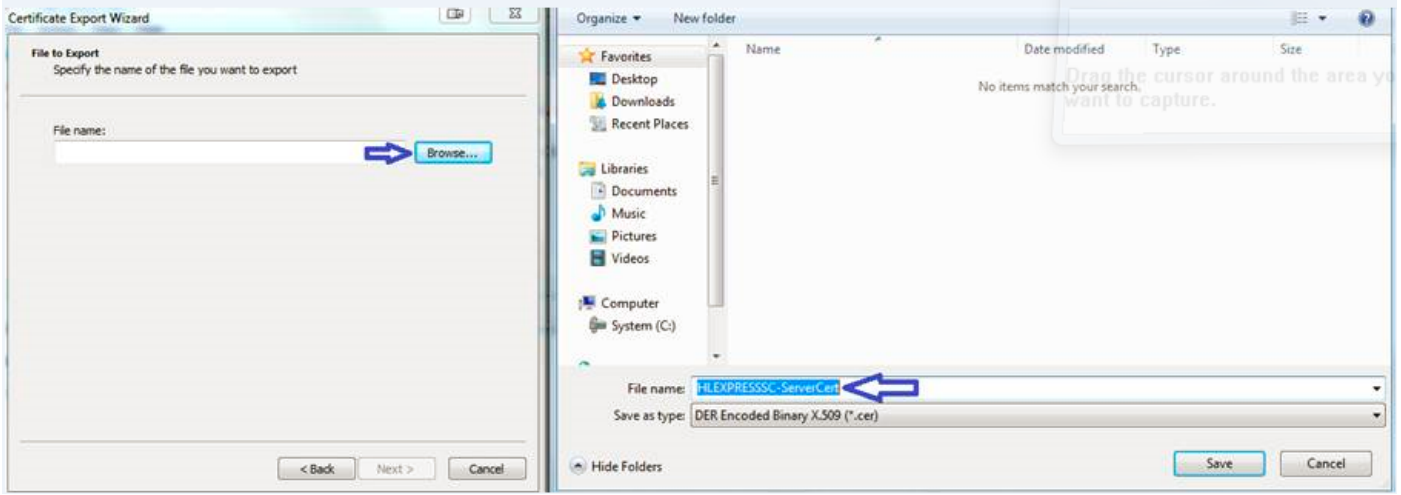
ي.لالت مٲ ، X.509 زمرم ال Base-64 راځ مٲ ، ي.لالت ددح .5 ةوطال

Select the format you want to use:

- DER encoded binary X.509 (.CER)
- Base-64 encoded X.509 (.CER)
- Cryptographic Message Syntax Standard - PKCS #7 Certificates (.P7B)

Include all certificates in the certification path if possible

فلمل مسا لخدأ ، رهظت ي.ت ال ةذفان ال ال ع مٲ ، حفصت ددح ، ةدي دج ةحفص رهظت .6 ةوطال
ظفح ددح مٲ ، ةداهش لل



مسا تحت راسم الاديحت عم ضارعتسالا ؤحفص لى لكعارجراب ؤارجإل اذم موقى 7. ؤوطخلال
 يلاتل دح، فللمل

م تي. ريصدتلا حاجن ؤلاس ر عم ؤريغص ؤذفان رهظتسو يلاتل راطإل ي ف ؤاهن دح. 8. ؤوطخلال
 دحمل راسم ل ي ف ؤدهاش ل ظف

ؤلس لسل ل ي ف ؤدهاش لك ل ؤي لمعل هذه راركت ب جي. 9. ؤوطخلال

Expressway Server لى ل ؤدهاش ل ليحت

ؤدهاش > ؤناي ص > ExpressWay بي و ؤحفص لى ل لقتنا، طيسول/رذجل ؤدهاش ل ل ؤبس ن ل اب
 ؤدهاش قإل م ؤدهاش ل دح ن آل. ضارعتسإ > هب قوؤومل ق دصم ل عجرم ل ؤمئاق > نيمئ ل ل
 (ؤدهاش لك ب ؤصاخ ؤي لمعل هذه). ق دصم ل عجرم ل



Status System Configuration Users **Maintenance** [Help](#) [Logout](#)

You are here: [Maintenance](#) > [Security](#) > [Trusted CA certificate](#)

Type	Issuer	Subject	Expiration date	Validity	View
<input type="checkbox"/>	Certificate O=Temporary CA 51c787dd-d64d-4e58-90ec-f89cfe2eadee, OU=Temporary CA 51c787dd-d64d-4e58-90ec-f89cfe2eadee, CN=Temporary CA 51c787dd-d64d-4e58-90ec-f89cfe2eadee	Matches Issuer	Sep 26 2021	Valid	View (decoded)
<input type="checkbox"/>	Certificate CN=junaranj-WIN2012AD-DNS-CA-1	Matches Issuer	Jun 22 2036	Valid	View (decoded)

[Show all \(decoded\)](#) [Show all \(PEM file\)](#) [Delete](#) [Select all](#) [Unselect all](#)

Upload

Select the file containing trusted CA certificates [Browse...](#) No file selected.

ؤدهاش > نام آل ؤدهاش > ؤناي ص > Expressway بي و ؤحفص لى ل لقتنا، مداخل ؤدهاش ل ليحت ل
 مداخل

Server certificate

You are here: Maintenance > Security > Server certificate

Server certificate data

Server certificate [Show \(decoded\)](#) [Show \(PEM file\)](#)

Currently loaded certificate expires on Dec 20 2018

[Reset to default server certificate](#)

Certificate signing request (CSR)

Certificate request There is no certificate signing request in progress

[Generate CSR](#)

Upload new certificate

Select the server private key file [Browse...](#) No file selected. Re-use current private key [?](#)

Select the server certificate file [Browse...](#) No file selected. [?](#)

[Upload server certificate data](#)

يكل ةبولطم ليغشتلا ةداعإ نأى إلةاسر ريرشت ،مداخلا ةداهش ليحت درجمب :ةظحالم
ريغتل لوعفم يرسى .

ةمچرتل هذه ل و ح

ةلأل تاي نقتل ن م ة و مچ م ادخت ساب دن تسم ل ا ذه Cisco ت مچرت
م ل اع ل اء ان ا ع مچ ي ف ن م دخت س م ل ل م عد و ت ح م م ي دقت ل ة ي ر ش ب ل و
امك ة ق ي ق د ن و ك ت ن ل ة ل ا ة مچرت ل ض ف ا ن ا ة ظ ح ال م ي ج ر ي . ة ص ا خ ل ا م ه ت غ ل ب
Cisco ي ل خ ت . ف ر ت ح م مچرت م ا ه م د ق ي ي ت ل ا ة ي ف ا ر ت ح ال ا ة مچرت ل ا ع م ل ا ح ل ا و ه
ل ا ا م اء ا د ع و ج ر ل ا ب ي ص و ت و ت ا مچرت ل ا هذه ة ق د ن ع ا ه ت ي ل و ئ س م Cisco
Systems (ر ف و ت م ط ب ا ر ل ا) ي ل ص ا ل ا ي ز ي ل ج ن ا ل ا دن ت س م ل ا