

Nexus 7000 لوح ةل وادتمل ةلئسأل

تايوتحمل

ةمدقملا

[Nexus ةلسلسلا نم لوحم ىلع "ةطشنلا HSRP ةلاح" نم ققحتلل مدختسمل رمالا وه ام 7000؟](#)

[جمسي ال 1/3 تنرثياللا ىلع "لئغشلا فاقيا مدع" ذيفنت ةلواحم دنع، Nexus 7018 ىلع](#)

[GRP لوكوتورب يف لوالا ذفنملا ةصصخم أطخ ةلاسري قلت متي شخ: نئوكتب](#)

[؟اهدئوف يه امو vPC ةينقت يه ام](#)

[vPC تالصو نم يارظح vPC موقبي ال اذامل](#)

[VDC ل ل keepalive طاب تراو VDC ل ريظن طاب ترا عاشنا يننكمي فيك](#)

[ةلاسري ىلع قستمل تافرعلا صخف لوط بسب اءا قسلا مت يتلا مزحلا: IM_ACTION-6-INFORM % ىنع اذام](#)

[؟ةيظنلا ةدحولا](#)

[ماظن Nexus 7000 Series Switch لوحم ىلع ةنكمملا تازيمل نم ققحتلا يننكمي فيك](#)

[NX-OS 4.2 لئغشلا](#)

[يساسألا ماظنلا ىلا Cisco 6500 ةلسلس ىلع نئوكتلا ليوحتل ةرفوتم ةادا كانه له](#)

[Nexus؟](#)

[Nexus 7000 Series Switch لوحم ىلا اهتفاضلا نكمي يتلا syslog مداوخ ددع مك](#)

[ACE عمو Cisco ASA EtherChannel ةزيم عم \(LACP نئكمت\) Nexus 7010vPC ةزيم قفاوتت له](#)

[4710 EtherChannel؟](#)

[؟ماتيال ذفانم يه ام](#)

[\(VDC\)؟ يرهاظلا زاچلا قايس يف اهليغشت نكمي OSPF ةيلمع مك](#)

[\(FCoE\)؟ تنرثياللا ةكبش ربع ةيفيللا تاونقلا ةينقت معدت يتلا Nexus 7000 تادحو يه ام](#)

[ةكبش ربع ةيفيللا تاونقلا ةينقت معدل بولطملا NX-OS رادصال ىنداللا دحلا وه ام](#)

[Nexus 7000 Series Switches تالوحم يف \(FCoE\) تنرثيال](#)

["default-information" رمالا يف ةرفوتم ريغ يرتمل عونلل ةيساسألا ةملكلا له، Nexus يف](#)

[origin؟](#)

[مادختساب Nexus 7010 ىلع OSPF لئثم ىلا ةلصتمل تاراسملا عيزوت ةداعا يننكمي فيك](#)

[؟ددحم سايق](#)

[PIM- عضو Nexus 7000 معدت له، "ip multicast-routing" IOS رمال ئفاملا NX-OS رمالا وه ام](#)

[Sparse؟](#)

[و OSPF ربع اهملعت متي يب ةصاخلا تاراسملا نأ ىرا، "show ip route bgp" رمالا ردصأ ام دنع](#)

[ةخسن وه دحاوي أو امئاد همادختسا متيس يذلا NX-OS نم ققحتلا يننكمي فيك BGP.](#)

[؟ةيطايتحا](#)

["ةيقرتلا لبق نم ققحتلا لشف Failed to Kickstart؟ ةروص مالتسا بنجت يننكمي فيك](#)

[Nexus 7000 ةلسلسلا نم لوحم ىلع ةروصلا ةيقرت دنع أطخ ةلاسري](#)

[دنع "ذفنملا ةردق قباطي ال Configuration" أطخلا ةلاسري مالتسا بنجت يننكمي فيك](#)

["switchport mode fex-fabric" نئكمت](#)

[لكش ب اعاطخالا رشن ب موقت تاهجاولا ىدحا نأ ىرا، "show interface counters" رمالا ردصأ ام دنع](#)

[؟رما "أطخ نراق ضرعلا نم جاتناللا يف Rcv-Err و FCS-Err ل نوكي اذام قستم](#)

[ةلسلسلا نم لوحم ىلع ذفنم لئل ليچستلا طاب ترا ةلاح لي طعت/نئكمت يننكمي فيك](#)

[Nexus 7000؟](#)

[VLAN؟ ةكبش ىلع DecNet طبر نكمي له، NX-OS 5.1\(3\) لئغشت يتلا Nexus 7000 ىلع](#)

[قلس لسلا نم لوجم ىلع \(NTP\) ةكبشلا تقو لوكوتورب ةلاح نم ققحتلا يننكمي فيك Nexus 7000؟](#)

[؟جم انربلل ينفللا معدلا لىصافت تاجرخم طاقتلا يننكمي فيك مداوخ ىلا DHCP تابلط ليجرتب موقى نأ نكمي و DHCP مداخ Nexus 7000 نوكى نأ نكمي له \(VLAN\)؟ ةيرهاظ ةيلجم ةكبش لك ةفلتخم DHCP](#)

[Nexus 7000؟ زاهج ىلع XL عضو نيكمت نم ققحتلا يننكمي فيك ؟ايودي تلکش نوكى VLANs شيح حاتفم nexus 7000 sery في VTP تقب ط انأ فيك تالوجمو Nexus 1000V قلس لس نيب ذفنملا ةانق لمح ةنزاومل ةسرامم لصفأ كانه له Nexus 7000 Series؟](#)

[فاقيا ةلاح في slot 4 في X-bar ةدجولطت ،زمر 5.2.3 ىلا 5.2.1 نم Nexus 7010 ةيقرت عانتأ قدجوللا ةنم ازم نادقف ببسب لشف نع غالباب 4 Xbar ماق %MODULE-2-XBAR DIAG FAILED: ماق .ليغش تلا زاهجلا في ةنم ازملا ةداعا ةلوجم أطح ةلاس ريقت متي . \(LinkNum و DevErr\) ASIC \(تادجو\) ةيظمنلا \(0x0 زاهجلا أطح\) 88 XBAR slot ربع MOD 6 نم CRC أطح مزجلا ملتسا 0C2 %OC USD-SLOT18-2-RE_CRC: 0C2 أطحلا ةلاس ريغت اذام 5/inst 1؟](#)

[Nexus 7000؟ لوجم ىلع مزجلا طاقسا تالاج نم ققحتلا يننكمي فيك قلس تاذا تاملعم](#)

ةمدقملا

Cisco Nexus 7000 تالوجمب ةطبترملا (FAQ) اعويش رثكألا ةلئسألا دنتسملا اذه لوانتي Series Switches.

[تالطصا لوح تامولعملا نم ديزم ىلع لوصحلل ةينقتلا Cisco تاجيملت تالطصا عجار تادنتسملا](#)

نم لوجم ىلع "ةطشنلا HSRP ةلاح" نم ققحتلل مدختسملا رمألا وه ام .س Nexus 7000 ةلس لسلا

a. [show hsrp active](#) و [show hsrp brief](#) وه رمألا .

<#root>

Nexux_7K# show hsrp br

P indicates configured to preempt.

	Interface	Grp	Prio	P	State	Active addr	Standby addr	Group addr
Vlan132	32	90	P	Standby	10.101.32.253	local	10.101.32.254	(conf)
Vlan194	94	90	P	Standby	10.101.94.253	local	10.101.94.254	(conf)
Vlan2061	61	110	P	Active	local	10.100.101.253	10.100.101.254	(conf)

Nexus_7K# show hsrp standb br

P indicates configured to preempt.

	Interface	Grp	Prio	P	State	Active addr	Standby addr	Group addr
Vlan132	32	90	P	Standby	10.101.32.253	local	10.101.32.254	(conf)
Vlan194	94	90	P	Standby	10.101.94.253	local	10.101.94.254	(conf)
Vlan196	96	90	P	Standby	10.101.96.253	local	10.101.96.254	(conf)

تنتري الال ال "لغشت فاقيا نم ام" ذيفنت ةلواحم دنع، nexus 7018 ال ع. q
يف لوالا ذفنم لل ةصمخم أطخ ةلاسري قلت متي شيح، نيوكتلا Ethernet1/3 ب حمسي ال، 1/3
Port-GRP لوكوتورب

a. **كراشي** نم ال دب **صصخم بولسا** يف نوكي port-grp ال يف لوالا ءانيم ال نأ ةادال دقت عي.
ذفانم ال مادختسا نكمي ال، صصخم عضولا يف port-grp نم لوالا ذفنم ال نوكي ام دنع. **بولسا**
port-grp نم ىخال

؟اهدئوف يه امو vPC ةينقت يه ام. س.

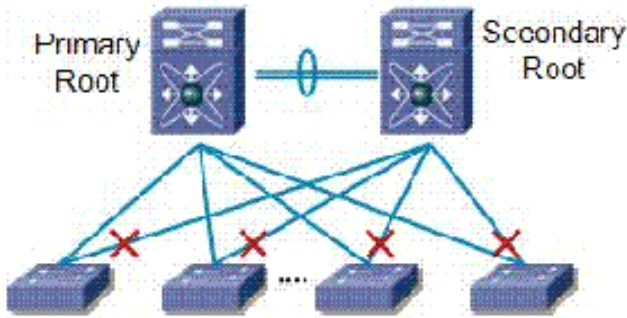
a. Virtual PortChannel (vPC) ال طابترال عيمجت عسوي يذلا ذفنم ال هيحوت موهفم وه (vPC) ال
نيلصفنم نيئيئاي زي في نيلوحم

ي: ال ام vPC ةينقت ايازم نمضتت

- حاتم ال تالصولا قاطن ضرع عيمج مدختسي
- تاطابترال عيمجت ال اذانتسا يثال يوتسم ال نم ةنرم تاططخم ءاشن احي تي
- لوصولا عيزوت (تاقبط) ةقبط يف ةعرفتم ال ءرشل لوكوتورب ةيعبت ليزي
2 ةقبطلل
- (HA) مداخل رفوتل ةللاع تاعاطقو مداخلل ةقئاف لقنت ةينام احي تي
- ءرفوتم ال سيسي اقم ال نم 2 ةقبطلل ضرع ال يدرت ال قاطن ال
- ةكبش ال ميمصت طيسبت ال لمعت
- طشن ال عضولا يف ةيئانثال تامقلم ال لمعت نأ نكمي
- طابترال لشف دنع ءرس رثكأ براق ةينام ا
- دحاو زاھج لشف دنع عيمجت ال تقو نيسحت ال لمعي
- (OPEX) ةيبكتم ال تاقفن ال او ةي لامس ارلا تافورصم ال لي لقت ال لمعي زارط

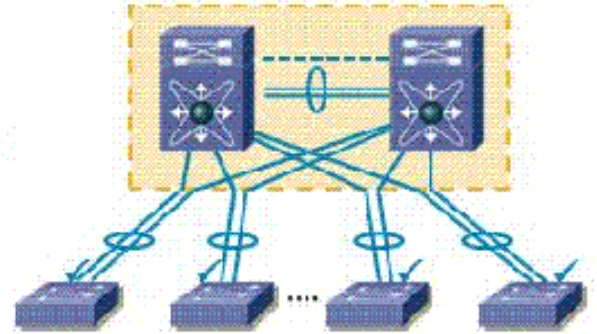
Non vPC

- STP blocks redundant uplinks
- Re-convergence relies on STP



With vPC

- No blocked uplinks
- Convergence sub-second



Q. vPC تالصولا نم يأ رطحب vPC موقوي ال اذامل .

يتلانا ايبل رورم ةكرح طاقس اب موقت يقولح راركت عنم ةقيرط يلع A. Nexus 7000 يوتحي vPC تا طاب ترا وأ ذفانم دوجو مدع دنع (vPC ريظن طاب ترا ل هجوم ل) ريظن ل طاب ترا زاتحت يف ذفنم يأ جرت ال دق ف ، vPC ريظن طاب ترا ربت ةمزح ل تناك اذا : ةطي سب ةدعاق ل . ةلشاف ةلصلأل VLAN ةكبش يلع يوتحي اذه vPC نكي مل اذا يتح vPC

VDC ل ك ل keepalive طبارو VDC ل ريظن طبار عاشن ان يننكم في ك . س

ي صخش ل رتوي بم ك ل اب ة صاخ ل keepalive لئاس رب ة صاخ ل لئاسر ل او طاب ترا ل نيوك ت . ج
vPC

vPC-peer-keepalive: VRF و ردصم ل IP نا ونعو ةه جولا نيوك ت ةي في ك ل اثم ل اذه حضوي

```
<#root>
```

```
switch#
```

```
configure terminal
```

```
switch(config)#
```

```
feature vpc
```

```
switch(config)#
```

```
vpc domain 100
```

```
switch(config-vpc-domain)#
```

```
peer-keepalive destination 172.168.1.2 source  
172.168.1.1 vrf vpc-keepalive
```

vPC ريظن طاب ترا عاشن ان

vPC: مادختساب ريظن طابترانيوكت ةيفيك لاثملا اذه حضوي

```
<#root>
switch#
configure terminal

switch(config)#
interface port-channel 20

switch(config-if)#
vpc peer-link

switch(config-vpc-domain)#
```

ةلاسريلع قستملا تافرعملا صرغ لوط ببسب تطقس يتلا مزحلا %IM_ACTION-6-INFORM: ينعت اذام .س
ةيطمنلا ةدحول

نامضل IP مزح ةحص نم ققحتلل (IDS) ماحتقالا فاشتك ماظن Cisco نم NX-OS معددي أ.
مالتسا متي هنأل IM ةلاسري ليجست متي 5.x. يف أدبي نيسحت اذه .بس انملا قيسنتلا
لوط نيمضتل عقوتملا لوطلا نم لقأ تنرثيإلا راطا مزح نوكي شيح لوجملا ةطساوب ةمزح
طرشلا اذه ببسب زاهجلا ةطساوب ةمزحلا طاقسا متي .تنرثيإلا ساريلإ ةفاضلااب IP ةمزح

[show](#) رادصإب مق ، لوجملا ديهمت ةداعإ رخآ ذنم تافرعملا طاقسا تايلمع ثودح نم ققحتلل
[hardware forwarding ip verify module \[#\]](#) .

Nexus 7000 Series لوجملا يلع ةنكمملا تازيملا نم ققحتلا يننكمي فيك .س
Switch NX-OS 4.2 عم

تققو د in order to رمأ [ةمس ضرعلا](#) تردصأ .a

```
<#root>
switch-N7K# show feature

Feature Name           Instance State
-----
tacacs                 1          enabled
scheduler              1          enabled
isis                   2          disabled
isis                   3          disabled
isis                   4          disabled
ospf                   1          enabled
ospf                   2          disabled
ospf                   3          disabled
```

switch-N7K# show run | I feature

```
feature vrrp
feature tacacs+
feature scheduler
feature ospf
feature bgp
feature pim
feature pim6
feature eigrp
feature pbr
feature private-vlan
feature udld
feature interface-vlan
feature netflow
feature hsrp
feature lacp
feature dhcp
feature tunnel
```

هل يمكن تشغيل Cisco 6500 لسلسلة من نيوكتا ليوحتل ةرفوتم ةادأ كانه له .س.
Nexus؟ يساسأل ماظنل

هل يمكن تشغيل Cisco 6500 لسلسلة من نيوكتا ليوحتل [IOS-NXOS](#) ليوحتل ةادأ Cisco تروط .أ.
Nexus Series. ليغشت ماظنل

هل يمكن تشغيل Nexus ةلسلسل نم لوحم يلى اهتفاضل نكمي يتل syslog مداوخ ددع مك .س.
7000؟

3. وه انه نيوكت مت يتل syslog مداوخ ددع لى صقأل دحل .أ.

هل يمكن تشغيل Cisco ASA ةزيمة عم (LACP نيكم) Nexus 7010vPC ةزيمة قفاوتت له .ه.
EtherChannel ACE 4710 EtherChannel عم و

هل يمكن تشغيل Nexus 7000 عم اقفاوتم (يسايق وه) LACP لغشي زاهي نوكي، vPC ب قلعتي اميف .أ.
ASA/ACE. كذلي

هل يمكن تشغيل Nexus 7000 عم اقفاوتم (يسايق وه) LACP لغشي زاهي نوكي، vPC ب قلعتي اميف .أ.
ASA/ACE. كذلي

هل يمكن تشغيل Nexus 7000 عم اقفاوتم (يسايق وه) LACP لغشي زاهي نوكي، vPC ب قلعتي اميف .أ.
ASA/ACE. كذلي

هل يمكن تشغيل Nexus 7000 عم اقفاوتم (يسايق وه) LACP لغشي زاهي نوكي، vPC ب قلعتي اميف .أ.
ASA/ACE. كذلي

هل يمكن تشغيل Nexus 7000 عم اقفاوتم (يسايق وه) LACP لغشي زاهي نوكي، vPC ب قلعتي اميف .أ.
ASA/ACE. كذلي

هل يمكن تشغيل Nexus 7000 عم اقفاوتم (يسايق وه) LACP لغشي زاهي نوكي، vPC ب قلعتي اميف .أ.
ASA/ACE. كذلي

ت نرثي (FCoE)؟

a. [Cisco Nexus 7000 Series 32-Port 1 and 10 Gigabit Ethernet Module](#) م عددت N7K-F132XP-15. وه جت نم ال اعز م قرر. (FCoE) ت نرثي ة كبش ربع ة في ل ل ل تاونقلا ة نقت

ة في ل ل ل تاونقلا ة نقت م عدل بولطم ال NX-OS رادصل ال ى ندال دحل وه ام. س. Nexus 7000 Series Switches تالوحم في (FCoE) ت نرثي ة كبش ربع

ة ل س ل س ل نم ة مظن ال ى ل ع (FCoE) ت نرثي ة كبش ربع ة في ل ل ل تاونقلا ة نقت م عدد م تي ث دأ رادصل أو Cisco NX-OS نم 5.2 رادصل ال لغشت ي ت ال Cisco Nexus 7000 Series

رم ال في ة رفوتم ريغ ي رتم ال ع ون ال نم ة ساس ال ة مل ل له، nexus في س. "default-information origin"؟

ى ل ع ل و ص ل ل [1/2] - ي رتم ال ع ون ال نم ة و م ج م ة راب ع م [route-map](#) رم ال م د خ ت س أ، nexus ى ل ع أ. ام ئاد أش ن ت ي ت ال ة ي ض ا ر ت ف ال ا م و ل ع م ال م ا د خ ت س ا ب IOS في ل ا ح ل وه ام ك ف ئ ا ط و ل س ف ن [1/2]. metric-type رم ال

ل ا ث م ل ل ي ب س ى ل ع:

```
<#root>
switch(config)#
route-map STAT-OSPF, permit, sequence 10
switch(config-route-map)#
match interface ethernet 1/2
switch(config-route-map)#
set metric-type {external | internal | type-1 | type-2}
```

Nexus ى ل ع OSPF ل ي ث م ى ل ة ل ص ت م ل ا ت ا ر ا س م ل ا ع ي ز و ت ة د ا ع ا ي ن ن ك م ي ف ي ك. س. د د ح م س ا ي ق م ا د خ ت س ا ب 7010

OSPF، ل ي ث م ى ل ا ت ا ر a س م ل ا ع ي ز و ت ة د ا ع ا د ن ع [راس م ة ط ي ر خ](#) ام ئاد م ز ل ي، NX-OS في س. أ. ة كبش ل ل ع ي ز و ت ة د ا ع ا ن و ك ت، ك ل ذ ك. س ا ي ق م ل ا ن ي ع ت ل ه ذ ه ر a س م ل ا ع ط ي ر خ ا ض ي ا م د خ ت س ت س و ت ا ك ب ش ل ل ة ي س ا س ا ل ة م ل ك ل ل ة ف ا ض ا ك ي ل ع ن ي ع ت ي ال ك ل ذ ل، ي ض ا ر ت ف ا ل ك ش ب ة ي ع ر ف ل ا ة ي ع ر ف ل ا.

ل ا ث م ل ل ي ب س ى ل ع:

```
<#root>
switch(config)#
access-list 101 permit ip
```

```
any
switch(config)#
access-list 101 permit ip

any
switch(config)#
access-list 101 permit ip

any
switch(config)#
access-list 101 deny any

!
Router(config)#
route-map direct2ospf permit 10
Router(config-route-map)#
match ip address 101
Router(config-route-map)#
set metric <100>
Router(config-route-map)#
set metric-type type-1

!
switch(config)#
router ospf 1
switch(config-router)#
redistribute direct route-map direct2ospf
```


Nexus ممدت لهو ، "ip multicast-routing" IOS رمال NX-OS ئفالمال وه ام .س
PIM-Sparse عضو 7000

وأ PIM ؤزيم نيكمت دعب طقف ددعتمال ثبلال نيكمت متي ، NX-OS في . PIM ؤزيم وه رمال أ .
ةكراشمال ديرت ؤهجال لك لىع PIM6 وأ PIM رثانتمال عضولا نيكمت مئ هجوم لك لىع PIM6
ددعتمال ثبلال في اه في

لالمال لىبس لىع:

```
<#root>
switch(config)#
feature pim
switch(config)#
interface Vlan[536]
switch(config-if)#
ip pim sparse-mode
```

لوصحلل 5.x رادصلال ، Cisco Nexus 7000 Series NX-OS ثبلال ددعتم هيجوتلال نيوكتل لىلد عجار
لمالك نيوكتل لىلد لىع

مئ في ب ؤصاخلال تاراسمال نأ لىرأ ، "show ip route bgp" رمال رادصلأ ام دنع .س
مئ في س لىذل NX-OS نم ققحتلال في نكمي فيك . BGP و OSPF ربع اهملعت
ةطايحتل ؤخسن وه دجال وى أو امئاد همادختس

دري ام كىل - فلأ

```
<#root>
Nexus_7010#
show ip route bgp
IP Route Table for VRF "default"
'*' denotes best ucast next-hop
'**' denotes best mcast next-hop
'[x/y]' denotes [preference/metric]
172.20.62.0/23, ubest/mbest: 1/0
*via 10.194.160.2, [20/0], 18:53:35, bgp-[AS-Number], internal, tag [Number]
via 10.194.16.5, Vlan116, [110/1043], 18:43:51, ospf-1, intra
172.20.122.0/23, ubest/mbest: 1/0
*via 10.194.160.2, [20/0], 18:53:35, bgp-[AS-Number], internal, tag [Number]
via 10.194.16.5, Vlan116, [110/1041], 18:43:51, ospf-1, intra
```

لما حألنا نزاوم ذيفنتب موقوي الو طقف راسم لصفأ ديحتب BGP موقوي، يضارتفا لكشبو، هفدح متي مل ام *، بهيلع عمال ع وضومت يذلا راسملا مادختسا امئاد متيس، كذلك عجتنو لصفملا راسملا حبصتس عيقبتم تاراسم يا نإف عطقنلا كلت دنعو

نم ققحتلا لشف Failed to Kickstart. ةروص مالتسا بنجت يننكمي فيك. س. Nexus ةلسلسلا نم لوحم يلع ةروصلا عيقرت دنع أطخ ةلاسرا "ةيقرتلا لبق 7000؟

ححص ريغ دحمل فلملا مسا ناك اذا وه هذه أطخل ةلاسرا يقلتل ةلمتحملا بابسألا دحأ.

لثمل لابس عل:

```
<#root>
switch#
install all kickstart bootflash:n7000-s1-kickstart.5.1.1a.bin system
bootflash:n7000-s1-dk9.5.1.1a.bin
```

(1 مقو) "s1" نم الدب (ا ريغص فرح) "s1" علع فلملا مسا يوتحي، لثملا اذه يف

أطخ "رسيأ ةردقلا ليشت قباطي ال" مالتسا بنجتا انأ عيطتسي فيك. س. "switchport mode fex-fabric" نكمي ام دنع ةلاسرا

FEX: علع رداق ريغ ذفنملا نأل هذه أطخل ةلاسرا عاشنإ متي أ.

```
<#root>
N7K-2(config)#
interface ethernet 9/5
N7K-2(config-if)#
switchport mode fex-fabric
ERROR: Ethernet9/5: Configuration does not match the port capability
```

[show interface ethernet](#) رمألا مادختساب ذفنملا تاينام نم ققحت، ةلكشملا هذه لحل

لثمل لابس عل:

```
<#root>
N7K-2#
show interface ethernet 9/5 capabilities
Ethernet9/5
```

```

Model: N7K-M132XP-12
Type (SFP capable): 10Gbase-(unknown)
Speed: 10000
Duplex: full
Trunk encap. type: 802.1Q
Channel: yes
Broadcast suppression: percentage(0-100)
Flowcontrol: rx-(off/on),tx-(off/on)
Rate mode: shared
QoS scheduling: rx-(8q2t),tx-(1p7q4t)
CoS rewrite: yes
ToS rewrite: yes
SPAN: yes
UDLD: yes
Link Debounce: yes
Link Debounce Time: yes
MDIX: no
Pvlan Trunk capable: no
Port Group Members: 1,3,5,7
TDR capable: no
FabricPath capable: no
Port mode: Routed,Switched

FEX Fabric: no
dot1Q-tunnel mode: yes

```

ال: FEX Fabric ىرت نأ كنكمي. show interface ethernet 9/5 capabilities رملال نم جرخملا اذه نم
 ىلإ [EPLD روصى](#) ةيقرتب مق، ةلكشملا هذه لجل FEX. ىلع رداق ريغ ذفنملا نأ نم اذه ققحتي
 ثدحأ رادصإ وأ (1) 5.1 رادصإ، Cisco NX-OS.

رشنب موقت تاهجاولا ىدحإ نأ ىرأ، "show interface counters" رملال رادصإ دنع Q.
 ضرعلا نم جاتنإلا ىف Rcv-Err و FCS-Err ل نوكي اذام. قستم لكشب ءاطخألا
 رما "أطخ نراق"

دري ام كيلى - فلأ

<#root>

Nexus-7000#

show interface counters errors

Port	Align-Err	FCS-Err	Xmit-Err	Rcv-Err	UnderSize	OutDiscards
Eth1/1	0	26	0	26	0	0

دساف طبرى قىللت تنأ نأ ةراشإ ةداع وه، Rcv-Err و FCS-Err عم

لوحم ىلع ذفنم لكل ليجستلا طابترلة لاج لىطعت/نكىمت يننكمي فيك q.

Nexus 7000؟ ةلسلسلا نم

نكمي. يضارتفا لكشب (لفسأل/ىلعأل) ةهجالا طابترا ةلاح لئاسر عي مج ليجست متي. أ ةلاح ليجست لئاسر ةهجالا رمأ حيتي. ةهجاو لك ل وأ ما لكشب [طابترا ل ةلاح ثا دحأ](#) نيوكت ةني عم ةهجالا طابترا ل.

لا ثمل ل يبس ىلع:

```
<#root>
N7k(config)#
interface ethernet x/x
N7k(config-if)#
logging event port link-status
```

ىلع DecNet طبر نكمي له، NX-OS 5.1(3) ل غشت يتلا Nexus 7000 ي في س. VLAN؟ ةكبش

ال، كلذ عم و. 2. ةقبطلا روظنم نم زاهجال ربع DecNet تاراطا ريرمت Nexus تاصنم عي مج معدت أ. Nexus ىلع DecNet هيجوتل معد دجوي

لوح ىلع (NTP) ةكبشلا تقو لو كوتورب ةلاح نم ققحتلا يننكمي فيك س. Nexus 7000؟ ةلسلسلا نم

a. [show ntp peer-status](#) رمأ ل رادصاب مق، NTP نارقأ ةلاح ضرع لجأ نم.

```
<#root>
switch#
show ntp peer-status

Total peers : 1
* - selected for sync, + - peer mode(active),
- - peer mode(passive), = - polled in client mode

remote          local          st  poll  reach delay  vrf
-----
*10.1.10.5      0.0.0.0        1   64    377   0.00134 default
```

جم انربلل ينفال معدلا لى صافات تاجرخم طاق تال يننكمي فيك س.

ضرع ل نم جاتن إالا دي عي رمأ [TAC-PAC bootflash://<filename>](#) رادصإب مق أ. أ. دربم ل gzip ك لذ دعبو، دربم ل رما technologie

ل اثل م ل ل ي بس ل ع

```
<#root>
```

```
switch#
```

```
tac-pac bootflash://showtech.switch1
```

نم فلم ل ا خ س ن ل [copy bootflash://showtech.switch1 tftp://<server ip/<path>](#) رما ل رادصإب مق bootflash ل ا داخ ل TFTP.

ل اثل م ل ل ي بس ل ع

```
<#root>
```

```
switch#
```

```
copy bootflash://showtech.switch1 tftp://
```

ل ا ب ل ط DHCP ل ي ح ي وه ع ي ط ت س ي و ل دان DHCP ت ن ك Nexus 7000 ع ي ط ت س ي ق. ق VLAN؟ ل كل ل دان DHCP ف ل ت خ م

ip ة ه ج اول رما م د خ ت س ا، ل ي ح ر ت ل ل DHCP. ل ي ح ر ت م ع د ي ه ن ك لو، DHCP م داخ Nexus 7000 م ع د ي ال ا. [dhcp relay address x.x.x.x.](#)

نم د ي ز م ل ع ل و ص ل ل [5.x رادصإب ال ا Cisco Nexus 7000 Series NX-OS، نام ا ني و ك ت ل ي ل د](#) ع ج ا ر Cisco NX-OS زا ه ج ل ع (DHCP) ي ك ي م ا ن ي د ل ا ف ي ض م ل ا ني و ك ت ل و ك و ت و ر ب ل و ح ت ا م و ل ع م ل ا

Nexus 7000 زا ه ج ل ع XL ع ض و ن ي ك م ت نم ق ق ح ت ل ا ي ن ن ك م ي ف ي ك . س

ح ي ت ي ي ذ ل ا د ي د ج ل ا Nexus 7000 م ا ظ ن ص ي خ ر ت وه ر ي و ط ت ل ل ل ب ا ق ل ا ت ا ز ي م ل ا ص ي خ ر ت - ف ل ا ص ي خ ر ت ل ا ن و د ب M. ة ئ ف ل ا نم L ة ط م ن ل ا ت ا د ح و ل ا ي ف ة م و ع د م ل ا ة ي د ي ا ز ت ل ل ل و ا د ج ل ا م ا ج ا نم ي ا ل ل ل و و ص و ل ا ة ي ن ا ك م ا م د ع ي ن ع ي ا م م، ي س ا ي ق ل ا ع ض و ل ا ي ف م ا ظ ن ل ل ا ل ي غ ش ت م ت ي س م ا ظ ن ل ل ا م ع ي ي ك ل ن ك لو، م ا ظ ن ل ل ا ي ف XL و XL ت ا د ح و د و ج م م ع د م ت ي. ا م ج ر ب ك ا ل ل و ا د ج ل ا م ا ج ا ت ا ز ي م ل ا ص ي خ ر ت ت ي ب ث م ز ل ي و، XL ل ع ة ر د ا ق ت ا د ح و ل ا ع ي م ج ن و ك ت ن ا ب ج ي، XL ع ض و ي ف ت ن ا ك ا ذ ا. XL ر ي غ ع ض و ي ف م ا ظ ن ل ل ا ل ي غ ش ت ع م، ج ز م ل ا ت ا د ح و م م ع د م ت ي. ر ي و ط ت ل ل ل ب ا ق ل ا م ت ا ذ ا. ة ك ر ت ش م ة م ي ق ل ق ا ل ل ع ج ر ي ه ل م ك ا ب م ا ظ ن ل ل ا ن ا ف، م ا ظ ن ل ل ا س ف ن ي ف ة ط م ن ل ل ا ت ا د ح و ل ا ذ ف ا ن م م ا د خ ت س ا ب (XL) ل و و ص و ل ا ي ف م ك ح ت ل ا ة م ئ ا ق ر ي غ و (XL) ل و و ص و ل ا ي ف م ك ح ت ل ا ة م ئ ا ق ل ز ع

ةفلةلخم عاضوأ يف هليغشلت نكميواالصفنم اماظن VDC ذفنم لك رابتعإ متهي سف ،VDC

ناك اذا امم ققحتلا الواكيلع بجي ،هنيكمت مت يذلا XL وه Nexus 7000 راخي ناك اذا ام ديكتأتل ،موعدم اماظن يف XL و XL ريغ تادحو دوجو نأ امك .اتبثم ريوطتلل ةلباقلا تازيمل صيخرت ،XL لعل ةرداق ةيظمنلا تادحو لا عي مچ نوكت نأ مزلي ،XL عضوي ف اماظنلا لمعي يكل نكلو

تلکش نوکي VLANs شيح حاتفم nexus 7000 sery يف VTP تقبطانا فيك .q
؟ايودي

a. لعلأ عم ةكبشلا للاحاتفم دحاو طبري نإ .زكرم تايطعم يف VTP ضكري cisco صوي ال .لعل ليكشت VLAN ل زواجتيس وه ،لدانلا نم بولسا VTP ل ريغي نأ نود مقر ةعجارم حاتفملا

Nexus ةلسلس نيذفنملا ةانق لمحنزاومل ةسرامم لضفأ كانه له .س
Nexus 7000 Series تالوحم و 1000V

أ. تالوحم و Nexus 1000V ةلسلس نيذفنملا ةسرامملا لاضفأ دجوت ال .لعل دننسم جذومن وأ قفدتلا ل دننسم جذومن اما رايتخا كنكمي .Nexus 7000 ةلسلس ةكبشلا تابلطتملاق فورصملا

يف X طيرشلا ةدحو لظت ،زمر 5.2.3 لى 5.2.1 نم Nexus 7010 ةيقرت ءانثأ .س
نع غالبإلاب 4 Xbar ماق /MODULE-2-XBAR_DIAG_FAILED: ماق .ليغشلتلا فاقيا ةلاح يف slot 4
أطخ ةلاسري قلت متي .(LinkNum وه DevErr) ASIC (تادحو) ةيظمنلا ةدحو لا ةنمازم نادقف ببسب لشف
(0x0 زاوجلأ أطخ) 88 زاوجلأ يف ةنمازملأ ةداعإ ةلواحم

نوکی دق 2. ةيظمنلا ةدحو لا لعل صيخشلتلا لشف تالاح عم هذه أطخلا ةلاسرق فوات .أ
لعل طخلا ةقاطب ةردق مدع لى يديؤي امم ،ححص ريغ طخلا ةقاطب نم X طيرش لاصتا
مل اذا .ةيظمنلا ةدحو لا بيكرت ةداعإ يه لىوالا ةوطخلا نوكت ،ءاطخألا هذه عم ةداعو .ةنمازمل
لكشب ةيظمنلا ةدحو لا لى ةفاضإلاب ةينبال بيكرت ةداعإب كليلع ف ،ةلكشملا كلذلحي
يدير .

ربع 6 MOD نم CRC أطخب مزجلأ ملتسا OC2 %OC_USD-SLOT18-2-RF_CRC: أطخلا ةلاسري نعت اذام .س
XBAR slot 5/inst 1؟

CRC. أطخ نم ققحتلا يف تلشف تاراطا ملتسا طوبطخألا كرحم نأ لى ءاطخألا هذه ريشت .أ
لثمل لىبس لعل .ةددعتم بابسا لى اذه عجري دق

• :ةزهجالا تالكشم

• ةفلات تاطابترا

• ةيفللخلا لىصوتلا ةحول لكاشم

• ةنمازملأ رئاسخ

• سولجلا يف لكاشم

• جماربلا تالكشم

• مېدق FPGA

• ډرداق ريغ (LC) ډكېشلا ي ف مكحتلا رصنع ىلا اوهيجوت ډداعا تم تي تارا طالا ا اهمه ف ىلع

؟ Nexus 7000 ل وحم ىلع ډمزل طاقس ا تالاح نم ققحتلا ي نكمي فيك .س

ډحو او طخ ي لخوا د زاغ تي ډب او {/} نراق ضرعلا نم جاتنالا نم لاجم TailDrop و Rx Pause ل تققد ا . ا نيم اذه عم ډي طمن ډحول ډي طمن

لالم لېبس ىلع:

```
<#root>
```

```
Nexus7K#
```

```
show interface e7/25
```

```
Ethernet7/25 is up
```

```
!--- Output suppressed
```

```
input rate 1.54 Kbps, 2 pps; output rate 6.29 Mbps, 3.66 Kpps
RX
```

```
156464190 unicast packets 0 multicast packets 585 broadcast packets
156464775 input packets 11172338513 bytes
0 jumbo packets 0 storm suppression packets
0 runts 0 giants 0 CRC 0 no buffer
0 input error 0 short frame 0 overrun 0 underrun 0 ignored
0 watchdog 0 bad etype drop 0 bad proto drop 0 if down drop
0 input with dribble 0 input discard
```

```
7798999 Rx pause
```

```
TX
```

```
6365127464 unicast packets 6240536 multicast packets 2290164 broadcast packets
6373658164 output packets 8294188005962 bytes
0 jumbo packets
0 output error 0 collision 0 deferred 0 late collision
0 lost carrier 0 no carrier 0 babble
```

```
0 Tx pause
```

رورملا ډكړج رادقم ډبك او م في ډبوعص هجاوي مداخل نا ىلا E7/25 في تافقوتلا ريشت هيل ډلسرملالا

```
<#root>
```

```
show hardware internal erroe module 2 | include
r2d2_tx_taildrop_drop_ctr_q3
```

```
37936 r2d2_tx_taildrop_drop_ctr_q3          0000000199022704    2 -
37938 r2d2_tx_taildrop_drop_ctr_q3          0000000199942292    4 -
37941 r2d2_tx_taildrop_drop_ctr_q3          0000000199002223    5 -
37941 r2d2_tx_taildrop_drop_ctr_q3          0000000174798985   17 -
```

موقت نأ نم ربكأ ناك زاهجلا اذه ىلإ اهل اسرا مت يتلا رورملا ةكرح رادقم نأ ىلإ ري شي اذه
و VLANs لك حمسي ةطنشك تلكش ناك نراق لك نأ امب .اهل قنب اهس فن ةهجاو
ضي في unicast نم ري شك كانه رهظي وه ،ضفخنم ناك counters رورم ةكرح multicast/broadcast
نراق اذه ل تارطق ببس نوكي دق نأ

ةلص تاذا تامولعم

- [معدلا ةحفص: Cisco Nexus 7000 تالدبم ةلسلس](#)
- [\(FCoE\) ت نرثي ةكبش ربع ةيفيللا تالصوملا ةانق](#)
- [تالوحملا تاچتنم معد](#)
- [LAN تاكبش ليوحت ةينقت معد](#)
- [Cisco Systems - تادنتس مل او ينقتلا معدلا](#)

ةمچرتل هذه ل و ح

ةلأل تاي نقتل ن م ة و مچ م ادخت ساب دن تسم ل ا اذ ه Cisco ت مچرت
م ل ا ل ا ا ن ا ع مچ م ف ن م دخت س م ل م عد و ت م م م دقت ل ة م ش ب ل و
م ك ة ق م ق د ن و ك ت ن ل ة مچرت ل ض ف ا ن ا ة ظ ح ا ل م م چ ر م . ة ص ا خ ل م ه ت غ ل ب
Cisco مچرت م ا م د ق م م ا م ف ا ر ت ح ا ل ا ة مچرت ل م ل ا ح ل ا و ه
ل ا م ا د ع و چ ر ل ا ب م ص و ت و ت ا مچرت ل ا ه ذ ه ق د ن ع ا ه ت م ل و ئ م س م
Systems (ر ف و ت م ط ب ا ر ل ا) م ل ص ا ل ا م ل م چ ن ل ا دن ت س م ل ا