

لديك شت Nexus 5000 Series Switch ERSPAN لاثم

المحتويات

- [المقدمة](#)
- [المتطلبات الأساسية](#)
- [المتطلبات](#)
- [المكونات المستخدمة](#)
- [الاصطلاحات](#)
- [معلومات أساسية](#)
- [التكوين](#)
- [الرسم التخطيطي للشبكة](#)
- [التكوينات](#)
- [التحقق من الصحة](#)
- [استكشاف الأخطاء وإصلاحها](#)
- [معلومات ذات صلة](#)

المقدمة

يصف هذا وثيقة كيف أن يشكل يغلف بعيد يحول محلل أيسر (ERSPAN) جلسة على nexus 5000 sery مفتاح أن ينقل يعكس حركة مرور عبر شبكة، أي يزود رصد عن بعد عبر شبكتك.

المتطلبات الأساسية

المتطلبات

تأكد من استيفاء المتطلبات التالية قبل أن تحاول إجراء هذا التكوين:

- لديهم معرفة أساسية بالتكوين على المحولات من السلسلة Nexus 5000
- لديهم معرفة أساسية بالتكوين على سلسلة مبدلات Nexus 7000
- يتلقى معرفة الأساسية ال ERSPAN

المكونات المستخدمة

تستند المعلومات الواردة في هذا المستند إلى إصدارات البرامج والمكونات المادية التالية:

- المحول Nexus 5000 Switch: المحول Cisco Nexus 5010 Series Switch على برنامج Cisco NX-OS، الإصدار N1(1(3)5.1) أو إصدار أحدث
- المحول Nexus 7000 Switch: المحول Cisco Nexus 7018 Series Switch على برنامج Cisco NX-OS، الإصدار 5.1(3) أو إصدار أحدث

تم إنشاء المعلومات الواردة في هذا المستند من الأجهزة الموجودة في بيئة معملية خاصة. بدأت جميع الأجهزة المستخدمة في هذا المستند بتكوين ممسوح (افتراضي). إذا كانت شبكتك مباشرة، فتأكد من فهمك للتأثير المحتمل لأي أمر.

الاصطلاحات

راجع [اصطلاحات تلميحات Cisco التقنية للحصول على مزيد من المعلومات حول اصطلاحات المستندات.](#)

معلومات أساسية

- ERSPAN يمكن رصد عن بعد من يتعدد مفتاح عبر شبكتك.
 - Cisco Nexus 5000 sery يساند مفتاح فقط ERSPAN مصدر جلسة. غاية لا يساند جلسة في Nexus 5000 مفتاح. لذلك في هذا وثيقة Nexus 7000 استعملت مفتاح ك ERSPAN غاية جلسة أن يراقب ال يعكس حركة مرور من Nexus 5000 مفتاح.
 - ERSPAN يتألف ERSPAN مصدر جلسة، routable ERSPAN شامل تحشد عملية كبسلة (GRE)- يغلف حركة مرور، و ERSPAN غاية جلسة.
 - ERSPAN ينقل حركة مرور يعكس من مصدر ميناء من مفتاح مختلف إلى الغاية ميناء، حيث الشبكة محلل يتلقى يكون ربطت. يغلف الحركة مرور في المصدر مفتاح وتقل إلى الغاية مفتاح، حيث الربط يكون كسرت وبعد ذلك أرسلت إلى الغاية ميناء.
 - أنت تستطيع شكلت ERSPAN مصدر جلسة وغاية جلسة على مفتاح مختلف على حدة.
- ERSPAN مصدر**

- دعوات القارن من أي حركة مرور يستطيع كنت ERSPAN مصدر.
 - أنت يستطيع راقبت all the ربط للمصدر ميناء أي يكون إستلمت (مدخل)، بيث (مخرج)، أو ثنائي إتجاه (كلا).
 - ERSPAN يتضمن مصدر ميناء، مصدر VLANs، أو مصدر VSANs. عندما VLAN يكون عينت ك ERSPAN مصدر، كل يساند قارن في ال ERSPAN VLAN مصدر.
- ERSPAN الوجهات**

- غاية يستلم ميناء ال ينسخ حركة مرور من ERSPAN مصدر.
- الغاية ميناء أن كان ربطت إلى الأداة مثل SwitchProbe أداة أو آخر رصد عن بعد (RMON) تحقيق، أو أمن أداة أن يستطيع إستلمت وحللت ال ينسخ ربط من وحيد أو يتعدد مصدر ميناء.
- لا تشارك منافذ الوجهة في أي مثل شجرة متفرعة أو أي بروتوكولات من الطبقة 3.

التكوين

في هذا القسم، تُقدّم لك معلومات تكوين الميزات الموضحة في هذا المستند.

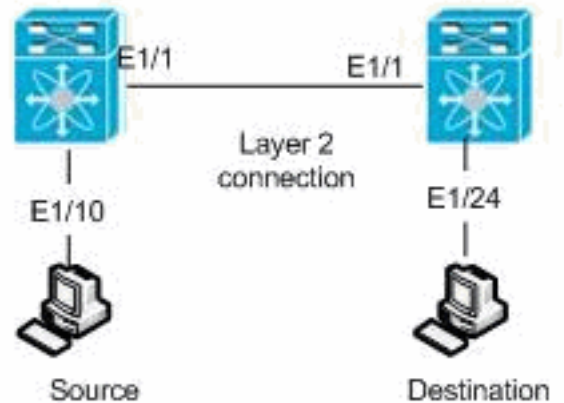
ملاحظة: أستخدم [أداة بحث الأوامر](#) (للعلماء [المسجلين](#) فقط) للحصول على مزيد من المعلومات حول الأوامر المستخدمة في هذا القسم.

الرسم التخطيطي للشبكة

يستخدم هذا المستند إعداد الشبكة التالي:

Nexus 5000
Series Switch

Nexus 7000
Series Switch



التكوينات

يستخدم هذا المستند التكوينات التالية:

- [المحول Nexus 5000 Switch](#)
- [المحول Nexus 7000 Switch](#)

Nexus 5000 Switch المحول

```
Nexus 5000#configure terminal

Configures an ERSPAN source session Nexus ---!
5000(config)#monitor session 3 type erspan-source
Configure the sources and traffic direction Nexus ---!
5000(config-erspan-src)#source interface Ethernet1/10
both
Configure the destination IP address in the ERSPAN ---!
session Nexus 5000(config-erspan-src)#destination ip
10.23.21.8
Configure the ERSPAN ID Nexus 5000(config-erspan- ---!
src)#erspan-id 903
Configure the VRF Nexus 5000(config-erspan-src)#vrf ---!
default
Enable the ERSPAN source session (by default the ---!
session is in shutdown state) Nexus 5000(config-erspan-
src)#no shut
Nexus 5000(config-erspan-src)#exit

Configure the ERSPAN global origin IP address Nexus ---!
5000(config)#monitor erspan origin ip-address
10.254.254.30 global

Configure the IP address for loopback interface, ---!
which is used as source of the ERSPAN traffic Nexus
5000(config)#interface loopback1
Nexus 5000(config-if)#ip address 10.254.254.30/32
Nexus 5000(config-if)#exit

Nexus 5000(config)#interface Ethernet1/1
Nexus 5000(config-if)#switchport
Nexus 5000(config-if)#switchport mode trunk
Nexus 5000(config-if)#no shutdown
```

```
Nexus 5000(config)#feature interface-vlan
Nexus 5000(config)#interface Vlan 12
Nexus 5000(config-if)#ip address 10.23.21.7/29
Nexus 5000(config-if)#no ip redirects
Nexus 5000(config-if)#no shutdown
Nexus 5000(config-if)#exit
```

```
Save the configurations in the device. ---!
switch(config)#copy running-config startup-config
Switch(config)#exit
```

المحول Nexus 7000 Switch

```
Nexus 7000#configure terminal
```

```
Configures an ERSPAN destination session Nexus ---!
7000(config)#monitor session 4 type erspan-destination
Configures the source IP address Nexus 7000(config- ---!
erspan-src)#source ip 10.23.21.8
Configures a destination for copied source packets ---!
Nexus 7000(config-erspan-src)#destination interface
Ethernet1/24
Configure the ERSPAN ID Nexus 7000(config-erspan- ---!
src)#erspan-id 903
Configure the VRF Nexus 7000(config-erspan-src)#vrf ---!
default
Enable the ERSPAN destination session (by default ---!
the session is in shutdown state) Nexus 7000(config-
erspan-src)#no shutdown
Nexus 7000(config-erspan-src)#exit
```

```
Nexus 7000(config)#interface Ethernet1/24
Nexus 7000(config-if)#switchport monitor
Nexus 7000(config-if)#exit
```

```
Nexus 7000(config)#feature interface-vlan
Nexus 7000(config)#interface Vlan 12
Nexus 7000(config-if)#ip address 10.23.21.8/29
Nexus 7000(config-if)#no ip redirects
Nexus 7000(config-if)#no shutdown
Nexus 7000(config-if)#exit
```

```
Nexus 7000(config)#interface Ethernet1/1
Nexus 7000(config-if)#switchport
Nexus 7000(config-if)#switchport mode trunk
Nexus 7000(config-if)#no shutdown
Nexus 7000(config-if)#exit
```

```
Save the configurations in the device. Nexus ---!
7000(config)#copy running-config startup-config
Nexus 7000(config)#exit
```

التحقق من الصحة

استخدم هذا القسم لتأكيد عمل التكوين بشكل صحيح.

تدعم أداة مترجم الإخراج (للعلماء المسجلين فقط) بعض أوامر `show`. استخدم أداة مترجم الإخراج (OIT) لعرض تحليل مخرج الأمر `show`.

:Nexus 5000 Series Switch المحول

استعملت [العرض مدرب](#) أمر in order to عرضت الحالة من ال ERSPAN جلسة.

```
Nexus 5000# show monitor
-----
Session State      Reason              Description
-----
up                The session is up  3
استعملت العرض مدرب جلسة \[session number\] أمر in order to عرضت ال ERSPAN جلسة تشكيل.
```

```
Nexus 5000# show monitor session 3
session 3
-----
type                : erspan-source
state               : up
erspan-id           : 903
vrf-name            : default
destination-ip      : 10.23.21.8
ip-ttl              : 255
ip-dscp             : 0
(origin-ip          : 10.254.254.30 (global
                    : source intf
rx                  : Eth1/10
tx                  : Eth1/10
both                : Eth1/10
                    : source VLANs
                    : rx
```

أستخدم الأمر [show running-config monitor](#) لعرض تكوين ERSPAN الجاري تشغيله.

```
Nexus 5000# show running-config monitor
```

```
Command: show running-config monitor!
Time: Thu Apr 19 09:32:27 2012!
```

```
(version 5.1(3)N1(1
monitor session 3 type erspan-source
erspan-id 903
vrf default
destination ip 10.23.21.8
source interface Ethernet1/10 both
no shut
```

```
monitor erspan origin ip-address 10.254.254.30 global
```

:Nexus 7000 Series Switch المحول

استعملت [العرض مدرب](#) أمر in order to عرضت الحالة من ال ERSPAN جلسة.

```
Nexus 7000# show monitor
-----
Session State      Reason              Description
-----
up                The session is up  4
استعملت العرض مدرب جلسة \[session number\] أمر in order to عرضت ال ERSPAN جلسة تشكيل.
```

```
Nexus 7000# show monitor session 4
```

```
session 4
-----
type          : erspan-destination
state         : up
erspan-id     : 903
vrf-name      : default
source-ip     : 10.23.21.8
destination ports : Eth1/24
```

Legend: f = forwarding enabled, l = learning enabled
أستخدم الأمر [show running-config monitor](#) لعرض تكوين ERSPAN الجاري تشغيله.

```
Nexus 7000# show running-config monitor
```

```
Command: show running-config monitor!  
Time: Thu Apr 19 11:13:28 2012!
```

```
(version 5.1(3)  
monitor session 4 type erspan-destination  
erspan-id 903  
vrf default  
source ip 10.23.21.8  
destination interface Ethernet1/24  
no shut
```

[استكشاف الأخطاء وإصلاحها](#)

لا تتوفر حاليًا معلومات محددة لاستكشاف الأخطاء وإصلاحها لهذا التكوين.

[معلومات ذات صلة](#)

- [دعم المحولات من السلسلة Cisco Nexus 5000](#)
- [دعم المحولات من السلسلة Cisco Nexus 7000](#)
- [دعم منتجات المحولات](#)
- [دعم تقنية تحويل شبكات LAN](#)
- [الدعم التقني والمستندات - Cisco Systems](#)

ةمچرتل هذه لوج

ةللأل تاي نقتل نمة ومة مادختساب دن تسمل اذة Cisco تمةرت
ملاعلاء انء مء مء نمة دختسمل معد و تمة مء دقتل ةر شبل او
امك ةق قء نوك ت نل ةللأل ةمچرت لصف أن ةظحال مء ءرء. ةصاأل مء تءل ب
Cisco ةلخت. فرتمة مچرت مء مء دقء ةل ةل ةفارتحال ةمچرتل عم لالحل وه
ىل إأمءءاد ءوچرلاب ةصوء و تامةرتل هذه ةقء نء اهءل ءوئس م Cisco
Systems (رفوتم طبارل) ةلصلأل ةزءل ءنلءل دن تسمل