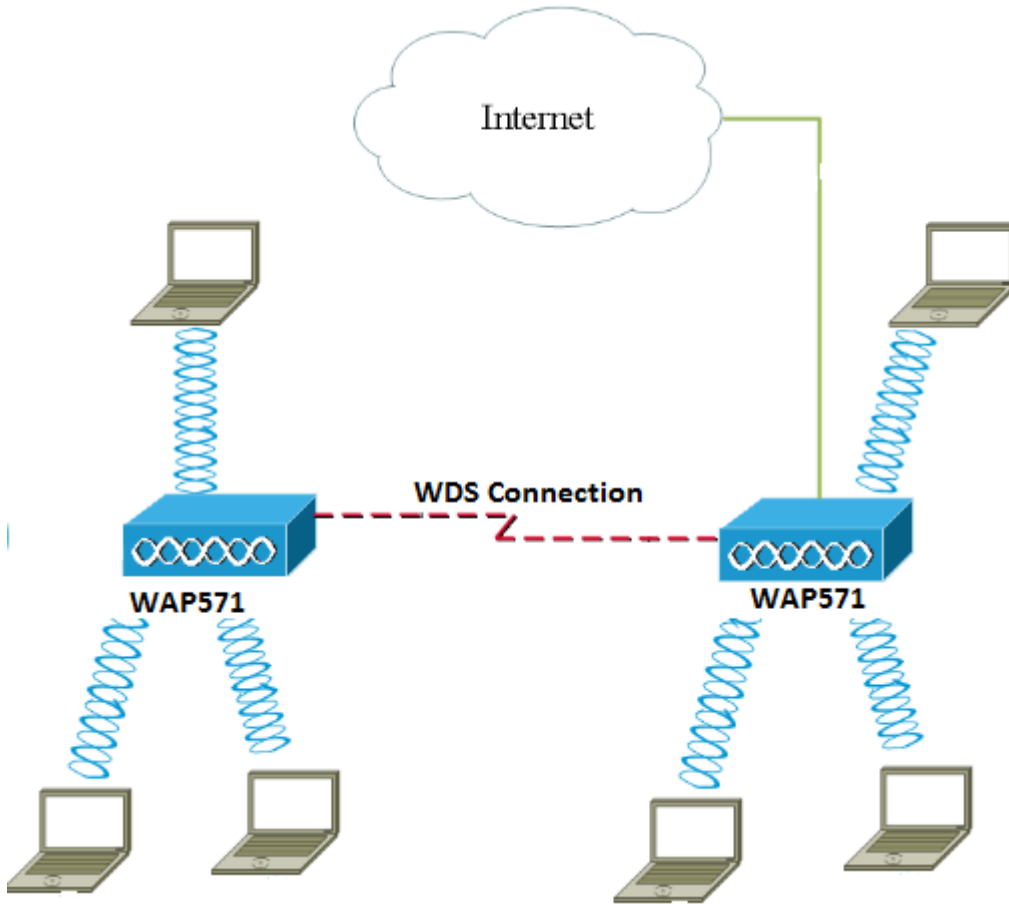


ىلع (WDS) يكلساللا عيزوتلا ماظن نيوكت WAP571E و WAP571 لوصولا ةطقن

فدهلا

حمسي .اعم ةددعتم لوصولا لىصوت (WDS) يكلساللا عيزوتلا ماظن كل حيتي
يكلسال لاصتا ربع ضعبل اضعب عم لصاوتلاب ةلصتتملا لوصولا طاقنل WDS
لهسي امم .ةسلس ةبرجتب عتمتلا ةينكم نولوتتي نذل االمعلل ةزيملا هذ حيتت
ةبولطملا تالبالكلا ةيمك ليلقت نع الضف ،ةيكلساللا تاكلشللا نم ديدعلا ةرادا
تاكلشللا لىصوتل .

ةطقن ىل ةطقن عضويف لوصولا ةطقنك لمعت نأ ةيكلساللا لوصولا ةطقنل نكمي
،ةطقن ىل ةطقن نم لاصتالا عضويف .رركمك وأ طاقن ةدع ىل ةطقن نم رسج وأ ةدحاو
يف .ةكبلشلا يف ىرخالا ةزهجالا االمعلل نم تالاصتالا دحاو WAP لوكوتورب لبقبي
كرتشم طابتراك دحاو WAP لوكوتورب فرصتي ،طاقن ةدع ىل ةطقن نم رسجلا عضو
رركمك (WAP) دعب نع لوصولا ةطقن لمعي نأ نكمي امك .لوصولا طاقن نم ديدعلا ني
نكمي .ضعبل اضعب نع ةديعبل لوصولا طاقن ني لاصتالا ةينكم نولوتتي االمعلل
WDS رود ماظن ةنراقم نكمي .اذه راركتلا رركمب لاصتالا نيكيكلساللا االمعلل
لاسزالا رركم رود سفنب .



ىل ةيكلساللا ةيجاتنلال ىصقألا دجال ضفخ نكمملا نم WDS مادختسا دنع :**ةظحالم**
لاسرا ةداعا جوزي تاراشلا دحا ىلع بجي هنال ارظن ىلوالا ةوطخلا دعب فصنلا
نيلبنجال لاصتالا ءانثا تامولعمللا .

WAP571E و WAP571 لوصولا ةطقن ىلع WDS رسج نيوكت ةيفيكل لاقملا اذه حرشي .

قېبطلل ةلباقلا ةزهجالا

- WAP571
- WAP571E

جماربل رادصا

- 1.0.1.9— WAP571، WAP571E

WDS نيوكت ي ف تاداشرا

1. يعمل WDS فقط مع أزواج معينة من أجهزة Cisco WAP. وهذان الزوجان مدرجان أدناه.

- WAP321 عم WAP121
- WAP351 عم WAP131
- WAP361 عم WAP150
- WAP561 عم WAP551
- ددعتم WAP371
- ددعتم WAP571
- ددعتم WAP571E

2. يمكنك الحصول على إرتباط WDS واحد فقط بين أي زوج من هذه الأجهزة. يعني، قد يظهر عنوان التحكم في الوصول إلى الوسائط (MAC) عن بعد مرة واحدة فقط على صفحة WDS ل WAP معينة.

3. يجب أن يكون للأجهزة نفس الإعدادات للراديو ووضع IEEE 802.11 والنطاق الترددي للقناة والقناة.

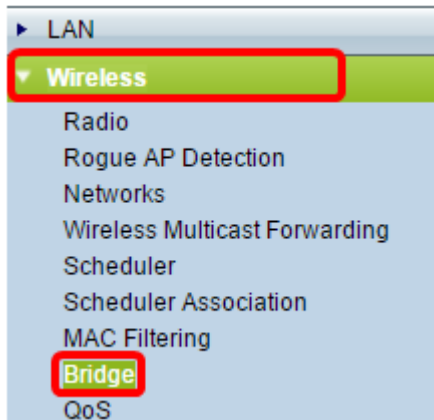
4. يجب تحديد القناة وعدم تعيينها إلى "تلقائي".

مق ف، زتره اچيچ 2.4 ةعرسب 802.11n تاجوم يد م ي ف ارسج لغشت تنك اذا: ةطحال م ةعرسب ي ضارت فال نم ال دب زتره اچي م 20 لى لى ي ددرت ل ةانقلا قاطن ضرع ني يعتب ي ددرت ل ةانقلا ضرع يدوي. زتره اچي م 20 ةعرسب WAP ةزهجالا فاشتكال زتره اچي م 20/40 تاطابترال عطق لى قباطم ل ريغ.

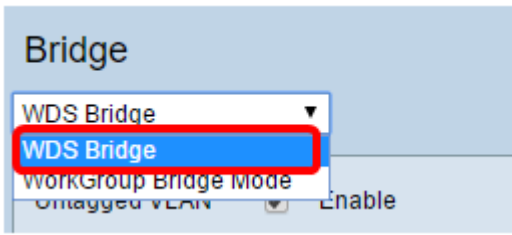
WDS نيوكت

WAP571 نم ةذوخام ةلاقم ل هذو ي ف روصلا: ةطحال م

رتخاو WAP بيولا لى لى ةدنتسم ل ةدعاسم ل تاودال ي دح لى لى لوخدل ل جس 1. ةوطخل Bridge > يكلسال



WDS رتخاوة لى دس نى ملى ةم ئاقىل قوف رقىنا، Bridge تحت 2. ةوطخالى



رز قوف رقىنا مئەن يوكت دىرت يذلى WDS ذفنم بىناچ راي تىخالال ةناخ ددح. 3. ةوطخالى رىرت

WDS Settings				
	WDS Port	Enable	Radio	Local MAC Address
<input checked="" type="checkbox"/>	WDS0	<input type="checkbox"/>	Radio 1 (5 GHz)	00:41:D2:A0:FA:20
<input type="checkbox"/>	WDS1	<input type="checkbox"/>	Radio 1 (5 GHz)	00:41:D2:A0:FA:20
<input type="checkbox"/>	WDS2	<input type="checkbox"/>	Radio 1 (5 GHz)	00:41:D2:A0:FA:20
<input type="checkbox"/>	WDS3	<input type="checkbox"/>	Radio 1 (5 GHz)	00:41:D2:A0:FA:20

[Edit](#)

WDS نى كىم تىل نى كىم راي تىخالال ةناخ ددح. 4. ةوطخالى

WDS Settings				
	WDS Port	Enable	Radio	Local MAC Address
<input checked="" type="checkbox"/>	WDS0	<input checked="" type="checkbox"/>	Radio 1 (5 GHz)	00:41:D2:A0:FA:20
<input type="checkbox"/>	WDS1	<input type="checkbox"/>	Radio 1 (5 GHz)	00:41:D2:A0:FA:20
<input type="checkbox"/>	WDS2	<input type="checkbox"/>	Radio 1 (5 GHz)	00:41:D2:A0:FA:20
<input type="checkbox"/>	WDS3	<input type="checkbox"/>	Radio 1 (5 GHz)	00:41:D2:A0:FA:20

دىرت يتىل وي دارلى ةهچا و راي تىخالال ةلى دس نى ملى ةم ئاقىل لىل رقىنا، وي دارلى تحت 5. ةوطخالى WDS تادادىل قىيىب تى

(زتره اچىچ 5) 1 وي دار راي تىخالال مئەن، لىثملى اذە يى: ةظخالىم

WDS Settings				
	WDS Port	Enable	Radio	Local MAC Address
<input checked="" type="checkbox"/>	WDS0	<input checked="" type="checkbox"/>	Radio 1 (5 GHz)	00:41:D2:A0:FA:20
<input type="checkbox"/>	WDS1	<input type="checkbox"/>	Radio 1 (5 GHz) Radio 2 (2.4 GHz)	00:41:D2:A0:FA:20
<input type="checkbox"/>	WDS2	<input type="checkbox"/>	Radio 1 (5 GHz)	00:41:D2:A0:FA:20
<input type="checkbox"/>	WDS3	<input type="checkbox"/>	Radio 1 (5 GHz)	00:41:D2:A0:FA:20

م تي يذلا يلا لاج ال WAP ب صاخ ال MAC ناو نع يلا لاج ال MAC ناو نع ةقطنم ضرعت :**ةظحالم** هم ادختسا

هذه لاجم *{upper}mac address* دي ع لاج ي WAP ةي اغل نم ناو نع MAC ل تلخد 6. ةوطخل و WDS رسج نم رخال فرطال لعل لوصول ةطقن يه

Radio	Local MAC Address	Remote MAC Address (xxxxxxxxxxxx)	Encryption
Radio 1 (5 GHz) ▼	00:41:D2:A0:FA:20	00:41:D2:A1:C3:C0	None ▼
Radio 1 (5 GHz) ▼	00:41:D2:A0:FA:20		None ▼
Radio 1 (5 GHz) ▼	00:41:D2:A0:FA:20		None ▼
Radio 1 (5 GHz) ▼	00:41:D2:A0:FA:20		None ▼

نم ال دب MAC ناو نع رايتخال ل قح ال راجب رسي ال مهسلا رزقن اضيأ كنكمي :**ةظحالم** قرواجم ال WAP تاك بشب ةصاخ ال MAC نيوانع عي مج ةمئاق رسي ال مهسلا رهظيس . كلذ (SSIDs) تامدخل ةومجم تافرعم و ةك بشب ال عامسا عم

عون اذه نو كيسي . ريفش تلال ةلدس نم ال ةمئاق ال نم بوغرمل رايتخال رتخأ 7. ةوطخل و يه تارايتخال WDS طابترال هم ادختسا نكمي يذلا ريفش ال

- none — وي دارل ا عاضوا لكل حاتم رايتخال اذه . ريفش ت مادختسا متي ال — none ال ةزهجأ كي دل تناك اذا و ا كتك بشب ي ف ناما تارابتعا يا دوجو مدع ةلا ح ي ف اراج ال اذه [10. ةوطخل](#) ال ي طختلاب مقف ، رايتخال اذه ترتخأ اذا WPA معدت

اهف ي ضت دع ب نع لوصول ةطقن لك لعل نام ال نيوك تب ي صوي :**ةظحالم**

- يتطقن ني ب ةقداصل ل اقبسم كرتشم حاتم فم WPA مدختسي — ي صخش WPA . وي دارل ا عاضوا لكل عم حاتم رايتخال اذه . لوصول

Radio	Local MAC Address	Remote MAC Address (xxxxxxxxxxxx)	Encryption
Radio 1 (5 GHz) ▼	00:41:D2:A0:FA:20	00:41:D2:A1:C3:C0	None ▼
Radio 1 (5 GHz) ▼	00:41:D2:A0:FA:20		None ▼
Radio 1 (5 GHz) ▼	00:41:D2:A0:FA:20		WPA Personal
Radio 1 (5 GHz) ▼	00:41:D2:A0:FA:20		None ▼
Radio 1 (5 GHz) ▼	00:41:D2:A0:FA:20		None ▼

WPA Personal رايتخال متي ، لاثم ال اذه ي ف :**ةظحالم**

اذه لمعي . WDS فرعم ل قح ي ف WAP ةقداصل ل WDS فرعم لخدأ (ي رايتخال) . 8. ةوطخل و WAP ةزهجأ عي مج ي ف هسفن و نو كي نا ب جي و ك ب صاخ ال طابترال فرعمك فرعم ال افرح 32 ل 2 نم ددع ال حوارتي و . WDS ب لصتت ي ال

Encryption

WPA Personal ▼

Hidden Details

WDS ID: (Range: 2 - 32 Characters)

Key: (Range: 8 - 63 Characters)

Link2WAP571 مادختسا متي، لاثملا اذه يف: **ةظحالم**

وه حاتفملا اذه نوكتي نأ بجي. حاتفملا ل قح يف WAP ل ةقداصملا حاتفم لخدا 9. ةوطخل
أفرح 63 لىل 8 نم ددعلا حوارتي و. WDS ب لصتت يتلا WAP ةزهجأ عي مج يف هسفن

Encryption

WPA Personal ▼

Hidden Details

WDS ID: (Range: 2 - 32 Characters)

Key: (Range: 8 - 63 Characters)

F0rWAP571 مادختسا متي، لاثملا اذه يف: **ةظحالم**

رزلا قوف رقنا 10. ةوطخل

ةعباتم لل "ديكات" راطلا يف "قف اوم" قوف رقنا 11. ةوطخل

Confirm

Your wireless settings are about to be updated. You may be disconnected.

رسجبا اهلي صوت يف بغيرت يتلا يرخال WAP طاقن لل هالعأ تاوطخل عي مج ررك: **ةظحالم**
ىصقأ دحك WDS تاهجاو عبرا ةفاضانكمي WDS.

حاجنب WDS ربع اعم لوصول طاقن لى صوت نألا كىل ع بجي

ةمچرتل هذه لوج

ةللأل تاي نقتل نم ةومچم مادختساب دن تسمل اذه Cisco تچرت
ملاعلاء انءمچ يف نيمدختسمل معدى وتحم مي دقتل ةيرشبلاو
امك ةقيد نوك تنل ةللأل ةمچرت لصف أن ةظحال مچرئ. ةصاغل مهتغب
Cisco يلخت. فرتحم مچرت مامدقي يتل ةيفارتحال ةمچرتل عم لالحل وه
ىل إامئاد ةوچرلاب يصوت و تامچرتل هذه ةقد نع اهتيلوئسم Cisco
Systems (رفوتم طبارلا) يلصلأل يزلچنل دن تسمل