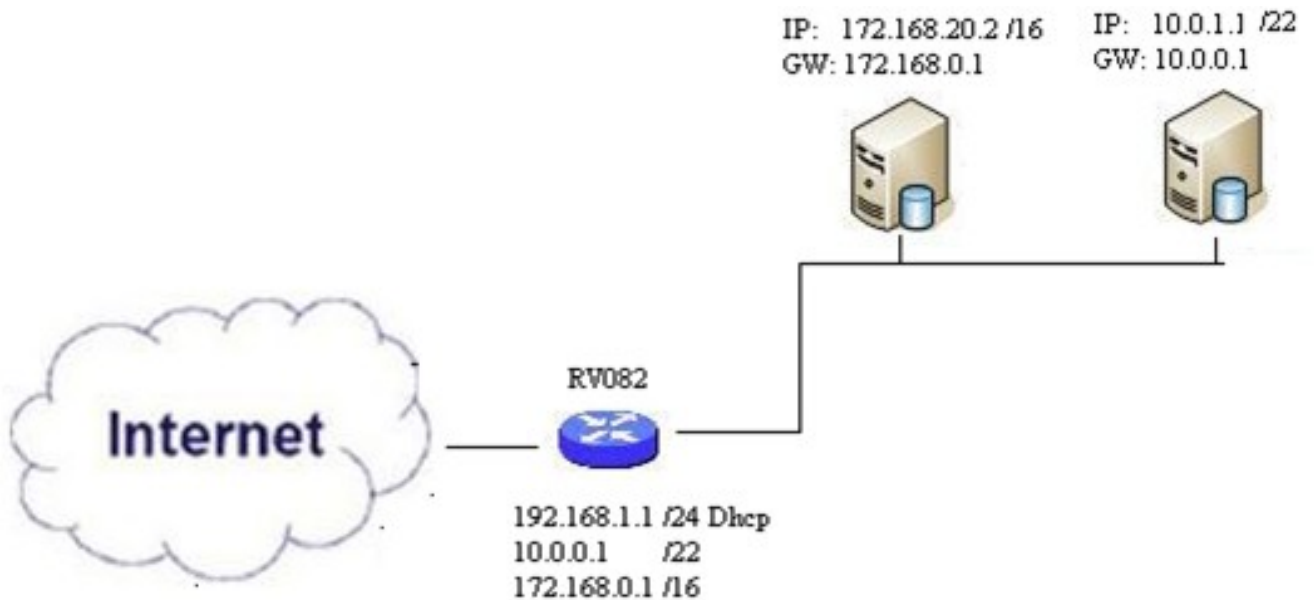


تاكبشلا مادختساب عالمعلا ليصوت VPN تاهجومب B و A نيئتئفلا نم ةي عرفلا RV016 و RV042 و RV042G و RV082

فدهلا

ةئفلا نم ةي عرفلا تاكبشلا مادختساب نيئلېمع ليصوت ةي فيك دنتسملا اذه حرشي
ليثمتل ةمدختسملا ايجولوبطلا RV082 و RV042G و RV042 VPN تاهجومب B و A
ي لي امك يه عضولا



قيبطتلل ةلباقلا ةزهجالا

- زارطالا RV016
- زارطالا RV042
- زارطالا RV042G
- زارطالا RV082

جماربالا رادصا

- رادصالا 4.2.2.08

ةددم ةيعرف تاكبش يف ءالمعلا لىصوت

> دادع ارتخاو بيولا نيوكتل ءدعاسملا ءادألا ىلا لوخذلا لىجستب مق 1. ءوطخلا
:ءكبشلا ءحفص رهظت. ءكبشلا

IPv4 IPv6

LAN Setting

MAC Address : 54:75:D0:F7:FC:38

Device IP Address :

Subnet Mask : ▼

Multiple Subnet : Enable

Subnet 1 : 192.168.2.1/255.255.255.0

ةددم ةيعرف تاكبش نيكمتل enable رايءخاللا ءناخ ددح 2. ءوطخلا

رهظت. اهرىرحت وأ ءددم ةيعرف تاكبش ءفاضلا رىرحت/ءفاضلا قوف رقنا 3. ءوطخلا
ةددملا ةيعرفلا تاكبشلا ءرادا ءذفان

LAN IP Address :

Subnet Mask :

10.0.0.1/255.255.252.0

ديرت تنك اذا، لاثم لاي بس ىلع . لاجم ناوع لان لاي ناوع لان تلخد . 4 ةوطخل

10.0.0.1 لخدأف ، فدهل اي حضوم وه امك نيوكتل سفن

هالعا لاثم لل . ةيعرفللا ةكبشللا عانق لقح يف ةيعرفللا ةكبشللا عانق لخدأ . 5 ةوطخل

255.255.252.0 لخدأ

ةمئاقلا يف لوقحلا لخدال ةمئاقلا ىلإ ةفاضل قوف رقنا . 6 ةوطخل

فدح ىلع رقناو لودجلا نم اهرتخا ، ةيعرف ةكبش فذل (يرايتخا) . 7 ةوطخل

تادادعلا ظفحل يهتنت نأ درجم بظفح ىلع رقنا . 8 ةوطخل

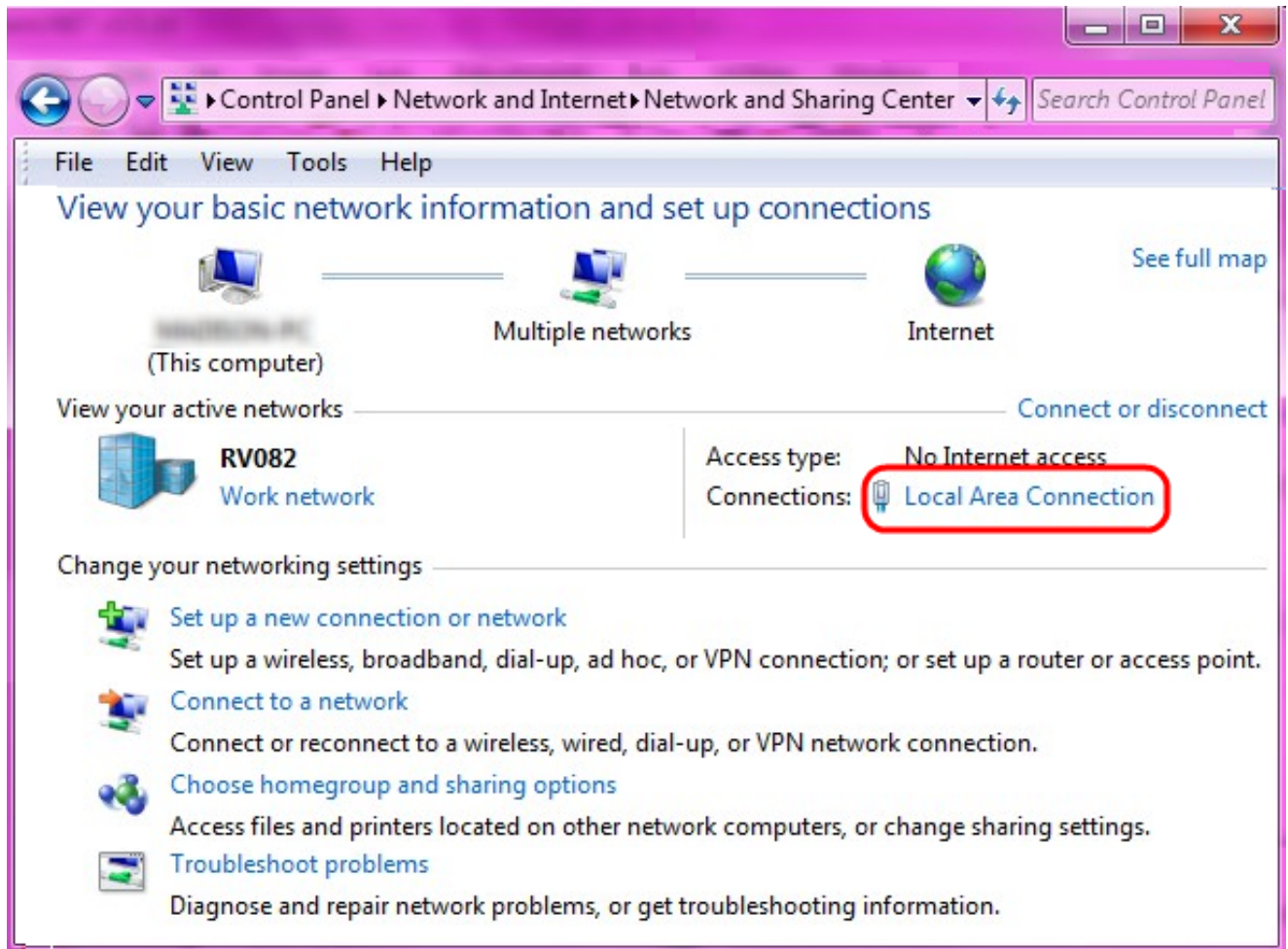
نيوكتللا نم ققحتلا

طقف Windows ليغشت ةمظنا ىلع نيوكتللا اذه قبطني : ةظالم

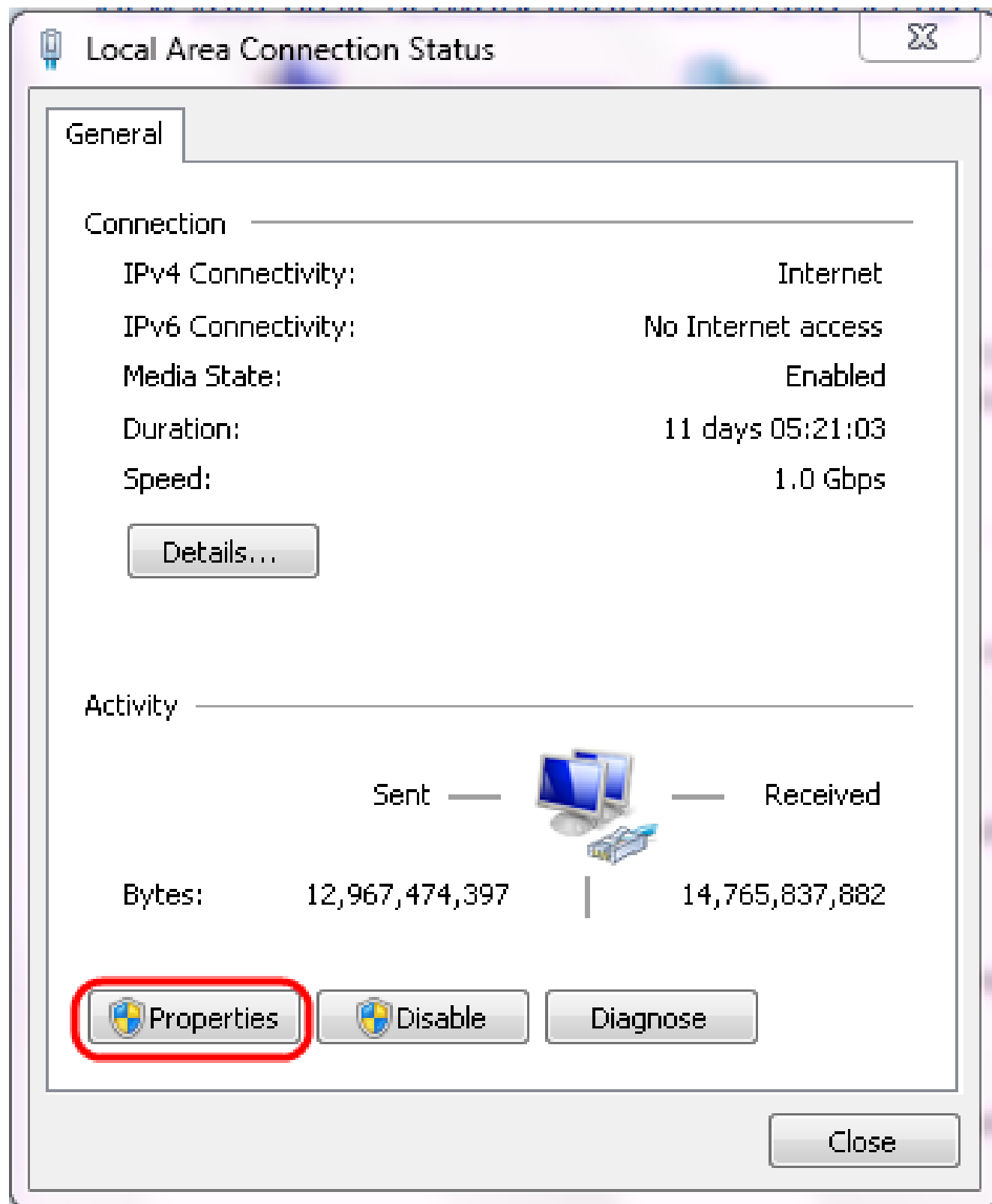
ةذفان حتفل رايتخا لولال ليمعلا ب صاخلا شحبللا طيرش يف cmd بتكا . 9 ةوطخل

رم اوألا ةبلاطم

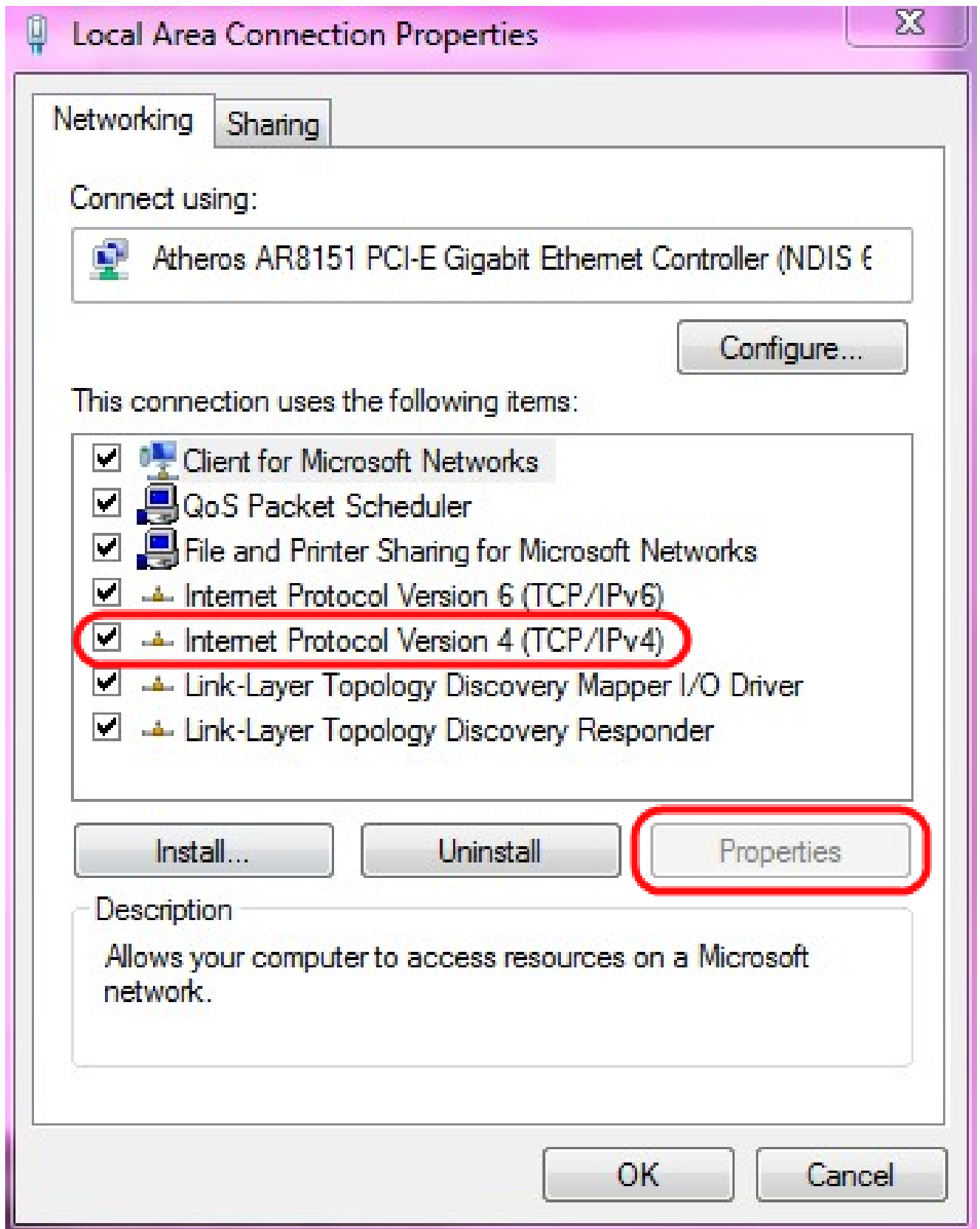
> تنرتن إال او ةكبش لال > مكحتلال ةحول إلال قتنا ، IP نيوانع قباطت مل اذإ . 11 ةوطخلال ةكراش مل او تاكبش لال زكرم



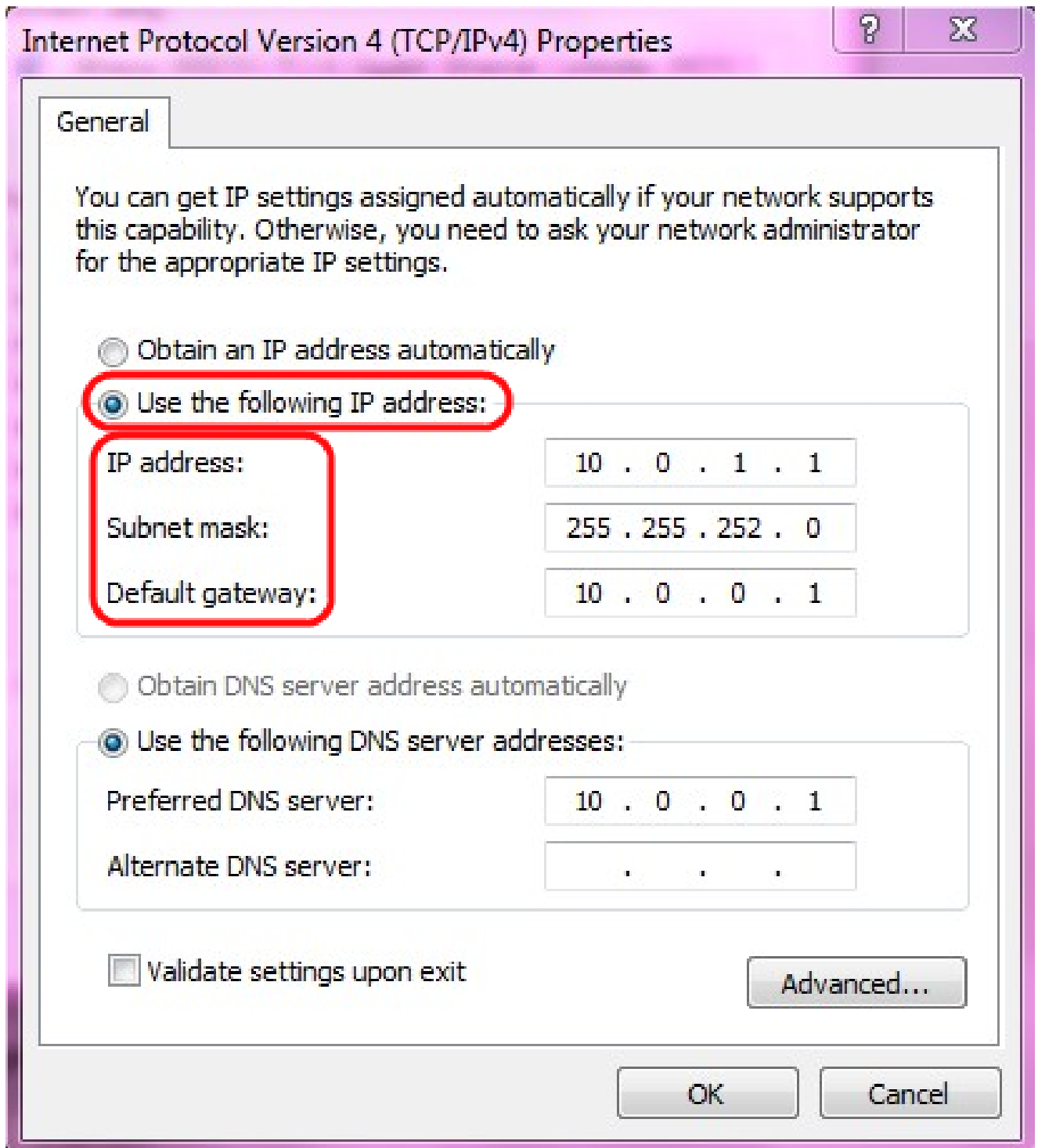
ةقطنم لال اصتا لىل عرقنا . RV042/RV082 ارفوي يتلال ةكبش لال عقوم ددح . 12 ةوطخلال ةقطنم لال اصتا ةلاح ةذفان رهظي . RV042/RV082 ةكبش نيمي لىل ةقطنم لال



ةي لحم لة قطنم ل لاصتة صئاصخ راطا رهظي .صئاصخ لة قوف رقنا . 13 ةوطخ لة



صئاصخ قوف رقناو (TCP/IPv4) تنرتنإلا لوكوتورب نم 4 رادصالا رتخأ. 14. ةوطخلإا
صئاصخ قوف رقناو (TCP/IPv4) 4 رادصالا تنرتنإلا لوكوتورب صئاصخ ةذفان حتفل



نيوكت يلع نأل رداق تنأو يكلساللا يلاتلا IP ناونع مادختسا رز يلع رقنا 15. ةوطخلا اذه لاصتال ةيضارتفالا ةباوبلاو ةيعرفالا ةكبشلا عانقو IP ناونع

IP ناونع لقح يف زاهجل لبولطملا IP ناونع لخدأ. 16. ةوطخلا

ةيعرفالا ةكبشلا عانق لقح يف لباقملا ةيعرفالا ةكبشلا عانق لخدأ. 17. ةوطخلا (255.255.252.0).

اذه (10.0.0.1) ةيضارتفالا ةباوبلا لقح يف ةبولطملا ةباوبلا لخدأ. 18. ةوطخلا

يغبنيو، ةعرفال هتكبش چراخ ءالمعلا ب لاصتال ل لمعلا هم دختسي س يذلا ناونعلا
4. ةوطخلا ي ف دحمل IP ناونع ةداع نوكي نأ

نبي فاضإلا كئالمعل 15 ىلإ 6 نم تاوطخلا ررك. 19 ةوطخلا

الك لال خ نم ping through رم اوأ هجوم لاسراب مق ، دادعإلا اذه لمع نم ققحتلل. 20 ةوطخلا
نم ققحتلل لاصتالا رابتخا ديرت بيو ناونع ي أب اعوبتم ping رمألا مدختسأ. ءالمعلا
ةكبشلا لمع

```
Microsoft Windows [Version 6.2.9200]
(c) 2012 Microsoft Corporation. All rights reserved.

C:\Windows\system32>ping www.cisco.com

Pinging e144.ds.ch.akamai.edge.net [23.79.192.170] with 32 bytes of data:
Reply from 23.79.192.170: bytes=32 time=22ms TTL=53
Reply from 23.79.192.170: bytes=32 time=26ms TTL=53
Reply from 23.79.192.170: bytes=32 time=21ms TTL=53
Reply from 23.79.192.170: bytes=32 time=23ms TTL=53

Ping statistics for 23.79.192.170:
    Packets: Sent = 4, Received = 4, Lost = 0 (0% loss),
    Approximate round trip times in milli-seconds:
        Minimum = 21ms, Maximum = 26ms, Average = 23ms

C:\Windows\system32>_
```

ةمچرتل هذه ل و ح

ةلأل تاي نقتل ن م ة و مچ م ادخت ساب دن تسم ل ا اذ ه Cisco ت مچرت
م ل ا ل ا ا ن ا ع مچ ي ف ن ي م د خ ت س م ل ل م ع د ي و ت ح م م ي د ق ت ل ة ي ر ش ب ل و
ا م ك ة ق ي ق د ن و ك ت ن ل ة ي ل ا ة مچرت ل ض ف ا ن ا ة ظ ح ا ل م ي ج ر ي . ة ص ا خ ل ا م ه ت غ ل ب
Cisco ي ل خ ت . ف ر ت ح م مچرت م ا ه م د ق ي ي ت ل ا ة ي ف ا ر ت ح ا ل ا ة مچرت ل ا ع م ل ا ح ل ا و ه
ي ل ا م ا د ع و ج ر ل ا ب ي ص و ت و ت ا مچرت ل ا ه ذ ه ة ق د ن ع ا ه ت ي ل و ئ س م Cisco
Systems (ر ف و ت م ط ب ا ر ل ا) ي ل ص ا ل ا ي ز ي ل ج ن ا ل ا دن ت س م ل ا