

# ةطقن مادختساب ةيكلسال ةكبش دادعإ (WAP) ةيكلسال لوصو

## فدهل

ةيكلسال تانامب ةدوزملا ةزهجالل حمسي ةكبش زاغ يه (WAP) ةيكلسال لوصولا ةطقن  
وأ زاغ لك ليصوتل تالبالكلاو كالسألا مادختسا نم ادب. ةيكلسال ةكبش لاصتالب  
انم أو عمالم رثكأ اليدب يروفلا لوصولا طاقن تيبتت ربتعي، ةكبشلا يف رتويبمك  
ةفلكتل صخنمو.

ةريغصلا كتكرشلو كل دئاوفلاو ايازمل نم ديدعلا ةيكلسال ةكبش دادعإ رفوي

ةيكلسال ةكبش دادعإ ةنراقم لهسأ ةمدخلل هذه دادعإ

- ةلوهس رثكأ اهلا لوصولا
- اديقت لقا ةكبشلا يلا دج نيمدختسم ةفاضلا نوكي
- نم لاقتنال دنع يتحت تنرتنالا يلع عاقبلل ربكأ ةنورم نيمدختسملا حنمي وهف  
بكتملا يف يرخأ يلا ةقطنم
- طقف رورم ةملك مادختساب تنرتنالا يلا لوصولا فويضلا نيمدختسملا نكمي
- لالخنم روهمجلل ةيئرم ةكبشلا تناك اذ يتحت ةيكلساللا ةكبشلا ةيامح دادعإ نكمي  
يكلساللا ناماللا يصولا دحلل نيوكت
- تالبش عاشن لالخنم، نيفظوملاو فويضلا لثم، نيمدختسملا ميسقت نكمي  
اهلوصو ةكبشلا دراوم ةيامحل (VLANs) ةيرهظلا ةيلحمالا ةقطنملا

كنكمي، WAP مادختساب. WAP مادختساب ةيكلسال ةكبش دادعإ ةفلتخم ضارغأ كانه  
يلا مامباي قلا:

ةيلحلالا ةيكلساللا كتكبشلا نمض ةيكلساللا ةكبشلا عاشن

- ةيطغت ريفوتل كيدل ةيكلساللا ةكبشلا ةوقو ةراشلا قاطن عيسوت يلع لمعا  
ةيبتكملا تاحاسملا يف ةصاخو لاصتالا عاطقنا طاقن نم صلختلاو ةلماك ةيكلسال  
امح ربكألا ينامملا وأ
- ةيكلسال ةكبشلا لخاد ةيكلساللا ةزهجالل باعيتسا
- دحاو زاغ يف ةيكلساللا لوصولا طاقن تاداعإ نيوكتب مق

ةيكلساللا ةكبشلا تاداعإ نم ةفلتخملا عاوناللا حيصوت يلا ةلاقملا هذه فدهت  
اهتامادختساو

ةتباتللا جماربالا رادصا | قيبطتللا ةلباقلا ةزهجالا

- WAP121 | 1.0.6.5 ([ثدحألا ليزنت](#))
- WAP131 | 1.0.2.8 ([ثدحألا ليزنت](#))
- WAP150 | 1.0.1.7 ([ثدحألا ليزنت](#))
- WAP321 | 1.0.6.5 ([ثدحألا ليزنت](#))
- WAP351 | 1.0.2.8 ([ثدحألا ليزنت](#))
- WAP361 | 1.0.1.7 ([ثدحألا ليزنت](#))
- WAP371 | 1.3.0.3 ([ثدحألا ليزنت](#))
- WAP551 | 1.2.1.3 ([ثدحألا ليزنت](#))
- WAP561 | 1.2.1.3 ([ثدحألا ليزنت](#))
- WAP571 | 1.0.0.17 ([ثدحألا ليزنت](#))
- WAP571E | 1.0.0.17 ([ثدحألا ليزنت](#))

## WAP مادختساب ةيكلسال ةكبش دادعإ

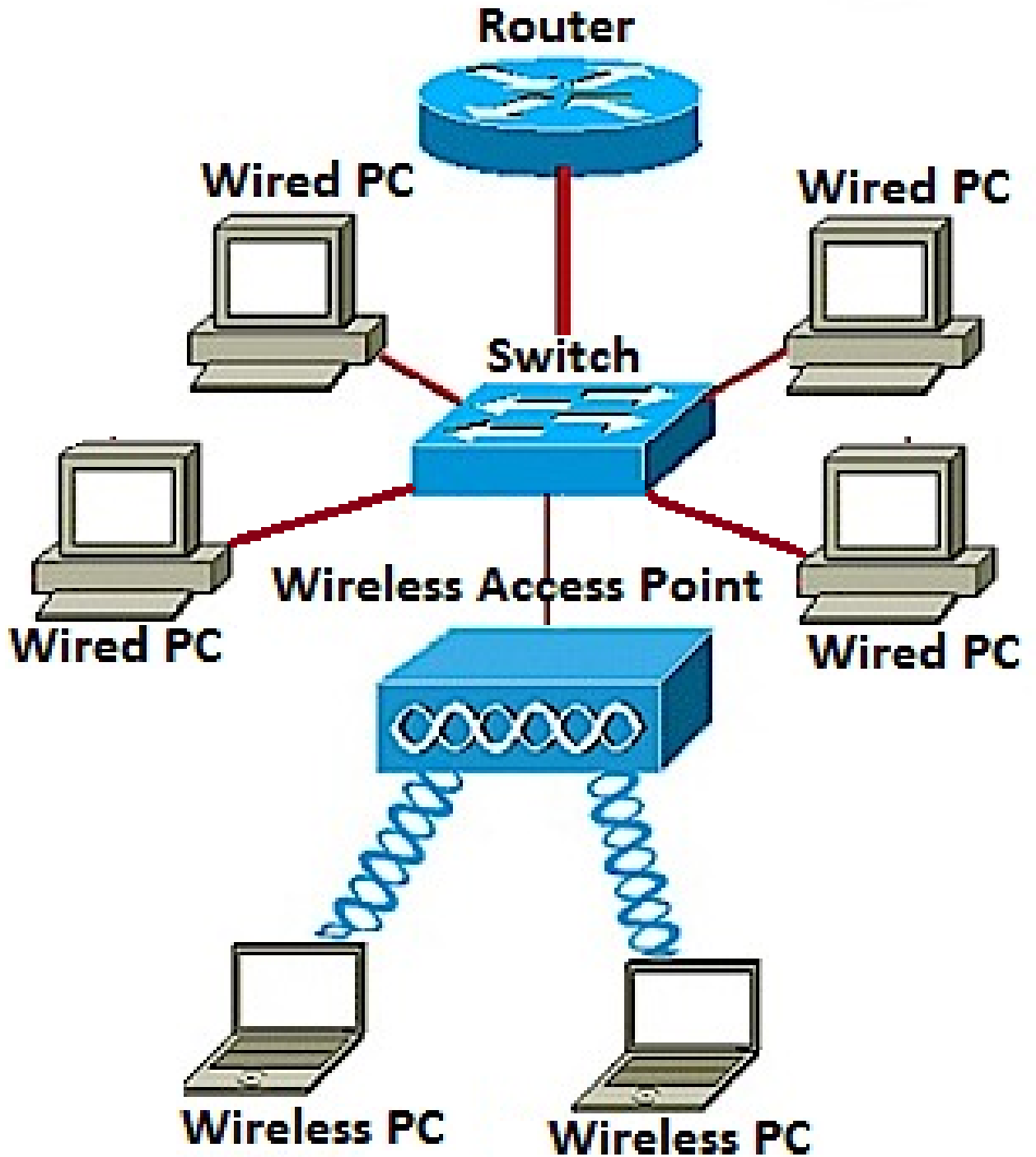
بسح طباورلا نم يألعل رقنا. ةيكلسال ةكبشلا دادعإ نم ةفلتخم عاونأ يلي اميف  
كب ةصاخلا ةكبشلا تاليفضفت:

1. [ةدوجوم ةيكلسال ةكبش يلا ةيكلسال ةكبش ةفاضلا](#)
2. [\(WDS\) ةيكلسال ةكبش لايظن لايخ نم اعلم ةددعتم لوصو طاقن لايصوت](#)
3. [ةيكلسال لايظن لايصوت لايصوت نيوكت](#)
4. [لمعلا ةدوجوم رسح نيوكت](#)

### ةدوجوم ةيكلسال ةكبش يلا ةيكلسال ةكبش ةفاضلا 1.

ال يلا ةزهجال باعيتسال ةيكلسال ةكبشلا يلا WAP ةفاضلا ديفملا نم  
ةيكلسال ةزهجال يرخأ ةكبش عاشنإ رمألا اذه هبشي. ال ةيكلسال لايصوت لايصوتست  
ةيكلسال ةكبشلا كتكبش نم اعزج نوكت نأ يف رارمتسال عم نكلو، طقف

نم لك ةدحاو ةكبش نيوكتل اعلم نيكتكبش طبر ةدوجوملا ةكبشلا يف WAP ةفاضلا هبشت  
هاندا يطيختال مسرلا يف حضوم وه امك ةيكلسال لايظن لايصوت ةزهجال

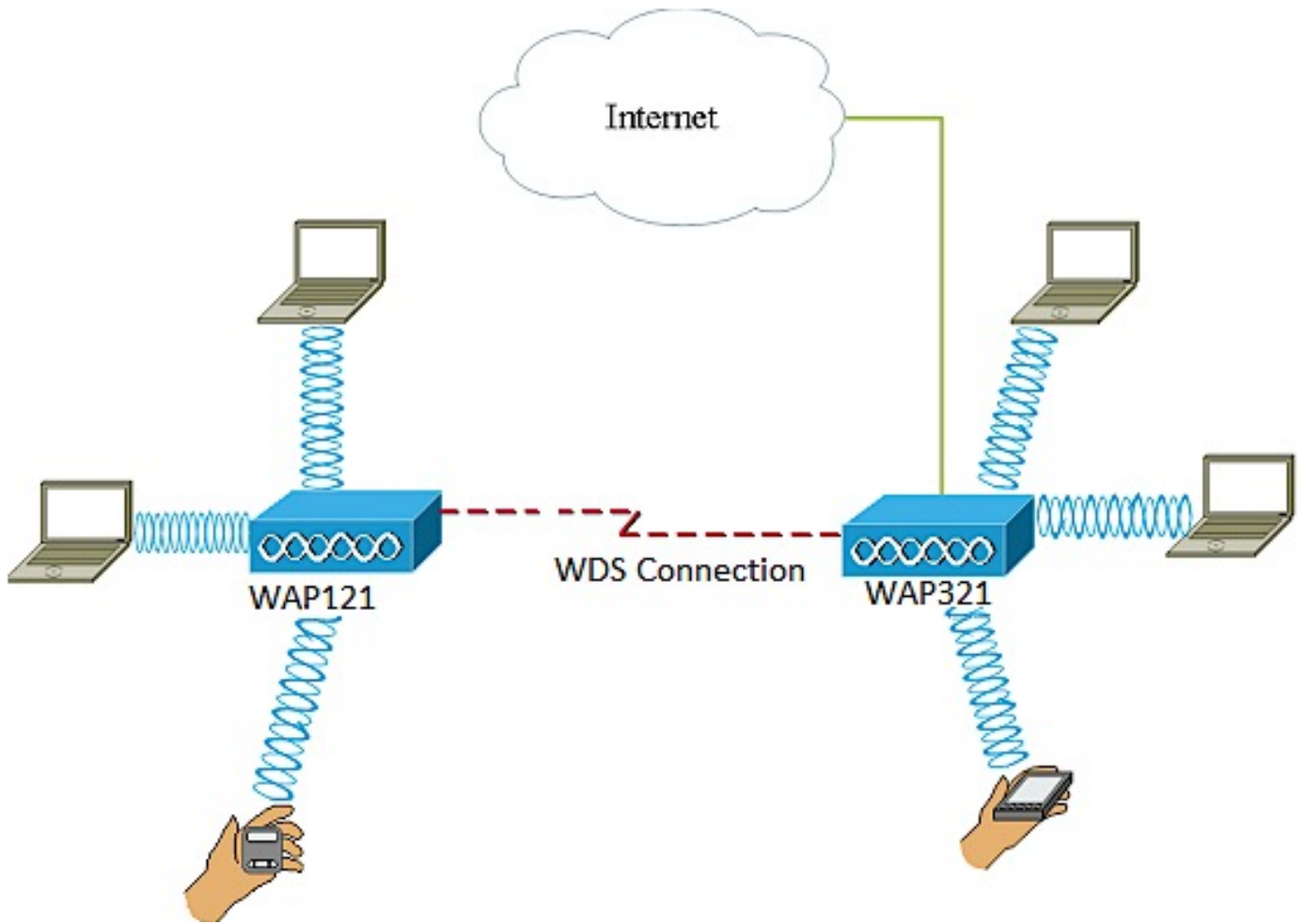


[إنه](#) رقنا ، ةدوجوم ةيكلس ةكبش ىل ةيكلسال ةكبش ةفاضل ةيفي ةفرعمل

## 2. (WDS) يكلساللا عيزوتلا ماظن لال خ نم اع ةددم لوصو طاقن لىصوت

ةلصتملا لوصولا طاقنل WDS حمسي . اع ةددم لوصو طاقن لىصوت WDS كل حيتي نىذلا ءالمعلل ةزيملا هذه حيتت . يكلسال لاصتا ربع ضعبل اهضعب عم لىصوتلاب تاكبشلا نم ديدعلا ةرادا لهسي امم . ةسلس ةبرجتب عتمتلا ةيناكم نولوتتي . تاكبشلا لىصوتل ةبولطملا تالبالكلا ةيمك لىلقت نع الصف ، ةيكلساللا

ىلإ ةطقن نم رسج وأ ،ةطقن ىلإ ةطقن عضو في ةدحاو لوصو ةطقنك WAP لمعي نأ نكمي ىرخألا لوصولا طاقن ني ب الاصتا WAP ئشنني نأ نكمي ،رركم عضو في .رركمك وأ ،طاقن ةدع لاصتالا نبيكلساللا ءالمعلل نكمي .بيكلسال ءسومك ةطاسب لمعي س وهف .ةدعابتلا لاسرالا رركم رود سفنب WDS رود ماظن ةنراقم نكمي .اذه راركتلا رركمب



و WAP121 لوصو طاقن ني ب WDS لاصتا ني وكت متي ،هالعا لاثملل يطي طختلا مسرلا في WAP321.

WDS ني وكت في تاداشرا

هاندأ ناچردم ناچوزلا ناهو . Cisco WAP ةزهجأ نم ةني عم جاوزأ عم طقف WDS لمعي 1.

- WAP121 عم WAP321
- WAP131 عم WAP351
- WAP150 عم WAP361
- WAP551 عم WAP561
- WAP371 ددعتم
- WAP571 ددعتم
- WAP571E ددعتم

2. رهظي دق، ڀنعي .ةزهألآ هذه نم جوزي أ ني ب طقف دحاو WDS طابترآ لىل لوصحلا كنكمي .2  
ل WDS ةحفص لىل طقف ةدحاو ةرم دع ب نع (MAC) طئاسولا لىل لوصولا يف مكحتلا ناو نع  
ةنعي م WAP .

3. ةانقلل ڀددرتلا قاطنلاو IEEE 802.11 عضو وي دارلل تاداعإل س فن ةزهألل نوكي نأ ب جي .3  
ةانقلل او .

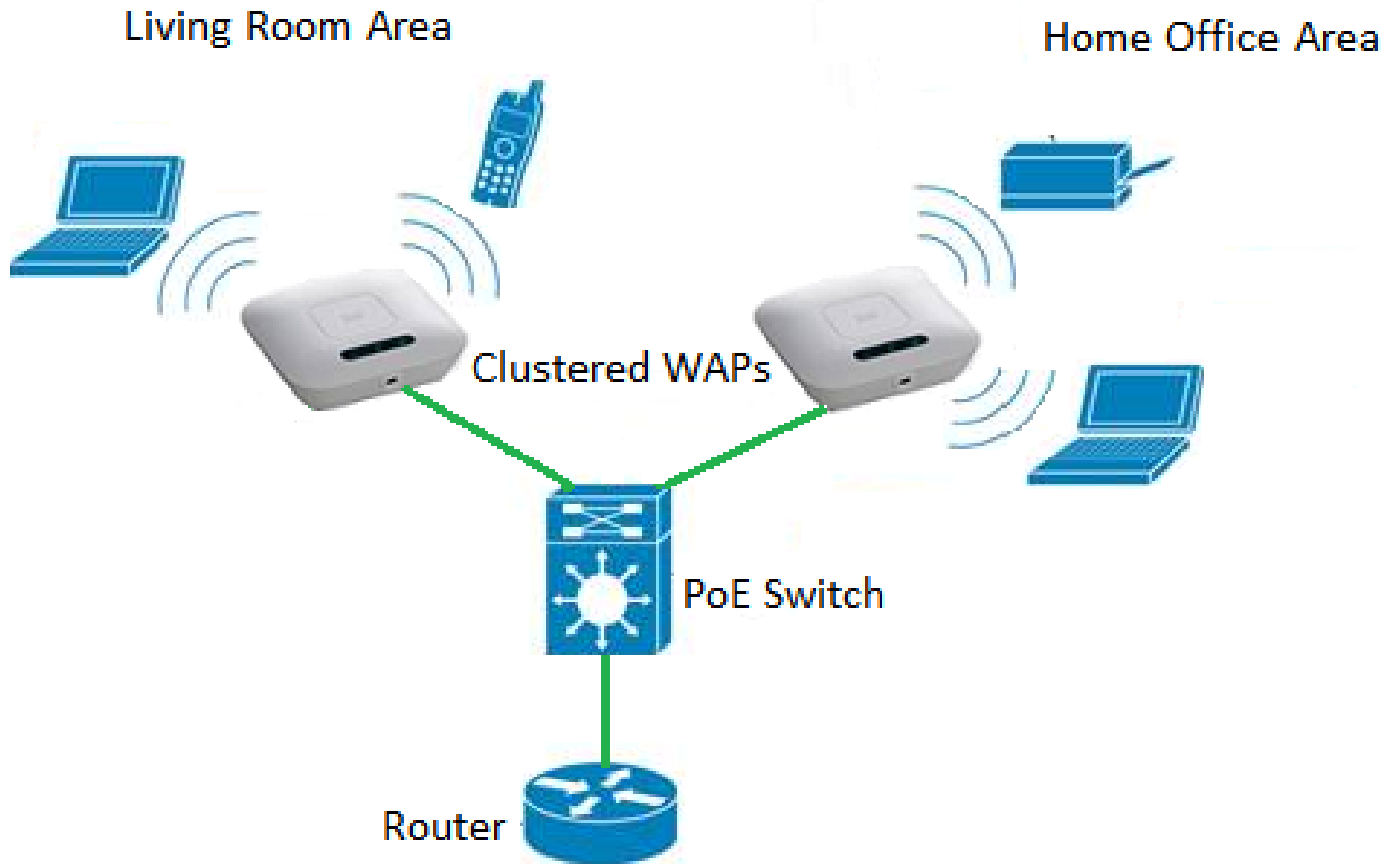
4. "ڀئاقلت" لىل اهنڀي عت مدعو ةانقلا ديحت ب جي .4

زاهال بسح هاندأ طباورلا نم ڀأ رقنا ،كب صاخال WAP لىل WDS نوكت ةي فكي ةفرعمل  
ذلا :م دختست ڀذلا :

- [WAP121، وWAP321، وWAP371، وWAP551، وWAP561](#)
- [WAP131، WAP351، WAP150، و WAP361](#)
- [WAP571 و WAP571E](#)

3. ةيكللساللا لوصولا طاقنل عي مجت نوكت .3

س فن ڀي ف اعم ةيكللساللا لوصولا طاقن نم دي دعال مضم تي ام دنع تاعومجمل نوكت  
، ڀي م اني دل كش ب اعم لمعلا اهل حي تي مدقت مءاكذ ةبامب ةي نقتلا هذه دعت .ةكبشلا  
ةكبش نوكت نم نكم تتس .ةيكللساللا تاكبشلاب لاصتالا طيس بت نع الضاف  
ڀي اهنوكت ةداعإو تاداعإل نوكت لىل رارطضالا نود ،ةدحاو ةدحوك اهترادإو ةعمجم ةيكللسال  
ةيكللسال ةكبش ڀي WAP ةرشع لىل لصي ام عي مجت نكمي .ةدح لىل لوصولو ةطقن لك



ةيكلساللة ةيلحمللة ةكبشلال ةيكلساللة تاراشلال ملتسمو لاسرر زاكك WAP لمعي ءالمعل نم ديزملا معد ىلع ةردقلا ىل ةفاضللاب ربكأ ايكلسال اقطن رفوي امم، (WLAN) ةكبشلال ىلع.

ةيكلساللة لوصول طاقن عيحت دئاوف:

- ةيكلسال مكنحت ةدحو ةفلكت ريفوت.
- (يخراخل وأ يخلخادلا) ينفلالمعل تاعاس ريفوت لالخنم تايلمعل فيلكت ليلقت.
- نامألة ةدايز.
- لاوحتل نيسحت قيرط نع ةيجاتل ةدايز.
- تاقببطلل ءادا نيسحت قيرط نع ةيجاتل ةدايز.

ةدحاو ةطقن دادع لالخنم ةعومجمل ماظن نيوكت يفتاداشرا:

اهنم لك WAPs نم رثكأ وأ نينثل جذومن سفن نيب طقف ةعومجمل ماظن ءاشنل نكمي ةدحاو ةطقن دادع مساسفن ىل ريشيو نكمم ةدحاو ةطقن دادع هل.

1. الاعم ةدحاو ةطقن دادع نوكي امدنع طقف ةدحاو ةطقن دادع تاداعل ريرحت كنكمي.
2. ةعومجمل ماظن ىل يمتنت يتلل اىخال WAPs ىل ةعومجمل ماظن مسالاسرر متي ال ةعومجمل ماظن يفتاداشرا.
3. ىلع هنيوكتب موقت ةدحاو ةطقن دادع لكل اديرف ةعومجمل ماظن مسالاسرر نيوكت ةكبشلال.
4. نل IP. ةنونع عون سفن مدختست يتلل WAPs عم طقف ةدرفملا ةطقنل دادع لمعي.

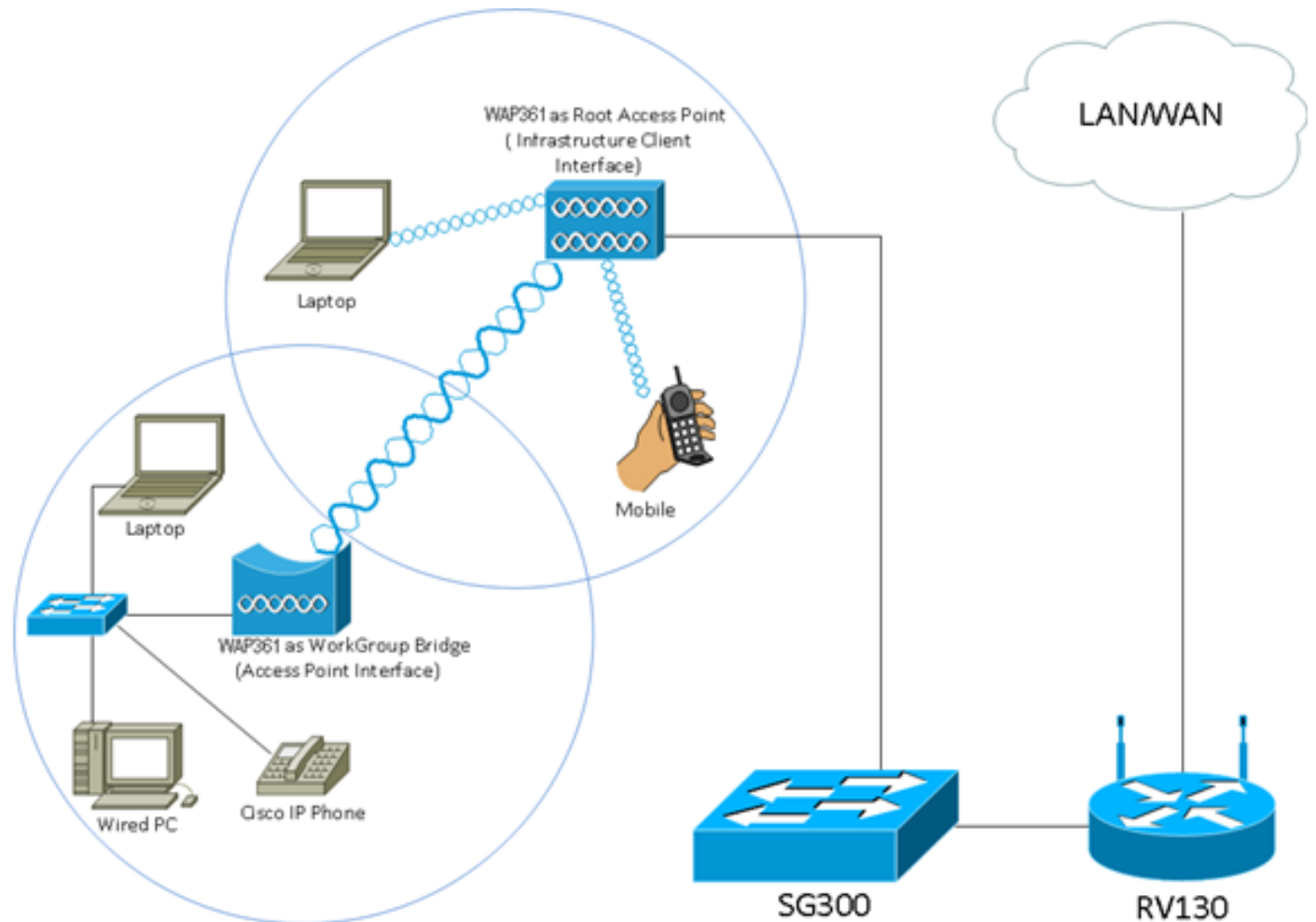
ةهباشتم IP تارادصل نكت مل اذا ةزهأل اعمجت متي

5. (WDS) يكلسالل اعزوتل ماظن نكمت ةلاحي ةدحاو ةطقن دادع نكمت كنكمي ال

لعمع ةومجم رسج نيوك ةفيمكي ةفرعمل [لنه](#) رقنا، WAP اعجمجت نيوك ةفيمكي ةفرعمل

#### 4. لمعلا ةومجم رسج نيوك

ةكرح ليصوت ةينام (WAP) ةيكلسالل لوصول ةطقنل "لمعلا ةومجم رسج" ةزيم حيت ةلصتلم (LAN) ةيكلسالل ةلحملا ةطقنل ةكبشو ديعب ليمع نيب تانايب ل رورم ةطقن ةهجاوب ةديعب ل ةهجاوب طبرتلم WAP زاغ فرعي. لمعلا ةومجم رسج عسوب ةيساسا ةينب ةهجاوب ةيكلسالل LAN ةكبش طبرتلم WAP زاغ فرعي امنيب، لوصول ةكبش ليصوتل طقف ةيكلسالل ةلصوت اهل يتل ةزهأل لمعلا ةومجم رسج حيتي اعزوتل ماظن ةزيم نوك امدنع ليدبك لمعلا ةومجم رسج عسوب ل صوي. ةيكلسالل ةرفوت ريغ (WDS) يكلسالل



لصتلي، لوحمب ةيكلسالل ةزهأل طبرم تي. لمعلا ةومجم رسج جذومن هالعأ ططخلم ل حصوي ةهجاوب لصتليو، لوصول ةطقنل ةهجاوب WAP لمعي. WAP ب ةصاخل LAN ةكبش ةهجاوب ةيساسا ةينب ل

[إنه](#) رقنا ،لمعلاةومجم رسج عضو نوك تة فيك ة فرع عمل



ةمچرتل هذه لوج

ةللأل تاي نقتل نمة ومة مادختساب دن تسمل اذة Cisco تمةرت  
ملاعلاء انء مء مء نمة دختسمل معد و تمة مء دقتل ةر شبل او  
امك ةق قء نوك ت نل ةللأل ةمچرت لصف أن ةظحال مء ءرء. ةصاأل مء تءل ب  
Cisco ةللخت. فرتمة مچرت مء مء دقء ةللأل ةل فارتحال ةمچرتل عم لاعل او  
ىل إأمءءاد ءوچرلاب ةصوء و تامةرتل هذه ةقء نء اهءل وئس م Cisco  
Systems (رفوتم طبارل) ةلصلأل ةزءل ءنل اءل دن تسمل ا