

لوحم ىل ع VLAN ةهجاو ىل ذفنم نيوكت تادادع (رم اوألا رطس ةهجاو) CLI لال خ نم

فدهلا

(LAN) ةي لحم ةقطنم ةكبش ةئزجتب (VLAN) ةيره اظلا ةي لحم لا ةقطنم لا ةكبش كل حمست
ثب اهيف متي دق يتلا تاوويراني سللا يف . ةفلتخم ثب تالاجم ىل ي قطنم لكش ب
لال خ نم نامألا زيزعتل VLAN تاكبش عاشن نكمي ، ام ةكبش ىل ع ةساسحلا تانايبلا
ةكبش ىل نومتنني نيلذلا ني مدختسم لل طقف نكمي . ةني عم VLAN ةكبش ل ثب صيصخت
اهتجالعمو هذه VLAN ةكبش ىل ع ةدوجوملا تانايبلا ىل لوصولا VLAN

طخ وأ لوصولا عضو يف ذفنملا نوكة نأ بجي ناك اذا ام ديدحتو ذفانملا نيوكت كنكمي
ةيفي ك لوح تاداشرا ةلاقملا هذه مّدقت . VLAN تاكبش ل ةني عم ذفانم صيصختو ، لاصلتالا
لال خ نم ك صاخلا لّدبملا ىل لوصولو وأ لاصلتا طخ ذفنمك ةهجاولل VLAN ةكبش نيوكت
(CLI) رم اوألا رطس ةهجاو

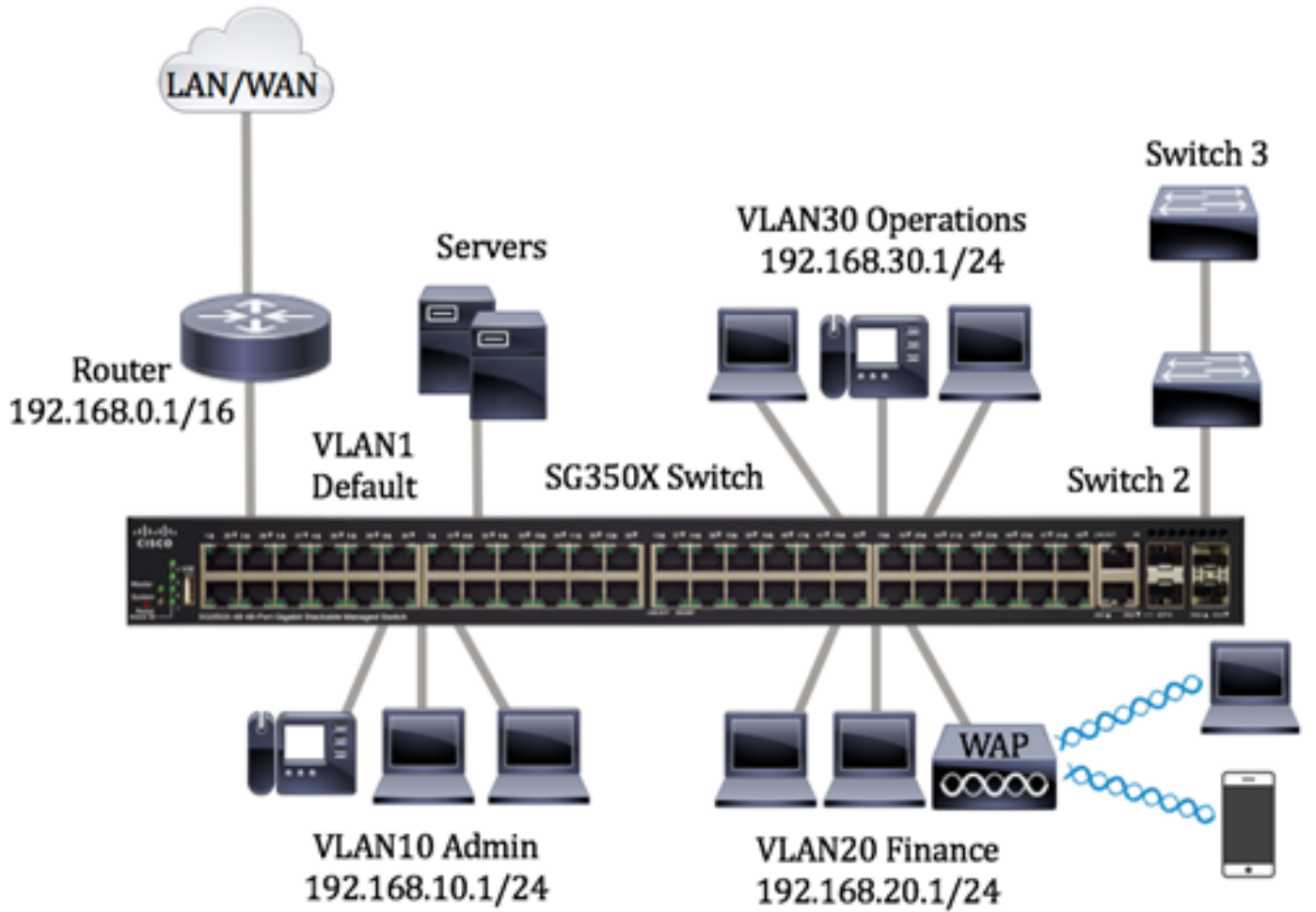
ةمدقملا

VLAN تاكبش لمعت . قيبطتلا وأ ةفيظوللا بسح ةداع اهتئزجت متت ةكبش ه VLAN
ىتح ةفيضملا تائيبللا عيمجت كنكمي نكلو ، ةيداملا LAN تاكبش آريثك هبشي لكش ب
متت . VLAN ةكبش ىل ل وحملا ذفنم يمتني نأ نكمي . هسفن عقوملا يف ةدوجوم نكت مل اذا
VLAN ةكبش يف ذفانملا جراخ اهق فوددعتملا ثبلاو ثبلاو يداحلأا ثبلا مزح هيجوت ةداع
اهسفن

لاسرا ىل ةجالحا ليلقت لال خ نم ةادألا نيسحتل VLAN تاكبش مادختسا أضيأ نكمي
للهست ىل ع لمعت اهنأ امك . ةيرورض ريغ تاهجو ىل ددعتملا ثبلا تاي لمعو ثبلا تاي لمع
أي دام ةزهجالا هذه عقوم ريغت نود ي قطنم لكش ب ةزهجالا ليلصوت لال خ نم ةكبش ل نيوكت

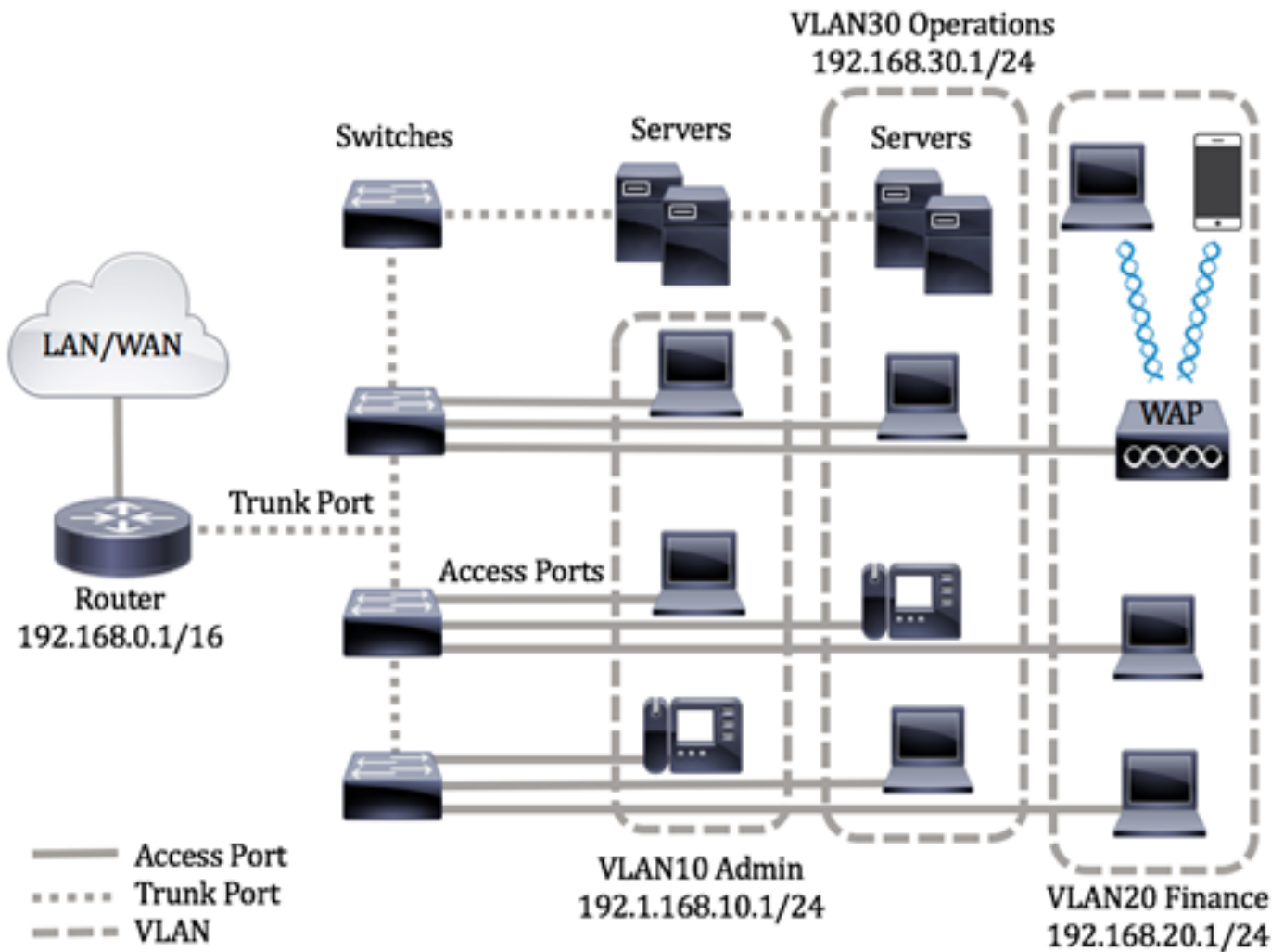
ةدعاسملا ةادألا لال خ نم كيدل لوحملا ىل ع VLAN تادادع نيوكت ةيفي ك ةفرعمل : ةظحالم
رم اوألا رطس ةهجاو ىل ةدنتسملا تاميلعتلا ىل ع لوصولل . [إنه](#) رقنا ، بيولا ىل ةدنتسملا
[إنه](#) رقنا ، (CLI)

ةي لاتلا VLAN تاكبش مادختساب هنيوكت مت SG350X switch لوحم هاندأ ةروصولا ضرعت



- لالځ نم ءووملاب لوحملا ليصوت متي . ءيضا رتفالا VLAN ءكبش يه هذء - VLAN 1 هفذء ءا هل يدعت نكمي ال نكلو لوحملا اذء مادختسا نكمي . هذء VLAN ءكبش
- ءانقب 192.168.10.1 وه ءكبشلا ناوئع . ءرا ءالا مسقل ءيضا رتفالا ءكبشلا - VLAN10 /24 ءا 255.255.255.0 ءي ءرف ءكبش
- وه ءكبشلا ناوئع . ءي لاملا نوؤشلا مسقل ءيضا رتفالا ءكبشلا - VLAN20 /24 ءا 255.255.255.0 ءي ءرفالا ءكبشلا ءانقب عم 192.168.20.1
- عم 192.168.30.1 وه ءكبشلا ناوئع . ءا يلم ءالا مسقل ءيضا رتفالا ءكبشلا - VLAN30 /24 ءا 255.255.255.0 ءي ءرفالا ءكبشلا ءانقب

ذفانمك اهصي صخت مت تاهجاوب اهنوك مت يتي VLAN تاكبش وءبت فق ، ربكأ ءكبش يفي لكشلا اذءب ءا لوحملا يلع لاصتا طوطءو لوصو



يلي التال وحنللا يلع ذفانملا عاضواً ديدحت متي

- ةمالع اهب تسيل ةهجاوولا يلع اهيقلت مت يتللا تاراطإلا نأ ضررت في - لوصوللا ذفنم يف لوصوللا ذفانم مادختسا متي .ةددحمللا VLAN ةكبشل اهصي صخت مت انه أو VLAN ةدحاو VLAN ةكبشل تانايبلا رورم ةكرح لمح انه نكميو ةفيضملا تائيبلل لوألا ماقملا طقف.
- VLAN تامالع اهب ةهجاوولا يلع اهيقلت مت تاراطإلا نأ ضررت في - لاصلتالا طخ ذفنم ىرخألا ةكبشلا ةزهجأ وأ تالوحملا ني ب طباورلاب ةصاخ لاصلتالا طوطخ ذفانم نوكت .ةددعت VLAN تاكبشل تانايبلا رورم ةكرح لقن يلع ةرداق نوكتو

نأ نكمي انه أني نع ام ، لاصلتالا طخ عضو يف تاهجاوولا عيجم نوكت ، يضارتفا لكشب :ةظحالم VLAN ةكبش صي صخت ةيفيك ةفرعمل . VLAN تاكبش عيجمل تانايبلا رورم ةكرح لمح تالوحملا يف بيولا يلا ةدنتسمللا ةدعاسملا ةادألا لالخ نم لاصلتالا طخ وأ لوصوللا ذفنم ةهجاوول [إنه](#) رقنا

ةيلا تال تاداشرالا عبّتا ، VLAN تاكبش نيوكتل

1. نم كيدل لوحملا يلع VLAN تاداعل نيوكت ةيفيك ةفرعمل . VLAN تاكبش عاشنإب مق . ةدنتسمللا تاميلعلتالا يلع لوصوللل [إنه](#) رقنا ، بيولا يلا ةدنتسمللا ةدعاسملا ةادألا لالخ

[إنه](#) رقنا، (CLI) رم أوألا رطس ةهجاو ىل

لوصحلل. ذفانم لل VLAN ةكبش ب طبترم لل بوغرم لل نيوكت لل نييعة تب مق (ي رايتخا). 2. ةأألا لالخ نم كي دل لوصحلل ىل VLAN ةكبش ةهجاو تاداع | نيوكت ةيفي ك لوح تامي لعت ىل ةهجاو ىل ةدنتسم لل تامي لعت لل ىل ةهجاو لوصحلل. [إنه](#) رقنا، بيولا ىل ةدنتسم لل ةدعاسم لل [إنه](#) رقنا، (CLI) رم أوألا رطس

صي صخت ةيفي ك لوح تامي لعت ىل ةهجاو لوصحلل. VLAN تاك بشل تاهجاو لصي صخت تب مق 3. رقنا، كي دل لوصحلل في بيولا ىل ةدنتسم لل ةدعاسم لل ةأألا لالخ نم VLAN تاك بشل تاهجاو [إنه](#).

ي لي امم يا نيوكت كنكمي. كي دل لوصحلل ىل VLAN تاعومجم نيوكت تب مق (ي رايتخا). 4.

- لوح تامي لعت ىل ةهجاو لوصحلل - MAC ىل ةدنتسم لل VLAN تاعومجم ىل ةماع ةرطن ةدنتسم لل ةدعاسم لل ةأألا لالخ نم MAC ىل ةدنتسم لل VLAN تاعومجم نيوكت ةيفي ك ةهجاو ىل ةدنتسم لل تامي لعت لل ىل ةهجاو لوصحلل. [إنه](#) رقنا، كي دل لوصحلل بيولا ىل [إنه](#) رقنا، (CLI) رم أوألا رطس
- ىل ةهجاو لوصحلل - ةي عرفل تاك بشل ىل ةدنتسم لل VLAN تاعومجم ىل ةماع ةرطن نم ةي عرفل تاك بشل ىل ةدنتسم لل VLAN تاعومجم نيوكت ةيفي ك لوح تامي لعت ىل ةهجاو لوصحلل. [إنه](#) رقنا، كي دل لوصحلل بيولا ىل ةدنتسم لل ةدعاسم لل ةأألا لالخ [إنه](#) رقنا، (CLI) رم أوألا رطس ةهجاو ىل ةدنتسم لل تامي لعت لل
- تامي لعت ىل ةهجاو لوصحلل - لوكوت وربل ىل ةدنتسم لل VLAN تاعومجم ىل ةماع ةرطن ةدعاسم لل ةأألا لالخ نم لوكوت وربل ىل ةدنتسم لل VLAN تاعومجم نيوكت ةيفي ك لوح ةدنتسم لل تامي لعت لل ىل ةهجاو لوصحلل. [إنه](#) رقنا، كي دل لوصحلل بيولا ىل ةدنتسم لل [إنه](#) رقنا، (CLI) رم أوألا رطس ةهجاو ىل

ي لي امم يا نيوكت كنكمي. كي دل لوصحلل ىل TV VLAN تاداع | نيوكت تب مق (ي رايتخا). 5.

- Access نيوكت ةيفي ك لوح تامي لعت ىل ةهجاو لوصحلل - Access Port Multicast TV VLAN [إنه](#) رقنا، لوصحلل بيولا ىل ةدنتسم لل ةدعاسم لل ةأألا لالخ نم Port Multicast TV VLAN
- نيوكت ةيفي ك لوح تامي لعت ىل ةهجاو لوصحلل - Customer Port Multicast TV VLAN [إنه](#) رقنا، لوصحلل بيولا ىل ةدنتسم لل ةدعاسم لل ةأألا لالخ نم Customer Port Multicast TV VLAN [إنه](#) رقنا

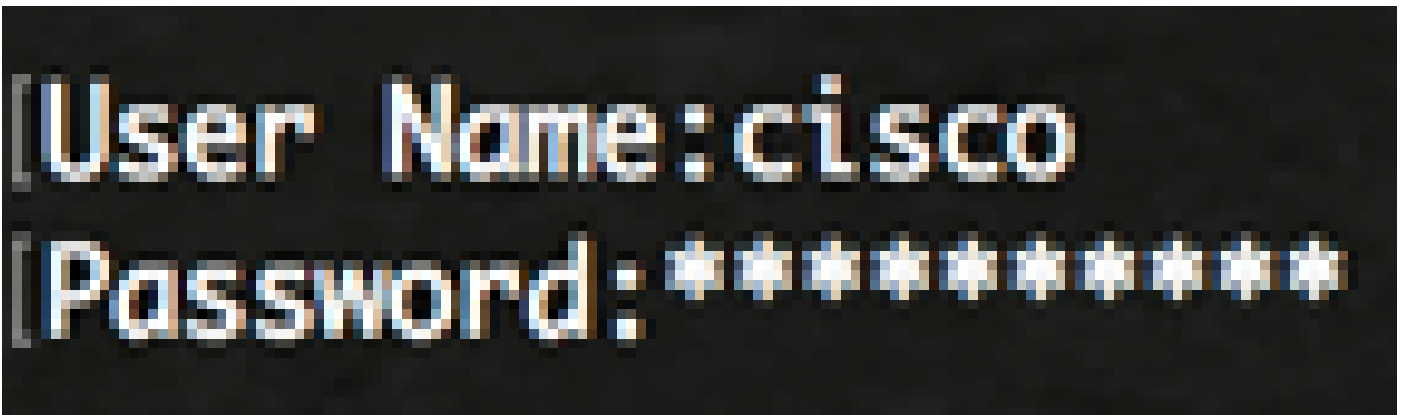
جماربل رادصا | قي بطلل ةلباقلا ةزهجال

- Sx300 Series | 1.4.7.06 ([ثدجال لي زنت](#))
- Sx350 Series | 2.2.8.04 ([ثدجال لي زنت](#))
- SG350X Series | 2.2.8.04 ([ثدجال لي زنت](#))
- Sx500 Series | 1.4.7.06 ([ثدجال لي زنت](#))
- Sx550X Series | 2.2.8.04 ([ثدجال لي زنت](#))

ةهجاو) CLI لال خ نم لوحملا ىلع VLAN ةهجاو تادادعإ نيوكت (رم اوألا رطس

VLAN ةكبشل اهصي صختو لوصو ذفنمك ةهجاو لا نيوكت

نايضا رتفال رورملا ةم لك و مدختسم لا مسا . لذبملا مكحت ةدحو ىلا لوخدلا لّجس . 1 ةوطخل
لخدأف ، ةديج رورم ةم لك وأ ديجمدختسم مسا نيوكت نم تي هتنا دق تنك اذإ . cisco/cisco امه
كلذ نم ألدب دامتعالا تانايب



لوصولا متي ، لاثملا اذه يف . كيدل لذبملا قيقدلا زارطالا بسح رم اوألا فلتخت دق : ةطحالم
Telnet جم انرب لال خ نم SG350X switch لوحملا ىلا

يولي ام لخدأ ، لوحملا ىلع ةي لالحال VLAN ةكبش ضرعل . 2 ةوطخل

```
SG350X# show vlan
Created by: D-Default, S-Static, G-GVRP, R-Radius Assigned VLAN, V-Voice VLAN
Vlan      Name          Tagged Ports      UnTagged Ports      Created by
-----
1          1             gi1/0/1-48,
            te1/0/1-4,
            gi2/0/1-48,
            te2/0/1-4,
            gi3/0/1-48,
            te3/0/1-4,
            gi4/0/1-48,
            te4/0/1-4,Po1-8
10         Accounting    te1/0/1-4         S
20         Finance       te1/0/1-4         S
30         Operations    te1/0/1-4         S
SG350X#
```

SG350X#show vlan

ةصصخم ذفانم نودب 30 و 20 و 10 و 1 ماقراً VLAN تاكبش رفوتت ، لاثملا اذه يف : ةطحالم
ايودي .

لإدخال نم "معالج نيوكتل" عضو إلى لخد، لوجم لل "تازيتم ال EXEC" عضو نم 3. ةوطخل
يئات لإدخال:

```
SG350X#configure terminal
```

يولي ام لإدخال نم "ةهاول نيوكتل" قاي س لخد، "معالج نيوكتل" عضو ي ف 4. ةوطخل

```
SG350X(config)#interface [interface-id | range vlan vlan-range]
```

يه تارايل:

- هنيوكتل متيل ةهاول فرعم ددحي - interface-id
- ريغ VLAN تاكلش ل صفا VLAN تاكلش ب ةمئاق ددحي - range vlan vlan-range
- VLAN تاكلش نم قاطن نيي عتل ةطرش مدختسا. تافاسم نودبو ةل صاف ةيئاتم لإ

```
SG350X#configure
SG350X(config)#interface range ge1/0/14-24
SG350X(config-if-range)#
```

24 إلى 14 نم ذفانملا ي طغي ةهاول قاطن لإدخال متي، لاثملا اذه ي ف: ةطخالم

ةيوضع عضو نيوكتل switchport mode رمال مدختسا، "ةهاول نيوكتل" قاي س ي ف 5. ةوطخل
VLAN.

```
SG350X#configure
SG350X(config)#interface range ge1/0/14-24
SG350X(config-if-range)#switchport mode access
```

```
SG350X(config-if-range)#switchport mode access
```

ي ف ذفانملا نم قاطن وأ ذفانملا صي صختل switchport access vlan رمال مدختسا 6. ةوطخل
اهنيوكتل مت طقف ةدحو VLAN ةكش لوصول عضو ي ف ام ذفانملا نوكي دق. لوصول ذفانم
طقف ةدحو VLAN ةكش ل تانايل رورم ةكرح لمح اهنكم ي تلال ةهاول إلى

```
SG350X(config-if-range)#switchport access vlan [vlan-id | none]
```

يه تارايل:

- اهل ذفانملا نيوكتل مت ي تلال VLAN ةكش ب ددحي - vlan-id
- VLAN ةكش ي إلى لوصول ذفانملا ةمئاق مدع ددحي - none

```
SG350X#configure
SG350X(config)#interface range ge1/0/14-24
SG350X(config-if-range)#switchport mode access
SG350X(config-if-range)#switchport access vlan 30
```


30. مقرر VLAN كيشل ذفانملا قاطن صي صخت متي، لاثملا اذ ي ف: ةظحالم

ام لخدأ، ةيضارتفالا VLAN كيشل لى ذفانملا قاطن وأ ذفانملا ةداعل (يراي تخا). 7. ةوطخلال ي لي:

```
SG350X(config-if-range)#no switchport access vlan
```

ي لي ام لخدأ، "ةهجاوولا ني وكت" قاي س نم جورخلل. 8. ةوطخلال

```
SG350X#configure
SG350X(config)#interface range ge1/0/14-24
SG350X(config-if-range)#switchport mode access
SG350X(config-if-range)#switchport access vlan 30
SG350X(config-if-range)#exit
```

```
SG350X(config-if-range)#exit
```

اه صي صخت و لوصول ذفانم نم ديزملا ني وكتل 6 لى 4 نم تاوطلال ررك (يراي تخا). 9. ةوطخلال ةلباقملا VLAN تالكيشل

```
SG350X#configure
SG350X(config)#interface range ge1/0/14-24
SG350X(config-if-range)#switchport mode access
SG350X(config-if-range)#switchport access vlan 30
SG350X(config-if-range)#exit
SG350X(config)#interface range ge1/0/26-36
SG350X(config-if-range)#switchport mode access
SG350X(config-if-range)#switchport access vlan 10
SG350X(config-if-range)#exit
SG350X(config)#interface range ge1/0/38-48
SG350X(config-if-range)#switchport mode access
SG350X(config-if-range)#switchport access vlan 20
SG350X(config-if-range)#
```

10. مقرر VLAN كيشل 36 لى 26 نم تاهجاوولا قاطن صي صخت متي، لاثملا اذ ي ف: ةظحالم
20. مقرر VLAN كيشل 48 لى 38 نم تاهجاوولا قاطن صي صخت متي ام ني ب

```
SG350X(config-if)#end
```

"تازاي تمالا يذ EXEC" عضو لى ةدوعلل end رمألا لخدأ. 10. ةوطخلال

```

[SG350X#configure
[SG350X(config)#interface range ge1/0/14-24
[SG350X(config-if-range)#switchport mode access
[SG350X(config-if-range)#switchport access vlan 30
[SG350X(config-if-range)#exit
[SG350X(config)#interface range ge1/0/26-36
[SG350X(config-if-range)#switchport mode access
[SG350X(config-if-range)#switchport access vlan 10
[SG350X(config-if-range)#exit
[SG350X(config)#interface range ge1/0/38-48
[SG350X(config-if-range)#switchport mode access
[SG350X(config-if-range)#switchport access vlan 20
[SG350X(config-if-range)#end
SG350X#

```

ي.لي ام لخدأ، VLAN تاكبش ىلع اهنيوكت مت يتلا ذفانملا ضرعل (يراي تخا). 11 ةوطخلال

```

[SG350X#show vlan
Created by: S-Static, G-GVRP, R-Radius Assigned VLAN, V-Voice VLAN

```

Vlan	Name	Tagged Ports	UnTagged Ports	Created by
1	1		gi1/0/1-13, gi1/0/25,gi1/0/37, te1/0/1-4, gi2/0/1-48, te2/0/1-4, gi3/0/1-48, te3/0/1-4, gi4/0/1-48, te4/0/1-4, Po1-8	DV
10	Accounting	te1/0/1-4	gi1/0/26-36	S
20	Finance	te1/0/1-4	gi1/0/38-48	S
30	Operations	te1/0/1-4	gi1/0/14-24	S

```

SG350X#

```

SG350X#show vlan

اذه يف .ةصصخمملا VLAN تاكبشل اقفو اهنيوكت مت يتلا ذفانملا ضرع بجي :ةظحالم
تاهجاوالم يتنتو ، 10 مقر VLAN ةكبشل 36 ىل 26 نم تاهجاوالم قاطن صيصخت متي ، لاثملا
VLAN ةكبشل 24 ىل 14 نم تاهجاوالم نيوكت متيو ، 20 مقر VLAN ةكبش ىل 48 ىل 38 نم
30 مقر .

مت يتلا تادادعإل ظفحا ، لوجملل "تازايتمالا يذ EXEC" عضو يف (يراي تخا). 12 ةوطخلال
ي.لي ام لخدإل لالخ نم ، لىغشتملا عدب نيوكت فلم يف اهنيوكت


```
SG350X#copy running-config startup-config
Overwrite file [startup-config]... (Y/N)[M] ?
```

```
SG350X#copy running-config startup-config >
```

حېتافم ل ءحول لىل ع "ال" ب ءباج لىل N و "معن" ب ءباج لىل Y لىل ع طغضا (پرايخا). 13 ءوطخ ل
Overwrite file [startup-config]. رم ال ءجوم روهظ درجم ب كيدل

```
SG350X#copy running-config startup-config
Overwrite file [startup-config]... (Y/N)[M] ?Y
16-May-2017 05:45:25 %COPY-I-FILECOPY: Files Copy - source URL running-config destination
URL flash://system/configuration/startup-config
16-May-2017 05:45:28 %COPY-N-TRAP: The copy operation was completed successfully
SG350X#
```

لوصو ذفانم ك كيدل ل وحم ل لىل ع تاهج اول نيوك ت نم ن آل تيه ت نا دق نوكت نأ ب جي
اهل ءلباقم ل VLAN تاكبشل اهصيصخت و

VLAN لىل ع اهن ي عت و لاصتا طخ ذفنم ك ءهجال نيوك ت

لالخ نم "ماع ل نيوك ت ل" ع ضو لىل ل خدا، ل وحم ل ل "تازاي ت مال يذ EXEC" ع ضو ي ف. 1 ءوطخ ل
ي ل ل ل ل ل خدا

```
SG350X#configure terminal
```

ي ل ي ام ل ل خدا ل ل خ نم "ءهجال نيوك ت" قاي س ل خدا، "ماع ل نيوك ت ل" ع ضو ي ف. 2 ءوطخ ل

```
SG350X#interface [interface-id | range vlan vlan-range]
```

يه تارايل ل

- هنيوك ت م تيل ءهجاو فرعم ددجي - interface-id
- ريغ VLAN تاكبش ل صفا. VLAN تاكبش ب ءمئاق ددجي - range vlan vlan-range
- VLAN تاكبش نم قاطن نيي عت ل ءطرش مدخت سا. تافاسم نودبو ءل صافب ءي ل ل ت م ل

```
SG350X#configure
SG350X(config)#interface ge1/0/13
```

ge1/0/13 ءهجال اول مادخت سا م تي، ل ل ت م ل اذ ه ي ف: ءطخ الم

ءي وضع ع ضو نيوك ت ل switchport mode رم ال مدخت سا، "ءهجال نيوك ت" قاي س ي ف. 3 ءوطخ ل
VLAN.

```
SG350X(config-if)#switchport mode trunk
```

```
SG350X#configure
SG350X(config)#interface ge1/0/25
SG350X(config-if)#switchport mode trunk
SG350X(config-if)#
```

يُلي ام لخدأ، ةيضارتفال VLAN ةكبش ىل ذفنملا ةداعال (يرايخا) 4. ةوطخلا

```
SG350X(config-if)#no switchport mode trunk
```

يمتنى يتي VLAN تاكبش ديدحتل switchport trunk allowed vlan رمألا مدختسا 5. ةوطخلا
لاصتا طخك هعضو نيوكت متي ام دنع ذفنملا اهيلي

```
SG350X(config-if)#switchport trunk allowed vlan [all | none | add vlan-list | remove vlan-list |  
except vlan-list]
```

يه تارايلالا

- عيمج ىل ذفنملا يمتنى، تقويأ ي 4094 ىل 1 نم VLAN تاكبش عيمج ددحي - all
تقولوا كلذ ي ةدوجوملا VLAN تاكبش
- VLAN ةكبش ي ىل ذفنملا يمتنى ال VLAN تاكبش نم ةغراف ةمئاق ددحي - none
- تافرع لمصفا. ذفنملا ىل اهتفاضل VLAN تاكبش تافرع م ةمئاق - add vlan-list
نم قاطن نييعة تل ةطرش مدختسا. تافاسم نودبو ةلصاف ةيلالاتملا ريغ VLAN
تافرع مالا
- تافرع لمصفا. ام ذفنم نم اهتلازال VLAN تاكبش تافرع م ةمئاق - remove vlan-list
نم قاطن نييعة تل ةطرش مدختسا. تافاسم نودبو ةلصاف ةيلالاتملا ريغ VLAN
تافرع مالا
- قاطنلا نم VLAN تاكبش عيمج لمشت VLAN تاكبش تافرع م ةمئاق - except vlan-list
vlan-list ىل يمتنت يتي VLAN تاكبش ءانثتساب 1-4094

ةكبش ءانثتساب VLAN تاكبش عيمج ىل ge1/0/13 ذفنملا يمتنى، لاثملا اذه ي: ةوطحالم
10 مقرر VLAN

```
SG350X#configure
SG350X(config)#interface ge1/0/13
SG350X(config-if)#switchport mode trunk
SG350X(config-if)#switchport trunk allowed vlan all
SG350X(config-if)#switchport trunk allowed vlan except 10
```

يُلي ام لخدأ، "ةهجالولا نيوكت" قاي س نم جورخلل 6. ةوطخلا

```
SG350X(config-if)#exit
```

```
SG350X#configure
SG350X(config)#interface ge1/0/13
SG350X(config-if)#switchport mode trunk
SG350X(config-if)#switchport trunk allowed vlan all
SG350X(config-if)#switchport trunk allowed vlan except 10
SG350X(config-if)#exit
SG350X(config)#
```

ام لخدا، ةيضارتف ال VLAN ةكبش ىل ذفانم ل قاطن و ذفانم ل ةداعل (ىراىتخا). 7. ةوطخل

ىل:

```
SG350X(config-if)#no switchport trunk allowed vlan
```

لاصت ال طوطخ ذفانم نم دىزم ل نىوكتل 6 ىل 2 نم تاوطخل رك (ىراىتخا). 8. ةوطخل

ةلباقم ال VLAN تاكبش ىل اوصىصخت و

```
SG350X#configure
SG350X(config)#interface ge1/0/13
SG350X(config-if)#switchport mode trunk
SG350X(config-if)#switchport trunk allowed vlan all
SG350X(config-if)#switchport trunk allowed vlan except 10
SG350X(config-if)#exit
SG350X(config)#interface ge1/0/25
SG350X(config-if)#switchport mode trunk
SG350X(config-if)#switchport trunk allowed vlan add 10
SG350X(config-if)#switchport trunk allowed vlan remove 20
SG350X(config-if)#exit
SG350X(config)#interface ge1/0/37
SG350X(config-if)#switchport mode trunk
SG350X(config-if)#switchport trunk allowed vlan all
SG350X(config-if)#switchport trunk allowed vlan except 10
```

ةكبش ىل سىل و 10 مقر VLAN ةكبش ىل ge1/0/25 ةهاولا ىمتنت، لاثم ل اذ ىف: ةظالم
ةكبش ءانثتساب VLAN تاكبش عىمى ىل ge1/0/27 ةهاولا ىمتنت امنىب، 20 مقر VLAN
10 مقر VLAN.

"تازاىت مال ىذ EXEC" عضو ىل ةدوع ل end رمأ ل خدا. 9. ةوطخل

```
SG350X(config-if)#end
```

```

SG350X#configure
SG350X(config)#interface ge1/0/13
SG350X(config-if)#switchport mode trunk
SG350X(config-if)#switchport trunk allowed vlan all
SG350X(config-if)#switchport trunk allowed vlan except 10
SG350X(config-if)#exit
SG350X(config)#interface ge1/0/25
SG350X(config-if)#switchport mode trunk
SG350X(config-if)#switchport trunk allowed vlan add 10
SG350X(config-if)#switchport trunk allowed vlan remove 20
SG350X(config-if)#exit
SG350X(config)#interface ge1/0/37
SG350X(config-if)#switchport mode trunk
SG350X(config-if)#switchport trunk allowed vlan all
SG350X(config-if)#switchport trunk allowed vlan except 10
SG350X(config-if)#end
SG350X#

```

يولي ام لخدأ، VLAN تاكبش ىلع اهنيوكت مت يتلا ذفانم لا ضرعل (يراي تخا). 10 ةوطخلا

```

SG350X#show vlan
Created by: D-Default, S-Static, G-GVRP, R-Radius Assigned VLAN, V-Voice VLAN

```

Vlan	Name	Tagged Ports	UnTagged Ports	Created by
1	1		gi1/0/1-13, gi1/0/25,gi1/0/37, te1/0/1-4, gi2/0/1-48, te2/0/1-4, gi3/0/1-48, te3/0/1-4, gi4/0/1-48, te4/0/1-4, Po1-8	DV
10	Accounting	gi1/0/25,te1/0/1-4	gi1/0/26-36	S
20	Finance	gi1/0/13,gi1/0/37, te1/0/1-4	gi1/0/38-48	S
30	Operations	gi1/0/13,gi1/0/25, gi1/0/37,te1/0/1-4	gi1/0/14-24	S

SG350X#show vlan

اذه يف ةصصخمملا VLAN تاكبشل اقفو اهنيوكت مت يتلا ذفانم لا ضرع بجي: ةطحالم 30 مقرر VLAN ةكبشو 10 مقرر VLAN ةكبش ىلإ gi1/0/25 لاصتالا طخ ذفنم يمتني، لاثملا 30 مقرر VLAN ةكبشو 20 مقرر VLAN ةكبش ىلإ gi1/0/37 و gi1/0/13 نم لك يمتني امنيب

مت يتلا تادادعإلا ظفحا، لوحملل "تازايمالا يذ EXEC" عضو يف (يراي تخا). 11 ةوطخلا

يولي ام لالاخ نم ، لىغشلا ادب نيوكت فلم يى اهنيوكت

```
SG350X#copy running-config startup-config
Overwrite file [startup-config]... (Y/N)[M] ?
```

حيث افملا حول لىل "ال" ب ةباج لىل N و "معن" ب ةباج لىل Y لىل طغضا (يراي تخا) . 12 ةوطخل
Overwrite file [startup-config] رمألا ةجوم روهظ درجم ب كيدل

```
SG350X#copy running-config startup-config
Overwrite file [startup-config]... (Y/N)[M] ?Y
16-May-2017 05:45:25 %COPY-I-FILECPY: Files Copy - source URL running-config destination
URL flash://system/configuration/startup-config
16-May-2017 05:45:28 %COPY-N-TRAP: The copy operation was completed successfully
SG350X#
```

لاصتا طوطخ ذفانم كيدل لوحملا لىل تاهاولا نيوكت نم نألا تي هتنا دق نوكت نأ بچي
اهل ةلباقملا VLAN تاك بشل اهصي صختو

هالعا ةدراول [تاداش رالا](#) عبتا ، كيدل لوحملا لىل VLAN ةومجم تاداعل نيوكت ةعباتمل :ماه

ةديفم اهجت دق لىرأ طباور

- [ام لوحم لىل \(VLAN\) ةيره اظلا ةيلحملا ةقطنملا ةكبش لىل ذفنملا تاداعل نيوكت](#)
- [\(VLAN\) ةيره اظلا ةيلحملا ةقطنملا ةكبش لىل ةهجاو ةيوضع نيوكت](#)
[ذفنملا](#)
- [ام لوحم \(VLAN\) ةيره اظلا ةيلحملا ةقطنملا ةكبش لىل ةصاخلا تاداعل نيوكت](#)
- [\(رمأوالا رطس ةهجاو\) CLI لالاخ نم ام لوحم لىل ةصاخلا VLAN ةيوضع تاداعل نيوكت](#)
- [لوحملا لىل ةصاخلا تاداعل لىل طباور لىل ةيوتحت لىل "جت نملا ةحفص"](#)

ةمچرتل هذه ل و ح

ةلأل تاي نقتل ن م ة و مچ م ادخت ساب دن تسمل اذ ه Cisco ت مچرت
ملاعلاء ن أ عي مچ ي ف ن ي م دخت سمل ل م عد ي و تح م مي دقت ل ة ي رش ب ل و
امك ة ق ي قد ن و ك ت ن ل ة ي ل أ ة مچرت ل ض ف أ ن أ ة ظ حال م ي ج ر ي . ة ص ا خ ل م ه ت غ ل ب
Cisco ي ل خ ت . ف ر ت ح م مچرت م ا ه م د ق ي ي ت ل ا ة ي ف ا ر ت ح ا ل ا ة مچرت ل ا ع م ل ا ح ل ا و ه
ي ل ا م ا د ع و ج ر ل ا ب ي ص و ت و ت ا مچرت ل ا ه ذ ه ة ق د ن ع ا ه ت ي ل و ئ س م Cisco
Systems (رف و ت م ط بار ل ا) ي ل ص أ ل ا ي ز ي ل ج ن ا ل ا دن تسمل ا